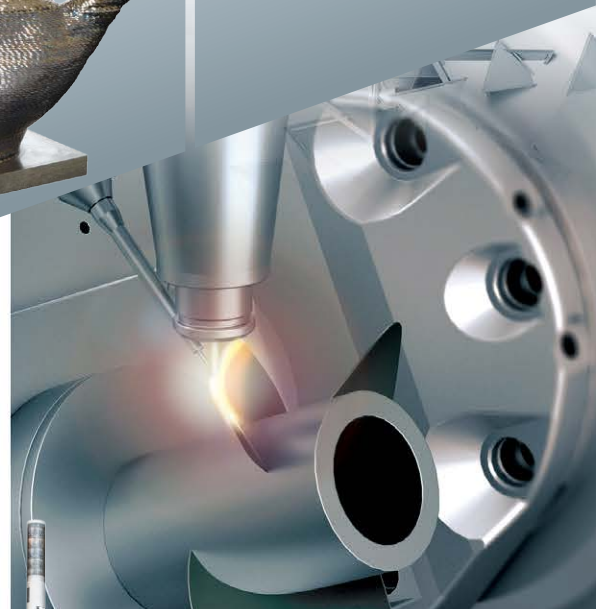
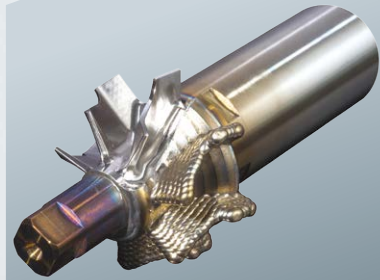
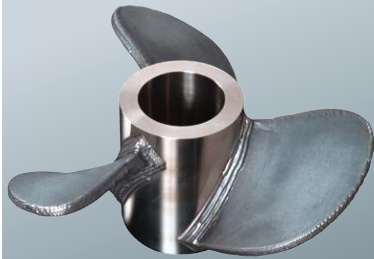


FACTORY AUTOMATION

ワイヤ・レーザ金属3Dプリンタ 受託造形サービスを 始めます!



この度、三菱電機は溶接ワイヤをファイバレーザで溶かしながら造形する、DED方式のワイヤ・レーザ金属3Dプリンタ^{〈詳細裏面〉}の受託造形を開始しました。新たなモノづくりを試してみませんか？

<対象材料>

ステンレス鋼、ニッケル基合金、チタン合金等

※その他の材料についてはお問い合わせください。

ご準備
いただくもの

- ①造形目的・内容
- ②3DCADデータ (STEP, Parasolidなど)
※CADが無い場合も弊社3Dスキャナで実物からデータの作成が可能です。

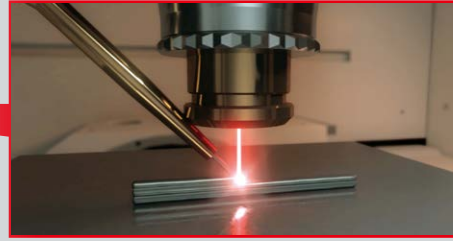
ワイヤ・レーザ金属3Dプリンタ AZ600

詳しくは裏面を見てお問い合わせください。





ワイヤ・レーザ金属3Dプリンタの特長

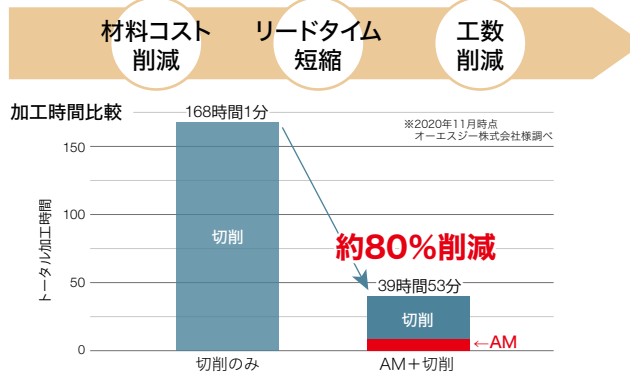


- 〈熱源〉
レーザ
- 高精度
 - 真空レス
 - 安定
- 〈材料〉
ワイヤ
- 高品質
 - 高効率
 - クリーン
 - 安全

加工時間の比較

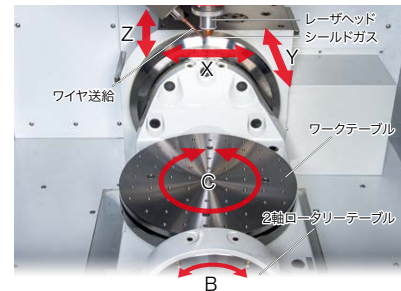


5軸切削加工が必要な複雑形状部を
ニアネットシェイプ造形することで
約80%の加工時間削減が可能



使用設備仕様

形名	AZ600-F20	AZ600-F40
造形方式	指向性エネルギー堆積方式	
ストローク(X×Y×Z) (mm)	600×600×600	
最大対象ワークサイズ (mm)	Φ500×500	
最大積載ワーク質量 (kg)	500	
レーザ定格出力 (kW)	2	4
主な標準装備	2軸ロータリーテーブルBC軸仕様、高さセンサ、シールドガスNC制御 加工エリア観察用カメラ、自動スライドカバー(正面扉)	



三菱電機 FA

検索

www.MitsubishiElectric.co.jp/fa

メンバー
登録無料!

YouTube公式チャンネルおよび製品サイトより、金属3Dプリンタの動画や展示会情報をご覧ください。

YouTube

製品サイト

[YouTubeロゴ]は、Google LLCの商標または登録商標です。

インターネットによる情報サービス「三菱電機FAサイト」

三菱電機FAサイトでは、製品や事例などの技術情報に加え、トレーニングスクール情報や各種お問い合わせ窓口をご提供しています。また、メンバー登録いただくとマニュアルやCADデータ等のダウンロード、eラーニングなどの各種サービスをご利用いただけます。

お問い合わせは下記へどうぞ

<p>東日本メカトロソリューションセンター 〒336-0027 さいたま市南区沼影1-18-6 TEL:(048)710-5621</p>	<p>東北支社 〒980-0013 宮城県仙台市青葉区花京院1-1-20 (花京院スクエア) TEL:(022)216-4551</p>	<p>中部支社 〒450-6423 名古屋市中村区名駅3-28-12 (大名古屋ビルヂング) TEL:(052)565-3260</p>	<p>豊田支店 〒471-0034 豊田市小坂本町1-5-10 (矢作豊田ビル) TEL:(0565)34-4112</p>	<p>北陸支社 〒920-0031 金沢市広岡3-1-1 (金沢パークビル4F) TEL:(076)233-5538</p>
<p>西日本メカトロソリューションセンター 〒660-0807 尼崎市長洲西通1-26-1 TEL:(06)4868-8654</p>	<p>中国支社 〒730-8657 広島市中区中町7-32 (ニッセイ広島ビル) TEL:(082)248-5236</p>	<p>九州支社 〒810-8686 福岡市中央区天神2-12-1 (天神ビル) TEL:(092)721-2356</p>		

三菱電機株式会社

〒100-8310 東京都千代田区丸の内2-7-3(東京ビル)