

FACTORY AUTOMATION

三菱電機数值制御装置 Software Tools & IoT関連製品





三菱電機は家庭から宇宙まで幅広い事業領域を持ち、それらが生み出すシナジー効果によって、さまざまな課題に取り組み、最適なソリューションを世界中で提供しています。その一角を担う事業がFAシステム事業です。

三菱電機 FAは“Changes for the Better”のもと、スローガン“Automating the World”を通じて、より良い明日をめざし、生産現場にとどまらず多様化する社会を変革していきます。

SUSTAINABLE DEVELOPMENT GOALS

三菱電機グループは、省エネ機器やオートメーション技術を活用したソリューションの提供により、製造分野での脱炭素化や人手不足など社会課題の解決に貢献し、持続可能な社会の実現に向けて取り組んでまいります。

重電システム
タービン発電機や大型映像装置、鉄道車両用電機品や昇降機などを通じて社会インフラを支えています。

電子デバイス
電力制御で省エネ効果を生み出すパワー半導体、通信用の高周波・光デバイスなど、家電から宇宙までさまざまな機器のキーデバイスとして活躍しています。

家庭電器
液晶テレビ、ルームエアコン、冷蔵庫などの家電製品や業務用空調システムにより、暮らしの快適空間づくりに貢献しています。

情報通信システム
人工衛星からITシステムまで、情報通信に関わる各種製品・システムおよびサービスにより、豊かな暮らしと社会を支えるITソリューションを提供しています。

産業メカトロニクス
電動パワーステアリングをはじめとする多彩な自動車機器や、生産性や効率の向上に貢献する最先端オートメーション技術や製品・サービスで世界の「ものづくり」を支えています。

三菱電機の社会課題解決への取り組み

三菱電機の社会課題解決への取り組み

三菱電機グループは、社会課題の解決に向けた価値創出を追求するとともに、全ての企業活動を通じて世界共通の目標であるSDGs*1の17の目標達成に貢献します。

環境への取り組み

三菱電機株式会社は、2050年に向けた当社グループの環境課題への長期的な取り組み姿勢を定めた「環境ビジョン 2050」を策定しました。さまざまな環境課題の解決にむけて、当社グループは一人ひとりの想いをつなぎ、新しい価値の創出に挑戦し、持続可能な未来の実現に貢献します。

昨今、地球規模の環境課題の解決に向け、長期的な取り組みのさらなる継続が企業に求められています。「環境ビジョン2050」は、当社グループが環境貢献を重要な経営課題と位置づけ、環境課題の解決に率先して取り組むことを定めています。当社グループの在るべき姿を明確化し、2050年に向けた「環境宣言」「3つの環境行動指針」に基づき、「重点取り組み」を示しています。

環境ビジョン2050

環境宣言

大気、大地、水を守り、心と技術で未来へつなぐ

三菱電機グループは、環境問題につながる様々な要因の解決にむけて、一人ひとりの想いをつないで、新しい価値の創出に挑戦し、持続可能な未来をつくります。

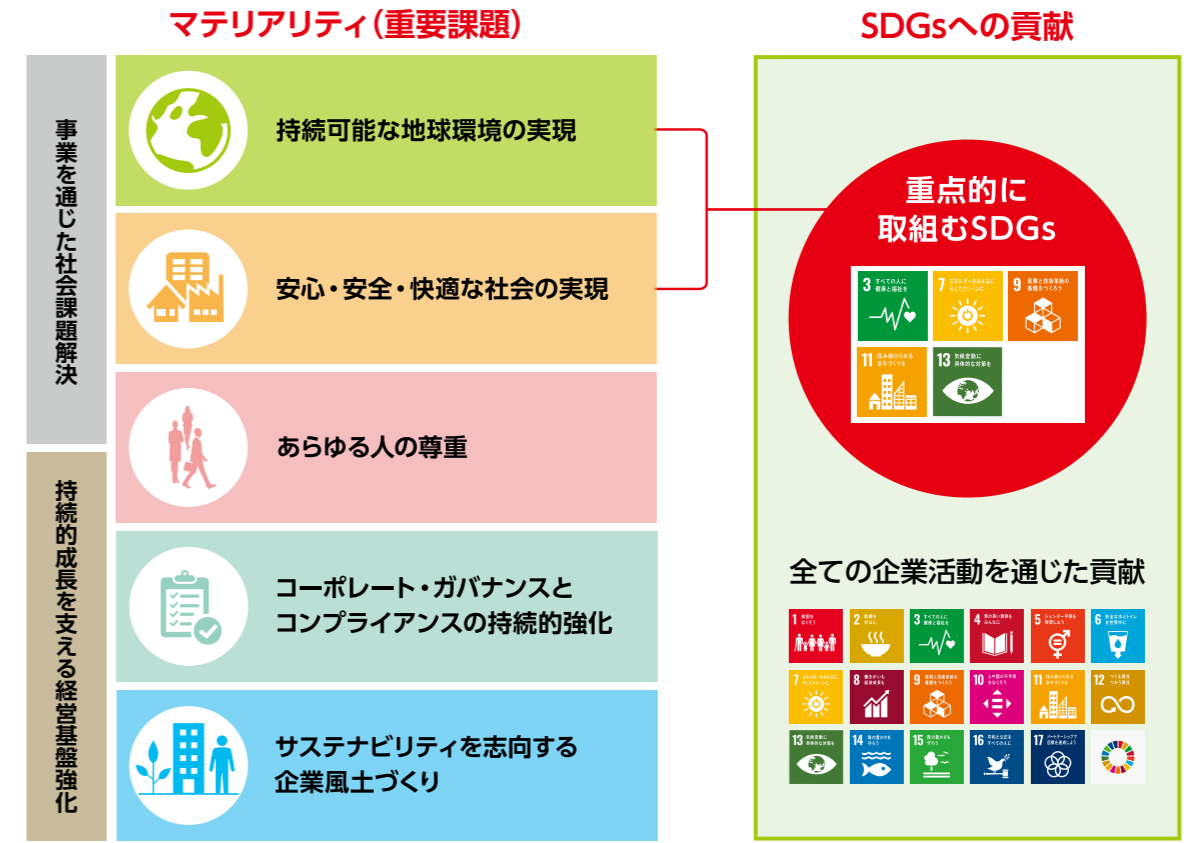
3つの環境行動指針

- 1 多岐にわたる事業を通じて環境課題を解決する
- 2 次世代に向けてイノベーションに挑戦する
- 3 新しい価値観、ライフスタイルを発信、共有する

重点取り組み

- 気候変動対策
資源循環
自然共生
- 長期的活動
イノベーション
人材育成
- ニーズの把握
新しい価値の共創、発信
地域共生

三菱電機グループのマテリアリティ



*1. Sustainable Development Goals. 国連総会で採択された2030年に向けた「持続可能な開発目標」。

CNC Software Tools & IoT関連製品一覧

Engineering Tools

機械設計・電気設計

- NC Servo Selection**..... P.5
(サーボ容量選定)
- NC Designer2**..... P.6
(カスタム画面作成)
- NC Compiler2**..... P.7
(コンパイラ)
- NC Trainer2 plus**..... P.8
(カスタム開発サポート)

機械組立・調整

- NC Configurator2**..... P.9
(NCパラメータ設定)
- NC Analyzer2**..... P.10
(サーボ・主軸調整)

製品について

本カタログには開発中の製品も含まれており、ソフトウェア画面およびCNC画面は、お断りなしに仕様を変更することがありますのでご了承ください。
GX Works2、GX Works3(PLC開発ソフトウェア)の詳細は、GX Works2カタログ(L(名)08160)、GX Works3カタログ(L(名)08333)をご確認ください。

User Support Tools

運転・保守

- NC Trainer2/NC Trainer2 plus**..... P.11
(トレーニングソフトウェア)
- NC Explorer**..... P.12
(データ転送)
- NC Monitor2**..... P.13
(遠隔モニタ)

IoT関連

- MTConnect データコレクタ**..... P.14
(データ収集ソフトウェア)
- iQ Care Remote4U**..... P.15
遠隔診断ソフトウェア(リモートサービス)
- NC Machine Tool Optimizer**..... P.17
稼働監視ソフトウェア
- NC Machine Tool Connector**..... P.19
(OPC UA通信対応データ収集ソフトウェア)
- FCSB1224W000**..... P.20
(三菱電機数値制御装置通信ソフトウェア)

MITSUBISHI ELECTRIC

CNC

The Best Partner for Your Success



NC Servo Selection (サーボ容量選定)

無料 



● たくさんあるサーボモータの中で、
機械に最適なものを選ぶのが難しい

NC Servo Selection が解決!

機械定数を入力するだけで最適なサーボモータを選定。
他にも主軸加減速時間の計算やパワーサプライユニットの選定も自動で行います。

説明図を見ながら機械定数を設定

主軸加減速時間計算結果

サーボモータ選定

主軸加減速時間をグラフで表示

■ 主な機能

- サーボモータ容量選定機能
- 主軸加減速時間計算機能
- パワーサプライユニット選定機能
- 電源設備容量計算機能
- 多軸ドライブユニット組み合わせ機能
- 入力データ保存機能

■ NC Servo Selection 主な仕様

対応OS	Windows 10/Windows 11 32bit版OS/64bit版OSに対応(64bit版はWOW64使用)
表示言語	英語/日本語/中国語(簡体字)/中国語(繁体字)
動作環境	ブラウザ:Microsoft Edge(Chromiumベース) ハードディスク空き容量:400MB以上推奨 ディスプレイ:解像度WXGA(1280×800)以上
必要ライブラリ	.NET Framework 4.5.1以上

NC Designer2 (カスタム画面作成)



M800V M80V M800 M80 E80 M700V M70V E70



● 機械の差別化を図るために独自の画面を作成したい

NC Designer2 で簡単作成!

工作機械メーカー独自のカスタム画面を簡単に作成できる開発環境を提供します。
画面開発方式には、比較的単純な画面の開発を支援するインタプリタ方式(C++言語レス)と、より複雑な制御機能を備えたコンパイル方式(C++言語)があります。

部品を組み合わせ
プログラミングレスな画面作成

102 (%) 202 (%)

トレンドグラフも簡単作成

*トレンドグラフは、M800V/M80V/M800/M80/E80シリーズ専用コントロールです。

■ 主な機能

- 作成した画面は、CNCのメニューに登録可能
NC Designer2で作成した画面を運転・段取・編集画面のメインメニューに登録することができます。
- 手軽にカスタム画面が開発できるテンプレート機能とマクロ機能
当社標準画面相当のテンプレートを活用し、簡単に画面を作成することができます。
C言語でプログラミングすることなく、マクロ言語で簡単に独自の処理を追加することができます。
- 画面開発を強力にサポートするC言語ライブラリ
描画だけでなく、マウス・キーなどのイベント管理やウィンドウシステムなどのGUIを構築する上で必須となるウィンドウ機能をサポートします。

■ NC Designer2 主な仕様

対応OS	Windows 10//Windows 11 32bit版OS/64bit版OSに対応(64bit版はWOW64使用)
表示言語	英語/日本語
カスタム画面对応言語	英語/日本語/ドイツ語/イタリア語/フランス語/スペイン語/中国語(簡体字)/中国語(繁体字)/韓国語/ポルトガル語/ハンガリー語/オランダ語/スウェーデン語/トルコ語/ロシア語/チェコ語/ポーランド語/インドネシア語/ベトナム語*1
対応CNC	M800V/M80V/M800/M80/E80/M700V/M70V/E70シリーズ

*1. M700V/M70V/E70シリーズは除きます。

NC Compiler2 (コンパイラ)

M800V M80V M800 M80 C80*

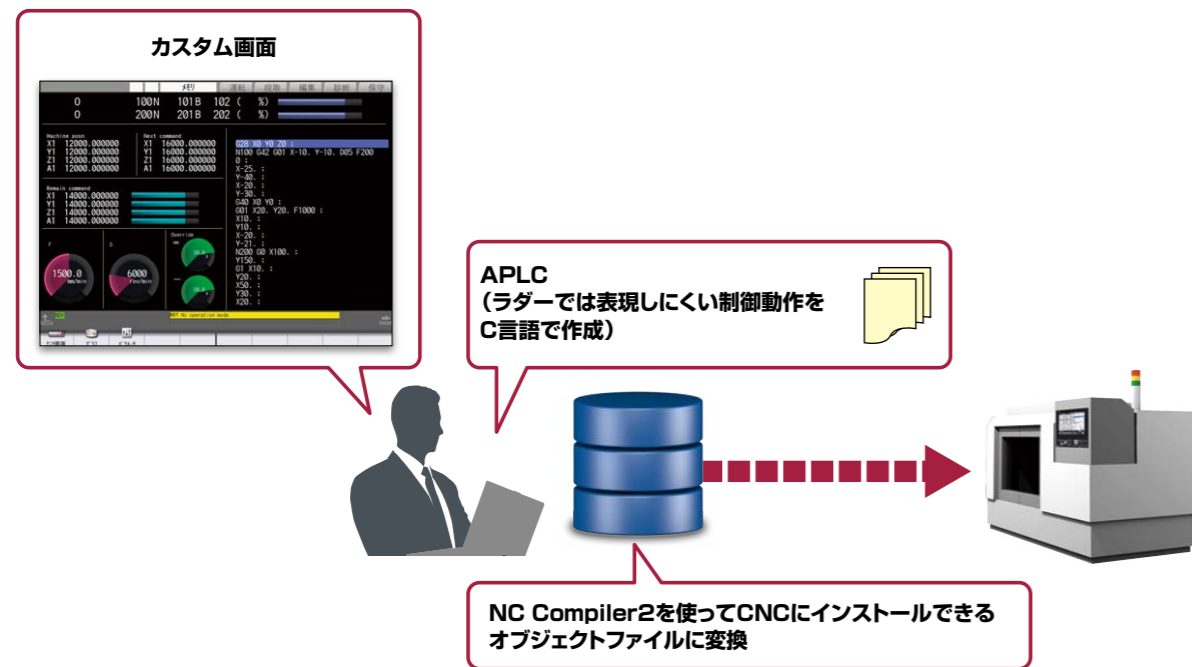
*APLCのみ



- CNC上で実行可能なC言語モジュールを作成したい

NC Compiler2 でソースコードを簡単変換!

CおよびC++言語で作成されたソースコードを三菱電機数値制御装置で実行可能なオブジェクトファイルに変換します。



- 関連機能
 - NC Designer2 コンパイル方式(C++)でのカスタム画面開発
 - APLC開放(ラダーでは表現しにくい制御動作をC言語で作成)
 - モーション開放(座標変換等の制御処理開発)

■ NC Compiler2 主な仕様

対応OS	Windows 8.1/Windows 10 32bit版OS/64bit版OSに対応
対応言語	英語/日本語
対応CNC	M800V/M80V/M800/M80/C80シリーズ
動作環境	CPU : CPU クロック 1GHz 以上
	メモリ : 2GB 以上 ハードディスク空き容量 : 100MB 以上(OSの動作に必要なものを除く)

NC Trainer2 plus (カスタム開発サポート)

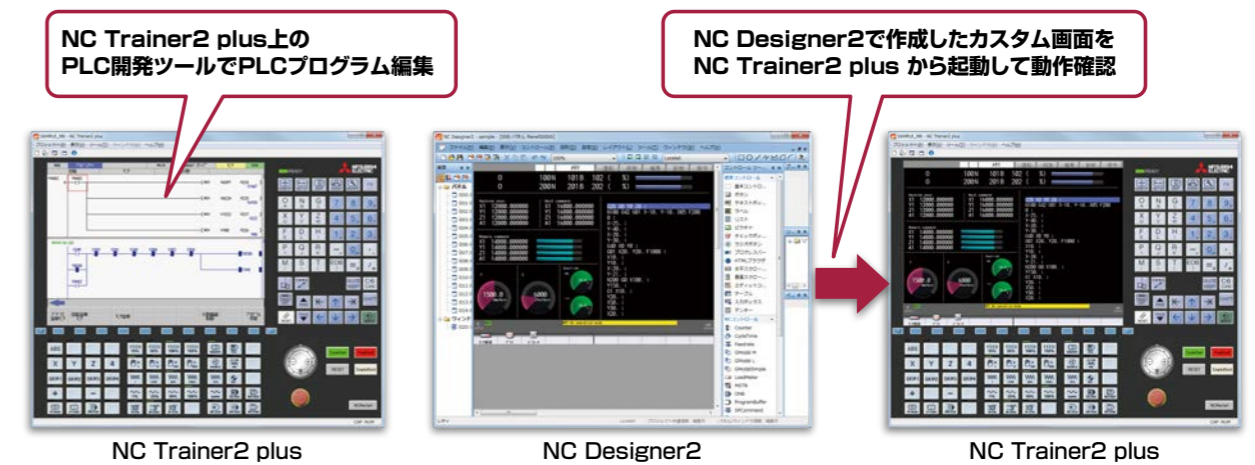
M800V M80V M800 M80 E80 C80 M700V M70V E70



- カスタム画面やPLCプログラムをパソコン上で動作確認したい

NC Trainer2 plus でパソコン上から簡単デバッグ!

NC Trainer2 plusは、機械固有のカスタマイズ開発をサポートします。
工作機械メーカーが開発するユーザーPLCのラダープログラミングとデバッグ、カスタム画面の動作確認を行うことができます。



■ 主な機能

- カスタム画面の開発支援 (NC装置が無くてもパソコン単体でデバッグができます。)
- ユーザPLC(ラダー)の開発支援
- お客様の工作機械の仕様にあった機械操作環境(カスタム機械操作パネル)の提供
- APLC開放、モーション開放用C言語モジュールの開発支援

■ NC Trainer2 plus 主な仕様

対応OS	Windows 10/Windows 11 32bit版OS/64bit版OSに対応(64bit版はWOW64使用)
表示言語	英語/日本語/中国語(簡体字)/中国語(繁体字)
対応CNC	M800V(M830V相当)/M80V/M800(M830相当)/M80/E80/C80*1/ M700V(M730V相当)/M70V/E70シリーズ
動作環境	CPU : 2.66GHz 以上、コア数2 以上のプロセッサ
	メモリ : 2GB以上
	ハードディスク空き容量 : 400MB以上(OS動作に必要な空き容量は除く) 画面 : 解像度FHD(1920x1080)以上

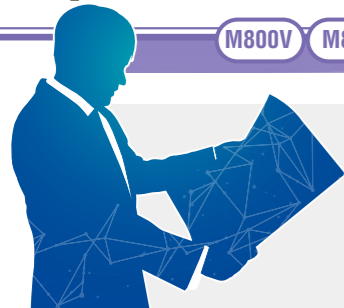
*1. GX Works3(GX Simulator3)が必要です。

NC Configurator2 (NCパラメータ設定)

機能限定版
無料



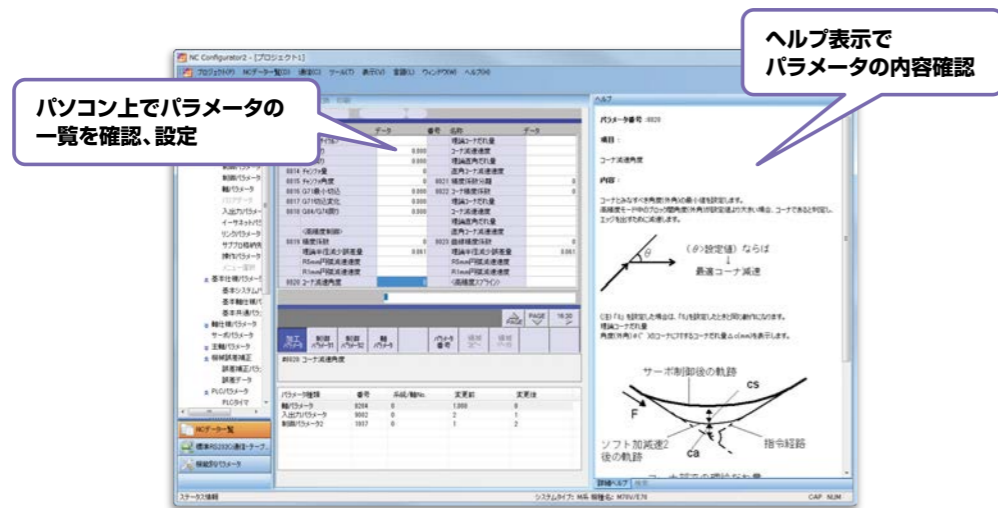
M800V M80V M800 M80 E80 C80 M700V M70V M700 M70 E70 C70



● マニュアルを片手に、パラメータを一つずつ設定していくのが大変

NC Configurator2 で簡単設定!

NC制御、機械運転に必要なNCパラメータをパソコン上で編集できます。
機械構成を入力するだけで初期パラメータを作成することも可能です。



パソコン上でパラメータの一覧を確認、設定

ヘルプ表示でパラメータの内容確認

NC Configurator2

■ 主な機能

- NCパラメータ設定、検索
- ヘルプ(パラメータ説明)表示
- パラメータ入出力、オフライン比較
- NCデータ入力
- 印刷

- 以下、フル機能版に収録
- ウィザード形式初期パラメータ設定
 - 機能別パラメータ

■ NC Configurator2 主な仕様

対応OS	Windows 8.1/Windows 10 32bit版OS/64bit版OSに対応(64bit版はWOW64使用)
表示言語	英語/日本語/中国語(簡体字)
CNCとの接続	対応CNC : M800V/M80V/M800/M80/E80/C80/M700V/M70V/M700/M70/E70/C70シリーズ 接続形態 : Ethernet/RS-232C(シリアル通信でのパラメータ読み込み・書き込み)/USB(C70シリーズのみ) 同時接続CNC数 : 8台
注意事項	無料版は機能が限定されます。

NC Analyzer2 (サーボ・主軸調整)



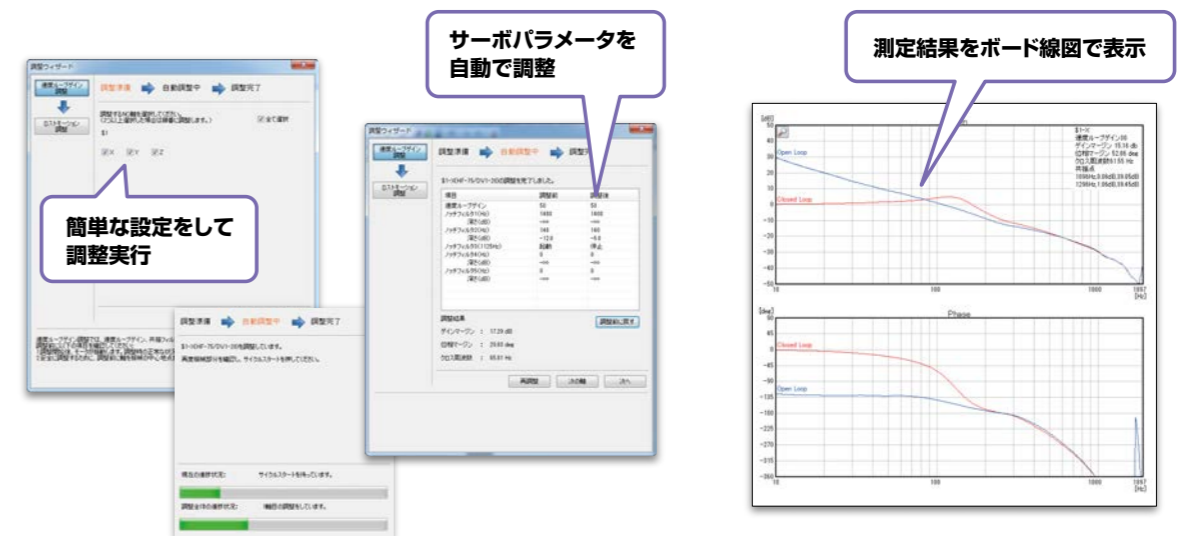
M800V M80V M800 M80 E80 C80 M700V M70V M700 M70 E70 C70



- サーボパラメータの調整って難しそう
- 機械の特性を測定したいけど、測定機器が手元にない

NC Analyzer2 で簡単調整 & 測定!

機械の特性を計測/解析することにより、サーボパラメータの設定を支援します。
調整用の加工プログラムまたは加振信号を用いてモータを駆動させ計測/解析を行います。
各種データのサンプリングも可能です。



簡単な設定をして調整実行

サーボパラメータを自動で調整

測定結果をボード線図で表示

■ 主な機能

- 調整ウィザード
- 速度ループゲイン調整
- ノッチフィルタ調整
- 真円度調整
- 調整の進捗表示

- グラフ表示
- ボード線図測定表示
- サーボ波形測定表示
- 調整前後の複数波形表示
- プロジェクト管理
- 複数の測定波形を一括管理

■ NC Analyzer2 主な仕様

対応OS	Windows 10/Windows 11 32bit版OS/64bit版OSに対応(64bit版はWOW64使用)
表示言語	英語/日本語/中国語(簡体字)/中国語(繁体字)/韓国語
CNCとの接続	対応CNC : M800V/M80V/M800/M80/E80/C80/M700V/M70V/M700/M70/E70/C70シリーズ 接続形態 : Ethernet

NC Trainer2/NC Trainer2 plus (トレーニングソフトウェア)



M800V M80V M800 M80 E80 C80* M70V E70

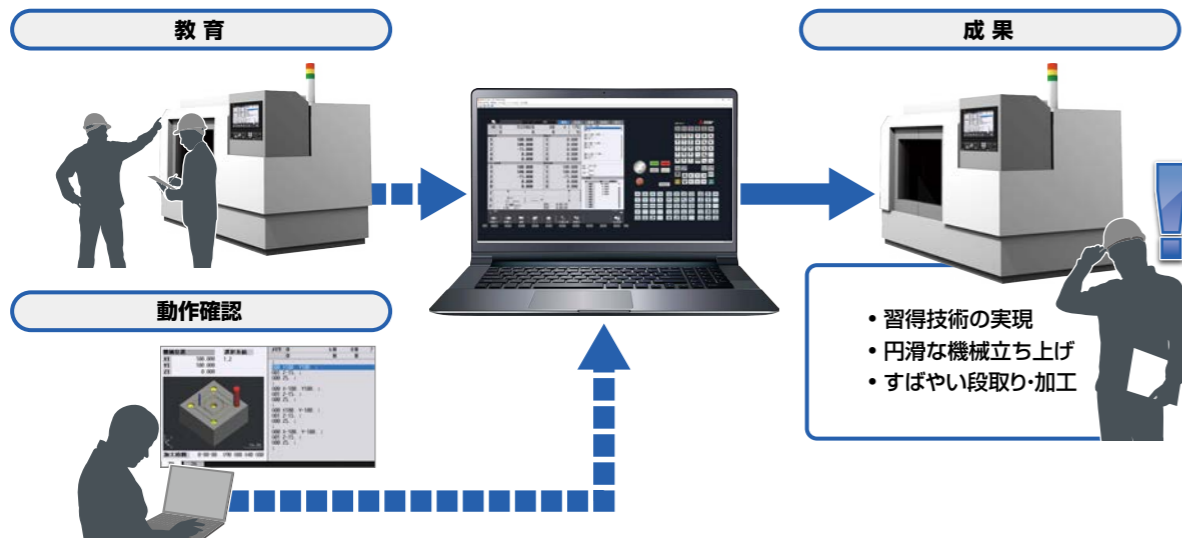
*NC Trainer2 plusのみ対応しています。NC Trainer2は、非対応です。



- 機械を使わずに、もっと手軽にCNC操作のトレーニングをしたい

NC Trainer2 / NC Trainer2 plus で操作習得!

CNCの制御ユニットや専用の表示器を必要とせず、パソコン上でCNCの画面操作と加工プログラムの運転が可能。
CNCの操作習得や加工プログラムの動作確認にご利用いただけます。
NC Trainer2/NC Trainer2 plusで作成した加工プログラムは、CNC(実機)で使用可能です。



■ 主な機能

- プロジェクトを作成し様々な機械の環境を再現
- パソコン上に、NC画面だけでなく、NCキーボード、機械操作パネルも表示

■ NC Trainer2 /NC Trainer2 plus 主な仕様

対応OS	Windows 10/Windows 11 32bit版OS/64bit版OSに対応(64bit版はWOW64使用)
表示言語	英語/日本語/中国語(簡体字)/中国語(繁体字)
対応CNC	M800V(M830V相当)/M80V/M800(M830相当)/M80/E80/C80*/M700V(M730V相当)/M70V/E70シリーズ
動作環境	CPU : 2.66GHz 以上、コア数2 以上のプロセッサ
	メモリ : 2GB以上
	ハードディスク空き容量 : 400MB以上(OS動作に必要な空き容量は除く) 画面 : 解像度FHD(1920x1080)以上
注意事項	CNC(実機)で加工プログラムを実行するときは、機械干渉等が発生しないように、十分な検証を行ってからプログラムを実行してください。

*1. NC Trainer2 plusのみ対応しています。また、GX Works3(GX Simulator3)が必要です。

NC Explorer (データ転送)



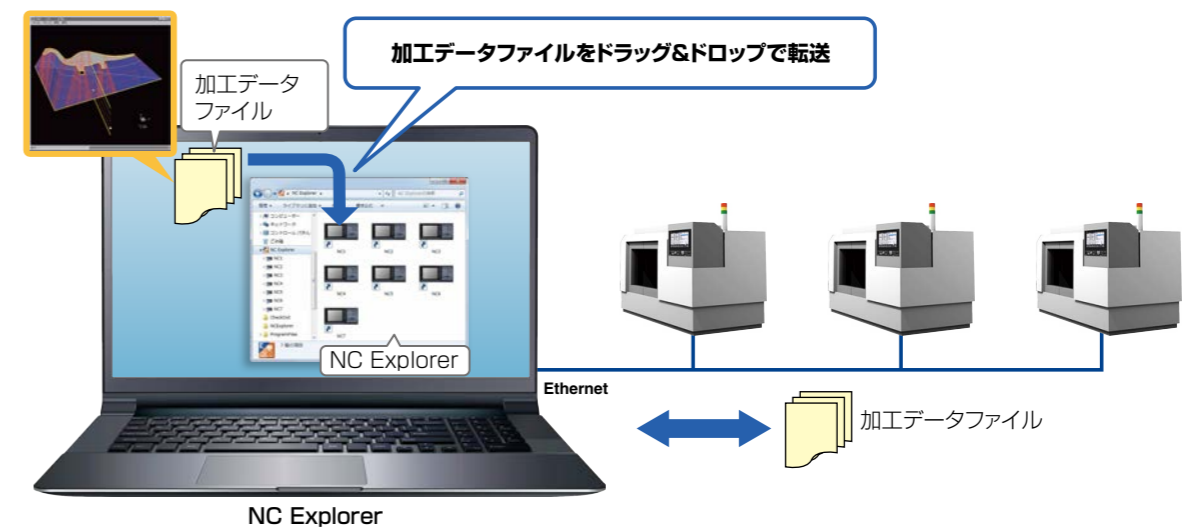
M800V M80V M800 M80 E80 C80 M700V M70V M700 M70 E70



- パソコンで作った加工プログラムを簡単にCNCに送りたい

NC Explorer で簡単転送!

パソコンとEthernetで接続された複数のCNCに対して、CNC装置用の加工データファイルをパソコン上のエクスプローラー(Windows)からファイル操作することができます。



■ 主な機能

- エクスプローラー(Windows)と連携動作
エクスプローラー(Windows)に、ファイル操作可能なCNCをフォルダとして表示します。コピー対象ファイルをドラッグ&ドロップ操作でファイル転送できます。

■ NC Explorer 主な仕様

対応OS	Windows 8.1/Windows 10 32bit版OS/64bit版OSに対応(64bit版はWOW64使用)
CNCとの接続	対応CNC : M800V/M80V/M800/M80/E80/C80/M700V/M70V/M700/M70/E70シリーズ 接続形態 : Ethernet

NC Monitor2 (遠隔モニタ)



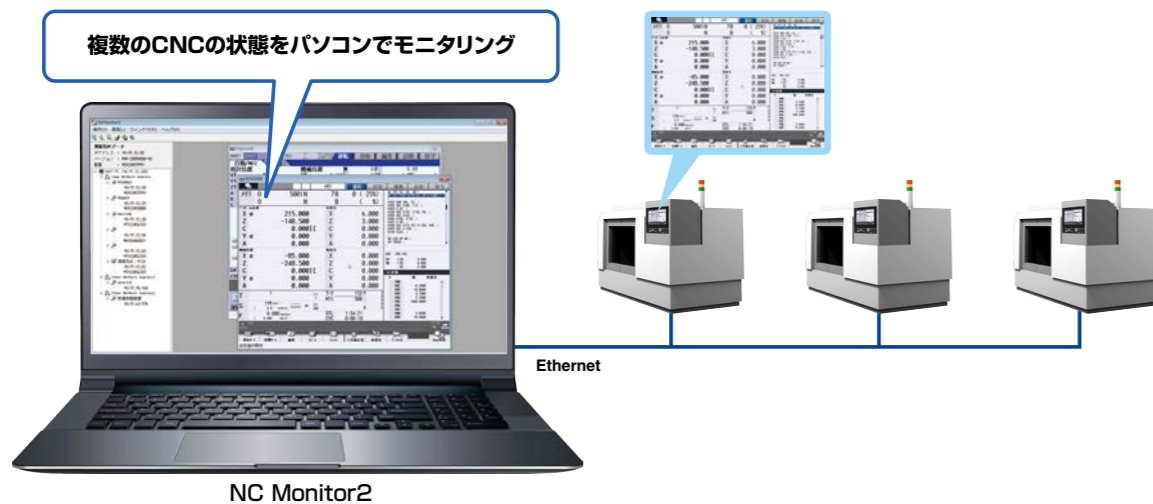
M800V M80V M800 M80 E80 C80 M700V M70V M700 M70 E70



- 現場に行かずに、事務所のパソコンからCNCをモニタリングしたい

NC Monitor2 で簡単モニタリング!

工場内のネットワークを活用し、離れた場所が存在するCNCの状態をモニタリングできます。複数のCNCと接続でき、同時に複数のCNCの状態をモニタリングすることも可能です。



■ 主な機能

- CNC表示器と同一構成で表示
CNC表示器と同一の構成で表示します。^{*1}
また、実機表示とは非同期で表示画面を選択できます。
- 複数CNCの表示/設定操作制限
CNC内のパラメータ設定により、本ソフトウェアからの表示/設定操作を制限できます。
- 接続可能なCNCを自動的に一覧表示
同一ネットワークグループ内で接続可能なCNCを自動的に一覧表示し、CNCを選択することにより接続できます。

■ NC Monitor2 主な仕様

対応OS	Windows 8.1/Windows 10 32bit版OS/64bit版OSに対応(64bit版はWOW64使用)
表示言語	英語/日本語
CNCとの接続	対応CNC : M800V/M80V/M800/M80/E80/C80/M700V/M70V/M700/M70/E70シリーズ 接続形態 : Ethernet 同時接続CNC数 : 10台
注意事項	C70の場合はRemote Monitor Toolをご利用ください。

iQ Edgexcross MTConnectデータコレクタ (データ収集ソフトウェア)

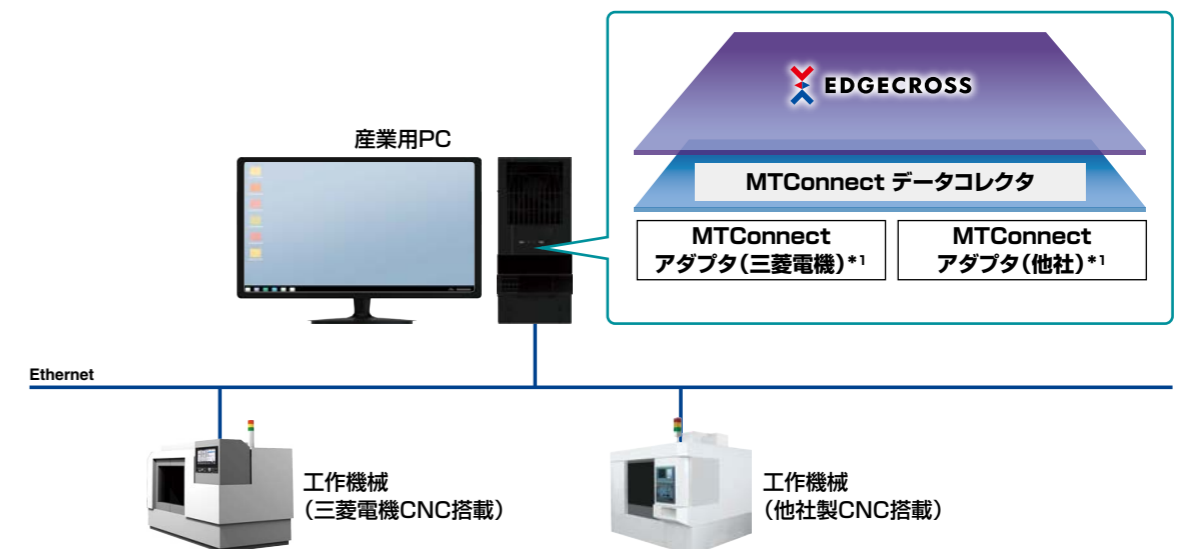
M800V M80V M800 M80 E80 M700V M70V M700 M70 E70



- 現場にある様々なメーカーの工作機械からデータを収集したい

iQ Edgexcross MTConnectデータコレクタ が解決!

工作機械向けのオープン通信規格MTConnectに対応した機械からデータを収集するためのソフトウェアです。収集したデータをEdgexcrossに取り込み、エッジアプリケーション等で活用することができます。同梱のMTConnectアダプタはEdgexcrossへの接続に限らず、MTConnectアプリケーションとの接続に利用可能です。



*1. 各アダプタに適合したMTConnect Agentが別途必要

■ 主な構成

- MTConnectデータコレクタ
- MTConnectアダプタ

■ iQ Edgexcross MTConnectデータコレクタ 主な仕様(動作環境)

ハードウェア	プロセッサ	Intel Atom E3826 1.46GHz以上
	必要メモリ	8GB以上
	必要ディスク	4GB以上
ソフトウェア	対応OS	Windows 10 Pro/Enterprise/loT Enterprise(64bit)
	対応言語	英語/日本語
	推奨エージェント	MTConnect Institute発行のCppAgent(Ver1.3.0.11以降)
対応CNC	三菱電機	M800V/M80V/M800/M80/E80/M700V/M70V/M700/M70/E70シリーズ
	他社	MTConnect対応機種

iQ Care Remote4U 遠隔診断ソフトウェア (リモートサービス)

M800V M80V M800 M80 E80 C80 M700V M70V M700 M70 E70



紹介動画はこちら



- トラブル時に早期に工作機械を復旧させたい
- 機械の遠隔監視や機械稼働率の見える化に取り組みたい

工作機械ユーザ様

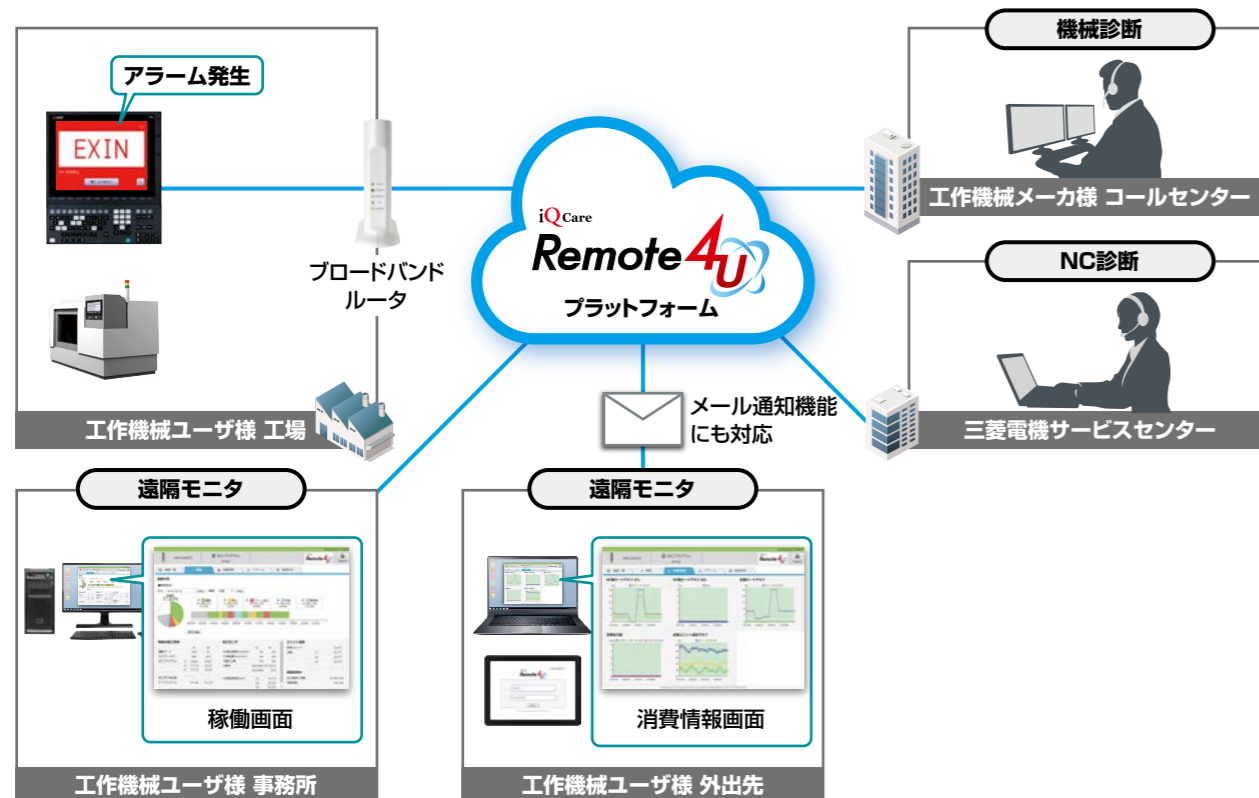
工作機械メーカー様

- 工作機械ユーザ様の機械を遠隔診断するサービスを導入したい



iQ Care Remote4U が解決!

クラウドを活用し、簡単にリモートサービスの導入や設備稼働データの蓄積が可能



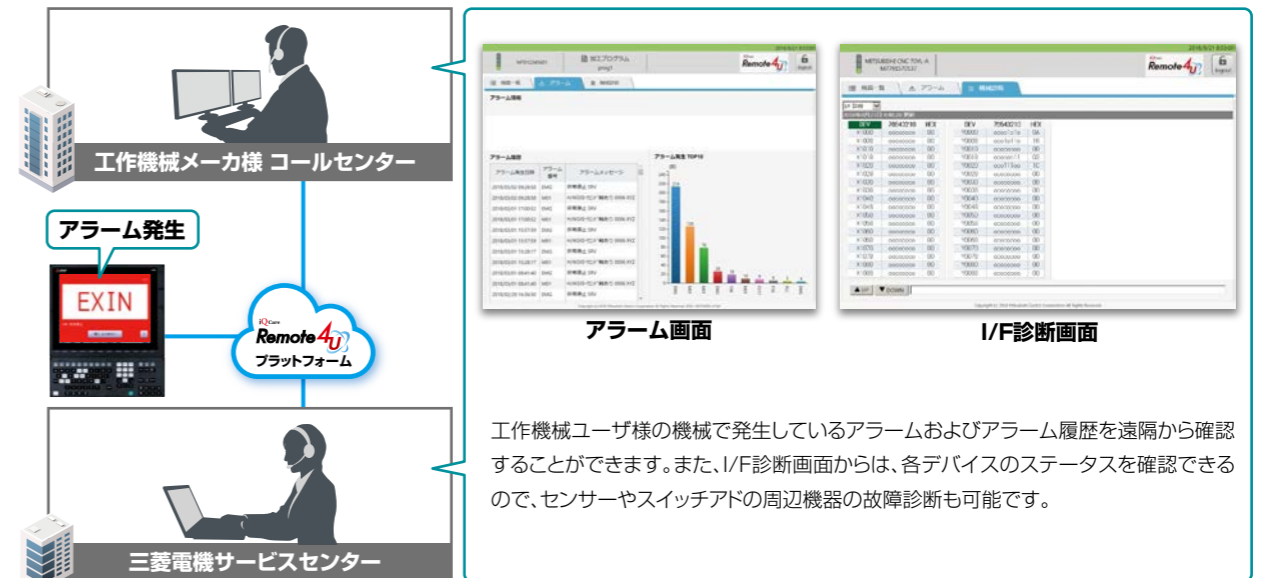
機能一覧

機能名称	主な機能	利用者	
		工作機械ユーザ様	工作機械メーカー様
機器一覧	機器情報の一覧表示、詳細表示対象の選択	○	○
稼働	稼働率のグラフ表示、加工プログラム名、ONB番号	○	—
消費情報	サーボ軸ロードグラフ、主軸ロードグラフ、消費電力量	○	—
アラーム	現在のアラーム、アラーム履歴、累計表示	○	○
機械診断	S/W構成、H/W構成、I/F診断、パラメータ、自己診断、キー履歴、波形表示 稼働状況取得、アラーム診断*1、メール通知設定*1	○	—
ユーティリティ	履歴データ取得 NCファイル出力、オンラインストレージ*1、自動バックアップ設定*1	○	○
その他	サービスコール*1	○	—

*1. ライセンス形態によって使用不可となる場合があります。使用不可の機能は全ての利用者が使用不可となります。
*2. オンラインストレージおよび自動バックアップ設定は利用不可となります。
*3. DI接続機種は、稼働率のグラフ表示および稼働状況取得のみ利用可能です。

効率的な機械サービス

当社サービスセンターに設置した端末から直接お客様の数値制御装置に接続します。工作機械メーカー様はプラットフォームライセンスをご購入いただくことで工作機械のリモートサービスを導入できます。



iQ Care Remote4U 主な仕様

パソコンの動作環境	
OS	Windows 8.1/Windows 10 64bit
ブラウザ	Microsoft Edge/Google Chrome
スマートフォン・タブレットの動作環境	
OS	iOS
ブラウザ	Safari
対応言語	英語/日本語
対応CNC	M800V/M80V/M800/M80/E80/C80/M700V/M70V/M700/M70/E70シリーズ/DI接続機種*1

*1. リモートサービスゲートウェイユニットとのDI接続が必要な以下の機種を指します。一部機能に制限があります。
DI接続機種:C70、MELDAS 60/60Sシリーズ、MELDAS 600シリーズ、EZMotion-NC E60/E68シリーズ、MELDAS C6/C64、MELDASMAGIC64、MELDAS 500シリーズ、MELDAS 50シリーズ、MELDAS C5、MELDAS 300シリーズ、MELDAS M3/L3、MELDAS C3/C3S、三菱電機EDM(放電加工機)(三菱電機EDMの接続可否は機械仕様によるため弊社窓口までお問い合わせください。)
*2. 対応国等詳細仕様は弊社窓口までお問い合わせください。

NC Machine Tool Optimizer (Pro/Lite)

稼働監視ソフトウェア

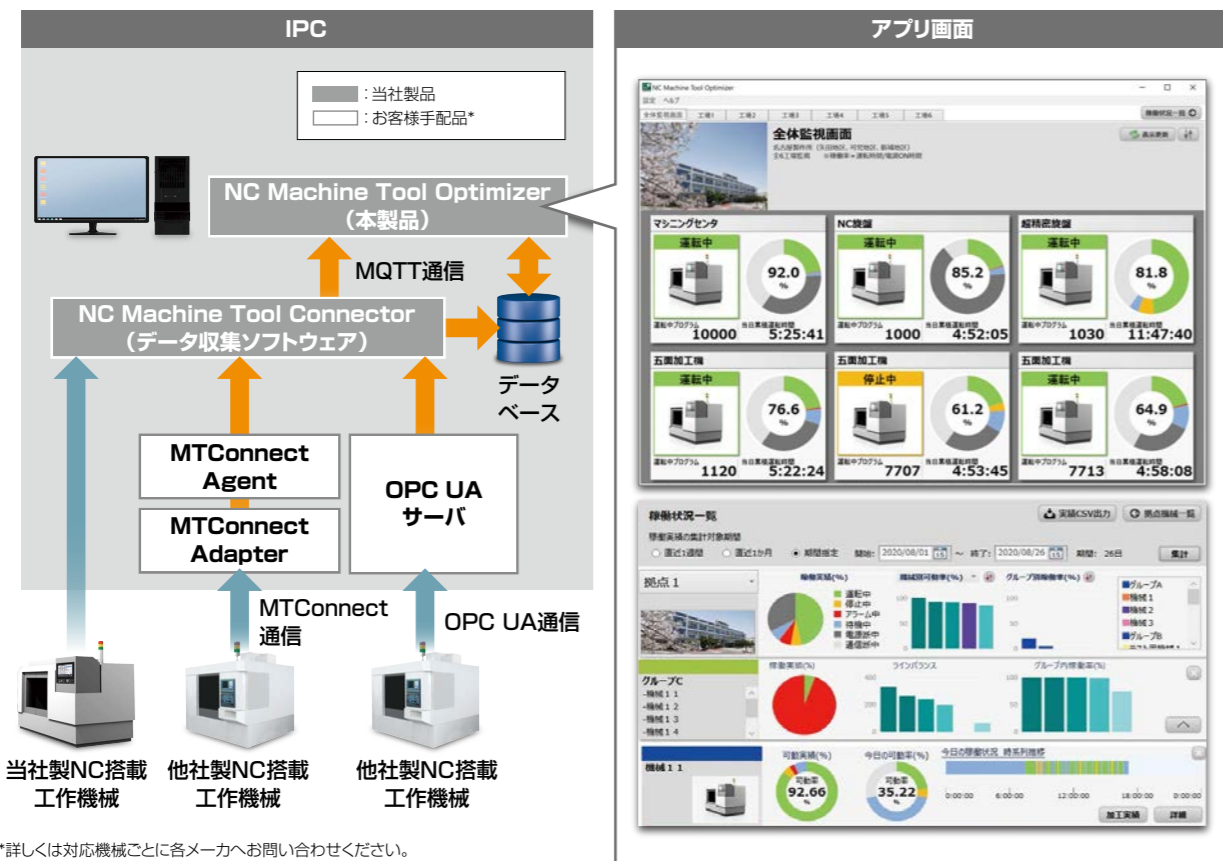


- 工場内には多様（メーカ、機種等）な制御装置があるが、まとめて稼働監視したい
- 設備稼働率の見える化だけでなく、稼働分析まで行いたい

NC Machine Tool Optimizer が解決!

幅広いメーカの工作機械に対応可能

当社数値制御装置だけでなく、他社数値制御装置やMTConnect対応の様々な制御装置と接続が可能



*詳しくは対応機械ごとに各メーカへお問い合わせください。

機能一覧

機能	概要
拠点機械一覧	拠点ごと、拠点内機械ごとの当日稼働率、運転時間、当日生産進捗率、現在の稼働ステータス等を表示
稼働状況一覧	指定期間の稼働実績を拠点、グループおよび、機械の単位で集計表示
稼働詳細表示	機械停止要因の分析支援用に、指定期間における稼働ステータス集計時間の比率、日別推移、時系列推移を表示
加工実績	計画期間の加工実績、生産計画に対する実績、予測の推移を表示
拠点別実績出力	指定期間の加工実績、稼働実績の集計結果の表示

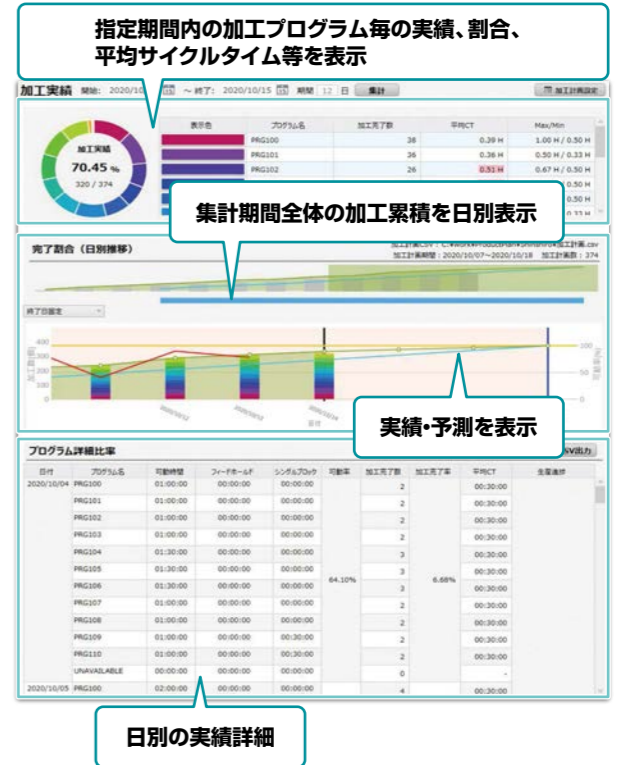
稼働詳細画面



指定期間の稼働状況の推移を系統ごとにグラフ表示

停止要因の割合と稼働率の推移をグラフ表示

加工実績画面



日別の実績詳細

NC Machine Tool Optimizer (Pro/Lite) 主な仕様

項目	Pro版	Lite版
接続可能台数	210台*1	10台*1
接続仕様	数値制御装置 (CNC)	三菱電機 他社
通信仕様	三菱電機 他社	M800V/M80V/M800/M80/E80/M700V/M70V/M700/M70/E70 シリーズ他*2
	MTConnect	MTConnect対応機種
	MTConnect	対応バージョン エージェント(参考)
	MTConnect	MTConnect Ver. 1.3.1
	MTConnect	MTConnect Institute発行のCppAgent (Ver.1.3.0.17以降)*3
	OPC UA	対応サーバ
	OPC UA	他社製のOPC UA サーバ製品(OPC UA Ver.1.03以降推奨)
	MQTT	対応バージョン
	MQTT	プロトコルVer.3.1.1
	MQTT	Eclipse Mosquitto 1.3.5
	データベース	プロトコルVer.3.1.1
	データベース	Eclipse Mosquitto 1.3.5
	データベース	PostgreSQL Ver.10.18/SQL99
対応言語	英語/日本語/中国語(簡体字)/中国語(繁体字)/韓国語	

NC Machine Tool Optimizer (Pro/Lite) 主な仕様(動作環境)

プロセッサ	Intel Core™i3 2コア以上、64bit対応アーキテクチャ
必要メモリ	8GB以上
必要ディスク	300GB以上 推奨
必要外部インターフェース	RJ-45(通信方式: Ethernet)
ディスプレイ解像度	XGA(1024×768)以上
OS	以下の64bit版に対応 Windows 10 Pro/Windows 10 Enterprise/Windows 10 IoT Enterprise
必要ライブラリ	.NET Framework 4.5

*1. 本製品の1ライセンス当たりの台数。ただし、三菱電機CNC接続用API: 最大20台、MTConnect: 最大20台(使用するAdaptor/Agentにより台数制約あり)の範囲内での接続。
*2. C80/C70シリーズおよびM600/M60シリーズ以前の機種は別途ハードウェアの追加が必要。
*3. MTConnect対応エージェントであれば、Cppエージェントに限らず接続可能。

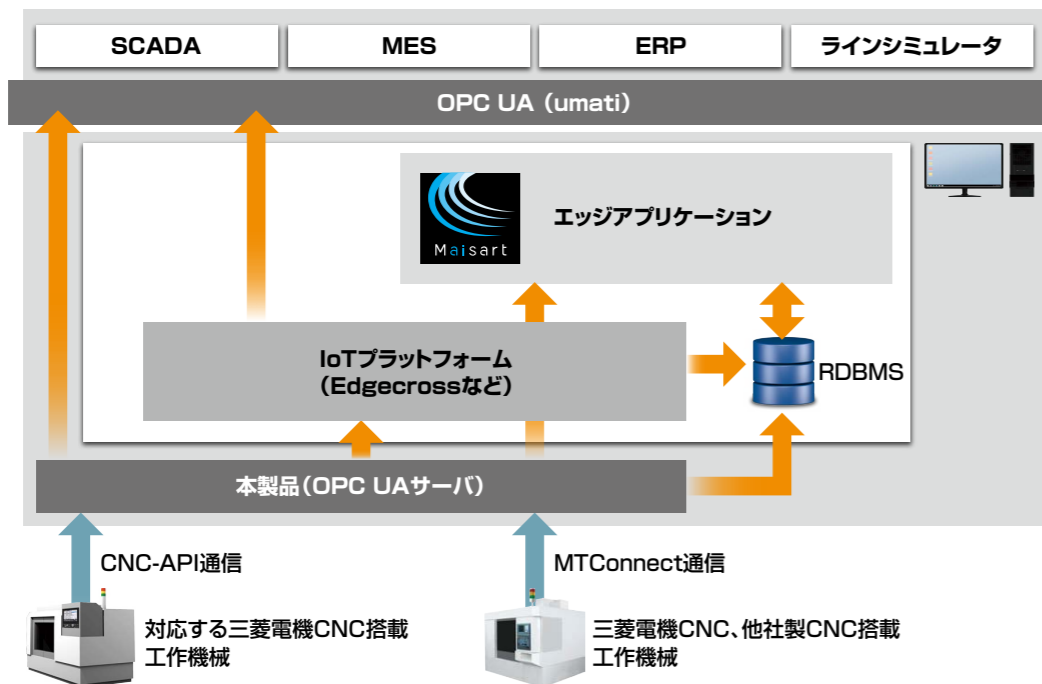
NC Machine Tool Connector (OPC UA通信対応データ収集ソフトウェア)



- OPC UAに対応したデータ収集ソフトが欲しい

NC Machine Tool Connector が解決!

産業通信用の国際標準規格OPC UAに対応したデータ収集ソフトウェアです。
三菱電機数値制御装置やMTConnect通信に対応したCNCからデータを収集し、稼働監視ソフトウェア等(OPC UAクライアント)に収集データを提供するソフトウェア(OPC UAサーバ)です。



■ NC Machine Tool Connector 主な仕様(動作環境)

ハードウェア	プロセッサ	Intel Core-i5 2コア以上 64bit対応アーキテクチャ
	必要メモリ	8GB以上
	必要ディスク	64GB以上
ソフトウェア	対応OS	Windows 10 Pro/Enterprise/IoT Enterprise(64bit)
	対応言語	英語/日本語
	必要ライブラリ	.NET Framework4.5以降 Microsoft Visual C++2015 再頒布可能パッケージx64/x86 Microsoft Visual C++2010 再頒布可能パッケージxx86(Windows 10 Pro仕様の場合のみ)
対応CNC	三菱電機	M800V/M80V/M800/M80/E80/M700V/M70V/M700/M70/E70シリーズ他*1
	他社	MTConnect対応機種

*1. C80/C70シリーズおよびM600/M60シリーズ以前の機種は別途ハードウェアの追加が必要。

FCSB1224W000 (三菱電機数値制御装置通信用ソフトウェア)

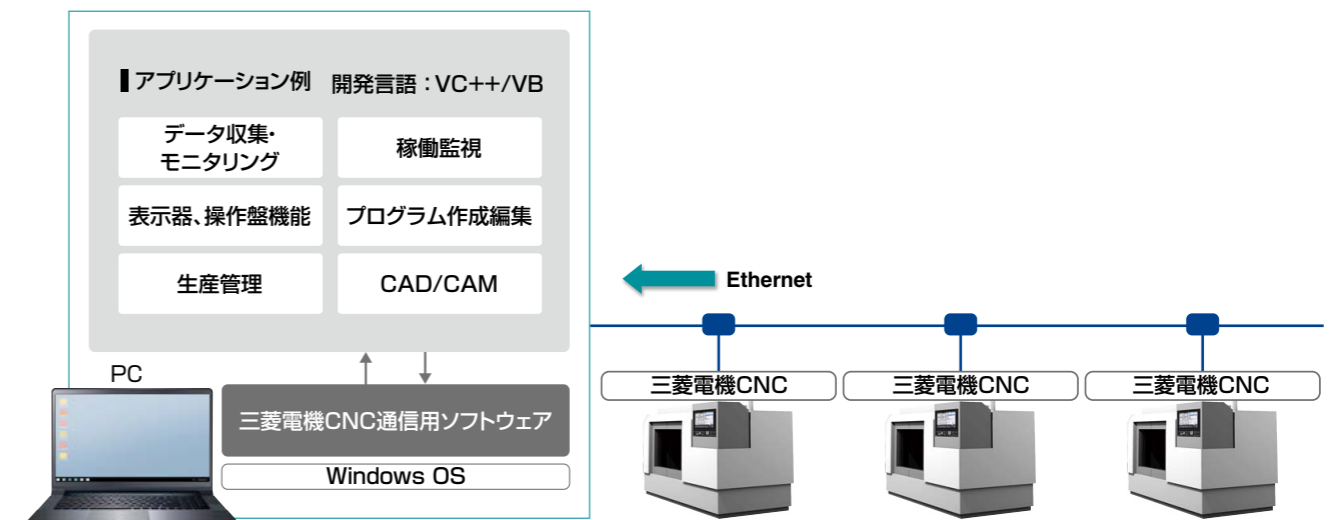
M800V M80V M800 M80 E80 C80 M700V M70V M700 M70 E70 C70



- データ収集・モニタリング等を行うアプリケーションを開発したい

FCSB1224W000 が解決!

三菱電機数値制御装置と接続し、通信処理などが必要なWindowsアプリケーションの開発を容易にするAPI関数群を備えたソフトウェア製品です。
三菱電機数値制御装置の機種に関わらず、同一のインターフェースを利用して効率よく開発が可能です。



■ 主な機能

- 加工プログラム読み出し/書き込み
- 各種ファイルアップロード/ダウンロード
- 座標値、アラーム/診断情報取得
- 工具、変数等各種NCデータ読み出し/書き込み
- デバイス情報読み出し/書き込み

■ FCSB1224W000(通信用ソフトウェア) 主な仕様

対応OS	Windows 10 32bit版OS/64bit版OSに対応(64bit版はWOW64使用)
開発言語	Microsoft Visual C#/Microsoft Visual C++/Microsoft Visual Basic
対応CNC	M800V/M80V/M800/M80/E80/C80/M700V/M70V/M700/M70/E70/C70シリーズ *機種によって対応機能に違いあり(詳細はリファレンスマニュアル参照)

数値制御装置関連製品ラインアップ

数値制御装置

M800VW



拡張性と柔軟性を備えた
表示ユニット・制御ユニット分離型
プレミアムモデル

M800VS



高速高精度加工と
多軸多系統制御に最適な
ハイグレードモデル

M80VW



拡張性と柔軟性を備えた
表示ユニット・制御ユニット分離型
スタンダードモデル

M80V



高生産性と使いやすさを
兼ね備えたスタンダードモデル

C80

三菱電機の先進テクノロジーを集結
iQ Platform 対応型CNC



E80

簡単操作と
コストパフォーマンスを
追求したシンプルモデル



ドライブユニット/サーボモータ/主軸モータ

MDS-E/EH



高性能サーボ/
主軸ドライブユニット

MDS-EM/EMH



マルチハイブリッド
ドライブユニット

MDS-EJ/EJH



オールインワン
小型ドライブユニット

サーボモータ



中慣性・高精度・高速モータ
HKシリーズ



中慣性・高精度・高速モータ
HGシリーズ



リニアサーボモータ
LM-Fシリーズ



ダイレクトドライブサーボモータ
TM-RBシリーズ

主軸モータ



高性能主軸モータ
SJ-Dシリーズ



高出力・高トルク主軸モータ
SJ-DGシリーズ



低慣性・高速主軸モータ
SJ-DLシリーズ



ビルトイン主軸モータ
SJ-BGシリーズ

GLOBAL SALES & SERVICE NETWORK

AMERICA

MITSUBISHI ELECTRIC AUTOMATION INC. (AMERICA FA CENTER) HQ and Central Region Service Center (Chicago)

500 CORPORATE WOODS PARKWAY, VERNON HILLS, ILLINOIS 60061, U.S.A.
TEL: +1-847-478-2500 / FAX: +1-847-478-2650

- Minneapolis, MN Service Satellite
- Detroit, MI Service Satellite
- Grand Rapids, MI Service Satellite
- Cleveland, OH Service Satellite
- St. Louis, MO Service Satellite
- Indianapolis, IN Service Satellite

South/East Region Service Center (Georgia)

1845 SATELLITE BOULEVARD STE. 450, DULUTH, GEORGIA 30097, U.S.A.
TEL: +1-678-258-4529 / FAX: +1-678-258-4519

- Charleston, SC Service Satellite
- Charlotte, NC Service Satellite
- Raleigh, NC Service Satellite
- Dallas, TX Service Satellite
- Houston, TX Service Satellite
- Hartford, CT Service Satellite
- Knoxville, TN Service Satellite
- Nashville, TN Service Satellite
- Huntsville, AL Satellite
- Pittsburg, PA Service Satellite
- Tampa, FL Service Satellite
- Miami, FL Satellite
- Lafayette, LA Service Satellite
- Allentown, PA Satellite

Western Region Service Center (California)

5900-B KATELLA AVE. - 5900-A KATELLA AVE. CYPRESS, CALIFORNIA 90630, U.S.A.

TEL: +1-714-699-2625 / FAX: +1-847-478-2650

- San Francisco, CA Satellite
- Seattle, WA Service Satellite
- Denver, CO Service Satellite

Canada Region Service Center (Toronto)

4299 14TH AVENUE MARKHAM, ONTARIO L3R 0J2, CANADA
TEL: +1-905-475-7728 / FAX: +1-905-475-7935

- Edmonton, AB Service Satellite
- Montreal, QC Service Satellite

Mexico Region Service Center (Queretaro)

Parque Tecnológico Innovación Querétaro, Lateral Carretera Estatal 431, Km 2+200, Lote 91 Modulos 1 y 2 Hacienda la Machorra, CP 76246, El Marqués, Querétaro, México

TEL: +52-442-153-6050

- Monterrey, NL Service Satellite
- Mexico City, DF Service Satellite

BRAZIL

MITSUBISHI ELECTRIC DO BRASIL COMÉRCIO E SERVIÇOS LTDA. Votorantim Office

AV. GISELE CONSTANTINO,1578, PARQUE BELA VISTA, VOTORANTIM-SP, BRAZIL CEP:18.110-650

TEL: +55-15-3023-9000

- Blumenau, Santa Catarina Office

EUROPE

MITSUBISHI ELECTRIC EUROPE B.V. European Service Headquarters (Dusseldorf, GERMANY)

Mitsubishi-Electric-Platz 1 40882 RATINGEN, GERMANY
TEL: +49-2102-486-5000 / FAX: +49-2102-486-5910

South Germany Service Center (Stuttgart)

SCHELMENWASENSTRASSE 16-20, 70567 STUTTGART, GERMANY
TEL: +49-711-770598-123 / FAX: +49-711-770598-141

France Service Center (Paris)

2 RUE DE L'UNION, 92565 RUEIL-MALMAISON CEDEX, FRANCE
TEL: +33-1-41-02-83-13 / FAX: +33-1-49-01-07-25

France Service Satellite (Lyon)

240, ALLEE JACQUES MONOD 69800 SAINT PRIEST FRANCE
TEL: +33-1-41-02-83-13 / FAX: +33-1-49-01-07-25

Italy Service Center (Milan)

VIA ENERGY PARK 14, VIMERCATE 20871 (MB) ITALY
TEL: +39-039-6053-342 / FAX: +39-039-6053-206

Italy Service Satellite (Padova)

VIA G. SAvELLI, 24 - 35129 PADOVA, ITALY
TEL: +39-039-6053-342 / FAX: +39-039-6053-206

U.K. Service Center

TRAVELLERS LANE, HATFIELD, HERTFORDSHIRE, AL10 8XB, U.K.
TEL: +44-1707-288-780 / FAX: +44-1707-278-695

Spain Service Center

CTRA. RUBI, 76-80 8174 SAINT CUGAT DEL VALLES, BARCELONA, SPAIN
TEL: +34-935-65-2236 / FAX: +34-935-89-1579

Poland Service Center

UL.KRAKOWSKA 50, 32-083 BALICE, POLAND
TEL: +48-12-347-6500 / FAX: +48-12-630-4701

Hungary Service Center

MITSUBISHI ELECTRIC EUROPE B.V. HUNGARIAN BRANCH
BUDAÖRS OFFICE PARK, SZABADSÁG ÚT 117., 2040 BUDAÖRS, HUNGARY
TEL: +36-70-433-2263

Turkey Service Center

MITSUBISHI ELECTRIC TURKEY ELEKTRİK ÜRÜNLERİ A.Ş.
SERIFALI MAHALLESİ KALE SOKAK. NO.41 34775 UMRANIYE, ISTANBUL, TURKEY
TEL: +90-216-969-2500 / FAX: +90-216-661-44-47

Czech Republic Service Center

MITSUBISHI ELECTRIC EUROPE B.V. PRAGUE OFFICE
Pekafská 621/7, 155 00 PRAHA 5, CZECH REPUBLIC
TEL: +420-734-402-587

Sweden Service Center

HAMMARBACKEN 14, P.O.BOX 750 SE-19127, SOLLENTUNA, SWEDEN
TEL: +46-8-6251200 / FAX: +46-8-6251014

Bulgaria Service Center

AKHNATON Ltd. (Service Partner)
4 ANDREJ LJAPCHEV BLVD. POB 21, BG-1756 SOFIA, BULGARIA
TEL: +359-2-8176009 / FAX: +359-2-9744061

Ukraine Service Center (Kiev)

CSC Automation Ltd. (Service Partner)
4 B, YEVENA SVERSTYUKA STR., 02002 KIEV, UKRAINE
TEL: +380-44-494-3344 / FAX: +380-44-494-3366

South Africa Service Center

Adroit Technologies (Service Partner)
20 WATERFORD OFFICE PARK, WATERFORD DRIVE, CNR OF WITKOPPEN ROAD, FOURWAYS JOHANNESBURG SOUTH AFRICA
TEL: +27-11-658-8100 / FAX: +27-11-658-8101

ASEAN

MITSUBISHI ELECTRIC ASIA PTE. LTD. (ASEAN FA CENTER) Singapore Service Center

307 ALEXANDRA ROAD MITSUBISHI ELECTRIC BUILDING SINGAPORE 159943
TEL: +65-6473-2308 / FAX: +65-6476-7439

PHILIPPINES

MELCO FACTORY AUTOMATION PHILIPPINES INC. Head Office

128 LOPEZ RIZAL STREET, BRGY., HIGHWAY HILLS, MANDALUYONG CITY, MM PHILIPPINES 1550

TEL: +63-2-8256-8042 / FAX: +632-8637-2294

Philippines Service Center

KM.23 WEST SERVICE ROAD SSH, CUPANG, MUNTINLUPA CITY, PHILIPPINES
TEL: +63-2-8807-0420 / FAX: +63-2-8842-5202

VIETNAM

MITSUBISHI ELECTRIC VIETNAM CO., LTD. Vietnam Ho Chi Minh Service Center

11TH & 12TH FLOOR, VIETTEL TOWER B, 285 CACH MANG THANG 8 STREET, WARD 12, DISTRICT 10, HO CHI MINH CITY, VIETNAM

TEL: +84-28-3910-5945 / FAX: +84-28-3910-5947

Vietnam Hanoi Service Center

14TH FLOOR, CAPITAL TOWER, 109 TRAN HUNG DAO STREET, CUA NAM WARD, HOAN KIEM DISTRICT, HA NOI CITY, VIETNAM

TEL: +84-24-3937-8075 / FAX: +84-24-3937-8076

INDONESIA

PT. MITSUBISHI ELECTRIC INDONESIA Indonesia Service Center (Cikarang)

JL. KENARI RAYA BLOK G2-07A, DELTA SILICON 5, LIPPO CIKARANG - BEKASI 17550, INDONESIA

TEL: +62-21-2961-7797 / FAX: +62-21-2961-7794

MALAYSIA

MITSUBISHI ELECTRIC SALES MALAYSIA SDN. BHD. Malaysia Service Center (Kuala Lumpur Service Center)

LOT 11, JALAN 219, P.O BOX 1036, 46860 PETALING JAYA, SELANGOR DARUL EHSAN, MALAYSIA

TEL: +60-3-7626-5032

Johor Bahru Service Center

9, Jalan Perjiranan 4/6, Bandar Dato Onn, 81100 Johor.
TEL: 07-3642250 / 2256

Pulau Pinang Service Center

25-G, Pusat Perniagaan Perdana Jaya, Jalan Permatang Rawa, 14000 Bukit Mertajam, Pulau Pinang

TEL: +60-4-510-1838 / Fax: +60-4-510-1835

THAILAND

MITSUBISHI ELECTRIC FACTORY AUTOMATION (THAILAND) CO., LTD. Thailand Service Center (Bangkok)

101, TRUE DIGITAL PARK OFFICE, 5TH FLOOR, SUKHUMVIT ROAD, BANGCHAK, PHRA KHANONG, BANGKOK, 10260 THAILAND

TEL: +66-2-092-8600 / FAX: +66-2-043-1231-33

INDIA

MITSUBISHI ELECTRIC INDIA PVT., LTD. Service Head office and South India Service Center (Bangalore)

CNC eXPerience Park, PLOT NO. 57/A, PEENYA PHASE 3, PEENYA INDUSTRIAL AREA, BANGALORE 560058, KARNATAKA, INDIA

TEL : +91-80-4655-2121

- Chennai Service Satellite
- Coimbatore Service Satellite
- Hyderabad Service Satellite

North India Service Center (Gurgaon)

PLOT 517, GROUND FLOOR, UDYOG VIHAR PHASE-III, GURUGRAM 122008, HARYANA, INDIA

TEL : +91-124-463-0300

- Ludhiana Service Satellite
- Panthnagar Service Satellite
- Delhi Service Satellite
- Jamshedpur Service Satellite
- Manesar Service Satellite

West India Service Center (Pune)

ICC-Devi GAURAV TECHNOLOGY PARK, UNIT NO.402, FOURTH FLOOR, NORTH WING, SURVEY NUMBER 191-192 (P), NEXT TO INDIAN CARD CLOTHING COMPANY Ltd, OPP. VALLABH NAGAR, PIMPRI, PUNE- 411 018, MAHARASHTRA, INDIA

TEL : +91-20-6819-2274

- Kolhapur Service Satellite
- Aurangabad Service Satellite
- Mumbai Service Satellite

West India Service Center (Ahmedabad)

204-209, 2ND FLOOR, 31FIVE, CORPORATE ROAD PRAHLADNAGAR, AHMEDABAD -380015, GUJARAT, INDIA

TEL : +91-79-6777-7888

- Rajkot Service Satellite

CHINA

MITSUBISHI ELECTRIC AUTOMATION (CHINA) LTD. (CHINA FA CENTER) CNC Call Center

TEL: +86-400-921-5130

Shanghai Service Center

NO.1386 HONG QIAO ROAD, CHANG NING QU, SHANGHAI 200336, CHINA
TEL: +86-21-2322-3030 / FAX: +86-21-2322-3000*8422

- Qingdao Service Center
- Suzhou Service Center
- Wuhan Service Center
- Ningbo Service Center
- Hefei Service Center
- Beijing Service Center
- Tianjin Service Center
- Xian Service Center
- Dalian Service Center
- Chengdu Service Center

Shenzhen Service Center

LEVEL8, GALAXY WORLD TOWER B, 1 YABAO ROAD, LONGGANG DISTRICT, SHENZHEN 518129, CHINA

TEL: +86-755-2399-8272 / FAX: +86-755-8229-3686

- Dongguan Service Center
- Xiamen Service Center

KOREA

MITSUBISHI ELECTRIC AUTOMATION KOREA CO., LTD. (KOREA FA CENTER) Korea Seoul Service Center

8F GANGSEO HANGANG XI-TOWER A, 401 YANGCHEON-RO, GANGSEO-GU, SEOUL 07528 KOREA

TEL: +82-2-3660-9631 / FAX: +82-2-3664-8668

Korea Daegu Service Center

2F KT BLDG. 8, HOGUK-RO, BUK-GU, DAEGU 41518, KOREA

TEL: +82-53-382-7401 / FAX: +82-53-382-7412

Korea Changwon Technical Center

#205, 888, CHANGWON-DAERO, SEONGSAN-GU, CHANGWON-SI, GYEONGSANGNAM-DO, 51532, KOREA

TEL: +82-55-261-5559 / FAX: +82-55-261-5558

TAIWAN

MITSUBISHI ELECTRIC TAIWAN CO., LTD. (TAIWAN FA CENTER) Taiwan Taichung Service Center

NO.8-1, GONGYEQU 16TH RD., XITUN DIST., TAICHUNG CITY 40768, TAIWAN

TEL: +886-4-2359-0688 / FAX: +886-4-2359-0689

Taiwan Taipei Service Center

11F, NO.88, SEC.6, ZHONGSHAN N. RD., SHILIN DIST., TAIPEI CITY 11155, TAIWAN

TEL: +886-2-2833-5430 / FAX: +886-2-2833-5433

Taiwan Tainan Service Center

11F-1, NO.30, ZHONGZHENG S. RD., YONGKANG DIST., TAINAN CITY 71067, TAIWAN

TEL: +886-6-252-5030 / FAX: +886-6-252-5031

OCEANIA

MITSUBISHI ELECTRIC AUSTRALIA PTY. LTD. Oceania Service Center

348 VICTORIA ROAD, RYDALMERE, N.S.W. 2116 AUSTRALIA
TEL: +61-2-9684-7269 / FAX: +61-2-9684-7245

保証について

当社数値制御装置のご使用に際しましては、以下の製品保証内容をご確認いただけますよう、よろしくお願いいたします。

1. 無償保証期間と無償保証範囲

無償保証期間中に、製品に当社側の責任による故障や瑕疵(以下併せて「故障」と呼びます)が発生した場合、当社がお買い上げいただきました販売店または当社サービス会社を通じて、無償で製品を修理させていただきます。ただし、お客様ご用命前に、予め保証対象外製品とご案内させていただいた場合は、この限りではありません。また、故障ユニットの取替えに伴う現地再調整・試運転は当社責務外とさせていただきます。

【無償保証期間】

当社が日本で販売した製品を日本国内に据付する場合、保証期間はお客様の機器が最終ユーザーへ引渡しされた後の24ヶ月(三菱電機または三菱電機販売会社から当社製品出荷後、流通期間を含めた30ヶ月を超えない範囲)を保証期間とさせていただきます。なお、日本国内または海外で販売した当社製品が輸出され、他国に据付けされた場合は次項「2. 海外でのサービス」を参照ください。

【無償保証範囲】

- (1) 一次故障診断は、原則として工作機械メーカー殿にて実施をお願いいたします。ただし、工作機械メーカー殿要請により当社、または当社サービス網がこの業務を有償にて代行することができます。
- (2) 使用状態・使用方法、および使用環境などが、取扱説明書、ユーザーズマニュアル、製品本体注意ラベルなどに記載された条件・注意事項などにしたがった正常な状態で使用されている場合に限定させていただきます。
- (3) 無償保証期間内であっても、以下の場合には有償修理とさせていただきます。
 - ① お客様における不適切な保管や取扱い、不注意、過失などにより生じた故障およびお客様のハードウェアまたはソフトウェア設計内容に起因した故障。
 - ② お客様にて当社の了解なく製品に改造などの手を加えたことに起因する故障。
 - ③ 当社製品がお客様の機器に組み込まれて使用された場合、お客様の機器が受けている法的規制による安全装置または業界の通念上備えられているべきと判断される機能・構造などを備えてい

ば回避できたと認められる故障。

- ④ 取扱説明書などに指定された消耗部品が正常に保守・交換されていれば防げたと認められる故障。
- ⑤ 消耗部品(バッテリー、リレー、ヒューズなど)の交換。
- ⑥ 火災、異常電圧などの不可抗力による外部要因および地震、雷、風水害などの天変地異による故障。
- ⑦ 当社出荷当時の科学技術の水準では予見できなかった事由による故障。
- ⑧ その他、当社の責任外の場合またはお客様が当社責任外と認めた故障。

2. 海外でのサービス

当社よりお買い求め頂いた製品をお客様の機械・装置に装着し、ご購入された国以外の他国へ輸出頂く場合、現地での保守契約を有償にて申し受けます。日本国内または海外で販売した当社製品が輸出され、他国に据付けられた場合に適用されます。詳しくはお買い上げた販売店などにお問合せください。

3. 機会損失、二次損失などへの保証責務の除外

無償保証期間の内外を問わず、以下については当社責務外とさせていただきます。

- ① 当社の責に帰すことができない事由から生じた障害
- ② 当社製品の故障に起因するお客様での機会損失、逸失利益
- ③ 当社の予見の有無を問わず特別の事情から生じた損害、二次損害、事故補償、当社製品以外への損傷
- ④ お客様による交換作業、現地機械設備の再調整、立上げ試運転その他の業務に対する補償

4. 製品仕様の変更

カタログ、マニュアルもしくは技術資料などに記載の仕様は、お断りなしに変更させていただく場合がありますので、あらかじめご承知おきください。

5. 製品の用途について

- (1) 当社製品をご使用いただくにあたりましては、万一製品に故障・不具合などが発生した場合でも重大な事故にいたらない用途であること、および故障・不具合発生時にはバックアップやフェールセーフ機能が

機器外部で系統的に実施されていることをご使用の条件とさせていただきます。

- (2) 当社数値制御装置は、産業用に使用される工作機械向けとして専用設計・製作されています。したがって、それ以外の用途、特に公共への影響が多い用途、人命や財産に大きな影響が予測される用途へはご使用いただかないようお願いいたします。



低圧電制御機器

変圧器・高圧電制御機器

電力管理用計器・省エネ支援機器

電源・環境周辺機器(産業用送風機、UPS)

シーケンサ

駆動機器

表示器(HMI)

エッジコンピューティング製品

数値制御装置(CNC)

産業用・協働ロボット

加工機

SCADA ソフトウェア

商標について

MELSOFTは三菱電機株式会社の日本およびその他の国における商標、または登録商標です。Microsoft®、Windows®、Microsoft Edge®は、米国Microsoft Corporationの米国およびその他の国における商標、または登録商標です。Google Chromeは、Google LLCの商標です。iOS商標は、米国Ciscoのライセンスに基づき使用されています。Intel、Intel Atomは、Intel Corporationの米国およびその他の国における商標です。MTConnectは、The Association For Manufacturing Technologyの登録商標です。Safariは、米国および他の国々で登録されたApple Inc.の商標です。OPC、OPC UAは OPC Foundationの登録商標です。その他の製品名、社名はそれぞれの会社の商標、または登録商標です。本文中で、商標記号(™、®)は明記していない場合があります。

三菱電機のファクトリーオートメーション(FA)製品は、各種制御機器や駆動機器から省エネ機器や加工機まで多岐にわたり、製造業をはじめとするさまざまな分野で自動化に貢献しています。また、ソフトウェア、データ監視や加工シミュレーションシステム、そして産業用ネットワークやFAとITをつなぐEdgexなどを活用しながら、グローバルなパートナーネットワークを通じて、IoT化やデジタルマニュファクチャリングの実現をサポートします。

さらに、三菱電機の多彩な事業分野とのシナジーが生み出す総合力により、工場、ビル、社会インフラ分野で近年、特に注目を集めるグリーンエネルギー、省エネ、カーボンニュートラルといったサステナビリティへの取り組みをワンストップで支援します。

私たち三菱電機FAは、皆さまのソリューションパートナーとして、最先端技術を活用した「オートメーション(自動化)」により、持続可能なものづくりと社会の実現に向けた変革を支えてまいります。

オートメーションによる変革で、より豊かな社会を共に創っていきましょう。

三菱電機 FA

検索

www.MitsubishiElectric.co.jp/fa

メンバー
登録無料!

インターネットによる情報サービス「三菱電機FAサイト」

三菱電機FAサイトでは、製品や事例などの技術情報に加え、トレーニングスクール情報や各種お問い合わせ窓口をご提供しています。また、メンバー登録いただくとマニュアルやCADデータ等のダウンロード、eラーニングなどの各種サービスをご利用いただけます。



【YouTubeロゴ】は、Google LLCの商標または登録商標です。

三菱電機メカトロニクス公式 YouTube アカウント
製品・技術紹介の他、データバックアップ / リストア・バッテリー交換等のユーザサポート動画も掲載して参ります。



【Facebookロゴ】は、Meta Platforms, Inc.の商標または登録商標です。



【LinkedInロゴ】は、LinkedIn Corporationの商標または登録商標です。

三菱電機 CNC 公式 Facebook・LinkedIn アカウント
展示会情報、製品・技術紹介、よくあるご質問等を掲載して参ります。



安全に関するご注意

ご使用前に取扱説明書・安全マニュアルをよくお読みの上、正しくお使いください。

海外移設などで機械を輸出されるときは、必ずお近くの弊社各支社あるいは商社までお問い合わせください。
When exporting any of the products or related technologies described in this catalogue, please contact your regional Mitsubishi Electric office or local distributor.

三菱電機株式会社

お問い合わせは下記へどうぞ

本社NCシステム営業部 〒336-0027 埼玉県さいたま市南区沼影1-18-6 三菱電機東日本メカトロソリューションセンター2F TEL: (048)710-5727	新潟支店 〒950-8504 新潟県新潟市中央区東大通2-4-10 (日本生命新潟ビル8F) TEL: (025)241-7287	中部支社 〒450-6423 愛知県名古屋市中村区名駅3-28-12 (大名古屋ビルヂング) TEL: (052)565-3227	北陸支社 〒920-0031 石川県金沢市広岡3-1-1 (金沢パークビル4F) TEL: (076)233-5538	関西支社 〒530-8206 大阪府大阪市北区大深町4-20 (グランフロント大阪 タワーA20F) TEL: (06)6486-4071
--	---	---	---	---

三菱電機株式会社

〒100-8310 東京都千代田区丸の内2-7-3(東京ビル)