

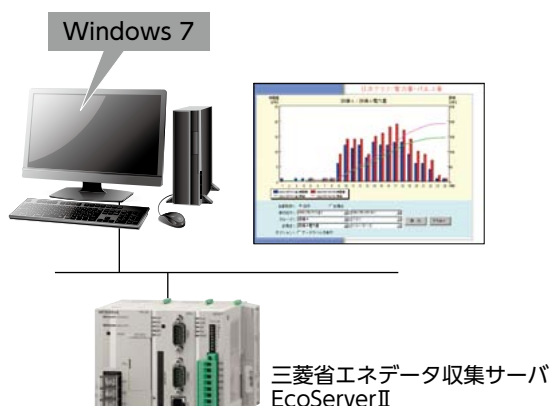
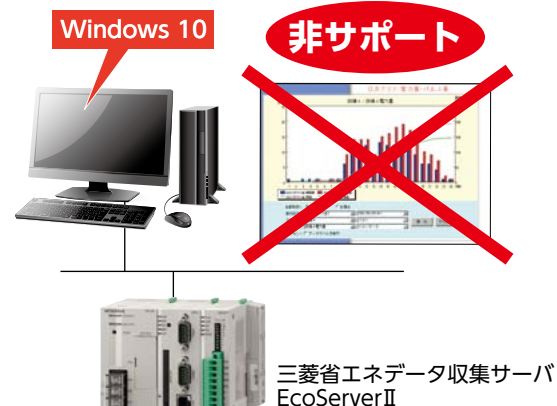
EcoServerのWindows対応状況と更新のご提案

平素は弊社三菱省エネデータ収集サーバ(EcoServer)をご愛顧頂きありがとうございます。以下にWindowsのライフサポート及び、当社EcoServerの対応状況についてご連絡致します。

Windows製品名	メインストリームサポート終了日※1	延長サポート終了日※1	EcoServer対応状況	
			EcoServerⅡ	EcoServerⅢ
Windows Vista	2012年 4月10日	2017年 4月11日	サポート	非サポート
Windows 7	2015年 1月13日	2020年 1月14日※2	サポート	サポート
Windows 8.1	2018年 1月 9日	2023年 1月10日	非サポート	サポート
Windows 10	2020年10月13日	2025年10月14日	非サポート	サポート

※1 メインストリームサポートとは、OS発売後、最低5年間提供されるサポートのことです。メインストリームサポート終了後、最低5年間は「延長サポート」が続き、合計10年間サポートが提供されます。

※2 2020年1月14日のWindows 7の延長サポートが終了に伴い、クライアントパソコンのOSをWindows 10に更新された場合、EcoServerⅡをご使用中のお客様はOS非対応となります。

現 状	Windows 10への更新後
 <p>Windows 7 三菱省エネデータ収集サーバ EcoServerⅡ</p>	 <p>Windows 10 非サポート 三菱省エネデータ収集サーバ EcoServerⅡ</p>

■ EcoServerⅢ (EcoServerⅡ 後継機種) について

2012年2月より、EcoServerⅡの後継機種である「EcoServerⅢ」を発売しております。EcoServerⅡの接続可能なB/NET伝送端末機器は全てサポートしており、端末の引継ぎも可能になっております。

<三菱省エネデータ収集サーバ EcoServerⅢ ラインアップ>

品 名	省エネデータ収集サーバ		省エネデータ収集サーバ(デマンド監視機能付品)	
	MES3-255B	MES3-255C	MES3-255B-DM	MES3-255C-DM
形 名	MES3-255B	MES3-255C	MES3-255B-DM	MES3-255C-DM
通 信	B/NET品	CC-Link品	B/NET品	CC-Link品
標準価格	¥470,000 (EcoServerⅡ と同等)		¥520,000	
外 観				

Windows 10への更新をお考えのお客様は
EcoServerⅢ への更新をお願い致します。

三菱省エネデータ収集サーバ

EcoServerⅢ

※設定値や過去のデータは、
専用無償ツールにて簡単に移行が可能です。
(専用無償ツールは裏面記載の三菱電機FAサイトよりダウンロード可能)

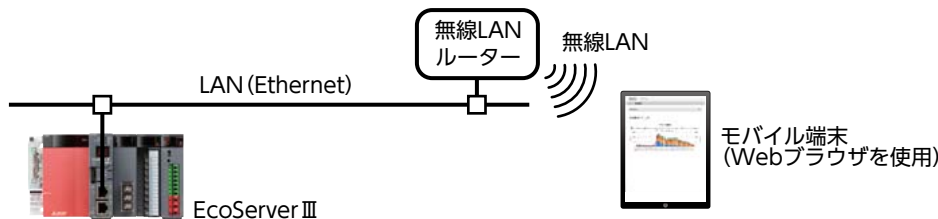


強化機能1 Webブラウザへの直接グラフ表示 (Java不要)

プラグイン (Java実行環境) のインストールが不要となり、Webブラウザのみでの表示が可能となりました。これにより、Javaのインストールや、Java自動アップデートによる表示不良の心配や設定変更の手間が解消されます。

強化機能2 モバイル端末での画面表示を実現

パソコンだけでなく、スマートフォン・タブレット端末などのモバイル端末での表示もできるようになりました。

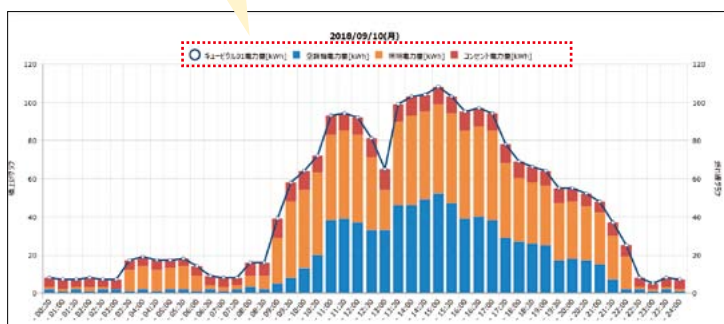


さらに、Webブラウザのウィンドウ幅や端末の画面サイズに応じて、グラフサイズ、配置を自動調整して、閲覧する端末に合わせて画面閲覧ができるようになりました。

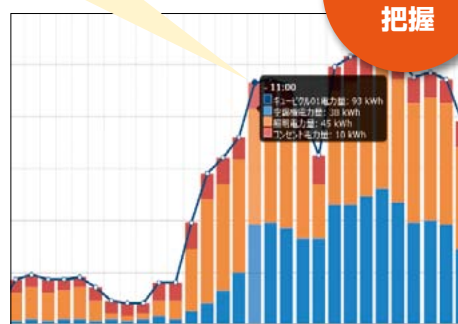


強化機能3 グラフ描画の機能強化を実現!

見たいグラフ以外の凡例をクリック!

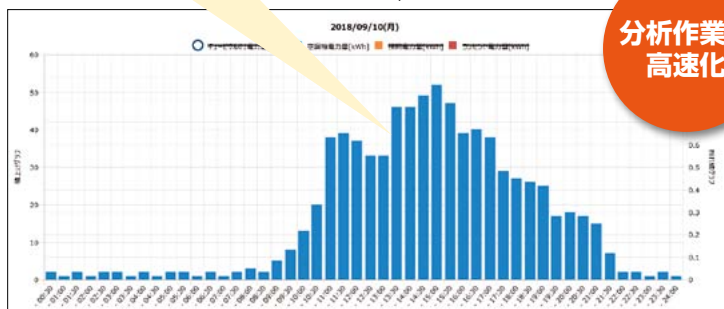


グラフ上にマウスを載せると、数値を表示!



正確なデータの把握

該当グラフのみを表示!



分析作業の高速化



他にも便利な機能を追加しています。詳細は、製品カタログを参照ください。

三菱省エネデータ収集サーバカタログ (Y-0744)

三菱電機株式会社 〒100-8310 東京都千代田区丸の内2-7-3(東京ビル)

お問い合わせは下記へどうぞ

本社機器営業第一部	〒110-0016 東京都台東区台東1-30-7(秋葉原アイマークビル3F)	(03)5812-1360
北海道支社	〒060-8693 札幌市中央区北二条西4-1(北海道ビル5F)	(011)212-3789
東北支社	〒980-0013 仙台市青葉区花京院1-1-20(花京院スクエア)	(022)216-4554
関東支社	〒330-6034 さいたま市中央区新都心11-2(明治安田生命さいたま新都心ビル)ランドアクスタワー34F)	(048)600-5845
新潟支店	〒950-8504 新潟市中央区東大通2-4-10(日本生命ビル6F)	(025)241-7227
神奈川支社	〒220-8118 横浜市西区みなとみらい2-2-1(横浜ランドマークタワー18F)	(045)224-2625
北陸支社	〒920-0031 金沢市広岡3-1-1(金沢パークビル)	(076)233-5501
中部支社	〒450-6423 名古屋市中村区名駅3-28-12(大名古屋ビルディング22F)	(052)565-3341
豊田支店	〒471-0034 豊田市小坂本町1-5-10(矢作豊田ビル)	(0565)34-4112
関西支社	〒530-8206 大阪市北区大深町4-20(グランフロント大阪タワーA)	(06)6486-4098
中国支社	〒730-8657 広島市中区中町7-32(ニッセイ広島ビル)	(082)248-5296
四国支社	〒760-8654 高松市寿町1-1-8(日本生命高松駅前ビル)	(087)825-0072
九州支社	〒810-8686 福岡市中央区天神2-12-1(天神ビル)	(092)721-2243

安全に関するご注意

- 正しく安全にお使いいただくため、ご使用前に必ず「取扱説明書」をお読みください。
- 安全のため機器の接続は電気工事電気配線などの専門技術者を有する人が行ってください。

商標、登録商標について

- Windowsは、米国Microsoft Corporationの米国およびその他の国における商標または登録商標です。
- Ethernet、イーサネットは、富士ゼロックス株式会社の登録商標です。
- その他、記載されている会社名、製品名は、各社の登録商標または商標です。

三菱電機 FA 検索 www.MitsubishiElectric.co.jp/fa

メンバー登録無料!

インターネットによる情報サービス「三菱電機FAサイト」
三菱電機FAサイトでは、製品や事例などの技術情報に加え、トレーニング情報や各種お問い合わせ窓口をご提供しています。また、メンバー登録いただくマニュアルやCADデータ等のダウンロード、eラーニングなどの各種サービスをご利用いただけます。

FAX技術相談(計器・省エネ支援機器)
FAX. (084)926-8340

省エネ支援機器相談窓口
TEL. (052)719-4557
月~木 9:00~19:00*1
*1 祝日・当社休日を除く