

FACTORY AUTOMATION

三菱電機グラフィックオペレーションターミナル
GOT2000シリーズ ワイドモデル



GOT2000 *Wide*
Graphic Operation Terminal

- 広い表示エリアで情報量がたっぷり
- コンパクトなボディに多彩なインターフェースを内蔵
- 色で選べる、スマートなシルバーとクールなブラック



Automating
the World



三菱電機は家庭から宇宙まで幅広い事業領域を持ち、それらが生み出すシナジー効果によって、さまざまな課題に取り組み、最適なソリューションを世界中で提供しています。その一角を担う事業がFAシステム事業です。

三菱電機 FAは“Changes for the Better”のもと、スローガン“Automating the World”を通じて、より良い明日をめざし、生産現場にとどまらず多様化する社会を変革していきます。

重電システム

タービン発電機や大型映像装置、鉄道車両用電機品や昇降機などを通じて社会インフラを支えています。

電子デバイス

電力制御で省エネ効果を生み出すパワー半導体、通信用の高周波・光デバイスなど、家電から宇宙までさまざまな機器のキーデバイスとして活躍しています。

家庭電器

液晶テレビ、ルームエアコン、冷蔵庫などの家電製品や業務用空調システムにより、暮らしの快適空間づくりに貢献しています。

情報通信システム

人工衛星からITシステムまで、情報通信に関わる各種製品・システムおよびサービスにより、豊かな暮らしと社会を支えるITソリューションを提供しています。

産業メカトロニクス

電動パワーステアリングをはじめとする多彩な自動車機器や、生産性や効率の向上に貢献する最先端オートメーション技術や製品・サービスで世界の「ものづくり」を支えています。

SUSTAINABLE
DEVELOPMENT
GOALS

三菱電機グループは、省エネ機器やオートメーション技術を活用したソリューションの提供により、製造分野での脱炭素化や人手不足など社会課題の解決に貢献し、持続可能な社会の実現に向けて取り組んでまいります。

目次

1. 概要	4	1
2. ハードウェア	6	2
GT25ワイドモデル	6	3
GT21ワイドモデル	8	4
3. 特長	10	5
4. 仕様	19	6
5. 製品一覧	23	
6. サポート	24	

ワイドモデルのラインアップ

GT25 ワイド

ワイドに広がる表現力

Ethernet 2ポート RS-232 RS-422/485 CC-Link IE Field Basic 音声出力(内蔵)

12.1型

TFTカラー
65536色

DC



WXGA
1280×800

GT2512-WXTBD
GT2512-WXTSD

10.1型

TFTカラー
65536色

DC



WXGA
1280×800

GT2510-WXTBD
GT2510-WXTSD

7型

TFTカラー
65536色

DC



WVGA
800×480

GT2507-WTBD
GT2507-WTSD

GT21 ワイド

GT21モデルの可能性が広がる

Ethernet RS-232 RS-422/485 CC-Link IE Field Basic

7型

TFTカラー
65536色

DC



WVGA
800×480

GT2107-WTBD
GT2107-WTSD

GT Works3 表示器画面作成ソフトウェア

選んで、作画。美しい画面が思いのままに…

使い慣れた、GOT2000シリーズ共通の表示器画面作成ソフトウェアGT Works3で画面作成できます。

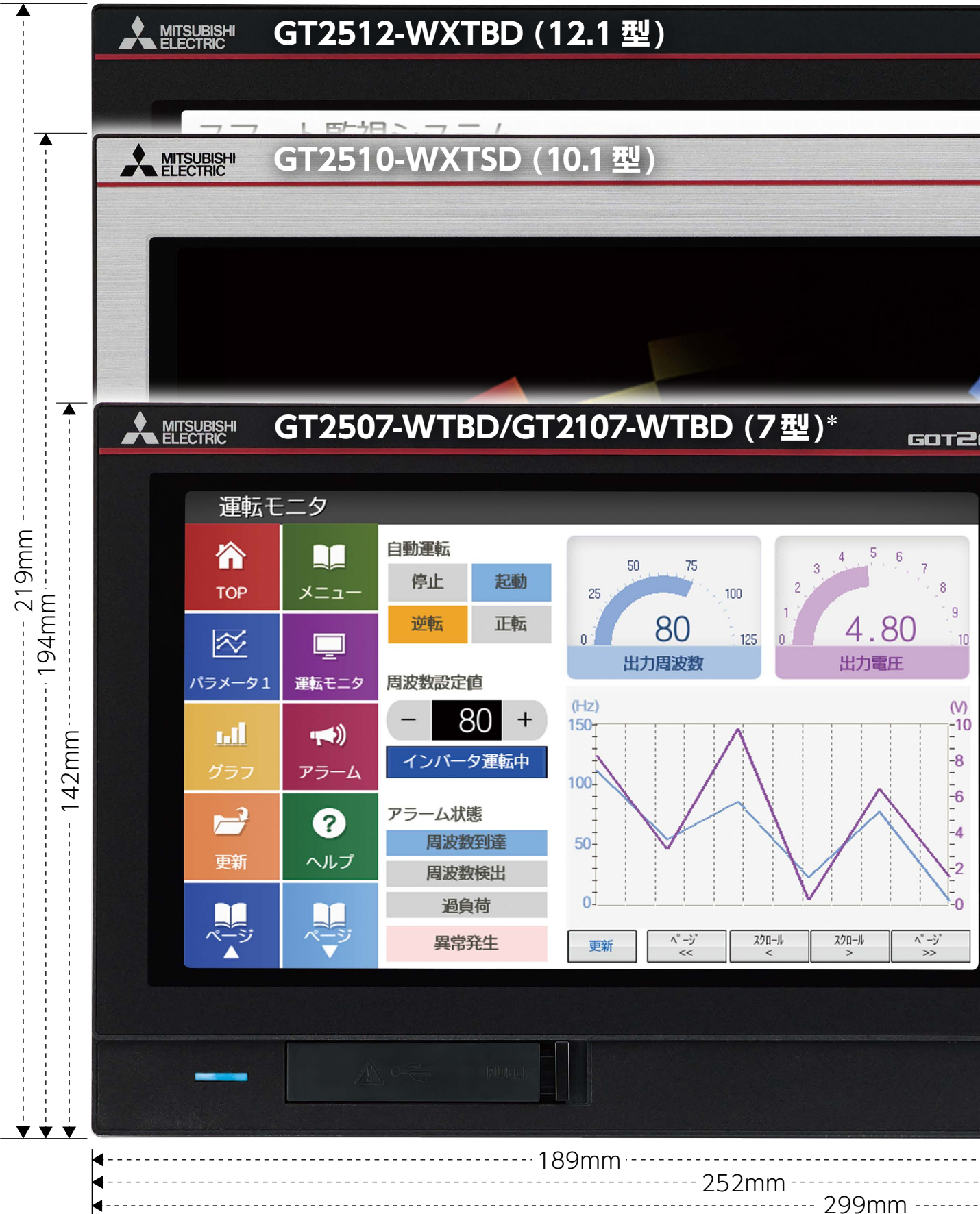
GOT Screen Design Software
MELSOFT GT Works3



綺麗な画面がワイドに広がる

1
概要

実寸大



4

ワイドなボディに豊富な情報量。
スタイリッシュに、そして美しく…。



広い表示エリアで
情報量がたっぷり

スリムなベゼルにより、
スタイリッシュと
コンパクトを両立

色で選べる
スマートなシルバーと
クールなブラック

* GT21の7型とGT25の7型の外形寸法は同じですが、
GT21の7型にはPOWER LEDがありません。

GT25 ワイドモデル

ワイドに広がる表現力

詳細は
こちらから



コンセプト
ムービー



2

ハードウェア



10.1型ワイド

7型ワイド

12.1型ワイド

コンパクトなボディに 多彩なインターフェースを内蔵

スリムなベゼルによりスタイリッシュなデザインを実現。色で選べるシルバーとブラックの2色をラインアップ。
標準で2ポートのEthernetと音声出力インターフェース*を内蔵し、装置の付加価値向上に貢献します。

* 別途、外部にアンプ内蔵のスピーカーが必要になります。

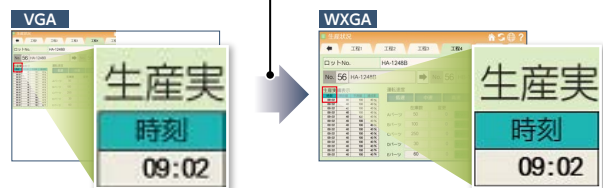
項目	仕様
ディスプレイ	12.1型ワイド、10.1型ワイド、7型ワイド TFTカラー液晶 65536色
解像度	12.1型ワイド:WXGA、10.1型ワイド:WXGA、7型ワイド:WVGA
バックライト	白色LED
ユーザメモリ	格納用メモリ(ROM)…32MB 動作用メモリ(RAM)…128MB
標準 インターフェース	Ethernet(2ポート)、RS-232、RS-422/485 USBホスト(USB-A)…1ch(USB 2.0(High-Speed 480Mbps)) USBデバイス(USB Mini-B)…1ch(USB 2.0(High-Speed 480Mbps)) 音声出力(φ3.5 ミニジャック)、SDメモリーカードインターフェース
拡張 インターフェース	—
無線LAN 通信ユニット インターフェース	無線LAN通信ユニット装着用

超高解像度で画面の表現力が向上

超高解像度のWXGAディスプレイ*を搭載し、納得の解像度を実現。1画面に必要な情報を表示できます。

* WXGAディスプレイは12.1型、10.1型の場合です。7型はWVGAディスプレイです。

解像度は標準モデル比3.3倍で、細かい文字もくっきり見える!



* 10.1型の場合。

音声通知システムで装置に付加価値を

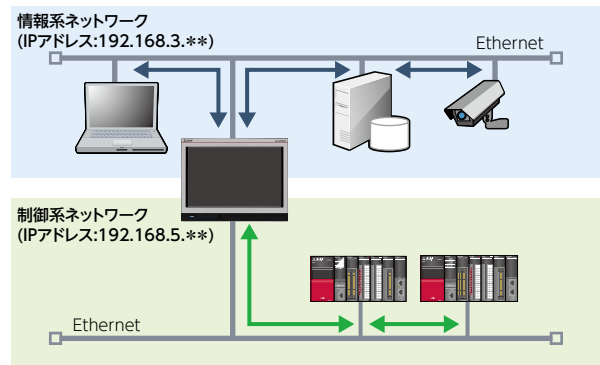
音声出力インターフェースを内蔵し、音声通知システムを簡単に構築できます(P.12、P.13)。イベント内容を画面に表示するだけでなく、音声で通知することで、必要な情報をより確実に作業者に伝えることができます。



表示器用盤面取付スピーカ*または、汎用の音声出力機器(アンプ内蔵スピーカなど)
* 三菱電機エンジニアリング株式会社製

情報系と制御系のネットワークを分割できる

2つのEthernetポートにより事務所の情報系ネットワークと生産現場の制御系ネットワークを物理的に分けることができます。それぞれ異なるIPアドレスを設定でき、安心・安全なネットワーク構成を実現できます。



■ GT25ワイドモデルの外観 [前面/背面] * 10.1型の場合。



1 USBインターフェース: デバイス(USB Mini-B)

パソコンと接続してデータ転送できます。

2 USBインターフェース: ホスト(USB-A)

USBメモリでプロジェクトデータを転送したり、ロギングデータなどの本体データを取り出すことができます。USBマウス・キーボード・バーコードリーダー*・RFIDリーダー*の接続も可能です。
* USBキーボード(HID)対応の機種のみ。

3 Ethernetインターフェース(2ポート)

最大4種類の異なる通信ドライバのFA機器を同時に接続できます。CC-Link IEフィールドネットワーク Basic対応機器の接続も可能です。

4 RS-422/485インターフェース

各種FA機器、バーコードリーダーと接続できます。

5 RS-232インターフェース

各種FA機器、バーコードリーダー、シリアルプリンタと接続できます。

6 音声出力インターフェース

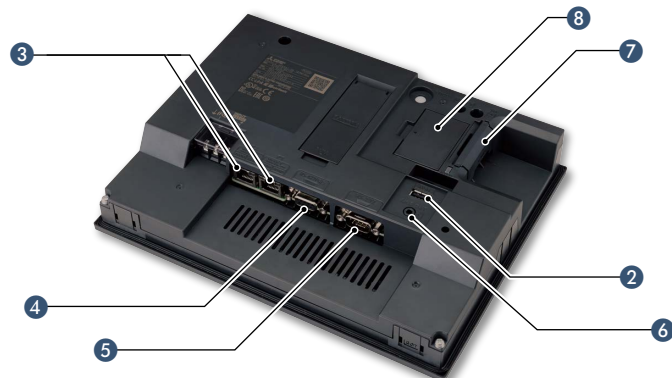
(φ3.5 ミニジャック)
φ3.5 ステレオミニプラグ(3極)をつないで音声出力ができます。

7 SDメモ리카ードインターフェース

アラームやロギングデータなど大量のデータを保存できます。

8 無線LAN通信ユニットインターフェース

無線LAN通信ユニットを装着できます。



詳細は
こちらから

コンセプト
ムービー



GT21 ワイドモデル

GT21モデルの可能性が広がる

2

ハードウェア



Smart silver



Cool black

GT21モデル史上もっとも高精細 さらに多彩なインターフェースを内蔵

色で選べるシルバーとブラックの2色をラインアップ。高解像度に加え65536色のカラー液晶で表現力が広がります。GT21モデルで初めてUSBホストを搭載し、USBマウスやキーボードなどが接続可能に。また、Ethernetプリンタが使用できます。

項目	仕様
ディスプレイ	7型ワイド TFTカラー液晶 65536色
解像度	WVGA
バックライト	白色LED
ユーザメモリ	格納用メモリ(ROM)…15MB
標準 インターフェース	Ethernet、RS-232、RS-422/485 USBホスト(USB-A)…1ch(USB1.1(Full-Speed 12Mbps)) USBデバイス(USB Mini-B)…1ch(USB1.1(Full-Speed 12Mbps)) SDメモ리카ードインターフェース

ワイドな画面で、表示できる情報量が増える

高解像度のWVGAディスプレイで横の表示エリアが広がり、アラームメッセージなどの横長の情報も充分に表示できます。

解像度は5.7型標準モデル比5倍で表現力が格段に違う！



リモートモニタで用途が広がる

VNCサーバ機能を使ったリモートモニタが可能に。操作盤から離れた場所にあるパソコンや手元のタブレットでGOTと同じ画面を確認しながら、装置のモニタ、調整ができ、作業効率向上に貢献します。

* GT21モデルではGT2107-Wのみ対応しています。



グラフィックがさらにきれいに

GT21モデルでアウトラインフォントが使用可能に。さらにアンチエイリアス対応によりギザギザが目立たず、滑らかで美しい表示が可能になりました。より視認性の高い画面デザインを実現します。

* GT21モデルではGT2107-Wのみ対応しています。

標準 16ドット高品位ゴシック

Trend graph

Wide アウトラインゴシック(アンチエイリアス有効)

Trend graph

滑らかな美しい文字表示により視認性が向上!

■ GT21ワイドモデルの外観 [前面/背面]



1

1 USBインターフェース: デバイス(USB Mini-B)

パソコンと接続してデータ転送できます。

2 USBインターフェース: ホスト(USB-A)

USBメモリでプロジェクトデータを転送したり、ロギングデータなどの本体データを取り出すことができます。USBマウス・キーボード・バーコードリーダー*・RFIDリーダー*の接続も可能です。

* USBキーボード(HID)対応の機種のみ。

3 Ethernetインターフェース

最大2種類の異なる通信ドライバのFA機器を同時に接続できます。CC-Link IEフィールドネットワーク Basic対応機器の接続も可能です。

4 RS-422/485インターフェース

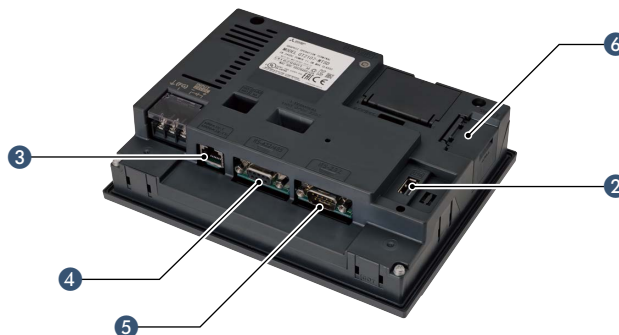
各種FA機器、バーコードリーダーと接続できます。

5 RS-232インターフェース

各種FA機器、バーコードリーダー、シリアルプリンタと接続できます。

6 SDメモリカードインターフェース

アラームやロギングデータなど大量のデータを保存できます。



ワイドで広がる使い方!

ワイドだとこんなにいい。
ワイド画面でうれしくなることをご紹介します。

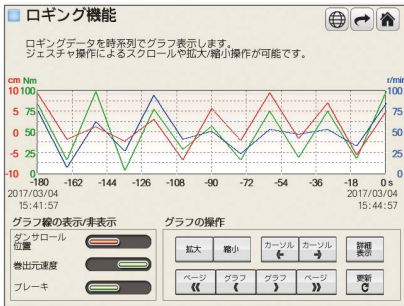


見たい情報を増やして作業効率アップ!

✔GT25ワイド ✔GT21ワイド

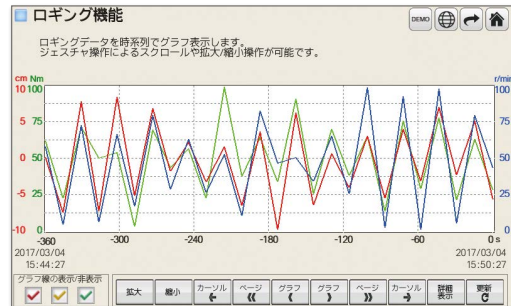
グラフの表示エリアを増やしたい!

Before



もう少し、1画面で確認できるグラフの情報が増えたらなあ…

After



グラフの表示範囲が増えて、ログギングのトレンド情報をたっぷり確認できる!

ワイドなら!

アラームの情報を増やしたい!

Before

発生日時	メッセージ	復旧
2017/3/4 15:46:31	パラメータ異常	15:46
2017/3/4 15:46:31	燃料エラー	15:46
2017/3/4 15:46:31	内圧エラー	15:46
2017/3/4 15:46:31	タイミングベルト異常	15:46
2017/3/4 15:46:31	機筒寿命	15:46
2017/3/4 15:46:31	油圧エラー	15:46
2017/3/4 15:46:31	ヒューズエラー	15:46
2017/3/4 15:46:31	パラメータ異常	15:46

もう少し、1画面で確認できるアラームの情報が増えたらなあ…

After

発生日時	メッセージ	復旧
2017/03/04 15:46:13	パラメータ異常	15:46
2017/03/04 15:46:13	燃料エラー	15:46
2017/03/04 15:46:13	内圧エラー	15:46
2017/03/04 15:46:13	タイミングベルト異常	15:46
2017/03/04 15:46:13	機筒寿命	15:46
2017/03/04 15:46:13	油圧エラー	15:46
2017/03/04 15:46:13	ヒューズエラー	15:46
2017/03/04 15:46:13	パラメータ異常	15:46
2017/03/04 15:46:13	燃料エラー	15:46
2017/03/04 15:46:13	内圧エラー	15:46
2017/03/04 15:46:13	タイミングベルト異常	15:46
2017/03/04 15:46:13	機筒寿命	15:46
2017/03/04 15:46:13	油圧エラー	15:46

ワイドで広がったエリアに操作メニューを配置することで、アラーム情報をたっぷり確認できる!

ワイドなら!

テンキーを常に表示させたい!

Before

時刻	現在値	予測値	達成率	運転速度	在庫数	変更
15:49	3456	3456	3456	低速	中速	高速
15:49	7	8	9	AC	3456	3456 セット
15:49	4	5	6	DEL	3456	3456 セット
15:49	1	2	3	E N T	3456	3456 セット
15:49	0	+/-	.		3456	3456 セット

数値入力のたびにテンキーが表示されるため、情報が隠れてしまう…

After

時刻	現在値	予測値	達成率	運転速度	在庫数	変更
15:49	3456	3456	3456	低速	中速	高速
15:49	3456	3456	3456		3456	3456 セット
15:49	3456	3456	3456		3456	3456 セット
15:49	3456	3456	3456		3456	3456 セット
15:49	3456	3456	3456		3456	3456 セット
15:49	3456	3456	3456		3456	3456 セット
15:49	3456	3456	3456		3456	3456 セット
15:49	3456	3456	3456		3456	3456 セット
15:49	3456	3456	3456		3456	3456 セット
15:49	3456	3456	3456		3456	3456 セット

テンキーをベース画面に配置できるので、見たい情報を見ながら作業できる!

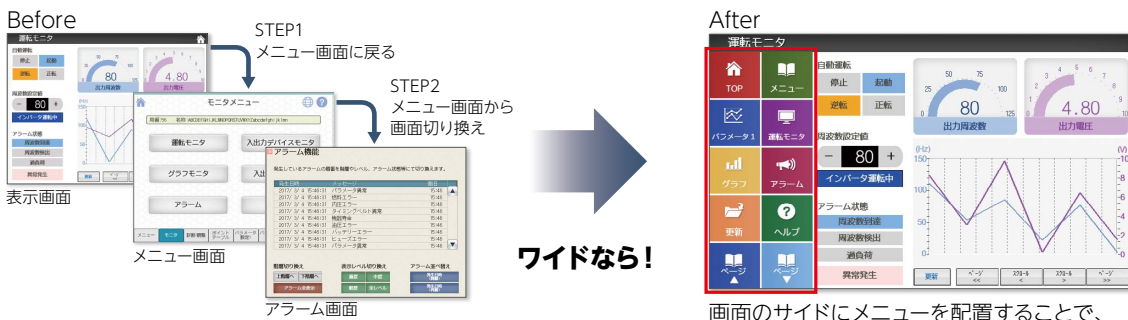
ワイドなら!



メニューを常に配置して操作性をアップ!

☑GT25ワイド ☑GT21ワイド

表示画面からすぐに画面切り換えがしたい!



わざわざメニュー画面に戻るの面倒だなあ...

画面のサイドにメニューを配置することで、ワンタッチで画面切り換えできる!

ドキュメント表示機能は縦置き表示でまるまる表示!

☑GT25ワイド □GT21ワイド

ドキュメント全体を1画面で見たい!



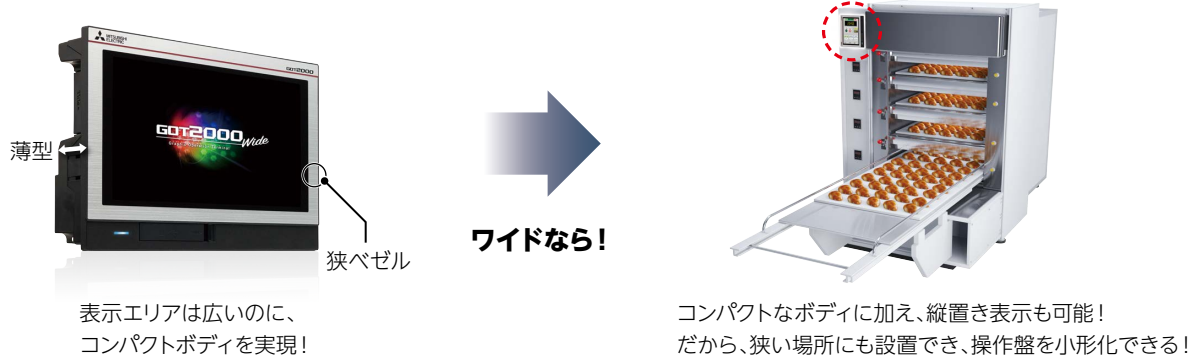
見たい情報が途中で途切れてページを送る操作が面倒だなあ...

見やすい大きさでドキュメント全体を表示でき、確認作業がスムーズに!

小形の装置や狭いスペースにもGOTを設置できる!

☑GT25ワイド ☑GT21ワイド

操作盤を小形化したい!



表示エリアは広いのに、コンパクトボディを実現!

コンパクトなボディに加え、縦置き表示も可能! だから、狭い場所にも設置でき、操作盤を小形化できる!

簡単に、より確実に、 音声で情報を伝える

GT Works3で音声合成が可能に!
音声ファイルの作成が簡単になりました。



音声ファイルの作成をサポート

GT25ワイド GT21ワイド

音声合成機能*1

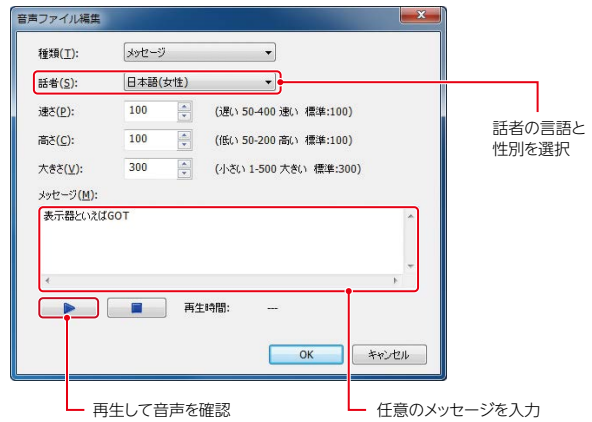
GT Works3でテキストを入力するだけで、メッセージの音声ファイルを作成できます。(最大500個のファイルを登録可能)
また、メッセージは6言語に対応し、それぞれの言語で話者(女性/男性)を選択できます。
さらにFA用語翻訳ツール*2が多言語化にかかる工数を軽減し、システムのグローバル化を支援します。

- *1 別途GT Works音声合成ライセンス(SW1DND-GTVO-M)が必要です。
- *2 GT Works3に同梱しています。詳細はP.18または、FA用語翻訳ツールリフレットL(名)08412をご参照ください。

対応言語



メッセージの作成イメージ



音声ファイルの再生機能がさらに充実!

GT25ワイド GT21ワイド

複数ファイルの連続再生ができます。(最大16個)
再生時間も増え、さまざまなメッセージに対応します。

音声ファイルの仕様

項目	仕様
音声ファイル形式	WAV形式
サンプリング周波数	8.000kHz/16.000kHz
チャンネル数	1ch(モノラル)
最大再生時間	1ファイル:30秒 連続再生時(16ファイル):480秒
連続再生 (スイッチやトリガアクション時)	最大16個のファイルを設定可能
再生仕様	ミュート/キャンセルが可能

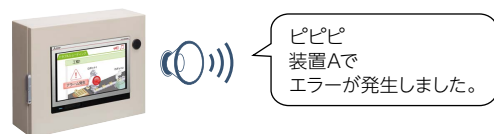
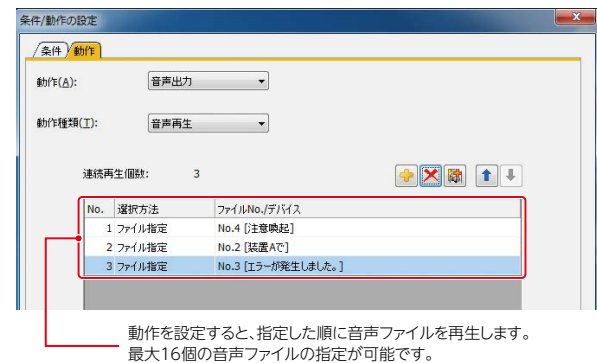
再生途中の音声をキャンセルまたはミュートに変更できる!

状況確認後は再生途中の音声をキャンセルまたはミュートに変更することで、周囲の作業員を配慮した音声通知を実現します。



連続再生の設定も簡単 (スイッチ、トリガアクションで設定可能)

GT Works3で音声ファイルを再生したい順番に指定するだけで連続再生ができます。



詳細仕様・主な制約

使用可能な接続形態や必要なオプションなどについてはマニュアルをご参照ください。

音声通知が現場で活躍!

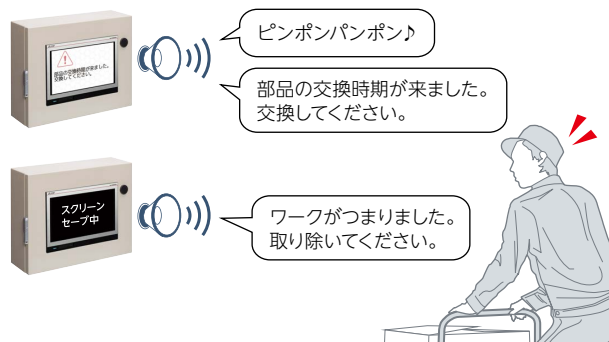
GT25ワイド GT21ワイド

イベント発生をメッセージや効果音、メロディで伝える

アラーム発生時などにメッセージや警報を音声として出力することで、GOTから離れた場所にいる作業者に、より確実に情報を伝えることができます。

スクリーンセーブ中でも音声通知が可能です。

装置の異常情報や原因を迅速に展開することで、ダウンタイムを短縮します。



再生可能な音声ファイルの種類

メッセージ	効果音	メロディ
任意のテキストから作成	50種類以上の音源を収録	10種類以上の音源を収録

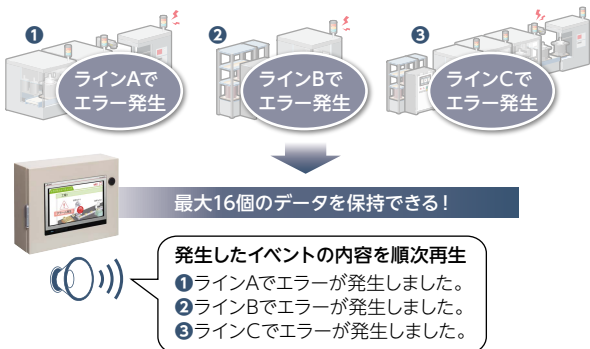
こんな機能も・・・!

GT25ワイド GT21ワイド

同時に複数のエラーが発生しても、再生できる!

同時にエラーが発生しても、GOTで最大16個のデータを保持できるため、発生したイベントの内容を全て音声で確認でき、イベントの取りこぼしがありません。

イベントが同時発生しても・・・



連続再生を使ってデータサイズを節約できる!

共通する音声部分を切り出して登録できるため、同じ音声データが重複せず、データサイズを節約できます。メッセージの変更も組み合わせを変えるだけで簡単です。

Before

No.	種類	内容
1	メッセージ	装置Aでエラーが発生しています。
2	メッセージ	装置Bでエラーが発生しています。
3	メッセージ	装置Cでエラーが発生しています。
4	メッセージ	装置Aでワークが詰まりました。
5	メッセージ	装置Bでワークが詰まりました。
6	メッセージ	装置Cでワークが詰まりました。
7	メッセージ	装置Aで安全カバーが開いています。
8	メッセージ	装置Bで安全カバーが開いています。
9	メッセージ	装置Cで安全カバーが開いています。
10	メッセージ	装置Aで安全カバーが開いています。

分割すると・・・

After

No.	種類	内容
1	メッセージ	装置Aで
2	メッセージ	装置Bで
3	メッセージ	装置Cで
4	メッセージ	エラーが発生しています。
5	メッセージ	ワークが詰まりました。
6	メッセージ	安全カバーが開いています。
7	メッセージ	

連続再生時の組み合わせは自由自在!

現場で役立つ! 音声通知の小技巧をご紹介

GT25ワイド GT21ワイド

状況に合わせてタッチ音を変更できる!

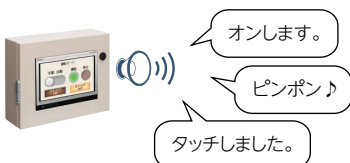
現場の状況や作業者に合わせたタッチ音に変更できます。

現場の状況に合わせたタッチ音の場合



作業者に合わせたタッチ音の場合

お好みのタッチ音を設定できます。



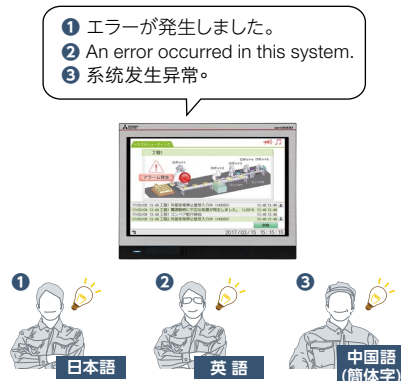
タッチスイッチ押下時の音声ガイダンスとして使える!

タッチスイッチを押下時に次の操作の指示や、注意事項を音声で伝えることで、作業ミスを未然に防ぐことができます。



複数の言語を順番にアナウンスできる!

作業者の言語が異なる現場でも、必要な情報を正確に伝えることができます。



詳細仕様・主な制約

使用可能な接続形態や必要なオプションなどについてはマニュアルをご参照ください。

GOTリモートソリューション

GOT2000が工場の「見える化」、
生産現場の「トータルコスト削減」に
貢献します。

- GOT Mobile機能の詳細は…
- GOTリモートソリューションリーフレットL(名)08383
 - GOT2000シリーズ GOT Mobile機能導入事例集L(名)08463



離れた場所から現場が見える!

GT25ワイド GT21ワイド

GOT Mobile機能

現場のGOTを通じて、遠隔地のパソコンやタブレットなどの情報機器から現場の接続機器をモニタ・操作できます。それぞれの情報機器に合わせた画面を設定できるので、見やすく必要な情報のみを表示できます。

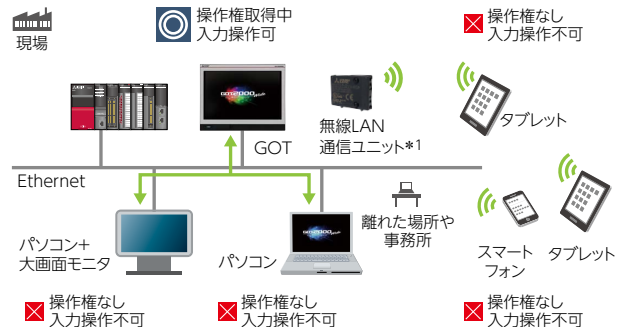
- * 別途ライセンス(GT25-WEBSKEY-□)が必要です。
- * 1台のGOTに対して、同時に接続できるクライアント数は最大5つです。
- * クライアントにブラウザ(Google Chrome™、Safari®またはMicrosoft Edge®)が必要です。

現場や事務所、外出先で同時に見える!



同時に5人で調整・立上げが可能!
同時操作の心配もなく安心!

5つの情報機器(クライアント)が1台のGOTに同時にアクセスできます。操作権の排他制御により、現場GOTの操作と遠隔操作の競合を防止できます。
(GOTネットワーク連携機能)



*1 使用可能国はP.23の製品一覧をご参照ください。

応用例

GT25ワイド GT21ワイド

見たい情報をすぐに確認でき、ダウンタイム短縮!

必要なマニュアルやWebサイト、動画マニュアルなどをあらかじめ準備することで、タブレットで見たい情報を確認できます。
(ハイパーリンク機能)



アンドンシステムが簡単に構築できる!

GOTと大画面モニター+パソコンの組み合わせでアンドンシステムを構築できます。工程ごとに異なる画面を表示でき、電源投入するだけで、初期画面を表示できます。(アンドン機能)



詳細仕様・主な制約

使用可能な接続形態や必要なオプションなどについては三菱電機グラフィックオペレーションターミナルGOT2000シリーズカタログL(名)08268、またはマニュアルをご参照ください。

GOT駆動機器連携ソリューション

駆動機器との連携をさらに強化しました。
システムの立上げや調整などに貢献します。

GOT2000の豊富な駆動機器連携機能の詳細は…
● 駆動機器(サーボ)連携ソリューションカタログ
L(名)08332



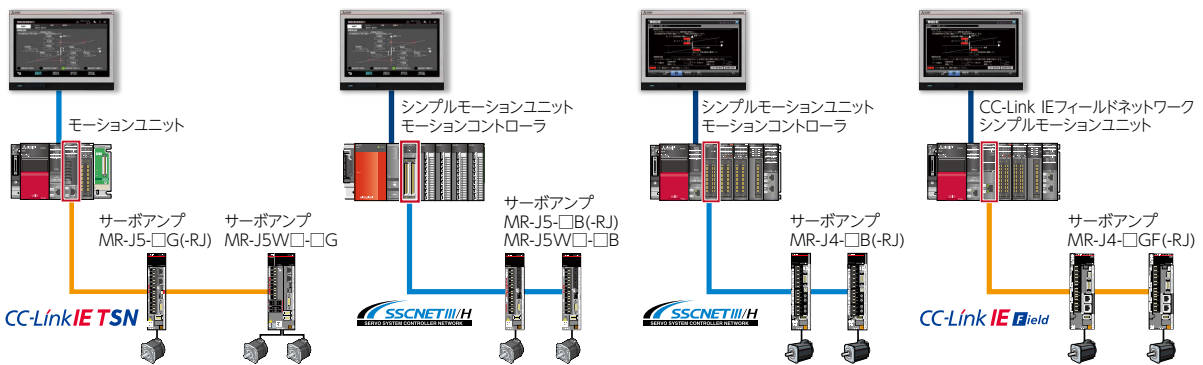
GOTでサーボアンプの立上げ・調整・保守ができる!

☑GT25ワイド ☑GT21ワイド

駆動機器連携機能

GOT2000にMR Configurator2(MR-J5、MR-J4対応)の主要な機能を搭載! 現場作業のパソコンレス化を実現し、立上げ作業、調整作業の効率化、予防保全、保守作業の効率化、コスト削減に貢献します。

システム構成例

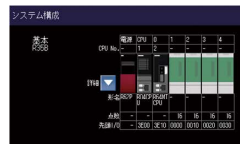


サーボアンプの状態を確認できる!

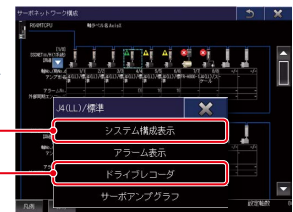
システムランチャー機能がSSCNET III/Hに対応しました。
GOTに接続されたサーボアンプの状態をグラフィカルなシステム構成図から確認でき、異常箇所を迅速に特定し、解決することができます。また、同画面からドライブレコーダ機能の起動も可能です。

* GT21は対応していません。

システムランチャー機能



サーボアンプ、モータのシリアル番号を表示し、ファイル出力も可能。



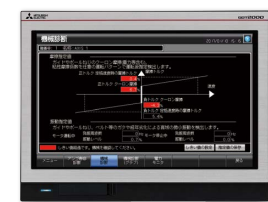
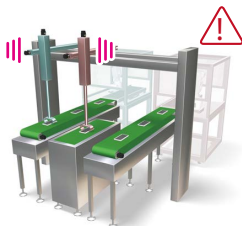
選択したサーボアンプに対してドライブレコーダ機能を起動して波形解析可能。

サーボシステムの 予防保全を支援!

☑GT25ワイド ☑GT21ワイド

機械診断機能

MR Configurator2の保全機能の機械診断相当の画面をGOTで表示できます。さらにGOTでは、ログインしたサーボアンプの推定値としい値を比較し、機械の経年劣化を把握することで、簡単に予防保全を実現します。



機械が止まる前に予防保全できる!

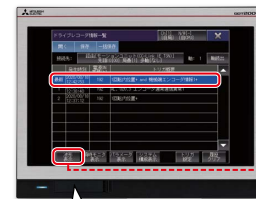
システムトラブルの 原因究明に活躍!

☑GT25ワイド □GT21ワイド

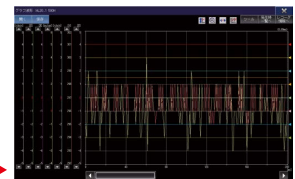
ドライブレコーダ機能

MR Configurator2のドライブレコーダと同等の画面をGOTで表示できます。サーボアラーム発生前後のデータを、サーボアンプから読み出し、波形やデータ一覧で表示できるため、トラブルにいち早く対応できます。

ドライブレコーダ情報一覧画面



グラフ波形画面



サーボデータをGOTのSDメモリーカードやUSBメモリーに取り出して、事務所で確認、解析することができます。

詳細仕様・主な制約

使用可能な接続形態や必要なオプションなどについては三菱電機グラフィックオペレーションターミナルGOT2000シリーズカタログ(L(名)08268)、またはマニュアルをご参照ください。

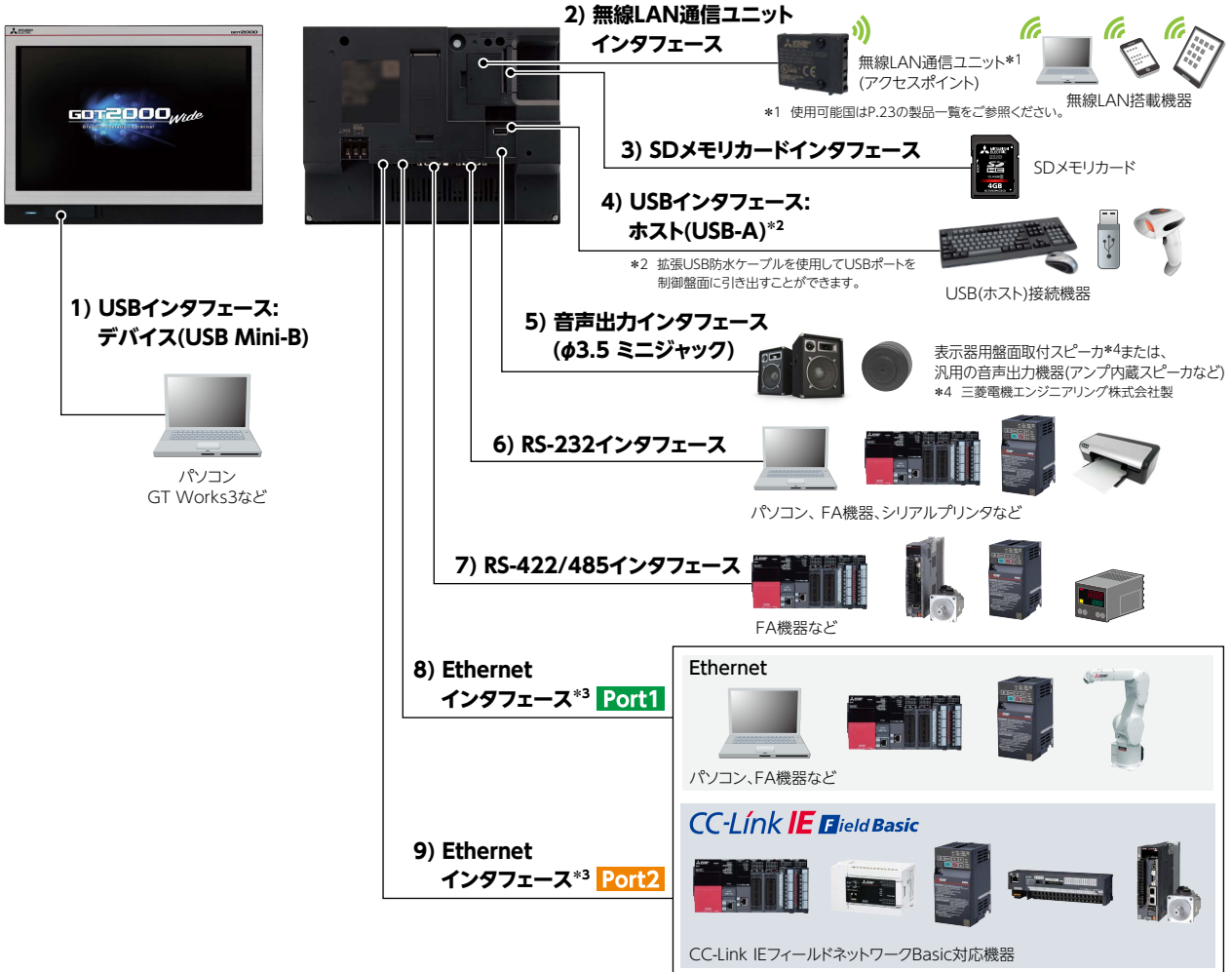
FA機器がつながる、 簡単につながる

多彩なインターフェースを内蔵。
いろいろな機器が簡単につながります。



多彩な内蔵インターフェースで機器がつながる

GT25ワイドモデル *10.1型の場合。



詳細仕様・主な制約

使用可能な接続形態や必要なオプションなどについては三菱電機グラフィックオペレーションターミナルGOT2000シリーズカタログ(L(名)08268)、またはマニュアルをご参照ください。

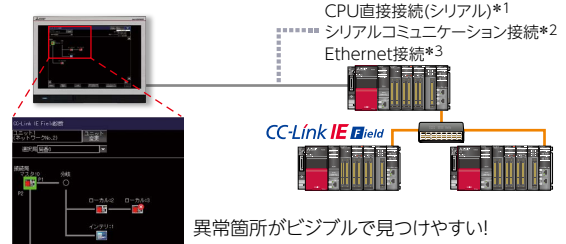


トラブル発生時も迅速に対応できる!

☑GT25ワイド ☐GT21ワイド

CC-Link IE TSN/CC-Link IEフィールドネットワーク診断

GOTでCC-Link IE TSNまたはCC-Link IEフィールドネットワークの診断画面を確認できます。パソコンを接続しなくてもネットワークの異常箇所がひと目でわかります。トラブル発生時に異常箇所や異常原因、イベント履歴をすぐに確認できるので、ダウンタイムを短縮できます。



- *1 RCPU, FX5CPUはCPU直接接続に対応していません。
- *2 CC-Link IEフィールドネットワーク診断時、FX5CPUはシリアルコミュニケーション接続に対応していません。
- *3 シーケンサのEthernetインタフェースユニットとの接続には対応していません。

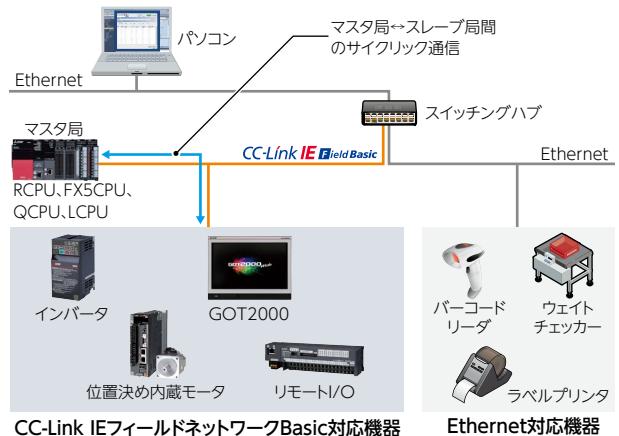
自由度の高いシステム構成を実現

☑GT25ワイド ☑GT21ワイド

CC-Link IEフィールドネットワークBasic対応

標準のEthernetインタフェースを使用してCC-Link IEフィールドネットワークBasic対応機器と接続できます。サイクリック通信が可能です。TCP/IP通信との混在もできるため、さらに自由度の高いシステムを構築できます。

* 詳しくはテクニカルニュースNo.GOT-D-0104をご参照ください。

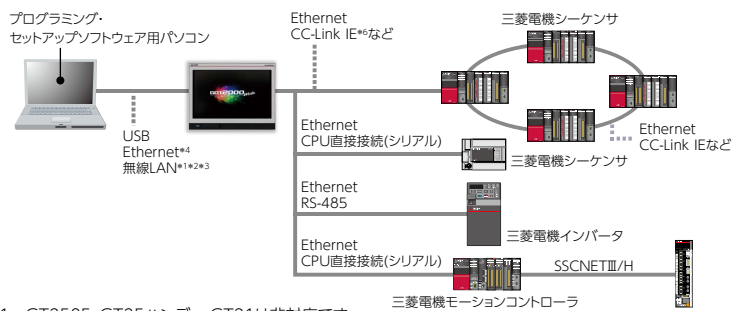


デバック作業がスムーズに!

☑GT25ワイド ☑GT21ワイド

FAトランスペアレント機能

盤を閉じたまま、GOTの前面USBインタフェースにパソコンを接続し、GOTを経由してFA機器のプログラミングや立上げ、調整作業ができます。盤を開けたりケーブルを付け替える面倒な手間がかからずスムーズに作業できます。



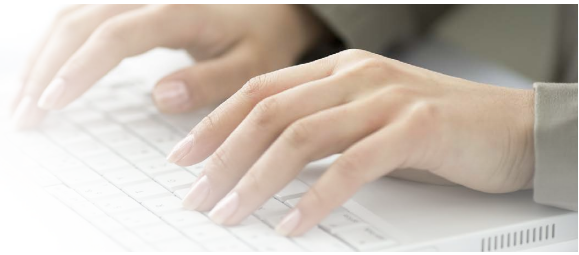
- *1 GT2505、GT25ハンディ、GT21は非対応です。
- *2 GOT本体に無線LAN通信ユニット(GT25-WLAN)の装着が必要です。
- *3 無線LAN通信ユニットの使用可能国などの詳細については、P.23をご参照ください。
- *4 GT21はGOTと接続機器間がEthernet接続時は使用できません。
- *5 GT21は三菱電機サーボアンプへのアクセスはできません。
- *6 CC-Link IE TSN接続に対応しています。

詳細仕様・主な制約

使用可能な接続形態や必要なオプションなどについては三菱電機グラフィックオペレーションターミナルGOT2000シリーズカタログ(L(名)08268)、またはマニュアルをご参照ください。

画面作成、 グローバル化をサポート

多彩な流用作成機能で画面設計工数を削減。
さらに画面の多言語化を支援します。



表示器画面作成ソフトウェア

選んで、作画。美しい画面が思いのままに…

表示器の画面作成を総合的にサポートするソフトウェアです。よりイメージ豊かな画面作成をサポートするために、「簡単」、「綺麗」、「使いやすい」の3つをテーマに、使う立場から発想した機能により、作画工数の削減を実現します。

GOT Screen Design Software
MELSOFT GT Works3



3
編
集

流用作成機能(プロジェクト)

作成済みのプロジェクトをまるっと流用
できます。

流用作成機能(画面)

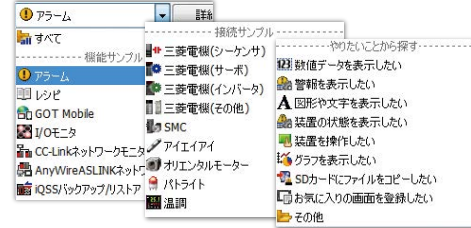
作成済みプロジェクトやサンプルプロジェクトの中から画面単位で流用できます。
画面ごとの関連設定も同時に流用できるため簡単にプロジェクトを作成できます。



対象・カテゴリ・キーワードで検索

対象やカテゴリ、キーワードで検索して、使用したい画面を
すぐに見つけることができます。

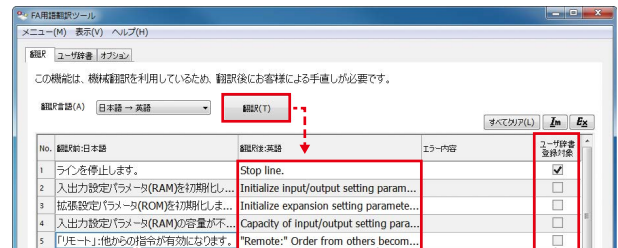
カテゴリ一覧



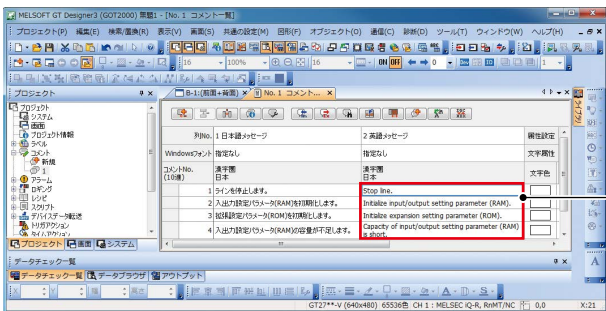
FA用語翻訳ツール

GT Works3などのMELSOFTで使用しているコメント(単語・文章)を翻訳できるソフトウェアです。三菱電機FAサイトで提供しているFA用語辞書を搭載。パソコンがインターネットに接続されていない環境でも使用できます。また、ユーザ辞書を作成し、用途に応じて辞書を切り換えて使用できます。多言語対応画面の作成をサポートします。

FA用語翻訳ツール



GT Works3



① GT Works3などのコメントを
FA用語翻訳ツールに貼り付け

② 翻訳実行

チェックすると
ユーザ辞書に
登録可能

③ 翻訳結果をGT Works3
に貼り付け



言語切り換え画面が簡単に作成できる!

詳細仕様・主な制約

使用可能な接続形態や必要なオプションなどについては三菱電機グラフィックオペレーションターミナルGOT2000シリーズカタログ(L(名)08268)、またはマニュアルをご参照ください。

機能一覧

新機能を使用するには、Version 1.290C以降のGT Works3が必要です。一部の機能は、GT27のみ対応しています。
各機能の詳細や接続機器、接続形態、必要なオプションなどについては、GOT2000シリーズのマニュアル、ヘルプをご参照ください。
●:対応 一:非対応 ○:オプション要

区分	機能名	オプション要否	GT25		GT21		
			ワイドモデル	標準モデル	ワイドモデル	標準モデル	
図形・オプション機能	図形		●	●	●	●	
	ロゴ文字		●	●	●	●	
	アウトラインフォント		●	●	●	—	
	タッチスイッチ		●	●	●	●	
	ランプ		●	●	●	●	
	数値表示、数値入力		●	●	●	●	
	文字列表示、文字列入力		●	●	●	●	
	日付表示、時刻表示	*7	●	●	●	●	
	コメント表示		●	●	●	●	
	部品表示	*7	●	●	●	●*5	
	部品移動	*7	●	●	●	●*5	
	ヒストリカルデータリスト表示	*7	●	●	●	●*5	
	シンプルアラーム表示		●	●	●	●	
	システムアラーム表示		●	●	—	—	
	アラーム表示 (ユーザ)	*7	●	●	●	●*5	
	アラーム表示 (システム)	*7	●	●	—	—	
	レシビ表示 (レコード一覧)		●	●	●	●	
	グラフ		●	●	●	●	
	ヒストリカルトレンドグラフ	*7	●	●	●	●*5	
	グラフィカルメータ		●	●	●	●	
レベル/パネルメータ		●	●	●	●		
スライダー		●	●	●	●		
ドキュメント表示	○	●	●	—	—		
スクリプト部品		●	●	●	●		
パソコン/タブレット動作モード機能	ロギング	*7	●	●	●	●*2	
	レシビ	*7	●	●	●	●*5	
	デバイスデータ転送		●	●	●	●	
	トリガアクション		●	●	●	●	
	タイムアクション	*7	●	●	●	●	
	ハードコピー	ファイル出力(BMP、JPEG)	*7	●	●	●	●*2
		ファイル出力(PDF)	*7	●	●	—	—
		シリアルプリンタ出力		●	●	●	●*2
		Ethernetプリンタ出力		●	●	●	●*4
	PictBridgeプリンタ出力	○	—	●*9	—	—	
プロジェクト/画面スクリーン		●	●	●	●		
オブジェクトスクリプト		●	●	—	—		
周辺機器を使用する機能	バーコード機能		●	●	●	●*2	
	RFID機能		●	●	●	●*2	
	GOT Mobile機能	○	●	●	—	—	
	VNCサーバ機能	○	●	●	●	—	
	パソコンリモート操作機能 (Ethernet)	○	●	●	—	—	
	パソコンリモート操作機能 (シリアル)	○	—	—	—	—	
	ビデオ表示機能	○	—	—	—	—	
	RGB表示機能	○	—	—	—	—	
	マルチメディア機能	○	—	—	—	—	
	外部入出力機能	○	—	●*9	—	—	
	操作パネル機能	○	—	●*9	—	—	
	映像出力機能	HDMI出力	○	—	—	—	
		RGB出力機能	○	—	—	—	
		ファイル出力	*7	●	●	●	—
		シリアルプリンタ出力	*7	●	●	●	●*2
	レポート機能	Ethernetプリンタ出力	*7	●	●	●	●*4
		PictBridgeプリンタ出力	○	—	●*9	—	—
		音声出力機能	○*8	●	●*9	—	—
		サーバ機能、クライアント機能		●	●	—	—
	メール送信機能		●	●	—	—	
ネットワークドライブ機能		●	●	—	—		
FTPサーバ機能	*7	●	●	●	●*4		
ファイル転送機能 (FTP転送)	○	●	●	●	●*4		
ファイル転送機能 (GOT内部転送)	○	●	●	—	—		
MESインタフェース機能	○	●	●	—	—		
無線LAN機能	○	●	●*9	—	—		
USBマウス、USBキーボード機能		●	●	●	—		

*1 パソコンリモート操作 (Ethernet) 機能は使用できません。
以下の画面は横置きで表示されます。
ユーティリティ画面、シーケンスプログラムモニタなどユーティリティから表示する各種モニタ画面やデータ管理画面
その他、縦置き時のGOTの動作についての詳細はマニュアル、ヘルプをご参照ください。

- *2 GT2104-PMBLS、GT2103-PMBLSは除きます。
- *3 GT2105-QTBDs、GT2105-QMBDS、GT2104-RTBDのみ。
- *4 GT2104-RTBD、GT2104-PMBD、GT2103-PMBDのみ。
- *5 GT2104-PMBLS、GT2103-PMBLSは、SDメモ리카ードが不要な機能のみ使用できます。
- *6 GOT本体の解像度がSVGA以上の機種のみ対応します。
- *7 使用する内容により、SDメモ리카ード、USBメモリ、バッテリーが必要となります。
- *8 標準モデルはオプションの音声出力ユニットが必要となります。GT25ワイドモデルは音声出力インタフェースを内蔵しているため、音声出力ユニットは不要です。
- *9 GT2505-VTBD、GT2506HS-VTBD、GT2505HS-VTBDは除きます。
- *10 GT2505-VTBDのみ右に90度回転。

区分	機能名	オプション要否	GT25		GT21		
			ワイドモデル	標準モデル	ワイドモデル	標準モデル	
本体機能	ベース画面		●	●	●	●	
	オーバーラップウィンドウ		●	●	●	●	
	スーパーインポーズウィンドウ		●	●	●	●	
	ダイアログウィンドウ		●	●	●	●	
	モバイル画面		●	●	—	—	
	キーウィンドウ		●	●	●	●	
	言語切り換え		●	●	●	●	
	システム情報		●	●	●	●	
	オペレータ認証	*7	●	●	●	●*5	
	操作ログ	○	●	●	●	—	
	起動ログ		●	●	●	●	
	かな漢字/ピンイン変換	Ver.UP	●	●	—	—	
	FAトランスペアレント		●	●	●	●	
	SoftGOT-GOTリンク	○	●	●	—	—	
	バックアップ/リストア	○	●	●	●	●*2	
	マルチチャンネル機能			● 4ch (ユニット 装着不可)	● 4ch (ユニット3台 まで装着可 *9)	● 2ch (ユニット 装着不可)	● 2ch (ユニット 装着不可)
		局番切り換え		●	●	●	●
		GOTネットワーク連携機能		●	●	—	—
		画面ジェスチャ機能		—	—	—	—
	オブジェクトジェスチャ機能		—	—	—	—	
セキュリティキー認証機能		●	●	—	—		
IPフィルタ機能		●	●	●	●		
ファイル管理機能	*7	●	●	—	—		
縦置き表示*1			● (左に90 度回転)	● (左に90 度回転 *10)	● (左に90 度回転)	● (右に90 度回転)	
	ビジョンセンサモニタ		●	●	—	—	
	デバイスモニタ	*7	●	●	●	●	
	シーケンスプログラムモニタ(IQ-R回路)	○	●	●	—	—	
	シーケンスプログラムモニタ(IQ-F回路)	○	●	●	—	—	
	シーケンスプログラムモニタ (回路)	○	●	●	—	—	
	シーケンスプログラムモニタ (SFC)	○	●	●	—	—	
	ネットワークモニタ		●	●	—	—	
	CC-Link IE TSN/ CC-Link IEフィールドネットワーク診断		●	●	—	—	
	インテリジェントユニットモニタ		●	●	—	—	
ドライブレコーダ	*7	●	●	—	—		
サーボアンプグラフ	*7	●	●	—	—		
モーションプログラム編集		●*6	●*6	—	—		
モーションプログラム入出力	○	●*6	●*6	—	—		
サーボアンプモニタ		●	●	—	—		
Rモーションモニタ		●	●	—	—		
Qモーションモニタ		●	●	—	—		
RモーションSFCモニタ	○	●	●	—	—		
QモーションSFCモニタ	○	●	●	—	—		
CNCモニタ2		—	●	—	—		
CNCモニタ		—	●*6	—	—		
CNCデータ入出力	○	—	●*6	—	—		
CNC加工プログラム編集		—	●*6	—	—		
ログビューア	*7	●	●	—	—		
FXリスト編集		—	●	●	●*3		
FX回路モニタ		●	●	—	—		
IQSSユーティリティ	○	●	●	—	—		
システムランチャー		●	●	—	—		
システムランチャー(サーバネットワーク)		●	●	—	—		
MESEC-Lトラブルシュート		●	●	—	—		
GOTオフラインモニタ	*7	●	●	—	—		

仕様 GT25ワイドモデル

一般仕様

項目	仕様					
使用周囲温度*1	0~55℃*5					
保存周囲温度	-20~60℃					
使用周囲湿度	10~90%RH、結露なきこと					
保存周囲湿度	10~90%RH、結露なきこと					
耐振動	JIS B 3502、IEC 61131-2に適合*6	断続的な振動がある場合	周波数	加速度	片振幅	X, Y, Z各方向10回
			5~8.4Hz	—	3.5mm	
		連続的な振動がある場合	周波数	加速度	片振幅	—
			5~8.4Hz	—	1.75mm	
耐衝撃	JIS B 3502、IEC 61131-2に適合、147m/s ² (15G)、X、Y、Z方向各3回					
使用雰囲気	油煙、腐食性ガス、可燃性ガスがなく、導通性の埃がひどくないこと、直射日光が当たらないこと(保存時も同様)					
使用標高*2	2000m以下					
設置場所	制御盤内					
オアポルテージカテゴリ*3	Ⅱ以下					
汚染度*4	2以下					
冷却方式	自冷					
接地	D種接地(第3種接地)、接地不可の時は盤に接続のこと					

- *1 使用周囲温度はGOTを設置した制御盤内部の温度を含みます。
- *2 標高0mの大気圧以上に加圧した環境で使用または保存しないでください。使用した場合は、誤動作する可能性があります。制御盤内を加圧によりエアパージすると、気圧によって表面シートが浮いてタッチパネルが押しにくくなったり、シートがはがれる恐れがあります。
- *3 その機器が公衆配電網から構内の機械装置に至るまでのどこに配電部に接続されていることを想定しているかを示します。カテゴリⅡは、固定設備からの給電される機器などに適用されます。定格300Vまでの機器の耐サージ電圧は2500Vです。
- *4 その機器が使用される環境における導電性物質の発生度合を示す指標です。汚染度2とは、非導電性の汚染が発生せず、条件によっては凝結による一時的な導電が起こりうる環境です。
- *5 耐油カバーを装着する場合、一般仕様の使用周囲温度は、上記最大温度より5℃低い値としてください。
- *6 JIS B 3502:2021及びIEC 61131-2 ED.3にて、1Gの定義が9.8m/s²から10m/s²に変更となりました。当社試験は、変更前の1G=9.8m/s²にて実施しております。

電源仕様

項目	仕様		
	GT2512-WXTBD GT2512-WXTSD	GT2510-WXTBD GT2510-WXTSD	GT2507-WTBD GT2507-WTSD
電源電圧	DC24V(+25%,-20%)		
電源周波数	—		
消費電力	最大負荷時	20W以下	16W以下
	本体単体	14W	9W
	本体単体バックライト消灯時	8W	5W
突入電流	59A以下(2ms、周囲温度25℃、最大負荷時)		
許容瞬停時間	5ms以内		
ノイズ耐量	ノイズ電圧500Vp-p、ノイズ幅1μs ノイズ周波数25~60Hzのノイズシミュレータによる		
耐電圧	電源端子一括⇄アース間AC350V 1分間		
絶縁抵抗	電源端子一括⇄アース間 DC500V絶縁抵抗計にて10MΩ以上		

国内外の規格、法律(CE、UKCA、ATEX、UL/cUL、Class I、Division 2、KC、KCs、船級規格:ABS/BV/DNV/LR/NK/RINA)への対応状況については、三菱電機FAサイト(www.MitsubishiElectric.co.jp/fa)をご確認ください。

直射日光の当たる場所や、高温、粉塵、湿気もしくは振動の多いところで使用および保管しないでください。

性能仕様

項目	仕様					
	GT2512-WXTBD	GT2512-WXTSD	GT2510-WXTBD	GT2510-WXTSD	GT2507-WTBD	GT2507-WTSD
表示部*1*2	TFTカラー液晶					
	画面サイズ	12.1型ワイド			7型ワイド	
	解像度	WXGA:1280×800ドット			WVGA:800×480ドット	
	表示サイズ	261.12(W)×163.2(H)mm		216.96(W)×135.6(H)mm		152.40(W)×91.44(H)mm
	表示文字数	16ドット標準フォント時:80字×50行(全角) 12ドット標準フォント時:106字×66行(全角)			16ドット標準フォント時:50字×30行(全角) 12ドット標準フォント時:66字×40行(全角)	
	表示色	65536色				
	輝度調整	32段階				
	バックライト	LED(交換不可)				
	バックライト寿命*4	約50000時間(周囲温度25℃で表示輝度が50%となる時間)				
	タッチパネル*3*11	アナログ抵抗膜式				
方式		最小2×2ドット*8(1キーあたり)				
キーサイズ		同時押し不可*5(1点のみタッチ可能)				
同時押し		100万回以上(操作力0.98N以下)				
パネル色	黒	銀*10	黒	銀*10	黒	銀*10
	ユーザメモリ	格納用メモリ(ROM):32MB 動作用メモリ(RAM):128MB				
ユーザメモリ	10万回					
	寿命(書き込み回数)	±90秒/月(周囲温度25℃)				
内部時計精度	GT11-50BAT形リチウムバッテリー					
バッテリー	約5年(周囲温度25℃)					
	寿命	RS-232 1ch 伝送速度:115200/57600/38400/19200/9600/4800bps コネクタ形状:Dサブ9ピン(オス)				
内蔵インタフェース	RS-422/485	1ch 伝送速度:115200/57600/38400/19200/9600/4800bps コネクタ形状:Dサブ9ピン(メス)				
	Ethernet	2ch データ転送方式:100BASE-TX/10BASE-T コネクタ形状:RJ45(モジュラージャック) AUTO MDI/MDI-X				
	USB(ホスト)	1ch(背面)				
		USB規格:USB2.0(High-Speed 480Mbps) コネクタ形状:USB-A				
	USB(デバイス)	1ch(前面)				
		USB規格:USB2.0(High-Speed 480Mbps) コネクタ形状:USB Mini-B				
	SDメモリーカード*12	1ch SDHC対応(最大32GB)				
	無線LAN通信ユニットインタフェース	無線LAN通信ユニット装着用				
	音声出力インタフェース	1ch WAV形式(16bit、8.000kHz/16.000kHz、モノラル) 対応プラグ:φ3.5 ステレオミニプラグ(3極)				
	プザー出力	単音色(音程、音長の調整可)				
POWER LED	発光色:2色(青色、橙色)					
保護構造*6	前面部:IP67F*7*9 盤内部:IP2X					
安全規格/電圧法(2023年2月時点)	CE、UKCA、UL、cUL、KC					
船級規格(2023年2月時点)	— ABS/BV/DNV GL/LR/NK/RINA					
外形寸法	299(W)×219(H)×48(D)mm		252(W)×194(H)×48(D)mm		189(W)×142(H)×48(D)mm	
パネルカット寸法	290.5(W)×210.5(H)mm		243.5(W)×185.5(H)mm		180.5(W)×133.5(H)mm	
質量(取り付け金具を除く)	1.7kg		1.2kg		0.75kg	
対応ソフトウェアパッケージ	GT Works3 Version 1.290C以降					

- *1 液晶パネルは、特性として輝点(常時点灯している点)と黒点(点灯しない点)が発生する場合があります。液晶パネルには大変多くの表示素子があるため、輝点・黒点の発生を100%は発生しないようにすることはできません。また、液晶パネルの個体差により、色調の違いや明るさのムラ、ちらつきが生じることがあります。これらは製品の不良または故障でなく特性ですので、あらかじめご了承ください。
- *2 振動や衝撃、または表示色によっては、ちらつきが発生することがあります。
- *3 スタイラスペンを使用する場合は寿命は10万回です。下記の仕様を満たすものを使用してください。
・材質:ポリアセタール樹脂 ・先端半径:0.8mm以上
- *4 GOTのスクリーンセーフ/バックライトOFF機能を使用することにより、表示部の焼き付き防止やバックライトの寿命を延ばすことができます。
- *5 タッチパネルを同時に2点以上押した場合、意図しない箇所のスイッチが動作することがあります。タッチパネルを同時に2点以上押さないでください。
- *6 お客様のあらゆる環境を保証するものではありません。また、油や薬品に長時間影響を受ける環境、オイルミストが充満する環境では使用できない場合があります。
- *7 USB耐環境カバーのUSBマークをしっかり押し込みロックすることによりIP67Fに対応します。(USB耐環境カバーが開いた状態ではIP2Xとなります)
- *8 配置可能な最小サイズです。安全にお使いいただくために、下記の設定を推奨します。
・キーサイズ:16×16ドット以上 ・キーの配置間隔:16ドット以上
- *9 「IP67F」の末尾の「F」は、耐油性を表す記号です。日本産業規格JIS C 0920の附属書に記載されております。
- *10 USB耐環境カバーを含むパネル下部は黒色です。
- *11 タッチパネル端部(表示部の外周付近)に対する繰り返し操作は、故障の原因となる可能性がありますのでご注意ください。
- *12 格納用メモリ(ROM)およびSDメモリーカードへのデータ書き込み中に、GOTの電源をOFFするとデータが破損し、動作しなくなる可能性がありますのでご注意ください。

仕様 GT21ワイドモデル

一般仕様

項目	仕様					
使用周囲温度*1	0~55°C(横置き)*6、0~50°C(縦置き)					
保存周囲温度	-20~60°C					
使用周囲湿度	10~90%RH、結露なきこと*2					
保存周囲湿度	10~90%RH、結露なきこと*2					
耐振動	JIS B 3502、IEC 61131-2に適合*7	断続的な振動がある場合	周波数	加速度	片振幅	掃引回数
		連続的な振動がある場合	5~8.4Hz	—	3.5mm	X、Y、Z各方向10回
			8.4~150Hz	9.8m/s ²	—	
		5~8.4Hz	—	1.75mm	—	
8.4~150Hz	4.9m/s ²	—	—			
耐衝撃	JIS B 3502、IEC 61131-2に適合、147m/s ² (15G)、X、Y、Z方向各3回					
使用雰囲気	油煙、腐食性ガス、可燃性ガスがなく、導電性の埃がひどくないこと、直射日光が当たらないこと(保存時も同様)					
使用標高*3	2000m以下					
設置場所	制御盤内					
オーバervoltageカテゴリ*4	Ⅱ以下					
汚染度*5	2以下					
冷却方式	自冷					
接地	D種接地(第3種接地)、接地不可の時は盤に接続のこと					

- *1 使用周囲温度はGOTを設置した制御盤内部の温度を含みます。
- *2 周囲温度40°Cを超える場合は、40°C90%RHの絶対湿度を超えないようにしてください。
- *3 標高0mの大気圧以上に加圧した環境で使用または保存しないでください。使用した場合は、誤動作する可能性があります。制御盤内を加圧によりエアバージすると、気圧によって表面シートが浮いてタッチパネルが押しにくくなったり、シートがはがれる恐れがあります。
- *4 その機器が公衆配電網から構内の機械装置に至るまでのどこに配電部に接続されていることを想定していることを示します。カテゴリⅡは、固定設備からの給電される機器などに適用されます。定格300Vまでの機器の耐サージ電圧は2500Vです。
- *5 その機器が使用される環境における導電性物質の発生度合を示す指標です。汚染度2とは、非導電性の汚染が発生せず、条件によっては凝結による一時的な導電が起こりうる環境です。
- *6 耐油カバーを装着する場合、一般仕様の使用周囲温度は、上記最大温度より5°C低い値としてください。
- *7 JIS B 3502:2021及びIEC 61131-2 ED.3にて、1Gの定義が9.8m/s²から10m/s²に変更となりました。当社試験は、変更前の1G=9.8m/s²にて実施しております。

性能仕様

項目	仕様		
	GT2107-WTBD	GT2107-WTSD	
表示部*1*2	表示デバイス	TFTカラー液晶	
	画面サイズ	7型ワイド	
	解像度	WVGA:800×480ドット	
	表示サイズ	152.40(W)×91.44(H)mm	
	表示文字数	16ドット標準フォント時:50字×30行(全角) 12ドット標準フォント時:66字×40行(全角)	
	表示色	65536色	
	輝度調整	32段階	
	バックライト	LED(交換不可)	
バックライト寿命*4	約50000時間(周囲温度25°Cで表示輝度が50%となる時間)		
タッチパネル*3*11	方式	アナログ抵抗膜式	
	キーサイズ	最小2×2ドット*8(1キーあたり)	
	同時押し	同時押し不可*5(1点のみタッチ可能)	
寿命	100万回以上(操作力0.98N以下)		
パネル色	黒	銀*10	
ユーザメモリ	ユーザメモリ容量	格納用メモリ(ROM):15MB	
	寿命(書き込み回数)	10万回	
内部時計精度	±45秒/月(周囲温度25°C)		
バッテリー	GT11-50BAT形リチウムバッテリー		
	寿命	約5年(周囲温度25°C)	
内蔵インタフェース	RS-232	1ch 伝送速度:115200/57600/38400/19200/9600/4800bps コネクタ形状:Dサブ9ピン(オス)	
	RS-422/485	1ch 伝送速度:115200/57600/38400/19200/9600/4800bps コネクタ形状:Dサブ9ピン(メス) 終端抵抗:330Ω/110Ω/OPEN(終端抵抗設定用スイッチで切換え)	
	Ethernet	1ch データ転送方式:100BASE-TX/10BASE-T コネクタ形状:RJ45(モジュラージャック) AUTO MDI/MDI-X	
	USB(ホスト)	1ch(背面) USB規格:USB1.1(Full-Speed 12Mbps) コネクタ形状:USB-A	
	USB(デバイス)	1ch(前面) USB規格:USB1.1(Full-Speed 12Mbps) コネクタ形状:USB Mini-B	
	SDメモ리카ード*12	1ch SDHC対応(最大32GB)	
	無線LAN通信ユニットインタフェース	—	
	音声出力インタフェース	—	
ブザー出力	単音色(音長の調整可)		
POWER LED	—		
保護構造*6	前面部:IP67F*7*9 盤内部:IP2X		
安全規格/電波法(2023年2月時点)	CE、UKCA、UL、cUL、KC		
船級規格(2023年2月時点)	—		
外形寸法	189(W)×142(H)×48(D)mm		
パネルカット寸法	180.5(W)×133.5(H)mm		
質量(取り付け金具を除く)	0.7kg		
対応ソフトウェアパッケージ	GT Works3 Version 1.290C以降		

- *1 液晶/パネルは、特性として輝点(常時点灯している点)と黒点(点灯しない点)が発生する場合があります。液晶/パネルには大変多くの表示素子があるため、輝点・黒点の発生を100%は発生しないようにすることはできません。また、液晶/パネルの個体差により、色調の違いや明るさのムラ、ちらつきが生じることがあります。これらは製品の不良または故障でなく特性ですので、あらかじめご了承ください。
- *2 振動や衝撃、または表示色によっては、ちらつきが発生することがあります。
- *3 スタイラスペンを使用する場合の寿命は10万回です。下記の仕様を満たすものを使用してください。
・材質:ポリアセタール樹脂 ・先端半径:0.8mm以上
- *4 GOTのスクリーンセーフ/バックライトOFF機能を使用することにより、表示部の焼き付き防止やバックライトの寿命を延ばすことができます。
- *5 タッチパネルを同時に2点以上押した場合、意図しない箇所のスイッチが動作することがあります。タッチパネルを同時に2点以上押さないでください。
- *6 お客様のあらゆる環境を保証するものではありません。また、油や薬品に長時間影響を受ける環境、オイルミストが充満する環境では使用できない場合があります。
- *7 USB耐環境カバーのUSBマークをしっかりと押し込みロックすることによりIP67Fに対応します。(USB耐環境カバーが開いた状態ではIP2Xとなります)
- *8 配置可能な最小サイズです。安全にお使いいただくために、下記の設定を推奨します。
・キーサイズ:16×16ドット以上 ・キーの配置間隔:16ドット以上
- *9 [IP67F]の末尾の[F]は、耐油性を表す記号です。日本産業規格JIS C 0920の附属書に記載されております。
- *10 USB耐環境カバーを含むパネル下部は黒色です。
- *11 タッチパネル端子部(表示部の外周付近)に対する繰り返し操作は、故障の原因となる可能性がありますのでご注意ください。
- *12 格納用メモリ(ROM)およびSDメモ리카ードへのデータ書き込み中に、GOTの電源をOFFするとデータが破損し、動作しなくなる可能性がありますのでご注意ください。

電源仕様

項目	仕様	
	GT2107-WTBD GT2107-WTSD	
電源電圧	DC24V(+10%,-15%)	
電源周波数	—	
消費電力	最大負荷時	11.3W以下
	本体単体バックライト消灯時	7.0W
突入電流	35A以下(3ms、周囲温度25°C、最大負荷時)	
許容瞬停時間	5ms以内	
ノイズ耐量	ノイズ電圧1000Vp-p、ノイズ幅1μs ノイズ周波数30~100Hzのノイズシミュレータによる	
耐電圧	電源端子一括⇄アース間AC500V 1分間	
絶縁抵抗	電源端子一括⇄アース間 DC500V絶縁抵抗計にて10MΩ以上	

国内外の規格、法律(CE、UKCA、ATEX、UL/cUL、Class I、Division 2、KC、KCS、船級規格:ABS/BV/DNV/LR/NK/RINA)への対応状況については、三菱電機FAサイト(www.MitsubishiElectric.co.jp/fa)でご確認ください。

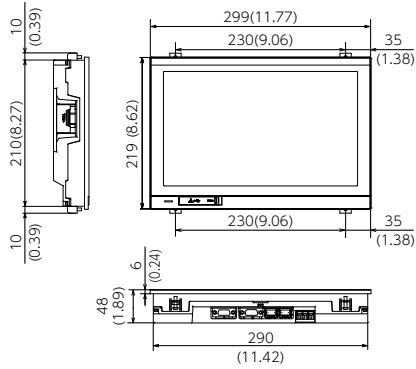
直射日光の当たる場所や、高温、粉塵、湿気もしくは振動の多いところで使用および保管しないでください。

外形寸法

GT25ワイド

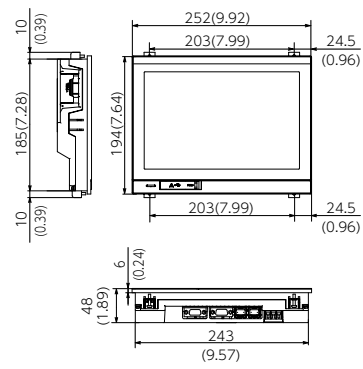
GT2512-WXT□D

単位:mm(inch)



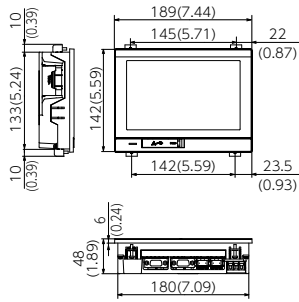
GT2510-WXT□D

単位:mm(inch)



GT2507-WT□D

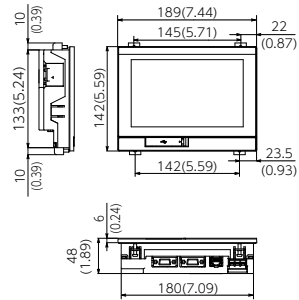
単位:mm(inch)



GT21ワイド

GT2107-WT□D

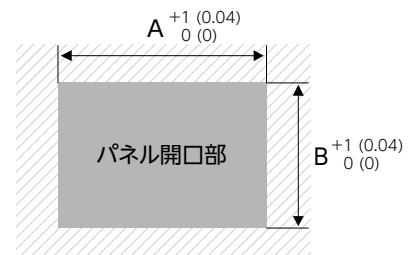
単位:mm(inch)



パネルカット寸法

単位:mm(inch)

画面サイズ	形名	A	B
12.1型ワイド	GT2512-WXT□D	290.5(11.44)	210.5(8.29)
10.1型ワイド	GT2510-WXT□D	243.5(9.59)	185.5(7.30)
7型ワイド	GT2507-WT□D GT2107-WT□D	180.5(7.11)	133.5(5.26)



* 対応パネル厚
1.6(0.06)~4(0.16)mm(inch)

製品一覧

GOT本体

価格:2023年2月現在
○:仕込生産品

区分	形名	画面サイズ	表示部 表示色	パネル色	電源	参考標準価格	納期	
ワイドモデル	GT25	GT2512-WXTBD	12.1型WXGA	TFTカラー 65536色	黒	DC24V	¥352,000	○
		GT2512-WXTSD			銀*1		¥352,000	○
		GT2510-WXTBD	10.1型WXGA	TFTカラー 65536色	黒	DC24V	¥294,000	○
		GT2510-WXTSD			銀*1		¥294,000	○
	GT21	GT2507-WTBD	7型WVGA	TFTカラー 65536色	黒	DC24V	¥217,000	○
		GT2507-WTSD			銀*1		¥217,000	○
		GT2107-WTBD	7型WVGA	TFTカラー 65536色	黒	DC24V	¥141,000	○
		GT2107-WTSD			銀*1		¥141,000	○

*1 USB耐環境カバーを含むパネル下部は黒色です。

通信ユニット

価格:2023年2月現在
○:仕込生産品

品名	形名	仕様	対応機種		参考標準価格	納期
			GT25 ワイド	GT21 ワイド		
無線LAN通信ユニット*1*2	GT25-WLAN	IEEE802.11b/g/n準拠、アンテナ内蔵、無線LANアクセスポイント(親機)ステーション(子機)、パソコン/タブレット/スマートフォン接続 適合規格*3:日本電波法、FCC規格、RE指令(R&TTE指令)*4、SRRC、K.C.、無線機器規制(UKCA)	●	—	¥54,500	○

- *1 無線LANを使用したデータ転送では、周辺環境や設置場所によってはパケットの消失が起こり、有線に比べて安定しないことがあります。必ず動作を確認の上で使用してください。
- *2 GT Designer3の[無線LAN設定][動作モード]を[アクセスポイント]に設定した場合、無線LANアクセスポイント(親機)に接続可能なステーションは、最大5台です。
- *3 ハードウェアバージョンAは日本電波法に適合しており、日本国内でのみ使用できます。ハードウェアバージョンBからFCC規格、R&TTE指令にも適合しており、日本、アメリカ、EU加盟国、スイス、ノルウェー、アイスランド、リヒテンシュタインで使用できます。ハードウェアバージョンDからSRRC、KCIにも適合しており、日本、アメリカ、EU加盟国、スイス、ノルウェー、アイスランド、リヒテンシュタイン、中華人民共和国(詳細は、GOT2000シリーズ 無線LAN通信ユニット取扱説明書 IB-0800522をご参照ください。)、韓国で使用できます。ハードウェアバージョンG(2021/10月製造)から無線機器規制(UKCA)にも適合しており、日本、アメリカ、EU加盟国、英国、スイス、ノルウェー、アイスランド、リヒテンシュタイン、中華人民共和国(詳細は、GOT2000シリーズ 無線LAN通信ユニット取扱説明書 IB-0800522をご参照ください。)、韓国で使用できます。
- *4 無線LAN通信ユニットは、2017/3/31より、RE指令に適合しています。

オプション

価格:2023年2月現在
○:仕込生産品

品名	形名	仕様	対応機種		参考標準価格	納期
			GT25 ワイド	GT21 ワイド		
保護シート	GT25-12WPSPGC	12.1型ワイド用	●	—	¥8,800	○
	GT25-10WPSPGC	10.1型ワイド用	●	—	¥5,500	○
	GT21-07WPSPGC	7型ワイド用	●	●	¥3,850	○
	GT25-12WPSPCC	12.1型ワイド用	●	—	¥8,800	○
	GT25-10WPSPCC	10.1型ワイド用	●	—	¥5,500	○
	GT21-07WPSPCC	7型ワイド用	●	●	¥3,850	○
スタンド	GT25-10WSTAND	10.1型ワイド用	●	—	¥22,000	○
	GT21-07WSTAND	7型ワイド用	●	●	¥22,000	○
USB耐環境カバー	GT21-WUCOV	12.1型ワイド/10.1型ワイド/ 7型ワイド用	●	●	¥2,200	○
耐油カバー*3	GT21-12WPPO	12.1型ワイド用	●	—	¥16,500	○
	GT21-10WPPO	10.1型ワイド用	●	—	¥13,200	○
	GT21-07WPPO	7型ワイド用	●	●	¥12,100	○
SDメモリアカード	NZ1MEM-2GBSD	GOT本体用 SDメモリアカード 2GB	●	●	¥33,000	○
	NZ1MEM-4GBSD	GOT本体用 SDHCメモリアカード 4GB	●	●	¥55,000	○
	NZ1MEM-8GBSD	GOT本体用 SDHCメモリアカード 8GB	●	●	¥99,000	○
	NZ1MEM-16GBSD	GOT本体用 SDHCメモリアカード 16GB	●	●	¥165,000	○
バッテリー	GT11-50BAT	SRAMデータ、時計データ、システム状態ログデータバックアップ*2用電池(交換用)	●	●	¥4,950	○
表示器用盤面取付スピーカ*4*5	FA1-GT0504W	製品同梱品:本体、音声ケーブル(1m)、電源コネクタ、ケーブルクランプ、ユーザーズマニュアル	●	—	¥31,350*5	○
拡張USB防水ケーブル	GT14-C10EXUSB-4S	ケーブル長:1m、GOTのUSBポート(ホスト)を制御盤面に引き出す場合に使用	●	●	¥11,000	○
USBケーブル(データ転送ケーブル)*6	GT09-C30USB-5P	ケーブル長:3m、パソコン(画面作成ソフトウェア) ⇄ GOT	●	●*7	¥16,200	○

- *1 保護シートは、USB耐環境カバーを覆わない形状をしています。
- *2 GT21はシステム状態ログデータバックアップ機能には対応していません。
- *3 ご使用になる前に使用する環境で実機確認の上、使用可否を判断してください。耐油カバーをご使用時は、前面USBインタフェースは使用できません。
- *4 この製品の詳細は、三菱電機エンジニアリング株式会社へお問い合わせください。
- *5 2023年4月1日受注からの価格です。
- *6 この製品の詳細は、三菱電機システムサービス株式会社へお問い合わせください。
- *7 プリンタ接続には対応していません。

ソフトウェア

価格:2023年2月現在

品名	形名	内容	対応機種		参考標準価格
			GT25 ワイド	GT21 ワイド	
表示器画面作成ソフトウェア MELSOFT GT Works3	SW1DND-GTWK3-JC	サイトライセンス品*1	●	●	¥30,000
	SW1DND-GTWK3-JCZ	日本語版 グレードアップ専用品*2 (お手持ちの標準ライセンス品をサイトライセンス品へグレードアップ)	●	●	¥2,000
	SW1DND-GTWK3-EC NEW	英語版 サイトライセンス品*1	●	●	¥30,000
GT Works音声合成ライセンス*3	SW1DND-GTVO-M	標準ライセンス品	●	—	¥20,000
VNCサーバ機能ライセンス*4	GT25-VNCSKEY-1	1ライセンス	●	●	¥28,000
	GT25-VNCSKEY-5	5ライセンス	●	●	¥140,000
	GT25-VNCSKEY-10	10ライセンス	●	●	¥280,000
	GT25-VNCSKEY-20	20ライセンス	●	●	¥560,000
GOT Mobile機能ライセンス*4	GT25-WEBSKEY-1	1ライセンス	●	—	¥38,000
	GT25-WEBSKEY-5	5ライセンス	●	—	¥190,000
	GT25-WEBSKEY-10	10ライセンス	●	—	¥380,000
	GT25-WEBSKEY-20	20ライセンス	●	—	¥760,000

- *1 購入された同一法人、同一事業所内(海外拠点含む)、または同一の公共職業訓練施設その他の教育機関に所属の方に限り、無制限で使用可能です。
- *2 本製品には、DVDは付きません。
- *3 音声編集するパソコン1台ごとに1ライセンスが必要です。
- *4 GOT1台ごとに1ライセンスが必要です。

上記価格に消費税は含まれておりません。

国内サポート

電話技術相談窓口 受付時間^{※1} 月曜～金曜 9:00～19:00、土曜・日曜・祝日 9:00～17:00

対象機種	電話番号	自動窓口案内 選択番号 ^{※7}	
自動窓口案内	052-712-2444	—	
エッジコンピューティング製品 産業用PC MELIPC Edgecross対応ソフトウェア (NC Machine Tool Optimizer などのNC関連製品を除く)	052-712-2370 ^{※2}	8	
MELSOFT MailLab			
MELSEC iQ-R/Q/Lシーケンサ (CPU内蔵Ethernet機能などネットワークを除く) MELSOFT GXシリーズ(MELSEC iQ-R/Q/L/QnAS/AnS)	052-711-5111	2 ^{※2}	
MELSEC iQ-F/FXシーケンサ全般 MELSOFT GXシリーズ(MELSEC iQ-F/FX)	052-725-2271 ^{※3}	2 ^{※1}	
ネットワークユニット (CC-Linkファミリー/MELSECNET/Ethernet/シリアル通信)	052-712-2578	2 ^{※3}	
MELSOFT 統合エンジニアリング環境	MELSOFT Navigator/MELSOFT Update Manager	052-799-3591 ^{※2}	2 ^{※6}
iQ Sensor Solution			
MELSOFT 通信支援ソフトウェアツール	MELSOFT MXシリーズ		
MELSEC/パソコンボード	Q80BDシリーズなど	052-712-2370 ^{※2}	2 ^{※4}
WinCPUユニット/C言語コントローラ/ C言語インテリジェント機能ユニット			
MESインタフェースユニット/高速データロガーユニット/ 高速データコミュニケーションユニット/OPC UAサーバユニット システムレコーダ	052-799-3592 ^{※2}	2 ^{※5}	
MELSEC計装/iQ-R/Q二重化	プロセスCPU/二重化機能 SIL2プロセスCPU (MELSEC iQ-Rシリーズ) プロセスCPU/二重化CPU (MELSEC-Qシリーズ) MELSOFT PXシリーズ	052-712-2830 ^{※2,3}	2 ^{※7}
MELSEC Safety	安全シーケンサ (MELSEC iQ-R/QSシリーズ) 安全コントローラ (MELSEC-WSシリーズ)	052-712-3079 ^{※2,3}	2 ^{※8}
電力計測ユニット/絶縁監視ユニット	QEシリーズ/REシリーズ	052-719-4557 ^{※2,3}	2 ^{※9}
FAセンサ MELSENSOR	レーザ変位センサ ビジョンセンサ コードリーダ	052-799-9495 ^{※2}	6
表示器 GOT	GOT2000/1000シリーズ MELSOFT GTシリーズ	052-712-2417	4 ^{※1} 4 ^{※2}

お問い合わせの際には、今一度電話番号をお確かめの上、お掛け間違いのないようお願いいたします。

※1:春季・夏季・年末年始の休日を除く ※2:土曜・日曜・祝日を除く ※3:金曜は17:00まで ※4:月曜～木曜の9:00～17:00と金曜の9:00～16:30 ※5:受付時間9:00～17:00(土曜・日曜・祝日・当社休日を除く)
※6:月曜～金曜の9:00～17:00 ※7:選択番号の入力は、自動窓口案内の目録のお客様相談内容に関する代理店・商社への提供可否確認の回答後をお願いします。 ※8:日曜を除く

対象機種	電話番号	自動窓口案内 選択番号 ^{※7}
SCADA GENESIS64™	052-712-2962 ^{※2,6}	—
MELSERVOシリーズ		1 ^{※2}
位置決めユニット (MELSEC iQ-R/Q/Lシリーズ)		1 ^{※2}
モーションユニット (MELSEC iQ-R/iQ-Fシリーズ)		1 ^{※1}
モーションソフトウェア		1 ^{※1}
シンプルモーションユニット/ モーションコントローラ/ モーションCPU (MELSEC iQ-R/iQ-F/Q/Lシリーズ)	052-712-6607	1 ^{※2}
モーションコントローラ/ モーションCPU (MELSEC iQ-R/Qシリーズ)		1 ^{※1}
センシングユニット/ 組込み型サーボシステムコントローラ		1 ^{※2}
センシングユニット (MR-MTシリーズ)		1 ^{※2}
シンプルモーションボード/ ポジションボード		1 ^{※2}
MELSOFT MTシリーズ/ MRシリーズ/EMシリーズ		1 ^{※2}
センサレスサーボ	FR-E700EX/MM-GKR	052-722-2182
インバータ	FREQROLシリーズ	052-722-2182
三相モータ	三相モータ225フレーム以下	0536-25-0900 ^{※2,4}
産業用ロボット	MELFAシリーズ	052-721-0100 ^{※8}
電磁クラッチ・ブレーキ/テンションコントローラ		052-712-5430 ^{※5}
データ収集アナライザ	MELQIC IU1/IU2シリーズ	052-712-5440 ^{※5}
低圧開閉器	MS-Tシリーズ/MS-Nシリーズ US-Nシリーズ	052-719-4170
低圧遮断器	ノーヒューズ遮断器/ 漏電遮断器/MDIUブレーカ/ 気中遮断器(ACB)など	052-719-4559
電力管理用計器	電力計/計器用変成器/ 指示電気計器/管理用計器/ タイムスイッチ	052-719-4556
省エネ支援機器	EcoServer/E-Energy/ 検針システム/エネルギー計測ユニット/ B/NETなど	052-719-4557 ^{※2,3}
小容量UPS(5kVA以下)	FW-Sシリーズ/FW-Vシリーズ/ FW-Aシリーズ/FW-Fシリーズ	052-799-9489 ^{※2,6}

三菱電機 サービスネットワーク 三菱電機システムサービス株式会社が24時間365日受付体制にてお応えします。

サービス拠点名	住所	受付電話	時間外修理受付窓口	FAX専用
北日本支社	〒983-0013 仙台市宮城野区中野一丁目5番地の35	022-353-7814	052-719-4337	022-353-7834
北日本支社 北海道支店	〒004-0041 札幌市厚別区大谷地東2-1-18	011-890-7515		011-890-7516
首都圏第2支社	〒108-0022 東京都港区海岸3-9-15 LOOP-Xビル 11階	03-3454-5521		03-5440-7783
神奈川機器サービスステーション	〒224-0053 横浜市都筑区池辺町3963-1	045-938-5420		045-935-0066
関越機器サービスステーション	〒338-0822 さいたま市桜区中島2-21-10	048-859-7521		048-858-5601
新潟機器サービスステーション	〒950-0983 新潟市中央区神道寺1-4-4	025-241-7261		025-241-7262
中部支社	〒461-8675 名古屋市長区大幸南1-1-9	052-722-7601		052-719-1270
静岡機器サービスステーション	〒422-8058 静岡市駿河区中原877-2	054-287-8866		054-287-8484
中部支社 北陸支店	〒920-0811 金沢市小坂町北255	076-252-9519		076-252-5458
関西支社	〒531-0076 大阪市北区大淀中1-4-13	06-6458-9728		06-6458-6911
京滋機器サービスステーション	〒617-8550 長岡京市馬場岡所1番 三菱電機(株)京都地区構内 240工場	075-874-3614		075-874-3544
姫路機器サービスステーション	〒670-0996 姫路市土山2丁目234-1	079-269-8845		079-294-4141
中四国支社	〒732-0802 広島市南区大州4-3-26	082-285-2111		082-285-7773
岡山機器サービスステーション	〒700-0951 岡山市北区田中606-8	086-242-1900		086-242-5300
中四国支社 四国支店	〒760-0072 高松市花園町1-9-38	087-831-3186		087-833-1240
九州支社	〒812-0007 福岡市博多区東比恵3-12-16 東比恵スクエアビル	092-483-8208		092-483-8228

受付体制

- 通常受付体制** 平日9:00～17:30の間は、全国の支社・支店・サービスステーションでお受け致します。
- 時間外受付体制** 休日・夜間は、機器製品の修理に関し下記の休日・夜間受付専用電話でお受け致します。

時間外修理受付窓口(機器製品全般) ☎ 052-719-4337

(受付時間帯) 月～金: 17:30～翌9:00 土日祝日: 終日

三菱電機 機器製品アフターサービス技術相談ダイヤル 052-719-4333

機器製品の故障診断など、技術相談を承ります。

(相談受付時間) 月～金: 9:00～19:00

土日祝日: 9:00～17:30

商標、登録商標などについて

MELSOFT、GOT、CC-Link、CC-Link IEは三菱電機株式会社の日本およびその他の国における商標、または登録商標です。
 SDロゴ、SDHCロゴはSD-3C、LLCの登録商標又は商標です。
 VNCは、RealVNC Ltd.の米国およびその他の国における登録商標です。
 PictBridgeはキヤノン株式会社の登録商標です。
 Android、Google Chromeは、Google Inc.の商標、または登録商標です。
 Safari、iPhoneは、米国および他の国々で登録されたApple Inc.の商標です。iPhoneの商標は、アイホン株式会社のライセンスに基づき使用されています。
 その他の製品名、社名はそれぞれの会社の商標、または登録商標です。

写真の色等は印刷のため、実物と若干異なる場合があります。
 また画面においても、はめ込み合成のため実際の表示と異なる場合があります。

ご採用に際してのご注意

この資料は、製品の代表的な特長機能を説明した資料です。使用上の制約事項、ユニットの組み合わせによる制約事項などがすべて記載されているわけではありません。ご採用にあたりましては、必ず製品のマニュアルをお読みいただきますようお願い申し上げます。

当社の責に帰すことができない事由から生じた損害、当社製品の故障に起因するお客様での機会損失、逸失利益、当社の予見の有無を問わず特別の事情から生じた損害、二次損害、事故補償、当社製品以外への損傷およびその他の業務に対する保証については、当社は責任を負いかねます。

⚠ 安全にお使いいただくために

- このカタログに記載された製品を正しくお使いいただくために、ご使用前に必ず「マニュアル」をお読みください。
- この製品は一般工業等を対象とした汎用品として製作されたもので、人命にかかわるような状況下で使用される機器あるいはシステムに用いられることを目的として設計、製造されたものではありません。
- この製品を原子力用、電力用、航空宇宙用、医療用、乗用移動体用の機器あるいはシステムなど特殊用途への適用をご検討の際には、当社の営業担当窓口までご照会ください。
- この製品は厳重な品質管理体制の下に製造しておりますが、この製品の故障により重大な事故または損失の発生が予測される設備への適用に際しては、バックアップやフェールセーフ機能を系統的に設置してください。

保証について

ご使用に際しましては、以下の製品保証内容をご確認いただきますよう、よろしくお願いいたします。

無償保証期間と無償保証範囲

無償保証期間中に、製品に当社側の責任による故障や瑕疵(以下併せて「故障」と呼びます)が発生した場合、当社はお買い上げいただきました販売店または当社サービス会社を通じて、無償で製品を修理させていただきます。

ただし、国内および海外における出張修理が必要な場合は、技術者派遣に要する実費を申し受けます。また、故障ユニットの取替えに伴う現地再調整・試運転は当社責務外とさせていただきます。

■無償保証期間

製品の無償保証期間は、お客様にてご購入後またはご指定場所に納入後36ヶ月とさせていただきます。

ただし、当社製品出荷後の流通期間を最長6ヶ月として、製造から42ヶ月を無償保証期間の上限とさせていただきます。また、修理品の無償保証期間は、修理前の無償保証期間を超えて長くなることはありません。

■無償保証範囲

- 一次故障診断は、原則として貴社にて実施をお願い致します。
ただし、貴社要請により当社、または当社サービス網がこの業務を有償にて代行することができます。
この場合、故障原因が当社側にある場合は無償と致します。
- 使用状態・使用方法、および使用環境などが、取扱説明書、ユーザーズマニュアル、製品本体注意ラベルなどに記載された条件・注意事項などにしたがった正常な状態で使用されている場合に限定させていただきます。
- 無償保証期間内であっても、以下の場合には有償修理とさせていただきます。
 - お客様における不適切な保管や取扱い、不注意、過失などにより生じた故障およびお客様のハードウェアまたはソフトウェア設計内容に起因した故障。
 - お客様にて当社の了解なく製品に改造などの手を加えたことに起因する故障。
 - 当社製品がお客様の機器に組み込まれて使用された場合、お客様の機器が受けている法的規制による安全装置または業界の通念上備えられているべきと判断される機能・構造などを備えていれば回避できたと認められる故障。
 - 取扱説明書などに指定された消耗部品が正常に保守・交換されていれば防げたと認められる故障。
 - 消耗部品(バッテリー、表示デバイス、タッチパネル、ヒューズなど)の交換。
 - 火災、異常電圧などの不可抗力による外部要因および地震、雷、風水害などの天変地異による故障。
 - 当社出荷当時の科学技術の水準では予見できなかった事由による故障。
 - その他、当社の責任外の場合またはお客様が当社責任外と認めた故障。

生産中止後の有償修理期間

- 当社が有償にて製品修理を受け付けることができる期間は、その製品の生産中止後7年間です。
生産中止に関しましては、当社テクニカルニュースなどにて報告させていただきます。
- 生産中止後の製品供給(補用品を含む)はできません。

海外でのサービス

海外においては、当社の各地域FAセンターで修理受付をさせていただきます。ただし、各FAセンターでの修理条件などが異なる場合がありますのでご了承ください。

機会損失、二次損失などへの保証責務の除外

無償保証期間の内外を問わず、以下については当社責務外とさせていただきます。

- 当社の責に帰すことができない事由から生じた障害。
- 当社製品の故障に起因するお客様での機会損失、逸失利益。
- 当社の予見の有無を問わず特別の事情から生じた損害、二次損害、事故補償、当社製品以外への損傷。
- お客様による交換作業、現地機械設備の再調整、立上げ試運転その他の業務に対する補償。

製品仕様の変更

カタログ、マニュアルもしくは技術資料などに記載の仕様は、お断りなしに変更させていただく場合がありますので、あらかじめご承知おきください。

製品の適用について

- 当社グラフィックオペレーションターミナルをご使用いただくにあたりましては、万一グラフィックオペレーションターミナルに故障・不具合などが発生した場合でも重大な事故にいたらない用途であること、および故障・不具合発生時にはバックアップやフェールセーフ機能が機器外部でシステム的に実施されていることをご使用の条件とさせていただきます。
- 当社グラフィックオペレーションターミナルは、一般工業などへの用途を対象とした汎用品として設計・製作されています。したがって、各電力会社殿の原子力発電所およびその他発電所向けなどの公共への影響が大きい用途や、鉄道各社殿および官公庁殿向けの用途などで、特別品質保証体制をご要求になる用途には、グラフィックオペレーションターミナルの適用を除外させていただきます。
また、航空宇宙、医療、鉄道、燃焼・燃料装置、乗用移動体、有人搬送装置、娯楽機械、安全機械など生命、身体、財産に大きな影響が予測される用途へのご使用についても、当社グラフィックオペレーションターミナルの適用を除外させていただきます。
ただし、これらの用途であっても、用途を限定して特別な品質をご要求されないことをお客様にご了承いただく場合には、適用可否について検討致しますので当社窓口へご相談ください。
- DoS攻撃、不正アクセス、コンピューターウイルスその他のサイバー攻撃により発生するグラフィックオペレーションターミナル、およびシステムトラブル上の諸問題に対して、当社はその責任を負わないものとさせていただきます。

Creating Solutions Together.



低圧配電制御機器



変圧器・高圧配電制御機器



電力管理用計器・省エネ支援機器



電源・環境周辺機器(産業用送風機, UPS)



シーケンサ



駆動機器



表示器 (HMI)



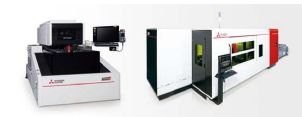
エッジコンピューティング製品



数値制御装置 (CNC)



産業用・協働ロボット



加工機



SCADA ソフトウェア

三菱電機のファクトリーオートメーション(FA)製品は、各種制御機器や駆動機器から省エネ機器や加工機まで多岐にわたり、製造業をはじめとするさまざまな分野で自動化に貢献しています。また、ソフトウェア、データ監視や加工シミュレーションシステム、そして産業用ネットワークやFAとITをつなぐEdgecrossなどを活用しながら、グローバルなパートナーネットワークを通じて、IoT化やデジタルマニュファクチャリングの実現をサポートします。

さらに、三菱電機の多彩な事業分野とのシナジーが生み出す総合力により、工場、ビル、社会インフラ分野で近年、特に注目を集めるクリーンエネルギー、省エネ、カーボンニュートラルといったサステナビリティへの取り組みをワンストップで支援します。

私たち三菱電機FAは、皆さまのソリューションパートナーとして、最先端技術を活用した「オートメーション(自動化)」により、持続可能なものづくりと社会の実現に向けた変革を支えてまいります。

オートメーションによる変革で、より豊かな社会を共に創っていきましょう。

GOT2000*Wide*

Graphic Operation Terminal

三菱電機 FA

検索

www.MitsubishiElectric.co.jp/fa

メンバー
登録無料!

インターネットによる情報サービス「三菱電機FAサイト」

三菱電機FAサイトでは、製品や事例などの技術情報に加え、トレーニングスクール情報や各種お問い合わせ窓口をご提供しています。また、メンバー登録いただくとマニュアルやCADデータ等のダウンロード、eラーニングなどの各種サービスをご利用いただけます。

三菱電機株式会社

〒100-8310 東京都千代田区丸の内2-7-3(東京ビル)

お問い合わせは下記へどうぞ

本社機器営業部……(03)5812-1450
関越機器営業部……(048)600-5835
新潟支店……………(025)241-7227
神奈川機器営業部・(045)224-2624
北海道支社……………(011)212-3793
東北支社……………(022)216-4546
北陸支社……………(076)233-5502

中部支社……………(052)565-3314
豊田支店……………(0565)34-4112
関西支社……………(06)6486-4122
中国支社……………(082)248-5348
四国支社……………(087)825-0055
九州支社……………(092)721-2247

2023年2月作成

この印刷物は、2023年2月の発行です。なお、この印刷物に掲載した内容は、改善のために予告なく変更する場合がありますので、ご採用の節には、事前に弊社までお問い合わせください。