



精于节能 尽心环保



MITSUBISHI  
ELECTRIC

*Changes for the Better*

FACTORY AUTOMATION

*e-Factory*

人机界面

GOT2000系列 耐环境加强型GOT

**在恶劣环境中仍然保持卓越性能**



**GOT2000** *Tough*

Graphic Operation Terminal

# GT25 耐环境加强型

具有更宽广的使用环境温度范围及卓越的防紫外线性能  
在恶劣环境中仍然保持卓越性能

采用银色金属外壳设计, 使机身极具强烈的金属质感与时尚魅力



令人惊艳的

# 六大亮点

1 宽温工作范围

-20°C ~ 65°C

2 高亮度、防眩目

比以往机型高出2倍多

3 卓越的防紫外线性能

约减少95%的紫外线

4 抗冲击振动的防护设计

比以往机型高出2倍多

5 耐高压水流冲洗

IP66F

IP67F

6 符合多种标准认证，  
应用范围更广泛

安全标准

船级标准

详情请参照下一页▶▶

## GT2507T-WTSD

7英寸  
宽屏

WVGA  
800×480

TFT彩色  
65536色

DC24V

内置接口

以太网(端口1/2)

无线局域网通讯模块接口

USB host&USB device

RS-232

RS-422/485

SD存储卡接口

声音输出接口

3

与实物相同尺寸:214(W)×158(H)mm

# 耐环境加强型GOT的六大亮点

## 1 宽温工作范围

扩宽了使用环境温度(-20°C ~ 65°C), 以适应恶劣的环境, 让用户不用安装加热器就能解决低温问题, 也不用安装散热风扇、冷气就能解决硬件过热的问题。

\* 仅限使用环境温度的范围内。



## 2 高亮度、防眩目

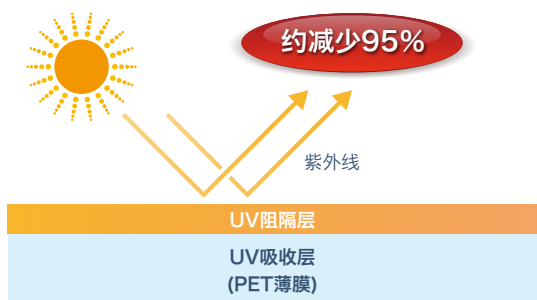
搭载高亮度的液晶屏(1000cd/m<sup>2</sup>(Typ)\*), 在强烈的阳光下画面仍可清晰易读。

\* 液晶屏单体的亮度。



## 3 卓越的防紫外线性能

通过UV阻隔层与UV吸收层来遮蔽紫外线, 有效抵抗约95%的紫外线(370nm)侵蚀, 并减缓紫外线对液晶屏、触摸面板造成的老化现象。此外, 使用另售的UV保护膜, 更能强化防紫外线的对策。



## 4 抗冲击振动的防护设计

GOT正面采用金属外壳设计来加强机身结构, 提高了抗振、抗冲击性能。耐环境加强型GOT适用于经常受到振动、冲击的环境中, 例如, 建筑机械、铲雪车等。



## 5 耐高压水流冲洗

GOT正面已达到IP67F、IP66F等级, 用户可使用高压水流冲洗GOT。耐环境加强型GOT适用于食品加工设备。



IP□6: 对着外壳从任何方向强力喷水都不会造成有害影响。  
IP□7: 当外壳暂时浸泡在水里将不会造成有害影响。

## 6 符合多种标准认证, 应用范围更广泛

GOT已取得日本国内外多种标准认证, 用户可在更多的国家、更多的场所中使用GOT。



\* 关于各标准认证的机种详情, 请登陆三菱电机工业自动化全球网站 ([www.MitsubishiElectric.com/fa/](http://www.MitsubishiElectric.com/fa/)) 查询或敬请垂询当地销售公司。

关于应用案例, 请参照下一页 ▶▶



项目	规格
显示屏	7英寸宽屏 TFT彩色液晶屏 65536色
分辨率	WVGA 800×480点
背光灯	白色LED
面板颜色	银
面板材料	铝
用户存储器	存储用存储器(ROM):32MB 动作用存储器(RAM):128MB
标准接口	以太网(端口1/2)、RS-232、RS-422/485 USB host(USB-A) × 1ch (USB2.0(High-Speed 480Mbps)) USB device(USB Mini-B) × 1ch (USB2.0(High-Speed 480Mbps)) 声音输出(φ 3.5迷你插孔)、SD存储卡接口、 无线局域网通讯模块接口
使用环境温度	-20°C ~ 65°C
亮度 (液晶屏单体)	1000cd/m <sup>2</sup> (Typ)
防紫外线	约减少95% (370nm)
保护结构	正面:IP66F/IP67F、柜内:IP2X
抗振	19.6m/s <sup>2</sup> (连续的)、19.6m/s <sup>2</sup> (断续的)
抗冲击	392m/s <sup>2</sup> (40G)
专用选配件	UV保护膜、防油罩、支架

这里是重点

## 外观 [前面/背面]



### 1 GOT正面(含金属框架)

采用金属外壳设计, 提高了抗振、抗冲击性能。  
此外, GOT正面能有效抵抗约95%的紫外线(370nm)侵蚀,  
并且达到IP66F、IP67F的防护等级。

### 2 以太网接口(端口1/2)

最多可同时连接4种不同制造商的FA机器。  
也可连接支持CC-Link IE现场网络Basic的机器。

### 3 RS-422/485接口

可连接各种FA机器、条形码阅读器。

### 4 RS-232接口

可连接各种FA机器、条形码阅读器、串行打印机。

### 5 声音输出接口 (φ 3.5迷你插孔)

可连接φ 3.5立体声迷你插头(3极)进行声音输出。

### 6 USB接口:USB host(USB-A)

可通过USB存储器传送工程数据或读取日志数据等GOT数据, 也可连接USB鼠标、键盘、条形码阅读器\*、RFID阅读器\*使用。

\* 仅支持USB键盘(HID)的機種

### 7 USB接口:

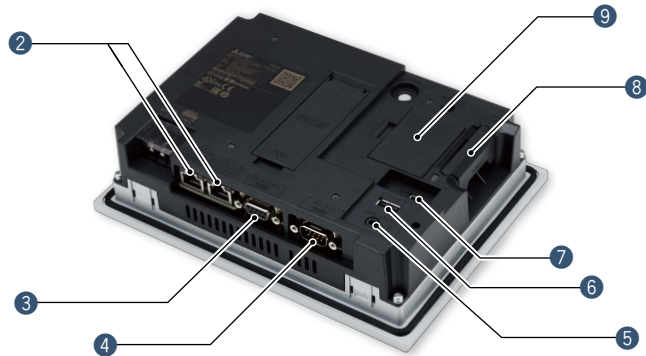
USB device(USB Mini-B)  
可连接计算机传送数据。

### 8 SD存储卡接口

可保存报警和日志数据等大量数据。

### 9 无线局域网通讯模块接口

可安装无线局域网通讯模块。



## 耐环境加强型GOT适用于各种现场

### ■ 各种停车场(塔式停车库、投币式停车场、立体停车场、立体自行车停车场等)



适用于各种停车场的运行监控界面、自助缴费机的操作界面

**-20°C ~ 65°C** **高亮度液晶屏** **防紫外线**

**推荐功能:GOT Mobile功能**

不用到现场也可从办公室或管理室监控停车场的运行状况、错误信息等,也可从计算机、平板电脑等各种信息终端进行远程监控。

→详情见P.8

**GOT Mobile**

### ■ 电力调节器



适用于户外型电力调节器的能源监控界面

**高亮度液晶屏** **防紫外线** **-20°C ~ 65°C**

**推荐功能:日志功能、报警功能**

可通过日志功能收集能源信息等数据。此外,日志功能与报警功能关联后,用户即可轻松掌握报警发生时或异常时的状况。

→详情见P.8

### ■ EV充电站



适用于户外EV充电站的操作界面

**防紫外线** **高亮度液晶屏** **-20°C ~ 65°C**

**推荐功能:声音输出功能(声音引导)**

标配声音输出接口,仅需连接放大器内置型扬声器,即可播放声音引导。

→详情见P.9

如欲了解更多产品信息,敬请垂询当地销售公司。

推荐功能的详情, 请参照下一页 ▶▶



## ■ 重机(装载机、起重机、铲雪车等的状态监控界面)



适用于经常受到振动、冲击的露天起重机的状态监控界面

抗冲击、抗振 | 高亮度液晶屏 | -20°C ~ 65°C | 防紫外线  
IP66F

### 推荐功能:文件显示功能

故障发生时, 可通过GOT确认PDF文件的手册等。  
用户可在现场查看恢复方法, 从而缩短故障排除时间。  
→详情见P.8

## ■ 食品加工设备



适用于需要高压水流冲洗的食品加工设备的操作界面

IP66F | -20°C ~ 65°C | 全平面操作面板

### 推荐功能:操作员认证功能、操作日志功能

可针对每位操作员设置GOT的操作、浏览权限。并且,  
可通过GOT将操作员“在何时、操作了哪些内容、操作的方法”作为操作日志进行记录, 有助于用户查明故障发生的原因。  
→详情见P.9

## ■ 船舶 近期推出



适用于经常受到振动、冲击的船用起重机等各种船舶机械的监控界面或船舶驾驶室的监控界面

亮度调节 | 抗冲击、抗振 | -20°C ~ 65°C

船级标准 近期推出

### 推荐功能:亮度调节功能

在GOT中有标准/低亮度两种模式可任意切换, 两种模式中分别有32级调节的亮度可供选择。用户可根据不同用途、不同场所调节画面亮度。  
→详情见P.9

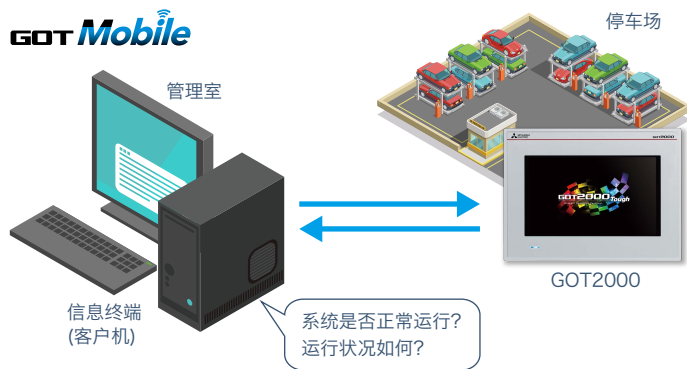
# 适用于耐环境加强型GOT的功能推荐

## GOT Mobile功能

可从位于远处的计算机、平板电脑等多个信息终端通过作业现场的GOT来监视停车场的运行状况。

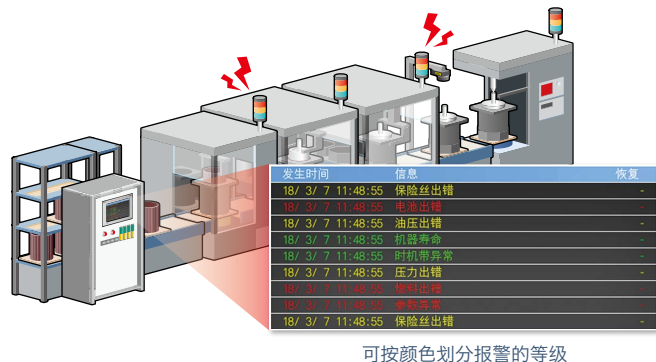
由于该系统是通过Web浏览器进行监视，所以不需要另行构建新的应用程序。5台信息终端(客户机)可同时访问1台GOT，可在各个信息终端中显示不同画面。

- \* 需另行安装GOT Mobile功能许可证 (GT25-WEBSKEY-□)。
- \* 在信息终端(客户机)中需另行安装浏览器(Google Chrome、Safari)。



## 报警功能

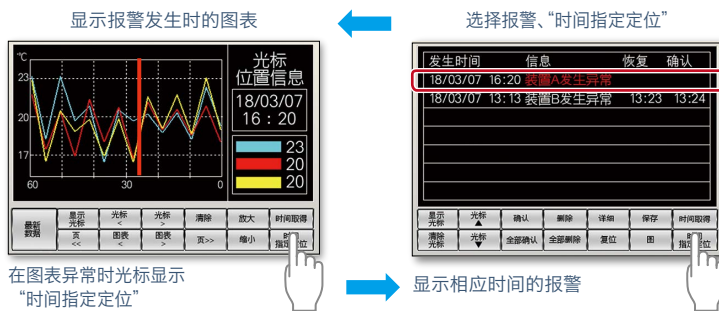
可通过GOT确认连接机器的报警。由于报警等级可按颜色划分而且报警详情也可通过窗口画面清楚地显示，让用户能够容易掌握故障发生原因。



## 日志功能

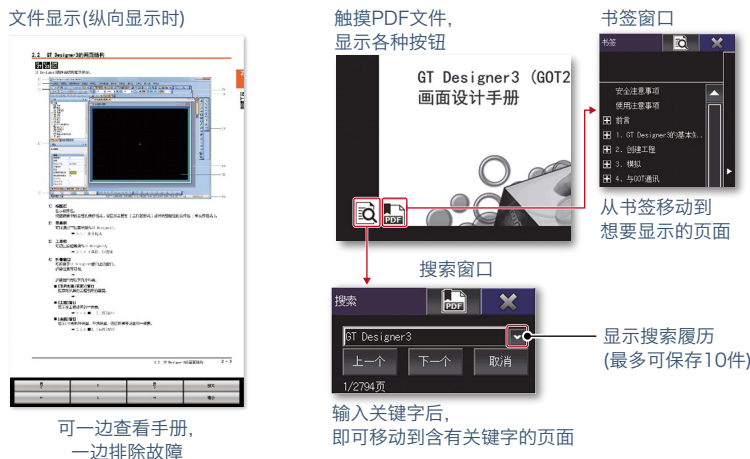
可通过GOT收集可编程控制器、温度调节器等多种连接机器的数据，并以图表、列表显示。与报警功能关联后，即可在GOT中显示报警发生时的图表，有助于用户查明、分析故障原因。

### 日志功能与报警功能并用时，操作更便捷



## 文件显示功能

可在GOT中显示设备的操作手册等各种文件，也可在GOT中直接浏览PDF文件。通过“书签显示”或“关键字搜索”进行搜索，用户可立即确认所需信息。





关于画面创建软件GT Works3, 请参照下一页▶▶



### ■ 声音输出功能(声音引导)

可从与GOT连接的扬声器等声音输出机器播放声音。作业现场人员触摸开关时或设置条件成立时, 可播放声音引导或效果音(警报音)等。



请打开充电口后再开始充电。

### 强力推荐

#### ■ 轻松创建声音文件 **声音合成功能\***

声音文件的种类分别有信息、效果音和旋律。在GT Works3中输入任意文本, 即可轻松创建信息。此外, 可随意组合声音信息、效果音和旋律, 以实现播放更具效果的声音引导。

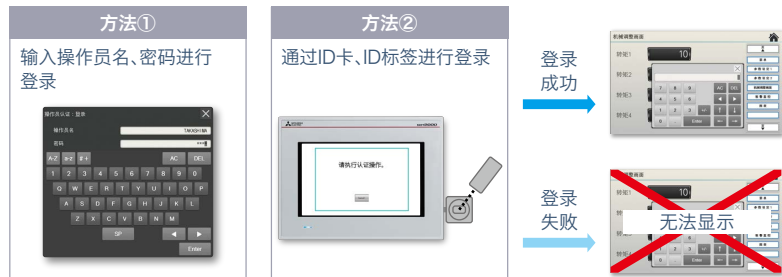
→ 详情见P.11

\* 需另行安装GT Works声音合成许可证(SW1DND-GTVO-M)。

信息	效果音	旋律
输入任意文本进行创建	收录50种以上的音源	收录10种以上的音源

### ■ 操作员认证功能

可针对每位操作员设置GOT的操作、浏览权限, 有助于“安全强化”、“每个用户的访问管理”。

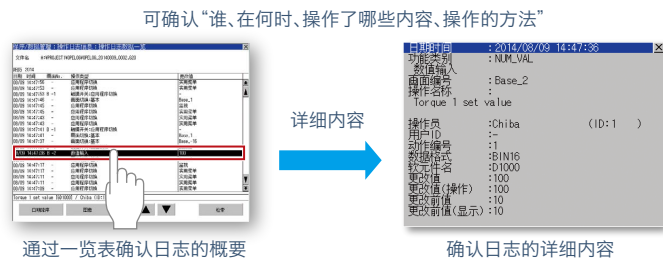


\* 可同时使用方法①和方法②。无须担心外部认证机器故障。

### ■ 操作日志功能

将操作员“在何时、操作了哪些内容、操作的方法”按时序记录并保存到SD存储卡、USB存储器后, 用户即可在GOT上查阅。

#### 操作日志功能与操作员认证功能并用时, 操作更便捷

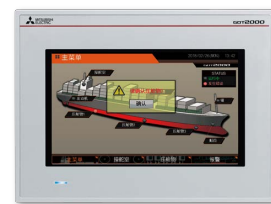


### ■ 亮度调节功能

可从GOT的实用菜单画面调节亮度。在GOT中有标准/低亮度两种模式可任意切换, 两种模式中分别有32级调节的亮度可供选择。



高亮度时(标准模式、亮度32)



低亮度时(低亮度模式、亮度32)

# 画面创建不用愁, GT Works3全搞定

## 只需选择主题即可创建时尚的画面

将[图形设置]设置为[GOT Graphic Ver.2]后, 并从各种主题的设计中选取想要的设计, 即可轻松设置精美的背景色。

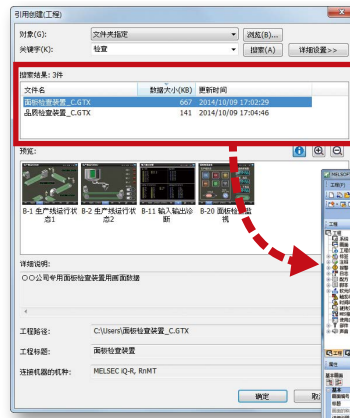
选择想要的设计



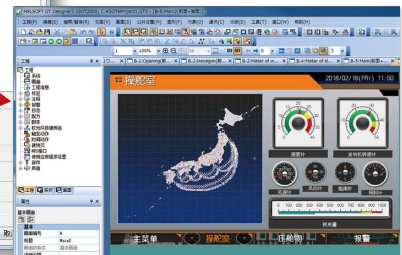
即可变为精美的渐变背景的画面

## 新建时引用整个工程

可直接引用以往创建的工程。  
有类似的系统配置时, 用户可对所引用的工程进行定制后使用, 以实现缩短画面的创建工时。

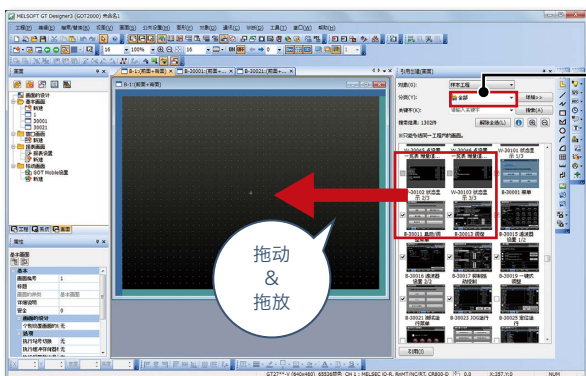


从候补工程中选择, 并以工程为单位引用



## 追加画面时可准确地引用画面

从样本画面\*和已创建工程中以画面为单位引用。只需按照向导进行设置, 即可简单地将每个画面的相关设置一起引用。  
\* GT Works3中附带各种样本画面。



可同时引用多个画面

从分类一览表简单地进行搜索



各种样本画面



引用创建向导



向导式界面简单易用, 5个步骤轻松搞定

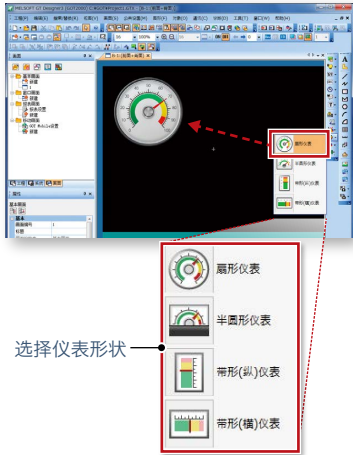


关于系统配置与规格对比, 请参照下一页 ▶▶

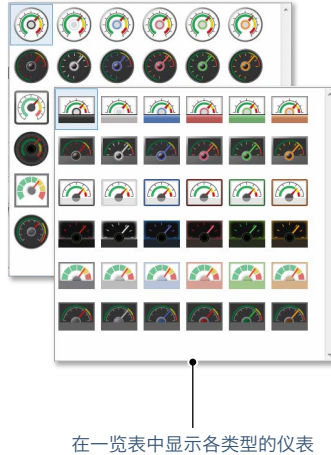
## ■ 轻松创建精美的仪表

仅需选择预置仪表, 即可创建靓丽又简明易懂的仪表。  
可通过鼠标调整刻度位置、角度, 也可轻松更改形状及设计。以警告色显示设备的状态, 让设备状态一目了然。

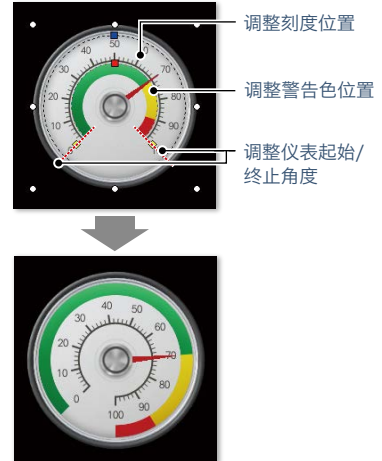
从工具栏选择配置



可从各种预置选择



通过鼠标进行设置、调整, 非常简便



## ■ 轻松创建声音引导用的声音文件

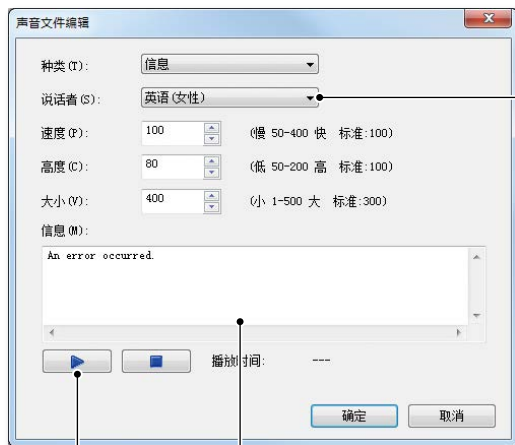
在GT Works3中输入任意的文本, 即可轻松合成从GOT播放的声音信息。可分别设置说话者(女性/男性)、语言、语速、声音的高低、声音的大小。支持6种语言的声音合成, 协助用户打造多国语言的声音传达系统。

\* 需另行安装GT Works声音合成许可证(SW1DND-GTVO-M)来进行信息的登录、更新。

支持语言

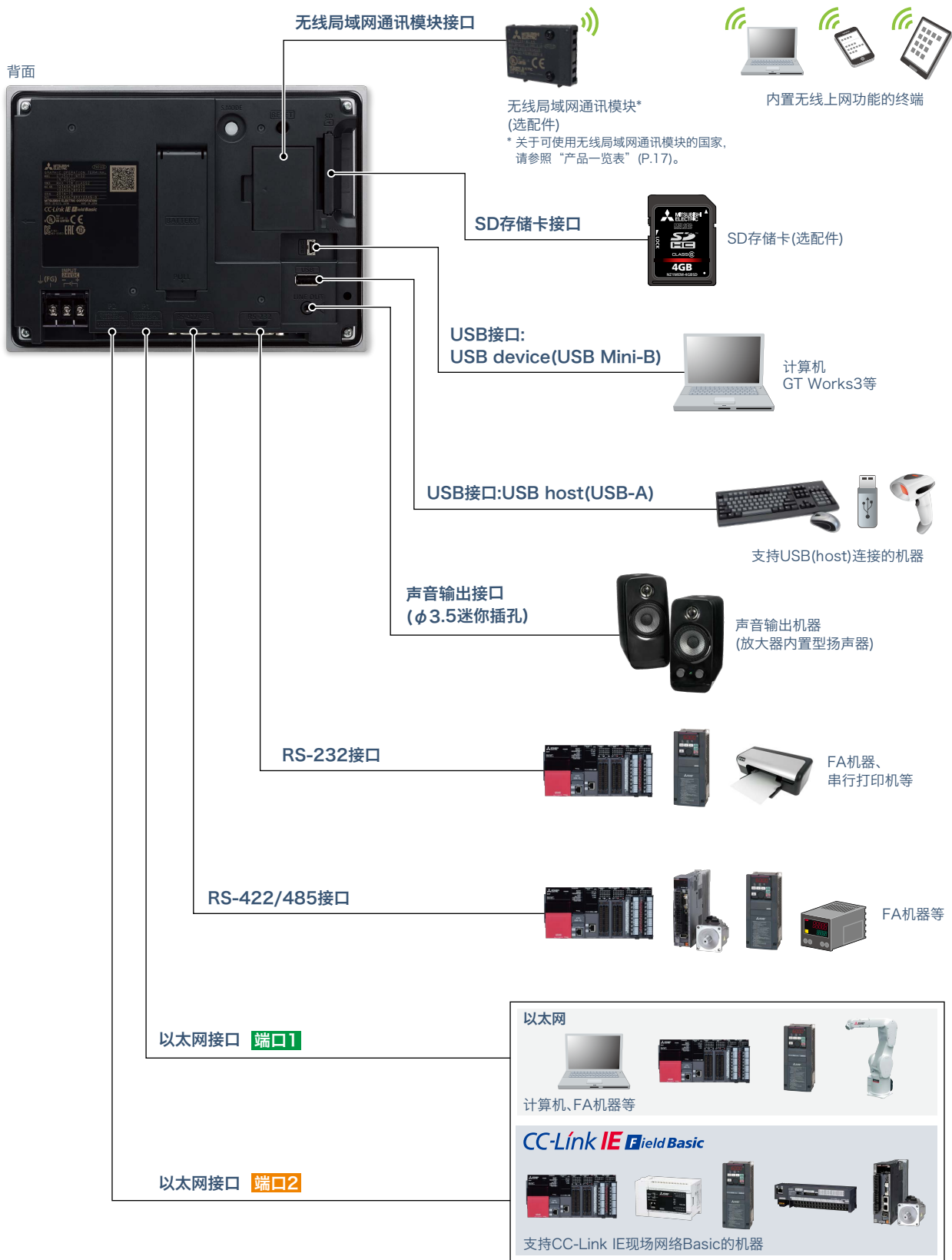
男性	简体中文	英文	日文	韩文	西班牙文	
女性	简体中文	繁体中文	英文	日文	韩文	西班牙文

创建声音文件(信息)的示意图



# 接口多样化, 连接更方便

## ■ 系统配置



\*以太网接口(端口1/2)可与支持以太网或CC-Link IE现场网络Basic的机器连接。

在耐环境加强型GOT中安装的通讯模块、选配件,可在耐环境加强型GOT的一般规格(P.14)环境下使用。  
 使用与GOT连接的周边机器时,请参照各产品的手册。

# 规格对比

关于各功能的详情和支持连接机器、连接形态，请参照GOT2000系列的手册、帮助。

## GT25耐环境加强型与标准款、宽屏款的规格对比表

●:支持 —:不支持

项目	需要的机器*1	GT25耐环境加强型	GT27	GT25*6	GT25宽屏款
使用环境温度		-20°C ~ 65°C	0°C ~ 55°C	0°C ~ 55°C	0°C ~ 55°C
保存环境温度		-30°C ~ 75°C	-20°C ~ 60°C	-20°C ~ 60°C	-20°C ~ 60°C
抗振(连续的、断续的)		19.6m/s <sup>2</sup> , 19.6m/s <sup>2</sup>	4.9m/s <sup>2</sup> , 9.8m/s <sup>2</sup>	4.9m/s <sup>2</sup> , 9.8m/s <sup>2</sup>	4.9m/s <sup>2</sup> , 9.8m/s <sup>2</sup>
抗冲击		392m/s <sup>2</sup> (40G)	147m/s <sup>2</sup> (15G)	147m/s <sup>2</sup> (15G)	147m/s <sup>2</sup> (15G)
防紫外线		约减少95%(370nm)	—	—	—
保护结构		正面:IP66F, IP67F 柜内:IP2X	正面:IP67F 柜内:IP2X	正面:IP67F 柜内:IP2X	正面:IP67F 柜内:IP2X
画面尺寸		7英寸宽屏	15英寸, 12.1英寸, 10.4英寸, 8.4英寸, 5.7英寸	12.1英寸, 10.4英寸, 8.4英寸, 5.7英寸	10.1英寸宽屏, 7英寸宽屏
分辨率		WVGA	XGA, SVGA, VGA	SVGA, VGA	WXGA, WVGA
显示颜色		65536色	65536色	65536色	65536色
人体传感器		—	●*2	—	—
触摸面板同时按下(2点)		—	●	—	—
存储用存储器(ROM)		32MB	以下除外:57MB GT2705:32MB	32MB	32MB
动作用存储器(RAM)		128MB	以下除外:128MB GT2705:80MB	80MB	128MB
RS-232		●	●	●	●
RS-422/485		●	●	●	●
以太网	(通讯模块)	标配2个端口	安装通讯模块后, 2个端口	安装通讯模块后, 2个端口	标配2个端口
USB接口(USB host)		●	●	●	●
USB接口(USB device)		●	●	●	●
SD存储卡接口		●	●	●	●
声音输出接口		●	—	—	●
侧面接口/无线局域网通讯模块接口	无线局域网通讯模块	●	●	●*4	●
扩展接口	通讯模块、选项模块	—	●	●*4	—
UV保护膜(耐环境加强型用)		—	—	—	—
保护膜		●	●	●	●
防油罩		●	●	●	—
支架		●	●	●	●
报警显示(用户/系统)	(SD存储卡或是USB存储器、电池)	●	●	●	●
图表/趋势图表	(SD存储卡或是USB存储器)	●	●	●	●
精美仪表		●	●	●	●
文件显示	SD存储卡	●	●	●	●
日志	(SD存储卡或是USB存储器、电池)	●	●	●	●
配方/配方显示(记录一览表)	(SD存储卡或是USB存储器、电池)	●	●	●	●
硬拷贝	文件输出	SD存储卡或是USB存储器	●	●	●
	串行打印机输出		●	●	●
	PictBridge打印机输出	打印机模块	—	●	●*4
GOT Mobile功能	许可证、(SD存储卡)	●	●	●	●
VNC服务器功能	许可证	●	●	●	●
计算机远程操作功能(以太网)	许可证	●	●	●	●
视频显示功能	视频输入模块或是视频/RGB输入模块	—	●*3	—	—
RGB显示功能	RGB输入模块或是视频/RGB输入模块	—	●*3	—	—
多媒体功能	多媒体模块、CF卡	—	●*3	—	—
RGB输出功能	RGB输出模块	—	●*3	—	—
报表功能	串行打印机输出	(SD存储卡或是USB存储器)	●	●	●
	PictBridge打印机输出	SD存储卡或是USB存储器、打印机模块	—	●	●*4
声音输出功能	声音输出模块*7	●	●	●*4	●
MES接口功能	许可证、(SD存储卡)	●	●	●	●
无线局域网功能	无线局域网通讯模块	●	●	●*4	●
SoftGOT-GOT链接	许可证密钥	●	●	●	●
备份/恢复	SD存储卡或是USB存储器	●	●	●	●
一对多连接功能		●	●	●	●
安全密钥认证功能		4ch(不能安装模块)	4ch(可安装3个模块)	4ch(可安装3个模块*4)	4ch(不能安装模块)
IP过滤器功能		●	●	●	●
纵向显示*5		● (向左90度旋转)	● (向左90度旋转)	● (以下除外:向左90度旋转 GT2505:向右90度旋转)	● (向左90度旋转)
顺控程序监视(I-Q-R梯形图)	SD存储卡或是USB存储器	●	●	●	●
顺控程序监视(梯形图)	SD存储卡或是USB存储器	●	●	●	●
顺控程序监视(SFC)	SD存储卡或是USB存储器	●	●	●	●
网络监视		●	●	●	●
CC-Link IE现场网络诊断		●	●	●	●
智能模块监视		●	●	●	●
R/Q运动控制器监视		●	●	●	●
日志阅读器	(SD存储卡或是USB存储器)	●	●	●	●
系统桌面启动器		●	●	●	●

\*1 在GOT使用相应功能时需要的机器。根据使用内容,可能需要括号中所记载的机器。此外,在耐环境加强型GOT中安装的通讯模块、选配件,可在耐环境加强型GOT的一般规格(P.14)环境下使用。  
 \*2 仅GT2715-XTBA, GT2715-XTBD, GT2712-STBA, GT2712-STBD, GT2712-STWA, GT2712-STWD。  
 \*3 GT2705-VTBD除外。  
 \*4 GT2505-VTBD除外。  
 \*5 无法使用计算机远程操作(以太网)功能。实用菜单画面、顺控程序监视等从实用菜单显示的各种监视画面、数据管理画面、多媒体功能、视频显示功能的摄像头的图像为横向显示。关于其他、纵向时的GOT的动作详情,请参照手册、帮助。  
 \*6 GT25手持式的硬件规格、选配件与记载内容有所不同,详情请参照GOT2000系列主机使用说明书(硬件篇)。  
 \*7 GT25耐环境加强型与GT25宽屏款中内置有声音输出接口,因此不需要安装声音输出模块。

# 规格

## ■ 一般规格

项目	规格*5					
使用环境温度*1	-20°C ~ 65°C					
保存环境温度	-30°C ~ 75°C					
使用环境湿度	10 ~ 90%RH, 无凝露					
保存环境湿度	10 ~ 90%RH, 无凝露					
抗振	IEC 60068-2-6	有断续的振动时	频率	加速度	半振幅	扫描次数
			5 ~ 8.4Hz	—	7.0mm	X、Y、Z 各方向10次
		有连续的振动时	8.4 ~ 150Hz	19.6m/s <sup>2</sup>	—	
			5 ~ 8.4Hz	—	7.0mm	—
8.4 ~ 150Hz	19.6m/s <sup>2</sup>	—				
抗冲击	IEC 60068-2-27 [392m/s <sup>2</sup> (40G) X、Y、Z方向各3次]					
使用环境	无油烟、腐蚀性气体、可燃性气体、导电性尘埃不严重、无阳光直射(保存时也同样)					
使用海拔*2	2000m以下					
安装场所	控制柜内					
过电压类别*3	II 以下					
污染度*4	2以下					
冷却方式	自冷					
接地	接地时请使用接地电阻100Ω以下、截面面积2mm <sup>2</sup> 以上的接地线 不能接地时应连接控制柜					

- \*1 使用环境温度为设置了GOT的控制柜内部的温度。
- \*2 请勿在超过海拔0m的大气压以上的气压环境下使用或保管GOT。如在上述环境中使用,可能会出现误动作。向控制柜内进行加压式吹气清扫时,气压可能会导致表面的保护膜浮起从而影响到触摸面板的灵敏度,甚至保护膜可能会脱落。
- \*3 表示假定该机器连接在公共配电网到内部机械装置的哪一处配电部。II类,适用于由固定设备供电的机器等。额定电压不超过300V的机器的抗浪涌电压为2500V。
- \*4 表示该机器使用环境中的导电性物质的发生率的指标。污染度2是指只发生非导电性污染,根据条件可能会因凝结而发生暂时性导电的环境。
- \*5 在耐环境加强型GOT中安装的通讯模块、选配件,可在耐环境加强型GOT的一般规格环境下使用。使用与GOT连接的周边机器时,请参照各产品的手册。

关于符合国内外标准、法律(CE、ATEX、UL/cUL、Class I、Division 2、EAC、KC、KCs、船级标准:ABS/BV/DNV GL/LR/NK/RINA)的最新信息,请登陆三菱电机工业自动化全球网站([www.MitsubishiElectric.com/fa/](http://www.MitsubishiElectric.com/fa/))查询或敬请垂询当地销售公司。

## ■ 使用时的注意事项

- 请不要将GOT作为报警装置使用,这样有可能导致重大事故。显示重要的报警或者输出报警的装置,请使用独立并具有冗余性的硬件或者机械互锁的构成。误输出、误动作有可能导致事故。
- 请在符合上述一般规格的环境下使用GOT,如果在不符合上述的环境下使用GOT,可能会引起触电、火灾、误动作、产品损坏或使产品性能变差。
- 用于耐环境加强型GOT正面的防护膜(不可交换)具有UV防护功能。因此,可减缓紫外线对触摸面板、液晶屏造成的老化现象。但是长期受到紫外线照射时,GOT正面可能会变黄。如果GOT将长期受到紫外线照射时,建议用户使用UV保护膜(选配件)。
- 清洗GOT时,请关闭GOT的电源。清洗前请确认以下内容。
  - GOT与操作面板的安装状态。
  - 防护膜(不可交换)有无异常。
 清洗时若防护膜剥落或发现防护膜与显示部之间进水,请立即停止清洗。请勿在上述情况下使用GOT。
- 不保证适合客户的所有环境。请务必充分确认GOT在实际使用环境中的通讯状态及系统动作没有问题之后再使用。此外,请定期对GOT实施维护并确认有无异常。



关于各部位名称/外形尺寸/面板开口尺寸/产品一览表, 请参照下一页 ▶▶

## ■ 电源规格

项目		规格
电源电压		DC24V(+25%、-20%)
电源频率		—
耗电量	最大负载时	17W以下
	GOT单体	11W
	GOT单体 背光灯熄灭时	7W
冲击电流		59A以下(2rms、环境温度25°C、最大负载时)
容许瞬停时间		5ms以内
噪声耐量		噪声电压500Vp-p、噪声幅度1μs 根据噪声频率为25 - 60Hz的噪声模拟器
耐电压		电源端子总括⇄地线间 AC350V 1分钟
绝缘电阻		电源端子总括⇄地线间 DC500V 绝缘电阻表10MΩ以上

## ■ 性能规格

项目		规格
显示部*1*2	显示屏类型	TFT彩色液晶屏
	画面尺寸	7英寸宽屏
	分辨率	WVGA:800×480点
	显示尺寸	152.40(W)×91.44(H)mm
	显示字符数	16点阵标准字体时:50字×30行(全角) 12点阵标准字体时:66字×40行(全角)
	显示颜色	65536色
	亮度调节	32级
	背光灯	LED(不可更换)
背光灯寿命*4	约50000小时(环境温度25°C、显示亮度50%时的时间)	
触摸面板*3*9	方式	模拟电阻膜方式
	键尺寸	最小2×2点*7(每键)
	同时按下	不可同时按下*5(只可触摸1点)
	寿命	100万次以上(操作力度在0.98N以下)
面板颜色		银
用户存储器	用户存储器容量	存储用存储器(ROM)*10:32MB/动作用存储器(RAM):128MB
	寿命(写入次数)	10万次
内部时钟精度		±90秒/月(环境温度25°C)
电池	备份对象	GT11-50BAT型锂电池
	寿命	SRAM数据、时钟数据、系统状态日志数据 约5年(环境温度25°C)
内置接口	RS-232	1ch 传送速度:115200/57600/38400/19200/9600/4800bps 接口形状:D-sub 9针(公)
	RS-422/485	1ch 传送速度:115200/57600/38400/19200/9600/4800bps 接口形状:D-sub 9针(母)
	以太网	2ch 数据传送方式:100BASE-TX/10BASE-T 接口形状:RJ-45(模块插头)
	USB(host)	1ch(背面) USB规格:USB2.0(High-Speed 480Mbps) 接口形状:USB-A
	USB(device)	1ch(背面) USB规格:USB2.0(High-Speed 480Mbps) 接口形状:USB Mini-B
	SD存储卡*10	1ch 支持SDHC(最大32GB)
	无线局域网通讯模块接口	用于安装无线局域网通讯模块
	声音输出接口	1ch WAV格式(16位、8.000kHz/16.000kHz、单声道)/支持插头:φ3.5立体声迷你插头(3极)
蜂鸣器输出		单音(音程、音长可调整)
POWER LED		发光色:2色(蓝色、橙色)
防紫外线		正面:约减少95%(370nm)
保护结构*6		正面:IP66F*8/IP67F*8 柜内:IP2X
安全标准/电波法		CE、UL、cUL、EAC、KC(2018年5月)
外形尺寸		214(W)×158(H)×55(D)mm
面板开口尺寸		197(W)×141(H)mm
重量(安装配件除外)		1.2kg
支持软件包		GT Works3 Version1.195D以上

\*1 基于液晶面板的特性, 有时会出现亮点(常亮的点)和暗点(常暗的点)。液晶面板由大量显示元件构成, 无法100%确保不出现亮点和暗点。此外, 由于液晶面板的个体差异, 可能会出现色调不同、亮度不均和闪烁等现象。这些现象并非产品不良或故障, 而是产品特性, 敬请谅解。

\*2 受到振动、冲击或者某特定显示的颜色影响, 都有可能造成画面闪烁。

\*3 使用触控笔时的寿命为10万次。请使用符合以下规格的产品。  
·材质:聚碳酸酯树脂 ·前端半径:0.8mm以上

\*4 使用GOT的屏保/背光灯关闭功能, 可有效防止屏幕出现残影和延长背光灯寿命。

\*5 同时按压触摸面板2点或2点以上时, 如果按压点的中心附近有开关, 该开关可能会动作。因此, 请勿同时按压触摸面板2点或2点以上。

\*6 不保证适合客户的所有环境。此外, 在长期受到油、化学品影响的环境中或充满油雾的环境中可能会无法使用。

\*7 可配置的最小尺寸。为安全使用, 建议进行下列设置。  
·按键尺寸:16×16点以上 ·按键的配置间隔:16点以上

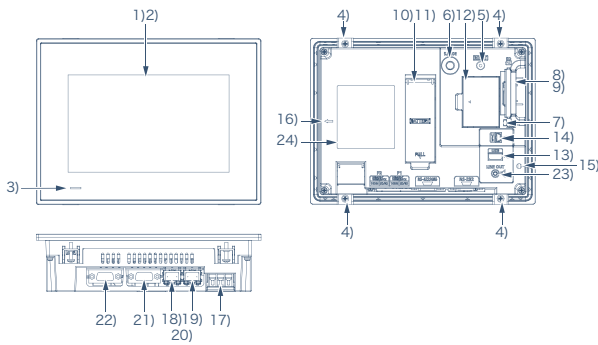
\*8 "IP66F"、"IP67F"的末尾的"F"是表示耐油性的记号。记载在日本工业规格JIS C 0920的附带书中。

\*9 请注意, 对触摸面板端部(显示部的边缘部分)重复进行操作时, 可能会导致GOT故障。

\*10 请注意, 如果在存储用存储器(ROM)及SD存储卡的数据写入过程中中断GOT的电源, 可能会因为文件损坏而导致GOT无法正常动作。

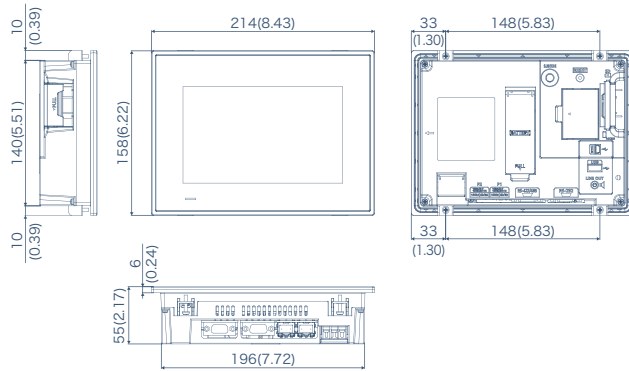
# 各部位名称/外形尺寸/面板开口尺寸/产品一览表

## 各部位名称



- 1) 显示屏
- 2) 触摸面板
- 3) POWER LED
- 4) 安装配件
- 5) 复位开关
- 6) S.MODE开关
- 7) SD存储卡访问LED
- 8) SD存储卡接口(盖板内侧)
- 9) SD存储卡护盖
- 10) 电池(盖板内侧)
- 11) 终端电阻设置用开关(盖板内侧)
- 12) 无线局域网通讯模块接口(盖板内侧)
- 13) USB接口(host/背面)
- 14) USB接口(device/背面)
- 15) 线夹安装孔
- 16) 纵向安装记号
- 17) 电源端子
- 18) 以太网接口(端口1)
- 19) 以太网接口(端口2)
- 20) 以太网通讯状态LED
- 21) RS-422/485接口
- 22) RS-232接口
- 23) 声音输出接口
- 24) 额定标签

## 外形尺寸

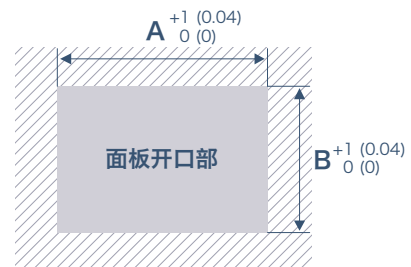


单位:mm(inch)

## 面板开口尺寸

单位:mm(inch)

画面尺寸	A	B
7英寸宽屏	197(7.76)	141(5.55)



\* 支持板厚  
1.6(0.06) ~ 4(0.16)mm(inch)





关于GOT2000产品阵容,请参照下一页▶▶

## 产品一览表

### GOT

区分		型号	画面尺寸	显示部 显示颜色	面板颜色	电源
耐环境加强型	GT25	GT2507T-WTSD <b>NEW</b>	7英寸WVGA	TFT彩色 65536色	银	DC24V

### 通讯模块

产品名称	型号	规格
无线局域网通讯模块*1	GT25-WLAN	根据IEEE802.11b/g/n标准、内置天线、无线局域网接入点(母机)*2、站(子机)、用于连接计算机、平板电脑、智能手机 符合标准*3:日本电波法、FCC标准、RE指令*4(R&TTE指令)、SRRC、KC

\*1 使用无线局域网传送数据时,周围环境和安装场所可能会影响数据的传送而导致数据包消失,与有线网络相比稳定性差,请先确认传送状况后再使用。

\*2 如果在GT Designer3的[无线局域网设置]中将[运行模式]设置为[接入点]时,最多连接数为5台。

\*3 硬件版本A的无线局域网通讯模块符合日本电波法,仅可在日本使用。硬件版本B或以上的无线局域网通讯模块也符合FCC标准、R&TTE指令,可在日本、美国、欧盟、瑞士、挪威、冰岛及列支敦士登使用。硬件版本D或以上的无线局域网通讯模块也符合SRRC、KC,可在日本、美国、欧盟、瑞士、挪威、冰岛、列支敦士登、中国(不包括香港、澳门、台湾)及韩国使用。关于可使用无线局域网通讯模块的国家的最新信息,敬请垂询当地销售公司。

\*4 从2017年3月31日起,无线局域网通讯模块符合RE指令。

### 选配件

产品名称	型号	规格
UV保护膜 (耐环境加强型用)*1	GT25T-07WPSVC <b>NEW</b>	7英寸耐环境加强型用 表面处理:抗反光膜(防UV) 保护膜颜色:无 USB防护罩部位:无开口 套装张数:1张
防油罩*2	GT25T-07WPCO <b>NEW</b>	7英寸耐环境加强型用
支架	GT25T-07WSTAND <b>NEW</b>	7英寸耐环境加强型用
SD存储卡	NZ1MEM-2GBSD	GOT用SD存储卡2GB
	NZ1MEM-4GBSD	GOT用SDHC存储卡4GB
	NZ1MEM-8GBSD	GOT用SDHC存储卡8GB
	NZ1MEM-16GBSD	GOT用SDHC存储卡16GB
电池	GT11-50BAT	SRAM数据、时钟数据、系统状态日志数据备份用电池(交换用)
扩展USB防水电缆*2	GT14-C10EXUSB-4S	电缆长度:1m、将GOT背面的USB端口(host)延伸至控制柜面时使用
	GT10-C10EXUSB-5S	电缆长度:1m、将GOT背面的USB端口(device)延伸至控制柜面时使用
USB电缆(数据传送电缆)	GT09-C30USB-5P	电缆长度:3m、计算机(画面创建软件)⇔GOT

\*1 耐环境加强型用的UV保护膜不支持IP66F、IP67F。

\*2 耐环境加强型用的防油罩、扩展USB防水电缆不支持IP66F。

### 软件

产品名称	型号	内容	
显示器画面创建软件 MELSOFT GT Works3	SW1DND-GTWK3-E	英文版	标准许可证产品
	SW1DND-GTWK3-EA		多个许可证产品*1*5
	SW1DND-GTWK3-EAZ		追加许可证产品*1*2
	SW1DND-GTWK3-C	简体中文版	标准许可证产品
GT Works声音合成许可证*4	SW1DND-GTVO-M	标准许可证产品	
VNC服务器功能许可证*3	GT25-VNCSKEY-1	1个许可证	
	GT25-VNCSKEY-5	5个许可证	
	GT25-VNCSKEY-10	10个许可证	
	GT25-VNCSKEY-20	20个许可证	
GOT Mobile功能许可证*3	GT25-WEBSKEY-1	1个许可证	
	GT25-WEBSKEY-5	5个许可证	
	GT25-WEBSKEY-10	10个许可证	
	GT25-WEBSKEY-20	20个许可证	

\*1 如需2个以上的许可证,敝公司提供所需数量的许可证。关于详细内容,敬请垂询当地销售公司。

\*2 本产品无附带DVD-ROM,仅发行记载产品ID编号的授权证书。

\*3 每台GOT需要一个许可证。

\*4 每台编辑声音的计算机各需要一个许可证。

\*5 无法单独购买多个许可证产品,需要与标准许可证产品一同购买。

### 电缆

备有各种连接电缆可供用户选用。详情请参照GOT2000系列连接手册。



## GT27

搭载多点触摸/手势功能的型号

以太网 RS-232 RS-422/485 CC-Link IE Control CC-Link IE Field\*1 CC-Link IE Field Basic CC-Link 总线 MELSECNET

\*1 另售CC-Link IE现场网络通讯模块和GOT的套装品。

### 15英寸

TFT彩色  
65536色

AC  
DC



**XGA**  
1024x768

GT2715-XTBA  
GT2715-XTBD

### 12.1英寸

TFT彩色  
65536色

AC  
DC



**SVGA**  
800x600

GT2712-STBA  
GT2712-STBD  
GT2712-STWA [白色款]  
GT2712-STWD [白色款]

### 10.4英寸

TFT彩色  
65536色

AC  
DC



**SVGA**  
800x600

GT2710-STBA  
GT2710-STBD  
**VGA**  
640x480  
GT2710-VTBA  
GT2710-VTBD  
GT2710-VTWA [白色款]  
GT2710-VTWD [白色款]

## GT25

高性价比的中端型号

以太网 RS-232 RS-422/485 CC-Link IE Control\*2 CC-Link IE Field\*1\*2 CC-Link IE Field Basic CC-Link\*2 总线\*2 MELSECNET\*2

\*1 另售CC-Link IE现场网络通讯模块和GOT的套装品。 \*2 GT2505不支持。

### 12.1英寸

TFT彩色  
65536色

AC  
DC



**SVGA**  
800x600

GT2512-STBA  
GT2512-STBD

### 10.4英寸

TFT彩色  
65536色

AC  
DC



**VGA**  
640x480

GT2510-VTBA  
GT2510-VTBD  
GT2510-VTWA [白色款]  
GT2510-VTWD [白色款]

### 8.4英寸

TFT彩色  
65536色

AC  
DC



**VGA**  
640x480

GT2508-VTBA  
GT2508-VTBD  
GT2508-VTWA [白色款]  
GT2508-VTWD [白色款]

## GT25 宽屏

宽屏GOT触动新体验

以太网(端口1/2) RS-232 RS-422/485 CC-Link IE Field Basic 声音输出(内置)

### 10.1英寸

TFT彩色  
65536色

DC



**WXGA**  
1280x800

GT2510-WXTBD  
GT2510-WXTSD

### 7英寸

TFT彩色  
65536色

DC



**WVGA**  
800x480

GT2507-WTBD  
GT2507-WTSD

## GT25 耐环境加强

以太网(端口1/2) RS-232  
RS-422/485 CC-Link IE Field Basic  
声音输出(内置)

**NEW**

### 7英寸

TFT彩色  
65536色

DC



**WVGA**  
800x480

GT2507T-WTSD

## GT23

性能与价格兼备的型号

以太网 RS-232 RS-422/485 CC-Link IE Field Basic

### 10.4英寸

TFT彩色  
65536色

AC  
DC



**VGA**  
640x480

GT2310-VTBA  
GT2310-VTBD

### 8.4英寸

TFT彩色  
65536色

AC  
DC



**VGA**  
640x480

GT2308-VTBA  
GT2308-VTBD



## 显示器画面创建软件

选取、画面创建。靓丽画面随心所欲！

## GOT Screen Design Software MELSOFT GT Works3+plus

GT Works3是一款为创建靓丽画面提供综合性支持的GOT2000系列通用软件。通过GT Works3可高效引用画面资源！

多点触摸/手势 多媒体\*2 视频/RGB\*2 声音输出 外部输入输出

\*2 GT2705不支持。

# SoftGOT

### 8.4英寸

TFT彩色  
65536色

AC  
DC



SVGA  
800×600

GT2708-STBA  
GT2708-STBD

VGA  
640×480

GT2708-VTBA  
GT2708-VTBD

### 5.7英寸

TFT彩色  
65536色

DC



VGA  
640×480

GT2705-VTBD

支持GOT2000  
软件

65536色



USB端口用  
许可证密钥



支持GOT2000的HMI软件  
**GT SoftGOT2000 Version1**

可通过GT SoftGOT2000在计算机或平板电脑上使用GOT的功能。也可与多种FA机器进行连接,实现与GOT2000系列相同的监视。

分辨率:640 ~ 1920 × 480 ~ 1200

\*使用时,需另行安装许可证密钥。

声音输出\*2 外部输入输出\*2

## GT25 手持式

精彩功能一手掌握

以太网 RS-232 RS-422/485\*1 CC-Link IE Field Basic

\*1 GT2505HS中仅限RS-422。

### 5.7英寸

TFT彩色  
65536色

DC



VGA  
640×480

GT2505-VTBD

### 6.5英寸

TFT彩色  
65536色

DC



VGA  
640×480

GT2506HS-VTBD

NEW

### 5.7英寸

TFT彩色  
65536色

DC



VGA  
640×480

GT2505HS-VTBD

## GT25 开放式框架

GOT2000的“全新面貌”

以太网 RS-232 RS-422/485 CC-Link IE Control CC-Link IE Field CC-Link IE Field Basic CC-Link 总线 MELSECNET 声音输出 外部输入输出

### 12.1英寸

TFT彩色  
65536色

AC  
DC



SVGA  
800×600

GT2512F-STNA  
GT2512F-STND

### 10.4英寸

TFT彩色  
65536色

AC  
DC



VGA  
640×480

GT2510F-VTNA  
GT2510F-VTND

### 8.4英寸

TFT彩色  
65536色

AC  
DC



VGA  
640×480

GT2508F-VTNA  
GT2508F-VTND

凝聚显示器的核心功能

## GT21

以太网\*1 RS-232\*1 RS-422/485\*1 CC-Link IE Field Basic\*2

\*1 根据GOT机种,可使用的接口会有所不同,请确认型号后的[ ]中所记载的内容。

\*2 仅支持搭载以太网端口的机种。

## GT21 宽屏

以太网 RS-232

RS-422/485

CC-Link IE Field Basic

### 4.3英寸

TFT彩色  
65536色

DC



480×272

GT2104-RTBD  
[以太网,RS-232,RS-422/485]

### 3.8英寸

TFT  
单色

DC

5色LED



320×128

GT2103-PMBD [以太网,RS-422/485]  
GT2103-PMBDS [RS-232,RS-422/485]  
GT2103-PMBDS2 [RS-232×2ch]  
GT2103-PMBLS [RS-422]DC5V类型

### 7英寸

TFT彩色  
65536色

DC



WVGA  
800×480

GT2107-WTBD  
GT2107-WTSD

## 全球FA中心



### 中国大陆

#### 上海FA中心

三菱电机自动化(中国)有限公司  
上海市长宁区虹桥路1386号三菱电机自动化中心10层  
Tel: +86-21-2322-3030 / Fax: +86-21-2322-3000(9611#)

#### 北京FA中心

三菱电机自动化(中国)有限公司北京分公司  
北京市朝阳区酒仙桥路20号颐堤港一座第5层  
Tel: +86-10-6518-8830 / Fax: +86-10-6518-2938

#### 天津FA中心

三菱电机自动化(中国)有限公司天津分公司  
天津市河西区友谊路35号城市大厦2003室  
Tel: +86-22-2813-1015 / Fax: +86-22-2813-1017

#### 广州FA中心

三菱电机自动化(中国)有限公司广州分公司  
广州市海珠区新港东路1068号中洲中心北塔1609室  
Tel: +86-20-8923-6730 / Fax: +86-20-8923-6715

### Taiwan

#### 台北FA中心

SETSUYO ENTERPRISE CO., LTD.  
3F, No.105, Wugong 3rd Road, Wugu District,  
New Taipei City 24889, Taiwan  
Tel: +886-2-2299-9917 / Fax: +886-2-2299-9963

### Korea

#### 韩国FA中心

Mitsubishi Electric Automation Korea Co., Ltd.  
7F-9F, Gangseo Hangang Xi-tower A, 401,  
Yangcheon-ro, Gangseo-Gu, Seoul 07528, Korea  
Tel: +82-2-3660-9632 / Fax: +82-2-3663-0475

### ASEAN

#### 东盟FA中心

Mitsubishi Electric Asia Pte. Ltd.  
307 Alexandra Road, Mitsubishi Electric Building,  
Singapore 159943  
Tel: +65-6470-2480 / Fax: +65-6476-7439

### Indonesia

#### 印尼FA中心

PT. Mitsubishi Electric Indonesia Cikarang Office  
Jl. Kenari Raya Blok G2-07A Delta Silicon 5,  
Lippo Cikarang - Bekasi 17550, Indonesia  
Tel: +62-21-2961-7797 / Fax: +62-21-2961-7794

### Vietnam

#### 河内FA中心

Mitsubishi Electric Vietnam Co., LTD.  
Ha Noi Office  
6th Floor, Detech Tower, 8 Ton That Thuyet Street,  
My Dinh 2 Ward, Nam Tu Liem District, Hanoi City, Vietnam  
Tel: +84-4-3937-8075 / Fax: +84-4-3937-8076

#### 胡志明市FA中心

Mitsubishi Electric Vietnam Co., LTD.  
Ho Chi Minh Head Office  
Unit 01-04, 10th Floor, Vincom Center, 72 Le  
Thanh Ton Street, District 1, Ho Chi Minh City, Vietnam  
Tel: +84-8-3910-5945 / Fax: +84-8-3910-5947

### Thailand

#### 泰国FA中心

Mitsubishi Electric Factory Automation  
(Thailand) Co., Ltd.  
12th Floor, SV. City Building, Office Tower 1, No.896/19  
and 20 Rama 3 Road, Kwaeng Bangpongpan,  
Khet Yannawa, Bangkok 10120, Thailand  
Tel: +66-2682-6522 to 31 / Fax: +66-2682-6020

### India

#### 印度·浦那FA中心

Mitsubishi Electric India Pvt. Ltd.  
Pune Branch  
Emerald House, EL-3, J Block, M.I.D.C., Bhosari,  
Pune - 411026, Maharashtra, India  
Tel: +91-20-2710-2000 / Fax: +91-20-2710-2100

#### 印度·古尔冈FA中心

Mitsubishi Electric India Pvt. Ltd.  
Gurgaon Head Office  
2nd Floor, Tower A & B, Cyber Greens, DLF Cyber City,  
DLF Phase - III, Gurgaon - 122002, Haryana, India  
Tel: +91-124-463-0300 / Fax: +91-124-463-0399

#### 印度·班加罗尔FA中心

Mitsubishi Electric India Pvt. Ltd.  
Bangalore Branch  
Prestige Emerald, 6th Floor, Municipal No. 2,  
Madras Bank Road, Bangalore - 560001, Karnataka, India  
Tel: +91-80-4020-1600 / Fax: +91-80-4020-1699

#### 印度·艾哈迈达巴德FA中心

Mitsubishi Electric India Pvt. Ltd.  
Chennai Branch  
Citilights Corporate Centre No.1, Vivekananda Road,  
Srinivasa Nagar, Chetpet, Chennai - 600031,  
Tamil Nadu, India  
Tel: +91-44-4554-8772 / Fax: +91-44-4554-8773

#### 印度·钦奈FA中心

Mitsubishi Electric India Pvt. Ltd.  
Ahmedabad Branch  
B/4, 3rd Floor, SAFAL Profitaire, Corporate Road, Prahaladnagar,  
Satellite, Ahmedabad - 380015, Gujarat, India  
Tel: +91-79-6512-0063 / Fax: -

### Americas

#### 北美FA中心

Mitsubishi Electric Automation, Inc.  
500 Corporate Woods Parkway, Vernon Hills, IL 60061, U.S.A.  
Tel: +1-847-478-2100 / Fax: +1-847-478-2253

### Mexico

#### 墨西哥FA中心

MITSUBISHI ELECTRIC AUTOMATION, INC.  
Queretaro Office  
Parque Tecnológico Innovacion Queretaro Lateral  
Carretera Estatal 431, Km 2+200, Lote 91 Modulos  
1 y 2 Hacienda La Machorra, CP 76246, El Marques,  
Queretaro, Mexico  
Tel: +52-442-153-6014 / Fax: -

### Mexico

#### 墨西哥城FA中心

Mitsubishi Electric Automation, Inc.  
Mexico Branch  
Mariano Escobedo #69, Col. Zona Industrial,  
Tlalhepantla Edo. Mexico, C.P.54030  
Tel: +52-55-3067-7511 / Fax: -

#### 墨西哥蒙特雷FA中心

MITSUBISHI ELECTRIC AUTOMATION, INC.  
Monterrey Office  
Plaza Mirage, Av. Gonzalitos 460 Sur, Local 28, Col.  
San Jeronimo, Monterrey, Nuevo Leon, C.P. 64640, Mexico  
Tel: +52-55-3067-7521 / Fax: -

### Brazil

#### 巴西FA中心

Mitsubishi Electric do Brasil Comercio e Servicos  
Ltda.  
Avenida Adelino Cardana, 293, 21 andar, Bethaville,  
Barueri SP, Brasil CEP 06401-147  
Tel: +55-11-4689-3000 / Fax: +55-11-4689-3016

### Europe

#### 欧洲FA中心

Mitsubishi Electric Europe B.V. Polish Branch  
ul. Krakowska 50, 32-083 Balice, Poland  
Tel: +48-12-630-47-00 / Fax: +48-12-630-47-01

#### 德国FA中心

Mitsubishi Electric Europe B.V. German Branch  
Mitsubishi-Electric-Platz 1, 40882 Ratingen, Germany  
Tel: +49-2102-486-0 / Fax: +49-2102-486-1120

#### 英国FA中心

Mitsubishi Electric Europe B.V. UK Branch  
Travellers Lane, Hatfield, Hertfordshire, AL10 8XB, U.K.  
Tel: +44-1707-28-8780 / Fax: +44-1707-27-8695

#### 意大利FA中心

Mitsubishi Electric Europe B.V. Italian Branch  
Centro Direzionale Colleoni - Palazzo Sirio,  
Viale Colleoni 7, Agrate Brianza (MB), Italy  
Tel: +39-039-60531 / Fax: +39-039-6053-312

#### 捷克FA中心

Mitsubishi Electric Europe B.V. Czech Branch  
Avenir Business Park, Radlicka 751/113e, 158 00  
Praha5, Czech Republic  
Tel: +420-251-551-470 / Fax: +420-251-551-471

#### 俄罗斯FA中心

Mitsubishi Electric (Russia) LLC  
St. Petersburg Branch  
Piskarevsky pr. 2, bld 2, lit "Sch", BC "Benua",  
office 720; 195027, St. Petersburg, Russia  
Tel: +7-812-633-3497 / Fax: +7-812-633-3499

#### 土耳其FA中心

Mitsubishi Electric Turkey A.S. Umraniye Branch  
Serifali Mahallesi Nutuk Sokak No:5, TR-34775  
Umraniye / Istanbul, Turkey  
Tel: +90-216-526-3990 / Fax: +90-216-526-3995

#### 关于商标及注册商标

MELDAS、MELSEC、iQ Platform、MELSOFT、GOT、CC-Link、CC-Link/LT、CC-Link IE是三菱电机株式会社在日本以及其他国家的商标或注册商标。  
以太网、ETHERNET是Xerox Corporation的注册商标。  
SD、SDHC的徽标是SD-3C, LLC.的注册商标或商标。  
VNC是RealVNC Ltd.在美国以及其他国家的注册商标。  
PictBridge是佳能株式会社的注册商标。  
Android、Google Chrome是Google Inc.的注册商标或商标。  
Safari是在美国以及其他国家注册的Apple Inc.的商标。  
本文中出现的其他公司名、产品名均为各公司的商标或注册商标。

由于印刷关系，照片的颜色可能与实际产品的颜色有所差异。  
此外，本文中所使用的画面为嵌入式图像，可能与实际显示有所差异。

#### 使用前的注意事项

本样本对产品的典型特征和功能进行了说明,但并未涉及使用及模块组合方面的限制及其它信息。因此,使用产品前,请务必阅读产品的“用户手册”。  
三菱电机对下述损害均不承担责任:并非由于三菱电机的责任造成的损害;由于三菱电机产品的故障所导致的商机损失或利益损失;由于三菱电机无法预见的一些特殊因素所造成的损坏、连带损坏及事故赔偿;非三菱电机品牌产品的损坏及其它责任。

#### 关于安全使用

- 为正确使用本资料中介绍的产品,请务必在使用产品前阅读相关手册。
- 这些产品均为针对一般工业用途而生产的通用产品,并非设计用于与人身安全有关的设备或系统。
- 如果要产品应用于原子能、电力、航空、医疗或客运车辆等特殊领域,请事先垂询三菱公司。
- 这些产品是在严格的质量控制体系下生产的,但若要将产品安装于一旦产品失效将会造成重大事故或损失的场合,请在系统中设定相关的备份功能或失效保护功能。

# 全国服务网络



菱动客户体验馆  
MITSUBISHI ELECTRIC AUTOMATION SOLUTION CENTER



技术培训



加工应用演示

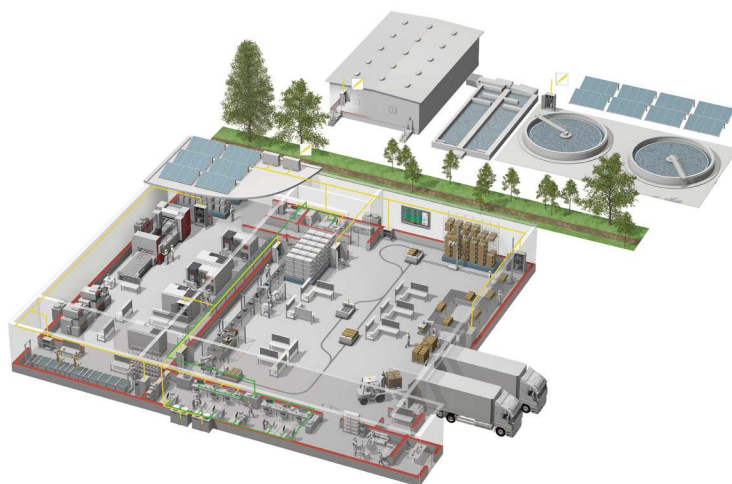


在线学习  
e-learning



■ 总公司	● 分公司	● FA中心	▲ 生产基地	● 联合培训中心	● 授权服务中心	● 合作FA中心
-------	-------	--------	--------	----------	----------	----------

# YOUR SOLUTION PARTNER



三菱电机可提供从控制、驱动产品到数控、加工机、工业机器人等广泛的自动化设备。

## 可信赖的品牌

自1870年创立以来，“三菱”的名字就被金融、商业、工业领域大约45家企业作为公司名称的一部分使用。

时至今日，“三菱”这个品牌作为高品质的象征驰名世界。

三菱电机株式会在宇宙开发、运输、半导体、能源系统、信息通信处理、AV设备和家电、建筑、能源管理、自动化系统领域开展业务，在121个国家和地区拥有237家工厂和研究所。

为什么说“三菱电机的自动化解决方案可以信赖”呢？这正是因为可靠、高效、易用的自动化设备和控制装置，首先都在我们自己的工厂里使用并经过验证。

作为一个销售额4兆日元（400亿美元以上）、拥有10万多名员工的世界五百强企业之一，三菱电机不仅可以提供高品质的产品，而且还可以提供高水平的服务和技术支持。

注：1-9的产品请咨询 三菱电机自动化(中国)有限公司  
<http://cn.MitsubishiElectric.com/fa/zh/>

10的产品请咨询 三菱电机株式会社  
<http://www.MitsubishiElectric.com/>

※向各国提供的产品不同。



1. 低压配电控制设备：MCCB、MCB、ACB



2. 高压配电控制设备：VCB、VCC



3. 电力监控、能源管理



4. 可编程控制器



5. 变频器、伺服系统



6. 人机界面 (HMI)



7. 数控系统 (CNC)



8. 工业用机器人：SCARA、多关节机械手臂



9. 加工机：放电加工机、激光加工机、激光打孔机



10. 变压器、空调、太阳能发电系统

# Global Partner. Local Friend.

## **GOT2000** *Tough* Graphic Operation Terminal



三菱电机自动化(中国)有限公司

上海市虹桥路1386号 三菱电机自动化中心 200336  
No.1386 Hongqiao Road, Mitsubishi Electric Automation Center, Shanghai, China, 200336  
电话: 86-21-2322-3030 传真: 86-21-2322-3000  
官网: <http://cn.MitsubishiElectric.com/fa/zh/> 技术支持热线: 400-821-3030