

FACTORY AUTOMATION



三菱电机人机界面 支持GOT2000的HMI软件 GT SoftGOT2000

MELSOFT **iQ** Edgecross



GT SoftGOT2000

让生产现场的可视化近在咫尺。



GLOBAL IMPACT OF MITSUBISHI ELECTRIC



三菱电机秉承“Changes for the Better”的企业经营理念，一如既往地打造更美好的明天。

Changes for the Better

三菱电机集结了优秀的人才，打造先进的技术，因为我们深知技术正是改善我们生活的推动力。为了人们更舒适美好的生活、更高效的商务活动及社会的发展，我们融合技术与创新，向变革持续挑战，创造高品质的产品。

三菱电机的业务范围涵盖了各个领域。

能源、电力设备

从发电机到大型显示器的多样化电机产品

电子元器件

应用于电力设备、电子产品等领域的尖端的半导体元器件

家电

空调、家庭娱乐系统等高信赖性的家电产品

信息通讯系统

适用于商务和个人的装置、机器、系统

工业自动化产品

基于e-F@ctory先进制造理念，以前沿的技术和丰富的控制、驱动、配电和加工机产品，提供节能增效综合解决方案

INDEX

1. GT SoftGOT2000	04
2. GT SoftGOT2000的特长	06
3. GT SoftGOT2000 Solution	08
4. 功能一览表	19
5. MI3000 with GT SoftGOT2000	20
6. GT SoftGOT2000可连接机种一览表	22
7. 规格/动作环境	28
8. 产品一览表	29
9. 支援与服务	30

- 1
- 2
- 3
- 4
- 5
- 6
- 7
- 8
- 9



GT SoftGOT2000

GT SoftGOT2000

GT SoftGOT2000是指在计算机或平板电脑上运作的HMI软件。
可对通过网络与计算机或平板电脑连接的FA机器的信息进行监视, 并进行操作。

* GT SoftGOT2000是随附于GT Works3的软件。使用时, 需另行安装许可证密钥(GT27-SGTKEY-U)。
此外, 关于GT SoftGOT2000最新版软件的详情, 敬请垂询当地销售公司。



GT SoftGOT2000用
许可证密钥(USB端口用)

安装到计算机

GT SoftGOT2000



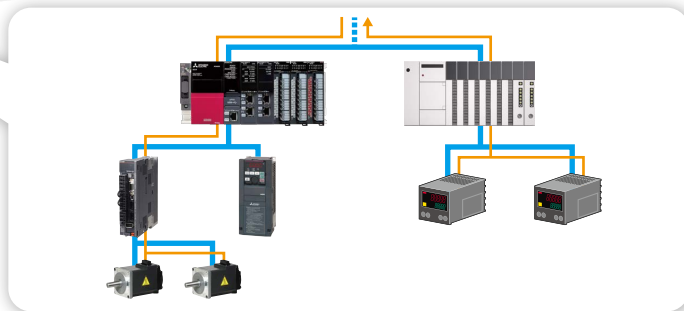
办公室

远程监视

方便的
操作面板

运行状况
的传达

简易分析



无需亲临作业现场, 在办公室的计算机上即可进行远程监视!
可收集各种FA机器的信息, 进行监视和操作!

作为在办公室里的远程监视工具

可在办公室的计算机上确认生产现场的各种信息。
只需在画面创建软件GT Works3上设置要确认的信息,即可轻松显示。



GT SoftGOT2000

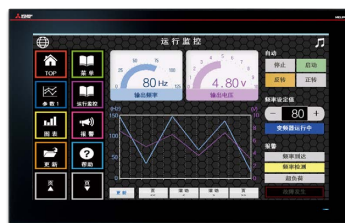
远程监视

作为设备的操作面板

可与各种FA机器连接并进行监视和操作,因此可作为设备的操作面板使用。此外,还能启动支持Windows® OS的应用程序(Microsoft® Excel®等),可与以往在计算机上进行的作业整合起来。

三菱电机生产的操作面板MI3000中,已预安装GT SoftGOT2000,引进更便捷。

▶ MI3000的详情请参照P.20



MI3000 with GT SoftGOT2000

方便的操作面板

作为向操作员传达信息的工具

可自由设置分辨率。

在大屏显示器、笔记本电脑等设备上使用,可进行安灯显示或简易远程监视,可远程将运行状况等信息传达至操作员。

可设置分辨率

水平×垂直: 640~1920点 × 480~1200点

安灯显示用的计算机



GT SoftGOT2000

笔记本电脑



GT SoftGOT2000

运行状况的传达

作为边缘计算

支持Edgecross, 一个由日本开发的边缘计算领域的开放式软件平台,实现FA与IT的协调。

利用Edgecross关联功能,可轻松将Edgecross收集和加工的数据进行可视化。



生产现场的各种数据

- 气温
- 湿度
- 压力
- 电流值
- 材料的粘度
- etc.



GT SoftGOT2000

简易分析

GT SoftGOT2000 的特长

与GOT2000系列的高兼容性

可使用与GOT2000系列同等的功能。

此外, 可通过画面创建软件GT Works3创建的GOT2000系列的工程数据, 转换为可在GT SoftGOT2000中使用的数据。

▶关于支持的功能, 请参阅P.19“功能一览表”



2

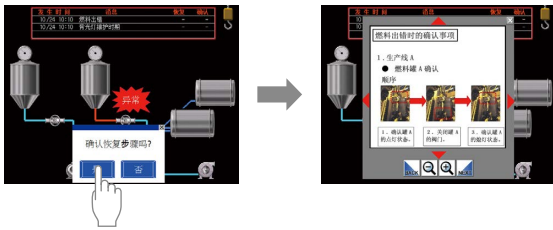
GT SoftGOT2000的特长

主要功能介绍

文件显示

可在GT SoftGOT2000中显示设备的操作手册等各种文件¹⁾。可浏览PDF文件, 通过“书签显示”或“关键字搜索”, 用户可立即确认所需信息。

¹⁾ 请将要显示的文件数据保存到虚拟驱动器中。支持的文件为PDF文件、DocumentConverter输出文件(docx、xlsx、pptx、pdf、jpg、bmp)。



配方

将材料的搭配条件或加工条件等数据(软件元件值)保存在GT SoftGOT2000中, 即可通过GT SoftGOT2000改写这些数据。配方功能使转换流程更简单。

		D2000	D2001	D2002
记录1	蔬菜咖喱	300	0	0
记录2	鸡肉咖喱	0	300	0
记录3	海鲜咖喱	0	0	150

MI3000 with GT SoftGOT2000

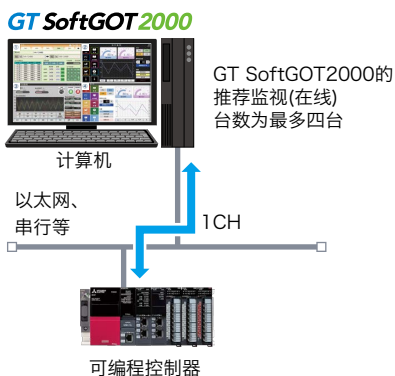
▶其他主要功能的详情, 请参阅P.15

可选择的系统配置

GT SoftGOT2000不但支持只监视一个通道的一对一连接, 还支持最多同时监视四个通道的多台FA机器的一对多连接。用户可根据用途选择。

一对一连接(GT SoftGOT2000)

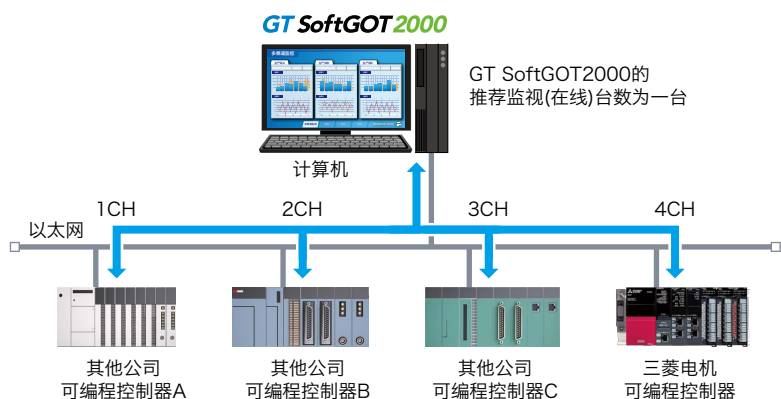
能以GT SoftGOT2000支持的所有通讯方式连接。



一对多连接(GT SoftGOT2000(Multi-channel))

NEW

只有以太网连接、与OPC UA服务器连接以及微型计算机连接时, 方可使用一对多连接。一台GT SoftGOT2000最多可同时监视四个通道的多台FA机器。



利用GT SoftGOT2000丰富的功能, 实现各种解决方案

接口多样化

支持以下记载的多样化连接形式¹⁾

连接方法

以太网连接
CPU直接连接
串行通讯连接
CC-Link IE控制器网络连接²⁾

CC-Link IE现场网络连接²⁾
MELSECNET/H、MELSECNET/10连接²⁾
MODBUS[®]/TCP主站连接
MODBUS[®]/TCP从站连接

SLMP连接
OPC UA客户机连接 **NEW**
微型计算机连接(串行) **NEW**

可连接机器

三菱电机MELSEC可编程控制器
欧姆龙公司生产的可编程控制器
基恩士公司生产的可编程控制器
SIEMENS公司生产的可编程控制器

东芝公司生产的可编程控制器
安川电机公司生产的可编程控制器
横河电机公司生产的可编程控制器
三菱电机工业计算机

伺服放大器
机器人控制器
CNC
RFID/条形码阅读器

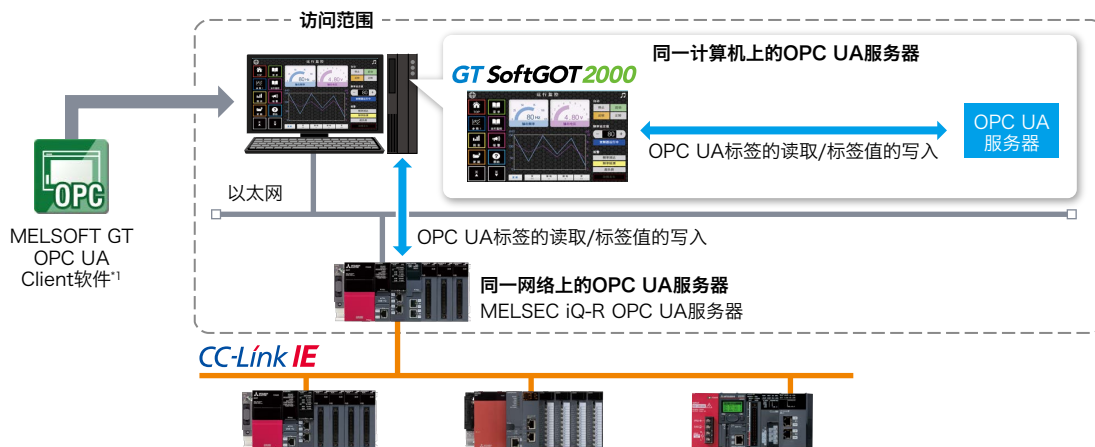
*1 支持的连接形式因系统配置(一对多连接、一对一连接)而异。详情请参照P.22 “GT SoftGOT2000可连接机种一览表” 或GT SoftGOT2000 Version1操作手册。

*2 需要网络接口板。

可与OPC UA服务器连接 **NEW**

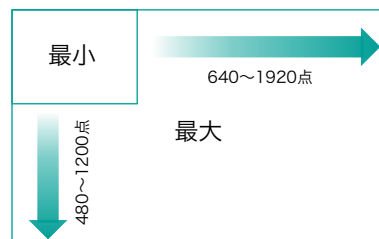
GT SoftGOT2000可作为OPC UA客户机连接到OPC UA服务器¹⁾。

*1 要与OPC UA服务器连接, 需要安装MELSOFT GT OPC UA Client软件。
使用OPC UA客户机连接时, OS请使用Windows[®]7或更高版本。详细内容和获取方法请咨询附近的分公司或经销商。



可自由设置分辨率

用户可在分辨率可设定范围内, 根据所使用的信息终端设备, 来更改画面尺寸。



GT SoftGOT2000 Solution

GT SoftGOT2000帮助用户解决作业现场的课题!

系统构成的课题

GT SoftGOT2000 为您解决!

1

想要轻松连接计算机和作业现场的FA机器



搭载各种通讯驱动程序,可轻松与FA机器连接!

P.10

2

想要轻松创建画面,没有任何麻烦



即使是第一次使用,只需简单的操作,即可创建画面!

P.10

3

想要统一监视不同制造商的可编程控制器



可批量监视多个制造商的可编程控制器!

P.11

4

想要在办公室批量监视多条生产线



在1台计算机上可批量监视多条生产线!

P.11

5

想要在办公室直接监视作业现场GOT的信息



可在计算机上显示与作业现场GOT相同的画面!

P.12

6

想要轻松使系统支持FDA 21 CFR Part 11



搭载支持FDA 21 CFR Part 11的各种支援与服务功能!

P.13





系统运用的课题

GT SoftGOT2000 为您解决!

7

想要与用户创建的应用程序关联, 提高作业效率



可与用户创建的应用程序进行数据交换, 提高作业效率!

P.14

8

发生故障时, 希望能迅速恢复



丰富的保全功能, 为故障排除提供支援与服务!

P.15

9

想要确保安全



通过访问管理和操作日志进行用户管理, 加强安全性!

P.15

生产现场的IoT化课题

GT SoftGOT2000 为您解决!

10

想要轻松将生产现场IoT化, 进行数据分析



Edgecross可为生产现场的各种数据分析提供支援与服务!

P.16

11

想要轻松实现生产现场数据的可视化, 进行简易分析



在分析用样本画面中, 可轻松构建简易分析和可视化系统!

P.16

12

想要有效利用各设备单独管理的信息



对于不同制造商的多个设备的信息, 可轻松收集、可视化和批量管理!

P.17

系统扩展的课题

GT SoftGOT2000 为您解决!

13

想要轻松连接上位系统和生产现场, 实现数据关联



利用OPC UA, 可轻松与上位系统连接!

P.18

14

想要轻松进行流程控制操作和监视



利用MELSEC过程控制监视工具, 可轻松进行监视!

P.18

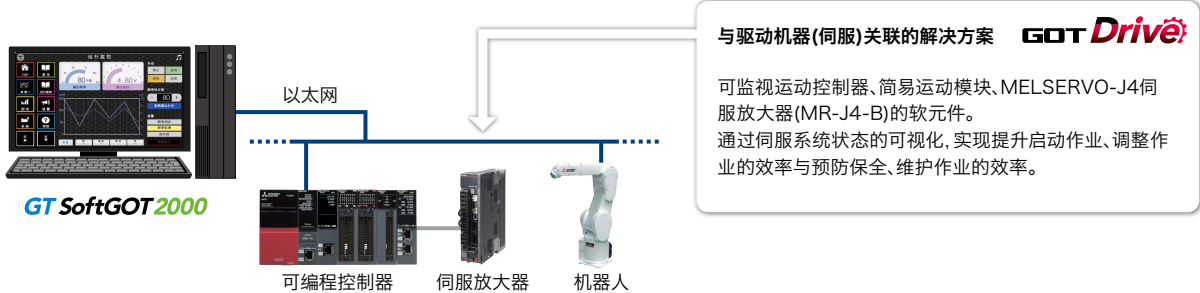
为用户解决系统构建中面临的课题!

1 搭载各种通讯驱动程序, 可轻松与FA机器连接!

想要轻松连接计算机和作业现场的FA机器

可监视各种FA机器的数据

GT SoftGOT2000标配有丰富的通讯驱动程序。只需在画面创建软件GT Works3中选择连接目标, 即可与FA机器连接。



▶可连接的机种一览表、连接形式请参考P.22 “GT SoftGOT2000可连接机种一览表”

2 即使是第一次使用, 只需简单的操作, 即可创建画面!

想要轻松创建画面, 没有任何麻烦

画面创建软件GT Works3

操作简单。只需选择零件然后摆放至画面中!

通过“选择” → “摆放”的直观操作, 可自由地制作画面。

1 点击要放置的零件

2 点击要放置的位置后配置

将常用零件添加到“收藏夹”、“MyLibrary”中, 使用更方便, 可减少画面设计工时。此外, 还可导入/导出。

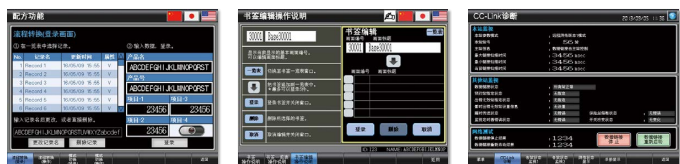


在GT Works3随附的样本画面中, 高效地创建画面!

作业现场常用的功能和推荐功能的样本画面随附于GT Works3。

可在更改GOT2000系列用样本画面的分辨率后使用。

无需从无到有创建画面, 有助于削减画面设计工时。



样本画面[支持语言: 简体中文、日语、英语]

* 关于最新样本画面的详情, 敬请垂询当地销售公司。



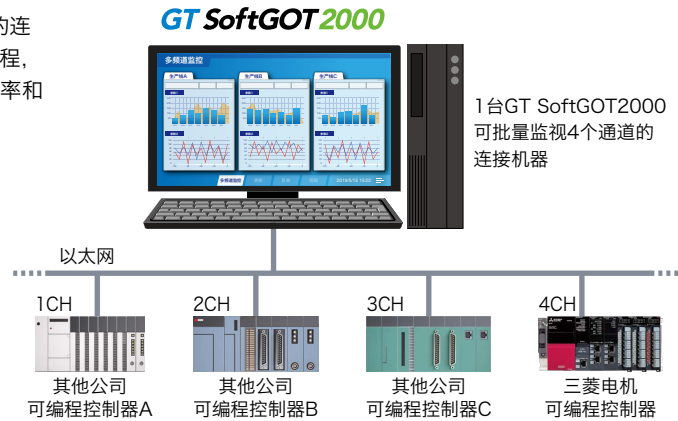
3 可批量监视多个制造商的可编程控制器!

想要统一监视不同制造商的可编程控制器

仅在选一对多连接(GT SoftGOT2000 (Multi-channel))时可使用

一对多连接 **NEW**

在1台GT SoftGOT2000中,最多可同时监视4个通道的连接在以太网上的FA机器。无需在每台连接机器上创建工程,可在1个画面中确认多台机器的信息,可提高监视作业效率和操作性能。



4 在1台计算机上可批量监视多条生产线!

想要在办公室批量监视多条生产线

多台启动

在1台计算机上可启动多台GT SoftGOT2000,因此可批量监视多条生产线。此外,通过多屏输出,可在大屏幕上进行监视。



使用一对多连接可批量监视 **NEW**

如果是一对多连接,无需启动多台,在1台GT SoftGOT2000上即可批量监视多条生产线。

5 可在计算机上显示与作业现场GOT相同的画面!

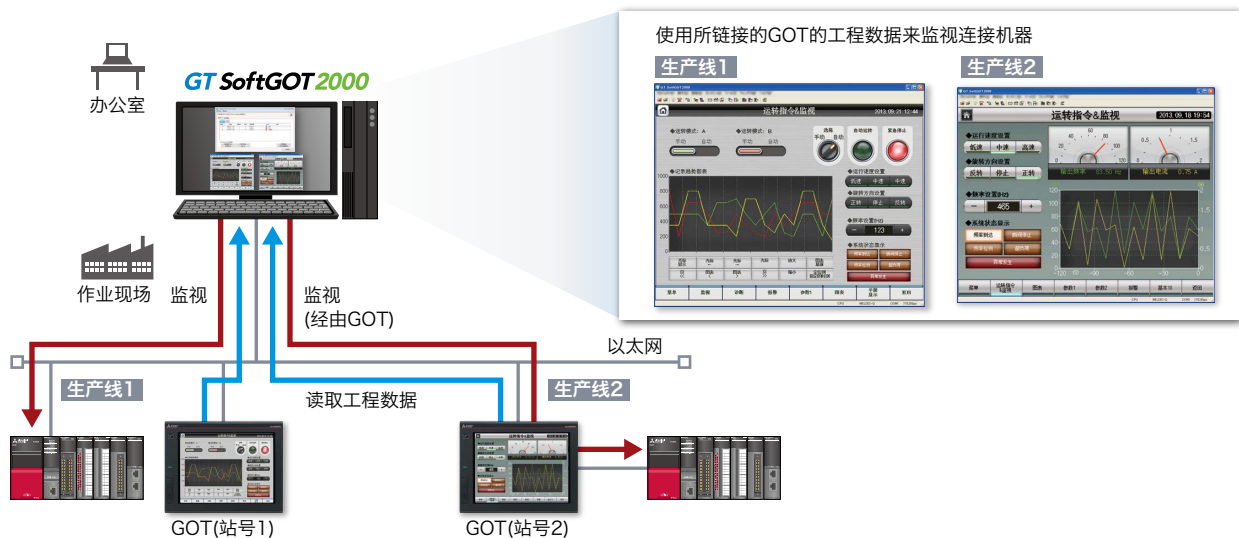
想要在办公室直接监视作业现场GOT的信息

仅在选择一对一连接
(GT SoftGOT2000)时可使用

SoftGOT-GOT链接功能

如果作业现场有GOT, GT SoftGOT2000可读取经由以太网连接的GOT中的工程数据, 并使用该工程数据对连接机器进行监视。由于用户无须另行创建GT SoftGOT2000用的工程数据, 因此可立即对经由以太网连接的FA机器进行远程监视。在GT SoftGOT2000上, 可阅览与作业现场的GOT不同的画面, 因此可监视不会对现场的作业产生任何影响。此外, 为了防止在GT SoftGOT2000和GOT上同时操作, 标配有排他控制功能, 只允许在其中一个中操作, 可放心运用。

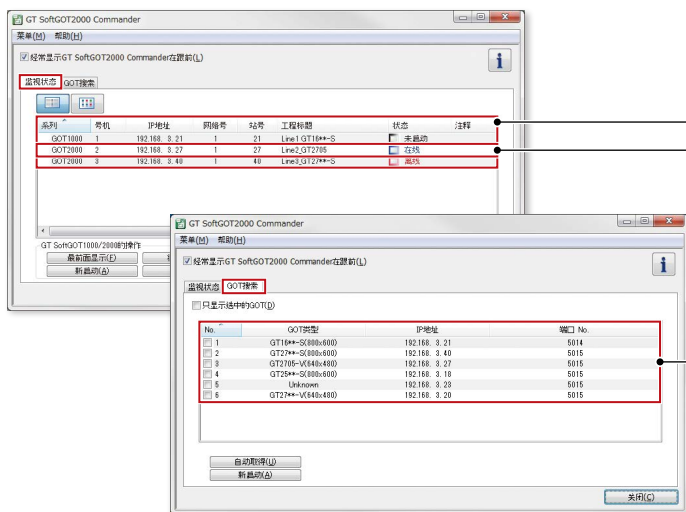
* 支持SoftGOT-GOT链接功能的GOT为GT27、GT25、GT21不支持。



利用GT SoftGOT2000 Commander高效地开展监视作业!

在GT SoftGOT2000 Commander中, 可进行批量管理, 如确认正在使用SoftGOT-GOT链接功能的GT SoftGOT2000的监视状态、监视的开始/停止操作等。

* 与GT SoftGOT2000一样, GT SoftGOT2000 Commander是随附于GT Works3的软件。



要使用SoftGOT-GOT链接功能的GOT有很多个时, 可助您一臂之力!

通过一览表, 可方便地把握目前链接的是哪个GOT, 以及监视状态如何。

GT SoftGOT2000的推荐监视(在线)台数为4台, 例如, 可先启动20台, 然后切换监视状态, 只将4台设为在线(监视中), 这样能有效地监视大规模系统。

监视开始/停止的切换更简单!

双击各行的注释列, 可切换状态(在线↔离线、未启动→在线(离线))。

- 在线: 监视中
- 离线: 监视停止

自动搜索要链接的GOT!

可搜索能使用SoftGOT-GOT链接功能的GOT。



配备排他控制功能, 防止在各种机器上同时操作!

GOT网络关联功能

可防止在同一网络上的GT SoftGOT2000、GOT以及具备GOT Mobile功能的客户机终端等同时操作。
可对每个显示画面设置排他控制的有效/无效。



6 搭载支持FDA 21 CFR Part 11的各种支援与服务功能!

想要轻松使系统支持FDA 21 CFR Part 11

灵活使用支援与服务功能和样本画面

GT SoftGOT2000的功能可为FDA 21 CFR Part 11的对应¹⁾提供支援与服务, FDA 21 CFR Part 11是食品和医药品行业要求的可追溯性信息的电子记录标准。备有可为用户的系统构建提供支援与服务的样本画面²⁾。

*1 GT SoftGOT2000可对应的范围有限。详情请参照技术快讯No. GOT-A-0077(英文版)。
*2 样本画面为GOT2000系列用。在GT SoftGOT2000中使用时,请转换为GT SoftGOT2000后使用。

对个人的系统访问进行管理

使用操作员认证功能, 可对登录GT SoftGOT2000的用户进行管理。

▶ 操作员认证功能(P.15)

* 为防止假冒, 运用中需要用户严格地执行管理。



输入操作员名、密码进行登录

支持审计跟踪记录

(为了日后跟踪调查的记录)

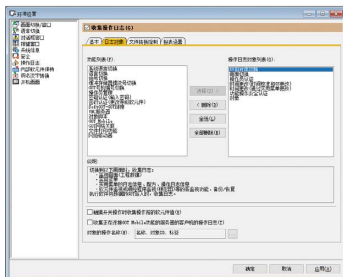
通过适当地设置操作日志, 可记录审计跟踪。

▶ 操作日志功能(P.15)

操作日志中所需的记录

- 时间印记
- 登录中的操作员的用户名
- 操作员所操作的操作说明与操作内容 (数据更改前后的日志)

操作日志的日志对象设置画面(GT Designer3)



可为系统构建提供支援与服务的样本画面

带设置示例的样本画面, 说明如何对应FDA 21 CFR Part 11。



为用户解决系统运用中面临的课题!

7 可与用户创建的应用程序进行数据交换, 提高作业效率!

想要与用户创建的应用程序关联, 提高作业效率

可构建更高级的系统

可通过GT SoftGOT2000启动Windows®的其他应用程序。

此外, 还可通过用户创建的应用程序, 对GT SoftGOT2000的内部软件件进行读取/写入。

将GT SoftGOT2000和用户创建的应用程序关联, 可实现用户独有的控制和数据管理等。

* 可使用的内部软件件为GD、GS、GB、SGB、SGD。

* 关于支持的应用程序, 请参照GT SoftGOT2000 Version1操作手册。



可通过GT SoftGOT2000监视画面上的触摸开关, 启动其他应用程序!

事先在GT SoftGOT2000的画面上配置用于启动应用程序的触摸开关等, 即使在监视GT SoftGOT2000的过程中, 也可启动其他应用程序(Microsoft® Excel®等)。

将设备监视和计算机应用程序操作关联, 实现监视作业的高效化。

启动Microsoft® Excel®

可立即通过图表确认GT SoftGOT2000收集的日志数据。

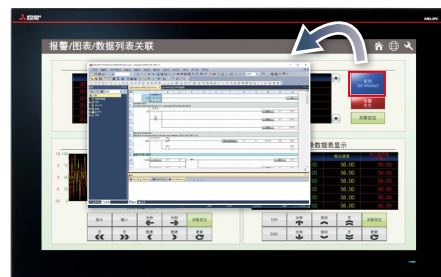


启动GX Works3

在作业现场放置MI3000后,

无需将笔记本电脑带到现场, 也可监视顺控程序。

* 需要事先安装GX Works3。



MI3000 with GT SoftGOT2000

还可自动启动!

在发生错误时或通过设置软件件值的条件等, 可使用脚本自动启动其他应用程序。

使用GS软件件进行控制。

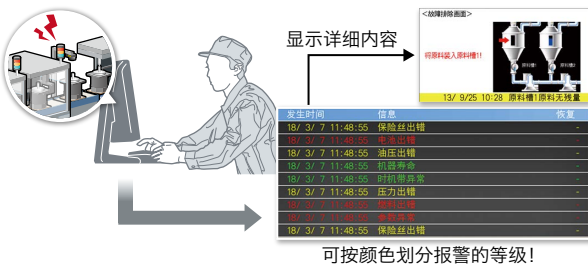


8 丰富的保全功能, 为故障排除提供支援与服务!

发生故障时, 希望能迅速恢复

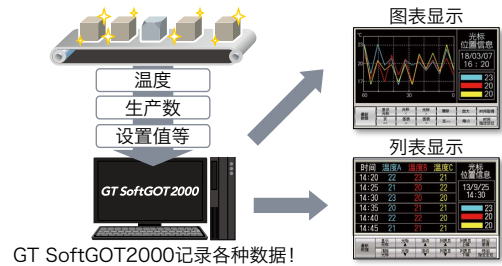
报警显示功能

可通过GT SoftGOT2000确认连接机器的报警。
由于报警等级可按颜色划分而且报警详情也可通过窗口画面清楚地显示, 让用户能够容易掌握故障发生原因。



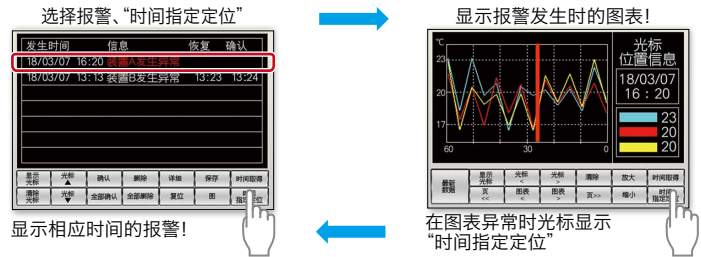
日志&图表、列表显示功能

可通过GT SoftGOT2000收集(日志)可编程控制器、温度调节器等多种连接机器的数据, 并以图表、列表显示。



组合后更方便!

通过日志&图表、列表与报警功能关联, 可轻松掌握报警发生时或图表异常时的状况。

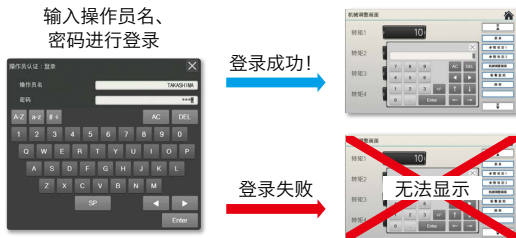


9 通过访问管理和操作日志进行用户管理, 加强安全性!

想要确保安全

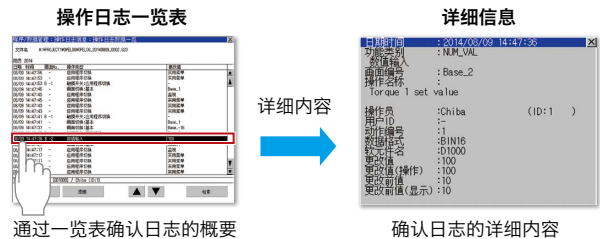
操作员认证功能

可通过操作员名、密码对操作员的登录进行管理。



操作日志功能

可按时间顺序记录操作内容并进行确认。



组合后更方便!

通过操作员认证对操作员进行登录管理, 并记录操作内容, 可确认“谁、何时、什么、如何”操作的。有助于防止非法操作, 以及发生故障时的原因排查。

为用户解决生产现场的IoT化课题!

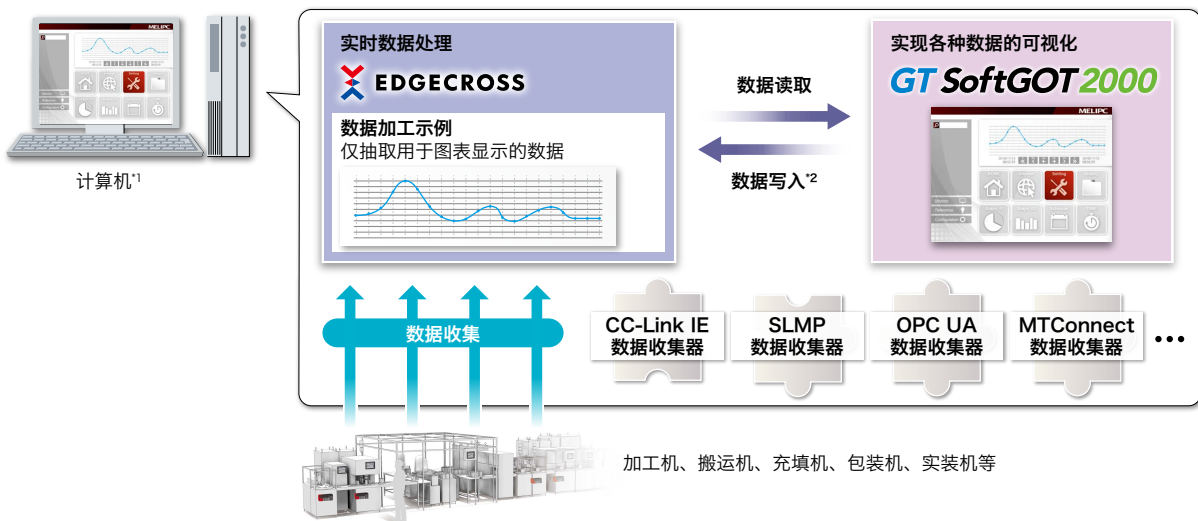
10 Edgexross可为生产现场的各种数据分析提供支援与服务!

想要轻松将生产现场IoT化, 进行数据分析

Edgexross关联

Edgexross是一个由日本开发的边缘计算领域的开放式软件平台, 实现FA与IT的协调。利用Edgexross在生产现场附近进行数据分析和诊断, 可实时向生产现场反馈, 无论制造商或网络如何, 都可从各设备、装置收集和收发数据。

通过Edgexross收集的数据, 可在GT SoftGOT2000上进行图表显示、趋势显示等, 灵活运用多种功能, 让数据可视化更简单, 分析也更简单。



*1 需要在计算机上安装Edgexross基本软件、数据收集器与GT SoftGOT2000。

*2 要从GT SoftGOT2000向Edgexross基本软件写入数据时, 需要另外安装MELSOFT GT OPC UA Client软件。

11 在分析用样本画面中, 可轻松构建简易分析和可视化系统!

想要轻松实现生产现场数据的可视化, 进行简易分析

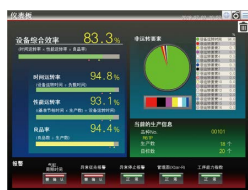
e-F@ctory支援包(免费样本工程)的使用

e-F@ctory支援包是指可在可编程控制器MELSEC iQ-R系列及GT SoftGOT2000上使用的样本工程。

以样本工程格式提供可视化、简易分析等程序, 只需进行软元件分配或参数设置等基本设置, 即可实现生产现场等级的IoT化。

e-F@ctory支援模块可为引进IoT系统时会发生的研究时间、预算等各种课题的解决提供支援。

e-F@ctory支援包显示画面示例



* e-F@ctory支援包的样本工程为GOT2000系列专用。在GT SoftGOT2000中使用, 请转换为GT SoftGOT2000后使用。
详细内容和获取方法请咨询附近的分公司或经销商。



12 对于不同制造商的多个设备的信息,可轻松收集、可视化和批量管理!

想要有效利用各设备单独管理的信息

iQ Monozukuri 工程远程监视的使用

iQ Monozukuri 工程远程监视是可轻松实现生产现场的IoT化,并可对多个装置的信息进行收集、可视化及批量管理的应用程序包。经由现场的GOT,将生产现场的运行状况、各装置的操作日志及报警信息等显示在GT SoftGOT2000上,并通过对数据进行分析来支援生产现场整体的工序改善及生产效率提高。

最多可与50台^{*1}作业现场GOT进行数据关联,轻松实现大规模系统的批量监视和批量管理。

GT SoftGOT2000

将iQ Monozukuri 工程远程监视所收集的信息,通过GT SoftGOT2000实现可视化

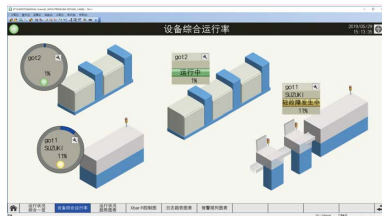


*1 可管理的作业现场GOT的台数因购买的许可证数量而异。想要管理50台GOT的信息时,请购买10个许可证版的产品。

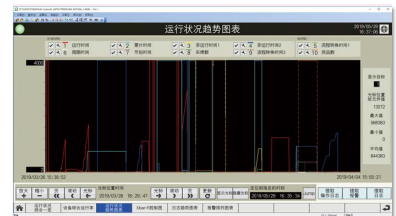
iQ Monozukuri 工程远程监视GT SoftGOT2000用模板工程的画面示例



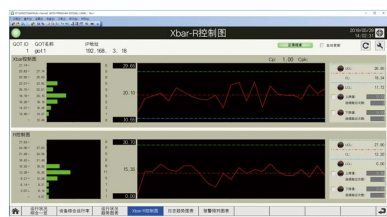
运行状况综合一览



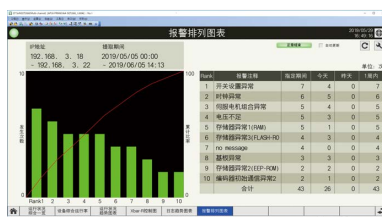
设备综合运行率



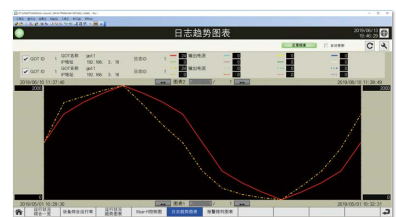
运行状况趋势图表



Xbar-R控制图



报警排列图表



日志趋势图表

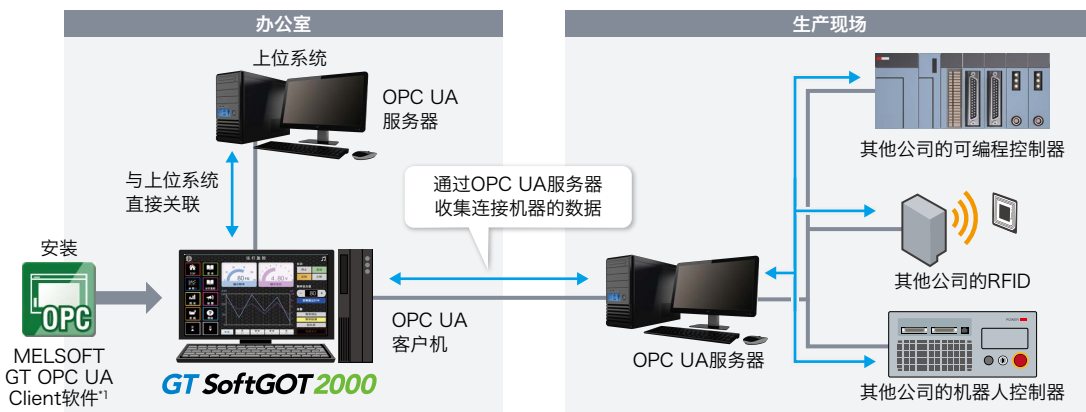
为用户解决系统扩展中面临的课题!

13 利用OPC UA, 可轻松与上位系统连接!

想要轻松连接上位系统和生产现场, 实现数据关联

OPC UA客户机连接 **NEW**

GT SoftGOT2000可作为OPC UA客户机连接到OPC UA服务器。即使是上位系统或生产现场的GT SoftGOT2000不支持的连接机器, 也可通过OPC UA服务器收集其数据。



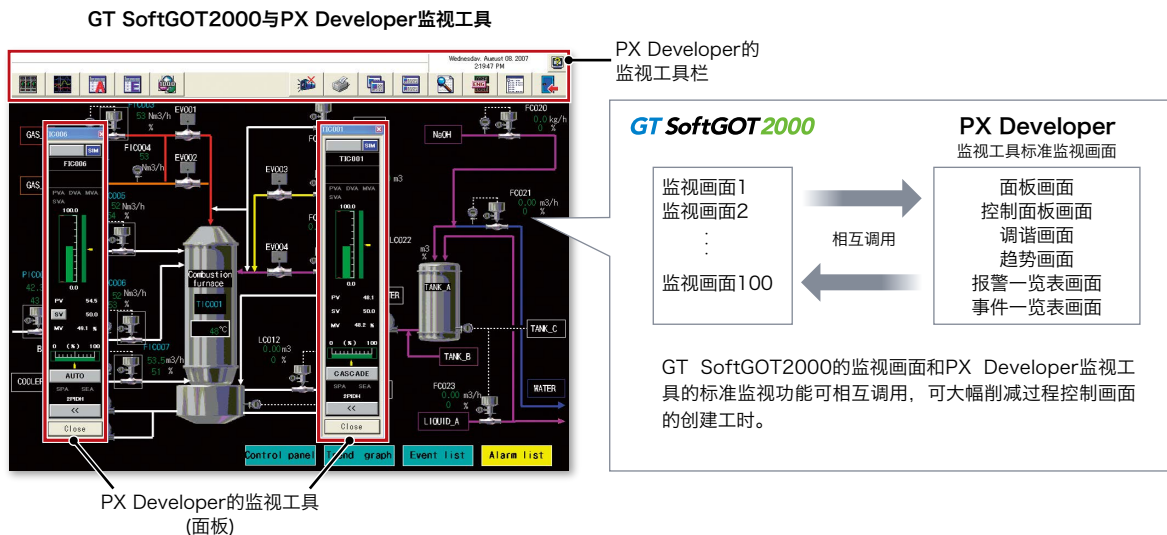
*1 要与OPC UA服务器连接, 需要安装MELSOFT GT OPC UA Client软件。详细内容 and 获取方法请咨询附近的分公司或经销商。

14 利用MELSEC过程控制监视工具, 可轻松进行监视!

想要轻松进行流程控制操作和监视

与PX Developer监视工具的关联

用于过程控制设计和维护作业的工程环境软件PX Developer监视工具的标准监视画面与GT SoftGOT2000关联, 可轻松构建过程控制监视系统。



功能一览表

在GOT中使用各种功能时,可能需要SD存储卡、USB存储器、电池、选项模块等。详情请参照GOT2000系列样本(L(NA)08271CHN)或手册。

项目	GT27	GT25 ^{*1}	GT21 ^{*2}	GT SoftGOT2000
画面尺寸	5.7英寸~15英寸	5.7英寸~12.1英寸	3.8英寸~7英寸	—
分辨率	VGA、SVGA、XGA	VGA、WVGA、SVGA、WXGA	WVGA、其他	可自由设置的分辨率 640~1920×480~1200
报警显示(用户)	●	●	● ^{*11}	●
报警显示(系统)	●	●	—	●
记录趋势图表	●	●	● ^{*11}	●
精美仪表	●	●	●	●
日志	●	●	● ^{*3}	●
配方	●	●	● ^{*11}	●
软元件数据传送	●	●	●	●
硬拷贝	文件输出	●	● ^{*3}	●
	串行打印机输出	●	● ^{*3}	● ^{*4}
	以太网打印机输出	●	●	—
	PictBridge打印机输出	●	● ^{*6}	● ^{*4}
报表	文件输出	●	—	● ^{*5}
	串行打印机输出	●	● ^{*3}	● ^{*5}
	以太网打印机输出	●	●	● ^{*5}
	PictBridge打印机输出	●	● ^{*6}	● ^{*5}
声音输出	●	● ^{*6}	—	● ^{*7}
GOT Mobile	●	●	—	—
VNC服务器	●	●	—	—
计算机远程操作(以太网)	●	●	—	—
SoftGOT-GOT链接	●	●	—	●
MES接口	●	●	—	—
操作员认证	●	●	● ^{*11}	●
操作日志	●	●	—	●
FA透明传送	●	●	●	—
一对多连接	● 4ch (最多可安装3台模块)	● 4ch (最多可安装3台模块 ^{*6})	● ^{*3} 2ch (不可安装模块)	● ^{*8} 4ch
站号切换	●	●	●	●
画面手势/对象手势	●	—	—	—
GOT网络关联	●	●	—	●
安全密钥认证	●	●	—	—
IP过滤器	●	●	●	—
备份/恢复	●	●	● ^{*3}	—
文件显示	●	●	—	●
软元件监视	●	●	●	—
顺控程序监视(iQ-R梯形图)	●	●	—	—
顺控程序监视(梯形图)	●	●	—	—
网络监视	●	●	—	—
CC-Link IE现场网络诊断	●	●	—	—
智能模块监视	●	●	—	—
驱动记录器	●	●	—	—
伺服放大器图表	●	●	—	—
运动控制器程序编辑	● ^{*9}	● ^{*9}	—	—
运动控制器程序输入输出	● ^{*9}	● ^{*9}	—	—
伺服放大器监视	●	●	—	—
R运动控制器监视	●	●	—	—
Q运动控制器监视	●	●	—	—
CNC监视	● ^{*9}	● ^{*9}	—	—
CNC监视2	●	●	—	—
日志阅读器	●	●	—	—
FX列表编辑	●	●	● ^{*10}	—
FX梯形图监视	●	●	—	—
系统桌面启动器/系统桌面启动器(伺服网络)	●	●	—	—

*1 与GT25宽屏型、GT25耐环境加强型、GT25手持式的规格不同。详情请参照GOT2000系列样本(L(NA)08271CHN)的功能一览表。

*2 与GT21宽屏型的规格不同。详情请参照GOT2000系列样本(L(NA)08271CHN)的功能一览表。

*3 GT2103-PMBLS除外。

*4 输出至计算机连接的打印机。

*5 CSV文件被保存在计算机中的虚拟驱动器, 请从各文件输出至打印机。

*6 GT2505-VTBD除外。

*7 通过计算机内置扬声器或外接扬声器输出。

*8 仅在以太网连接、OPC UA客户机连接、微型计算机连接时支持。

*9 GOT本体的分辨率为SVGA以上的机种才能使用此功能。

*10 仅支持GT2104-RTBD。

*11 GT2103-PMBLS只能使用不需要SD存储卡的功能。

MI3000 with GT SoftGOT2000

下面为您介绍预安装GT SoftGOT2000的三菱电机工业计算机 MELIPC系列 MI3000。



MELIPC系列 MI3000 显示器一体型的操作面板

▼ 详情请参照以下样本

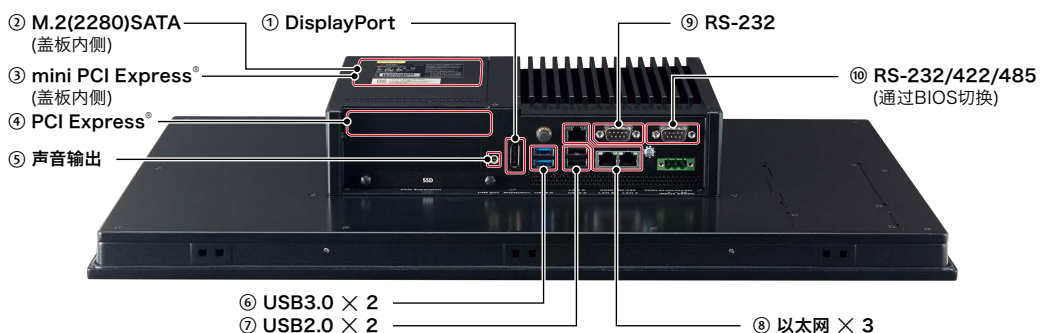
项目	MI3315G-W	MI3321G-W
OS	Windows® 10 IoT Enterprise 2016 LTSB(64bit)	
MPU	Intel® Core™ i3-6100U 2.30GHz(Dual Core)	
画面尺寸	15英寸	21.5英寸宽屏
分辨率	XGA: 1024 × 768	Full HD: 1920 × 1080
显示颜色	1677万色	
触摸面板方式	PCAP(投影型静电容量方式)	
主存储器	8GB	
内置存储器	64GB	



三菱电机工业计算机 MELIPC系列 MI3000 L(NA)08601CHN

满足多种需求的可扩展性

- ① **DisplayPort**
可输出到外部监视器。
也可输出到大型屏幕上显示。
- ② **M.2(2280)SATA(盖板内侧)**
可扩展大量数据的收集以及存储空间。
- ③④ **PCI Express® / mini PCI Express®(盖板内侧)**
可安装扩展基板, 扩展使用功能。
- ⑤ **声音输出**
连接放大器内置型扬声器, 即可输出声音。
通过GT SoftGOT2000播放声音时, 声音文件可通过
GT Designer3轻松创建。→详情请参照 P.10
- ⑥⑦ **USB3.0/USB2.0**
内置两种不同的USB(各2个)端口, 可与多种支持USB的机器连接。
- ⑧ **以太网**
内置3个以太网端口, 可与多种支持以太网的机器连接。
划分办公室与生产现场的网段, 让网络的使用更安全、可靠。
- ⑨⑩ **RS-232/422/485**
适用于收集现有设备的数据等时。



MELIPC MI3000

用于边缘计算用途或作为操作面板使用

显示靓丽、逼真细腻的大屏画面

备有21.5英寸宽屏和15英寸大屏画面机种可供选择。显示颜色达1677万色,大幅提高表现力。

搭载PCAP(投影型静电容量方式)触摸屏

由于PCAP触摸屏的技术已被大量运用在智能手机、平板终端上,因此可实现轻快的操作感。

通过GT SoftGOT2000轻松实现生产现场的可视化

预安装有具备与GOT2000系列同等功能的软件,轻松实现FA机器人的可视化。

搭载Windows® OS,使用方式更加多样

除了常用的Windows®应用程序之外,还可灵活运用用户创建的应用程序,为客户量身定制专属系统。

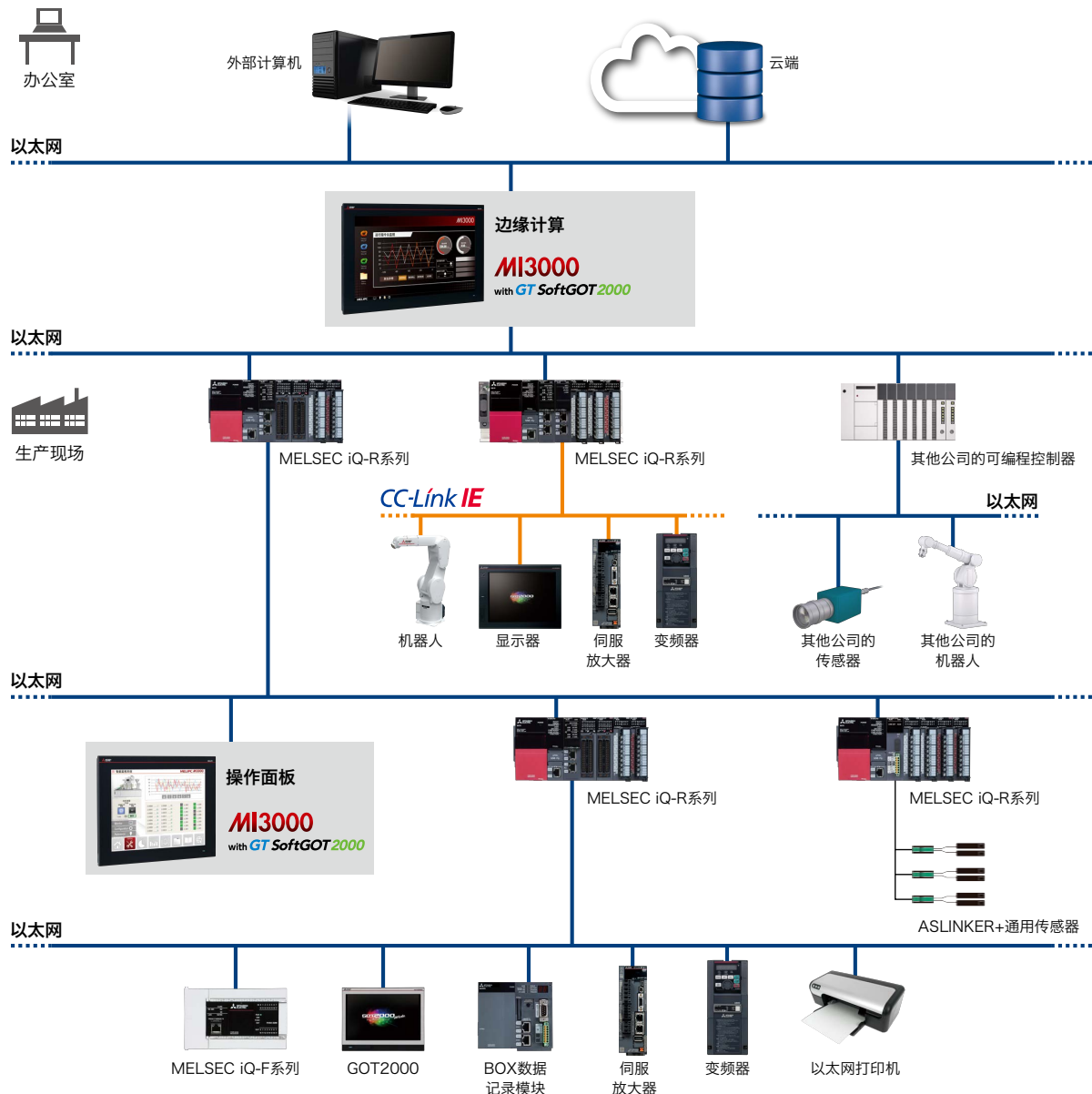
适用于边缘计算用途

预安装Edgecross基本软件和SLMP数据收集器,可轻松实现制造大数据的加工、与上位系统的关联等。

还可作为操作面板使用

利用GT SoftGOT2000,还可作为作业现场的操作终端使用。可灵活使用支持Windows® OS的软件,操作面板的使用方式变得更加丰富。

系统配置



GT SoftGOT2000可连接机种一览表

1. 三菱电机可编程控制器/C语言控制器/安全控制器/运动控制器

系列	型号	连接形式											
		以太网连接		CPU直接连接		串行通讯连接	CC-Link IE TSN连接	CC-Link IE 控制器网络连接	CC-Link IE 现场网络连接	MELSEC NET/H 连接	MELSEC NET/10 连接*1	MELIPC 直接连接	
		一对一	一对多 NEW	RS-232	USB								
MELSEC iQ-R系列	R00CPU NEW												
	R01CPU NEW												
	R02CPU NEW												
	R04CPU												
	R08CPU												
	R16CPU												
	R32CPU	○	○	×	○	○	×	○	○	×	×	×	
	R120CPU												
	R04ENCPU												
	R08ENCPU												
	R16ENCPU												
	R32ENCPU												
	R120ENCPU												
	R08SFCPU*27												
	R16SFCPU*27	○	○	×	○	○	×	○	○	×	×	×	
	R32SFCPU*27												
	R120SFCPU*27												
	R08PCPU*28												
	R16PCPU*28	○	○	×	○	○	×	○	○*29	×	×	×	
	R32PCPU*28												
	R120PCPU*28												
	R08PSFCPU*30												
	NEW												
	R16PSFCPU*30	○	○	×	○	×	×	○	○*29	×	×	×	
	NEW												
	R32PSFCPU*30												
	NEW												
	R120PSFCPU*30												
	NEW												
	MELSEC-Q系列 (Q模式)	Q03UDVCPU											
		Q04UDVCPU											
		Q06UDVCPU	○*23	○*23	○*18	○	○	×	○*2	○*4	○*23	○*23	×
		Q13UDVCPU											
		Q26UDVCPU											
		Q00UJCPU							○*2				
		Q00UCPU											
		Q01UCPU											
		Q02UCPU							○*3				
		Q03UDHCPU	○*23	○*23	○	○	○	×		○*4	○*23	○*23	×
		Q04UDHCPU											
Q06UDHCPU													
Q10UDHCPU													
Q13UDHCPU								○*2					
Q20UDHCPU													
Q26UDHCPU													
Q03UDEHCPU								○*3					
Q04UDEHCPU													
Q06UDEHCPU		○*23	○*23	○*18	○	○	×	○*2	○*4	○*23	○*23	×	
Q10UDEHCPU													
Q20UDEHCPU													
Q26UDEHCPU													
Q50UDEHCPU													
Q100UDEHCPU													
Q00JCPU													
Q00CPU*6		○*23	○*23	○	×	○	×	○*5	×	○*23	○*23	×	
Q01CPU*6													
Q02CPU*6													
Q02HCPU*6													
Q06HCPU*6		○*23	○*23	○	○	○	×	○*7	×	○*23	○*23	×	
Q12HCPU*6													
Q25HCPU*6													
Q02PHCPU									○*8				
Q06PHCPU		○*23	○*23	○	○	○	×		×	○*23	○*23	×	
Q12PHCPU									○*9				
Q25PHCPU													
Q12PRHCPU		○	○	○	○	×	×	○*9	×	○*10	○*10	×	
Q25PRHCPU													
Q12PRHCPU (主基板)		○	○	×	×	○	×	×	×	×	×	×	
Q25PRHCPU (扩展基板)													
MELSEC-QS系列	QS001CPU	○	○	×	○*11	×	×	○*12	○*13	○	○	×	
MELSEC-L系列	L02SCPU												
	L02SCPU-CM	○*14	○*15	○	○	○	×	×	○*16	×	×	×	
	L02SCPU-P												
	L02CPU												
	L02CPU-CM												
	L02CPU-P												
	L06CPU												
	L06CPU-P	○*14	○*14	○*17	○	○	×	×	○*16	×	×	×	
	L26CPU												
	L26CPU-P												
	L26CPU-BT												
	L26CPU-BT-CM												
L26CPU-PBT													
MELSEC iQ-F系列	FX5U												
	FX5UC	○	○	○	×	×	×	×	×	×	×		
	FX5UJ NEW				○								

· GT SoftGOT2000分为一对一连接的GT SoftGOT2000和一对多连接的GT SoftGOT2000(Multi-channel)两种。
 GT SoftGOT2000(Multi-channel)仅支持以太网连接、OPC UA服务器连接、微型计算机连接。因此，表中只有以太网连接分为一对一(GT SoftGOT2000)和一对多(GT SoftGOT2000(Multi-channel))两种情况记述。关于与OPC UA服务器的连接、微型计算机连接，请参照P.27。
 · 连接配置的详情，请参照“GT SoftGOT2000 Version1 操作手册”。

系列	型号	连接形式												
		以太网连接		CPU直接连接		串行通讯连接	CC-Link IE TSN连接	CC-Link IE 控制器网络连接	CC-Link IE 现场网络连接	MELSEC NET/H 连接	MELSEC NET/10 连接*1	MELIPC 直接连接		
		一对一	一对多 NEW	RS-232	USB									
可编程控制器	MELSEC-F系列	FX0												
	FX0S	×	×	○	×	×	×	×	×	×	×	×		
	FX0N													
	FX1													
	FX1S	×	×	○	×	×	×	×	×	×	×	×		
	FX1N													
	FX1NC													
	FX2	×	×	○	×	×	×	×	×	×	×	×		
	FX2C													
	FX2N	×	×	○	×	×	×	×	×	×	×	×		
	FX2NC													
	FX3G	○	○*31	○	○	×	×	×	×	×	×	×		
	FX3GC													
	FX3U													
FX3UC														
FX3S	○	○*31	○	○	×	×	×	×	×	×	×			
FX3GA														
FX3GE														
C语言控制器	MELSEC iQ-R系列	R12CCPU-V	○*25	○*25	×	○*26	○*19	×	○	○	×	×	×	
	MELSEC-Q系列	Q24DHCCPU-V												
		Q24DHCCPU-VG												
		Q24DHCCPU-LS	○	○	○*18	○	○*19	×	○*2	○	○	○	×	
		Q26DHCCPU-LS												
Q12DCCPU-V*20														
安全控制器	MELSEC-WS系列	WS0-CPU0												
	WS0-CPU1	×	×	×	×	×	×	×	×	×	×	×		
	WS0-CPU3													
运动控制器	MELSEC iQ-R系列	R16MTCPU												
	R32MTCPU	○	○	×	○	○	×	○	○	×	×	×		
	R64MTCPU													
	MELSEC-Q系列	Q172CPU	×	×	×	×	×	×	×	×	×	×	×	
		Q173CPU												
		Q172CPUN	×	×	×	×	×	×	×	×	×	×	×	
		Q173CPUN												
		Q172HCPU	×	×	×	×	×	×	×	×	×	×	×	
		Q173HCPU												
		Q172DCPU	×	×	×	×	×	×	×	×	×	×	×	
		Q173DCPU												
		Q172DCPU-S1	×	×	×	×	×	×	×	×	×	×	×	
		Q173DCPU-S1												
		Q172DSCPU	○*23	○*23	○*18	○	○	×	○	×	○*23	○*23	×	
		Q173DSCPU												
		Q170MCPU*21*22	○*23	○*23	○	○	○	×	○	○	○*4	○*23	○*23	×
		Q170MSCPU*22												
Q170MSCPU-S1*22	○*23	○*23	○	○	○	×	○	○	○*23	○*23	×			
MR-MQ100	×	×	×	×	×	×	×	×	×	×	×			
MELSECNET/H远程I/O站	QJ72LP25-25													
	QJ72LP25G	×	×	○	×	×	×	×	×	×	×	×		
	QJ72BR15													
CC-Link IE 现场网络起始模块	MELSEC iQ-R系列	RJ72GF15-T2	○	○	×	○	○	×	×	○*29	×	×	×	
	MELSEC-L系列	LJ72GF15-T2	×	×	×	○	○	×	×	○	×	×	×	
CC-Link IE 现场网络以太网适配器模块		NZ2GF-ETB*24	○	○	×	×	×	×	×	×	×	×		

*1 包括以NET/10模式使用MELSECNET/H的情况。无法连接远程I/O网络。
 *2 请使用序列号前5位为09042以上的CC-Link IE控制器网络模块。
 *3 请使用序列号前5位为09042以上的CPU和CC-Link IE控制器网络模块。
 *4 请使用序列号前5位为12012以上的CPU。
 *5 请使用功能版本B以上的CPU和功能版本D以上的CC-Link IE控制器网络模块。
 *6 多CPU系统配置时，请使用功能版本B以上的CPU。
 *7 请使用序列号前5位为09012以上的CPU。
 此外，1个网络的总站数为使用65站以上的情况下，请使用序列号前5位为09042以上的CC-Link IE控制器网络模块。
 *8 1个网络的总站数为使用65站以上的情况下，请使用序列号前5位为09042以上的CC-Link IE控制器网络模块。
 *9 请使用序列号前5位为10042以上的CPU和功能版本D以上的CC-Link IE控制器网络模块。
 *10 请使用版本K以上的MELSECNET/H接口板的驱动程序(SW0DNC-MNETH-B)。
 *11 仅可访问本站、本机设置。(无法访问其他站、其他号机)
 *12 请使用序列号前5位为10032以上的CPU和功能版本D以上的CC-Link IE控制器网络模块。
 *13 请使用序列号前5位为13042以上的CPU。
 *14 使用LJ71E71-100时，请使用序列号前5位为14112以上的CPU。
 *15 L02SCPU、L02SCPU-P、L02SCPU-CM由于没有内置以太网端口，因此请使用LJ71E71-100。
 *16 请使用序列号前5位为13012以上的CPU。
 *17 需要L6ADP-R2适配器。
 *18 由于没有串行端口，因此请通过多CPU系统的QCPU(RS-232)进行访问。
 *19 请在使用多CPU中由其他号机进行管理的串行通讯模块的串行端口。

*20 请使用序列号前5位为12042以上的CPU。
 *21 使用SV43时，请使用安装了以下OS版本的运动控制器CPU。
 SW7DNC-SV43Q□:00F以上
 *22 仅可连接可编程控制器CPU部分(1号机)。无法使用PERIPHERAL I/F。
 *23 在以太网、MELSECNET/H、MELSECNET/10连接中，监视以多CPU形式存在的QCPU的情况下，请务必使用功能版本B以上的网络模块。
 *24 可通过NZ2GF-ETB对其他站的软件进行监视。(无法对本站的软件进行监视)
 *25 由于没有支持RJ71EN71，因此请使用内置以太网端口。
 *26 由于没有与计算机连接的USB端口，因此请通过多CPU系统的RCPU进行监视。
 *27 请将安全功能模块R6FSM安装在基板上，并与RnSFCPU相邻。此外，RnSFCPU与安全功能模块R6FSM的配对版本必须互为一，该配对版本不一致时，RnSFCPU将不会动作。
 *28 构筑冗余系统时，请将冗余功能模块R6RFM安装在基板上，并与RnPCPU相邻。
 *29 冗余系统的情况下，请使用序列号前5位为18042以上的CC-Link IE现场网络接口板。
 *30 请邻接RnPSFCPU，将SIL2功能模块R6PSFM和冗余功能模块R6RFM安装到基本模块上。
 *31 基本模块的支持版本因使用的以太网模块而异。

以太网模块*	CPU		
	FX3U(C)	FX3G(C)	FX3S
FX3U-ENET-L	Ver. 2.21以上	不支持FX3U-ENET-L。	
FX3U-ENET-ADP*	Ver. 3.10以上	Ver. 2.00以上	Ver. 1.00以上

*连接FX3SCPU时，请使用FX3U-ENET-ADP Ver.1.20以上版本。

*32 可使用PERIPHERAL I/F。

1.1. 与三菱电机可编程控制器/C语言控制器/运动控制器连接时,可使用的模块

●以太网连接时

• 可编程控制器以太网模块

CPU系列	以太网模块
MELSEC iQ-R系列 C语言控制器(MELSEC iQ-R系列) 运动控制器(MELSEC iQ-R系列) CC-Link IE现场网络起始模块(MELSEC iQ-R系列)	RJ71EN71 ⁴ RJ71GN11-T2 NEW *6*7*8*9
MELSEC-Q系列(Q模式) MELSEC-QS系列 C语言控制器(MELSEC-Q系列) 运动控制器(MELSEC-Q系列) ¹	QJ71E71-100 QJ71E71-B5 QJ71E71-B2 QJ71E71
MELSEC-L系列	LJ71E71-100 ²
MELSEC-F系列	FX3U-ENET-L ³ FX3U-ENET-ADP ^{3*5}

*1 与Q170MCP、Q170MSCPU(-S1)连接时,仅可监视可编程控制器CPU部分(1号机)。PERIPHERAL I/F无法使用。

*2 使用LJ71E71-100时,请使用序列号前5位为14112以上的CPU。

*3 根据连接的CPU,需要扩展机器用选配件。

*4 构筑冗余系统时,请使用固件版本为"12"以上的版本。

*5 连接FX3SCPU时,请使用FX3U-ENET-ADP Ver.1.20以上版本。

*6 仅在GT SoftGOT2000_Multi上可使用。

*7 仅在MELSEC iQ-R系列的可编程控制器CPU上可使用。

*8 使用R00CPU、R01CPU、R02CPU时,请使用固件版本"11"以上。

*9 使用可编程控制器CPU(R00CPU、R01CPU、R02CPU除外)时,请使用固件版本"43"以上。

●串行通讯连接时¹

• 可编程控制器串行通讯模块

CPU系列	串行通讯模块	
MELSEC iQ-R系列 C语言控制器(MELSEC iQ-R系列) 运动控制器(MELSEC iQ-R系列) CC-Link IE现场网络起始模块(MELSEC iQ-R系列)	RJ71C24 ³ RJ71C24-R2 ³	
MELSEC-Q系列(Q模式) C语言控制器(MELSEC-Q系列) 运动控制器(MELSEC-Q系列) ²	QJ71C24 QJ71C24-R2 QJ71C24N QJ71C24N-R2	QJ71CMO QJ71CMON
MELSEC-L系列 CC-Link IE现场网络起始模块(MELSEC-L系列)	LJ71C24 LJ71C24-R2	

*1 仅可RS-232C通讯。

*2 与Q170MCP、Q170MSCPU(-S1)连接时,仅可监视可编程控制器CPU部分(1号机)。

*3 构筑冗余系统时,请使用固件版本为"07"以上的版本。

●CC-Link IE TSN连接时

CPU系列	CC-Link IE TSN模块
MELSEC iQ-R系列	×

●CC-Link IE控制器网络连接时

• 网络模块(可编程控制器侧)

CPU系列	CC-Link IE控制器网络模块
MELSEC iQ-R系列 C语言控制器(MELSEC iQ-R系列) 运动控制器(MELSEC iQ-R系列)	RJ71GP21-SX ²
MELSEC-Q系列(Q模式) MELSEC-QS系列 C语言控制器(MELSEC-Q系列) 运动控制器(MELSEC-Q系列) ¹	QJ71GP21-SX QJ71GP21S-SX

*1 与Q170MCP、Q170MSCPU(-S1)连接时,仅可监视可编程控制器CPU部分(1号机)。

*2 构筑冗余系统时,请使用固件版本为"12"以上的版本。

• 网络接口板(计算机侧)

种类	网络接口板
CC-Link IE控制器网络	Q80BD-J71GP21-SX Q80BD-J71GP21S-SX Q81BD-J71GP21-SX(光纤环路) Q81BD-J71GP21S-SX(光纤环路,带外部电源供给功能)

●CC-Link IE现场网络连接时

• 网络模块(可编程控制器侧)

CPU系列	CC-Link IE现场网络模块
MELSEC iQ-R系列 C语言控制器(MELSEC iQ-R系列) 运动控制器(MELSEC iQ-R系列)	RJ71GF11-T2 ² RJ71EN71 RD77GF4 RD77GF8 RD77GF16 RD77GF32
MELSEC-Q系列(Q模式) C语言控制器(MELSEC-Q系列) 运动控制器(MELSEC-Q系列) ¹	QJ71GF11-T2
MELSEC-QS系列	QS0J71GF11-T2
MELSEC-L系列	LJ71GF11-T2
MELSEC iQ-F系列	×

*1 与Q170MCP、Q170MSCPU(-S1)连接时,仅可监视可编程控制器CPU部分(1号机)。

*2 构筑冗余系统时,请使用固件版本为"12"以上的版本。

• GT SoftGOT2000分为一对一连接的GT SoftGOT2000和一对多连接的GT SoftGOT2000(Multi-channel)两种。
GT SoftGOT2000(Multi-channel)仅支持以太网连接、OPC UA服务器连接、微型计算机连接。因此,表中只有以太网连接分为一对一(GT SoftGOT2000)和一对多(GT SoftGOT2000(Multi-channel))两种情况记述。关于与OPC UA服务器的连接、微型计算机连接,请参照P.27。
• 连接配置的详情,请参照“GT SoftGOT2000 Version1 操作手册”。

• 网络接口板(计算机侧)

种类	网络接口板
CC-Link IE现场网络	Q81BD-J71GF11-T2

● MELSECNET/H、MELSECNET/10连接时

• 网络模块(可编程控制器侧)

CPU系列	MELSECNET/H、MELSECNET/10网络模块	
	光纤环路	同轴总线
MELSEC-Q系列(Q模式)*1 MELSEC-QS系列 运动控制器(MELSEC-Q系列)*2	QJ71LP21 QJ71LP21-25 QJ71LP21S-25	QJ71BR11*1
C语言控制器(MELSEC-Q系列)	QJ71LP21-25 QJ71LP21S-25	

*1 请使用功能版本B以上的CPU、MELSECNET/H网络模块。
*2 与Q170MCPUCPU、Q170MSCPU(-S1)连接时,仅可监视可编程控制器CPU部分(1号机)。

• 网络接口板(计算机侧)

种类	网络接口板
MELSECNET/H	Q80BD-J71LP21-25(光纤环路) Q80BD-J71LP21S-25(光纤环路、带外部电源供给功能) Q80BD-J71LP21G(光纤环路) Q80BD-J71BR11(同轴环路) Q81BD-J71LP21-25(光纤环路)

2. 三菱电机工业计算机 **NEW**

系列	型号	连接形式										
		以太网连接		CPU直接连接		串行通讯连接	CC-Link IE TSN连接	CC-Link IE 控制器网络连接	CC-Link IE 现场网络连接	MELSEC NET/H 连接	MELSEC NET/10 连接*1	MELIPC 直接连接
		一对一	一对多 NEW	RS-232	USB							
MELIPC	MI5122-VW	○	○	×	×	×	×	×	○	×	×	○

*1 仅支持以MNET/10模式使用MELSECNET/H的情况。无法连接远程I/O网络。

3. 三菱电机伺服放大器(SSCNET III/H)

系列	型号	运动控制器或可编程控制器	连接形式										
			以太网连接		CPU直接连接		串行通讯连接	CC-Link IE TSN连接	CC-Link IE 控制器网络连接	CC-Link IE 现场网络连接	MELSEC NET/H 连接	MELSEC NET/10 连接*1	
			简易运动模块	CPU机种	一对一	一对多 NEW							RS-232
MELSERVO-J4系列	MR-J4-□B	—	RnMTCPU	○	○	×	○	○	×	○	○	×	×
	MR-J4-□B-RJ	RD77MS	RnCPU	○	○	×	○	○	×	○	○	×	×
	MR-J4W2-□B	FX5-40SSC-S	FX5CPU	○	○	○	○	×	×	×	×	×	×
	MR-J4W3-□B	FX5-80SSC-S	FX5UCPU	○	○	○	○	×	×	×	×	×	×
MELSERVO-JE系列	MR-JE-□B	RD77MS*2	RnCPU	○	○	×	○	○	×	○	○	×	×
		FX5-40SSC-S	FX5CPU	○	○	○	×	×	×	×	×	×	×
		FX5-80SSC-S	FX5UCPU	○	○	○	×	×	×	×	×	×	×

*1 仅支持以MNET/10模式使用MELSECNET/H的情况。无法连接远程I/O网络。
*2 请使用固件版本为“3”以上的模块。

4. 三菱电机机器人控制器

系列	控制器名称	连接形式									
		以太网连接		CPU直接连接		串行通讯连接	CC-Link IE TSN连接	CC-Link IE 控制器网络连接	CC-Link IE 现场网络连接	MELSEC NET/H 连接	MELSEC NET/10 连接*1
		一对一	一对多 NEW	RS-232	USB						
F系列	CR750-Q(Q172DRCPU)	○*2	○*2	○*3	○*5	○	×	○*4	○	○	○
	CR751-Q(Q172DRCPU)										
	CR750-D	○	○	×	×	×	×	×	×	×	×
	CR751-D										
SQ系列	CRnQ-700(Q172DRCPU)	○*2	○*2	○*3	○*5	○	×	○*4	○	○	○
SD系列	CRnD-700	○	○	×	×	×	×	×	×	×	×
FR系列	CR800-D	○	○*7	×	×	×	×	×	×	×	×
	CR800-R(R16RTCPU)	○	○	×	○*6	×	×	×	×	×	×
	CR800-Q(Q172DSRCPU) NEW	○	○	○*3	○*5	○	×	○*4	○	○	○

*1 仅支持以MNET/10模式使用MELSECNET/H的情况。无法连接远程I/O网络。
*2 CRnQ-700、CR750/751-Q的DISP I/F无法使用。仅通过以太网模块(QJ71E71)或者多CPU(OnUDE)的内置以太网端口可进行以太网连接。
*3 CRnQ-700、CR750/751-Q、CR800-Q由于没有串行端口,因此请通过多CPU系统的QCPU(RS-232)进行访问。
*4 请使用序列号前5位为09042以上的CC-Link IE控制器网络模块。
*5 CR750-Q、CR751-Q、CRnQ-700、CR800-Q由于没有USB端口,因此请通过多CPU系统的QCPU进行访问。
*6 CR800-R由于没有USB端口,因此请通过多CPU系统的RCPU进行访问。
*7 CR800-D的内置LAN端口可实现以太网连接。

5. 三菱电机CNC

系列	连接形式									
	以太网连接		CPU直接连接		串行通讯连接	CC-Link IE TSN连接	CC-Link IE 控制器网络连接	CC-Link IE 现场网络连接	MELSEC NET/H 连接	MELSEC NET/10 连接*1
	一对一	一对多 NEW	RS-232	USB						
CNC C80(R16NCCPU-S1)	○	○	×	○ ⁴	×	×	×	×	×	×
CNC C70(Q173NCCPU)	○	○	○ ²	○	○	×	○ ³	○	○	○

*1 仅支持以MNET/10模式使用MELSECNET/H的情况。无法连接远程I/O网络。

*2 CNC C70由于没有串行端口,因此请通过多CPU系统的QCPU(RS-232)进行访问。

*3 请使用序列号前5位为09042以上的CC-Link IE控制器网络模块。

*4 CNC C80由于没有USB端口,因此请通过多CPU系统的RCPU进行访问。

6. 其他公司的可编程控制器/运动控制器

制造商	型号	连接形式							
		以太网连接		CPU直接连接 (RS-232)	串行通讯连接 (RS-232)				
		一对一	一对多 NEW						
欧姆龙(株)	SYSMAC CJ1	CJ1H CJ1G	CJ1M	○	○	○	×		
	SYSMAC CJ2	CJ2H		○	○	○	×		
		CJ2M		○	○	○ ¹	×		
	SYSMAC CPM	CPM2A		×	×	○	×		
	SYSMAC CQM1	CQM1		×	×	○ ²	×		
	SYSMAC CQM1H	CQM1H		×	×	○	×		
	SYSMAC CP1	CP1E(N型)		×	×	○ ⁶	×		
	SYSMAC CS1	CS1H CS1G	CS1D ³		○	○	○	×	
		SYSMAC CVM1/CV ⁴	CVM1-CPU11-V□ CVM1-CPU01-V□ CV500-CPU01-V□	CV1000-CPU01-V□ CV2000-CPU01-V□	×	×	○	×	
	SYSMAC α	C200HX C200HG	C200HE		×	×	○	×	
NJ	NJ501-□□□□ NJ101-□□□□	NJ301-□□□□		×	×	×	×		
(株)基恩士		KV-700 KV-1000	KV-3000	○	○	×	×		
		KV-5000 KV-7300	KV-5500	○	○	×	×		
		KV-7500		○	○	×	×		
		PU811		○	○	×	×		
		PUM11 NEW PUM12 NEW PUM14 NEW		○	○	×	×		
(株)安川电机		GL120	GL130	×	×	○	×		
		GL60S GL60H	GL70H	×	×	×	○		
		CP-9200SH		×	×	×	○		
		CP-9300MS		×	×	○	×		
		MP920		○	○	○	○		
		MP930		×	×	○	×		
		MP940		×	×	○	×		
		PROGIC-8		×	×	○	×		
		CP-9200(H)		×	×	○	×		
		CP-312		×	×	×	×		
		CP-317		○	○	×	○		
		MP2200 MP2300	MP2300S	○	○	×	○		
		MP3200	MP3300	○	○	×	×		
		横河电机(株)	FA-M3	F3SP05 F3SP08 F3FP36 F3SP21 F3SP25 F3SP28 F3SP35	F3SP38 F3SP53 F3SP58 F3SP59 F3SP66 F3SP67	○	○	×	×
				F3SP71-4N F3SP71-4S	F3SP76-7S	○	○	×	×
STARDOM	NFCP100			○ ⁷	○ ⁷	×	×		
Siemens AG	SIMATIC S7-200系列 ⁵ SIMATIC S7-300系列	SIMATIC S7-400系列 SIMATIC S7-1200系列 ⁵		○	○	×	×		

*1 仅CJ2M-CPU1□可连接。

*2 由于CQM1-CPU11没有RS-232接口,因此无法连接。

*3 CPU单独系统配置时,仅单独使用通讯模块的情况下可连接。

*4 SYSMAC CVM1/CV可通过版本1以上的CPU使用。

*5 S7-200系列、S7-1200系列的以太网连接仅OP通讯可使用。

*6 无法连接CP1E的E型。

*7 仅支持MODBUS⁷/TCP连接。请使用MODBUS⁷/TCP主站通讯驱动程序。

- GT SoftGOT2000分为一对一连接的GT SoftGOT2000和一对多连接的GT SoftGOT2000(Multi-channel)两种。
GT SoftGOT2000(Multi-channel)仅支持以太网连接、OPC UA服务器连接、微型计算机连接。因此，表中只有以太网连接分为一对一(GT SoftGOT2000)和一对多(GT SoftGOT2000(Multi-channel))两种情况记述。关于与OPC UA服务器的连接、微型计算机连接，请参照P.27。
- 连接配置的详情，请参照“GT SoftGOT2000 Version1 操作手册”。

6.1. 与其他公司的串行通讯连接、以太网连接时，可使用的模块

制造商		以太网		RS-232	
欧姆龙(株)	以太网模块	CS1W-ETN21 CS1W-EIP21	CJ1W-ETN21 CS1D-ETN21D	—	
(株)基恩士	以太网模块	KV-LE20V KV-EP21V	KV-LE21V	—	
(株)东芝	以太网模块	EN811		—	
(株)安川电机	MEMOBUS模块 通讯模块	218IF 218IF-01 218IF-02 ¹⁾ 218TXB	JAMSC-IF60 JAMSC-IF61 CP-217IF 217IF	217IF-01 218IF-01 218IF-02 ¹⁾	
横河电机(株)	以太网接口模块	F3LE01-5T F3LE11-0T F3LE12-0T		—	
Siemens AG	以太网模块	CP243-1 CP243-1 IT CP343-1 CP343-1 Advanced	CP343-1 IT CP343-1 Lean CP443-1 CP443-1 IT	—	

*1 MP2200, MP2300, MP2300S通过以太网连接、RS-232连接的情况下，请使用软件版本2.60以上的CPU。

7. MODBUS® 机器

可与支持MODBUS®/TCP主站、MODBUS®/TCP从站连接的机器进行通讯。
动作确认完成的MODBUS®机器，请参照三菱电机FA网站的技术快讯。
“List of Valid Devices Applicable for GOT2000 Series MODBUS® Connection” No.GOT-A-0070(英文版)

8. SLMP机器

可与支持SLMP连接的机器进行通讯。
动作确认完成的SLMP机器，请参照三菱电机FA网站的技术快讯。
“List of SLMP-compatible Equipment Validated to Operate with the GOT2000 Series” No.GOT-A-0085(英文版)

9. OPC UA服务器 NEW

可与OPC UA服务器进行通讯。
动作确认完成的OPC UA服务器，请参照三菱电机FA网站的技术快讯。“List of OPC UA Servers Validated to Operate with the GOT2000 Series”No.GOT-A-0137(英文版)

10. 微型计算机连接 NEW

将计算机、微电脑板、可编程控制器等与GOT连接，可对GOT的虚拟软件进行数据的写入/读取。

相关样本介绍



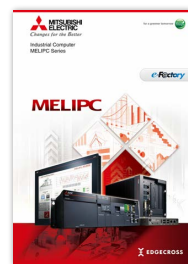
三菱电机人机界面
GOT2000系列样本
L(NA)08271CHN



Monitoring Control System
Solutions
L(NA)08577ENG(英文版)



三菱电机
支持Edgecross软件
综合样本
L(NA)16075CHN



Industrial Computer
MELIPC Series
L(NA)08578ENG(英文版)



三菱电机
e-Factory支援包
E001CHN



三菱电机 FA Application Package
iQ Monozukuri 工程远程监视
L(NA)08675CHN

规格

项目	内容
分辨率(点)	640 ~ 1920 × 480 ~ 1200
显示颜色	65536色
存储器容量	57MB
连接形式 ¹⁾	以太网连接、CPU直接连接、串行通讯连接、CC-Link IE 控制器网络连接、CC-Link IE 现场网络连接、总线连接 ²⁾ 、MELSECNET 连接

*1 所需机器因各连接形式而异。
*2 仅在使用计算机CPU模块时可连接。

动作环境

项目	内容
计算机	运行Windows [®] 的个人计算机 MELIPC(MI5122-VW、MI3321G-W ¹³⁾ 、MI3315G-W ¹³⁾ 、MI2012-W、MI2012-W-CL ¹⁴⁾
OS(简体中文版)	Microsoft [®] Windows Server [®] 2016 Standard (64位) ¹⁾ 、1 ³ 5 ⁷ 16 ¹⁷ Microsoft [®] Windows Server [®] 2012 R2 Standard (64位) ¹⁾ 、1 ³ 5 ⁶ 7 ¹⁶ 17 Microsoft [®] Windows Server [®] 2008 R2 (Enterprise, Standard) (64位) ¹⁾ 、1 ³ 4 ⁵ 17 Microsoft [®] Windows [®] 10 (Enterprise, Pro) (64位/32位) ¹⁾ 、1 ³ 5 ⁷ 16 ¹⁷ Microsoft [®] Windows [®] 10 (Home) (64位/32位) ¹⁾ 、1 ³ 5 ¹⁶ 17 Microsoft [®] Windows [®] 10 IoT Enterprise 2019 LTSC (64位)(英文版OPK + 中文(简体)语言包) ¹⁾ 、1 ³ 5 ⁷ 10 ¹¹ 16 ¹⁷ Microsoft [®] Windows [®] 10 IoT Enterprise 2016 LTSC (64位)(英文版OPK + 中文(简体)语言包) ¹⁾ 、1 ³ 5 ⁷ 10 ¹¹ 16 ¹⁷ Microsoft [®] Windows [®] 8.1(Enterprise, Pro) (64位/32位) ¹⁾ 、1 ³ 5 ⁶ 7 ¹⁶ 17 Microsoft [®] Windows [®] 8.1(64位/32位) ¹⁾ 、1 ³ 5 ⁶ 16 ¹⁷ Microsoft [®] Windows [®] 8(Enterprise, Pro) (64位/32位) ¹⁾ 、1 ³ 5 ⁶ 7 ¹⁶ 17 Microsoft [®] Windows [®] 8(64位/32位) ¹⁾ 、1 ³ 5 ⁶ 16 ¹⁷ Microsoft [®] Windows [®] 7(Ultimate, Enterprise, Professional) (64位/32位) ¹⁾ 、1 ³ 4 ⁵ 17 Microsoft [®] Windows [®] 7(Home Premium) (64位/32位) ¹⁾ 、1 ³ 5 ¹⁷ Microsoft [®] Windows [®] 7(Starter) (32位) ¹⁾ 、1 ³ 17 Microsoft [®] Windows Vista [®] (Ultimate, Enterprise, Business, Home Premium, Home Basic)(32位) Service Pack1以上 ¹⁾ 、1 ³ Microsoft [®] Windows [®] XP(Professional, Home Edition) (32位) Service Pack3以上 ²⁾ 、2 ³
CPU	推荐Intel Core™2 Duo处理器 2.0GHz以上
存储器	使用64位OS时: 推荐2GB以上 使用32位OS时: 推荐1GB以上
显示器	分辨率: XGA(1024×768点)以上
硬盘剩余容量 ⁸⁾	安装时: 推荐5GB以上 执行时: 推荐12MB以上
显示颜色	High Color(16位)以上
硬件	GT27-SGTKEY-U(许可证密钥(USB端口用))
其他软件	创建工程数据时, 需要以下软件。 · GT Designer3 Version1.100E以上 ⁹⁾ 、12 使用PX Developer关联时, 需要以下软件。 · PX Developer Version1.40S以上 · GT Designer3 Version1.105K以上 ⁹⁾ 使用GX Simulator连接时, 需要以下软件。 · GX Simulator Version5.00A以上 使用GX Simulator2连接时, 需要以下软件。 · GX Works2 Version1.09K以上 使用GX Simulator3连接时, 需要以下软件。 · GX Works3 Version1.007H以上 使用MT Simulator2连接时, 需要以下软件。 · MT Works2 Version1.70Y以上 使用OPC UA客户机连接时, 需要以下软件。 · GT OPC UA Client ¹⁵⁾
其他硬件	请使用以上OS所支持的硬件。 · 安装时: 鼠标、键盘、DVD-ROM驱动器 · 执行时: 鼠标、键盘 · 打印时: 打印机 以下内容, 请在需要的时候准备。 · 执行时(仅限输出蜂鸣器音等时): 声音功能、扬声器

*1 安装及使用GT SoftGOT2000时, 必须具备管理员权限。
在1台计算机中, 同时使用GT SoftGOT2000和其他MELSOFT产品时, 其他MELSOFT产品也应以管理员权限执行。

*2 安装及使用GT SoftGOT2000时, 必须具备管理员权限。

*3 不支持以下功能。
· 在Windows兼容模式下启动应用程序
· 用户的简易切换
· 桌面主题的更改(字体大小的更改)
· 远程桌面
· 100%以外的DPI设置(Windows[®] XP、Windows Vista[®]时)
· 将画面上的文字和图片的尺寸设置为[小-100%]以外(Windows[®] 10、Windows[®] 8.1、Windows[®] 8、Windows[®] 7时)

*4 不支持Windows XP模式。

*5 支持的触摸操作作为点触和长按。
因为不支持轻拂等操作, 所以通过触摸操作无法进行如下操作。
· 同时按下2个触摸开关
· 通过滑动操作移动重叠窗口、主窗口
在GT SoftGOT2000的[环境设置]对话框中, 勾选[长按作为右键单击动作]时, 无法进行以下操作。
· 在[动作设置]中选择[点动]的触摸开关的操作
· 在[延迟]中选择[ON]的触摸开关的操作
· 实用程序调用的操作

*6 不支持Modern UI样式。

*7 不支持Hyper-V。

*8 使用GT Designer3、PX Developer时, 另需可用空间。关于使用GT Designer3时需要的可用空间, 请根据GT Works3动作环境确认。
关于使用PX Developer监视工具时需要的可用空间, 请参照以下手册。
· PX Developer Version□ 操作手册(监视工具篇)
使用用户创建应用程序时, 另需可用空间。

*9 请使用与GT SoftGOT2000同样收纳在GT Works3的GT Designer3。

*10 不支持以下OS。
· Microsoft[®] Windows[®] 10 IoT Enterprise for Retail or Thin Client
· Microsoft[®] Windows[®] 10 IoT Enterprise for Tablets
· Microsoft[®] Windows[®] 10 IoT Enterprise for Small Tablets

*11 不支持设置了以下Lockdown功能的环境。
· 统一写入筛选器
· Assigned Access
· USB滤波器
· AppLocker
· Layout Control
· Shell Launcher

*12 使用Edgecross关联功能需要Ver1.195D以上版本。

*13 使用MI3321G-W、MI3315G-W时, 请使用GT SoftGOT2000(英文版)。

*14 Microsoft[®] Windows[®] 10 IoT Enterprise 2016 LTSC已预安装。
关于MELIPC的规格, 请参照以下手册。
· MELIPC MI5000 Series User's Manual (Startup)
· MELIPC MI3000用户手册
· MI2012-W User's Manual

*15 使用OPC UA客户机连接时, 请使用Windows[®] 7及以下的OS。

*16 应将高速启动设为无效。
如果设置为有效, 则计算机关机后再启动时, GT SoftGOT2000可能会无法正常工作。

*17 部分触控笔可能无法使用。

产品一览表

GT SoftGOT2000

产品名	型号	内容
GT SoftGOT2000用许可证密钥*1	GT27-SGTKEY-U	USB端口用许可证密钥

*1 为正常使用GT SoftGOT2000, 每台计算机都需要GT SoftGOT2000用许可证密钥。
MELIPC MI3000无需GT SoftGOT2000用许可证密钥即可使用GT SoftGOT2000, GT SoftGOT2000的软件捆绑于GT Works3。

MELIPC

产品名	型号	画面尺寸	外壳颜色	概要
MELIPC MI3000	MI3321G-W	21.5英寸宽屏 Full HD	黑	Edgecross基本软件、 SLMP数据收集器、 GT SoftGOT2000预安装
	MI3315G-W	15英寸 XGA	黑	

工程工具

产品名	型号	内容		
显示器画面生成软件 MELSOFT GT Works3	SW1DND-GTWK3-E	英语版	标准许可产品*1	DVD-ROM版
	SW1DND-GTWK3-C	简体中文版		

*1 如需2个以上的许可证, 敝公司提供所需数量的许可证。关于详细内容, 敬请垂询当地销售公司。

关于商标、注册商标等事项

DisplayPort是Video Electronics Standards Association在美国以及其他国家的商标或注册商标。
Intel, Intel Core, Atom是Intel Corporation在美国以及其他国家的商标。
Microsoft, Windows, Azure, Excel是美国Microsoft Corporation在美国以及其他国家的注册商标。
MODBUS是Schneider Electric SA的注册商标。
MTConnect是The Association For Manufacturing Technology的注册商标。
OPC, OPC UA是OPC Foundation的商标或注册商标。
PCI Express是PCI-SIG的注册商标。
PictBridge是佳能株式会社的注册商标。
SD, SDHC的徽标是SD-3C, LLC.的注册商标或商标。
以太网, ETHERNET是Xerox Corporation的注册商标。
本文中出现的其他公司名、产品名均为各公司的商标或注册商标。

由于印刷关系, 照片的颜色可能与实际产品的颜色有所差异。
此外, 本文中所使用的画面为嵌入式图像, 可能与实际显示有所差异。

使用前的注意事项

本样本对产品的典型特征和功能进行了说明, 但并未涉及使用及模块组合方面的限制及其它信息。因此, 使用产品前, 请务必阅读产品的“用户手册”。
三菱电机对下述损害均不承担责任: 并非由于三菱电机的责任造成的损害; 由于三菱电机产品的故障所导致的商机损失或利益损失; 由于三菱电机无法预见的一些特殊因素所造成的损坏、连带损坏及事故赔偿; 非三菱电机品牌产品的损坏及其它责任。

⚠ 关于安全使用

- 为正确使用本资料中介绍的产品, 请务必在使用产品前阅读相关手册。
- 这些产品均为针对一般工业用途而生产的通用产品, 并非设计用于与人身安全有关的设备或系统。
- 如果要将产品应用于原子能、电力、航空、医疗或客运车辆等特殊领域, 请事先垂询三菱公司。
- 这些产品是在严格的质量控制体系下生产的。但若要将产品安装于一旦产品失效将会造成重大事故或损失的场合, 请在系统中设定相关的备份功能或失效保护功能。

◆全球支援

全球FA中心



中国大陆

上海FA中心

三菱电机自动化(中国)有限公司
上海市长宁区虹桥路1386号三菱电机自动化中心10层
Tel: +86-21-2322-3030 / Fax: +86-21-2322-3000(9611#)

北京FA中心

三菱电机自动化(中国)有限公司北京分公司
北京市朝阳区酒仙桥路20号颐堤港一座第五层
Tel: +86-10-6518-8830 / Fax: +86-10-6518-2938

天津FA中心

三菱电机自动化(中国)有限公司天津分公司
天津市河西区友谊路35号城市大厦3203室
Tel: +86-22-2813-1015 / Fax: +86-22-2813-1017

广州FA中心

三菱电机自动化(中国)有限公司广州分公司
广州市海珠区新港东路1068号中洲中心北塔1609室
Tel: +86-20-8923-6730 / Fax: +86-20-8923-6715

Taiwan

台北FA中心

SETSUYO ENTERPRISE CO., LTD.
3F, No.105, Wugong 3rd Road, Wugu District,
New Taipei City 24889, Taiwan
Tel: +886-2-2299-9917 / Fax: +886-2-2299-9963

Korea

韩国FA中心

Mitsubishi Electric Automation Korea Co., Ltd.
8F, Gangseo Hangang Xi-tower A, 401,
Yangcheon-ro, Gangseo-Gu, Seoul 07528, Korea
Tel: +82-2-3660-9632 / Fax: +82-2-3664-0475

ASEAN

东盟FA中心

Mitsubishi Electric Asia Pte. Ltd.
307 Alexandra Road, Mitsubishi Electric Building,
Singapore 159943
Tel: +65-6470-2475 / Fax: +65-6476-7439

Indonesia

印尼FA中心

PT. Mitsubishi Electric Indonesia Cikarang Office
Jl. Kenari Raya Blok G2-07A Delta Silicon 5,
Lippo Cikarang - Bekasi 17550, Indonesia
Tel: +62-21-2961-7797 / Fax: +62-21-2961-7794

Vietnam

河内FA中心

Mitsubishi Electric Vietnam Co., LTD.
Ha Noi Office
6th Floor, Detech Tower, 8 Ton That Thuyet Street,
My Dinh 2 Ward, Nam Tu Liem District, Hanoi City, Vietnam
Tel: +84-24-3937-8075 / Fax: +84-24-3937-8076

胡志明市FA中心

Mitsubishi Electric Vietnam Co., LTD.
Ho Chi Minh Head Office
Unit 01-04, 10th Floor, Vincom Center, 72 Le
Thanh Ton Street, District 1, Ho Chi Minh City, Vietnam
Tel: +84-28-3910-5945 / Fax: +84-28-3910-5947

Thailand

泰国FA中心

Mitsubishi Electric Factory Automation
(Thailand) Co., Ltd.
101, True Digital Park Office, 5th Floor, Sukhumvit Road,
Bangchak, Phra Khanong, Bangkok 10260, Thailand
Tel: +66-2092-8600 / Fax: +66-2043-1231-33

India

印度·浦那FA中心

Mitsubishi Electric India Pvt. Ltd.
Pune Branch
Emerald House, EL-3, J Block, M.I.D.C., Bhosari,
Pune - 411026, Maharashtra, India
Tel: +91-20-2710-2000 / Fax: +91-20-2710-2100

印度·古尔冈FA中心

Mitsubishi Electric India Pvt. Ltd.
Gurgaon Head Office
2nd Floor, Tower A & B, Cyber Greens, DLF Cyber City,
DLF Phase - III, Gurgaon - 122002, Haryana, India
Tel: +91-124-463-0300 / Fax: +91-124-463-0399

印度·班加罗尔FA中心

Mitsubishi Electric India Pvt. Ltd.
Bangalore Branch
Prestige Emerald, 6th Floor, Municipal No. 2,
Madras Bank Road, Bangalore - 560001, Karnataka, India
Tel: +91-80-4020-1600 / Fax: +91-80-4020-1699

印度·艾哈迈达巴德FA中心

Mitsubishi Electric India Pvt. Ltd.
Chennai Branch
Citilights Corporate Centre No.1, Vivekananda Road,
Srinivasa Nagar, Chetpet, Chennai - 600031,
Tamil Nadu, India
Tel: +91-44-4554-8772 / Fax: +91-44-4554-8773

印度·钦奈FA中心

Mitsubishi Electric India Pvt. Ltd.
Ahmedabad Branch
B/4, 3rd Floor, SAFAL Profitaire, Corporate Road, Prahaladnagar,
Satellite, Ahmedabad - 380015, Gujarat, India
Tel: +91-79-6512-0063 / Fax: -

印度·哥印邦陀FA中心

Mitsubishi Electric India Pvt. Ltd.
Coimbatore Branch
BMH Srinivas, 2nd Floor, Door No.1604, Trichy Road,
Near ICICI Bank, Coimbatore - 641018, Tamil Nadu, India
Tel: +91-422-438-5606 / Fax: -

Americas

北美FA中心

Mitsubishi Electric Automation, Inc.
500 Corporate Woods Parkway, Vernon Hills, IL 60061, U.S.A.
Tel: +1-847-478-2100 / Fax: +1-847-478-2253

Mexico

墨西哥FA中心

MITSUBISHI ELECTRIC AUTOMATION, INC.
Queretaro Office
Parque Tecnológico Innovacion Queretaro Lateral
Carretera Estatal 431, Km 2+200, Lote 91 Modulos
1 y 2 Hacienda la Machorra, CP 76246, El Marques,
Queretaro, Mexico
Tel: +52-442-153-6014 / Fax: -

Mexico

墨西哥城FA中心

Mitsubishi Electric Automation, Inc.
Mexico Branch
Mariano Escobedo #69, Col. Zona Industrial,
Tlalhepantla Edo. Mexico, C.P.54030
Tel: +52-55-3067-7511 / Fax: -

墨西哥蒙特雷FA中心

MITSUBISHI ELECTRIC AUTOMATION, INC.
Monterrey Office
Plaza Mirage, Av. Gonzalitos 460 Sur, Local 28, Col.
San Jeronimo, Monterrey, Nuevo Leon, C.P. 64640, Mexico
Tel: +52-55-3067-7521 / Fax: -

Brazil

巴西FA中心

Mitsubishi Electric do Brasil Comercio e Servicos
Ltda.
Avenida Adelino Cardana, 293, 21 andar, Bethaville,
Barueri SP, Brasil CEP 06401-147
Tel: +55-11-4689-3000 / Fax: +55-11-4689-3016

Europe

欧洲FA中心

Mitsubishi Electric Europe B.V. Polish Branch
ul. Krakowska 50, 32-083 Balice, Poland
Tel: +48-12-347-65-00 / Fax: -

德国FA中心

Mitsubishi Electric Europe B.V. German Branch
Mitsubishi-Electric-Platz 1, 40882 Ratingen, Germany
Tel: +49-2102-486-0 / Fax: +49-2102-486-1120

英国FA中心

Mitsubishi Electric Europe B.V. UK Branch
Travellers Lane, Hatfield, Hertfordshire, AL10 8XB, U.K.
Tel: +44-1707-28-8780 / Fax: +44-1707-27-8695

意大利FA中心

Mitsubishi Electric Europe B.V. Italian Branch
Centro Direzionale Colleoni - Palazzo Sirio,
Viale Colleoni 7, 20864 Agrate Brianza (MB), Italy
Tel: +39-039-60531 / Fax: +39-039-6053-312

捷克FA中心

Mitsubishi Electric Europe B.V. Czech Branch
Pekarska 621/7, 155 00 Praha 5, Czech Republic
Tel: +420-255-719-200 / Fax: -

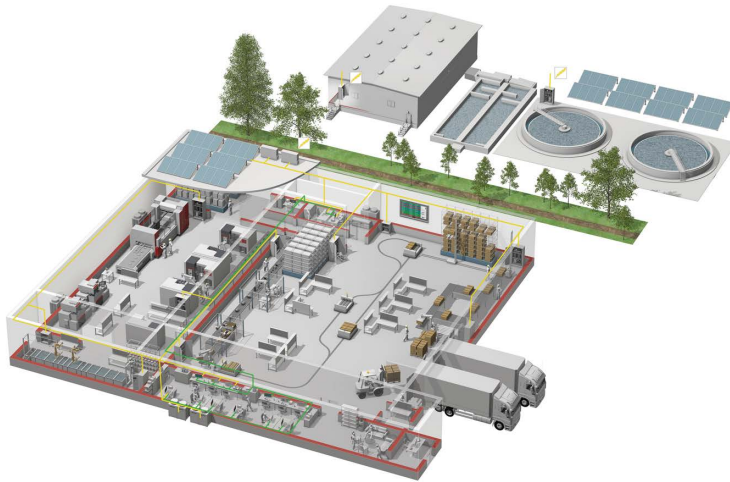
俄罗斯FA中心

Mitsubishi Electric (Russia) LLC
St. Petersburg Branch
Piskarevsky pr. 2, bld 2, lit "Sch", BC "Benua",
office 720, 195027, St. Petersburg, Russia
Tel: +7-812-633-3497 / Fax: +7-812-633-3499

土耳其FA中心

Mitsubishi Electric Turkey A.S. Umraniye Branch
Serifali Mahallesi Nutuk Sokak No:5, TR-34775
Umraniye / Istanbul, Turkey
Tel: +90-216-526-3990 / Fax: +90-216-526-3995

YOUR SOLUTION PARTNER



三菱电机可提供从控制、驱动产品到数控、加工机、工业机器人等广泛的自动化设备。

可信赖的品牌

自1870年创立以来，“三菱”的名字就被金融、商业、工业领域大约45家企业作为公司名称的一部分使用。

时至今日，“三菱”这个品牌作为高品质的象征驰名世界。

三菱电机株式会社宇宙开发、运输、半导体、能源系统、信息通信处理、AV设备和家电、建筑、能源管理、自动化系统领域开展业务，在121个国家和地区拥有237家工厂和研究所。

为什么说“三菱电机的自动化解决方案可以信赖”呢？这正是因为可靠、高效、易用的自动化设备和控制装置，首先都在我们自己的工厂里使用并经过验证。

作为一个销售额4兆日元（400亿美元以上）、拥有10万多名员工的世界五百强企业之一，三菱电机不仅可以提供高品质的产品，而且还可以提供高水平的服务和技术支持。



低压配电控制设备：MCCB、MCB、ACB



高压配电控制设备：VCB、VCC



电力监控、能源管理



可编程控制器



变频器、伺服系统



人机界面 (HMI)



数控系统 (CNC)



工业机器人：SCARA、多关节机械手臂



加工机：放电加工机、激光加工机、激光打孔机



变压器、空调、太阳能发电系统

※向各国提供的产品不同。

Global Partner. Local Friend.

GT SoftGOT2000

三菱电机自动化(中国)有限公司

上海市虹桥路1386号 三菱电机自动化中心 200336
No.1386 Hongqiao Road, Mitsubishi Electric Automation Center, Shanghai, China, 200336
电话: 86-21-2322-3030 传真: 86-21-2322-3000
官网: <http://cn.MitsubishiElectric.com/fa/zh/> 技术支持热线: 400-821-3030

