

さまざまなシーンでの使いやすさを追求! 三菱 電子式 指示計器 Super-Sシリーズ

アナログ出力6chなら、 三菱電機。



三菱電機は、アナログ出力6ch品をラインアップして、よりきめ細やかなエネルギー計測需要にお応えします。

その他にも盤メーカー様の設定・確認作業をサポートする機能を追加するなど、“使いやすさ”を追求しました。

詳しくは裏面へ



製品ラインアップ

Super-Sシリーズは幅広いラインアップを取り揃えています。用途・設置シーンに合わせてご選定ください。

一般計測	特殊用途
ME110SSR	三相デマンド電流計測 ME110SSBA
ME110SSR-4AP	ME110SSBA-H
ME110SSR-4APH	零相電圧計測 ME110SSZ-2AH
ME110SSR-4A2P	ME110SSZ-BH
ME110SSR-6APH	ME110SSZ-CH
ME110SSR-6A2P	高調波メータリレー ME110SSR-HAH
ME110SSR-B	
ME110SSR-BH	デマンドメータ・デマンドメータリレー
ME110SSR-C	デマンド電流計測 DE110SSAA
ME110SSR-CH	DE110SSAA-H
ME110SSR-MB	デマンド電圧計測 DE110SSAV
ME110SSF	DE110SSAV-H
ME110SSF-PH	
ME110SSF-2APH	単機能指示計器
ME110SSF-L	電流計測 LE110SSAA
ME110SSL-2AP3H	LE110SSAA-H
ME110SSL-B2H	電圧計測 LE110SSAV
ME110SSL-C2H	LE110SSAV-H

形名構成

ME 110 SSR - 6APH

記号	種類	記号	サイズ(mm)	記号	機種	記号	出力の種類
ME	電子式マルチ指示計器	110	110×110	SSR	一般計測	A	アナログ出力
DE	電子式デマンドメータ・デマンドメータリレー			SSF	一般計測(機能限定)	P	パルス出力
LE	電子式単機能指示計器			SSFL	一般計測+漏電計測	H	警報出力
				SSBA	三相デマンド電流計測	B	B/NET伝送付
				SSZ	零相電圧	C	CC-Link通信付
				SSAA	交流電流	MB	RS-485(MODBUS®RTU)通信付
				SSAV	交流電圧	HAH	高調波計測・警報出力

MODBUS®はSchneider Automation Inc. の登録商標です。

※各記号の前の数字は出力点数を示しています。
例: 6APHはアナログ6点、パルス1点、警報1点



Super-Sシリーズの詳細は製品カタログもご参照ください

三菱 電子式 指示計器 Super-Sシリーズ
(資料番号: Y-0705)

電子式指示計器
ME110SSR



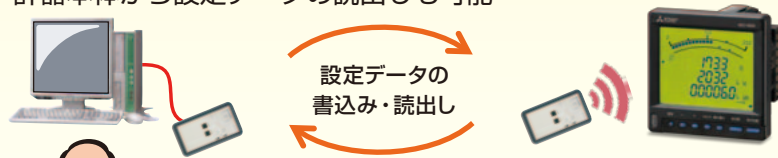
設定データ受信器
ME-RS01



Super-Sシリーズなら 設定作業から動作確認まで、工程の効率化を徹底サポート！

◆設定データ送受信器を使いこなして設定作業時間を短縮！

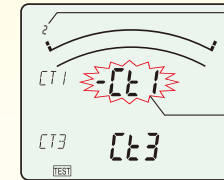
- ・設定データはPCで簡単作成
- ・設定データは設定データ送受信器で計器本体へ書き込み
- ・計器本体から設定データの読み出しも可能



設定ソフトウェアはFAサイトから無償ダウンロード。
設定データはCSV形式で出力・保存できますので、
データの管理・受渡しも楽々！

◆誤結線パターン表示機能で結線状態が一目瞭然！

- ・正しく結線されていれば「Good」を表示
- ・誤結線箇所があれば点滅表示でお知らせ

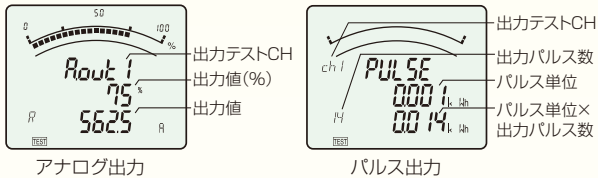


VT・CTのテレコ配線も
すぐに発見
盤出荷前の配線確認が簡単！

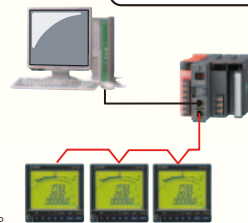


◆上位装置との読み合わせ確認も簡単！

- ・アナログ、パルス、警報、通信のテスト信号を計器から出力



テスト信号出力機能を使えば、
上位装置との配線、動作確認も
シンプル&スピーディにできます！



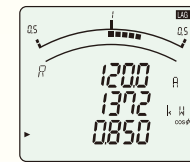
- ・各種通信機能付品をラインアップ

B/NET, CC-Link, MODBUS®RTU

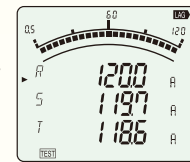
MODBUS®はSchneider Automation Inc.の登録商標です。

◆表示中の4要素以外も、手軽に確認

- ・運転画面に表示している計測値以外も、表示設定を変更することなくその場で確認できます



バーグラフ (cosφ)
上段：電流 (R相) 設定と表示切替ボタンの長押し
中段：電力
下段：力率



毎回表示設定を変える必要なし！誤って設定を変更してしまうことも防止できます！



三菱電機株式会社

〒100-8310 東京都千代田区丸の内2-7-3(東京ビル)

お問い合わせは下記へどうぞ

本社 機器営業第一部	〒100-8310 東京都千代田区丸の内2-7-3(東京ビル7F)	(03) 3218-6662
北海道支社	〒060-8693 札幌市中央区北二条西4-1(北海道ビル5F)	(011) 212-3789
東北支社	〒980-0013 仙台市青葉区花京院1-1-20(花京院スクエア)	(022) 216-4554
関東支社	〒330-6034 さいたま市中央区新都心11-2(明治安田生命さいたま新都心ビル ランド・アクスタワー34F)	(048) 600-5845
新潟支店	〒950-8504 新潟市中央区東大通2-4-10(日本生命ビル6F)	(025) 241-7227
神奈川支社	〒220-8118 横浜みなとみらい2-2-1(横浜ランドマークタワー18F)	(045) 224-2625
北支社	〒920-0031 金沢市広町3-1-1(金沢パークビル)	(076) 233-5501
中部支社	〒450-6423 名古屋市中村区名駅3-28-12(大名吉屋ビル22F)	(052) 565-3341
豊田支店	〒471-0034 豊田市小坂本町1-5-10(矢作豊田ビル)	(0565) 34-4112
西支社	〒530-8206 大阪市北区大深町4-20(グランフロント大阪タワーA)	(06) 6486-4096
中国支社	〒730-8657 広島市中区中町7-32(ニッセイ広島ビル)	(082) 248-5296
四支社	〒760-8654 高松市寿町1-1-8(日本生命高松駅前ビル)	(087) 825-0072
九州支社	〒810-8686 福岡市中央区天神2-12-1(天神ビル)	(092) 721-2243

三菱 FA 検索

www.MitsubishiElectric.co.jp/fa

メンバー登録無料!

インターネットによる情報サービス「三菱電機FAサイト」
三菱電機FAサイトでは、製品や事例などの技術情報に加え、トレーニングスクール情報や各種お問い合わせ窓口をご提供しています。また、メンバー登録いただくことでマニュアルやCADデータ等のダウンロード、eラーニングなどの各種サービスをご利用いただけます。

FAX技術相談(計器・省エネ支援機器)
TEL. (052) 719-4556
FAX. (084) 926-8340

電力管理用計器 電話技術相談窓口
TEL. (052) 719-4556
月~金 9:00~19:00 土・日・祝日 9:00~17:00*1
*1 春季・夏季・年末年始の休日を除く

⚠安全に関するご注意

- 正しく安全にお使いいただくため、ご使用前に必ず「取扱説明書」をお読みください。
- 安全のため機器の接続は電気工事電気配線などの専門技術有する人が行ってください。