

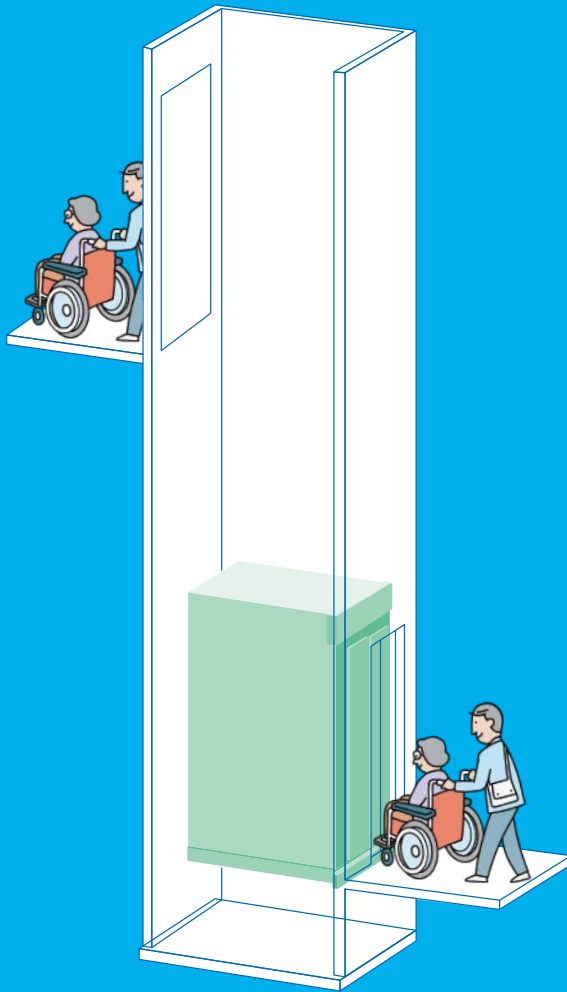
三菱駅舎専用エレベーター



多様な設置環境に対応できる 省スペース設計の2種類。

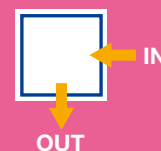
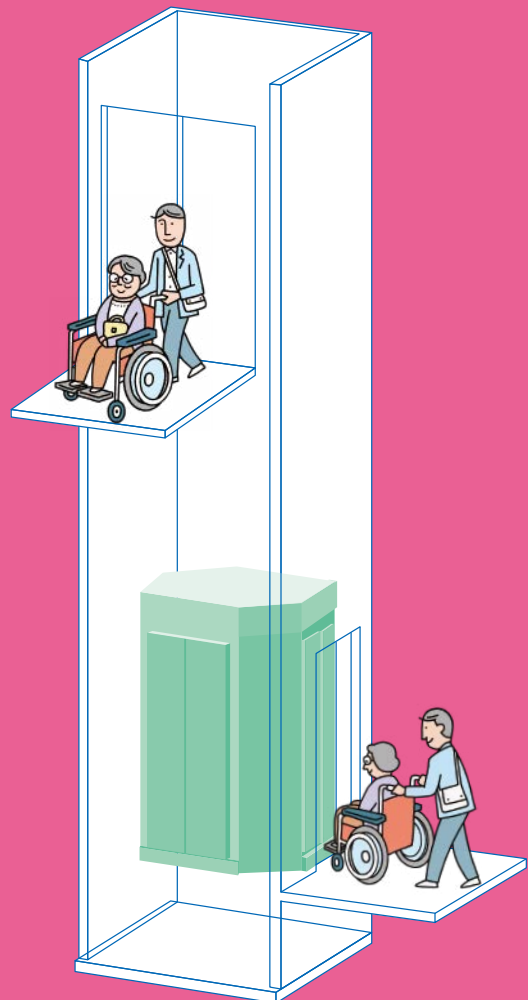
車いすで乗り込んだ向きのまま
降りられる

貫通二方向型 エレベーター



乗降場所によって方向が異なっても
利用者の動線を妨げない

直角二方向型 エレベーター



誰もが快適に利用できる安全&快適なユニバーサルデザイン。



省スペース設計

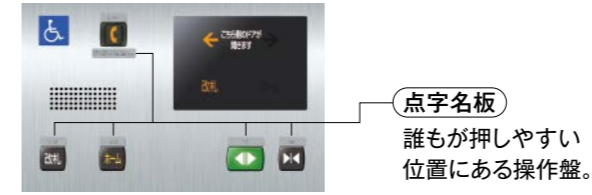
既存駅舎のプラットフォームの制約に合わせ、ピットやオーバーヘッドの寸法を短縮。また、巻上機、制御盤は昇降路内にビルトインしているので機械室は不要です。

いざというときでも利用者の安全を守ります

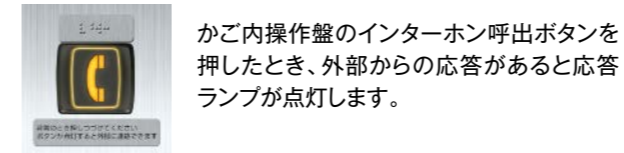
- 乗降中でも閉まらない **光電式ドアセンサー**
- 内部の状況が分かる **かご内防犯カメラ(オプション)**
- 冠水・地震時に対応 **管制運転**
- 停電時の安全機能 **停電時自動着床装置**
- 密室の不安感を軽減 **大型窓**
- 握りやすい **丸型手すり**
- 車いすの方の安全に **ミラー**

障害のある方やお年寄りにも快適にご利用いただけます

- 誰もが使いやすい **かご内操作盤**
- 出入口が二方向でも安心 **ドア開閉方向表示盤&オートアウンス**



耳の不自由な方にも安心 **インターホン呼出ボタン応答灯**

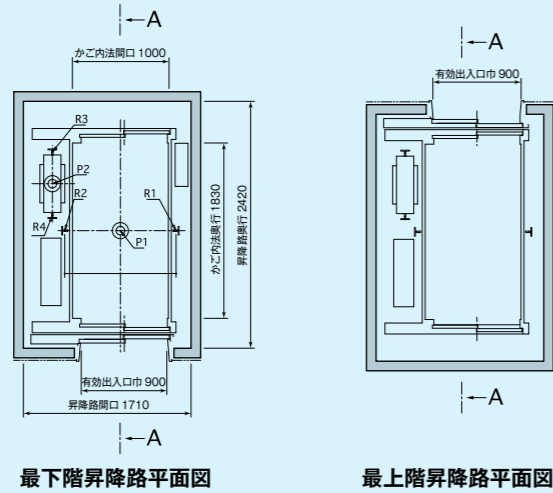


車いすで乗り込んだ向きのまま降りられる 貫通二方向型エレベーター

- 天井 乳白色グローブ照明/銅板塗装仕上げ
- 換気方法 天井グリル送風
- 壁・上板・戸 化粧鋼板
- 袖壁 ステンレスヘアライン
- かご内操作盤 フェースプレート…ステンレスヘアライン
- 巾木 アルミ
- 床 樹脂タイル
- 手すり ステンレスヘアライン

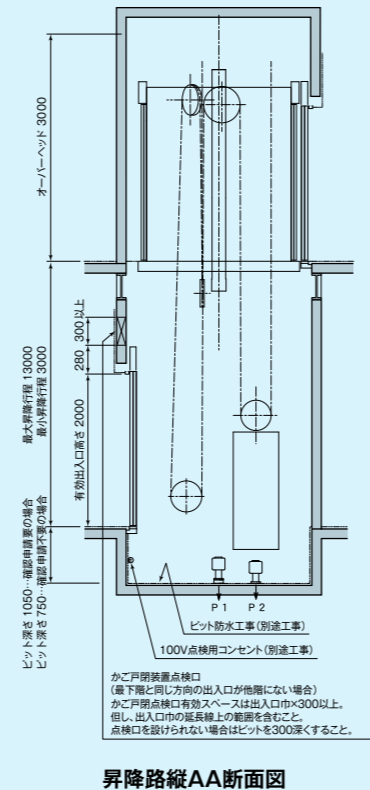
乗降場所によって方向が異なっても利用者の動線を妨げない 直角二方向型エレベーター

- 天井 乳白色グローブ照明/銅板塗装仕上げ
- 換気方法 天井グリル送風
- 壁・上板・戸 化粧鋼板
- 袖壁 ステンレスヘアライン
- かご内操作盤 フェースプレート…ステンレスヘアライン
- 巾木 アルミ
- 床 樹脂タイル
- 手すり ステンレスヘアライン



最大昇降行程 (m)	レール下端荷重			
	R1 (kN)	R2 (kN)	R3 (kN)	R4 (kN)
TR≤13m	21.8	35.2	12.3	14.4

緩衝器衝撃荷重 (45m/min)	P1 (kN)	P2 (kN)
		69.1



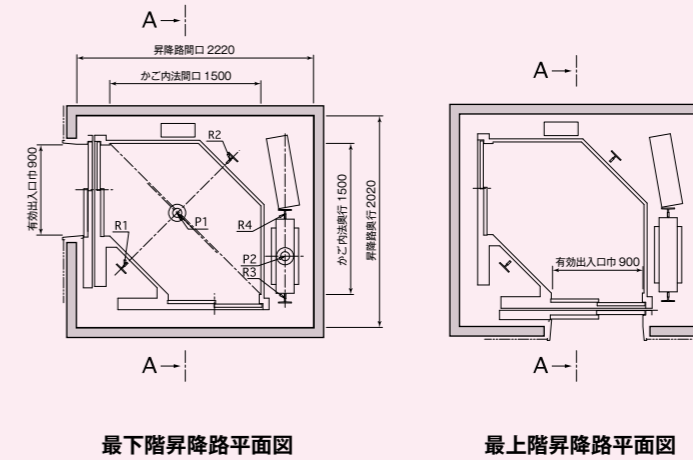
- 電動機容量は3.5kWです。
- 動力電源・照明電源・ビット点検用コンセントは、電気等の設備工事で施工願います。
- その他の工事範囲・注意事項については当社にお問合せください。



- 戸 銅板塗装仕上げ
- 三方枠 銅板塗装仕上げ
- 敷居 アルミ
- ボタン一体式インジケータ フェースプレート…ステンレスヘアライン
- デジタル表示

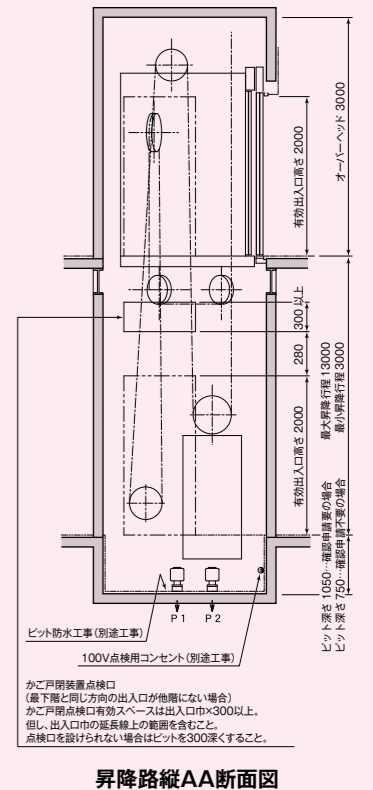
基本仕様

用途	乗用	かご内法 (mm)	1000×1830
積載	750kg	出入口寸法 (mm)	900×2000
定員	11人乗り	昇降路内法寸法 (mm)	1710×2420
速度	45m/min	ビット寸法 (mm)	750/1050
昇降行程	最大13m	オーバーヘッド寸法 (mm)	3000
停止箇所	最大3カ所		



最大昇降行程 (m)	レール下端荷重			
	R1 (kN)	R2 (kN)	R3 (kN)	R4 (kN)
TR≤13m	24.8	19.1	27.2	26.2

緩衝器衝撃荷重 (45m/min)	P1 (kN)	P2 (kN)
		77.5



- 戸 銅板塗装仕上げ
- 三方枠 銅板塗装仕上げ
- 敷居 アルミ
- ボタン一体式インジケータ フェースプレート…ステンレスヘアライン
- デジタル表示

基本仕様

用途	乗用	かご内法 (mm)	1500×1500
積載	750kg	出入口寸法 (mm)	900×2000
定員	11人乗り	昇降路内法寸法 (mm)	2220×2020
速度	45m/min	ビット寸法 (mm)	750/1050
昇降行程	最大13m	オーバーヘッド寸法 (mm)	3000
停止箇所	最大3カ所		

- 電動機容量は3.5kWです。
- 動力電源・照明電源・ビット点検用コンセントは、電気等の設備工事で施工願います。
- その他の工事範囲・注意事項については当社にお問合せください。

三菱電機株式会社

〒100-8310 東京都千代田区丸の内二丁目7番3号（東京ビル）

お問合せは下記へどうぞ

本社ビル事業部	〒100-8310	東京都千代田区丸の内2-7-3（東京ビル）	(03)3218-4544・4545
北海道支社	〒060-8693	札幌市中央区北二条西4丁目1（北海道ビル）	(011)212-3726
道東営業所	〒080-0010	帯広市大通南1丁目18-1（TRAD十勝ビル）	(0155)28-7111
旭川営業所	〒070-0033	旭川市三条通9丁目1号（旭川三条緑橋ビル）	(0166)26-0070
東北支社	〒980-0013	仙台市青葉区花京院1-1-20（花京院スクエア）	(022)216-4585
福島支店	〒963-8002	郡山市駅前1-15-6（明治安田生命郡山ビル3F）	(024)923-5624
北東北営業所	〒020-0034	盛岡市盛岡駅前通15-20（東日本不動産盛岡駅前ビル6F）	(019)606-3275
秋田事務所	〒010-0924	秋田市旭北寺町1-2	(018)896-4220
青森事務所	〒030-0822	青森市中央1-23-4（ダイヤビル3F）	(017)735-7811
関越支社	〒330-6034	さいたま市中央区新都心11-2（明治安田生命さいたま新都心ビル ランド・アクシス・タワー34F）	(048)600-5785
新潟支店	〒950-8504	新潟市中央区東大通2-4-10（日本生命新潟ビル）	(025)241-7221
群馬営業所	〒370-0841	高崎市栄町4-11（原地所第二ビル）	(027)322-0312
長野支店	〒380-0921	長野市栗田源田窪1000番地1（長栄長野東口ビル5F）	(026)223-1209
東関東営業所	〒260-0015	千葉市中央区富士見2-3-1（塚本大千葉ビル）	(043)201-2955
神奈川支社	〒220-8118	横浜市西区みなとみらい12-2-1（横浜ランドマークタワー18F）	(045)224-2611
北陸支社	〒920-0031	金沢市広岡3-1-1（金沢パークビル）	(076)233-5506
中部支社	〒450-6045	名古屋市中村区名駅1-1-4（JRセントラルタワーズ）	(052)565-3160
静岡支店	〒422-8067	静岡市駿河区南町14-25（エスパティオ6F）	(054)202-5632
岐阜支店	〒500-8856	岐阜市橋本町2-20（濃飛ビル5F）	(058)252-0033
三重支店	〒514-0009	津市羽所町388（津三交ビルディング7F）	(059)229-1567
関西支社	〒530-8206	大阪市北区大深町4番20号（グランフロント大阪タワーA）	(06)6486-4165
京滋支店	〒600-8216	京都市下京区西洞院通塩小路上ル東塩小路町608-9（日本生命京都三哲ビル）	(075)361-7840
兵庫支店	〒650-0035	神戸市中央区浪花町59（神戸朝日ビルディング）	(078)392-8561
中国支社	〒730-8657	広島市中区中町7-32（ニッセイ広島ビル）	(082)248-5278
岡山支店	〒700-0901	岡山市北区本町6-36（第一セントラルビル）	(086)225-5171
山口支店	〒753-0872	山口市小郡上郷字流通センター西901-2	(083)901-0300
山陰営業所	〒690-0038	松江市平成町182-35	(0852)24-9335
四国支社	〒760-8654	高松市寿町1-1-8（日本生命高松駅前ビル）	(087)825-0006
愛媛支店	〒790-0001	松山市一番町3-3-6（センターポイントビル）	(089)931-7542
高知支店	〒780-0870	高知市本町4-2-40（ニッセイ高知ビル4F）	(088)824-9477
徳島営業所	〒770-0841	徳島市八百屋町2-11（ニッセイ徳島ビル）	(088)654-5011
九州支社	〒810-8686	福岡市中央区天神2-12-1（天神ビル）	(092)721-2163
沖縄支店	〒900-0015	那覇市久茂地3-21-1（国場ビル）	(098)861-2450
ショールーム（M's Station）	〒116-0002	東京都荒川区荒川7-19-1（システムプラザB館）	(03)3802-9915



「エレベーター・エスカレーター」のウェブサイト

www.MitsubishiElectric.co.jp/elevator

⚠️ 安全に関するご注意

- 法令を遵守してください。
- ご使用前に取扱説明書をよくお読みの上、正しくお使いください。