

# 三菱電機数値制御装置 稼働監視ソフトウェア NC Machine Tool Optimizer (Pro/Lite)

工作機械の稼働監視や  
生産性向上でお困りでは  
ありませんか？



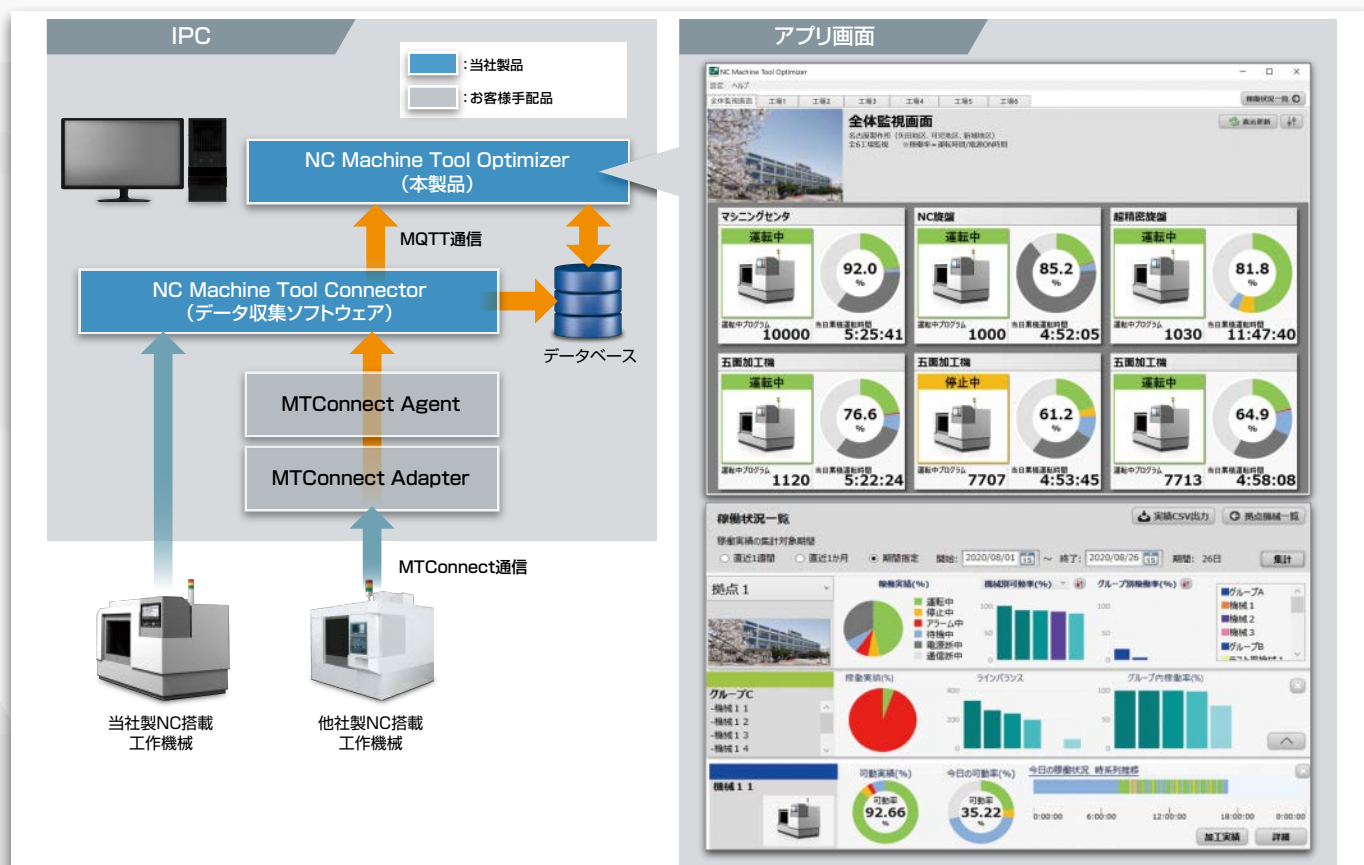
工場内には多様(メーカ、機種等)な制御装置があるが、  
まとめて稼働監視したい

設備稼働率の見える化だけでなく、  
稼働分析まで行いたい

## NC Machine Tool Optimizerが解決します！

幅広いメーカの工作機械やFA機器に対応可能

当社数値制御装置だけでなく、他社数値制御装置やMTConnect対応の様々な制御装置と接続が可能



# 三菱電機数値制御装置 稼働監視ソフトウェア NC Machine Tool Optimizer (Pro/Lite)

停止時間の診断、傾向分析が簡単!

## 稼働詳細画面

アラーム停止等の発生状況を各種チャート表示し、機械の停止要因の傾向を分析可能



生産計画との(実績)比較、分析が簡単!

## 加工実績画面

機械毎の生産数や進捗等、生産計画との実績差異を確認でき、生産性の傾向把握や計画の最適化に活用可能



## 基本仕様

項目		Pro版	Lite版
接続可能台数		30台*1	10台*1
接続仕様	数値制御装置 (CNC)	三菱電機	M800(V)/M80(V)/E80/M700(V)/M70(V)/E70シリーズ他*2
		他社	MTConnect対応機種
通信仕様	MTConnect	対応バージョン	MTConnect Ver.1.3.1
		エージェント(参考)	MTConnect Institute発行の CppAgent(Ver.1.3.0.11以降)*3
	MQTT	対応バージョン	プロトコルVer.3.1.1
		フローカ	Eclipse Mosquitto 1.3.5
データベース		PostgreSQL Ver.10.0/SQL99	
対応言語		日本語・英語	

\*1. 本製品の1ライセンス当たりの台数。但し、弊社CNC接続用API:最大20台、MTConnect:最大20台(使用するAdaptor/Agentにより台数制約あり)の範囲内での接続。  
\*2. C70/C80シリーズ及びM60/M600シリーズ以前の機種は別途ハードウェアの追加が必要。  
\*3. MTConnect対応エージェントであれば、Cppエージェントに限らず接続可能。

## 動作環境

項目	内容
プロセッサ	Intel® Core™ i3 2コア以上 64ビット対応アーキテクチャ
必要メモリ	8GB以上
必要ディスク	300GB以上 推奨
必要外部インタフェース	RJ-45 (通信方式:Ethernet)
ディスプレイ解像度	XGA(1024×768)以上
OS	以下の64bit版に対応 Windows® 10 Pro Windows® 10 Enterprise Windows® 10 IoT Enterprise
必要ライブラリ	.NET Framework 4.5



三菱電機メカトロニクス公式 YouTube アカウント  
製品・技術紹介の他、データバックアップ/リストア・バッテリー交換等の  
ユーザーサポート動画も掲載して参ります。



三菱電機CNC公式 Facebook・LinkedInアカウント  
展示会情報、製品・技術紹介、よくあるご質問等を掲載して参ります。



Facebook ロゴは、Facebook, inc. の商標または登録商標です。  
LinkedIn ロゴは、LinkedIn Corporation の商標または登録商標です。  
MTConnect は、The Association For Manufacturing Technology の登録商標です。

Windows は、米国 Microsoft Corporation の米国およびその他の国における登録商標です。  
YouTube ロゴは、Google LLC の商標または登録商標です。  
その他、本文中における会社名、商品名は、各社の商標または登録商標です。

三菱電機株式会社 〒100-8310 東京都千代田区丸の内2-7-3(東京ビル)

## 三菱電機株式会社 お問い合わせは下記へどうぞ

本社産業メカトロニクス営業部..... TEL:(048)710-5727  
新潟支店..... TEL:(025)241-7287  
中部支店..... TEL:(052)565-3227  
豊田支店..... TEL:(0565)34-4112  
北陸支店..... TEL:(076)233-5538  
関西支店..... TEL:(06)6486-4071

## 三菱電機メカトロニクスエンジニアリング株式会社 アフターサービスのお問い合わせは下記へどうぞ

NC事業部本社コールセンター..... TEL:(052)722-4076  
東日本NC部コールセンター..... TEL:(048)710-4396  
西日本NC部コールセンター..... TEL:(06)6489-0431