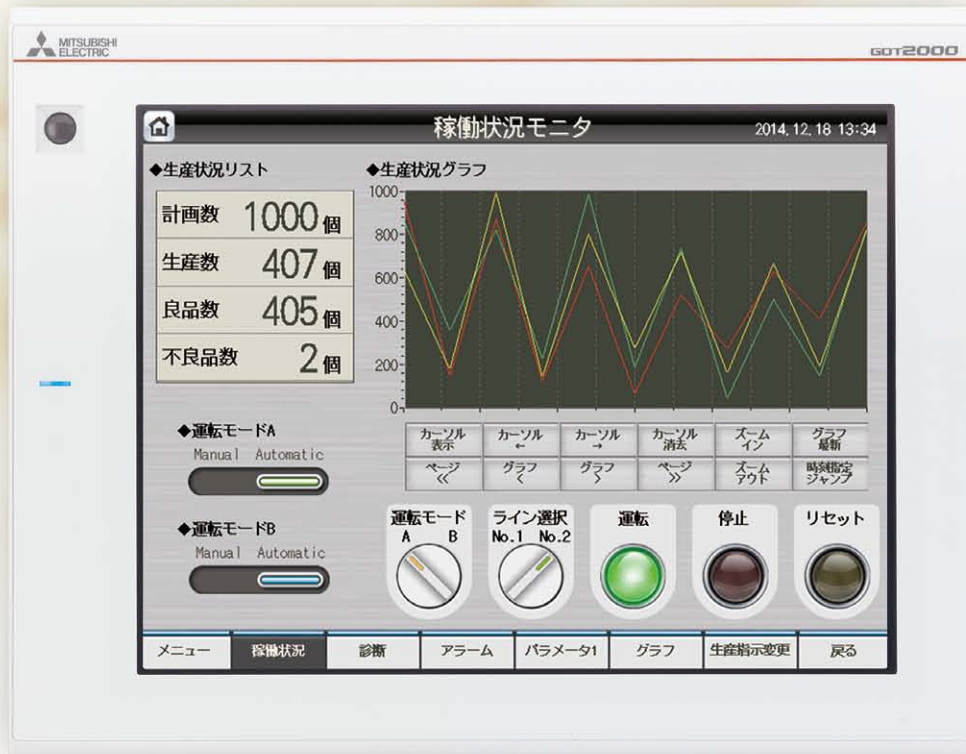


# 三菱グラフィックオペレーションターミナル GOT2000シリーズ



クリーンな現場へ、三菱電機の美しい白を――

化粧品業界

食品業界

医薬品業界

**GT27** ホワイトモデル

**GT25** ホワイトモデル

12.1型 **SVGA**

10.4型 **VGA**

10.4型 **VGA**

8.4型 **VGA**



GT2712-STWA  
GT2712-STWD



GT2710-VTWA  
GT2710-VTWD

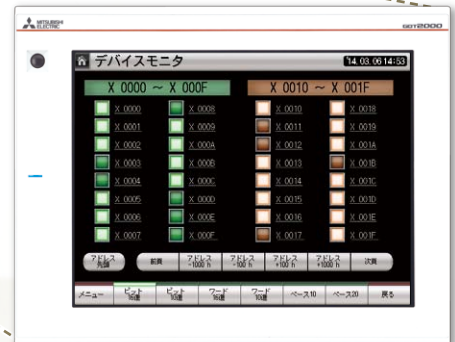
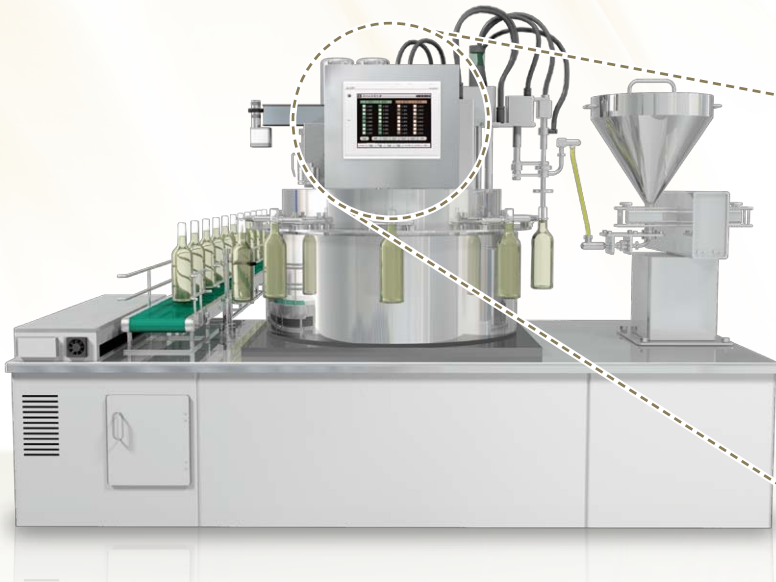


GT2510-VTWA  
GT2510-VTWD



GT2508-VTWA  
GT2508-VTWD

現場をより美しく、より清潔に。  
GOT2000ホワイトモデル、登場。



**前面フルフラット**

装置を美しく。  
(USBインターフェースは、背面へ搭載)

**防水性能IP67F**

濡れた手でも操作可能。  
もちろん水洗いもOK。

**シャープエッジデザイン**

埃が溜まらず、装置を清潔に。

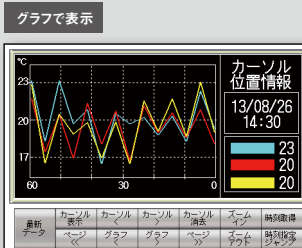
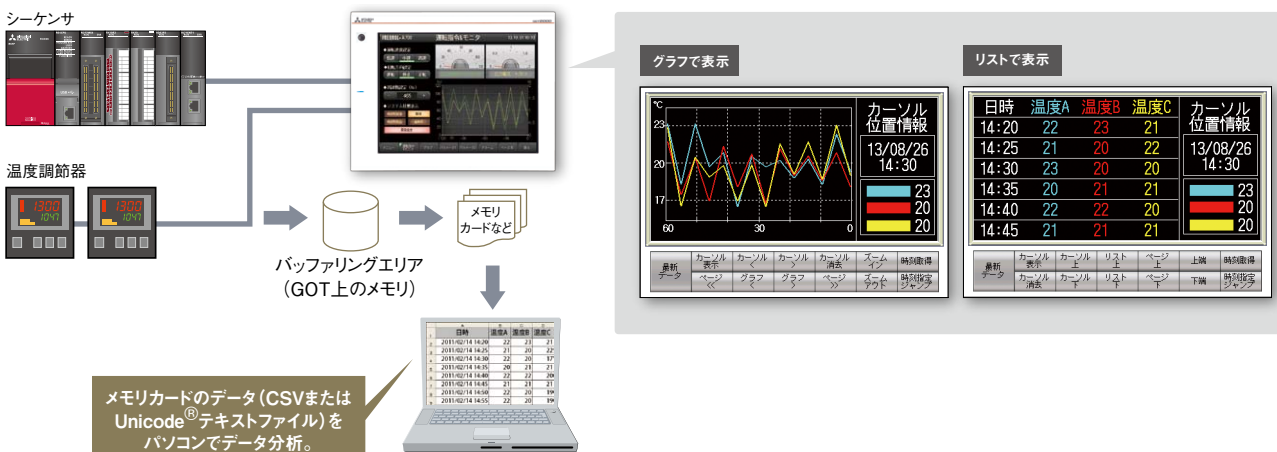
**クリーンな現場で活躍する機能**

**1** こんなときにGOTの機能が役立ちます!  
生産状況などをすぐに確認出来ないだろうか…

**データ収集を簡単にできる**

**ロギング&グラフ・リスト**

シーケンサや温度調節器のデータをGOTで収集し、グラフやリストで表示できます。  
保存したデータをパソコンで分析できます。ロギングデータは停電時も内蔵SRAMで保持できます。



**リストで表示**

日時	温度A	温度B	温度C	カーソル位置情報
14:20	22	23	21	
14:25	21	20	22	13/08/26 14:30
14:30	23	20	20	
14:35	20	21	21	23
14:40	22	22	20	20
14:45	21	21	21	20

## 2

こんなときにGOTの機能が役立ちます!

クリーンルームでのメンテナンスや画面確認時、白衣着用・エアシャワーなどが面倒だ...

### 立ち上げ・デバッグが簡単にできる

FATランスペアレント機能&無線LAN接続

GOTとパソコンを接続し、GOTを経由して、FA機器のプログラミングや立ち上げ・調整作業ができます。

盤を開けたり、ケーブルを付け替える面倒な手間がかかりません。

パソコンとGOT間の無線LAN接続をサポート。ケーブルを接続しなくても立ち上げ・調整作業ができます。



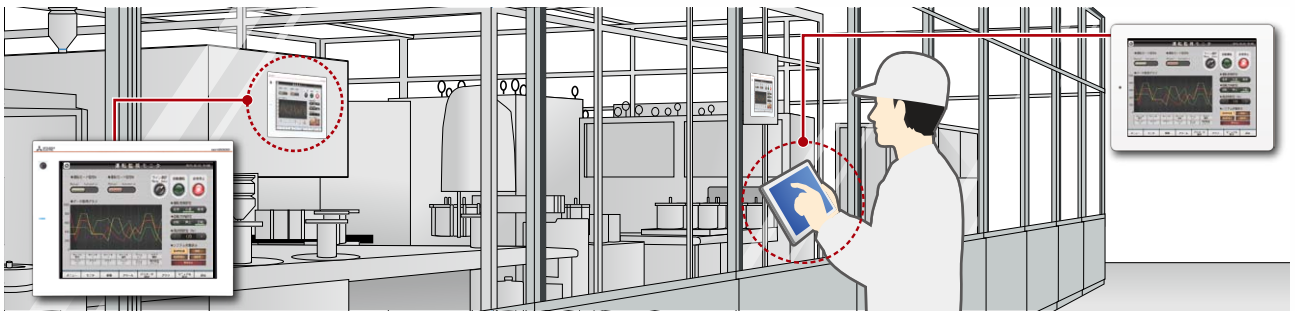
- \* 無線LANを使用したデータ転送では、周辺環境や設置場所によってはパケットの消失が起こり、有線に比べて安定しないことがあります。必ず動作を確認の上で使用してください。
- \* ハードウェアバージョンAの無線LAN通信ユニットは、日本国内のみ使用可能です。

### 遠隔でGOTの操作ができる

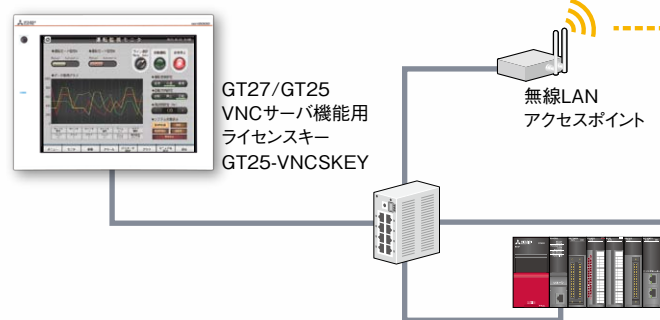
GOTリモートアクセス (VNCサーバ)

Ethernetで接続された遠隔地にある現場GOTの画面をパソコンまたはタブレット端末、携帯端末から閲覧・操作できます。

シーケンスプログラムモニター・ネットワークモニター等のユーティリティ機能も使用できます。



#### <システム構成>



#### 現場

#### タブレット端末、携帯端末で!

OS: Android™  
iOS

フリーソフト

PocketCloudなど\*

#### 事務所

#### パソコン端末で!

OS: Windows®

フリーソフト

UltraVNC\*

- \* 動作確認済みのVNCクライアントソフトウェアについては、三菱電機FAサイト (<http://www.MitsubishiElectric.co.jp/fa/>) にてテクニカルニュースNo.GOT-D-0069をご参照ください。

## 3

こんなときにGOTの機能が役立ちます!

もっと簡単に段取り換えはできないだろうか...

### ラダーを変更しなくても段取り換えができる

レシピ機能

材料の配合条件や加工条件などのデータ(デバイス値)をGOT内に保持し、GOTから書き換えられるため、段取り換えが簡単にできます。

シーケンサから生産数や製品名などのデータをGOTに読み出すことで、GOT上で確認することができます。

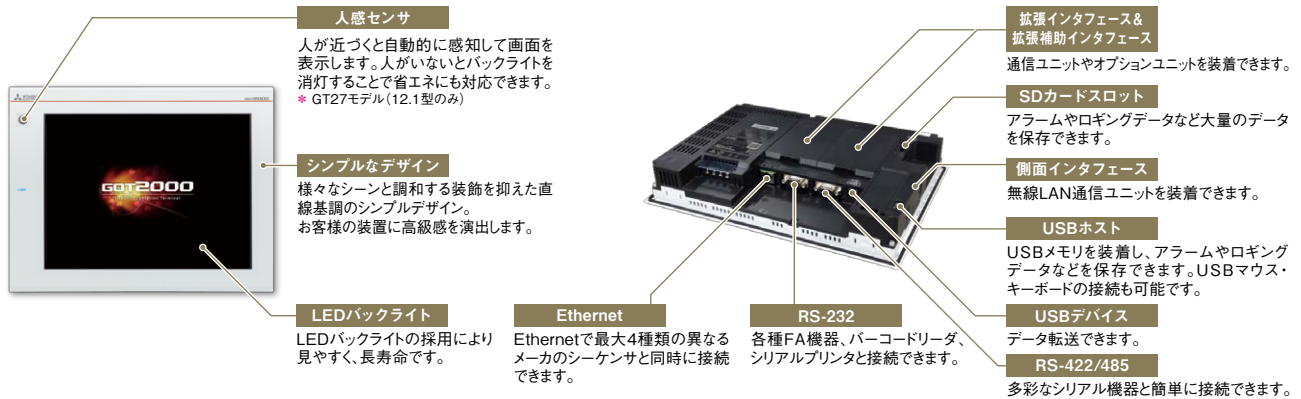
レシピファイルはCSVファイルまたはUnicode®テキストファイルに変換でき、パソコンでの編集に便利です。

<使用できるデバイス形式>...ビット、BIN、BCD、実数、文字列

デバイス	D1000	D2000	D2001	D2002
デバイス形式	文字列	BIN	BIN	BIN
デバイスコメント	製品名	牛肉	鶏肉	エビ・イカ
デバイス値	ビーフカレー	300	0	0
デバイス値	チキンカレー	0	300	0
デバイス値	シーフードカレー	0	0	150



## ホワイトモデル外観



## 本体形名の見方

GT27 12 - S T W A

記号	画面サイズ	記号	解像度	記号	表示部	記号	パネル色	記号	電源タイプ		
GT27	Ethernetなど、多彩な通信/機能がオールインワンの最上級グレード。	15	15型	X	XGA	T	TFTカラー	B	黒	A	AC100~240V
GT25	高性能と低価格を両立したミドルレンジモデル。	12	12.1型	S	SVGA			W	白	D	DC24V
		10	10.4型	V	VGA						
		8	8.4型								

## GOT本体

価格:2014年12月現在  
○:仕込生産品 △:受注生産品

区分	形名	画面サイズ	表示部	表示色	パネル色	電源	備考	参考標準価格	納期
GT27	GT2712	GT2712-STWA	TFTカラー	65536色	白	AC100~240V	マルチメディア・ビデオ/RGB対応 マルチタッチ対応	¥398,000	○
		GT2712-STWD				DC24V		¥408,000	○
	GT2710	GT2710-VTWA				AC100~240V		¥340,000	○
		GT2710-VTWD				DC24V		¥350,000	○
GT25	GT2510	GT2510-VTWA	TFTカラー	65536色	白	AC100~240V	-	¥300,000	○
		GT2510-VTWD				DC24V		¥310,000	○
	GT2508	GT2508-VTWA				AC100~240V		¥220,000	○
		GT2508-VTWD				DC24V		¥230,000	○

上記価格に消費税は含まれておりません。

各種カタログ・リーフレットをご用意しています。ぜひご利用ください。三菱電機FAサイトよりダウンロードできます。



GOT2000シリーズカタログ  
L(名)08268



GT Works3カタログ  
L(名)08157



GT2104新製品ニュース  
姫-L080



GOT2000シリーズ  
パーツライブラリブック  
L(名)08320 \*近日常用



GOT2000シリーズ  
クイックスタートガイド  
L(名)08300



GOT1000  
リニューアルガイド  
L(名)08306 \*PDFのみ



GOT-A900  
リニューアルガイド  
L(名)08305 \*PDFのみ

業界をリードするGOT2000のもっと詳しい情報はコチラ↓



インターネットによる情報サービス「三菱電機FAサイト」

三菱電機FAサイトでは、製品や事例などの技術情報に加え、トレーニングスクール情報や各種お問い合わせ窓口をご提供しています。また、メンバー登録いただくとマニュアルやCADデータ等のダウンロード、eラーニングなどの各種サービスをご利用いただけます。

写真の色等は印刷のため、実物と若干異なる場合があります。また画面においても、はめ込み合成のため実際の表示と異なる場合があります。

**安全に関するご注意**

本資料に記載された製品を正しくお使いいただくために、ご使用前に必ず「マニュアル」をお読みください。

**商標、登録商標について**

- Windowsは、米国Microsoft Corporationの米国、日本およびその他の国における登録商標または商標です。
- Androidは、Google Inc.の商標です。
- iOSは、Ciscoの米国およびその他の国における商標または登録商標であり、ライセンスに基づき使用されています。
- VNCは、RealVNC Ltd.の米国およびその他の国における登録商標です。
- その他の製品名、社名はそれぞれの会社の商標、または登録商標です。

## 三菱電機株式会社

〒100-8310 東京都千代田区丸の内2-7-3(東京ビル)

本社機器営業部 … (03)3218-6760	神奈川支社 …… (045)224-2624	中国支社 …… (082)248-5348
北海道支社 …… (011)212-3794	北陸支社 …… (076)233-5502	四国支社 …… (087)825-0055
東北支社 …… (022)216-4546	中部支社 …… (052)565-3314	九州支社 …… (092)721-2247
関東支社 …… (048)600-5835	豊田支店 …… (0565)34-4112	
新潟支店 …… (025)241-7227	関西支社 …… (06)6486-4122	

この印刷物は、2014年12月の発行です。なお、この印刷物に掲載した内容は、改善のために予告なく変更する場合がありますので、ご採用の際は、事前に弊社までお問い合わせください。

2014年12月作成