

革新的 駆動機器連携 始動!

第1弾

Graphic Operation Terminal

GOT2000

MITSUBISHI SERVO AMPLIFIERS & MOTORS

× MELSERVO-J4

さらなる使いやすさ・付加価値を求めて—。

GOT2000でサーボの立上げ・調整・保守作業の効率化を実現!

GOT2000は、サーボの調整や機械診断などをパソコンレスで実現する連携機能を搭載しています。お客様の生産設備の使いやすさ・付加価値向上のため、GOT2000とMELSERVO-J4は、新しいソリューションを提案いたします。(GT27、GT25、GT21のみ対応)



詳細は、GOT駆動機器連携ソリューション(L(名)08332)をご参照ください。



すぐに使える
サンプル
あります!

MR Configurator2と同じ画面で使いやすいサンプル画面データをご用意!

Ver.1.126G以降

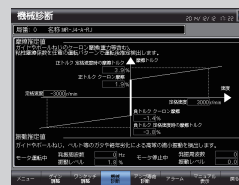
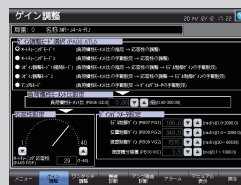
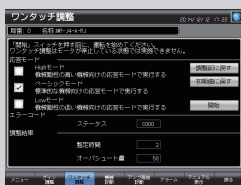
サーボアンプMR-J4-A(-RJ) RS-422接続サンプル(VGA)

- ・ワンタッチ調整機能
- ・チューニング機能
- ・電力モニタ機能
- ・機械診断機能
- ・アンプ寿命診断機能 など

※サンプル画面データは、GT Works3に同梱しています。

使用手順

- ①GT Works3の
[プロジェクト(P)]→[新規作成(N)]→[流用作成(U)]を選択
[プロジェクト(P)]ダイアログで、キーワード"J4"を入力
- ②流用作成(プロジェクト)ダイアログで、キーワード"J4"を入力
- ③接続するサーボアンプのプロジェクトを選択するだけ!



その他の接続・画面サンプルも順次拡充!

パソコンレスでiQSS対応機器の立上げ、運用、保守をサポート!

Ver.1.126G以降

**iQSS
ユーティリティ
機能**

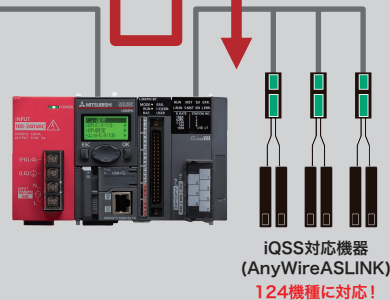
モニタ情報画面
(AnyWireASLINK)



iQSS対応機器一覧を表示。センサの形名やエラー発生状況などの確認ができます。

iQSS対応機器情報が格納されたデータストレージをGOTへ装着

選択した機器の現在値や、エラーの詳細情報、原因、処置方法を表示します。



iQSS対応機器 (AnyWireASLINK) 124機種に対応!

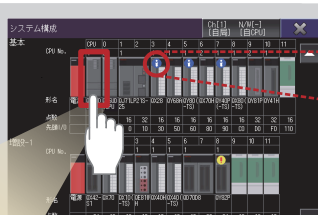
iQSS対応機器 (AnyWireASLINK) の状態・パラメータ情報をGOTで確認できるため、パソコンレスで作業ができます。

iQSSユーティリティ機能を有効にすると、モニタ画面を自動生成。センサごとに専用の画面を作らずに済み、センサの立上げ・運用・メンテナンス時の工数を軽減できます。(GT27、GT25のみ対応)

ユニット状態の確認や拡張機能の起動が簡単!

Ver.1.126G以降

システムランチャー機能



!

ユニットの状態をアイコンで表示。エラー発生ユニットがひと目でわかります!

インテリジェントユニットモニタのPC診断画面を起動

シーケンスプログラムモニタを起動

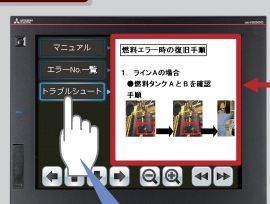
各ユニットに対応する拡張機能の表示・起動が可能!

GOTに接続されたシーケンシステムのシステム構成図をグラフィカルに表示し、ユニットの状態を確認できます。また、各ユニットをタッチすると、ユニットに対応した拡張機能を起動でき、システムの保守、ダウンタイムの短縮ができます。(GT27、GT25のみ対応)

ドキュメントID間接指定

Ver.1.126G以降

ドキュメント表示機能



タッチスイッチや数値入力で、ドキュメントIDを切り替えるだけで表示するドキュメントを変更可能

ID:1 マニュアル 切り換え

ID:2 エラーNo. 一覧 切り換え

ID:3 トラブルシュート

ドキュメント表示機能がより使いやすくなりました。

ドキュメント表示画面を1画面作成するだけで、ドキュメントを切り換えて表示できます。(GT27、GT25のみ対応)

各種機能の文字コードにUnicodeを追加

Ver.1.126G以降

文字コード(Unicode)対応拡張



Unicodeで文字列表示/入力可能

Unicode	
D10	4E09h (三)
D11	83F1h (菱)
D12	0051h (Q)
D13	0058h (X)
D14	0034h (4)
D15	0032h (2)

各種機能の文字コードにUnicodeを指定でき、グローバル対応が可能に!

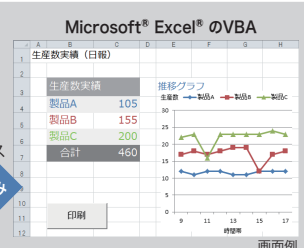
各種機能の文字コードにUnicodeを追加しました。(全機種対応)
 (Unicodeに対応した機能)ロギング、レシビ、文字列表示/入力、スクリプト(ファイル操作関数、文字列操作関数)、タッチスイッチ/キーコードスイッチのキーコード入力、文字列用キーウィンドウ、ユーザアラーム監視設定のインポート/エクスポートの形式

Microsoft® Excel®のVBAに対応

Ver.1.126G以降

GT SoftGOT2000

内部デバイスインタフェース関数



内部デバイス 読み出し/書き込み

Microsoft® Excel®のVBAから内部デバイスへのアクセスが簡単に!

ユーザ作成アプリケーションから、GT SoftGOT2000の内部デバイスに対して読み出し/書き込みを可能にする。内部デバイスインタフェース関数の開発環境にMicrosoft® Excel®のVBAを追加しました。サンプルプログラムもご用意しています。
 (追加した開発環境)Microsoft® Excel® 2007、2010、2013のVBA

その他の追加機能

Ver.1.126G以降

- 以下の接続、モニタに対応しました。
 - ・全機種
 - MELSEC iQ-Fシリーズ FX5U、FX5UCに対応しました。
 - ・GT27、GT25、GT21
 - 三菱電機(株) MELSEC iQ-Rシリーズ R12CCPU-V
 - 三菱電機(株) MELSERVO-J4シリーズのリニアサーボモータ/DDモータ設定パラメータ(PL)をモニタできます。
 - ・GT21
 - (株)安川電機シーケンサ(シリアル接続) *対応機種の詳細はマニュアルをご参照ください。
 - (株)アイエイアイ ロボットコントローラ
 - MODBUS/TCP接続に対応
 - ・GT SoftGOT2000
 - モーションコントローラCPU(MELSEC iQ-Rシリーズ)
 - GX Simulator3との接続に対応。MELSEC iQ-Rシリーズを仮想的接続機器として接続できます。
 - *GX Works3 Ver1.007H以降が必要
- 以下の機能に対応しました。
 - ・バーコード機能、RFID機能
 - RS-422/485接続に対応しました。(全機種対応)
 - ・USBキーボード機能
 - USB接続のバーコードリーダー、RFIDコントローラを使用して、文字列入力、数値入力などにキーコードを送信できます。(GT27、GT25のみ対応)
 - ・スライダー機能
 - GT21が対応しました。*GT27、GT25は対応済
 - ・ファイル転送機能(FTPクライアント)
 - 転送先サーバに、MELSEC iQ-R、MELSEC-Q、MELSEC-Lを指定できます。
 - *CPU内蔵Ethernetポートと接続時のみ。(GT27、GT25のみ対応)
 - ・バックアップ/リストア機能
 - リストア時、ファイルレジスタを保持したままリストアできます。
 - (GT27、GT25のみ対応)
 - ・バッファメモリユニットNo.切り換え
 - MELSEC iQ-Fシリーズと接続時、バッファメモリユニットNo.を切り換えてモニタできます。
 - (全機種対応)
 - ・接続先指定
 - タッチスイッチで各モニタ機能を起動時、あらかじめ接続先を指定できるため、モニタしたい接続機器をすぐにモニタできます。(全機種対応)
 - (対応機能)バックアップ/リストア機能、デバイスモニタ機能、ネットワークモニタ機能、iQSSユーティリティ機能など
 - ・FAトランスペアレント機能
 - CW Configuratorに対応しました。(全機種対応)
 - NC Configurator2に対応しました。(GT27、GT25のみ対応)
 - ・GT Works3
 - MT Works2のグローバルラベルに対応しました。(全機種対応) *Ver.1.123D以降
 - デバイス一括変更でのデバイス表示方法の切り換え(一括、個別)に対応。(全機種対応)
 - シミュレート機能でデバイスモニタを使用できるようになりました。(全機種対応)

写真の色等は印刷のため、実物と若干異なる場合があります。また画面においても、はめ込み合成のため実際の表示と異なる場合があります。

安全に関するご注意

本資料に記載された製品を正しくお使いいただくために、ご使用前に必ず「マニュアル」をお読みください。

商標、登録商標について

- ・Microsoft、Windows、Excelは、米国Microsoft Corporationの米国、日本およびその他の国における登録商標または商標です。
- ・インターネット、ETHERNETは富士ゼロックス株式会社の登録商標です。
- ・MODBUSはシュナイダー・オートメーションインコーポレイテッドの登録商標です。
- ・SDロゴ、SDHCロゴはSD-3C、LLCの登録商標または商標です。
- ・VNCは、RealVNC Ltd.の米国およびその他の国における登録商標です。
- ・Unicode、Unicodeロゴは各国におけるUnicode, Inc.の登録商標または商標です。
- ・その他の製品名、社名はそれぞれの会社の商標、または登録商標です。

三菱電機株式会社

〒100-8310 東京都千代田区丸の内2-7-3 (東京ビル)

- | | | |
|-------------------------|------------------------|-----------------------|
| 本社機器営業部 … (03)3218-6760 | 神奈川支社 …… (045)224-2624 | 中国支社 …… (082)248-5348 |
| 北海道支社 …… (011)212-3794 | 北陸支社 …… (076)233-5502 | 四国支社 …… (087)825-0055 |
| 東北支社 …… (022)216-4546 | 中部支社 …… (052)565-3314 | 九州支社 …… (092)721-2247 |
| 関東支社 …… (048)600-5835 | 豊田支店 …… (0565)34-4112 | |
| 新潟支店 …… (025)241-7227 | 関西支社 …… (06)6486-4122 | |

この印刷物は、2015年3月の発行です。なお、この印刷物に掲載した内容は、改善のために予告なく変更する場合がありますので、ご採用の節には、事前に弊社までお問い合わせください。

2015年3月作成