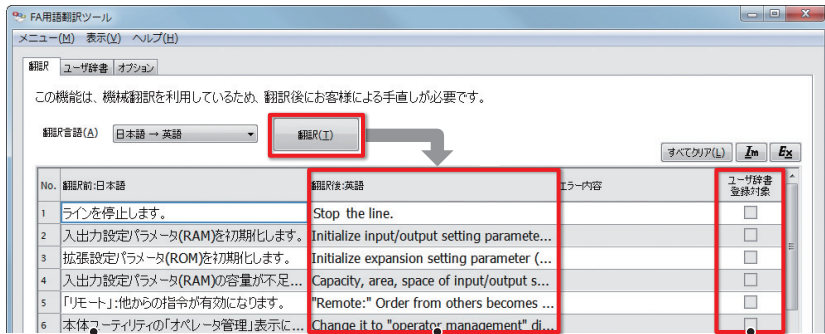


# 三菱グラフィックオペレーションターミナル GOT2000 NEWS Vol.6

2015年9月

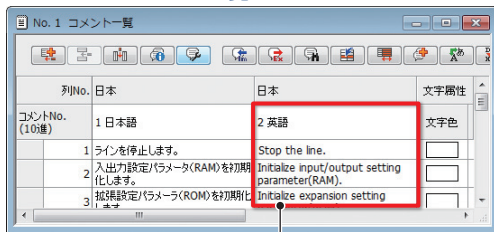
## ■ 多言語対応画面の作成をサポート!

### FA用語翻訳ツール



- 1 GT Works3などのコメントをFA用語翻訳ツールに貼り付け
- 2 翻訳結果を表示
- 3 チェックするとユーザー辞書に登録可能

### GT Works3 コメント一覧



- 4 FA用語翻訳ツールで翻訳したコメントをGT Works3などに貼り付け
- 5 言語切り換え画面を簡単に作成できます。



### 💡 FA用語翻訳ツールからGT Works3への貼り付けも簡単。

Microsoft® Excel®, FA用語翻訳ツールなど

1	ラインを停止します。	Stop the line.
2	入出力設定パラメータ(RAM)を初期化します。	Initialize input/output setting parameter (RAM).
3	拡張設定パラメータ(ROM)を初期化します。	Initialize expansion setting parameter (ROM).

コピー(Ctrl+C)

GT Works3 コメント一覧

列No.	日本語	英語
1	ラインを停止します。	Stop the line.
2	入出力設定パラメータ(RAM)を初期化します。	Initialize input/output setting parameter (RAM).
3	拡張設定パラメータ(ROM)を初期化します。	Initialize expansion setting parameter (ROM).

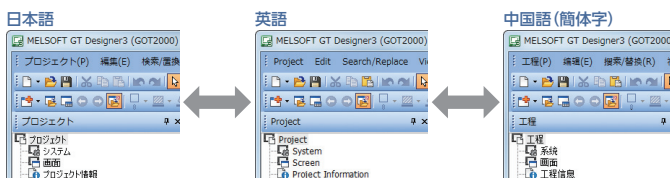
貼り付け(Ctrl+V)

手元にMicrosoft® Excel®などの翻訳済データがあれば、一度に複数列のコメントをコピー/貼り付けできるため、コメントが多い画面や多言語対応画面を効率よく作成できます。

対応バージョン: GT Works3 Ver.1.134Q以降

### [今月のおすすめ]

## ■ GT Works3 マルチ言語対応!



1つのソフトウェアで表示言語を簡単に切り換え可能!

FA用語翻訳ツールは、GT Works3などのMELSOFTで使用しているコメント(単語、文章)を翻訳できるソフトウェアです。パソコンがインターネットに接続されていない環境でも使用できます。

日本語と各言語(英語、中国語(簡体字)、中国語(繁体字))の相互翻訳が可能です。三菱電機FAサイトで提供しているFA用語辞典を搭載。ユーザー辞書も作成できるため、簡単に用語を統一できます。

FA用語翻訳ツールで翻訳したデータは、GT Works3のコメント一覧に簡単にコピー/貼り付けできます。

### ● 本ツールの入手方法

本ツールは、GT Works3 Ver.1.130L以降の製品DVDの[MITSUBISHI ELECTRIC FA Library]に同梱しています。また、三菱電機FAサイトのソフトウェアダウンロードコーナーよりダウンロードできます。  
[www.MitsubishiElectric.co.jp/fa](http://www.MitsubishiElectric.co.jp/fa)

詳細は、GOT2000カタログ(L(名)08268)または三菱FAサイトをご参照ください。



GT Works3の表示言語を切り換えることができます。使用者に合わせた言語でスムーズに編集作業が可能です。

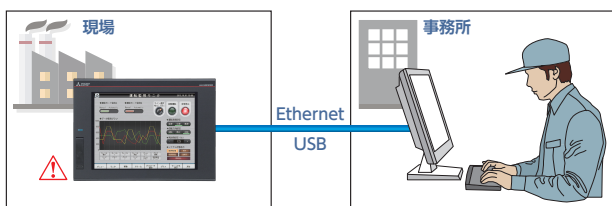
\* : 使用するOSに対応した、各言語版のGT Works3をご購入ください。

手順 : [表示(V)]→[表示言語切り換え(G)]  
対応バージョン : GT Works3 Ver.1.122C以降

# 三菱グラフィックオペレーションターミナル GOT2000シリーズ

【今月のおすすめ】

## ■ トラブルの原因や処置方法をすばやく確認！



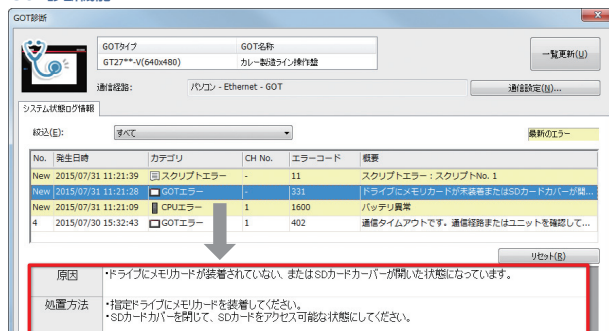
現場に行かなくても、事務所にあるパソコン上のGT Works3からGOTやCPUの状態を簡単に確認できます。

マニュアルやGX Works3/GX Works2がなくてもエラー原因や詳しい対処方法がわかり、迅速なトラブル対応が可能です。

手順：[診断(D)]メニュー→[GOT診断(G)]

対応バージョン：GT Works3 Ver.1.130L以降

### GOT診断機能



エラーの原因と詳しい処置方法を表示！

【今月のおすすめ】

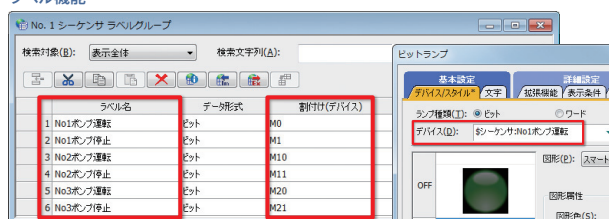
## ■ デバイスを意識しない画面設計が可能！

デバイスの代わりに、わかりやすい任意の名称(ラベル)を使用して、画面を作成できます。ラベルには、三菱シーケンサのデバイスだけでなく、各社接続機器のデバイスやGOTの内部デバイスも割り付けできます。また、接続機器や画面ごとにグループ分けすることで管理しやすくなります。

手順：[共通の設定(M)]→[ラベル(B)]→[ラベルグループ新規作成(G)]

対応バージョン：GT Works3 Ver.1.122C以降

### ラベル機能



わかりやすい名称で作成可能！

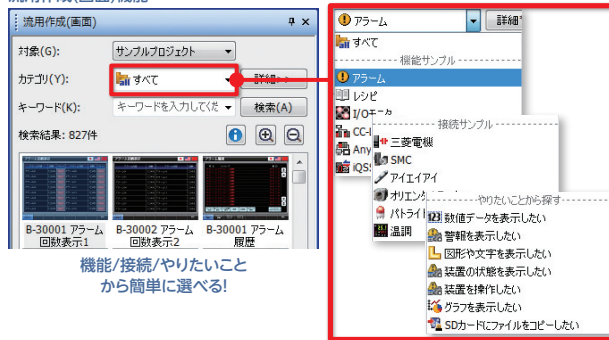
## ■ 使いたい画面がすぐに見つかる！流用作成(画面)機能にカテゴリ選択を追加！

サンプルプロジェクトから画面を流用する場合の検索性向上のため、検索条件に、「カテゴリ」を指定して、絞り込み検索ができます。サクッと選んで、サクッと編集すれば、画面作成時間が大幅に短縮できます。

手順：[画面(S)]→[新規作成(N)]→[流用作成(U)]

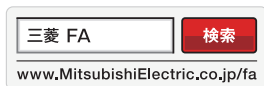
対応バージョン：GT Works3 Ver.1.130L以降

### 流用作成(画面)機能



機能/接続/やりたいことから簡単に選べる！

## 業界をリードする GOT2000 のもっと詳しい情報はコチラ↓



メンバー登録無料！

### インターネットによる情報サービス「三菱電機FAサイト」

三菱電機FAサイトでは、製品や事例などの技術情報に加え、トレーニングスクール情報や各種お問い合わせ窓口をご提供しています。また、メンバー登録いただくマニュアルやCADデータ等のダウンロード、eラーニングなどの各種サービスをご利用いただけます。

**安全に関するご注意**

本資料に記載された製品を正しくお使いいただくために、ご使用前に必ず「マニュアル」をお読みください。

**商標、登録商標について**

本文中の製品名、社名はそれぞれの会社の商標、または登録商標です。

写真の色等は印刷のため、実物と若干異なる場合があります。また画面においても、はめ込み合成のため実際の表示と異なる場合があります。

# 三菱電機株式会社 〒100-8310 東京都千代田区丸の内2-7-3(東京ビル)

## お問い合わせは下記へどうぞ

本社機器営業部 … (03)3218-6760  
 北海道支社 … (011)212-3794  
 東北支社 … (022)216-4546  
 関東支社 … (048)600-5835  
 新潟支店 … (025)241-7227  
 神奈川支社 … (045)224-2624  
 北陸支社 … (076)233-5502

中部支社 … (052)565-3314  
 豊田支店 … (0565)34-4112  
 関西支社 … (06)6486-4122  
 中国支社 … (082)248-5348  
 四国支社 … (087)825-0055  
 九州支社 … (092)721-2247