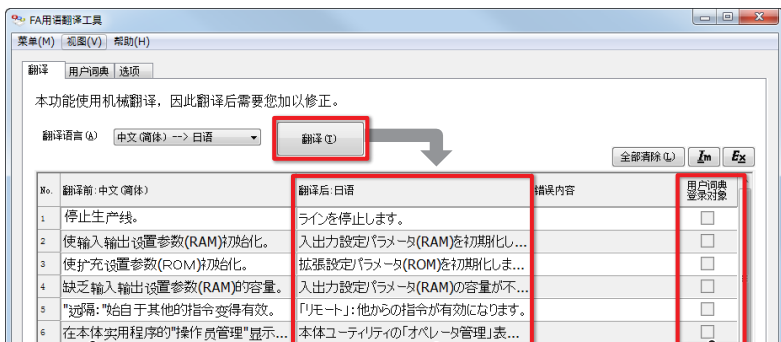


三菱人机界面 GOT2000 NEWS Vol.6

2015年9月

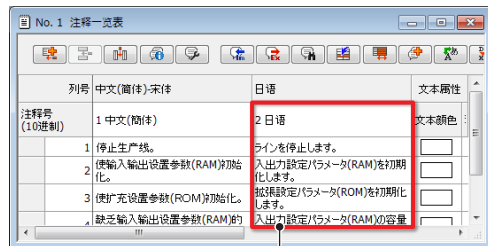
■ 支持多语言画面的创建!

FA用语翻译工具



- 1 将GT Works3等的注释粘贴到FA用语翻译工具
- 2 显示翻译结果
- 3 勾选后, 登录到用户词典

GT Works3注释一览表



- 4 将FA用语翻译工具翻译完的注释, 粘贴到GT Works3等
- 5 可轻松创建语言切换画面。



从FA用语翻译工具到GT Works3的粘贴也很简单。

Microsoft® Excel®, FA用语翻译工具等

No.	Original Text (Chinese)	Translated Text (Japanese)
1	停止生产线。	ラインを停止します。
2	使输入输出设置参数(RAM)初始化。	入出力設定/パラメータ(RAM)を初期化します。
3	使扩充设置参数(ROM)初始化。	拡張設定/パラメータ(ROM)を初期化します。

复制(Ctrl+C)

GT Works3注释一览表

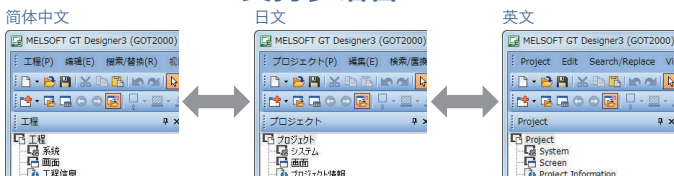
Serial No.	Original Text (Chinese)	Translated Text (Japanese)
1	停止生产线。	ラインを停止します。
2	使输入输出设置参数(RAM)初始化。	入出力設定/パラメータ(RAM)を初期化します。
3	使扩充设置参数(ROM)初始化。	拡張設定/パラメータ(ROM)を初期化します。

粘贴(Ctrl+V)

如果有翻译完的Microsoft® Excel®等文档时, 可以一次复制多行的注释并粘贴到GT Works3的注释一览表, 有助于高效创建多注释画面及支持多语言画面。
支持版本: GT Works3 Ver.1.134Q以上

[本月推荐]

■ GT Works3支持多语言!



通过1个软件, 轻松切换显示语言!

FA用语翻译工具是一款将GT Works3等的MELSOFT中所使用的注释(单字、文章)进行翻译的软件。即使计算机处于离线状态, 用户也能使用此软件进行翻译。此软件支持日文与各种语言间的翻译(包括:英文、简体中文、繁体中文), 并囊括了三菱FA网站提供的FA用语词典。此外, 用户还可创建用户词典, 轻松统一词汇。

轻松复制FA用语翻译工具翻译完的译文, 并将其粘贴到GT Works3的注释一览表。

● 本工具的取得方法

本工具是GT Works3 Ver.1.130L以上的产品DVD「MITSUBISHI ELECTRIC FA Library」的附带软件。关于详情, 敬请垂询当地销售公司。

详情请参照GOT2000样本(L(NA)08271CHN)。



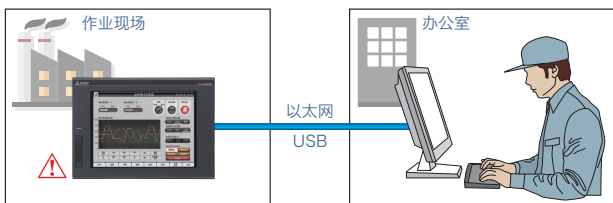
可切换GT Works3的显示语言, 也可配合使用者切换显示语言, 让编辑作业更顺畅。

*请购买支持使用显示语言的GT Works3。
步骤: [显示(V)]→[显示语言切换(G)]
支持版本: GT Works3 Ver.1.122C以上

三菱人机界面 GOT2000系列

[本月推荐]

■ 迅速确认故障原因、处置方式！

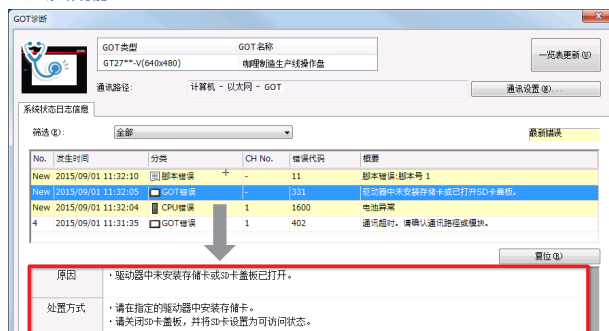


即使没有在作业现场,也能从办公室的计算机的GT Works3上,轻松确认GOT、CPU的状态。

即使没有手册或GX Works3/GX Works2,也能知道错误原因、详细的处置方式,从而快速地排除故障。

步骤:[诊断(D)]→[GOT诊断(G)]
支持版本:GT Works3 Ver.1.130L以上

GOT诊断功能



原因
· 驱动单元中未安装存储卡或SD卡盖板已打开。

处置方式
· 请在指定的驱动单元中安装存储卡。
· 请关闭SD卡盖板,并将SD卡设置为可访问状态。

显示错误原因及处置方式!

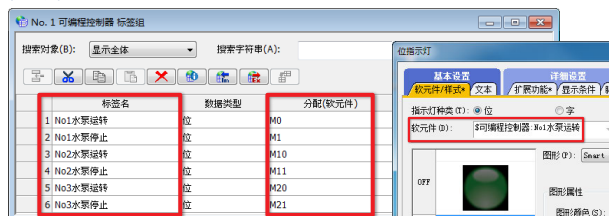
[本月推荐]

■ 无须考虑软元件来进行画面设计！

可使用易懂、任意的名称(标签)代替软元件来创建画面。在签标功能中,不仅是三菱可编程控制器的软元件,也可分配各公司连接机器的软元件或GOT内部软元件。此外,可按连接机器或画面定义标签组,让标签管理更轻松。

步骤:[公共设置(M)]→[标签(B)]→[新建标签组(G)]
支持版本:GT Works3 Ver.1.122C以上

标签功能



可使用易懂的名称创建画面!

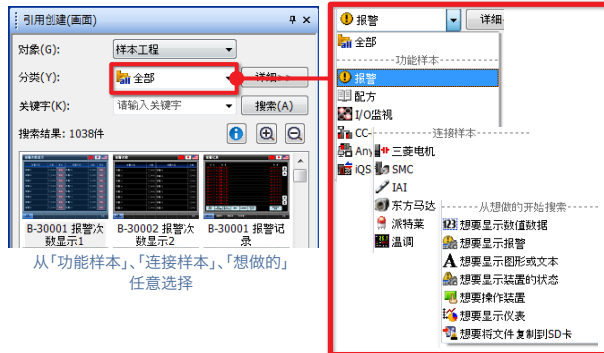
■ 马上找到想使用的画面！ 引用创建(画面)功能已追加分类选择！

已提升从样本工程引用画面时的搜索性能,用户可在搜索条件中,指定「分类」进行筛选。

选择画面后即可对其内容内编辑,大幅缩短画面的创建时间。

步骤:[画面(S)]→[新建(N)]→[引用创建(U)]
支持版本:GT Works3 Ver.1.130L以上

引用创建(画面)功能



各机种的发售日期在不同地区会稍有差异, 敬请垂询当地销售公司。

由于印刷关系, 照片的颜色可能与实际产品的颜色有所差异。
此外, 本文, 可能与实际显示有所差异。

安全相关注意事项

为了正确且安全地使用本样本中的产品, 使用前请务必仔细阅读「手册」。

关于商标及注册商标

本文中出现的其他公司名、产品名均为各公司的商标或注册商标。

三菱电机自动化(中国)有限公司

<http://cn.mitsubishielectric.com/fa/zh/>

上海: 上海市长宁区虹桥路1386号 三菱电机自动化中心10层 邮编: 200336 电话: (021) 2322 3030 传真: (021) 2322 3000
 北京: 北京市东城区建国门内大街18号 恒基中心办公楼第一座9楼908室 邮编: 100005 电话: (010) 6518 8830 传真: (010) 6518 8030
 成都: 成都市滨江东路9号B座成都香格里拉中心办公楼4层401A,407B&408单元 邮编: 610021 电话: (028) 8446 8030 传真: (028) 8446 8630
 深圳: 深圳市福田区金田南路大中华国际交易广场25层2512-2516室 邮编: 518034 电话: (0755) 2399 8272 传真: (0755) 8218 4776
 大连: 大连经济技术开发区东北三街5号 邮编: 116000 电话: (0411) 8765 5951 传真: (0411) 8765 5952
 天津: 天津市河西区友谊路35号 城市大厦2003室 邮编: 300061 电话: (022) 2813 1015 传真: (022) 2813 1017
 南京: 南京市中山东路90号华泰大厦18楼S1座 邮编: 210002 电话: (025) 8445 3228 传真: (025) 8445 3808
 西安: 西安市二环南路88号老三届世纪星大厦24层DE室 邮编: 710065 电话: (029) 8730 5236 传真: (029) 8730 5235
 广州: 广州市海珠区新港东路1068号中洲中心北塔1609室 邮编: 510335 电话: (020) 8923 6730 传真: (020) 8923 6715
 沈阳: 沈阳市和平区和平大街69号 统帅大厦C座 邮编: 110003 电话: (024) 2259 8830 传真: (024) 2259 8030
 武汉: 武汉市汉口建设大道568号新世界国贸大厦1座46层18号 邮编: 430022 电话: (027) 8555 8043 传真: (027) 8555 7883

2015年9月制作