

MITSUBISHI

マグネットモータドライブ MELIPMシリーズ

2001年 2月

新製品ニュース

No. 01-1

ブレーキ付、 減速機付シリーズを新発売!

ブレーキ付モータ

- 1 低騒音**
ブレーキ動作時でも65dB(1.5kW時)と低騒音形となっています。モータは全閉自冷形の低騒音タイプですので、機器の低騒音が図れます。

65dB

- 2 小型軽量化**
三相ブレーキ付モータと比べ、容積比40%(1.5kW時)と小形となっています。モータ取付は低速IPMシリーズと互換性があります。

容積比
三相ブレーキ付モータ比
(1.5kW時) **40%**

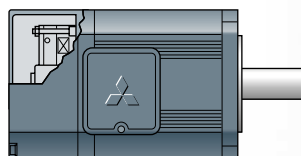
- 3 制動式安全ブレーキ**
スプリング制動式の安全ブレーキで150%以上の制動トルクとしています。

制動トルク **150%以上**

- 4 ノンアスベストライニング**
ブレーキライニングにノンアスベスト材を使用しているため安心してお使いいただけます。

- 5 長寿命**
ブレーキ機構の機械寿命は200万回と長寿命タイプのブレーキです。

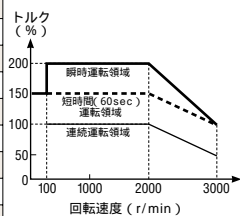
- 6 ブレーキの手動解放**
外扇ファンなしのため、カバーをあけて容易にブレーキの手動解放ができます。



：2001年3月受注開始機種 ：発売予定機種、ドライブユニットは発売済

| 形式 | ブレーキ付モータ | | MM-CF B | | | | | |
|------|-----------|-----------------|--|----------------|-------|-------|-------|-------|
| | ドライブ | ユニット | 52 | 102 | 152 | 202 | 352 | |
| | MD-AX520- | (高性能タイプ) | 0.5K | 1.0K | 1.5K | 2.0K | 3.5K | |
| | MD-CX520- | (小型タイプ) | 0.5K | 1.0K | 1.5K | 2.0K | 3.5K | |
| モータ | 連続特性 | | 定格出力(kW) | 0.5 | 1.0 | 1.5 | 2.0 | 3.5 |
| | | | 定格トルク(Nm) | 2.39 | 4.78 | 7.16 | 9.55 | 16.7 |
| | | | 定格回転速度(r/min) | 2000 | | | | |
| | | | 慣性モーメントJ(×10 ⁻⁴ kg・m ²) | 7.0 | 14.9 | 21.2 | 48.9 | 89.0 |
| ブレーキ | | | 定格電流(A) | 2.0 | 3.9 | 5.4 | 8.0 | 14.0 |
| | | | 構造 | 全閉自冷(保護方式IP44) | | | | |
| | | | 制動方式 | 無励磁制動形 | | | | |
| | | | 定格制動トルク(Nm) | 4.0 | 8.0 | 12.0 | 16.0 | 26.0 |
| | | | 許容制動仕事量(kJ/min) | 3.5 | 5.9 | 5.9 | 8.0 | 8.0 |
| | | | 電磁石特性 | 90 | 90 | 90 | 90 | 90 |
| | | | 電圧 DCV | 0.21 | 0.19 | 0.19 | 0.22 | 0.22 |
| | | | 電流 DCA | 0.015 | 0.020 | 0.020 | 0.025 | 0.025 |
| | | 惰行時間(sec)、DC 切り | | | | | | |
| | | 絶縁階級 | F種 | | | | | |
| | | 機械的寿命 | 200万回 | | | | | |

| ドライブユニット | 保護構造 | | 閉鎖型(IP20) | |
|----------|------|---------------|--|--------------------------------|
| | 冷却方式 | 制御方式 | 定格入力交流電圧 ^{注1)} | 交流電圧許容変動 |
| AX | CX | 正弦波PWMセンサレス制御 | 3相200V~220V 50Hz, 200V~230V 60Hz | 170V~242V 50Hz, 170V~253V 60Hz |
| | CX | 150%以上 | 3相200V~220V 50Hz, 200V~230V 60Hz | 170V~242V 50Hz, 170V~253V 60Hz |
| CX | AX | 速度制御精度 | 100%(0.5/1.0/1.5K), 100%(2.0/3.5K) | ±0.05% |
| | CX | 再生制動トルク | 100%(0.5/1.0K), 50%(1.5K), 20%(2.0/3.5K) | |
| AX | AX | I/O端子 | アナログ入力3ch、接点入力12ch、出力8ch | |
| | CX | 保護機能 | アナログ入力2ch、接点入力7ch、出力4ch | 過電流、過電圧、過負荷、出力短絡など |

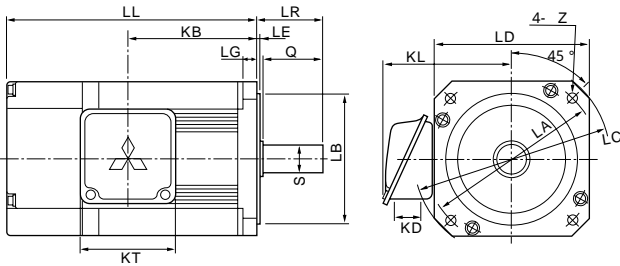


注1) 組み合わされたモータの定格出力容量および定格回転速度は記載された定格入力交流電圧の場合です。電源電圧降下時は保証できません。

注2) モータに商用電源を直接接続しないでください。故障の原因になります。発売予定機種については計画値であり、変更する可能性があります。

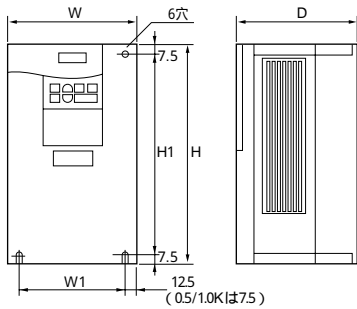
マグネットモータドライブ MELIPMシリーズ

MM-CF B

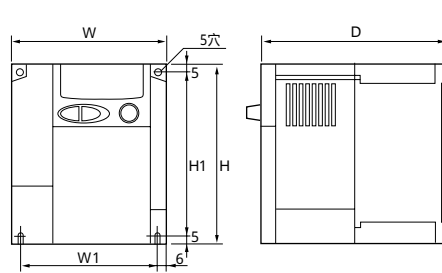


| 形名 | 出力 (kW) | 変化寸法 | | | | | | | | | | | | | | | |
|-----------|------------|------|-----|--------------------------------------|-----|-----|----|----|-------|----|-----|----|------|----|----|----------------------------------|--|
| | | LL | LA | LB | LC | LD | LG | LE | KB | KD | KL | KT | Z | LR | Q | S | |
| MM-CF52B | 0.5 | 159 | | | | | | | 58 | | | | | | | | |
| MM-CF102B | 1.0 | 184 | 145 | 110h7 | 165 | 130 | 12 | 3 | 83 | 22 | 108 | 80 | 9 | 55 | 50 | 24h6 | |
| MM-CF152B | 1.5 | 209 | | | | | | | 108 | | | | | | | | |
| MM-CF202B | 2.0 | 231 | 200 | 114.3 ⁰ _{-0.025} | 230 | 176 | 18 | 3 | 97.5 | 27 | 140 | 93 | 13.5 | 79 | 75 | 35 ⁰ _{0.010} | |
| MM-CF352B | 3.5 | 273 | | | | | | | 139.5 | | | | | | | | |

MD-AX520-



MD-CX520-



MD-AX520

| 形式 | 0.5K | 1.0K | 1.5K | 2.0K | 3.5K |
|----|------|------|------|------|------|
| W | 110 | 110 | 150 | 150 | 150 |
| H | 260 | 260 | 260 | 260 | 260 |
| D | 110 | 125 | 140 | 140 | 140 |
| W1 | 95 | 95 | 125 | 125 | 125 |
| H1 | 245 | 245 | 245 | 245 | 245 |

MD-CX520

| 形式 | 0.5K | 1.0K | 1.5K | 2.0K | 3.5K |
|----|------|------|------|------|------|
| W | 68 | 68 | 108 | 108 | 170 |
| H | 128 | 128 | 128 | 128 | 128 |
| D | 108 | 128 | 131 | 131 | 138 |
| W1 | 56 | 56 | 96 | 96 | 158 |
| H1 | 118 | 118 | 118 | 118 | 118 |

減速機付モータ

- ① 直交中実軸フランジ形に足取付形および、中空軸フランジ形を揃えました。
- ② 減速比は1/5、1/10、1/15、1/20、1/30を準備。
- ③ 定格出力は0.5、1.0、1.5kWを準備(2.0、3.5kWは順次発売予定)
- ④ 平行軸についても製作可能です。
- ⑤ 減速機付シリーズは受注生産品ですので、発注の際は、別途お問合せ願います。



三菱電機株式会社 〒100-8310 東京都千代田区丸の内2-2-3 (三菱電機ビル)

お問合せは下記へどうぞ

本社.....〒105-0011 東京都港区芝公園2-4-1 (芝パークビル).....(03)3459-5622
 長野支店.....〒380-0901 長野市居町5 (勝山ビル).....(026)259-1264
 北海道支店...〒060-8693 札幌市中央区北2条西4-1 (北海道ビル).....(011)212-3785
 東北支店.....〒980-0011 仙台市青葉区上杉1-17-7(三菱電機明治生命仙台ビル).....(022)216-4546
 福島支店.....〒963-8001 郡山市大町1-14-1 (協栄生命郡山ビル).....(024)923-5624
 関東支店.....〒331-0043 大宮市大成町4-298 (三菱電機大宮ビル).....(048)653-0256
 新潟支店.....〒950-0087 新潟市東大通2-4-10 (日本生命ビル).....(025)241-7227
 東関東支店...〒277-0011 柏市東上町2-28 (第二水戸屋ビル).....(0471)62-3621
 神奈川支店...〒220-8118 横浜市西区みなとみらい12-2-1 (横浜ランドマークタワー).....(045)224-2624
 北陸支店.....〒920-0031 金沢市広岡3-1-1 (金沢パークビル).....(076)233-5501
 中部支店.....〒450-8522 名古屋市中村区名駅3-28-12 (大名古屋ビル).....(052)565-3323

静岡支店.....〒420-0837 静岡市日出町2-1 (田中第一ビル).....(054)251-2855
 浜松支店.....〒430-7719 浜松市板屋町111-2 (浜松アクタワー).....(053)456-7115
 豊田支店.....〒471-0034 豊田市小坂本町1-5-10 (矢作豊田ビル).....(0565)34-4112
 岐阜支店.....〒500-8842 岐阜市金町4-30 (明治生命岐阜金町ビル).....(058)263-8787
 三重支店.....〒514-0032 津市中央2-4 (協栄生命三重支店ビル).....(059)229-1567
 関西支店.....〒530-8206 大阪市北区堂島2-2-2 (近鉄堂島ビル).....(06)6347-2831
 京滋支店.....〒600-8216 京都市下京区西洞院通堀小路上ル東堀小路町608-9 (日本生命京都三哲ビル).....(075)361-2191
 兵庫支店.....〒650-0035 神戸市中央区浪花町59 (神戸朝日ビル).....(078)392-8561
 中国支店.....〒730-0037 広島市中区中町7-32 (日本生命ビル).....(082)248-5346
 四国支店.....〒760-8654 高松市寿町1-1-8 (日本生命高松駅前ビル).....(087)825-0055
 九州支店.....〒810-8686 福岡市中央区天神2-12-1 (天神ビル).....(092)721-2236