

# MITSUBISHI

2001年 4月

## マグネットモータドライブ MELIPMシリーズ

### 新製品ニュース

No. 01-2

独自の磁石埋込形センサレスドライブが  
**駆動の世界を変えた!**

**低速シリーズの高機能タイプに5.0K、7.0Kを追加  
ラインアップをさらに充実!**

### 低速シリーズ

:発売機種(5.0/7.0K 2001年4月受注開始) 一:該当なし

形 式		2000r/minシリーズ							
モータ	MM-CF	52	102	152	202	352	502	702	
ドライブ	MD-AX520-	(高機能タイプ)	0.5K	1.0K	1.5K	2.0K	3.5K	5.0K	7.0K
ユニット	MD-CX520-	(小型タイプ)	0.5K	1.0K	1.5K	2.0K	3.5K	—	—

モータ	MM-CF	52	102	152	202	352	<b>502</b>	<b>702</b>
連続特性	定格出力 [ kW ]	0.5	1.0	1.5	2.0	3.5	<b>5.0</b>	<b>7.0</b>
	定格トルク [ N・m ]	2.39	4.78	7.16	9.55	16.7	<b>23.86</b>	<b>33.41</b>
定格回転速度	[ r/min ]	2000						
慣性モーメントJ [ ×10 <sup>-4</sup> kg・m <sup>2</sup> ]		6.6	13.7	20.0	45.5	85.6	<b>120.0</b>	<b>160.0</b>
モータ軸に対する推奨負荷慣性モーメント比		100倍以下			50倍以下			
定格電流	[ A ]	1.81	3.7	5.22	7.70	12.5	<b>20.5</b>	<b>27.0</b>
構 造		全閉自冷 保護方式:IP44						

ドライブユニット MD-AX520-		(高機能タイプ)						
保護構造		閉鎖型(IP20)						
冷却方式		自冷(0.5/1.0K) 強制風冷(1.5/2.0/3.5/5.0/7.0K)						
電 源	定格入力交流電圧 注)	3相200V~220V 50Hz、200V~230V 60Hz、						
	交流電圧許容変動	170~242V 50Hz、170V~253V 60Hz、						
制御方式		正弦波PWMセンサレス制御						
始動トルク		150%以上						
速度制御精度		±0.05%						
回生制動トルク		150%(0.5/1.0/1.5K)、100%(2.0/3.5/5.0/7.0K)						

注) 組み合わされたモータの定格出力容量および定格回転速度は記載された定格入力交流電圧の場合です。  
電源電圧降下時は保証できません。



&lt; 低速シリーズ &gt;

### 高速シリーズ

:発売機種 但し受注生産品

形 式		7200r/minシリーズ 注)				
モータ	MM-BF	47	77	157	227	377
ドライブ	MD-CX522-	0.4K	0.75K	1.5K	2.2K	3.7K
ユニット						

注) 10,000r/minシリーズも対応可能。



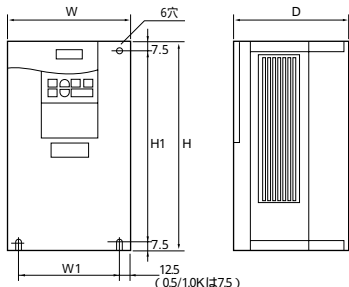
&lt; 高速シリーズ &gt;

### マグネットモータドライブの特長

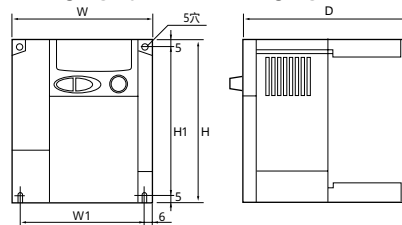
- こんなにパワフル!**  
始動トルク150%(低速シリーズ)
- こんなに高精度!**  
同期モータなのですべりなし
- こんなに高速!**
- こんなにコンパクト!**  
モータ容積、約40%(当社3相IM1.5kW比較)
- しかもサイレント!**  
全閉自冷形のため外扇ファンなし
- さらに高い信頼性!**  
センサレス制御のためエンコーダなし
- こんなに高効率!**  
電力損失 4.5%減(当社3相IM1.5kW比較)
- トータルコストダウン!**
- 低速シリーズ(3.5kW以下)に  
ブレーキ付き減速機付を追加!**  
(モータの特殊仕様については別途お問合せください)

# マグネットモータドライブ MELIPMシリーズ

MD-AX520-



MD-CX520- / MD-CX522-



MD-AX520-

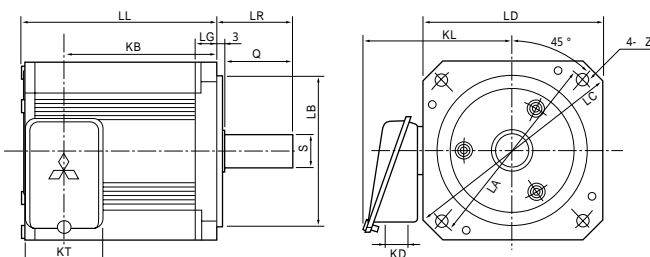
形式	0.5K	1.0K	1.5K	2.0K	3.5K	5.0K	7.0K
W	110	110	150	150	150	220	220
H	260	260	260	260	260	260	260
D	110	125	140	140	140	170	170
W1	95	95	125	125	125	195	195
H1	245	245	245	245	245	245	245

MD-CX520 / MD-CX522-

形式	低速		0.5K		1.0K		1.5K		2.0K		3.5K	
	高速		0.4K	0.75K	1.5K	2.2K	3.7K					
W	68		68	108	108	108	170					
H	128		128	128	128	128	128					
D	108		128	131	131	138						
W1	56		56	96	96	158						
H1	118		118	118	118	118	118					

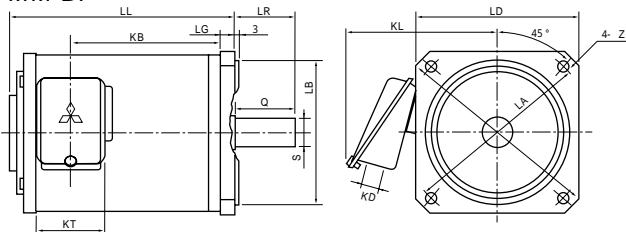
MD-CX522の操作パネルはパラメータユニットFR-PU04(オプション)となります

MM-CF



形式	(出力) (kW)	変化寸法														
		LL	LA	LB	LC	LD	LG	KB	KD	KL	KT	Z	LR	Q	S	
MM-CF52	0.5	92	145	110h7	165	130	12	62	22	110	56	9	55	50	24h6	
MM-CF102	1.0	117						87								
MM-CF152	1.5	142						112								
MM-CF202	2.0	128	200	114.3 <sub>-0.025</sub>	230	176	18	77	27	140	93	13.5	79	75	35 <sup>+0.01</sup> <sub>0</sub>	
MM-CF352	3.5	170						119								
MM-CF502	5.0	222						173								
MM-CF702	7.0	297														

MM-BF



形式	(出力) (kW)	変化寸法														
		LL	LA	LB	LC	LD	LG	KB	KD	KL	KT	Z	LR	Q	S	
MM-BF47	0.4	164	155	110j6	175	135	12	121	22	127	56	9	40	40	19j6	
MM-BF77	0.75	164						121								
MM-BF157	1.5	173						130								
MM-BF227	2.2	182														
MM-BF377	3.7	227	200	114.3j6	230	176	16	171	27	158	93	13.5	50	50	24j6	

## 三菱電機株式会社 〒100-8310 東京都千代田区丸の内2-2-3 (三菱電機ビル)

### お問合せは下記へどうぞ

本社.....〒105-0011 東京都港区芝公園2-4-1 (芝パークビル).....(03)3459-5622  
 長野支店.....〒380-0901 長野市居町5 (勝山ビル).....(026)259-1264  
 北海道支店.....〒060-8693 札幌市中央区北2条西4-1 (北海道ビル).....(011)212-3785  
 東北支店.....〒980-0011 仙台市青葉区上杉1-17-7 (三菱電機明治生命仙台ビル).....(022)216-4546  
 福島支店.....〒963-8001 郡山市大町1-14-1 (協栄生命郡山ビル).....(024)923-5624  
 関東支店.....〒331-0043 大宮市大成町4-298 (三菱電機大宮ビル).....(048)653-0256  
 新潟支店.....〒950-0087 新潟市東大通2-4-10 (日本生命ビル).....(025)241-7227  
 東関東支店.....〒277-0011 柏市東上町2-28 (第二水戸屋ビル).....(0471)62-3621  
 神奈川支店.....〒220-8118 横浜市西区みなとみらい2-2-1 (横浜ランドマークタワー).....(045)224-2624  
 北陸支店.....〒920-0031 金沢市広岡3-1-1 (金沢パークビル).....(076)233-5501  
 中部支店.....〒450-8522 名古屋市中村区名駅3-28-12 (大名古屋ビル).....(052)565-3323

静岡支店.....〒420-0837 静岡市日出町2-1 (田中第一ビル).....(054)251-2855  
 浜松支店.....〒430-7719 浜松市板屋町111-2 (浜松アクタワー).....(053)456-7115  
 豊田支店.....〒471-0034 豊田市小坂本町1-5-10 (矢作豊田ビル).....(0565)34-4112  
 岐阜支店.....〒500-8842 岐阜市金町4-30 (明治生命岐阜金町ビル).....(058)263-8787  
 三重支店.....〒514-0032 津市中央2-4 (協栄生命三重支店ビル).....(059)229-1567  
 関西支店.....〒530-8206 大阪市北区堂島2-2-2 (近鉄堂島ビル).....(06)6347-2831  
 京滋支店.....〒600-8216 京都市下京区西洞院通堀小路上ル東塩小路町608-9 (日本生命京都三哲ビル).....(075)361-2191  
 兵庫支店.....〒650-0035 神戸市中央区浪花町59 (神戸朝日ビル).....(078)392-8561  
 中国支店.....〒730-0037 広島市中区中町7-32 (日本生命ビル).....(082)248-5346  
 四国支店.....〒760-8654 高松市寿町1-1-8 (日本生命高松駅前ビル).....(087)825-0055  
 九州支店.....〒810-8686 福岡市中央区天神2-12-1 (天神ビル).....(092)721-2236

### 三菱電機FA機器TEL・FAX技術相談

TEL技術相談 受付/9:00~16:30、月曜~金曜(土・日・祝祭日除く)

名古屋製作所... (052)722-2182

かけ間違いのないように、電話番号をよくお確かめください。

FAX技術相談 受付/10:00~16:00、月曜~金曜(土・日・祝祭日除く)ただし、受信は常時

FAX技術相談センター... (052)719-6762