

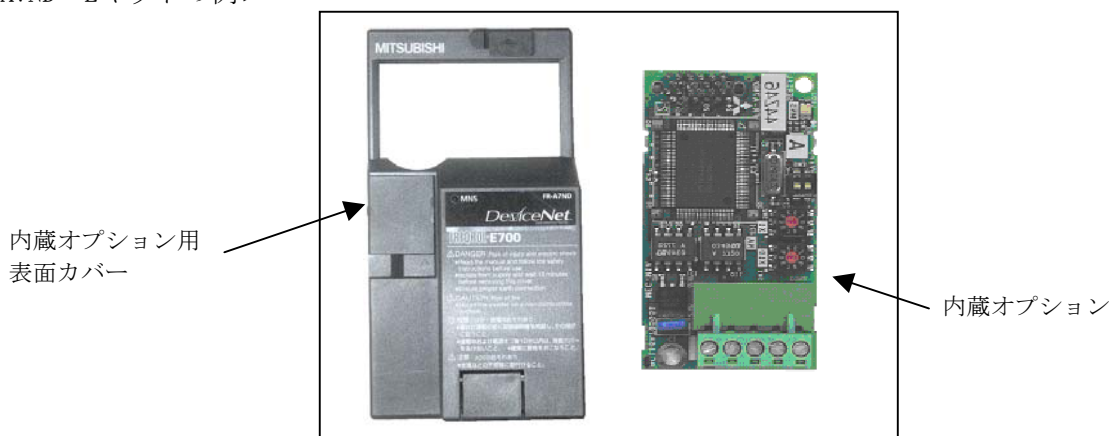
汎用インバータ FREQR0L-E700シリーズ用内蔵オプション (FR-A7ND Eキット、FR-A7NP Eキット、FR-A7NL Eキット)を発売します。

三菱汎用インバータ FREQR0L-E700 シリーズ用内蔵オプションとしてFR-A7ND Eキット (DeviceNet 通信)、FR-A7NP Eキット (PROFIBUS-DP 通信)、FR-A7NL Eキット (LONWORKS 通信) を発売します。

■ 特長

● FREQR0L-E700シリーズ用内蔵オプション (Eキット) について

- ・FREQR0L-E700シリーズ用内蔵オプション (Eキット) は、内蔵オプションと内蔵オプション用表面カバーの構成となっています。
内蔵オプションを取付ける場合は、インバータの表面カバーを内蔵オプション用表面カバーに取り換えてください。
- ・<FR-A7ND Eキットの例>



- ・内蔵オプションを装着するとインバータの奥行き寸法が15.1mm大きくなります。

● 各内蔵オプションについて

インバータの運転、モニタ、パラメータの変更を通信で行うことができます。

- ・FR-A7ND Eキット：DeviceNet通信
CAN(Contoller Area Network)をベースとしたオープンネットワークです。ODVA DeviceNet仕様リリース2.0に準拠しています。
- ・FR-A7NP Eキット：PROFIBUS-DP通信
FA用に開発され欧州で普及しているオープンネットワークです。最大12Mbpsの高速通信が実現できます。
- ・FR-A7NL Eキット：LONWORKS通信
マスタ局が不要で、分散制御が可能なオープンネットワークです。ビルの空調用途などで採用されています。

通信仕様一覧。

項目	FR-A7ND	FR-A7NP	FR-A7NL
ネットワークトポロジ	バス(幹線・支線)	バス, ツリー, スター	バス, フリートポロジ
接続台数	64台(マスタ含む)	126台(マスタ・リピータ含む)	インバータと同一セグメントにインバータを含めて最大64台
通信速度	125k~500kbps	9.6k~12.0Mbps	78kbps

■ 発売時期

2007年9月発売

■ 対応可能インバータ

- FREQR0L-E700シリーズ 400Vクラスは、発売開始時より今回発売の内蔵オプションに対応しています。
- FREQR0L-E700シリーズ 200Vクラスは、内蔵オプションに対応するため、インバータ本体のソフトウェアをバージョンアップします。2007年11月以降に生産される製品で、定格名板、梱包名板に記載されているSERIAL（製造番号）が下表以降の製品となります。

形式	SERIAL（製造番号）
FR-E720-0.1K~0.75K	J7Y〇〇〇〇〇〇
FR-E720-1.5K~5.5K	K7Y〇〇〇〇〇〇
FR-E720-7.5K	L7Y〇〇〇〇〇〇
FR-E720-11K、15K	G7Y〇〇〇〇〇〇

SERIAL（製造番号）の確認方法

< 定格名板例 > 1~9、X:10月
Y:11月、Z:12月

記号 年月 管理番号

SERIAL : □ 7 X 〇〇〇〇〇〇

SERIALは上記のように記号1文字と製造年月2文字、管理番号6文字で構成されています。

三菱電機株式会社

〒100-8310 東京都千代田区丸の内2-7-3(東京ビル)

お問合せは下記へどうぞ

本社……………〒100-8310 東京都千代田区丸の内2-7-3(東京ビル7階)……………(03)3218-6721
 北海道支社…〒060-8693 札幌市中央区北2条西4丁目1(北海道ビル)……………(011)212-3793
 東北支社… 〒980-0011 仙台市青葉区上杉1-17-7(仙台上杉ビル)……………(022)216-4546
 関東支社… 〒330-6034 さいたま市中央区新都心11番地2
 (明治安田生命さいたま新都心ビル「フロント・アक्स・ター」34階)……………(048)600-5845
 新潟支店… 〒950-8504 新潟市中央区東大通2-4-10(日本生命ビル)……………(025)241-7227
 神奈川支社… 〒220-8118 横浜市西区みなとみらい2-2-1(横浜ランドマーク18階)……………(045)224-2623

北陸支社… 〒920-0031 金沢市広岡3-1-1(金沢パークビル)……………(076)233-5502
 中部支社… 〒450-8522 名古屋市中村区名駅3-28-12(大名古屋ビル)……………(052)565-3323
 豊田支店… 〒471-0034 豊田市小坂本町1-5-10(矢作豊田ビル)……………(0565)34-4112
 関西支社… 〒530-8206 大阪市北区堂島2-2-2(近鉄堂島ビル)……………(06)6347-2831
 中国支社… 〒730-8657 広島市中区中島町3-25(ニッセイ平和公園ビル)……………(082)248-5345
 四国支社… 〒760-8654 高松市寿町1-1-8(日本生命高松駅前ビル)……………(087)825-0055
 九州支社… 〒810-8686 福岡市中央区天神2-12-1(天神ビル)……………(092)721-2236

三菱電機FA機器TEL・FAX技術相談

●電話技術相談窓口

対象機種	電話番号	受付時間※1
インバータ FREQR0Lシリーズ	052-722-2182	月曜～金曜 9:00～19:00

おかけ間違いのないように、電話番号をよくお確かめください。

●FAX技術相談

対象機種	FAX番号	受付時間※1
上記対象機種	052-719-6762	9:00～16:00 (受信は常時※2)

※1：土・日・祝祭日、春期・夏期・年末年始を除く通常常務日

※2：春期・夏期・年末年始を除く

インターネットによる三菱電機FA機器技術情報サービス

MELFANSweb ホームページ：<http://www.MitsubishiElectric.co.jp/melfansweb>

Q&Aサービスでは、質問を受け付けています。また、よく寄せられる質問/回答の閲覧ができます。

MEE(0709)

本資料は再生紙を使用しています。