

Changes for the Better

# 三菱 電子式 電力量計M2PMシリーズ

M1PM-VR、M1PM-S34VR(単相2線式)  
M2PM-VR、M2PM-S34VR(単相3線式、三相3線式)  
M3PM-VR、M3PM-S34VR(三相4線式)

# 新製品 ニュース

平成30年10月

No.A129

## 概要

誘導形電力量計から置換えが可能なM2PMシリーズに埋込形を追加しましたので、M2PMシリーズの全ラインアップが完了しました。

## 外観



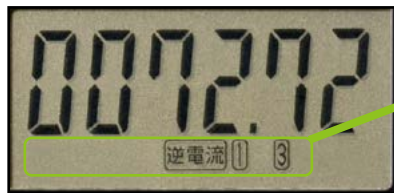
## 特長

### ①誘導形電力量計からの置換え対応

誘導形電力量計の入力配線及び取付ピッチと互換を有するため、既設の誘導形電力量計から置換えができます。

### ②表示部に誤結線判別機能を搭載

表示部で配線状態の確認が可能であり、運用開始前の誤結線判別をサポートします。



状態表示部  
拡大図

動作 無負荷 逆電流 1 2 3

配線及び入力状態によりいずれか1点を表示。

誤接続により1側電力/2側電力/  
3側電力がマイナスのとき表示。

〔表示例〕(変流器 (CT) と計器を誤接続した場合)

〔○〕：点灯, 〔◎〕：点滅, 〔-〕：消灯, 〔△〕：いずれかが点灯

接続状態	状態表示部														
	単相2線式計器				単相3線式・三相3線式計器				三相4線式計器						
	動作	無負荷	逆電流	1	動作	無負荷	逆電流	1	3	動作	無負荷	逆電流	1	2	3
① 正常な接続	○	-	-	-	○	-	-	-	-	○	-	-	-	-	-
② 1側CTの接続が逆	-	-	○	○	△	△	△	○	-	○	-	-	○	-	-
③ 2側CTの接続が逆	(対象がありません)				(対象がありません)				○				-	○	-
④ 3側CTの接続が逆	(対象がありません)				(対象がありません)				○				-	-	○
⑤ 1側CTと3側CTとも接続が逆	(対象がありません)				(対象がありません)				○				-	◎	○
⑥ 1側と3側のCTが入れ替わり (平衡負荷)	(対象がありません)				(対象がありません)				-				-	◎	○
⑦ 1側と3側のCTが入れ替わり (不平衡負荷)	(対象がありません)				(対象がありません)				△				-	△	△

注1. △は負荷の状態 (平衡/不平衡) により、いずれかが点灯します。(逆電流の点灯の場合は点滅表示となります)

注2. 三相3線式計器のとき力率が0.5以下になると正しい配線であっても相表示 (1, 3) が点灯することがあります。

備考. 単相3線または三相4線で中性線を誤接続した場合の表示例は、M2PMシリーズカタログ (Y-0772F) を参照ください。  
(表示例はM2PMシリーズ表面形と同様)

### ③Bluetooth®Low Energy通信によるモバイル検針が可能(モバイル用検針モジュール後付)

Bluetooth®Low Energy通信用のモバイル用検針モジュール(別売)と組合せて、計量値データをお客様のモバイル端末に収集することが可能です。また、収集した検針データはcsvファイルでの出力も可能です。計量値読取りや転記ミスの防止、検針データの管理をサポートします。

※M2PMシリーズ表面形・埋込形が混在した環境でもモバイル検針をご使用いただけます。  
※モバイル用検針モジュール(M2PM-MMA)は別売です。



- iOS商標は、米国Ciscoのライセンスに基づき使用されています。
- App Storeは、Apple Inc.のサービスマークです。
- Android™、Google Play™ロゴは、Google LLCの商標または登録商標です。
- Bluetooth®は、Bluetooth SIG, Inc.の登録商標です。
- Galaxyは、Samsung Electronics Co.,Ltd.の商標または登録商標です。
- ASUS、ASUS ZenPadは、ASUSTek Computer Inc.の登録商標です。
- AppleはApple Inc.の米国およびその他の国における登録商標です。

モバイル端末のOSはiOS (Apple製:iOS 10以降)または、Android™ (Samsung製:GalaxyS7 edge、ASUS製:ASUS ZenPad(3.8.0))をご使用ください。  
モバイル検針アプリケーションはiOS:App Store、Android™:Google Play™よりダウンロード(無償)ください。

### ④発信装置を1種類(S34:半導体リレー出力方式)に統一

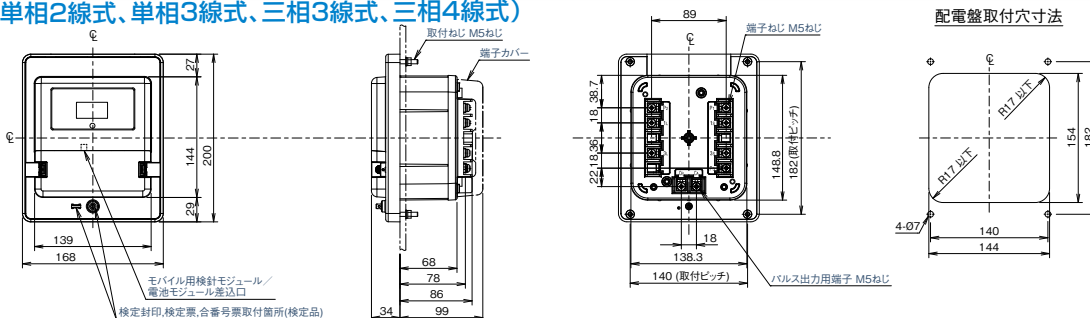
# 仕様

項目	普通電力用計							
	発信装置なし 変成器組合せ計器				発信装置付 変成器組合せ計器			
	M1PM-VR	M2PM-VR	M2PM-VR	M3PM-VR	M1PM-S34VR	M2PM-S34VR	M2PM-S34VR	M3PM-S34VR
相線式	単相2線式	単相3線式	三相3線式	三相4線式	単相3線式	単相3線式	三相3線式	三相4線式
型式承認番号	4434	4436	4438	4440	4435	4437	4439	4441
耐機性能 <sup>※2</sup>	屋内耐機				屋内耐機			
定格電圧 AC (V)	100/110, 200,240	100	100/110,200	100/173, 240/415, $\frac{110}{\sqrt{3}}$ /110	100/110, 200,240	100	100/110,200	100/173, 240/415, $\frac{110}{\sqrt{3}}$ /110
定格電流 (A)	/5				/5			
定格周波数 (Hz)	50または60				50または60			
乗率	10の整数べき倍 <sup>※3</sup>				10の整数べき倍 <sup>※3</sup>			
その他表示	動作、無負荷、逆電流(各相逆電流)				動作、無負荷、逆電流(各相逆電流)			
外形寸法	W168×H200×D133				W168×H200×D133			
準拠規格	JIS C 1211-1.2 電力用計(単独計器) JIS C 1216-1.2 電力用計(変成器付計器) JIS C 1271-1 交流電子式電力用計				JIS C 1211-1.2 電力用計(単独計器) JIS C 1216-1.2 電力用計(変成器付計器) JIS C 1271-1 交流電子式電力用計			

※1: 形名の末尾のRは、逆方向電流の場合に計量しないことを示します。  
 ※2: 屋内耐機形は、屋内設置専用です。屋外の軒下などに設置される場合は、雨水が当たらない場所へ設置ください。  
 ※3: 変成器組合せ計器の乗率は合成変成比の1/10倍または合成変成比倍も製作いたします。  
 備考1. 仕様の詳細についてはM2PMシリーズカタログ(Y-O772E)を参照ください。

# 外形寸法図

## ●埋込形(単相2線式、単相3線式、三相3線式、三相4線式)



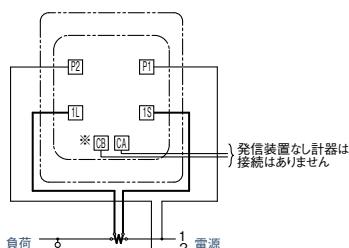
※埋込形検定品は端子カバーを標準同梱としています。

※端子配列は単相3線式発信装置付の例です。

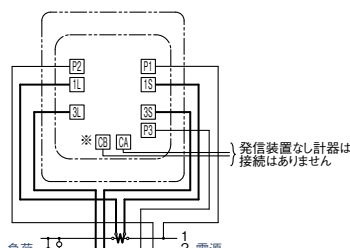
# 接続図

## CT組合せ

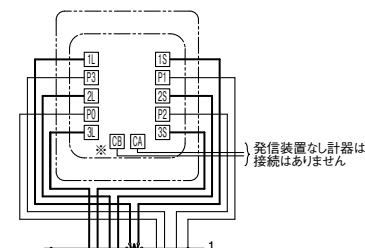
### 【単相2線式】



### 【単相3線式・三相3線式】



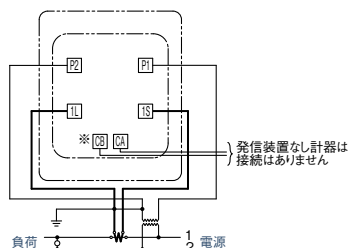
### 【三相4線式】



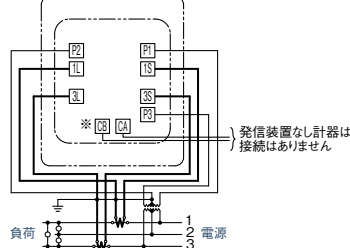
## VT・CT組合せ

(注) 低圧回路は計器用変圧器・変流器の二次側回路の接地は不要です。

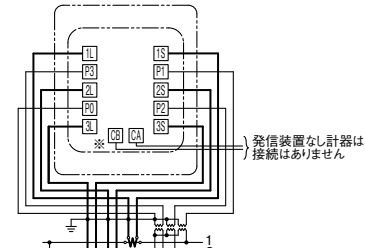
### 【単相2線式】



### 【三相3線式】



### 【三相4線式】



※上記接続図は発信装置付の例です。発信装置なしはCA, CB端子はありません。

## 安全に関するご注意

- 本カタログに記載された製品を正しくお使いいただくため、ご使用前に必ず「取扱説明書」をよくお読みください。
- 安全のため接続は電気工事、電気配線などの専門技術者を有する人が行ってください。

## 電話技術相談

対象機種	電話番号	受付時間 <sup>※1</sup>
電力管理用機器 電力用計/スマートメーター/計器用変成器 指示電圧計器/管理用計器/タイムスイッチ	(052)719-4556	月～金曜日 9:00～19:00 土曜日・日曜日 9:00～17:00

お問い合わせの際は、今一度電話番号をお確かめの上、お掛け間違いのないようお願い致します。 ※1. 春季・夏季・年末年始の休日を除く

## FAX技術相談

対象機種	FAX番号	受付時間 <sup>※2</sup>
電力管理用機器 電力用計/スマートメーター/計器用変成器 指示電圧計器/管理用計器/タイムスイッチ	(084)926-8340	月～金曜日 9:00～16:00

三菱電機FAサイトの「仕様・機能に関するお問い合わせ」もご利用ください。 ※2. 祝日・当社休日を除く

## 三菱電機FAサイト

三菱電機 FA 検索  
www.MitsubishiElectric.co.jp/fa

メンバー登録無料!

## インターネットによる情報サービス「三菱電機FAサイト」

三菱電機FAサイトでは、製品や事例などの技術情報に加え、トレーニングスクール情報や各種お問い合わせ窓口をご提供しています。また、メンバー登録いただくマニュアルやCADデータ等のダウンロード、eラーニングなどの各種サービスをご利用いただけます。

三菱電機株式会社 〒100-8310 東京都千代田区丸の内2-7-3(東京ビル)

お問い合わせは下記へどうぞ

- |                             |                       |
|-----------------------------|-----------------------|
| 本社 機器営業第一部 …… (03)5812-1360 | 中部支社 …… (052)565-3341 |
| 北海道支社 …… (011)212-3789      | 豊田支店 …… (0565)34-4112 |
| 東北支社 …… (022)216-4554       | 関西支社 …… (06)6486-4096 |
| 関東支社 …… (048)600-5845       | 中国支社 …… (082)248-5296 |
| 新潟支店 …… (025)241-7227       | 四国支社 …… (087)825-0072 |
| 神奈川支社 …… (045)224-2625      | 九州支社 …… (092)721-2243 |
| 北陸支社 …… (076)233-5501       |                       |

2018年10月作成

この印刷物は2018年10月発行です。なお、お断りなしに仕様を変更することがありますのでご了承ください。