

MITSUBISHI

三菱 汎用 ACサーボ
MELSERVO-J3

2005年8月

新製品ニュース

SV0508-2

MR - J3対応 サーボモータ < HF - SP301、HF - SP421 >

ご好評頂いておりますMELSERVO-J3シリーズに中慣性中容量モータ HF-SP1000r/minシリーズ3kW、4.2kWが新しく仲間入りしました。

3kW、4.2kWの容量が加わり、さらに幅広い用途でご使用頂けます。搬送装置、ロボット、X-Yテーブルなどの用途に適しています。EN規格、UL・cUL規格にも標準仕様で対応予定です。

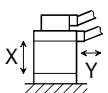


受注開始・・・2005年8月

サーボモータ仕様

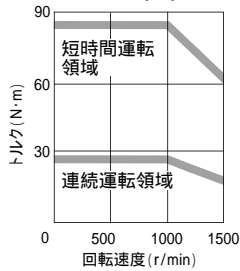
サーボモータ形名	HF-SP301(B)	HF-SP421(B)	
対応サーボアンプ形名 (注6)	MR-J3-350A/B	MR-J3-500A/B	
電源設備容量 (注1) (kVA)	4.8	6.3	
連続特性	定格出力容量 (kW)	3.0	
	定格トルク (N・m)	28.6	
最大トルク (N・m)	85.9	120	
定格回転速度 (r/min)	1000		
最大回転速度 (r/min)	1500		
瞬時許容回転速度 (r/min)	1725		
連続定格トルク時のパワーレート (kW/s)	84.6	104	
定格電流 (A)	16	24	
最大電流 (A)	48	72	
回生ブレーキひん度 (注2) (回/分)	84	75	
慣性モーメント ()はB付き J (×10 ⁻⁴ kg・m ²)	97.0 (107)	154 (164)	
推奨負荷慣性モーメント比	サーボモータ慣性モーメントの15倍以下 (注3)		
速度・位置検出器	アブソリュート・インクリメンタル共用18ビットエンコーダ (サーボモータ1回転当たりの分解能: 262144p/rev)		
装備品	(オイルシール付モータも対応可能です。(HF-SP J))		
絶縁階級	F種		
構造	全閉自冷(保護方式IP67) (注4)		
環境	周囲温度	0~40°C (凍結のないこと)、保存: -15~70°C (凍結のないこと)	
	周囲湿度	80%RH以下 (結露のないこと)、保存: 90%RH以下 (結露のないこと)	
	雰囲気	屋内(直射日光が当たらないこと)、 腐食性ガス・引火性ガス・オイルミスト・塵埃のないこと	
	標高	海拔1000m以下	
振動 (注5)	X: 24.5m/s ² Y: 29.4m/s ²		
質量 ()はB付き (kg)	22 (28)	32 (38)	

- 注) 1. 電源設備容量は電源インピーダンスにより変わります。
 2. 回生ブレーキひん度はモータ単体、回生オプションなしで定格回転速度から減速停止する場合の許容ひん度を示します。
 3. 負荷慣性モーメント比が記載値を超える場合はご相談ください。
 4. 軸貫通部は除きます。
 5. 振動方向は右図のとおりです。数値は最大値を示す部分(通常反負荷側ブラケット)の値です。モータ停止時は、ベアリングにプレッティングが発生し易くなりますので、振動を許容値の半分程度に抑えてください。
 6. HF-SP301、HF-SP421 対応アンプソフトウェアバージョンは次のようになります。
 Aタイプ: B0版以降 Bタイプ: A0版以降

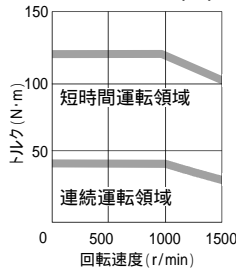


トルク特性

HF-SP301(B) (注1)



HF-SP421(B) (注1)

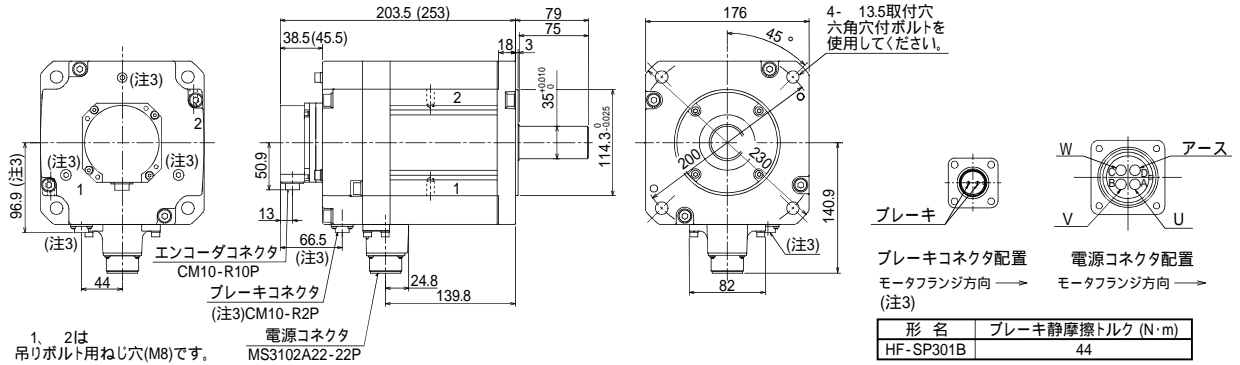


注) 1. ■■■■■ : 三相AC200Vの場合です。

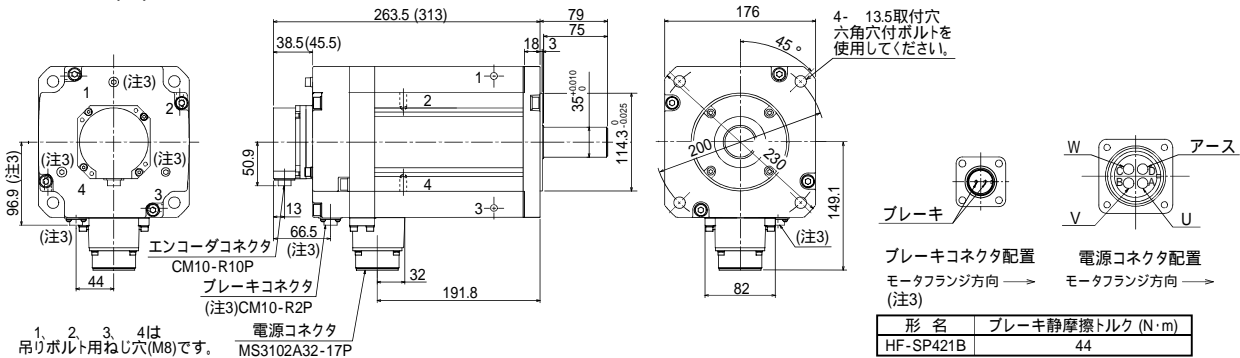
外形寸法図

(寸法単位: mm)

HF-SP301(B)



HF-SP421(B)



- 注) 1. 負荷との結合には、摩擦継手(シュパリングなど)を使用してください。
 2. ()内の値は電磁ブレーキ付の場合です。
 3. 電磁ブレーキ付の場合です。電磁ブレーキ端子には極性はありませぬ。
 4. 公差なき寸法については、一般公差となります。

標準価格

(単位: 円)

形名	価格	納期	形名	価格	納期
HF-SP301	320,000		HF-SP421	420,000	
HF-SP301B	420,000		HF-SP421B	520,000	
MRZJW3-SETUP221 (注2)	29,000				

: 仕込み生産 : 受注生産

- 注) 1. 上記価格には消費税は含まれておりませぬ。
 2. MRZJW3-SETUP221 ソフトウェアバージョン B4 以降で対応予定です。

三菱電機株式会社

- お問合せは下記へどうぞ
- 本社機器営業部 ... 〒104-6215 東京都中央区晴海 1-8-12(オフィスタワーZ) (03)6221-2170
 北海道支社 〒060-8693 札幌市中央区北二条西 4-1(北海道ビル) (011)212-3794
 東北支社 〒980-0011 仙台市青葉区上杉 1-17-7(仙台上杉ビル) (022)216-4548
 関東支社 〒330-8034 さいたま市中央区新都心 11-2 (048)600-5835
 (明治安田生命さいたま新都心ビル ランド・アクシス・タワー)
 新潟支店 〒950-8504 新潟市東大通 2-4-10(日本生命ビル) (025)241-7227
 神奈川支社 〒220-8118 横浜市西区みなとみらい 2-2-1 (045)224-2624
 (横浜ランドマークタワー)
 北陸支社 〒920-0031 金沢市広岡 3-1-1(金沢N-クビル) (076)233-5502
 中部支社 〒450-8522 名古屋市東区名区 3-28-12(大名古屋ビル) (052)565-3326
 豊田支店 〒471-0034 豊田市小坂本町 1-5-10(矢作豊田ビル) (0565)34-4112
 関西支社 〒530-8206 大阪市北区堂島 2-2-2(近鉄堂島ビル) (06)6347-2821
 中国支社 〒730-0037 広島市中区中町 7-32(日本生命ビル) (082)248-5337
 四国支社 〒760-8654 高松市寿町 1-1-8(日本生命高松駅前ビル) (087)825-0055
 九州支社 〒810-8686 福岡市中央区天神 2-12-1(天神ビル) (092)721-2247

三菱電機FA機器技術相談 (ACサーボ・モーションコントローラ・位置決めユニット対応)

- 電話技術相談
 (052)712-6607 受付/月曜~木曜 9:00~19:00 金曜 9:00~17:00
 (土・日・祝祭日、春期・夏期・年末年始を除く(通常業務日))
- FAX技術相談
 (052)719-6762 受付/9:00~16:00
 (土・日・祝祭日、春期・夏期・年末年始を除く(通常業務日))
 受信は常時(春期・夏期・年末年始を除く)

インターネットによる三菱電機FA機器技術情報サービス

MELFANS webホームページ
<http://www.MitsubishiElectric.co.jp/melfansweb>
 Q & A サービスでは、質問を受け付けています。また、よく寄せられる質問/回答の閲覧ができます。FAランドID登録(無料)が必要です。

安全に関するご注意

本新製品ニュースに記載された製品を正しくお使いいただくため
 ご使用前に必ず「取扱説明書」および「仕様書」をよくお読みください。