

三菱VF-20B引出形更新用真空遮断器の発売

ご愛用頂いております三菱 VF-20B 形真空遮断器(VCB)は、発売後20年を経過し、更新推奨時期(使用開始後 20年)となっています。この度発売致します更新用遮断器 VF-20DBS シリーズはVF-20B 形VCB(引出形)の更新用として最新の VF-20D 形VCBを母体とした更新機であり、既設VCB(引出形)を短時間で置き換えることができます。また、VF-20D 形が母体のため環境保全にも配慮した製品となっております。

電力の安定供給確保のため、お客様の大切な受電設備リニューアルを促進し、環境保全に配慮した更新用VCBを推奨いただきますようお願い申し上げます。

◇ 特長

更新時間の短時間化

- 固定枠を含む VCB を短時間で更新できます。

固定枠を含む更新をご計画ください。

固定枠で VF-20B 形 VCB と寸法互換性(取付位置および主回路端子位置)を確保しております。

VCB 本体には寸法互換性が無く、VCB 本体のみの更新は出来ません。

コンデンサトリップ方式の場合は、コンデンサ引外し電源装置と同時交換が必要です。

- 既設盤側プラグと VCB 本体を接続する為の中継リード線を標準付属いたしますので、盤の結線変更は不要です。

地球環境保全

- RoHS規制対象の有害6物質(六価クロム、鉛、水銀、カドミウム、PBB、PBDE)を使用していません。

保守・維持管理の省人化

- トラッキングに強い材質の採用により耐環境性の向上が図れます。

- 長寿命グリースと無潤滑軸受けにより操作機構の注油周期が6年(旧形は3年)と長くなり省力化が図れます。

◇ 更新対象形名と主な定格

表1. を参照願います。

◇ 外形寸法・接続図

裏面をご参照願います。

◇ 発売時期

2008年11月 (標準納期 2ヶ月)



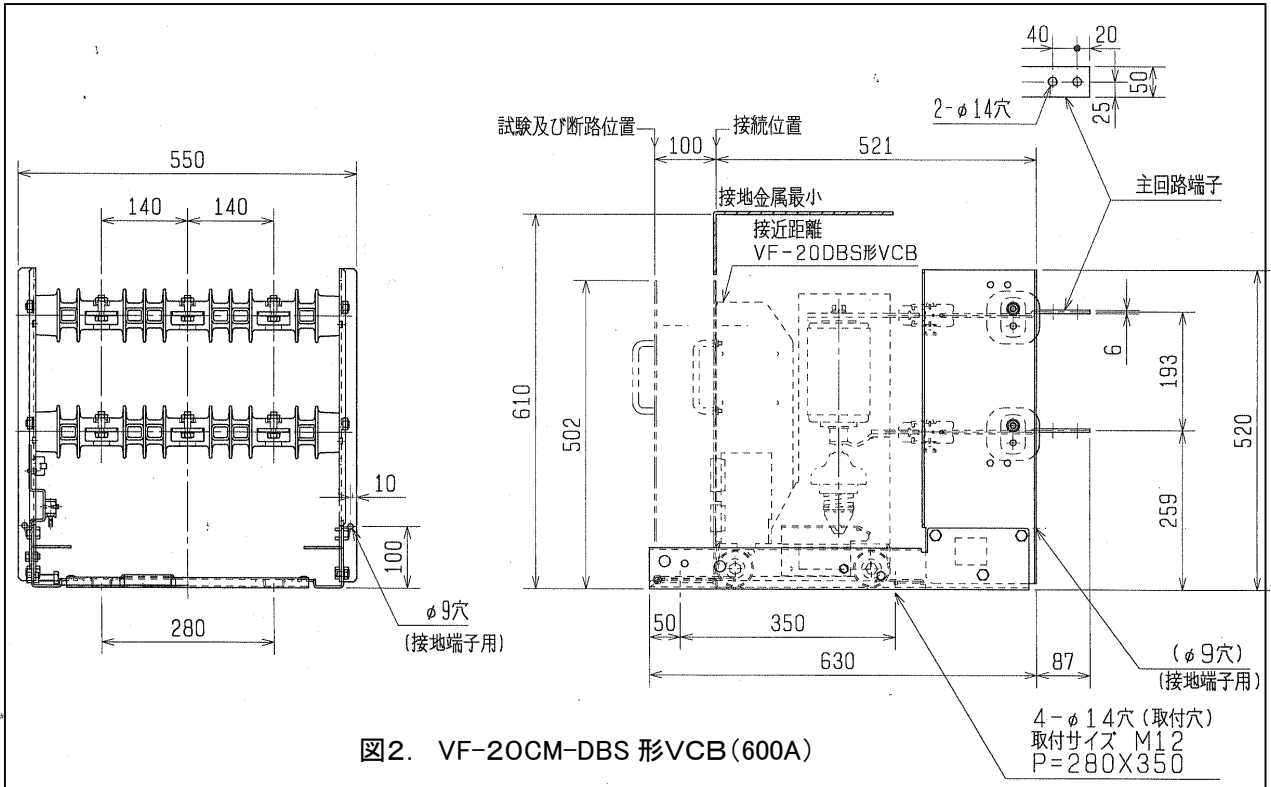
図1. VF-20DBS形 VCB

表1. 更新対象形名と主な定格(代表)

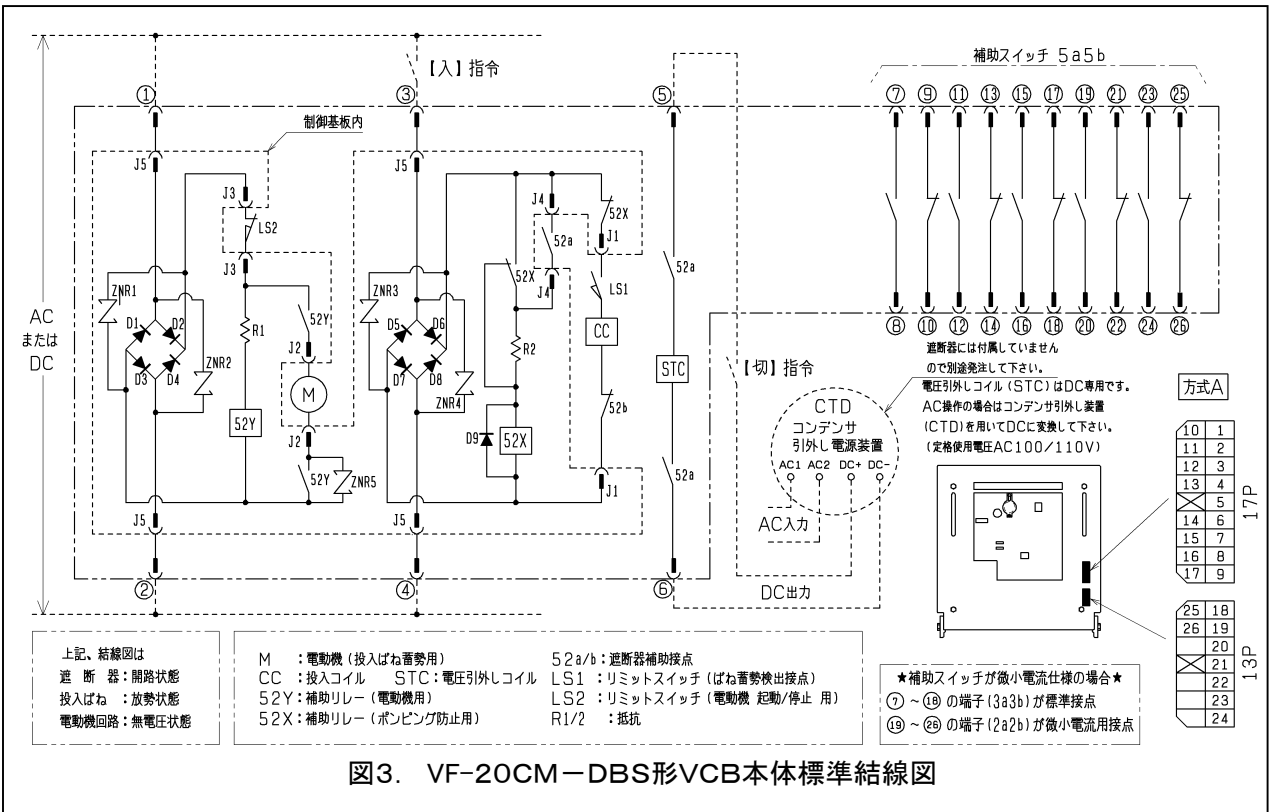
形名	互換形		旧形(引出形)
	C形	VF-20DBS	VF-20EM-B
定格電圧	7.2/3.6 kV		
定格電流	600A 1200A		
定格遮断電流	7.2kV-20kA/3.6kV-25kA (ダブル定格品)		
据付方式	JEM1425 CW級	JEM1153 E級	

注) 一部の特殊仕様には対応できない場合があります。

◇代表的固定枠を含む更新用 VCB 外形



◇結線図



注) 中継用リード線(リード線長さ0.5m)で VCB と既設盤側プラグを接続願います。中継用リード線を使用しない場合は標準付属の盤側プラグ(1.5m)を使用し、既設の接続に合わせVF-20DBS本体に再配線願います。

VF-20CM-DBS形VCBの補助接点数は5a5bです。5a5b以上の補助接点数の場合(VF-20B の場合,特殊で7a7b)はリレー等で増やしてください。

コンデンサ引外し電源装置はKF-100CD又はKF-200CDとなります。