

三菱配電・制御機器 セールスとサービス

機種	省エネデータ収集サーバ(EcoServerⅢ)
----	-------------------------

三菱省エネデータ収集サーバ(EcoServerⅢ) 仕様変更のお知らせ

ご愛用いただいております、省エネデータ収集サーバ(EcoServerⅢ)の仕様を下記のとおり変更しますので、お知らせします。今後とも倍旧のご愛顧の程お願い申し上げます。

記

1. 適用機種

製品名	形名	仕様
省エネデータ収集サーバ(EcoServerⅢ)	MES3-255B	B/NET 伝送品
	MES3-255C	CC-Link 通信品

2. 変更内容

項目	変更内容
(1) グラフ表示機能強化	① 計測グラフ表示を比較・分析目的別に「計測点比較グラフ」、「日付比較グラフ」、「原単位グラフ」、「設備グラフ」に整理・統合しました。 ② 各グラフに自動で現在時刻のグラフ表示内容に更新する機能を追加しました。
(2) 演算・ロギング機能強化	① 原単位計測点の演算を従来の日次に加えて、月次、年次でも行うように機能を強化しました。 ② 仮想計測点の演算を従来の日次、月次に加えて、年次でも行うように機能を強化しました。
(3) 設定ソフトウェア 操作性改善	端末、計測点を一覧から編集できるようにするなど、操作性を向上しました。
(4) 警報出力機能強化	① 本体の出力ユニットからの警報出力に加え、B/NET デジタル出力端末、CC-Link リモート I/O ユニット(入出力複合ユニット)から警報出力を行えるように機能を強化しました。 ② 接点出力点数を 16 点から 32 点に増やし、計測点 255 点に含まないようにしました。(従来は計測点 255 点に含む)
(5) GOT 通信対応	シーケンサだけでなく、GOT のマイコン接続(Ethernet)機能を使い、GOT 画面で計測データの表示や、計測値による警報(画面表示、ブザー音)を出力できるようにしました。
(6) メール機能強化	認証付きメールサーバ(SMTP-Auth, POP before SMTP)に対応しました。
(7) Java7 セキュリティ対応	Java7 update51 でセキュリティが強化されたことでグラフ表示時に警告メッセージが表示されていましたが、表示されないよう、グラフ表示機能を改善しました。
(8) Windows8.1 対応	Windows8.1 に対応しました。

扱	A	日付	2014 年 7 月	件名	三菱省エネデータ収集サーバ(EcoServerⅢ) 仕様変更のお知らせ
整理番号	山-1124	三菱電機(株)福山製作所			

3. 変更仕様一覧

MES3-255B/MES3-255C

項目		変更前	変更後
EcoServerⅢ本体 ソフトウェアバージョン		1.1.0	2.0.0
設定ソフトウェア バージョン		1.2.1	2.0.0
推奨動作環境	OS	Windows XP Professional SP3(32bit) Windows Vista Business SP2(32bit) Windows 7 Professional SP1(32bit/64bit)	Windows XP Professional SP3(32bit) Windows Vista Business SP2(32bit) Windows 7 Professional SP1(32bit/64bit) Windows 8.1 Pro(32bit/64bit)
	Web ブラウザ	Internet Explorer 7(32bit) Internet Explorer 8(32bit) Internet Explorer 9(32bit)	Internet Explorer 7(32bit) Internet Explorer 8(32bit) Internet Explorer 9(32bit) Internet Explorer 10(32bit) Internet Explorer 11(32bit)
	Oracle Java 実行環境	Java 6 (JRE 6) (32bit) Java 7 (JRE 7) (32bit)(セキュリティ警告メッセージ表示)	Java 6 (JRE 6) (32bit) Java 7 (JRE 7) (32bit) (セキュリティ警告メッセージ非表示)
グラフ表示機能	グラフ種類	①電力量・パルス量グラフ ②アナログ値グラフ ③アナログ値(力率)グラフ ④複合グラフ ⑤原単位グラフ ⑥設備グラフ	①計測点比較グラフ ②日付比較グラフ ③原単位グラフ ④設備グラフ ※「電力量・パルス量グラフ」、「アナログ値グラフ」、「アナログ値(力率)グラフ」、「複合グラフ」を統合
	グラフ表示更新	「表示」ボタンクリックによる手動での更新	①自動更新(※) 年次/月次グラフ:1時間周期, 日次/ズームデータ:1分周期 ※自動更新をする/しないを切替可 ②「表示」ボタンクリックによる手動での更新
演算・ロギング機能	原単位計測点	演算タイミング 日次 ロギング機能 186日分(日次)	演算タイミング 日次/月次/年次 ロギング機能 186日分(日次)/60ヶ月分(月次)/ 5年分(年次)
	仮想計測点	演算タイミング 日次/月次 ロギング機能 186日分(日次)/60ヶ月分(月次)	演算タイミング 日次/月次/年次 ロギング機能 186日分(日次)/60ヶ月分(月次)/ 5年分(年次)
警報出力機能	出力先	出力先 ①接点出力部 ②B/NET デジタル出力端末(MES3-255Bのみ)	出力先 ①接点出力部 ②B/NET デジタル出力端末(MES3-255Bのみ) ③CC-Link リモート I/O ユニット(入出力複合ユニット)(MES3-255Cのみ)
	接点出力点数	接点出力点数 16点(計測点 255点を含む) ※計測点として扱ったため、ロギングファイルに接点出力状態を記録。またシステムログファイルに警報監視通報発生/復旧の発生日時、接点出力 No.を記録。	接点出力点数 32点(計測点 255点に含まない) ※計測点として扱わないため、システムログファイルにのみ警報監視通報発生/復旧の発生日時、接点出力 No.を記録。
接続機器	B/NET 端末器(MES3-255Bのみ) CC-Link 端末器(MES3-255Cのみ) シーケンサ(Q, L, QnA, A, FX シリーズ)	B/NET 端末器(MES3-255Bのみ) CC-Link 端末器(MES3-255Cのみ) シーケンサ(Q, L, QnA, A, FX シリーズ) GOT(GT27/GT16/GT15/GT14)	
メール機能	認証付きメールサーバに非対応	認証付きメールサーバに対応 (SMTP-Auth, POP before SMTP)	

扱	A	日付	2014年7月	件名	三菱省エネデータ収集サーバ(EcoServerⅢ) 仕様変更のお知らせ
整理番号	山-1124		三菱電機(株)福山製作所		

4. 変更理由

機能・仕様改善による更なる製品満足度の向上のため。

5. 変更時期

2014年9月生産分より、順次変更します。

ただし、在庫の関係上、新旧品が混在することがありますのでご了承願います。

6. バージョンアップに関して

すでに EcoServerⅢをご使用いただいているお客様のために、弊社ホームページからダウンロードにて、EcoServerⅢ本体のソフトウェアと設定ソフトウェアをアップデートできます。9月頃よりご提供する予定です。

弊社ホームページ三菱電機 FA サイト内の省エネ支援機器ソフトウェアダウンロードよりアップデート版プログラムをダウンロードし、インストールしていただくことで、上記機能がご使用になれます。

三菱 FA	検索
www.MitsubishiElectric.co.jp/fa	

メンバー
登録無料!

インターネットによる情報サービス「三菱電機FAサイト」

三菱電機FAサイトでは、製品や事例などの技術情報に加え、トレーニングスクール情報や各種お問い合わせ窓口をご提供しています。また、メンバー登録いただくとマニュアルやCADデータ等のダウンロード、eラーニングなどの各種サービスをご利用いただけます。

扱	A	日付	2014年7月	件名	三菱省エネデータ収集サーバ(EcoServerⅢ) 仕様変更のお知らせ
整理番号	山-1124	三菱電機(株)福山製作所			

7. 詳細変更内容

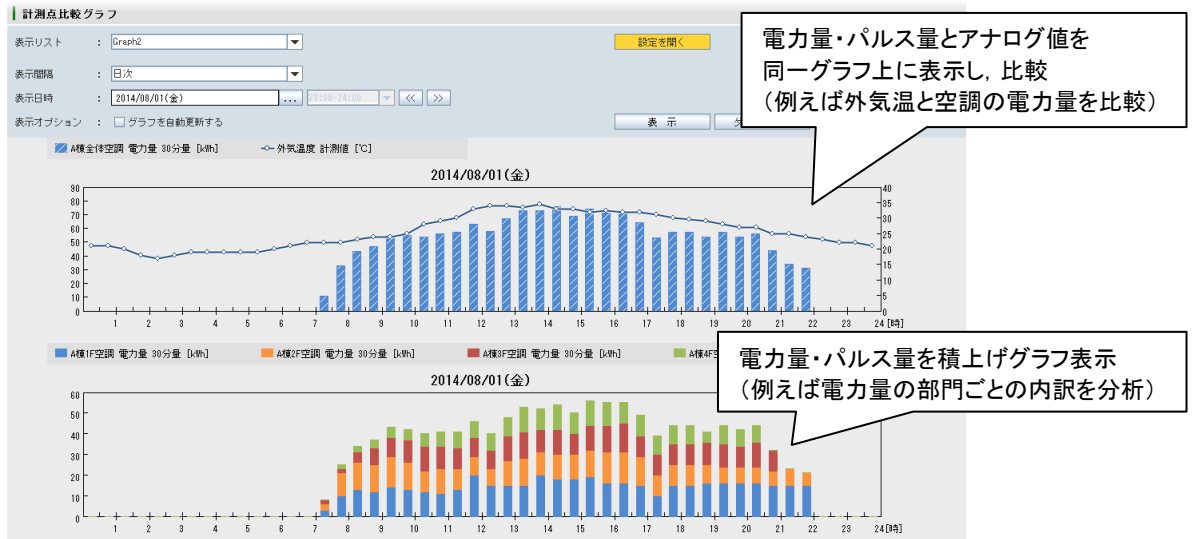
(1) グラフ表示機能強化

計測グラフ表示を比較・分析目的別に「計測点比較グラフ」、「日付比較グラフ」、「原単位グラフ」、「設備グラフ」に整理・統合しました。

(a) 「計測点比較グラフ」(新機能)

計測点を複数選択して、同じ日付のグラフを重ねて表示したり、積上げ表示したりすることができます。部門別や、空調・電灯など用途別の電力使用量を比較するといった分析ができます。

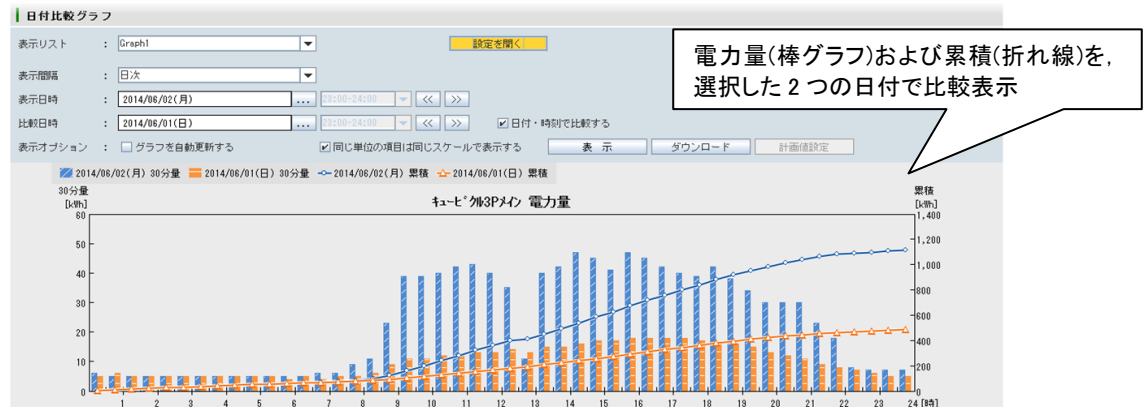
■画面例



(b) 「日付比較グラフ」(新機能)

2つの日付を比較したグラフを表示することができます。(複数の計測点を縦に並べることも可能) 電力使用量を前年や先週と比較するといった分析ができます。

■画面例



(c) 「原単位グラフ」(従来機能)

原単位データをグラフ表示します。エネルギー量の推移と比較しながら、生産量・原単位の変化を把握できるほか、別の日のデータとの比較もできます。

(c) 「設備グラフ」(従来機能)

稼動時間などの生産情報を取り込み、エネルギー情報とあわせて設備効率のグラフを表示します。

なお、従来の「電力・パルス量グラフ」、「アナログ値グラフ」、「アナログ値(力率)グラフ」、「複合グラフ」と同等の表示は「日付比較グラフ」、「計測点比較グラフ」に行うことができます。

扱	A	日付	2014年7月	件名	三菱省エネデータ収集サーバ(EcoServerⅢ)仕様変更のお知らせ
整理番号	山-1124	三菱電機(株)福山製作所			

(2) 設定ソフトウェア操作性改善

端末登録一覧と端末登録画面の表示を一つにし、一覧から端末の編集をできるようにするなど、操作性を向上しました。

端末登録画面

No.	端末名	機種名	占有アドレス数	メインアドレス	サブアドレス
1	端末1	EMU4-BD1-MB	1	1	-
2	端末2	EMU3-DP1-B	1	2	-
3	端末3	MDU(WS-V)	1	3	-
4	端末4	ME110SSR-B(H)	1	4	-
5	端末5	EMU4-HD1-MB	1	5	-
6					
7					
8					
9					
10					
11					
12					
13					
14					
15					
16					

登録された端末の一覧を表示

一覧から端末を選択し、編集可能

端末No.: 1
端末名: 端末1

アドレス拡張ユニット
 使用する 使用しない

アドレス: メイン 1 サブ 0

機種名: EMU4-BD1-MB
EcoServer III (EcoServer III)

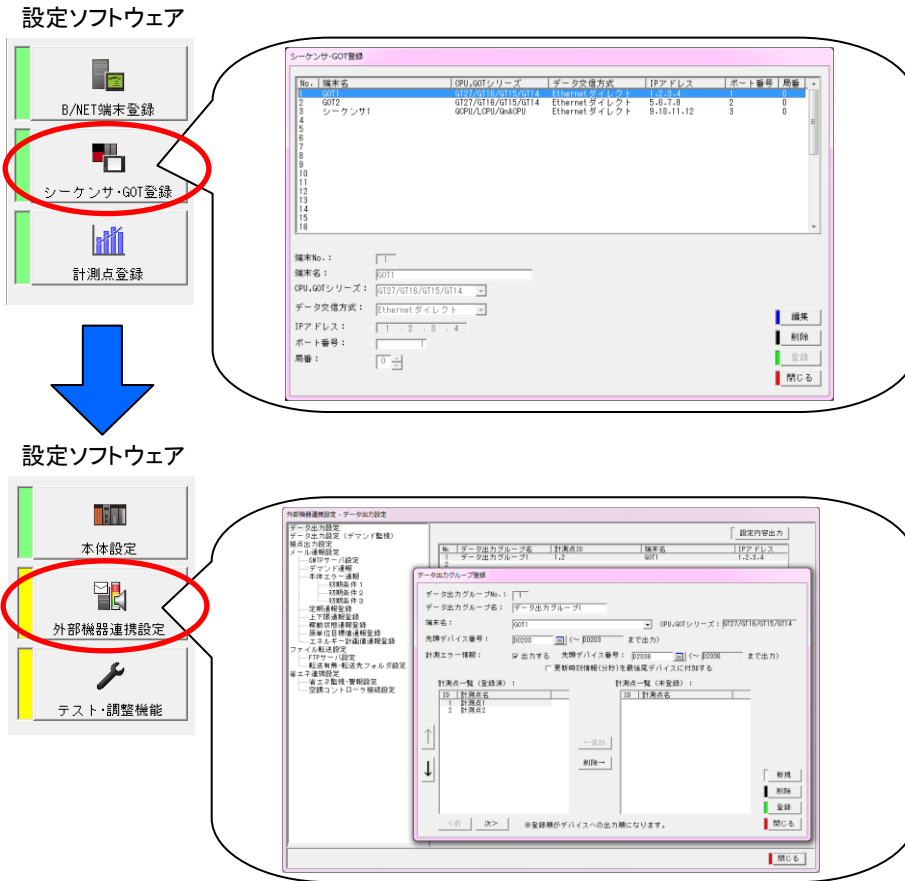
機種情報
相線式: 3P3W
定格電圧: 220V
定格電流: 100A

編集 削除 登録 閉じる

扱	A	日付	2014年7月	件名	三菱省エネデータ収集サーバ(EcoServer III) 仕様変更のお知らせ
整理番号	山-1124		三菱電機(株)福山製作所		

(3) GOT 通信対応

シーケンサだけでなく、GOT のマイコン接続(Ethernet)により、GOT と接続する機能を追加しました。



設定ソフトウェアで GOT を登録し、データ出力の設定をすることで、GOT 画面で計測データの表示や計測値による警報(画面表示、ブザー音)を出力することができます。



※GOT表示画面は一例です。

扱	A	日付	2014年7月	件名	三菱省エネデータ収集サーバ(EcoServerⅢ)仕様変更のお知らせ
整理番号	山-1124		三菱電機(株)福山製作所		