

三相モータ わく番号63M、71M機種特殊品 胴部アース廃止、外形寸法変更のお知らせ

平素は三菱三相モータをご愛顧頂き、厚く御礼申し上げます。
さて、一部三相モータについて、下記の通り、胴部のアース穴を廃止、またモータ外形寸法を変更します。
今後とも三菱三相モータを宜しくお願い申し上げます。

1. 対象機種

・SF-JR、HR シリーズ取付足付機種 わく番号:63M、71M

わく番号	形名	仕様	変更区分*1	外形寸法図*2
63M	SF-JR	屋内	①	-
	SF-HR(CA)	屋内、(インバータ駆動)	②	図1
	SF-JRO	屋外	③	図2
	SF-HR(CA)O	(インバータ駆動)、屋外	③	図2
	SF-HR(CA)B	(インバータ駆動)、ブレーキ付	④	図1
	SF-JROB	屋外、ブレーキ付	⑤	図2
	SF-HR(CA)OB	(インバータ駆動)、屋外、ブレーキ付	⑤	図2
71M	SF-JR	屋内	①	-
	SF-JR	端子箱付	⑥	図1
	SF-HR(CA)	屋内、(インバータ駆動)	⑥	図1
	SF-JRO	屋外	⑦+⑩	図2
	SF-HR(CA)O	(インバータ駆動)、屋外	⑦+⑩	図2
	SF-JRB (一部 SF-JR)	ブレーキ付	⑪	図1
	SF-HR(CA)B	(インバータ駆動)、ブレーキ付	⑧+⑪	図1
	SF-JROB	屋外、ブレーキ付	⑨+⑩	図2
	SF-HR(CA)OB	(インバータ駆動)、屋外、ブレーキ付	⑨+⑩	図2

※1 変更区分…次項の変更内容(①~⑪)と対応しております。

※2 外形寸法図…次項の外形寸法図(図1、2)と対応しております。

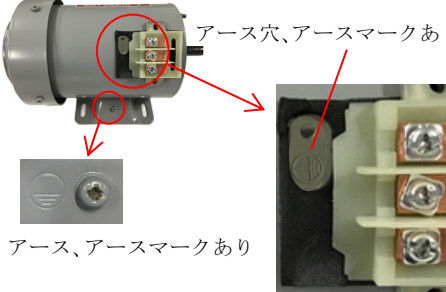
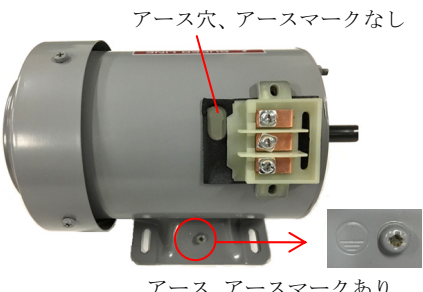
※3 フランジ形については変更ありません。

2. 変更内容

(2-1) 下記の通り、胴部のアース穴、アースマークがなくなります。

尚、取付足部のアース、アースマークについては変更ありません。

※海外製標準仕込品は、以前より胴部にアース穴、アースマークはありません。

わく番号	形名	変更前	変更後	変更区分
63M 71M	SF-JR	 <p>アース穴、アースマークあり</p> <p>アース、アースマークあり</p>	 <p>アース穴、アースマークなし</p> <p>アース、アースマークあり</p>	①

発行 日付	2017年2月	件 名	三相モータ わく番号63M、71M機種特殊品 胴部アース廃止、外形寸法変更のお知らせ	三菱電機株式会社名古屋製作所 〒461-8670 名古屋市東区矢田南5-1-14 TEL (052) 721-2111大代表
----------	---------	--------	---	--

(2-2) 図1、2の外形寸法図におけるL、A、B、KAの寸法を下表の通り変更致します。
尚、外形寸法図のR、XBの寸法に変更はないため、モータの据付に影響はございません。

わく番号	形名	寸法変更箇所								変更区分
		L		A		B		KA		
		変更前	変更後	変更前	変更後	変更前	変更後	変更前	変更後	
63M	SF-HR (CA)	226.4	224.4	123.4	121.4	66.6	68.6	40.4	38.4	②
	SF-JRO SF-HR (CA) O	226.4	224.4	123.4	121.4	71.6	73.6	40.4	38.4	③
	SF-HR (CA) B	279.4	277.4	176.4	174.4	66.5	68.5	40.4	38.4	④
	SF-JROB SF-HR (CA) OB	279.4	277.4	176.4	174.4	71.6	73.6	40.4	38.4	⑤
71M	SF-JR (端子箱付) SF-HR (CA)	250.5	248.5	130.5	128.5	74.5	76.5	46.5	44.5	⑥
	SF-JRO SF-HR (CA) O	250.5	248.5	130.5	128.5	81	83	46.5	44.5	⑦
	SF-HR (CA) B	303	301	183	181	74.5	76.5	46.5	44.5	⑧
	SF-JROB SF-HR (CA) OB	303	301	183	181	81	83	46.5	44.5	⑨

(2-3) 図1、2の外形寸法図におけるKL、KP、KGの寸法を下表の通り変更致します。

わく番号	形名	寸法変更箇所						変更区分
		KL		KP		KG		
		変更前	変更後	変更前	変更後	変更前	変更後	
71M	SF-JRO SF-HR (CA) O SF-JROB SF-HR (CA) OB	156	155	193	188	127.6	123.4	⑩
	SF-JRB (一部SF-JR) SF-HR (CA) B	143	146	156	151	75	74	⑪

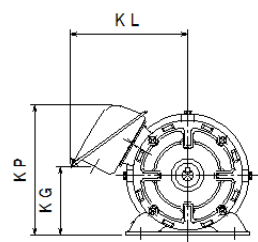
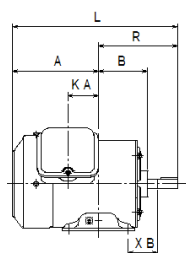


図1 外形寸法図(屋内)

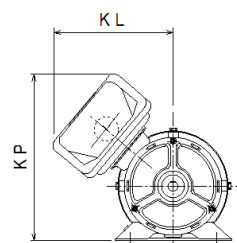
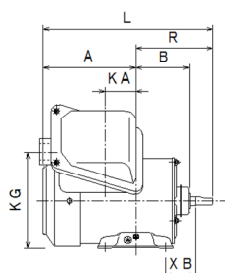


図2 外形寸法図(屋外)

3. 切替時期

2017年4月生産分より順次実施します。