

鋼板フレーム溶接部の外観に関するお知らせ

平素は三菱電機三相モータをご愛顧頂き、厚く御礼申し上げます。
さて、このたび下記機種におきまして、生産工程の変更により鋼板フレーム溶接部の外観が変化しますのでお知らせいたします。
今後とも三菱電機三相モータを宜しくお願い申し上げます。

記

1. 対象機種

本変更の対象機種を表1に示します。

表1 対象機種

製品	フレーム材料	モータ形状	わく番号
三相モータ ベクトル制御専用モータ IPMモータ	鋼板	脚付 フランジ脚付	160M~225S

2. 変更内容

生産工程の変更により、鋼板フレーム溶接部の外観が変化します。
外観が変化する箇所を図1、外観例を表2に示します。
なお、本変更による製品の機能・性能・強度への影響はございません。

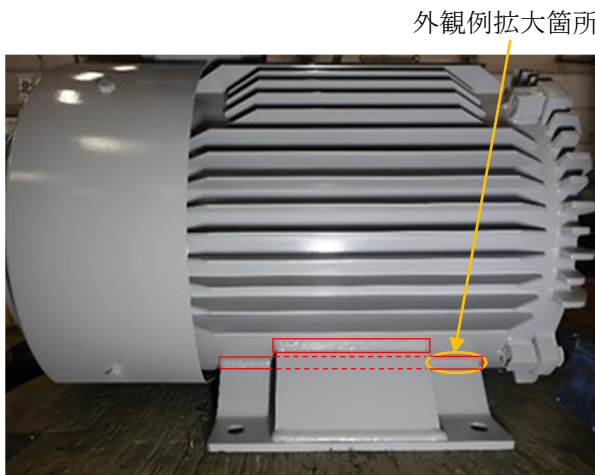
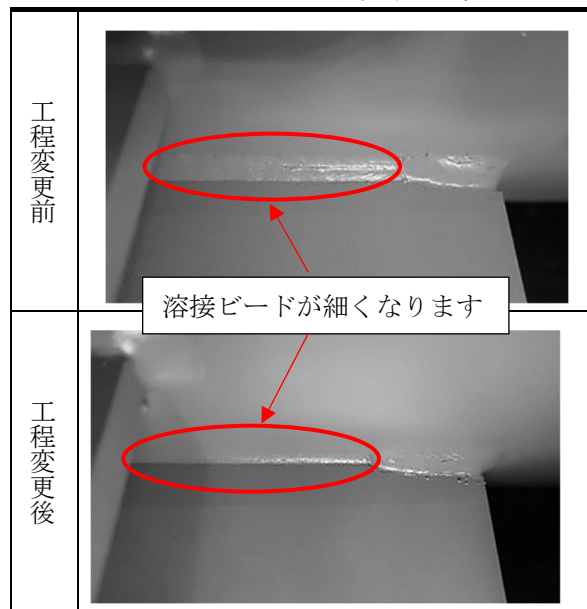


図1 外観変化箇所（赤枠部）

表2 フレーム溶接部の外観例



3. 適用時期

2023年11月生産分より順次変更いたします。
なお、変更前後の製品が流通段階で混在する場合がありますので、ご了承願います。

発行 日付	2023年9月	件 名	鋼板フレーム溶接部の外観に関する お知らせ	三菱電機株式会社名古屋製作所 〒461-8670 名古屋市東区矢田南5-1-14 Tel (052) 721-2111大代表
----------	---------	--------	--------------------------	--