

三菱モータ(大容量モータ)

セールスとサービス

No. 6-A

三相モータ(枠番号:250 以上)「開放形 TM21-D II シリーズ」 生産終了のお知らせ(第 2 報)

平素は三菱三相モータをご愛顧いただき、厚く御礼申し上げます。

2015 年度のトップランナー規制開始以降、開放形 TM21-D II シリーズの生産台数は大幅に減少しており生産体制の維持が困難な状況となっております。20 年 11 月の発行 NO.6 にて枠番号 250S~280M までの生産終了をお知らせしておりますが、今回新たに第 2 報として枠番号 280MD~355L の生産終了につきまして詳細をご連絡致します。これにより、開放形 TM21-D II シリーズ全てを生産中止の運びとなります。何卒ご高配賜りますようお願い申し上げます。

記

1. 対象製品

開放形 TM21-D II シリーズ

型式) SB-TH 枠番号) 280MD,280L,315M,315L,355L

出力) 55kW~900kW 極数) 2極,4極,6極,8極 電圧) 低圧及び高圧

2. 生産終了スケジュール

見積期限 2024年 3月29日(金) 当社依頼受付分まで

受注期限 2024年 4月26日(金) 当社受注受付分まで

最終出荷日 2024年 7月31日(水)

3. 生産終了後の対応

対象製品の保守(修理、部品供給)につきましては、生産終了後7年と致します。

対象製品の更新につきましては、全閉外扇形TM21-F II シリーズでの代替品をご提案致します。

低圧機 : 型式 SB-TH ⇒ 型式 SF-THE3(トップランナーモータ)

高圧機 : 型式 SB-TH ⇒ 型式 SF-TH

4. 開放形 TM21-D II (SB-TH)と全閉外扇形 TM21-F II (SF-THE3,SF-TH)の枠番・寸法比較

2/8~8/8 の表 1~10 及び図 1~6 をご参照下さい。※

開放形と全閉外扇形では枠番号が異なる範囲があります。(表 1・2 の黄色網掛け部)

また、枠番号が同じであっても脚寸法や全長、全高が異なりますのでご確認いただき

不明点等ございましたら、担当窓口までお問い合わせ下さい。

※表 1~6 開放形 TM21-D II (SB-TH)と全閉外扇形 TM21-F II (SF-THE3) の枠番号比較

※表 7~10 開放形 TM21-D II (SB-TH)と全閉外扇形 TM21-F II (SF-THE3) の寸法表

※図 1~6 開放形 TM21-D II (SB-TH)と全閉外扇形 TM21-F II (SF-THE3) の参考図

発行 日付	2024. 03	件 名	三相モータ(枠番号:250 以上)「開放形 TM21-D II シリーズ」生産終了のお知らせ(第 2 報)	三菱電機株式会社機器事業部 東芝三菱電機産業システム株式会社 〒100-8310 東京都千代田区丸の内 2-7-3(東京ビル) TEL (03) 3218-6628
----------	----------	--------	---	--

(枠番号比較)

表 1. 開放形 TM21-D II (SB-TH)と全閉外扇形 TM21-F II (SF-TH/SF-THE3) 枠番号比較 400V-50Hz

シリーズ 極数 出力(kW)	開放形 TM21-D II (SB-TH)				全閉外扇形 TM21-F II (SF-TH / SF-THE3)			
	2P	4P	6P	8P	2P	4P	6P	8P
110 kW	250S	250S	250M	—	280SC	280SC	280MC	280MD
132 kW	250M	250M	280S	280L	280MC	280MC	280MD	280L
150 kW	280S	280S	280M	280L	280MD	280MD	280L	280L
160 kW	280S	280S	280M	280L	280MD	280MD	280L	315H
185 kW	280M	280M	280L	280L	280L	280L	280L	315H
200 kW	280M	280M	280L	315M	280L	280L	280L	315H
220 kW	280L	280L	280L	315M	280L	280L	315H	355H
250 kW	280L	280L	315M	315M	280L	280L	315H	355H
280 kW	280L	280L	315M	315L	315H	315H	315H	355H
300 kW	280L	280L	315M	355L	315H	315H	315H	355H
315 kW	280L	280L	315M	355L	315H	315H	355H	355H
335 kW	315M	315M	315M	355L	315H	315H	355H	355H
355 kW	315M	315M	315L	355L	315H	315H	355H	355H
375 kW	315M	315M	315L	355L	355H	315H	355H	355H
400 kW	315M	315M	315L	355L	355H	355H	355H	355H

表 2. 開放形 TM21-D II (SB-TH)と全閉外扇形 TM21-F II (SF-TH/SF-THE3) 枠番号比較 440V-60Hz

シリーズ 極数 出力(kW)	開放形 TM21-D II (SB-TH)				全閉外扇形 TM21-F II (SF-TH / SF-THE3)			
	2P	4P	6P	8P	2P	4P	6P	8P
132 kW	250M	250M	280S	280L	280MC	280MC	280MD	280L
150 kW	280S	280S	280M	280L	280MD	280MD	280L	280L
160 kW	280S	280S	280M	280L	280MD	280MD	280L	280L
185 kW	280M	280M	280L	280L	280L	280L	280L	280L
200 kW	280M	280M	280L	315M	280L	280L	280L	315H
220 kW	280L	280L	280L	315M	280L	280L	315H	315H
250 kW	280L	280L	315M	315M	280L	280L	315H	355H
280 kW	280L	280L	315M	315L	315H	315H	315H	355H
300 kW	280L	280L	315M	355L	315H	315H	315H	355H
315 kW	280L	280L	315M	355L	315H	315H	355H	355H
335 kW	315M	315M	315M	355L	315H	315H	355H	355H
355 kW	315M	315M	315L	355L	315H	315H	355H	355H
375 kW	315M	315M	315L	355L	355H	315H	355H	355H
400 kW	315M	315M	315L	355L	355H	315H	355H	355H

表 3. 開放形 TM21-D II (SB-TH)と全閉外扇形 TM21-F II (SF-TH/SF-THE3) 枠番号比較 3000V-50Hz

シリーズ 極数 出力(kW)	開放形 TM21-D II (SB-TH)				全閉外扇形 TM21-F II (SF-TH)			
	2P	4P	6P	8P	2P	4P	6P	8P
55 kW	—	—	—	280MD	250MD	250MD	250MD	250MD
75 kW	250M	250M	250M	280MD	250MD	250MD	250MD	280MD
90 kW	250M	250M	280M	280MD	250MD	250MD	280MD	280MD
110 kW	280M	280M	280M	280MD	280MD	280MD	280MD	280MD
132 kW	280M	280M	280M	280MD	280MD	280MD	280MD	280L
150 kW	280M	280M	280M	280L	280MD	280MD	280MD	280L
160 kW	280M	280M	280M	280L	280MD	280MD	280MD	280L
185 kW	280M	280M	280MD	280L	280L	280L	280L	315H
200 kW	280M	280M	280L	315M	280L	280L	280L	315H
220 kW	280L	280MD	280L	315M	280L	280L	315H	315H
250 kW	280L	280MD	315M	315M	280L	280L	315H	355H
280 kW	315M	280L	315M	315L	315H	315H	315H	355H
300 kW	315M	280L	315M	355L	315H	315H	315H	355H
315 kW	315M	315M	315M	355L	315H	315H	355H	355H
335 kW	315M	315M	315M	355L	315H	315H	355H	355H
355 kW	315L	315M	315L	355L	315H	315H	355H	355H
400 kW	315L	315M	315L	355L	355H	315H	355H	355H
450 kW	315L	315L	355L	355L	355H	355H	355H	400H
500 kW	355L	315L	355L	355L	355H	355H	355H	400H
560 kW	355L	355L	355L	—	355H	355H	400H	400H
600 kW	355L	355L	355L	—	400H	355H	400H	450
630 kW	355L	355L	355L	—	400H	355H	400H	450
650 kW	355L	355L	—	—	400H	400H	400H	—
710 kW	355L	355L	—	—	—	400H	400H	—
750 kW	—	355L	—	—	—	400H	400H	—
800 kW	—	355L	—	—	—	400H	400H	—

表 4. 開放形 TM21-D II (SB-TH)と全閉外扇形 TM21-F II (SF-TH/SF-THE3) 枠番号比較 3300V-60Hz

シリーズ 極数 出力(kW)	開放形 TM21-D II (SB-TH)				全閉外扇形 TM21-F II (SF-TH)			
	2P	4P	6P	8P	2P	4P	6P	8P
55 kW	—	—	—	280MD	250MD	250MD	250MD	250MD
75 kW	250M	250M	250M	280MD	250MD	250MD	250MD	280MD
90 kW	250M	250M	280M	280MD	250MD	250MD	280MD	280MD
110 kW	280M	280M	280M	280MD	280MD	280MD	280MD	280MD
132 kW	280M	280M	280M	280MD	280MD	280MD	280MD	280MD
150 kW	280M	280M	280M	280MD	280MD	280MD	280MD	280L
160 kW	280M	280M	280M	280MD	280MD	280MD	280MD	280L
185 kW	280M	280M	280MD	280MD	280MD	280MD	280MD	280L
200 kW	280M	280M	280MD	280MD	280L	280L	280L	315H
220 kW	280MD	280MD	280MD	280L	280L	280L	280L	315H
250 kW	280MD	280MD	280L	315M	280L	280L	315H	315H
280 kW	280L	280MD	315M	315M	280L	280L	315H	355H
300 kW	280L	280MD	315M	315M	315H	315H	315H	355H
315 kW	315M	280L	315M	315L	315H	315H	315H	355H
335 kW	315M	280L	315M	355L	315H	315H	315H	355H
355 kW	315M	315M	315M	355L	315H	315H	355H	355H
400 kW	315M	315M	315L	355L	315H	315H	355H	355H
450 kW	315M	315M	315L	355L	355H	315H	355H	355H
500 kW	315L	315L	355L	355L	355H	355H	355H	400H
560 kW	355L	315L	355L	355L	355H	355H	355H	400H
600 kW	355L	355L	355L	—	355H	355H	400H	400H
630 kW	355L	355L	355L	—	355H	355H	400H	400H
650 kW	355L	355L	355L	—	400H	355H	400H	—
710 kW	355L	355L	355L	—	400H	355H	400H	—
750 kW	355L	355L	—	—	400H	400H	400H	—
800 kW	355L	355L	—	—	—	400H	400H	—
850 kW	—	355L	—	—	—	400H	400H	—
900 kW	—	355L	—	—	—	400H	400H	—

表 5. 開放形 TM21-D II (SB-TH)と全閉外扇形 TM21-F II (SF-TH/SF-THE3) 枠番号比較 6000V-50Hz

シリーズ 極数 出力(kW)	開放形 TM21-D II (SB-TH)				全閉外扇形 TM21-F II (SF-TH)			
	2P	4P	6P	8P	2P	4P	6P	8P
75 kW	280MD	280MD	280MD	315M	280MD	280MD	280MD	280MD
90 kW	280MD	280MD	280MD	315M	280MD	280MD	280MD	280L
110 kW	280MD	280MD	280MD	315M	280MD	280MD	280MD	280L
132 kW	280MD	280MD	280L	315M	280L	280MD	280L	280L
150 kW	280L	280L	280L	315M	280L	280L	280L	315H
160 kW	280L	280L	315M	315L	280L	280L	280L	315H
185 kW	315M	280L	315M	355L	280L	280L	280L	315H
200 kW	315M	315M	315M	355L	280L	280L	315H	355H
220 kW	315M	315M	315L	355L	280L	280L	315H	355H
250 kW	315L	315L	315L	355L	315H	315H	315H	355H
280 kW	355L	315L	355L	355L	315H	315H	355H	355H
300 kW	355L	355L	355L	355L	315H	315H	355H	355H
315 kW	355L	355L	355L	355L	315H	315H	355H	355H
335 kW	355L	355L	355L	355L	355H	315H	355H	400H
355 kW	355L	355L	355L	355L	355H	315H	355H	400H
400 kW	355L	355L	355L	—	355H	355H	355H	400H
450 kW	355L	355L	355L	—	355H	355H	400H	400H
500 kW	355L	355L	—	—	400H	355H	400H	—
560 kW	355L	355L	—	—	400H	400H	400H	—
600 kW	355L	355L	—	—	400H	400H	400H	—
630 kW	—	355L	—	—	—	400H	400H	—
650 kW	—	355L	—	—	—	400H	—	—

表 6. 開放形 TM21-D II (SB-TH)と全閉外扇形 TM21-F II (SF-TH/SF-THE3) 枠番号比較 6600V-60Hz

シリーズ 極数 出力(kW)	開放形 TM21-D II (SB-TH)				全閉外扇形 TM21-F II (SF-TH)			
	2P	4P	6P	8P	2P	4P	6P	8P
75 kW	280MD	280MD	280MD	315M	280MD	280MD	280MD	280MD
90 kW	280MD	280MD	280MD	315M	280MD	280MD	280MD	280MD
110 kW	280MD	280MD	280MD	315M	280MD	280MD	280MD	280L
132 kW	280MD	280MD	280MD	315M	280L	280MD	280MD	280L
150 kW	280MD	280MD	280L	315M	280L	280MD	280L	280L
160 kW	280MD	280MD	280L	315M	280L	280L	280L	315H
185 kW	280L	280L	315M	315M	280L	280L	280L	315H
200 kW	280L	280L	315M	315L	280L	280L	280L	315H
220 kW	315M	280L	315M	355L	280L	280L	315H	355H
250 kW	315M	315M	315L	355L	280L	280L	315H	355H
280 kW	315L	315L	315L	355L	315H	315H	315H	355H
300 kW	315L	315L	355L	355L	315H	315H	355H	355H
315 kW	355L	315L	355L	355L	315H	315H	355H	355H
335 kW	355L	315L	355L	355L	315H	315H	355H	355H
355 kW	355L	355L	355L	355L	315H	315H	355H	355H
400 kW	355L	355L	355L	355L	355H	315H	355H	400H
450 kW	355L	355L	355L	—	355H	355H	355H	400H
500 kW	355L	355L	355L	—	355H	355H	400H	400H
560 kW	355L	355L	—	—	400H	355H	400H	—
600 kW	355L	355L	—	—	400H	400H	400H	—
630 kW	355L	355L	—	—	400H	400H	400H	—
650 kW	355L	355L	—	—	—	400H	400H	—
710 kW	—	355L	—	—	—	400H	400H	—
750 kW	—	355L	—	—	—	400H	—	—

(備考)

1. 灰色塗りは生産終了済のものとなります
(詳細は三菱モータ(大容量モータ)セールスとサービス No.6 を参照ください)
2. 黄色塗りはセンターハイトが変更となるものです。
3. 緑色塗りはセンターハイトの変更はありませんが、取合寸法が変更になるものです。
4. 枠番号に下線があるものはトップランナー(SF-THE3)、下線がないものは非トップランナー(SF-TH)です。

(寸法表)

表 7. 開放形 TM21-D II (SB-TH) 寸法表

寸法表	枠番号	極数	結合方式	A	B	C	E	F	G	H	J	K	K1	K2	K3	L	M	N	XB	Z
図1	280MD	2	直結	399.5	394.5	280	228.5	209.5	30	713	110	120	120	120	35.5	939	560	490	190	24
			直結													969				
			ベルト													1059				
図1	280L	2	直結	418.5	413.5	280	228.5	228.5	30	737	110	120	120	120	36.5	977	560	530	190	24
			直結													1007				
			ベルト													1097				
図1	315M	2	直結	444.5	439.5	315	254	228.5	35	805	140	120	120	120	36.5	1029	635	530	216	28
			直結													1059				
			ベルト													1149				
図1	315L	2	直結	470	465	315	254	254	35	805	140	120	120	120	36	1080	635	580	216	28
			直結													1110				
			ベルト													1200				
図1	355L	2	直結	567	564	355	305	315	40	925	160	140	140	140	60	1306	710	750	254	28
			直結													1346				
		4~	ベルト	619												1398				
			ベルト													1521				

寸法表	枠番号	極数	結合方式	Q	QK	R	S	T	U	W
図1	280MD	2	直結	140	110	539.5	Φ65m6	11	7	18
			直結	170	140	569.5	Φ95m6	14	9	25
			ベルト	210	160	609.5	Φ110m6	16	10	28
図1	280L	2	直結	140	110	558.5	Φ65m6	11	7	18
			直結	170	140	588.5	Φ95m6	14	9	25
			ベルト	210	160	628.5	Φ110m6	16	10	28
図1	315M	2	直結	140	110	584.5	Φ75m6	12	7.5	20
			直結	170	140	614.5	Φ95m6	14	9	25
			ベルト	210	160	645.4	Φ125m6	18	11	32
図1	315L	2	直結	140	110	610	Φ75m6	12	7.5	20
			直結	170	140	640	Φ95m6	14	9	25
			ベルト	210	160	680	Φ125m6	18	11	32
図1	355L	2	直結	170	135	739	Φ85m6	14	9	22
			直結	210	160	779	Φ120m6	18	11	32
		4~	ベルト	250	200	902	Φ130m6	20	12	36
			ベルト				Φ150m6			

表 8. 全閉外扇形 TM21-F II トップランナー(SF-THE3) 寸法表

寸法表	枠番号	極数	結合方式	A	B	C	E	F	G	H	J	K	K1	K2	K3	L	M	N	XB	Z
図2	280L	2	直結	886.5	393	280	228.5	228.5	30	822	110	160	160	75	75	1415	560	607	190	24
			直結													1417				
			ベルト													1457				
図3	315H	2	直結	939	541.5	315	254	355	35	996	130	175	428	80	80	1650	636	870	216	28
			直結													1622				
			ベルト													1662				
図3	355H	2	直結	976	669	355	305	450	40	1076	160	190	460	80	80	1820	710	1060	254	28
			直結													1890				
			ベルト													1930				

寸法表	枠番号	極数	結合方式	Q	QK	R	S	T	U	W
図2	280L	2	直結	110	90	528.5	Φ55m6	10	6	16
			直結	170	140	588.5	Φ85m6	14	9	22
			ベルト	210	170	628.5	Φ110m6	16	10	28
図3	315H	2	直結	140	110	711	Φ65m6	11	7	18
			直結	170	140	741	Φ95m6	14	9	25
			ベルト	210	170	781	Φ125m6	18	11	32
図3	355H	2	直結	140	110	844	Φ75m6	12	7.5	20
			直結	210	160	914	Φ110m6	16	10	28
			ベルト	250	200	954	Φ130m6	18	11	32

表 9. 全閉外扇形 TM21-F II 非トップランナー・高圧機種(SF-TH) 寸法表

寸法表	枠番号	極数	結合方式	A	B	C	E	F	G	H	J	K	K1	K2	K3	L	M	N	XB	Z
図4	250MD	2	直結	545.5	317	250	203	174.5	30	712	100	130	168	50	50	998	486	449	168	24
		4~	直結													1058				
			ベルト																	
図4	280MD	2	直結	596.5	374	280	228.5	209.5	30	782	110	130	181	40	40	1106	560	499	190	24
		4~	直結													1166				
			ベルト																	
図2	280L	2	直結	886.5	393	280	228.5	228.5	30	822	110	160	160	75	75	1415	560	607	190	24
		4~	直結	828.5																
			ベルト	1457																
図3	315H	2	直結	939	541.5	315	254	355	35	996	130	175	428	80	80	1650	636	870	216	28
		4~	直結	881																
			ベルト	1662																
図3	355H	2	直結	976	669	355	305	450	40	1076	160	190	460	80	80	1820	710	1060	254	28
		4~	直結													1890				
			ベルト													1930				
図3	400H	2	直結	1060	745	400	343	500	40	1166	165	230	420	110	110	2010	800	1220	280	35
		4~	直結													2050				
			ベルト													2090				

寸法表	枠番号	極数	結合方式	Q	QK	R	S	T	U	W
図4	250MD	2	直結	110	90	452.5	Φ55m6	10	6	16
		4~	直結	170	140	512.5	Φ85m6	14	9	22
			ベルト							
図4	280MD	2	直結	110	90	509.5	Φ55m6	10	6	16
		4~	直結	170	140	569.5	Φ85m6	14	9	22
			ベルト							
図2	280L	2	直結	110	90	528.5	Φ55m6	10	6	16
		4~	直結	170	140	588.5	Φ85m6	14	9	22
			ベルト	210	170	628.5	Φ110m6	16	10	28
図3	315H	2	直結	140	110	711	Φ65m6	11	7	18
		4~	直結	170	140	741	Φ95m6	14	9	25
			ベルト	210	170	781	Φ125m6	18	11	32
図3	355H	2	直結	140	110	844	Φ75m6	12	7.5	20
		4~	直結	210	160	914	Φ110m6	16	10	28
			ベルト	250	200	954	Φ130m6	18	11	32
図3	400H	2	直結	170	140	950	Φ85m6	14	9	22
		4~	直結	210	160	990	Φ120m6	18	11	32
			ベルト	250	200	1030	Φ130m6	18	11	32

(備考)

- 280MD 及び 280L は 3kV 級までの寸法です。6kV 級の寸法は表 10 を参照ください。
- 315H, 355H, 400H は 3kV 級及び 6kV 級共に同一寸法です。

表 10. 全閉外扇形 TM21-F II 高圧機種(SF-TH 6kV 級) 寸法表

寸法表	枠番号	極数	結合方式	A	B	C	E	F	G	H	J	K	K1	K2	K3	L	M	N	XB	Z
図5	280MD	2	直結	596.5	374	280	228.5	209.5	30	877	110	130	181	40	40	1106	560	499	190	24
		4~	直結													1166				
			ベルト																	
図6	280L	2	直結	886.5	393	280	228.5	228.5	30	917	110	160	160	75	75	1415	560	607	190	24
		4~	直結	828.5																
			ベルト	1457																

寸法表	枠番号	極数	結合方式	Q	QK	R	S	T	U	W
図5	280MD	2	直結	110	90	509.5	Φ55m6	10	6	16
		4~	直結	170	140	569.5	Φ85m6	14	9	22
			ベルト							
図6	280L	2	直結	110	90	528.5	Φ55m6	10	6	16
		4~	直結	170	140	588.5	Φ85m6	14	9	22
			ベルト	210	170	628.5	Φ110m6	16	10	28

(備考)

- 280MD 及び 280L の 3kV 級までの寸法は表 9 を参照ください。

(参考図)

図 1. 開放形 TM21-D II

形式 SB-TH
 枠番号 280MD
 280L
 315M
 315L
 355L

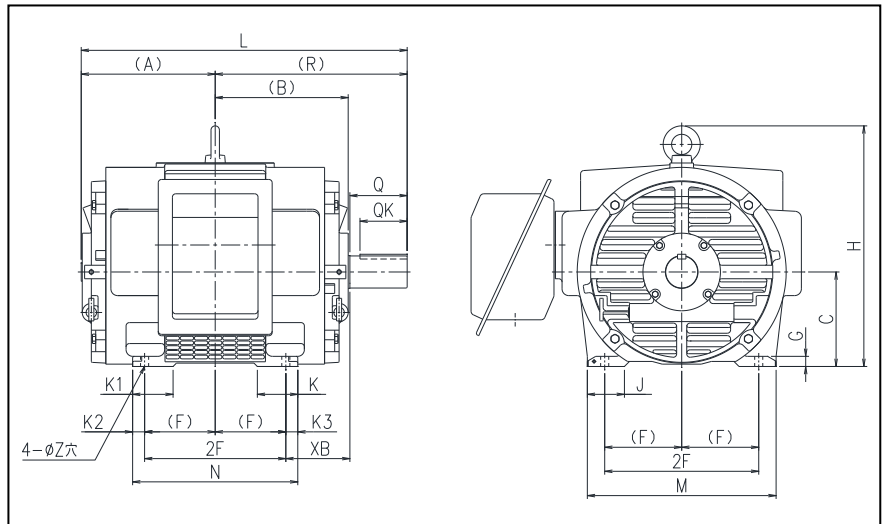


図 2. 全閉外扇形 TM21-F II

形式 SF-THE3
 SF-TH
 枠番号 280L

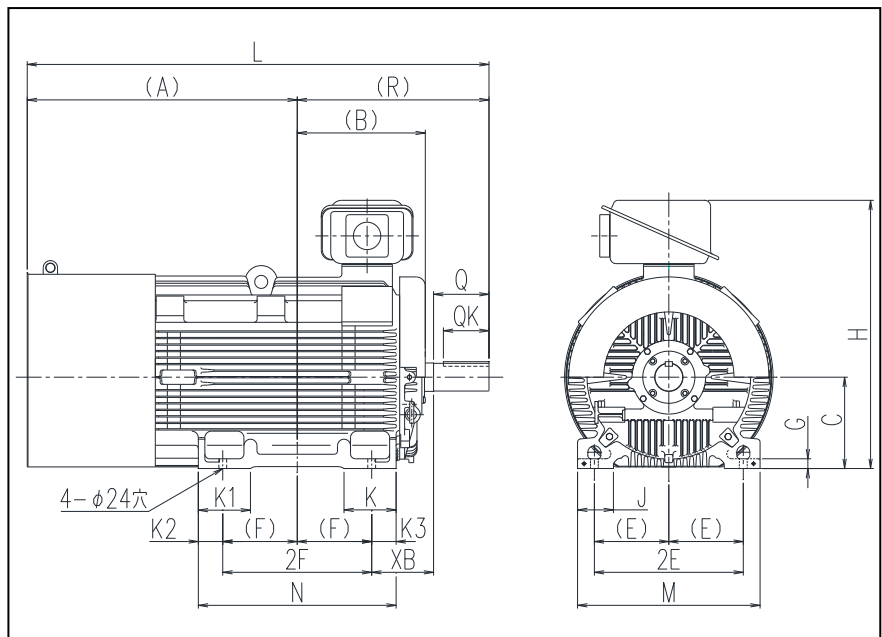


図 3. 全閉外扇形 TM21-F II

形式 SF-THE3
 SF-TH
 枠番号 315H
 355H
 400H

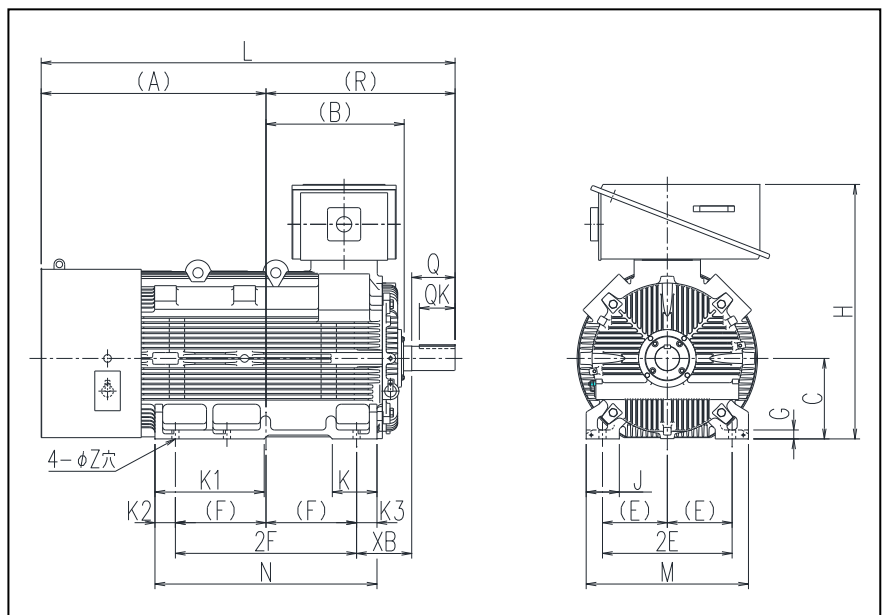


図 4. 全閉外扇形 TM21-F II

形式 SF-TH
 枠番号 250MD
 280MD

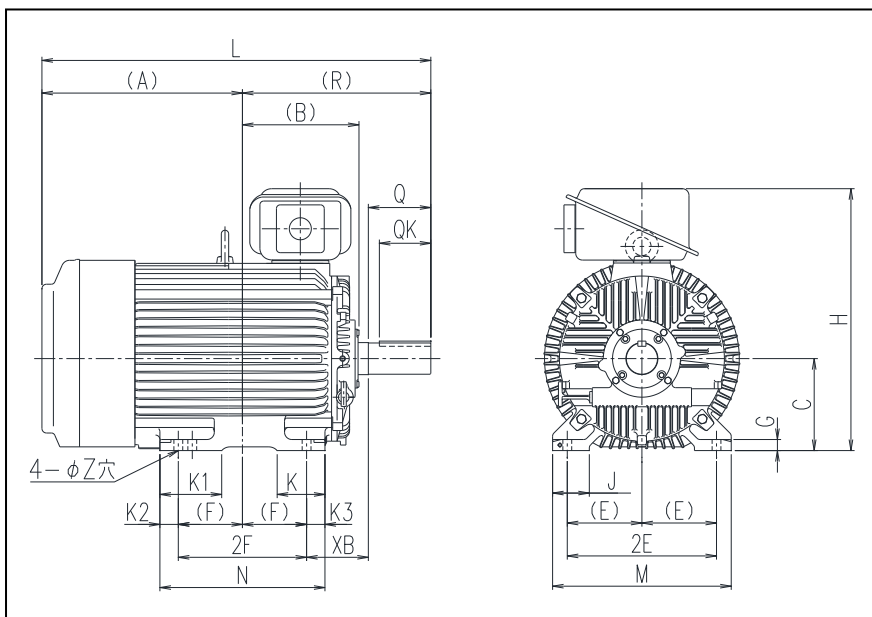


図 5. 全閉外扇形 TM21-F II

形式 SF-TH
 枠番号 280MD
 ※6kV 級

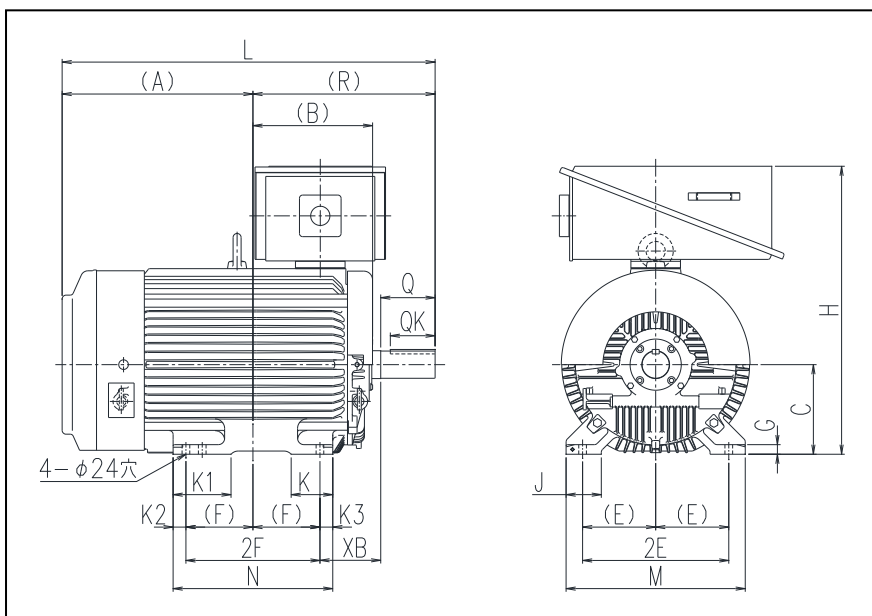


図 6. 全閉外扇形 TM21-F II

形式 SF-TH
 枠番号 280L
 ※6kV 級

