

## 汎用インバータFREQR0L-A500Lシリーズ バージョンアップのお知らせ

平素より当社汎用インバータをご愛顧賜り、厚く御礼申し上げます。  
弊社製大容量汎用インバータFREQR0L A500Lシリーズを、より使いやすさの向上を図るためバージョンアップをしますので、下記の通りお知らせいたします。

### 記

#### 1. バージョンアップ内容

外部端子や操作パネルでネットワーク運転モードへの切り換えが可能となりました。  
(通信オプション使用時)。

Pr.340「リンク立上りモード選択」に設定値「10、12、20、22」の追加

(1) PU運転モードとネットワーク運転モードの切り換え

Pr.340 = 「10、12」で、Pr.79 = 「0、6」のとき、操作パネル(FR-DU04)またはパラメータユニット(FR-PU04)でPU運転とネットワーク運転を切り換えることができます。

(2) 外部運転モードとネットワーク運転モードの外部端子切り換え

(Pr.180～186「入力端子機能選択」の設定値に「66」を追加)

Pr.340「リンク立上りモード選択」 = 「20、22」で、Pr.79 = 「0、2、6」のとき、外部運転とネットワーク運転の切り換えが外部端子(X66信号)で行えます。

#### 2. 対象機種

- ・FR-A520L-75K/90K
- ・FR-A540L-75K～450K

#### 3. バージョンアップ対応品の識別方法

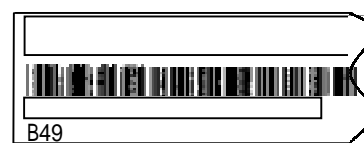
本バージョンアップ品は、インバータ本体の定格銘板および梱包の名板に記載されているSERIAL(製造番号)が下記の記号以降となります。

定格銘板 .

04年9月  
B 4 9  
記号 年月 管理番号  
SERIAL(製造番号)

SERIALはこのように記号1文字と製造年月2文字、管理番号6文字で構成されています

梱包名板例 .



記号 年月 管理番号  
SERIAL

(注. 梱包の名板のSERIAL(製造番号)は左記の管理番号6桁の内上位3桁を使い、記号を含め6桁で表示されます。)

#### 4. 製品切替時期

2004年9月工場生産分より順次切替実施します。

|          |         |        |   |   |
|----------|---------|--------|---|---|
| 発行<br>日付 | 2004年8月 | 件<br>名 | 汎用インバータ<br>FREQR0L-A500Lシリーズ<br>バージョンアップのお知らせ | 三菱電機株式会社名古屋製作所<br>〒461-8670<br>名古屋市東区矢田南5-1-14 (052)721-2111大代表 |
|----------|---------|--------|---|---|