

汎用インバータFREQR0L-A800シリーズ高保護構造（IP55）対応品 CCS船級, KR船級 型式認定取得のお知らせ

平素より当社駆動制御機器に格別のご愛顧を賜り、厚く御礼申し上げます。
汎用インバータFREQR0L-A800シリーズ高保護構造（IP55）対応品において、CCS(中国船級協会)、
KR(韓国船級協会)からINVERTER型式認定を取得しましたのでお知らせします。

※ NK(日本海事協会)、ABS(アメリカ船級協会)、BV(フランス船級協会)、DNV GL(DNV GL船級協会)、
LR(ロイド(イギリス)船級協会)については2015年10月～11月に取得済みです。
詳細はセールスとサービスNo. 455Aをご参照ください。

記

1. 対象機種

FR-A846-0.4K(00023)～132K(03610)-[]-[]C2

※ FR-A846-0.4K(00023)～132K(03610)-[]-[]C3は対象外となります。

2. 規格認定内容

船橋および甲板を除く船内でご使用いただくことができます。

<認定内容>

認定機関	認定書番号	対応時期（製造年月）
CCS（中国船級協会）	DB16T00003	2016年4月
KR（韓国船級協会）	TKY21652-AC002	2016年4月

3. 規格適合の識別方法

2項の対応時期（製造年月）以降の工場生産品からとなります。

インバータ本体の定格名板に記載されている SERIAL（製造番号）をご参照ください。

定格名板例

□ 6 4 ○○○○○○
記号 年月 管理番号

SERIAL: (製造番号)

SERIALは、記号1文字と製造年月2文字、管理番号6文字で構成されています。
製造年は西暦年の末尾1桁、製造月は1～9(月)、X(10月)、Y(11月)、Z(12月)で
表します。

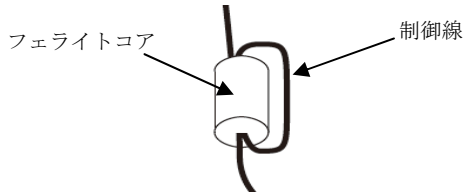
4. 注意事項

システムとして船級規格に適合するための注意事項を示します。

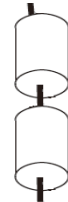
- FR-A846-55K(01800)-C2以下の容量帯では、定格入力交流電圧・周波数を3相380～480V 50Hz/60Hzとしてください。
- インバータに内蔵のEMCフィルタは有効(ON)の状態でご使用ください。
- インバータが組み込まれた最終システムとして、船級規格に適合することを確認してください。
- インバータの制御回路端子への配線には次ページで推奨するフェライトコアもしくは相当品を装着してご使用ください。その際、配線はフェライトコアに2ターン(合計の貫通回数を2回)してご使用ください。

発行 日付	2016年4月	件 名	汎用インバータFREQR0L-A800シリーズ 高保護構造（IP55）対応品 CCS船級, KR船級 型式認定取得のお知らせ	三菱電機株式会社名古屋製作所 〒461-8670 名古屋市東区矢田南5-1-14 Tel.(052)721-2111大代表
----------	---------	--------	--	---

【フェライトコア装着例】



フェライトコアを1つ使用する場合



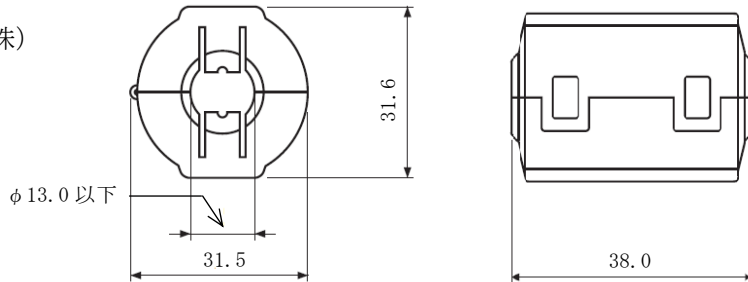
フェライトコアを2つ使用する場合

※1 インバータ筐体内で配線ください。

※2 制御信号線の束が複数となる場合は、それぞれの束に対してフェライトコアを装着してください。

【推奨フェライトコア】

メーカー：NEC トーキョー (株)
 型名：ESD-SR-250



・周囲温度が 40℃を超える環境での使用時は、定格出力電流が下表の数値以下となるようにしてください。

インバータ形名 FR-A846-[]-G2	定格出力電流			
	ND 定格		LD 定格	
	周囲温度：45℃	周囲温度：50℃	周囲温度：45℃	周囲温度：50℃
0.4K(00023)	1.4A	1.4A	2.0A	1.9A
0.75K(00038)	2.4A	2.3A	3.3A	3.2A
1.5K(00052)	3.8A	3.6A	4.6A	4.3A
2.2K(00083)	5.7A	5.4A	7.2A	6.8A
3.7K(00126)	8.6A	8.1A	10.9A	9.2A
5.5K(00170)	11.4A	9.6A	13.6A	11.2A
7.5K(00250)	16A	15A	22A	21A
11K(00310)	22A	21A	28A	26A
15K(00380)	29A	28A	33A	28.0A
18.5K(00470)	36A	30A	37A	30.1A
22K(00620)	42A	40A	54A	51A
30K(00770)	54A	51A	67A	63A
37K(00930)	67A	64A	81A	77A
45K(01160)	82A	77A	101A	95A
55K(01800)	105A	99A	137A	130A
75K(02160)	137A	130A	171A	162A
90K(02600)	171A	162A	205A	178A
110K(03250)	205A	194A	247A	234A
132K(03610)	247A	234A	284A	244A