

三菱配電・制御機器 セールスとサービス

機種 | ノーヒューズ遮断器・漏電遮断器

さし込端子台 仕様変更のお知らせ

ご愛用いただいておりますノーヒューズ遮断器の1000Aフレームおよび1250Aフレームのさし込端子台において、下記の通り仕様変更いたしますのでお知らせいたします。

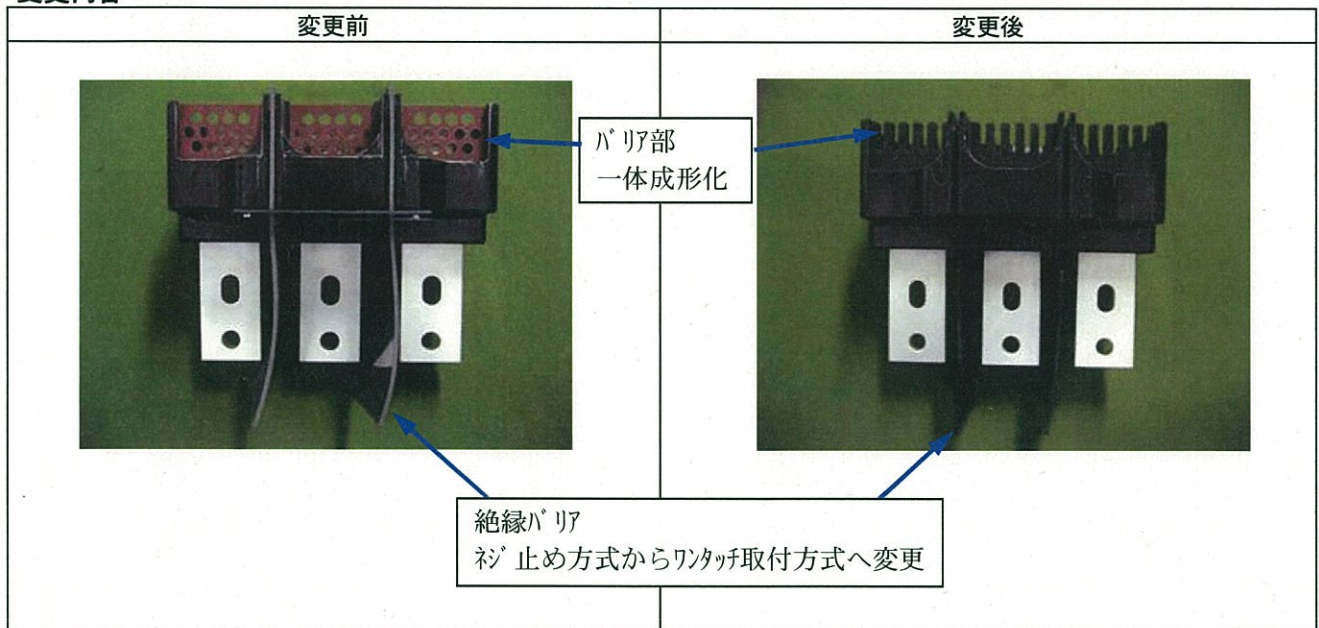
記

1. 対象：さし込端子台

形名	遮断器 極数	適用機種
PM-10SW3	3	NF1000-SEW, NF1250-SEW, DSN1000-SW, DSN1250-SW

■NF1250-SDW, NF1200-UR も対象となります。

2. 変更内容



※外形寸法、接続関係寸法及び接続方法の変更はありません。
※さし込端子台 (PM) のご注文方法については従来通りです。

3. 変更理由

端子台金型老朽化により、生産性改善を織り込んだ新規金型を製作しました。

4. 変更時期

平成 22 年 (2010 年) 9 月生産分より変更します。
(ただし、在庫の関係上前後することがありますのでご了承願います。)

以上

扱	A	日付	2010年7月	件名	ノーヒューズ遮断器・漏電遮断器
整理番号	山-942		三菱電機(株)福山製作所		さし込端子台 仕様変更のお知らせ