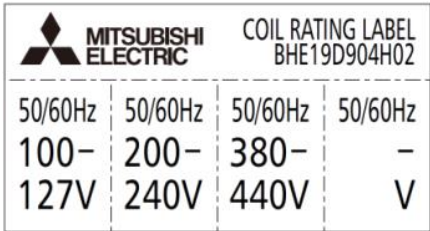
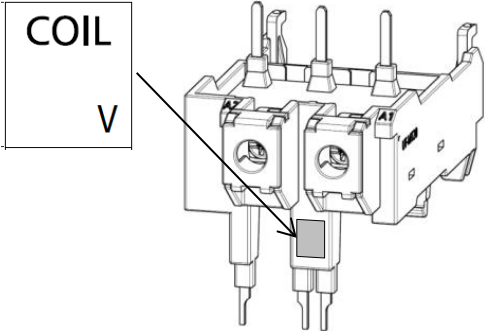


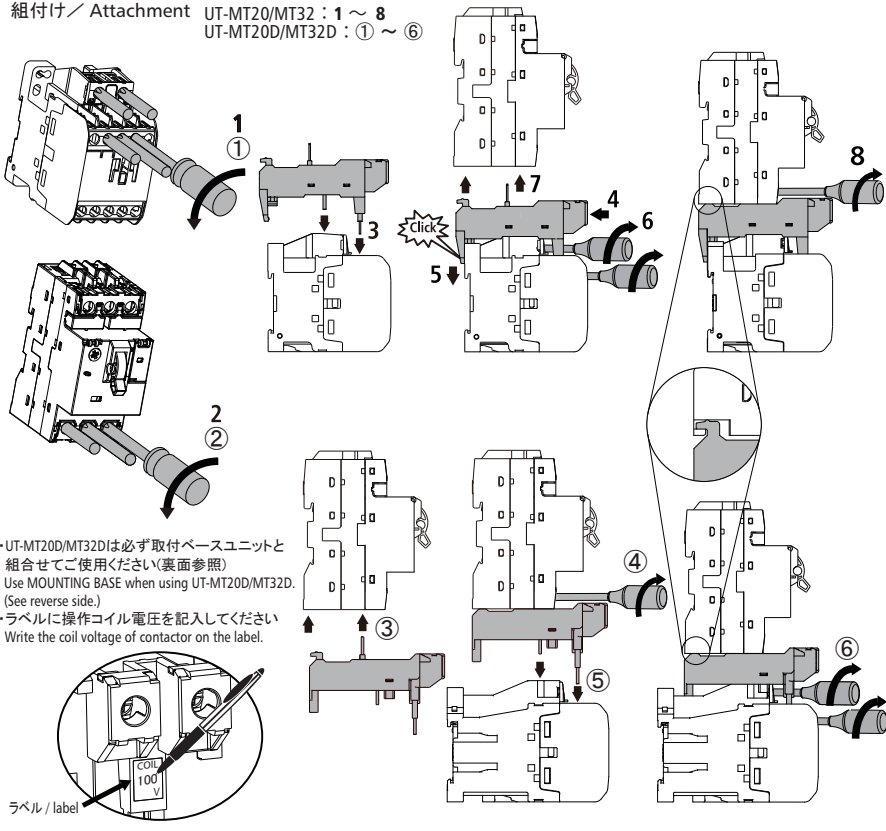
## 電磁開閉器・制御器 仕様変更ニュース

形 名	UT-MT20/MT32 形 接続導体ユニット		
変更箇所	コイル定格表示ラベル		
変更内容	接続する電磁接触器のコイル定格の表示方法を変更します。		
		【 従来 】	【 変更後 】
	コイル定格表示方法	コイル定格ラベルを製品に添付    組合せる電磁接触器のコイル定格に応じてお客様にてご選択・貼付け	コイル定格ラベルが製品に貼付け済み    組合せる電磁接触器のコイル定格電圧をお客様にてご記入
※詳細は添付取扱要項 (HE19C990) をご参照願います。			
変更理由	① お客様の作業性向上 ② 紙使用量・梱包部材削減による、環境負荷低減		
識別方法	目 視		
従来との関係	互換性あり		
切換時期	2015 年 5 月生産分より順次		
備 考 添付資料	なし		

安全上のご注意

取付、配線工事、操作および保守・点検の前には、必ず本紙と各構成機器に付属の書類をよくお読みの上、正しくご使用ください。  
 Safety precautions Please read this instruction manual and enclosed documents, before starting mounting, operation, maintenance and inspections to ensure correct usage.

組付け / Attachment UT-MT20/MT32 : 1 ~ 8  
 UT-MT20D/MT32D : ① ~ ⑥



適用 / Application

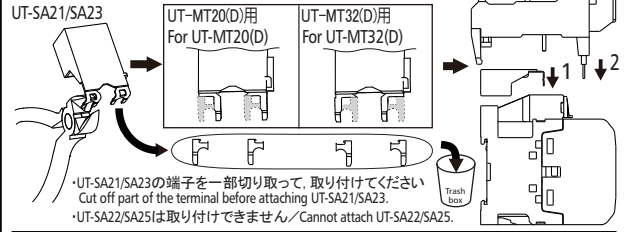
	適用機器 / Applicable module		機械的耐久性 Mechanical durability	開閉頻度 Switching frequency
	マニュアルモータスタータ Motor Circuit Breaker	電磁接触器 Magnetic Contactor		
UT-MT20	MMP-T32(BC)	S-T10/T12/T20	500 万回 (*1)	600 回 / 時 600 operations/hour (Contactor)
UT-MT32	MMP-T32(BC)	S-T32	5 million operations	
UT-MT20D	MMP-T32(BC)	SD-T12/T20	1000 万回	
UT-MT32D	MMP-T32(BC)	SD-T32	10 million operations	

(\*1) 取付ベースユニットを組合せて使用した場合の機械的耐久性は1000万回です  
 Mechanical durability is 10 million times when using a Mounting Base.

端子仕様 / Terminal Specification

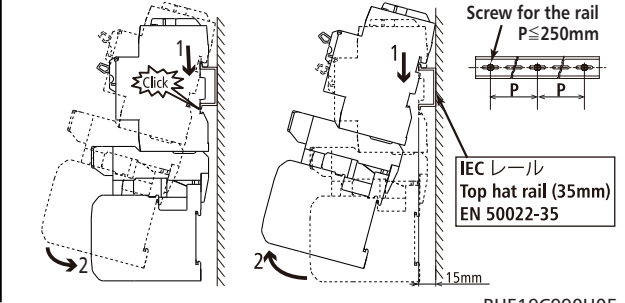
コイル端子 Coil Terminal	ねじサイズ Screw size	適用電線 / Applicable wire			締付トルク Tightening torque
		単線 Solid	より線 Stranded	スリーブ付より線 With end sleeve	
M3.5	φ1.6	φ1.6	1.25 - 2mm <sup>2</sup>	1.25 - 2mm <sup>2</sup>	1.0 - 1.5 N·m
		#16 - #14 (AWG)			
		≦8.5mm≧			

UT-SA21/SA23の取付け / Attachment of UT-SA21/SA23



取付け / Mounting

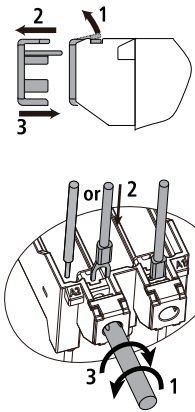
取外し / Removing



BHE19C990H05

配線 / Wiring

丸圧着端子を配線する時は一度カバーを外してください  
 Take off the terminal cover once before wiring a ring lug.  
 制御回路は必ずUT-MT\*\*の端子に接続し、電磁接触器のコイル端子に配線しないでください  
 Control circuit must be connected to the terminals of UT-MT, not to the coil terminals of magnetic contactor.



取付ベースユニットとの組合せ / Usage with a Mounting Base  
 組合せ機器 / Combination

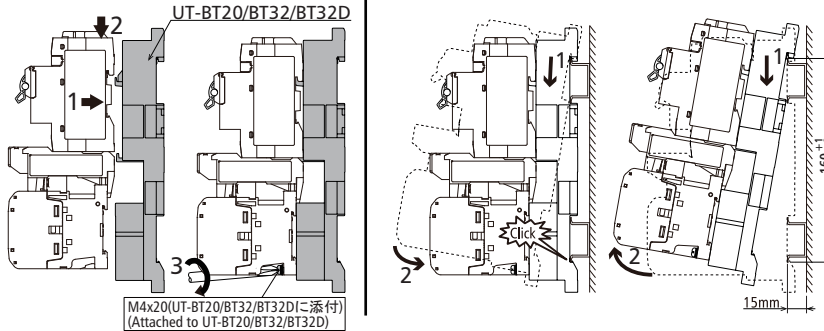
マニュアルモータスタータ MOTOR CIRCUIT BREAKER	接続導体ユニット CONNECTION CONDUCTOR UNIT	非可逆式 NON-REVERSING TYPE		可逆式 REVERSING TYPE		
		電磁接触器 MAGNETIC CONTACTOR	取付ベースユニット MOUNTING BASE	電磁接触器 MAGNETIC CONTACTOR	取付ベースユニット MOUNTING BASE	可逆連結ブロック JOINTING BLOCK
MMP-T32(BC)	UT-MT20	S-T10	UT-BT20 x1	S-2xT10	UT-BT20 x2	UT-RT10 x2 (*2)
	UT-MT32	S-T12/T20	UT-BT32 x1	S-2xT12/2xT20	UT-BT32 x2	UT-RT20 x2 (*2)
	UT-MT20D	SD-T12/T20	UT-BT32D x1	S-2xT32	UT-BT32D x2	UT-RT32 x2 (*2)
	UT-MT32D	SD-T12/T20	UT-BT32D x1	SD-2xT12/2xT20	UT-BT32D x2	UT-RT20 x2 (*2)
	UT-MT32D	SD-T32	UT-BT32D x1	SD-2xT32	UT-BT32D x2	UT-RT32 x2 (*2)

\*2 : 2 個 / セット

組付け / Attachment

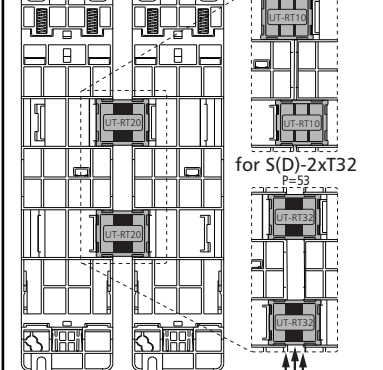
取付け / Mounting

取外し / Removing



可逆式電磁接触器との組合せ / Usage with a reversing type magnetic contactor

取付ベースユニットを2つ使用し、可逆連結ブロック UT-RT\*\* で連結してください  
 Use 2 units of mounting base and joint them with the jointing block UT-RT\*\*.



MMP-T32 + UT-MT20 + S-T10

MMP-T32 + UT-MT20 + S-T12/20

MMP-T32 + UT-MT32 + S-T32

MMP-T32 + UT-MT\*\* + S(D)-T\*\* + UT-BT\*\*

