

# 三菱配電・制御機器

## セールスとサービス

機種

電子式電力量計

### 電子式電力量計 M2PM シリーズ用特別検定用負担器ラインアップのお知らせ

ご愛用いただいております電子式電力量計 M2PM シリーズに関し、この度電子式電力量計 M2PM シリーズ(埋込形)を追加発売しましたので、改めてお知らせ致します。今後とも倍旧のご愛顧のほどお願い致します。  
(2018 年 8 月発行済:セールスとサービス(山-1325A)の改訂版です)

#### 記

#### 1. 対象製品

電子式電力量計 M2PM シリーズ用

特別検定用負担器 : M2PM-LC、M2PM-LV50、M2PM-LV60

#### 2. 特長

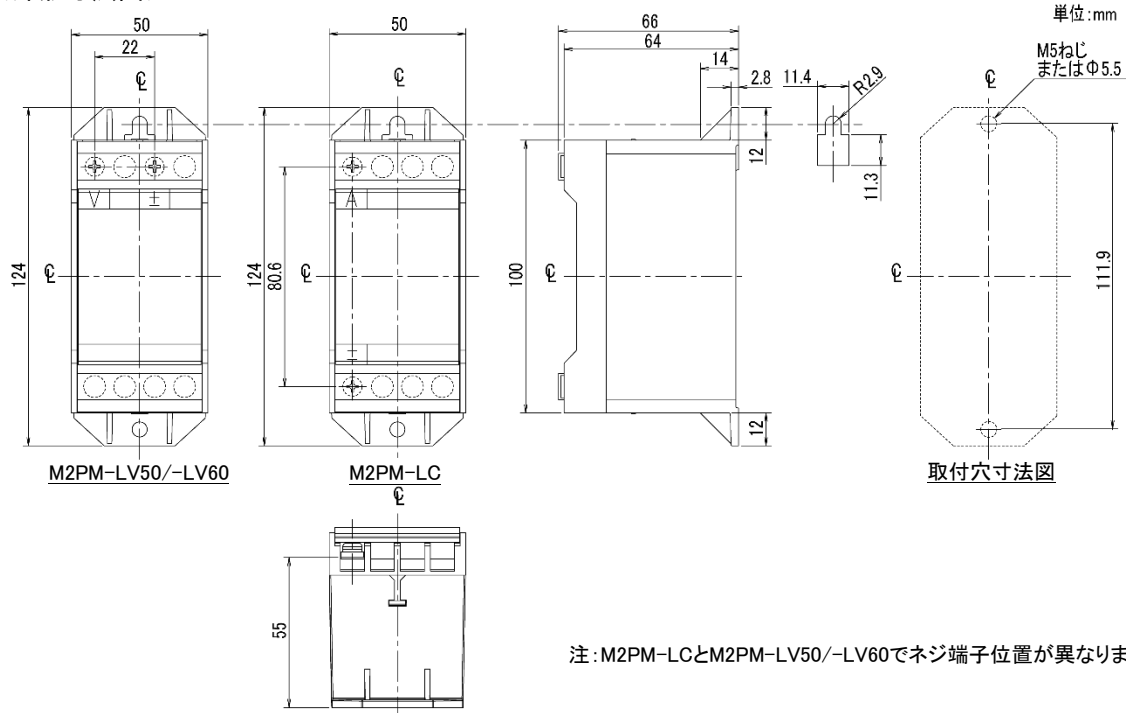
本製品は既設の変成器組合せ誘導形電力量計から電子式電力量計(M2PM シリーズ)への置換えの際に特別検定を可能とする製品です。

※変成器組合せ計器では、検定に合格した変成器は既設のままで、電力量計のみ検定を受けることができます。

#### 3. 仕様

項目	仕様		
品名	特別検定用負担器		
形名	M2PM-LC (電流回路用)	M2PM-LV50 (電圧回路用)	M2PM-LV60 (電圧回路用)
定格周波数(Hz)	50-60 共用	50	60
定格電圧 AC(V)	—	110	110
定格電流 (A)	5	—	—
負担値(平均値)	2.5VA 力率 0.5(50Hz) 2.8VA 力率 0.5(60Hz)	4.7VA 力率 0.2	4.9VA 力率 0.2
質量 (kg)	0.2	0.3	0.3

#### <外形寸法図>



扱	A	日付	2019 年 1 月	件名	電子式電力量計 M2PM シリーズ用 特別検定用負担器ラインアップのお知らせ
整理番号	山-1325B	三菱電機(株)福山製作所			

#### 4. 誘導形電力量計から特別検定が可能な機種

	既設品 (誘導形)		特別検定の機種 (M2PMシリーズ)		CT組合せ (VTなし)		VT・CT組合せ		
	表面形	埋込形	表面形	埋込形	特別検定 (M2PMシリーズ)	負担器の台数 M2PM-LC	特別検定 (M2PMシリーズ)	負担器の台数	
								M2PM-LC	M2PM-LV50 M2LM-LV60
単相 2線	M1LHM	M1LHM-V	M1PM-R	M1PM-VR	○	1台	○	1台	1台
	M1LHM-K5	M1LHM-K5V	M1PM-S34R	M1PM-S34VR	○	1台	○	1台	1台
	M1LHM-K11	M1LHM-K11V	M1PM-S34R	M1PM-S34VR	○	1台	×	—	—
	M1LHM-K12R	M1LHM-K12VR	M1PM-S34R	M1PM-S34VR	○	1台	×	—	—
単相 3線	M2LHM	M2LHM-V	M2PM-R	M2PM-VR	○	2台	対象無し		
	M2LHM-K5	M2LHM-K5V	M2PM-S34R	M2PM-S34VR	○	2台			
	M2LHM-K11	M2LHM-K11V	M2PM-S34R	M2PM-S34VR	○	2台			
	M2LHM-K12R	M2LHM-K12VR	M2PM-S34R	M2PM-S34VR	○	2台			
三相 3線	M2LHM	M2LHM-V	M2PM-R	M2PM-VR	○	2台	○	2台	2台
	M2LHM-K5	M2LHM-K5V	M2PM-S34R	M2PM-S34VR	○	2台	○	2台	2台
	M2LHM-K11	M2LHM-K11V	M2PM-S34R	M2PM-S34VR	○	2台	×	—	—
	M2LHM-K12R	M2LHM-K12VR	M2PM-S34R	M2PM-S34VR	○	2台	×	—	—
三相 4線	M3LHM	M3LHM-V	M3PM-R	M3PM-VR	○	3台	×	—	—
	M3LHM-K5	M3LHM-K5V	M3PM-S34R	M3PM-S34VR	○	3台	×	—	—
	M3LHM-K11	M3LHM-K11V	M3PM-S34R	M3PM-S34VR	○	3台	×	—	—
	M3LHM-K12R	M3LHM-K12VR	M3PM-S34R	M3PM-S34VR	○	3台	×	—	—

○: 特別検定が可能です。右欄に記載の特別検定用負担器と組合せてご使用ください。

×: 特別検定は受けられません。WHM 及び計器用変成器 (VT・CT) の新規組合せの検定が必要です。

注1. 初回検定 (既設品) の申請内容によっては特別検定が受けられない場合があります。予めご了承ください。

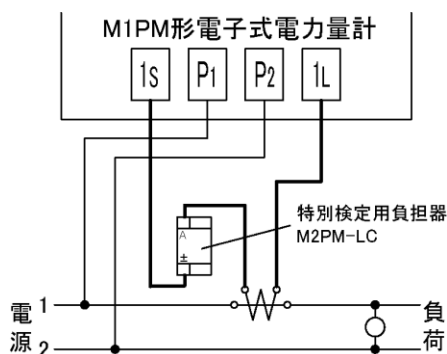
#### 5. 接続図

検満更新時に計器用変成器 (VT・CT) と電力量計の間に特別検定用負担器を接続するようお願い致します。

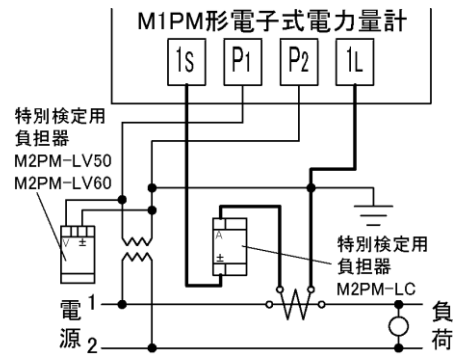
特別検定用負担器を接続しないと取引・証明用計器として使用できませんのでご注意ください。

※端子配列は表面形計器を示します。埋込形計器の端子配列は M2PM シリーズカタログ (Y-0772) を参照ください。

##### 単相 2 線

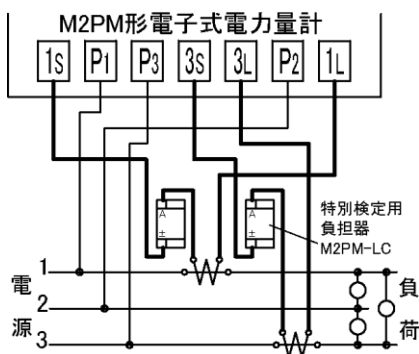


M1PM-R 形、M1PM-S34R 形  
M1PM-VR 形、M1PM-S34VR 形



M1PM-R 形、M1PM-S34R 形  
M1PM-VR 形、M1PM-S34VR 形

##### 単相 3 線



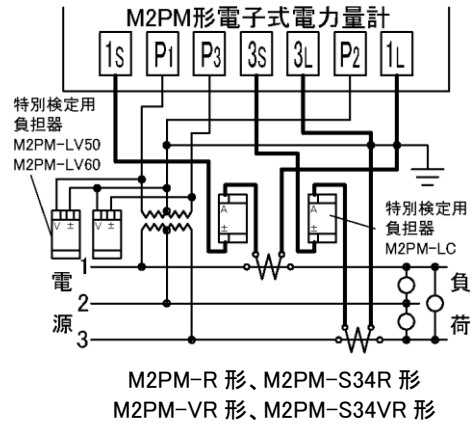
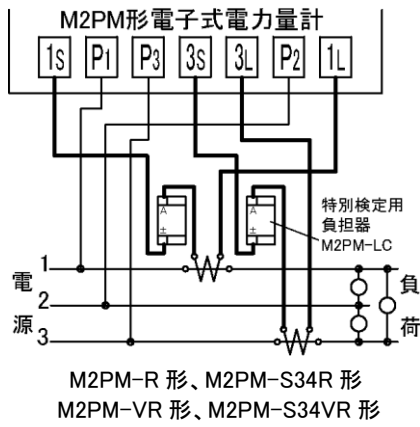
M2PM-R 形、M2PM-S34R 形  
M2PM-VR 形、M2PM-S34VR 形

※1 低圧回路において、計器用変圧器および変流器の二次側回路の接地は不要です。

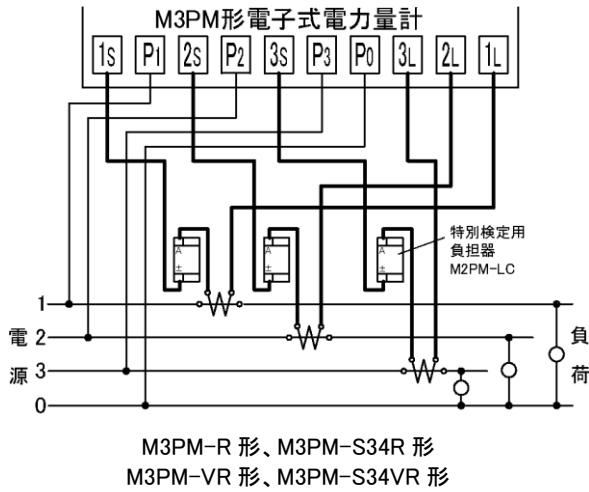
※2 特別検定用負担器には極性がないので、特別検定用負担器を上下逆に接続しても問題ありません。

扱	A	日付	2019年1月	件名	電子式電力量計 M2PM シリーズ用 特別検定用負担器ラインアップのお知らせ
整理番号	山-1325B	三菱電機(株)福山製作所			

三相 3 線



三相 4 線



- ※1 低圧回路において、計器用変圧器および変流器の二次側回路の接地は不要です。
- ※2 特別検定用負担器には極性ありませんので、特別検定用負担器を上下逆に接続しても問題ありません。

6. 受注開始時期

2018年4月20日より受注開始済み。

以上

扱	A	日付	2019年1月	件名	電子式電力量計 M2PM シリーズ用 特別検定用負担器ラインアップのお知らせ
整理番号	山-1325B	三菱電機(株)福山製作所			