

# 三菱配電・制御機器 セールスとサービス

機種

三菱電力量計

## 三菱電力量計 M8FM シリーズ(MODBUS 通信仕様品)設定時の操作手順変更のお知らせ

ご愛用いただいております三菱電力量計 M8FM シリーズ(MODBUS 通信仕様品)の設定時の操作手順を変更いたしますのでお知らせいたします。

今後とも倍旧のご愛顧のほどお願いいたします。

記

### 1. 対象機種

三菱電力量計 M8FM シリーズ (MODBUS 通信仕様品)

M7FM-N3LT・M8FM-N3LT (双方向計量)

M7FM-N3LTR・M8FM-N3LTR (単方向計量)

### 2. 変更内容

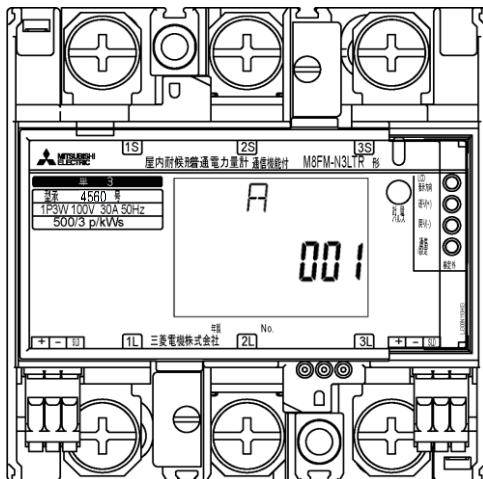
通電状態 (入力電圧印加) で、設定画面 (MODBUS RTU 通信の設定及び VT 一次電圧、CT 一次電流の設定) から自動的に運転画面へ切替る仕様を追加いたします。

#### 【変更前】

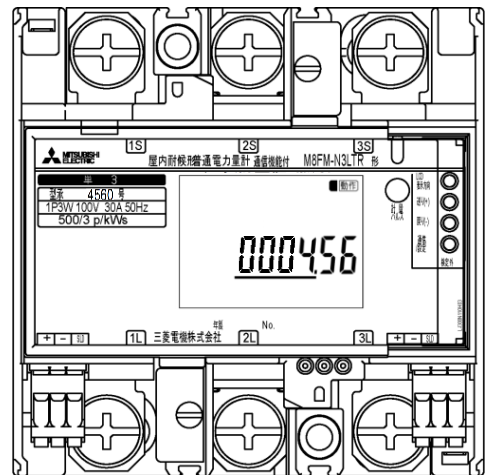
設定画面にて完了(End 選択)またはキャンセル(Cancel 選択)の設定が完了しないと、設定画面から運転画面へは切替りません。

#### 【変更後】

設定画面にて最後にいずれかのスイッチを押してから 10 分間を経過すると、自動的に運転画面へ切替ります。(その場合、選択した設定内容は登録されません。)



10 分後



設定画面

(MODBUS RTU 通信アドレス設定の例)

運転画面

※ 設定手順の詳細は、取扱説明書(1B63E96)をご覧くださいませよう願いたします。

尚、無通電状態 (電池モジュール接続) での設定画面から計量値表示画面に戻す方法は、設定変更を完了またはキャンセルする方法に加えて、電池モジュールを抜き差しする方法がございます。

### 3. 変更理由

設定画面から運転画面への戻し忘れを防ぐため。

### 4. 変更時期

2021 年 1 月 20 日受注分より

※MODBUS は、Schneider Electric USA Inc.の登録商標です。

扱	A	日付	2020 年 10 月	件名	三菱電力量計 M8FM シリーズ(MODBUS 通信仕様品) 設定時の操作手順変更のお知らせ
整理番号	山-1457		三菱電機(株)福山製作所		