

三菱サーボシステムコントローラ

セールスとサービス

No. 14-24

サーボシステムエンジニアリングソフトウェアのWindows 2000サポート終了について

平素は、三菱サーボシステムコントローラ及び三菱機器製品に対し格別のご愛顧を賜り厚くお礼申し上げます。さて、このたび、長い間ご愛顧頂いておりますサーボシステムエンジニアリングソフトウェアにおきまして、下記のとおり動作環境の見直しを実施させていただきますので、何卒ご了承賜りますようお願い申し上げます。

記

1. 変更理由

2010年7月にMicrosoft社からWindows 2000サポートが終了し時間が経過したことと、Windows XPのサポート終了に伴う開発環境の更新のため動作環境の対象OSとしてWindows 2000を対象外とさせて頂くことになりました。

2. 対象機種と対象バージョン

サーボシステムエンジニアリングソフトウェア

- ・MELSOFT MT Works2 : SW1DND-MTW2-J(日本語版)及びSW1DND-MTW2-E(英語版)のVer. 1.100E以降
- ・MELSOFT GX Works2-シンプルモーションユニット設定ツール :
SW1DNC-GXW2-J(日本語版)及びSW1DNC-GXW2-E(英語版)のVer. 1.519R以降
シンプルモーションユニット設定ツール(日本語版/英語版)のVer. 1.100E以降
- ・MR Configurator2 : SW1DNC-MRC2-J(日本語版)及びSW1DNC-MRC2-E(英語版)のVer. 1.25B以降

3. 変更内容

動作環境の対象OSからWindows 2000を対象外とし、対象OSは以下のようになります。

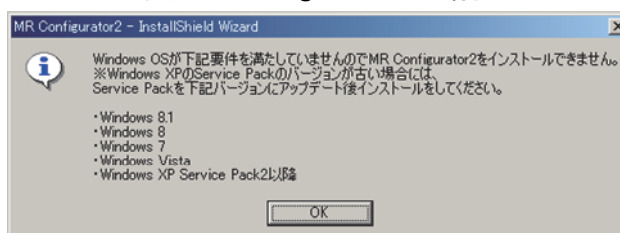
対象OSサポート一覧	対象バージョンより前	対象バージョン以降
Windows 8.1(32bit/64bit), Windows 8.1(Enterprise, Pro) (32bit/64bit)	○(注)	○
Windows 8(32bit/64bit), Windows 8(Enterprise, Pro) (32bit/64bit)	○(注)	○
Windows 7(Enterprise, Ultimate, Professional, Home Premium, Starter) (32bit/64bit)	○(注)	○
Windows Vista(Enterprise, Ultimate, Business, Home Premium, Home Basic) (32bit)	○	○
Windows XP Service Pack2 以降(Professional, Home Edition) (32bit)	○	○
Windows 2000 Professional Service Pack4	○	×

注. 古いバージョンではサポートしてないものがあります。

発行 日付	2014年6月	件 名	サーボシステムエンジニアリング ソフトウェアのWindows 2000 サポート終了について	三菱電機株式会社名古屋製作所 〒461-8670 名古屋市東区矢田南5-1-14 TEL(052)721-2111大代表
----------	---------	--------	--	--

Windows 2000に対してインストールしようとする警告メッセージ(下記)を表示し、インストールを中断します。上記に示す動作環境対象OSのパソコンにインストールしてご使用ください。

例) MR Configurator2 の場合



なお、Windows 2000に対応した最終バージョンを弊社FAサイト (www.MitsubishiElectric.co.jp/fa) に掲載しておりますので、Windows 2000でご使用される場合には下記バージョンをご使用ください。

- ・MELSOFT MT Works2 : SW1DNC-MTW2-J/SW1DNC-MTW2-E Ver. 1.70Y
- ・MELSOFT GX Works2—シンプルモーションユニット設定ツール :
シンプルモーションユニット設定ツール(日本語版/英語版) Ver. 1.33K
- ・MR Configurator2 : SW1DNC-MRC2-J Ver. 1.23Z, SW1DNC-MRC2-E Ver. 1.21X

Microsoft, Windows, Windows Vista, Windows NT, Windows XP, Word, Excelは、米国Microsoft Corporationの米国、日本およびその他の国における登録商標または商標です。
また、本資料の本文中では®, TMを省略して表記しています。