

三菱電機配電用変圧器 セールスとサービス

BXN-11556-163

モールド変圧器 R シリーズ仕様変更のお知らせ

平素より、弊社配電用変圧器に対しまして格別のご配慮を賜り厚く御礼申し上げます。

主題の件、モールド変圧器 R シリーズに関しまして、盤収納時の作業性向上のため、外形諸元等の仕様を変更させていただきます。

変更内容を下記の通りご連絡いたしますので、何卒ご了承賜りますようお願い申し上げます。

記

1. 対象製品

以下に示す仕様品及びオプション付属品(下記対象仕様品+オプション付属)

【変更対象仕様】

相	電圧仕様	形名	容量 [kVA]	周波数 [Hz]	定格電圧[V]		結線
					一次側	二次側	
単相	6kV-210V	CV-1R	10~500	50 又は 60	6600	210/105	単三専用
三相	6kV-210V	CV-3R	20~50	50	6600	210	Yy0
			75~500	又は			Yd1
			750~2000	60			Dd0
	6kV-420V		75~2000	50		420Y/242	Dyn11
	6kV-440V		75~2000	60		440Y/254	

(注)上記以外の異電圧、異結線等特殊品も同様に變更いたします。

2. 変更内容

※外形諸元、一般特性詳細は BXN-10582-692 「モールド変圧器仕様変更比較表」を参照ください。

変更点	変更内容
外形諸元	外形寸法(幅、奥行、高さ、総質量、据付ピッチ、端子ピッチ)を變更
一般特性	無負荷損、負荷損、短絡インピーダンス等
据付作業性	据付け位置をラグによる取付けから据付足中心に變更
揺れ止め用固定座	つり手を取り外さずに揺れ止め固定穴を使用できるように變更
車輪	防振ゴムを取り外さずに車輪方向の變更が可能

3. 適用時期

2018年1月5日(金) 今回対象機種(仕様変更品)受注開始

2018年1月より順次 今回対象機種(仕様変更品)出荷開始

2018年2月28日(水) 現行品受注停止

※生産中止は2018年4月28日(金)

発行 日付	2017年11月	件 名	モールド変圧器 R シリーズ 仕様変更のお知らせ	三菱電機株式会社名古屋製作所 〒461-8670 名古屋市東区矢田南 5-1-14 TEL(052)721-2111 大代表
----------	----------	--------	-----------------------------	--

4. 現行品と今回対象機種(仕様変更品)の識別

旧型品と新型品について、下記にて識別できるように致します。

(1)現品での識別方法1・・・据付足の中心に据付穴があり、盤内据付レールの幅(鋼材)を削減

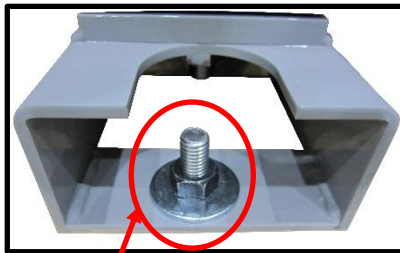
<現行品>



レール幅大

ラグによる据え付け

<仕様変更品>



レール幅小

据付足中心で据え付け

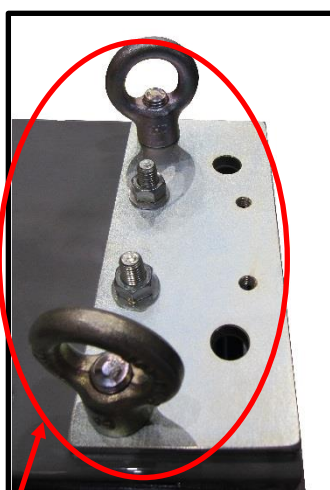
(2)現品での識別方法2・・・つり手を外さずに揺れ止め固定穴を使用可能

<現行品>



つり手を外す必要がある

<仕様変更品>



つり手と揺れ止め固定穴が別々

5. 留意事項

今回対象機種(仕様変更品)出荷開始後、新旧品が混在する可能性があります、何卒ご理解、ご了承のほどよろしくお願い致します。

以上