

三菱電機グラフィックオペレーションターミナル テクニカルニュース [1/11]

[発行番号] GOT-D-0101-B

[表題] GOT2000 シリーズ ATEX 規格ならび KCs 規格適合について

[発行] 2016 年 9 月 (2021 年 9 月改訂 B 版)

[適用機種] GOT2000 シリーズ

三菱電機グラフィックオペレーションターミナル(GOT)に格別のご愛顧を賜り厚くお礼申し上げます。
2016 年 9 月に、ATEX 指令に適合し、韓国 KCs マーク認証を受けました GOT2000 シリーズにおいて、このたび、ATEX 指令の整合規格の一つである EN 60079-0:2012/A11:2013 が、2021 年 7 月にて EN IEC 60079-0:2018 に更新されました。

新規格に対しては、自己認証により適合します。

これに伴い、Ex マーキングを一部変更しました。

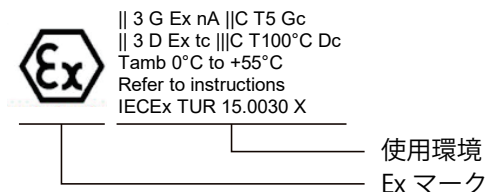
対象機種を、ATEX 指令適合品、KCs マーク認証品としてご使用いただく場合は、本テクニカルニュースおよび GOT に同梱している補足説明書に従ってください。

目次

1. ATEX指令, KCsマークについて.....	2
1.1 ATEX指令.....	2
1.2 KCsマーク.....	2
2. 対象機種.....	2
3. 規格に適合するために必要なオプション.....	3
3.1 特殊取付金具.....	3
3.2 保護シート.....	3
4. 使用環境.....	4
4.1 ATEX指令.....	4
4.2 KCsマーク.....	5
5. 制約事項.....	6
5.1 設置場所について.....	6
5.2 設置する制御盤について.....	6
5.3 通信ユニット, オプションユニットについて.....	6
5.4 立ち上げについて.....	6
6. 取り付け, 取り外し方法.....	7
6.1 GOTの取り付け方法.....	7
6.2 GOTの取り外し方法.....	8
6.3 保護シートの貼り付け方法.....	9
7. その他.....	10
改訂履歴.....	10

1. ATEX 指令, KCs マークについて

1.1 ATEX 指令



爆発性雰囲気内で使用することを目的とした電気機器を EU 加盟国域内で使用する場合、適合することが義務付けられた適合指令です。適合品には、指定された Ex マークと使用環境の表示が必要です。使用環境については、下記を参照してください。

→ 4.1 ATEX 指令

1.2 KCs マーク



韓国産業技術試験院(KTL)から、認証の取得が義務付けられる機器に対しての強制認証制度です。認証品には、指定された KCs マークと使用環境および証明書番号の表示が必要です。使用環境および証明書番号については、下記を参照してください。

→ 4.2 KCs マーク

2. 対象機種と新規格適合時期

対象機種と新規格適合時期を下記に示します。

区分	形名	画面サイズ	電源種類	規格適合時期
GT27 ホワイトモデル	GT2712-STWD	12.1 型	DC24V	2021 年 9 月以降
	GT2710-VTWD	10.4 型		
GT25 ホワイトモデル	GT2510-VTWD	10.4 型		
	GT2508-VTWD	8.4 型		

3. 規格に適合するために必要なオプション

対象機種を、ATEX 指令適合品、KCs マーク認証品として使用していただく場合は、下記に記載するオプションが別途必要になります。オプションを購入する場合は、最寄りの支社、代理店にお問い合わせください。

3.1 特殊取付金具

特殊取付金具の形名と適用 GOT を下記に示します。

特殊取付金具は、標準取付金具(GOT に同梱されている取り付け金具)とともに使用し、GOT を固定します。

形名	適用画面サイズ	適用 GOT
GT25-12FIT-EXS	12.1 型	GT2712-STWD
GT25-10FIT-EXS	10.4 型	GT2710-VTWD
		GT2510-VTWD

※GT2508-VTWD は、特殊取付金具は必要ありません。

ハードウェアバージョンおよび生産時期により、外観変更の有無を確認できます。

詳細については、下記を参照してください。

- GT27 ホワイトモデル, GT25 ホワイトモデルの外観変更(取り付け金具用穴を追加)のお知らせ (GOT-D-0099)

3.2 保護シート

保護シートの形名と適用 GOT を下記に示します。

形名	適用画面サイズ	適用 GOT
GT25-12PSCC-UC	12.1 型	GT2712-STWD
GT25-10PSCC-UC	10.4 型	GT2710-VTWD
		GT2510-VTWD
GT25-08PSCC-UC	8.4 型	GT2508-VTWD

特殊取付金具、保護シートの取り付け方法については、下記を参照してください。

- 6. 取り付け, 取り外し方法

4. 使用環境

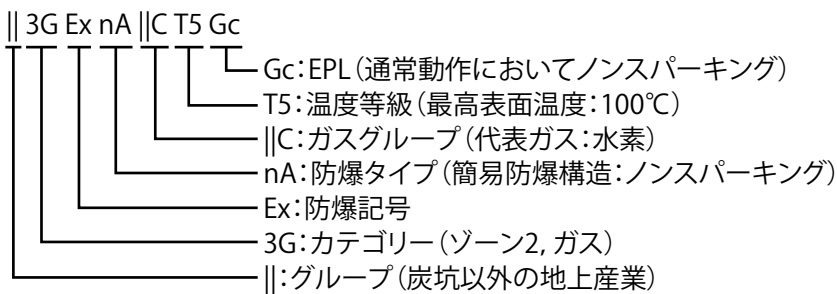
4.1 ATEX 指令

下記の環境で使用できます。

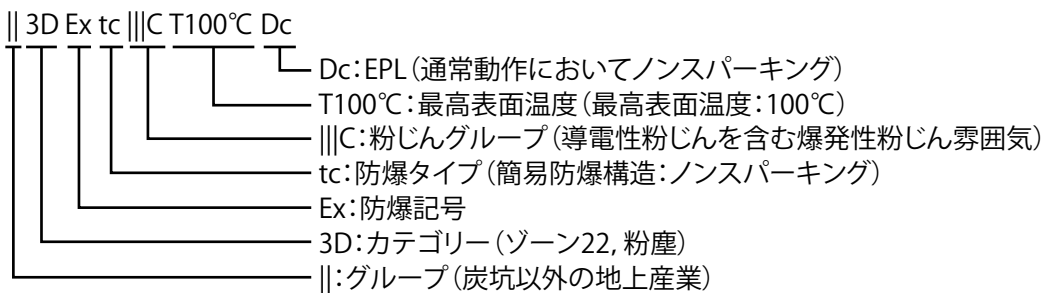
- ・ガス：Zone2, 粉塵：Zone22 の環境

使用できる環境についての詳細を、下記に示します。

■ガスの環境について



■粉塵の環境について



■使用周囲温度の範囲について



IECEX スキームの証明書番号を、下記に示します。

- ・IECEX TUR 15.0030 X

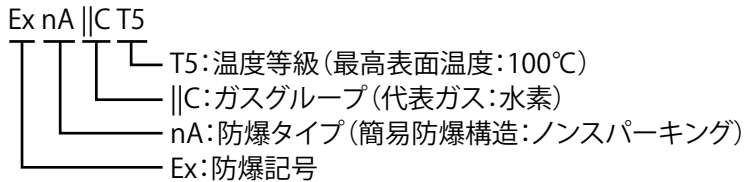
4.2 KCs マーク

下記の環境で使用できます。

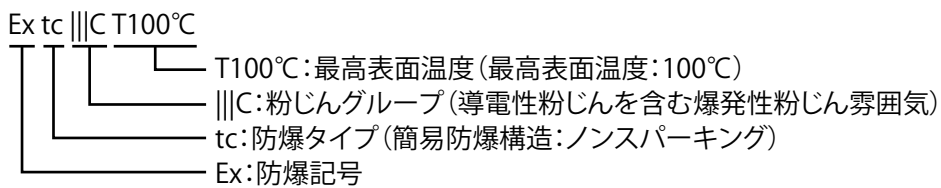
- ・ガス, 粉塵の環境

使用できる環境についての詳細を, 下記に示します。

■ガスの環境について



■粉塵の環境について



KCs マーク認証の証明書番号を, 下記に示します。

- ・ 16-KA4BO-0394X

5. 制約事項

ATEX 指令適合品, KCs マーク認証品として使用する場合は, 制約事項について説明します。

5.1 設置場所について

下記のいずれかの条件下に設置し, 周囲の機器等から直接衝撃が加わらないようにしてください。

- ・関係者以外, 立ち入りできない場所
- ・直接の衝撃を避けるガードが付いている

5.2 設置する制御盤について

保護等級 IP65 に適合した制御盤に設置してください。

5.3 通信ユニット, オプションユニットについて

通信ユニット, オプションユニットは使用できません。使用した場合, 規格に適合しません。

5.4 立ち上げについて

GOT の電源を投入する前に, 毎回湿らせた布でフロントパネルを拭いてください。

6. 取り付け, 取り外し方法

6.1 GOT の取り付け方法

12.1 型, 10.4 型の GOT は, GOT に同梱している取り付け金具と, 別売りの特殊取付金具を使用して, GOT を制御盤へ取り付けてください。

8.4 型の GOT は, 特殊取付金具は必要ありません。

特殊取付金具の製品構成を下記に示します。

形名	品名	個数	適用画面サイズ	適用 GOT
GT25-12FIT-EXS	特殊取付金具 A (BD808D084)	3	12.1 型	GT2712-STWD
	特殊取付金具 B (BD808D191)	1		
GT25-10FIT-EXS	特殊取付金具 A (BD808D084)	2	10.4 型	GT2710-VTWD
				GT2510-VTWD

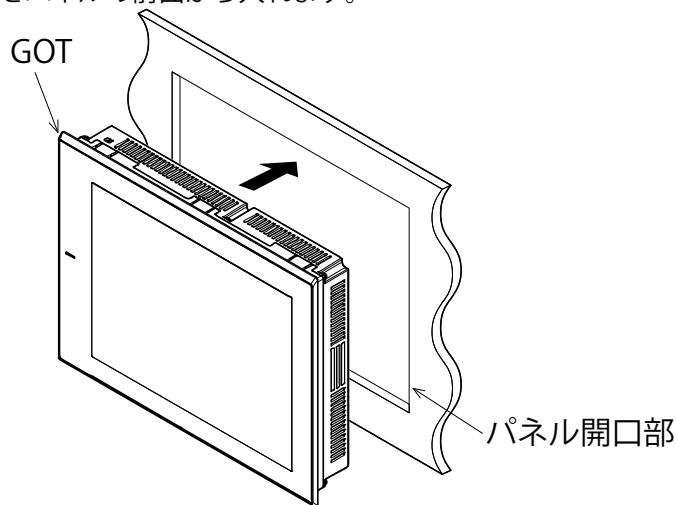
GOT のパネルカット寸法は, GOT2000 シリーズ本体取扱説明書(ハードウェア編)を参照してください。

横置きを設置を例として示します。

縦置きで設置する場合は, GOT 背面に記載されている, 縦置き設置マーク矢印の先を上に向けて設置してください。

下記の手順で設置してください。

1) パネルの開口部に GOT をパネルの前面から入れます。



2) GOT のユニット取り付け金具用穴に取り付け金具を装着してください。

下記の順番に取り付け金具を締め付けてください。

- GT2712-STWD

標準取付金具 → 特殊取付金具 A → 特殊取付金具 B

- GT2710-VTWD, GT2510-VTWD

標準取付金具 → 特殊取付金具 A

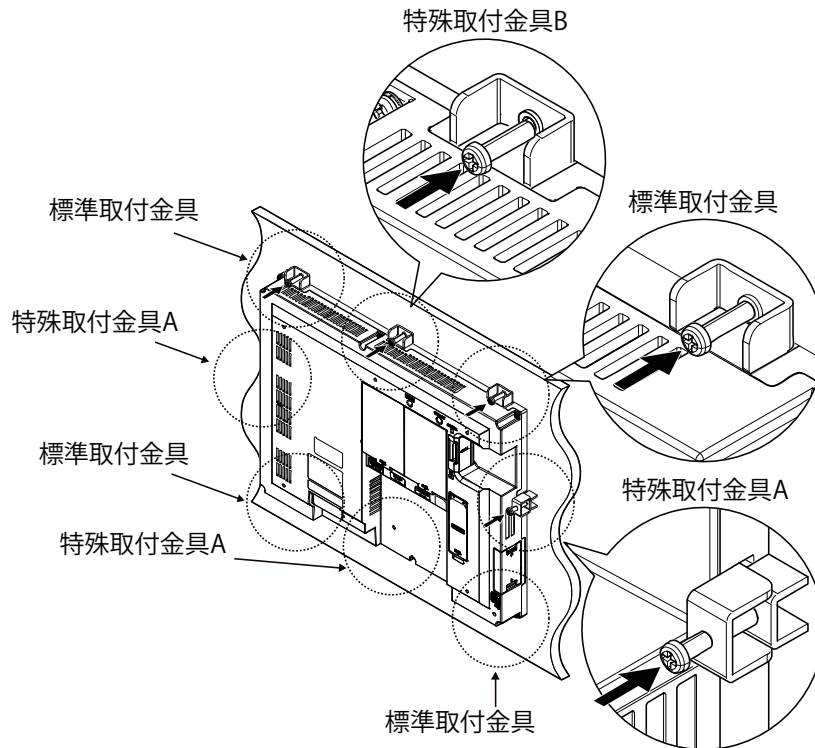
取り付けネジの締め付けは, プラスドライバ No.2 にて下記の規定トルク範囲で行ってください。

- 標準取付金具: $0.36\text{N} \cdot \text{m} \sim 0.48\text{N} \cdot \text{m}$

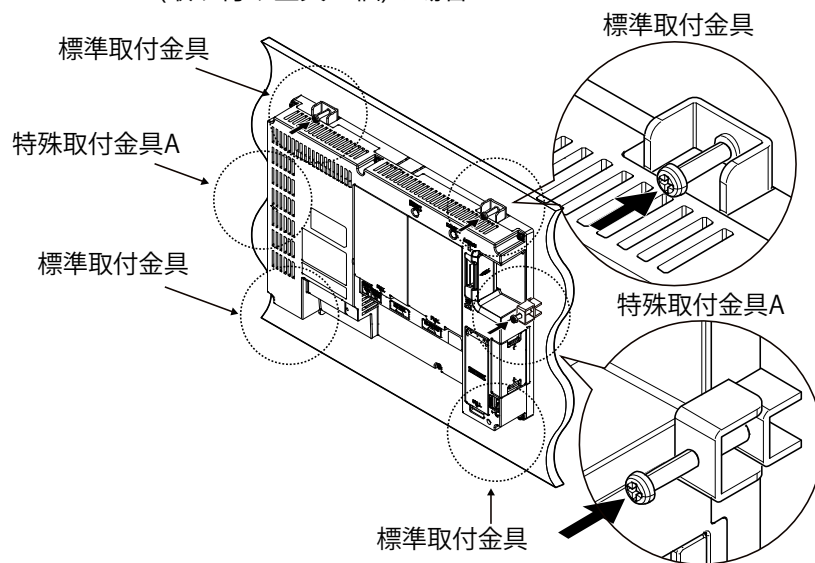
- 特殊取付金具 A, 特殊取付金具 B: $0.42\text{N} \cdot \text{m} \sim 0.48\text{N} \cdot \text{m}$

規定トルク範囲以上で締め付けると, パネルの変形により保護シートにしわが発生する恐れがあります。

■GT2712-STWD(取り付け金具 8 個)の場合



■GT2710-VTWD, GT2510-VTWD(取り付け金具 6 個)の場合



6.2 GOTの取り外し方法

GOTの取り外しは、取り付けと逆の手順で行います。

6.3 保護シートの貼り付け方法

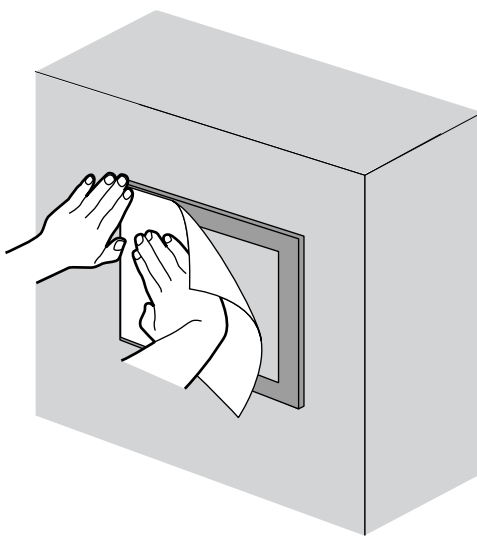
下記の保護シートを GOT の操作面に貼り付けて使用してください。

形名	適用画面サイズ	適用 GOT
GT25-12PSCC-UC	12.1 型	GT2712-STWD
GT25-10PSCC-UC	10.4 型	GT2710-VTWD GT2510-VTWD
GT25-08PSCC-UC	8.4 型	GT2508-VTWD

保護シートの貼り付けを GT2712-STWD の例で説明します。

下記の手順で貼り付けてください。

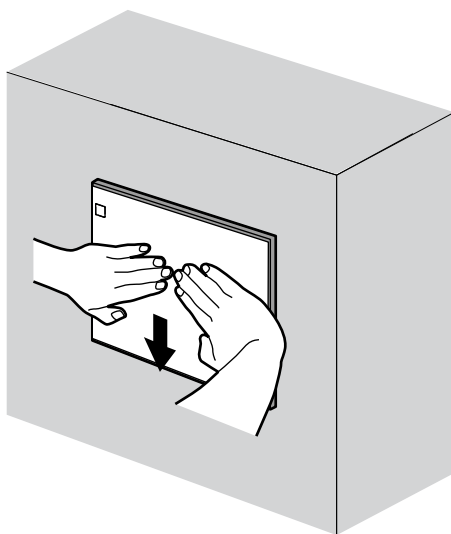
1) GOT の左上側から位置を合わせて貼り付けます。



2) 保護シートを貼る際は、一方方向から順に貼り付け、保護シートにしわ、または接着面に隙間ができないように、ご注意ください。

保護シートは、外周の接着部を十分に加圧して貼り付けてください。

十分な接着の強度を保持するために、保護シートを貼り付け後、24 時間程度経過してから GOT をご使用されることをおすすめします。



7. その他

ご使用に際しては、GOT に同梱している、下記の補足説明書を読んで、使用してください。

- GOT2000 Series Supplementary Description (Compliance with the ATEX Directive)
(IB-0800551ENG)
GOT2000 시리즈 보충 설명 (KCs 지침 준수) (IB-0800558KOR)

ATEX 指令に適合、韓国 KCs マークの認証に伴い、定格銘板の変更および注意銘板の追加、変更を実施しました。詳細については、下記を参照してください。

- GOT2000 シリーズ 海外規格対応に伴う表示内容変更のお知らせ(GOT-D-0102)

改訂履歴

副番	発行年月	改訂内容
*	2016 年 9 月	・初版発行
A	2017 年 12 月	・特殊取付金具の構成表を補足した。
B	2021 年 9 月	・EN IEC 60079-0:2018 適合に伴い、Ex マーキングの一部を変更した。

三菱電機株式会社 〒100-8310 東京都千代田区丸の内2-7-3 (東京ビル)

お問い合わせは下記へどうぞ

本社機器営業部	〒110-0016	東京都台東区台東1-30-7 (秋葉原アイマークビル)	(03) 5812-1450
北海道支社	〒060-8693	札幌市中央区北二条西4-1 (北海道ビル)	(011) 212-3794
東北支社	〒980-0013	仙台市青葉区花京院1-1-20 (花京院スクエア)	(022) 216-4546
関東支社	〒330-6034	さいたま市中央区新都心11-2 (明治安田生命さいたま新都心ビルランド・アクシス・タワー34F)	(048) 600-5835
新潟支店	〒950-8504	新潟市中央区東大通1-4-1 (マルタケビル)	(025) 241-7227
神奈川支社	〒220-8118	横浜市西区みなとみらい2-2-1 (横浜ランドマークタワー)	(045) 224-2624
北陸支社	〒920-0031	金沢市広岡3-1-1 (金沢パークビル)	(076) 233-5502
中部支社	〒450-6423	名古屋市市中村区名駅3-28-12 (大名古屋ビルヂング22F)	(052) 565-3314
豊田支店	〒471-0034	豊田市小坂本町1-5-10 (矢作豊田ビル)	(0565) 34-4112
関西支社	〒530-8206	大阪市北区大深町4-20 (グランフロント大阪タワーA)	(06) 6486-4122
中国支社	〒730-8657	広島市中区中町7-32 (ニッセイ広島ビル)	(082) 248-5348
四国支社	〒760-8654	高松市寿町1-1-8 (日本生命高松駅前ビル)	(087) 825-0055
九州支社	〒810-8686	福岡市中央区天神2-12-1 (天神ビル)	(092) 721-2247

三菱電機 FA
検索

www.MitsubishiElectric.co.jp/fa

メンバー登録無料!

インターネットによる情報サービス「三菱電機FAサイト」

三菱電機FAサイトでは、製品や事例などの技術情報に加え、トレーニングスクール情報や各種お問い合わせ窓口をご提供しています。また、メンバー登録いただくマニュアルやCADデータ等のダウンロード、eラーニングなどの各種サービスをご利用いただけます。

三菱電機FA機器電話、FAX技術相談

●電話技術相談窓口 受付時間*1 月曜～金曜 9:00～19:00、土曜・日曜・祝日 9:00～17:00

対象機種	電話番号	自動窓口案内 選択番号*7	対象機種	電話番号	自動窓口案内 選択番号*7
自動窓口案内	052-712-2444	—	SCADA GENESIS64™	052-712-2962*206	—
エッジ コンピューティング 製品	052-712-2370*2	8	MELSERVOシリーズ		1→2
産業用PC MELIPC Edgecross対応ソフトウェア (NC Machine Tool OptimizerなどのNC関連製品を除く)			位置決めユニット (MELSEC iQ-R/Q/L/AnSシリーズ)		1→2
MELSEC iQ-R/Q/L/AnSシーケンサ (CPU内蔵Ethernet機能などネットワークを除く)	052-711-5111	2→2	サーボ/ 位置決めユニット/ モーションユニット/ シンプルモーション ユニット		1→1
MELSEC iQ-F/FXシーケンサ全般	052-725-2271*9	2→1	モーションソフトウェア		1→1
ネットワークユニット (CC-Linkファミリー/MELSECNET/Ethernet/シリアル通信)	052-712-2578	2→3	シンプルモーションユニット (MELSEC iQ-R/iQ-F/Q/Lシリーズ)	052-712-6607	1→2
MELSOFTシーケンサ エンジニアリングソフトウェア	052-711-0037	2→2	モーションCPU (MELSEC iQ-R/Q/AnSシリーズ)		1→1
MELSOFT 統合エンジニアリング環境 iQ Sensor Solution	052-799-3591*2	2→6	センシングユニット (MR-MTシリーズ)		1→2
MELSOFT 通信支援ソフトウェアツール			シンプルモーションボード/ ポジションボード		1→2
MELSOFTパソコンボード	052-712-2370*2	2→4	MELSOFT MTシリーズ/ MRシリーズ/EMシリーズ		1→2
C言語コントローラ/C言語インテリジェント機能ユニット			センサレスサーボ	FR-E700EX/MM-GKR	052-722-2182
MESインタフェースユニット/高速データロガーユニット/ 高速データコミュニケーションユニット/ OPC UAサーバーユニット	052-799-3592*2	2→5	インバータ	FREQROLシリーズ	052-722-2182
システムレコーダ			三相モータ	三相モータ225フレーム以下	0536-25-0900*204
プロセスCPU/二重化機能 SIL2プロセスCPU (MELSEC iQ-Rシリーズ)	052-712-2830*203	2→7	産業用ロボット	MELFAシリーズ	052-721-0100
プロセスCPU/二重化CPU (MELSEC-Qシリーズ)			電磁クラッチ・ブレーキ/テンションコントローラ		052-712-5430*5
MELSOFT PXシリーズ			データ収集アナライザ	MELQIC IU1/U2シリーズ	052-712-5440*5
安全シーケンサ (MELSEC iQ-R/QSシリーズ)	052-712-3079*203	2→8	低圧開閉器	MS-Tシリーズ/MS-Nシリーズ US-Nシリーズ	052-719-4170
安全コントローラ (MELSEC-WSシリーズ)			低圧遮断器	ノーヒューズ遮断器/ 漏電遮断器/MDUブレーカ/ 気中遮断器 (ACB) など	052-719-4559
電力計測ユニット/ 絶縁監視ユニット	052-719-4557*203	2→9	電力管理用計器	電力量計/計器用変成器/ 指示電圧計器/ 管理用計器/タイムスイッチ	052-719-4556
レーザ変位センサ			省エネ支援機器	EcoServer/E-Energy/ 検針システム/ エネルギー計測ユニット/ B/NETなど	052-719-4557*203
ビジョンセンサ	052-799-9495*2	6	小容量UPS (5kVA以下)	FW-Sシリーズ/FW-Vシリーズ/ FW-Aシリーズ/FW-Fシリーズ	052-799-9489*206
コードリーダー					
GOT2000/1000シリーズ	052-712-2417	4→1			
MELSOFT GTシリーズ		4→2			

●FAX技術相談窓口 受付時間 月曜～金曜 9:00～16:00 (祝日・当社休日を除く)

対象機種	FAX番号
電力計測ユニット/絶縁監視ユニット (QEシリーズ/REシリーズ)	084-926-8340*10
三相モータ225フレーム以下	0536-25-1258*8
低圧開閉器	0574-61-1955*9
低圧遮断器	084-926-8280*10
電力管理用計器/省エネ支援機器/小容量UPS (5kVA以下)	084-926-8340*10

三菱電機FAサイトの「仕様 機能に関するお問い合わせ」もご利用ください。
 ※1: 春季・夏季・年末年始の休日を除く ※2: 土曜・日曜・祝日を除く ※3: 金曜は17:00まで
 ※4: 月曜～木曜の9:00～17:00と金曜の9:00～16:30
 ※5: 受付時間9:00～17:00 (土曜・日曜・祝日・当社休日を除く) ※6: 月曜～金曜の9:00～17:00
 ※7: 選択番号の入力は、自動窓口案内冒頭のお客様相談内容に関する代理店、商社への提供可否確認の回答後をお願いいたします。
 お問い合わせの際には、今一度電話番号をお確かめの上、お掛け間違いのないようお願いいたします。
 お問い合わせについては、三菱電機FAサイトの「仕様 機能に関するお問い合わせ」をご利用ください。
 三菱電機の「FAトップ」>お問い合わせ>仕様 機能-ウェブサイトからのお問い合わせからご利用いただけます。

安全に関するご注意

本テクニカルニュースに記載された製品を正しくお使いいただくため使用前に必ず「マニュアル」をよくお読みください。