

三菱シーケンサ テクニカルニュース

No. FA-D-0076 1/4

2009年12月発行

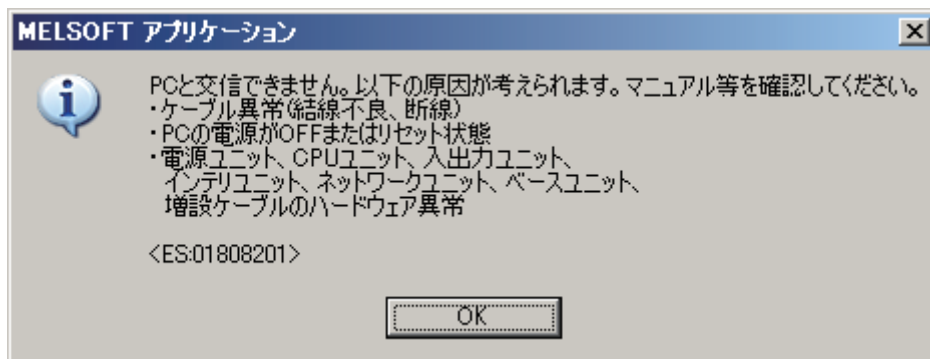
表 題	MELSOFTシリーズにてTCP/IP通信できない、またはシミュレーション機能が開始できないときの処置方法
適用機種	三菱統合FAソフトウェアMELSOFTシリーズ

三菱統合FAソフトウェアMELSOFTシリーズに格別のご愛顧を賜り厚くお礼申し上げます。

MELSOFTシリーズにてTCP/IP通信できない、またはシミュレーション機能が開始できないときの処置方法について説明します。

1. 現象

MELSOFTシリーズにて、シーケンサとTCP/IP通信したとき、またはシミュレーション機能を開始したときに、以下のダイアログボックスが表示され、メッセージに対する処置を行っても、操作が実行できない場合があります。



2. 原因

MELSOFTシリーズのTCP/IP通信機能とシミュレーション機能は、Microsoft社が提供する標準的なTCP/IP通信を使用しています。これらの機能が開始できないときは、他社製品ソフトウェアの通信機能が、標準的なTCP/IP通信に対し影響を与えていることが考えられます。

3. 処置方法

他社製品ソフトウェアを最新版にバージョンアップ、またはアンインストールすることにより、現象を回避できます。対象となる他社製品ソフトウェアについては、「4. 対象他社製品ソフトウェア」を参照ください。

4. 対象他社製品ソフトウェア

(1) 弊社にて本現象が発生することを確認した他社製品ソフトウェア

弊社にて本現象が発生することを確認した他社製品ソフトウェアと、現象を回避するための処置方法を下記に示します。

メーカー名	製品名	現象発生確認バージョン	処置方法
(株) WILLCOM	Venturi Client for エアーエッジ	3.1.2	バージョンアップ
デジタルアーツ (株)	i-フィルター	4.01.08	バージョンアップ
ソースネクスト (株)	ウィルスセキュリティZERO	9.5.0072	アンインストール
Sprint Inc.	Sprint SmartView	2.25.0046	アンインストール

(2) 上記以外の他社製品ソフトウェア

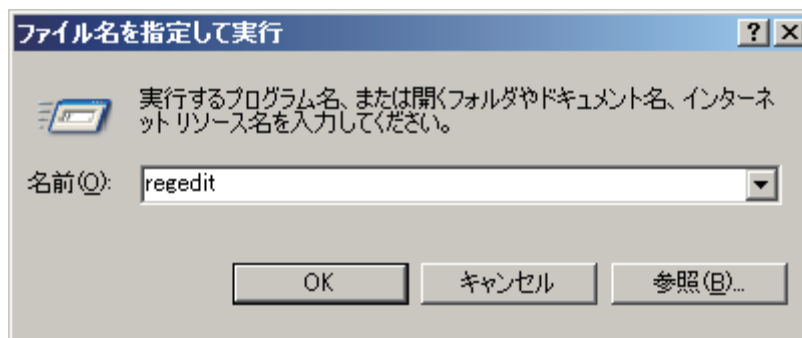
上記の他社製品ソフトウェアがインストールされていないパソコンで本現象が発生する場合、下記手順にて標準的なTCP/IP通信に影響を与えている他社製品ソフトウェアを特定し、そのソフトウェアのバージョンアップまたはアンインストールを実施してください。

ポイント
下記の<手順>ではレジストリの値を参照します。その際、 <u>レジストリの値の編集は行わないでください</u> 。レジストリは、オペレーティングシステムにとって重要なコンポーネントです。誤ってレジストリの値を編集するとコンピュータが機能しなくなる可能性があります。

<手順>

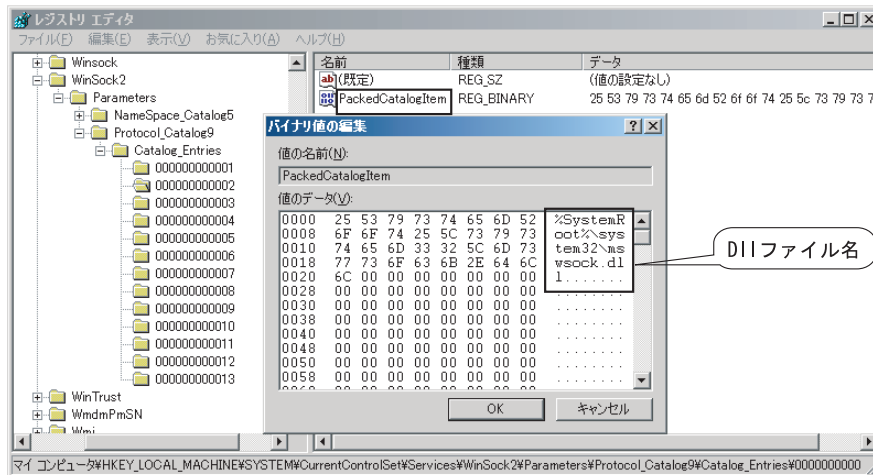
① Windows上でレジストリエディタを起動します。

[スタート]の[ファイル名を指定して実行]をクリックし、表示されたダイアログボックスに「regedit」と入力しOKボタンをクリックします。



- ② 起動したレジストリエディタにて下記の操作を行います。

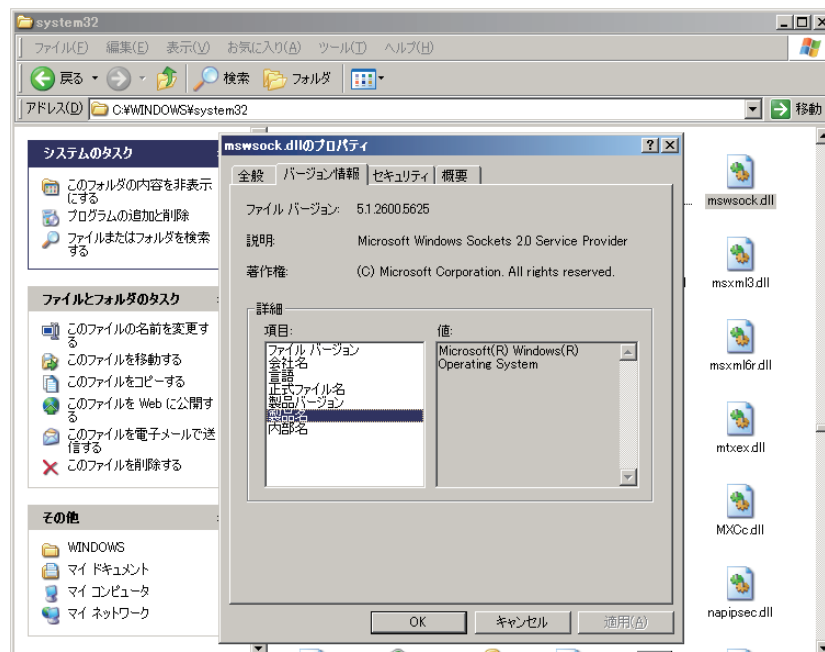
レジストリキー「HKEY_LOCAL_MACHINE\SYSTEM\CurrentControlSet\Services\WinSock2\Parameters\Protocol_Catalog9\Catalog_Entries」の下にある、「000000000001」, 「000000000002」, 「000000000003」…のように、「000000000001」から始まる連続した数字のレジストリキーの中の「PackedCatalogItem」をダブルクリックします。



表示されたd11ファイルの名前が「mswsock.dll」と「rsvpsp.dll」以外の場合は、このd11ファイルが、標準的なTCP/IP通信に影響を与えている可能性があります。また連続した数字のレジストリキーが複数個ある場合は、すべての箇所のd11ファイルを確認してください。

- ③ 他社製品ソフトウェアを特定します。

上記②で確認したd11ファイルのプロパティを参照し、製品名、説明等を確認する、あるいは、d11ファイル名をWeb検索することで、製品名を特定してください。



Microsoft, Windowsは、米国Microsoft Corporationの米国およびその他の国における登録商標です。
 また、本資料の本文中では®, TMを省略して表記しています。
 その他、本文中における会社名、製品名は、各社の商標または登録商標です。

三菱電機株式会社 〒100-8310 東京都千代田区丸の内2-7-3 (東京ビル)

お問い合わせは下記へどうぞ

本社機器営業部	〒100-8310 東京都千代田区丸の内2-7-3 (東京ビル)	(03) 3218-6760
北海道支社	〒060-8693 札幌市中央区北二条西4-1 (北海道ビル)	(011) 212-3794
東北支社	〒980-0011 仙台市青葉区上杉1-17-7 (仙台上杉ビル)	(022) 216-4546
関東支社	〒330-6034 さいたま市中央区新都心31-2 (明後田生命さいたま新都心ビルランドアクシス・タワー)	(048) 600-5835
新潟支店	〒950-8504 新潟市中央区東大通2-4-10 (日本生命ビル)	(025) 241-7227
神奈川支社	〒220-8118 横浜市西区みなとみらい2-2-1 (横浜ランドマークタワー)	(045) 224-2624
北陸支社	〒920-0031 金沢市広岡3-1-1 (金沢パークビル)	(076) 233-5502
中部支社	〒450-8522 名古屋市中村区名駅3-28-12 (大名古屋ビル)	(052) 565-3314
豊田支店	〒471-0034 豊田市小坂本町1-5-10 (矢作豊田ビル)	(0565) 34-4112
関西支社	〒530-8206 大阪市北区堂島2-2-2 (近鉄堂島ビル)	(06) 6347-2771
中国支社	〒730-8657 広島市中区中町7-32 (ニッセイ広島ビル)	(082) 248-5348
四国支社	〒760-8654 高松市寿町1-1-8 (日本生命高松駅前ビル)	(087) 825-0055
九州支社	〒810-8686 福岡市中央区天神2-12-1 (天神ビル)	(092) 721-2247

三菱電機FA機器TEL, FAX技術相談 ※1:土・日・祝祭日、春期・夏期・年末年始の休日を除く通常業務日
 ※2:ACサーボ、モーション窓口にて対応します
 ※3:春期・夏期・年末年始の休日を除く

●電話技術相談窓口

対 象 機 種	電話番号	受 付 時 間 ^{※1}	
MELSEC-Q/L/QnA/A シーケンサ	シーケンサ一般 (下記以外) ネットワーク、シリアル コミュニケーションユニット 位置決めユニット※2 アナログ、温度、温度入力、 高速カウンタユニット C言語コントローラ/ MESインタフェースユニット/ 高速アータロガーユニット	052-711-5111 052-712-2578 052-712-6607 052-712-2579 052-712-2370	月曜～金曜 9:00～19:00 月曜～木曜 9:00～19:00 金曜 9:00～17:00
MELSOFTシーケンサ プログラミングツール	MELSOFT GXシリーズ SW□I/D-GPPA/GPPQなど	052-711-0037	月曜～金曜 9:00～19:00
MELSOFT通信支援 ソフトウェアツール	MELSOFT MXシリーズ SW□DSF-CSRP/OLEX/XMOPなど	052-712-2370	月曜～木曜 9:00～19:00 金曜 9:00～17:00
MELSECバスコンボード MELSEC計装/Q二重化	Q80BDシリーズなど プロセスCPU 二重化CPU MELSOFT PXシリーズ	052-712-2830	月曜～木曜 9:00～19:00 金曜 9:00～17:00
MELSEC Safety GOT表示器	安全シーケンサ/安全コントローラ GOT1000/A900シリーズなど MELSOFT GTシリーズ	052-712-3079 052-712-2417	月曜～金曜 9:00～19:00

●FAX技術相談窓口

対 象 機 種	FAX番号	受 付 時 間 ^{※1}
上記全対象機種	052-719-6762	9:00～16:00 (受信は常時 ^{※3})

インターネットによる三菱電機FA機器技術情報サービス

MELFANSwebホームページ: <http://www.MitsubishiElectric.co.jp/melfansweb>
 MELFANSwebのFAランドでは、体験版ソフトウェアやソフトウェアアップデートのダウンロードサービス、MELSECシリーズのオンラインマニュアル、Q&Aサービス等がご利用いただけます。FAランドID登録 (無料) が必要です。

安全に関するご注意

本テクニカルニュースに記載された製品を正しくお使いいただくため
 ご使用前に必ず「マニュアル」をよくお読みください。