

## MELSOFT iQ Worksにおけるインストール時の注意事項および問題発生時の処置方法

### ■発行

2014年6月(2018年6月改訂B版)

### ■適用機種

MELSOFT iQ Works

三菱統合FAソフトウェアMELSOFTシリーズに格別のご愛顧を賜り厚くお礼申し上げます。

MELSOFT iQ Worksでは、インストールしているバージョンの組合せにより、アンインストールができない、またはアプリケーションの一部動作ができなくなるといった問題が発生する場合があります。

問題を未然に防ぐためのインストール時の注意事項、および問題が発生してしまった場合の処置方法を記載します。

## 1 MELSOFT iQ WorksのVersion 1とVersion 2の組合せ

MELSOFT iQ Works Version 1と MELSOFT iQ Works Version 2のアプリケーションを以下の組合せでインストールしている場合、正常に動作しない場合があります。

MELSOFT iQ Works Version 1	MELSOFT iQ Works Version 2	インストール時の注意事項	問題発生時の処置方法
MELSOFT Navigator	GX Works3	GX Works3のユニット構成図が動作しない場合があります。	GX Works3を再インストールしてください。
MT Developer2	MELSOFT Navigator, GX Works3, GX Works2, GT Works3	MELSOFT NavigatorからMT Developer2に対する操作ができない場合があります。	MT Works2(MT Developer2)をVer. 1.100E以降にバージョンアップしてください。

## 2 MELSOFT NavigatorのVersion 1とVersion 2の組合せ

### 2.1 インストール時の注意事項

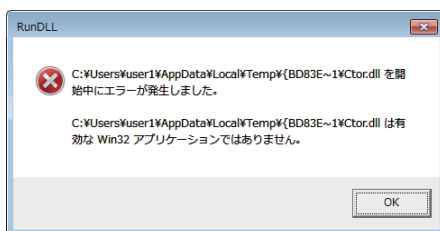
MELSOFT Navigator Version 2をインストールしているパソコンにMELSOFT Navigator Version 1をインストールする場合、MELSOFT Navigator Version 2をコントロールパネルからアンインストール後にMELSOFT Navigator Version 1をインストールしてください。

MELSOFT Navigator Version 2のアンインストールを行わずに、MELSOFT Navigator Version 1を上書きインストールした場合、MELSOFT Navigator Version 1を正常にアンインストールできなくなります。

### 2.2 問題発生時の処置方法

#### 現象

MELSOFT Navigator Version 1のアンインストール時に以下のメッセージが表示され、アンインストールできない場合があります。



**処置方法**

MELSOFT Navigator Version 1をアンインストールできない場合は、ツールを使用して、MELSOFT iQ Works製品をすべて削除してください。

**MELSOFT iQ Works製品をすべて削除する**

お客様のパソコンにインストールされているMELSOFT iQ Works製品をすべて削除するためには、最新のMELSOFT環境削除ツールを使用してください。

**ツールの入手方法**

MELSOFT環境削除ツールの最新バージョンは三菱電機FAサイト(www.MitsubishiElectric.co.jp/fa)にて無償で提供していません。

**■注意事項**

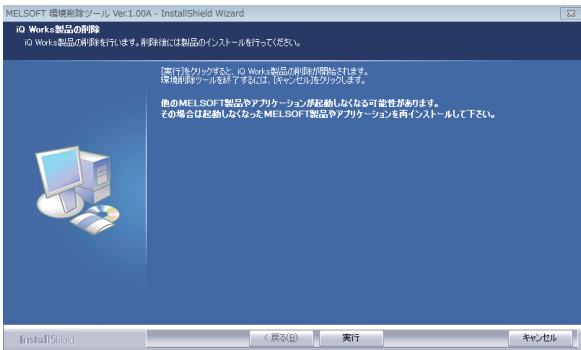
MELSOFT iQ Worksの製品ディスクには、下記のツールが同梱されていますが、最新バージョンのMELSOFT環境削除ツールを使用することを推奨します。

バージョン	ツール名	ディスク	格納フォルダ
Version 2.46Y以降	MELSOFT 環境削除ツール	MITSUBISHI ELECTRIC FA Library DVD-ROM(Disc 1)	(root)\fasite_contents\japanese\complete_clean_up_tool\zip
Version 2.00A～2.43V	MELSOFT iQ Works環境復元ツール	DVD版(Disc 1)	(root)\Disk1\DA7648A9

MELSOFT iQ Works環境復元ツールおよび旧バージョンのMELSOFT 環境削除ツールを使用すると、新しいバージョンのMELSOFT iQ Works製品を削除できない場合があります。

**操作手順**

MELSOFT環境削除ツールの操作手順を示します。



1. setup.exeを起動します。
2. "iQ Works製品の削除"画面にて[実行]ボタンをクリックします。  
MELSOFT iQ Works製品の削除が完了します。

**■フォルダ削除に失敗した場合の処置方法**

Windows®サービスが動作している場合、フォルダが削除できない場合があります。MELSOFT環境削除ツール実行時に、フォルダ削除に失敗したというメッセージ画面が表示された場合は、下記の手順で削除してください。

1. 動作しているWindowsサービスを実行している製品をアンインストールします。  
・例

Windowsサービス名	方法	参照
MX Label Management Service	MX Componentをアンインストールします。	MX Component Version 4 オペレーティングマニュアル

2. 削除に失敗したフォルダ\*1を手動で削除します。  
\*1 MELSOFT環境削除ツールのメッセージ画面で表示されたフォルダ
3. MELSOFT環境削除ツールを再度実行します。

FA-D-0169-B

---

**改訂履歴**

副番	発行年月	改訂内容
-	2014年6月	初版
A	2017年11月	レイアウト変更 MELSOFT Navigator Version 1をアンインストールできない場合の処置方法を変更しました。
B	2018年6月	e-Manualに対応しました。 MELSOFT Navigator Version 1をアンインストールできない場合の処置方法を変更しました。

**商標**

MicrosoftおよびWindowsは、米国Microsoft Corporationの米国およびその他の国における登録商標または商標です。

本文中における会社名、システム名、製品名などは、一般に各社の登録商標または商標です。

本文中で、商標記号(™, ®)は明記していない場合があります。

**三菱電機株式会社** 〒100-8310 東京都千代田区丸の内2-7-3 (東京ビル)

お問い合わせは下記へどうぞ

本社	〒100-8310	東京都千代田区丸の内2-7-3 (東京ビル)	(03) 3218-6760
北海道支社	〒060-8693	札幌市中央区北二条西4-1 (北海道ビル)	(011) 212-3794
東北支社	〒980-0013	仙台市青葉区花京院1-1-20 (花京院スクエア)	(022) 216-4546
関東支社	〒330-6034	さいたま市中央区新都心11-2 (明治安田生命さいたま新都心ビル)	(048) 600-5835
新潟支店	〒950-8504	新潟市中央区東大通2-4-10 (日本生命ビル)	(025) 241-7227
神奈川支社	〒220-8118	横浜市西区みなとみらい2-2-1 (横浜ランドマークタワー)	(045) 224-2624
北陸支社	〒920-0031	金沢市広岡3-1-1 (金沢パークビル)	(076) 233-5502
中部支社	〒450-6423	名古屋市中村区名駅3-28-12 (名古屋ビルディング)	(052) 565-3314
豊田支店	〒471-0034	豊田市小坂本町1-5-10 (矢作豊田ビル)	(0565) 34-4112
静岡支店	〒422-8067	静岡市駿河区南町14-25 (エスパティオビル)	(054) 202-5630
関西支社	〒530-8206	大阪市北区大深町4-20 (グランフロント大阪タワーA)	(06) 6486-4122
中国支社	〒730-8657	広島市中区中町7-32 (ニッセイ広島ビル)	(082) 248-5348
四国支社	〒760-8654	高松市寿町1-1-8 (日本生命高松駅前ビル)	(087) 825-0055
九州支社	〒810-8686	福岡市中央区天神2-12-1 (天神ビル)	(092) 721-2247

三菱電機 FA
検索

[www.MitsubishiElectric.co.jp/fa](http://www.MitsubishiElectric.co.jp/fa)

**メンバー登録無料!**

**インターネットによる情報サービス「三菱電機FAサイト」**

三菱電機FAサイトでは、製品や事例などの技術情報に加え、トレーニングスクール情報や各種お問い合わせ窓口をご提供しています。また、メンバー登録いただくとマニュアルやCADデータ等のダウンロード、eラーニングなどの各種サービスをご利用いただけます。

**三菱電機FA機器電話, FAX技術相談**

●電話技術相談窓口 受付時間\*1 月曜～金曜 9:00～19:00、土曜・日曜・祝日 9:00～17:00

対象機種	電話番号	対象機種	電話番号	
エッジコンピューティング製品	産業用PC MELIPC (MIS000/2000/1000) 052-712-2370*2	MELSERVOシリーズ	052-712-6607	
MELSEC iQ-R/Q/L/QnAS/AnSシーケンサ一般	052-711-5111	位置決めユニット (MELSEC iQ-R/Q/L/AnSシリーズ)		
MELSEC iQ-F/FXシーケンサ全般	052-725-2271*3	シンプルモーションユニット (MELSEC iQ-R/iQ-F/Q/Lシリーズ)		
ネットワークユニット/シリアルコミュニケーションユニット	052-712-2578	モーションCPU (MELSEC iQ-R/Q/AnSシリーズ)		
アナログユニット/温調ユニット/温度入力ユニット/高速カウンタユニット	052-712-2579	センシングユニット (MR-MTシリーズ)		
MELSOFT シーケンサプログラミングツール	MELSOFT GXシリーズ 052-711-0037	シンプルモーションボード		
MELSOFT統合エンジニアリング環境	MELSOFT iQ Works (Navigator) 052-799-3591*2	C言語コントローラ		
iQ Sensor Solution		インタフェースユニット (Q173SCCF)/ポジションボード		
MELSOFT通信支援ソフトウェアツール	MELSOFT MXシリーズ 052-712-2370*2	MELSOFT MTシリーズ/MRシリーズ/EMシリーズ		
MELSEC/パソコンボード	Q80BDシリーズなど	センサレスサーボ		FR-E700EX/MM-GKR 052-722-2182
C言語コントローラ		インバータ		FREQROLシリーズ 052-722-2182
MESインタフェースユニット/高速データロガーユニット	052-799-3592*2	三相モータ		三相モータ225フレーム以下 0536-25-0900*2*4
MELSEC計装/iQ-R/Q二重化	プロセスCPU/二重化CPU (MELSEC-Qシリーズ) 052-712-2830*2*3	ロボット		MELFAシリーズ 052-721-0100
MELSEC Safety	安全シーケンサ (MELSEC iQ-R/QSシリーズ) 052-712-3079*2*3	電磁クラッチ・ブレーキ/デンジョンコントローラ		052-712-5430*5
電力計測ユニット/絶縁監視ユニット	安全コントローラ (MELSEC-WSシリーズ) 052-719-4557*2*3	データ収集アナライザ		MELQIC IU1/IU2シリーズ 052-712-5440*5
センサ MELSENSOR	レーザ変位センサ 052-799-9495*2	低圧開閉器	MS-Tシリーズ/MS-Nシリーズ 052-719-4170	
表示器	ビジョンセンサ 052-712-2417	低圧遮断器	ノーヒューズ遮断器/漏電遮断器/MDUブレーカ/気中遮断器 (ACB) など 052-719-4559	
	GOT2000/1000シリーズなど 052-712-2417	電力管理用計器	電力量計/計器用変成器/指示電気計器/管理用計器/タイムスイッチ 052-719-4556	
	MELSOFT GTシリーズ	省エネ支援機器	EcoServer/E-Energy/検針システム/エネルギー計測ユニット/B/NETなど 052-719-4557*2*3	
		小容量UPS (5kVA以下)	FW-Sシリーズ/FW-Vシリーズ/FW-Aシリーズ/FW-Fシリーズ 052-799-9489*2*6	

お問い合わせの際には、今一度電話番号をお確かめの上、お掛け間違いのないようお願い致します。  
 \*1: 春季・夏季・年末年始の休日を除く。 \*2: 土曜・日曜・祝日を除く。 \*3: 金曜は17:00まで \*4: 月曜～木曜の9:00～17:00と金曜の9:00～16:30  
 \*5: 受付時間9:00～17:00 (土曜・日曜・祝日・当社休日を除く) \*6: 月曜～金曜の9:00～17:00

●FAX技術相談窓口 受付時間 月曜～金曜 9:00～16:00 (祝日・当社休日を除く)

対象機種	FAX番号	対象機種	FAX番号
電力計測ユニット/絶縁監視ユニット (QE8□シリーズ)	084-926-8340	低圧遮断器	084-926-8280
三相モータ225フレーム以下	0536-25-1258*7	電力管理用計器/省エネ支援機器/小容量UPS (5kVA以下)	084-926-8340
低圧開閉器	0574-61-1955		

三菱電機FAサイトの「仕様・機能に関するお問い合わせ」もご利用ください。  
 ※7: 月曜～木曜の9:00～17:00と金曜の9:00～16:30 (祝日・当社休日を除く)

**⚠ 安全に関するご注意** 本テクニカルニュースに記載された製品を正しくお使いいただくためご使用前に必ず「マニュアル」をよくお読みください。