

MELSEC-QシリーズのSLMP(MCプロトコル)通信またはMODBUS/TCP通信で発生するエラー応答(430DH)に関する注意事項

■発行

2024年3月

■適用機種

Q03UDVCPU, Q04UDVCPU, Q04UDPVCPU, Q06UDVCPU, Q06UDPVCPU, Q13UDVCPU, Q13UDPVCPU, Q26UDVCPU, Q26UDPVCPU

三菱電機シーケンサMELSEC-Qシリーズに格別のご愛顧を賜り厚くお礼申し上げます。

このたび、ユニバーサルモデル高速タイプQCPUおよびユニバーサルモデルプロセスCPUにおいて、CPU内蔵EthernetポートによるSLMP(MCプロトコル)通信またはMODBUS/TCPインタフェースユニットを装着したMODBUS/TCP通信でエラー応答(430DH)が発生する場合の注意事項についてお知らせいたします。

1 対象機種

| 品名 | 形名 | シリアルNo.の上5桁 |
|--------------------|------------|-------------|
| ユニバーサルモデル高速タイプQCPU | Q03UDVCPU | 24102~25061 |
| | Q04UDVCPU | |
| | Q06UDVCPU | |
| | Q13UDVCPU | |
| | Q26UDVCPU | |
| ユニバーサルモデルプロセスCPU | Q04UDPVCPU | |
| | Q06UDPVCPU | |
| | Q13UDPVCPU | |
| | Q26UDPVCPU | |

2 現象

下記通信で、正常な要求データに対してエラー応答(430DH^{*1})が発生する場合があります。本エラーが発生してもシーケンサ制御は継続します。

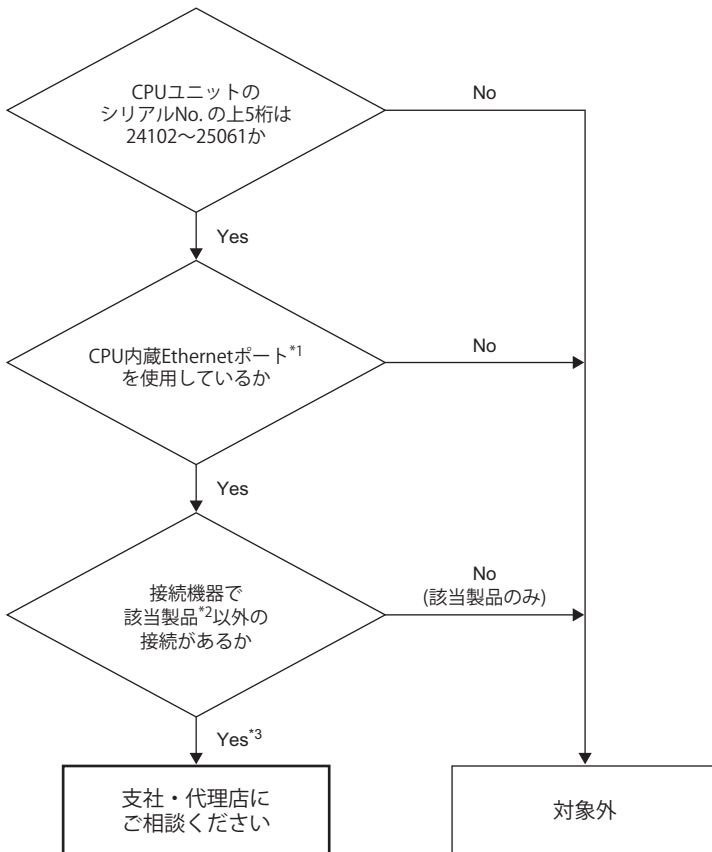
- CPU内蔵EthernetポートによるSLMP(MCプロトコル)通信
- MODBUS/TCPインタフェースユニットを使用したMODBUS/TCP通信

*1 異常要求伝文受信エラー (外部機器から異常な要求伝文を受信した場合に応答するエラーコード)

3 対応方法

下記判断フローで該当する場合は当社の支社、代理店または最寄りの三菱電機システムサービス株式会社にご相談ください。なお、現象発生時はCPUユニットの電源OFF/ON, またはリセットにより一時的な復旧が可能です。

CPU内蔵EthernetポートによるSLMP(MCプロトコル)通信の場合



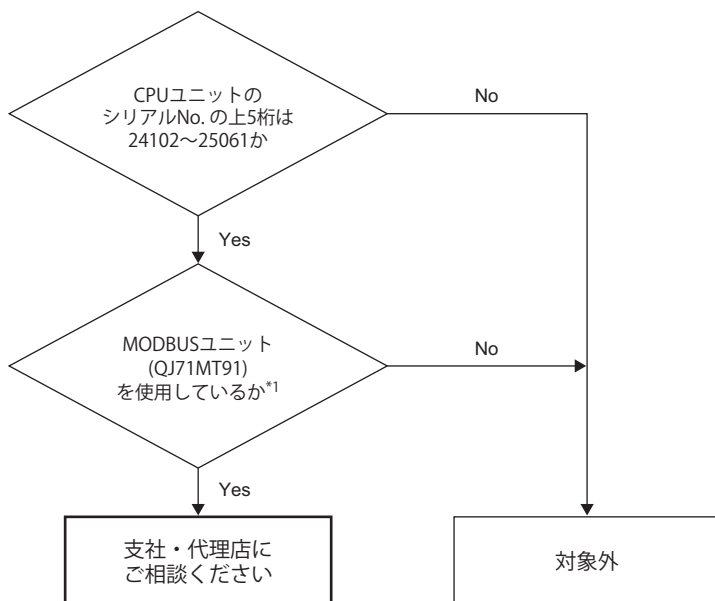
*1 SLMP(MCプロトコル)通信を使用していない場合は対象外です。

*2 該当製品は下記です。

- ・当社表示器(GOT)
- ・当社シーケンサCPU
- ・MELSOFT製品(GX Works2など)

*3 CPUユニットのパラメータ設定を確認することで、該当品をさらに絞り込むことが可能です。詳細については3ページパラメータ設定の確認方法を参照してください。

MODBUS/TCPインタフェースユニットを使用したMODBUS/TCP通信の場合



*1 マスタ局としてMODBUS/TCPインタフェースユニット(QJ71MT91)を使用している場合は対象外です。

4 パラメータ設定の確認方法

CPUユニットのパラメータ設定の確認方法は下記です。

🔍 [ナビゲーションウィンドウ]⇒[パラメータ]⇒[PCパラメータ]⇒[内蔵Ethernetポート設定]⇒[オープン設定]

内蔵Ethernetポート オープン設定

| | プロトコル | オープン方式 | TCP接続方式 | 自局ポート番号 |
|---|-------|-----------|---------|---------|
| 1 | UDP | MCプロトコル | | 1025 |
| 2 | TCP | MCプロトコル | | 1026 |
| 3 | TCP | MELSOFT接続 | | |
| 4 | TCP | MELSOFT接続 | | |

“オープン方式”に“MCプロトコル”が設定されていた場合、2ページ CPU内蔵EthernetポートによるSLMP(MCプロトコル)通信の場合に該当します。当社の支社、代理店または最寄りの三菱電機システムサービス株式会社にご相談ください。

FA-D-0435-A

改訂履歴

| 副番 | 発行年月 | 改訂内容 |
|----|---------|------|
| A | 2024年3月 | 初版 |

商標

本文中における会社名, システム名, 製品名などは, 一般に各社の登録商標または商標です。

本文中で, 商標記号(™, ®)は明記していない場合があります。

三菱電機株式会社 〒100-8310 東京都千代田区丸の内2-7-3 (東京ビル)

お問い合わせは下記へどうぞ

| | | |
|----------|---|----------------|
| 本社機器営業部 | 〒110-0016 東京都台東区台東1-30-7 (秋葉原アイマークビル) | (03) 5812-1450 |
| 関越機器営業部 | 〒330-6034 さいたま市中央区新都心11-2 (明治安田生命さいたま新都心ビル) | (048) 600-5835 |
| 新潟支店 | 〒950-8504 新潟市中央区東大通2-4-10 (日本生命新潟ビル) | (025) 241-7227 |
| 神奈川機器営業部 | 〒220-8118 横浜市西区みなとみらい2-2-1 (横浜ランドマークタワー) | (045) 224-2624 |
| 北海道支社 | 〒060-0042 札幌市中央区大通西3-11 (北洋ビル) | (011) 212-3793 |
| 東北支社 | 〒980-0013 仙台市青葉区花京院1-1-20 (花京院スクエア) | (022) 216-4546 |
| 北陸支社 | 〒920-0031 金沢市広岡3-1-1 (金沢パークビル) | (076) 233-5502 |
| 中部支社 | 〒450-6423 名古屋市中村区名駅3-28-12 (大名古屋ビルヂング) | (052) 565-3314 |
| 豊田支店 | 〒471-0034 豊田市小坂本町1-5-10 (矢作豊田ビル) | (0565) 34-4112 |
| 関西支社 | 〒530-8206 大阪市北区大深町4-20 (グランフロント大阪タワーA) | (06) 6486-4122 |
| 中国支社 | 〒730-8657 広島市中区中町7-32 (ニッセイ広島ビル) | (082) 248-5348 |
| 四国支社 | 〒760-8654 高松市寿町1-1-8 (日本生命高松駅前ビル) | (087) 825-0055 |
| 九州支社 | 〒810-8686 福岡市中央区天神2-12-1 (天神ビル) | (092) 721-2247 |

三菱電機 FA

検索

www.MitsubishiElectric.co.jp/fa

メンバー登録無料!

インターネットによる情報サービス「三菱電機FAサイト」

三菱電機FAサイトでは、製品や事例などの技術情報に加え、トレーニングスクール情報や各種お問い合わせ窓口をご提供しています。また、メンバー登録いただくとマニュアルやCADデータ等のダウンロード、eラーニングなどの各種サービスをご利用いただけます。

三菱電機FA機器電話

●電話技術相談窓口 受付時間※1 月曜～金曜 9:00～19:00、土曜・日曜・祝日 9:00～17:00

| 対象機種 | | 電話番号 | 自動窓口案内 選択番号※6 | |
|-------------------------|--|---|------------------|-----|
| 自動窓口案内 | | 052-712-2444 | - | |
| エッジコンピューティング製品 | 産業用PC MELIPC Edgecross対応ソフトウェア (NC Machine Tool OptimizerなどのNC関連製品を除く) | 052-712-2370※2 | 8 | |
| ソリューションソフトウェア | MELSOFT MailLab/MELSOFT VIXIO SCADA GENESIS64™ | 052-712-2962※2※5 | - | |
| シーケンサ | MELSEC iQ-R/Q/Lシーケンサ (CPU内蔵Ethernet機能などネットワークを除く) MELSOFT GXシリーズ (MELSEC iQ-R/Q/L/QnAS/AnS) | 052-711-5111 | 2→2 | |
| | MELSEC iQ-F/FXシーケンサ全般 MELSOFT GXシリーズ (MELSEC iQ-F/FX) | 052-725-2271※3 | 2→1 | |
| | ネットワークユニット (CC-Linkファミリー/MELSECNET/Ethernet/シリアル通信) | 052-712-2578 | 2→3 | |
| | MELSOFT統合エンジニアリング環境 iQ Sensor Solution | MELSOFT Navigator/MELSOFT Update Manager | 052-799-3591※2 | 2→6 |
| | MELSOFT通信支援ソフトウェアツール MELSEC/パソコンボード | MELSOFT MXシリーズ Q80BDシリーズなど | 052-712-2370※2 | 2→4 |
| | WinCPUユニット/C言語コントローラ/C言語インテリジェント機能ユニット | | | |
| | 情報連携ユニット | MESインタフェースユニット/高速データロガーユニット/ 高速データコミュニケーションユニット/OPC UAサーバユニット/GX LogViewer | 052-799-3592※2 | 2→5 |
| | システムレコーダ | レコーダユニット/カメラレコーダユニット/GX VideoViewer/GX VideoViewer Pro | | |
| | MELSEC計装/iQ-R/Q二重化 | プロセスCPU/二重化機能 SIL2プロセスCPU (MELSEC iQ-Rシリーズ) プロセスCPU/二重化CPU (MELSEC-Qシリーズ) | 052-712-2830※2※3 | 2→7 |
| | MELSEC Safety | MELSOFT PXシリーズ 安全シーケンサ (MELSEC iQ-R/QSシリーズ) 安全コントローラ (MELSEC-WSシリーズ) | 052-712-3079※2※3 | 2→8 |
| 電力計測ユニット/絶縁監視ユニット | QEシリーズ/REシリーズ | 052-719-4557※2※3 | 2→9 | |
| FAセンサ MELSENSOR | レーザ変位センサ ビジョンセンサ コードリーダ | 052-799-9495※2 | 6 | |
| 位置決めユニット | 位置決めユニット (MELSEC iQ-R/Q/Lシリーズ) | 052-712-6607 | 1→2 | |
| 電磁クラッチ・ブレーキ/テンションコントローラ | | 052-712-5430※4 | - | |

お問い合わせの際には、今一度電話番号をお確かめの上、お掛け間違いのないようお願いいたします。
 なお、電話技術相談窓口の最新情報は、「三菱電機FAサイト」<www.MitsubishiElectric.co.jp/fa>でご確認ください。
 ※1：春季・夏季・年末年始の休日を除く ※2：土曜・日曜・祝日を除く ※3：金曜は17:00まで
 ※4：受付時間9:00～17:00 (土曜・日曜・祝日・当社休日を除く) ※5：月曜～金曜の9:00～17:00
 ※6：選択番号の入力は、自動窓口案内冒頭のお客様相談内容に関する代理店、商社への提供可否確認の回答後をお願いいたします。

⚠️ 安全に関するご注意 本テクニカルニュースに記載された製品を正しくお使いいただくためご使用前に必ず「マニュアル」をよくお読みください。