

表題 PC9800 シリーズで DOS 互換ボックスを使用する場合の設定

適用機種 SW□NX-GPPQ(SWONX-GPPQ は除く) SW3NX-GPPA

三菱汎用シーケンサ MELSEC-QnA シリーズ、MELSEC-A シリーズに格別のご愛顧を賜り厚くお礼申し上げます。

SW1NX-GPPQ, SW3NX-GPPA を Windows95 の DOS 互換ボックスでオンライン操作する方法を、テクニカルニュースの PLC-D-276-A 以降、PLC-D-278 に記載していますが、一部のパソコンで動作しないものがあります。

そのパソコンについては、本テクニカルニュースに示す操作方法で設定してください。

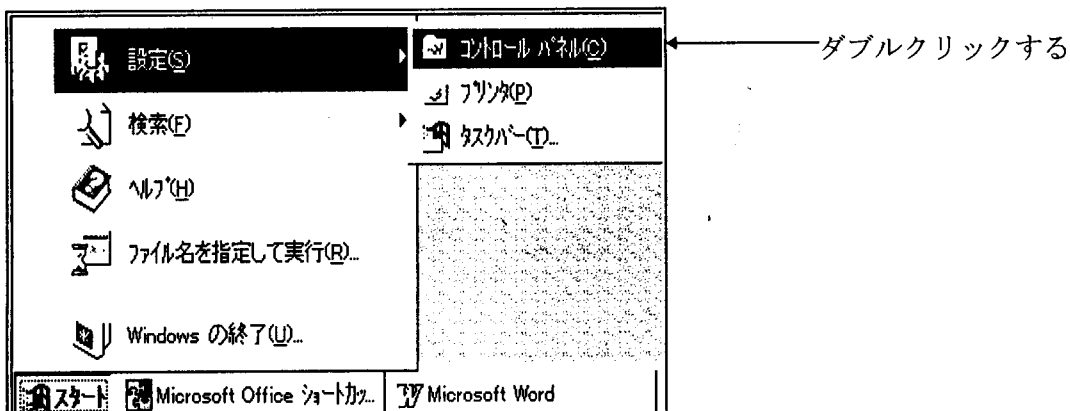
また、操作方法が GPPQ,GPPA で同一のため、本テクニカルニュースでは、GPPQ または GPPA を GPP と表現します。(本文の操作例は、GPPQ で説明しています。)

●操作方法

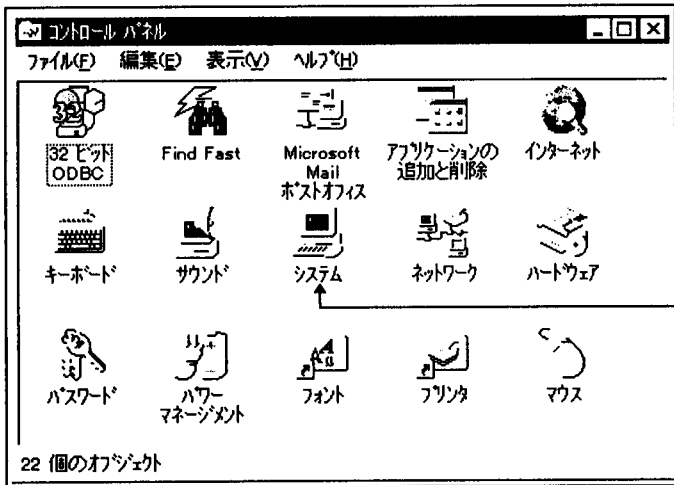
- ①タスクバーの”スタート”をクリックする。



- ②”設定”→”コントロールパネル”をクリックする。

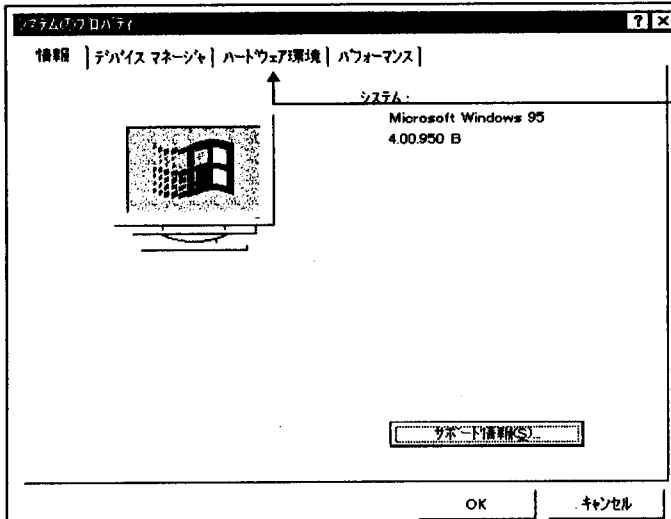


③”システム(パソコンの絵)”をダブルクリックする。



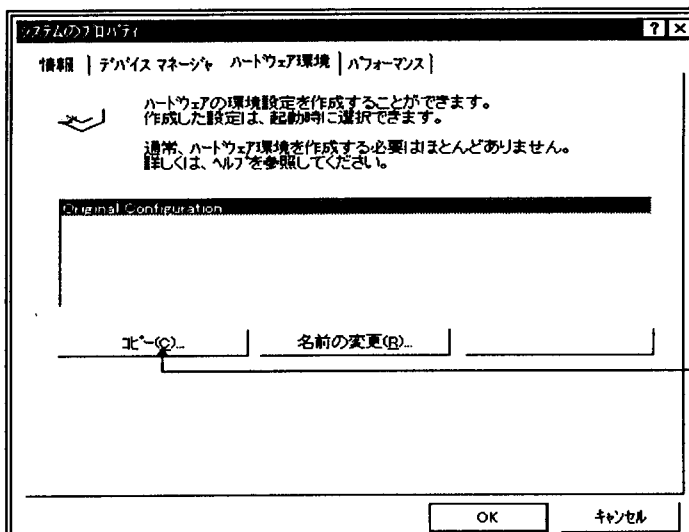
ダブルクリックする

④”ハードウェア環境”をクリックする。



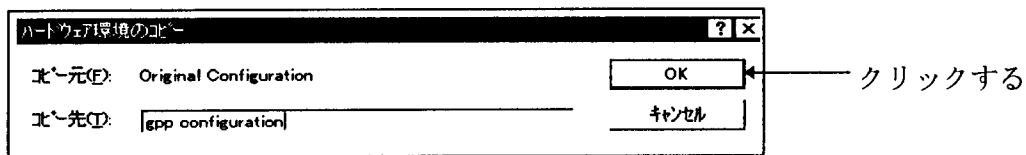
クリックする

⑤”コピー”をクリックする。

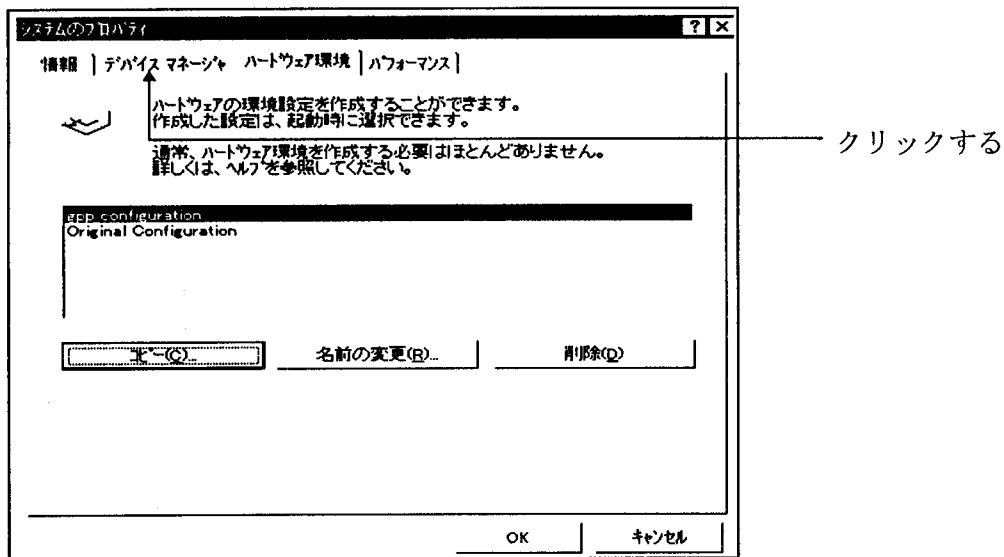


クリックする

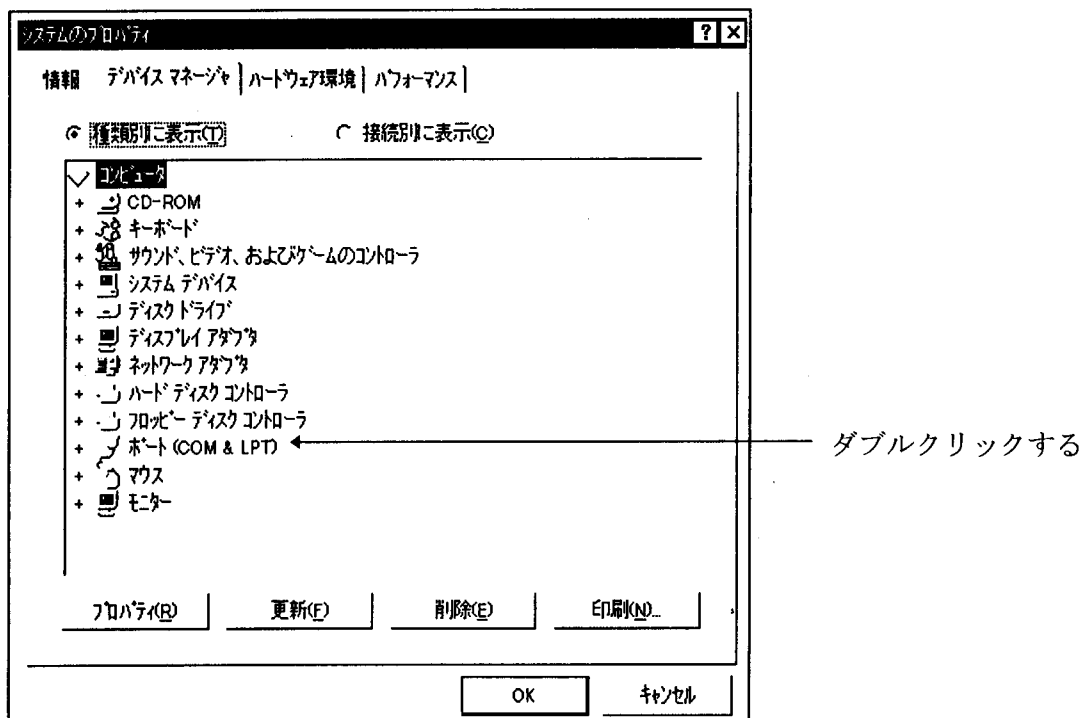
⑥コピー先に”gpp configuration”を入力し、”OK”をクリックする。



⑦ gpp configuration の登録を確認後、”デバイスマネージャ”をクリックする。

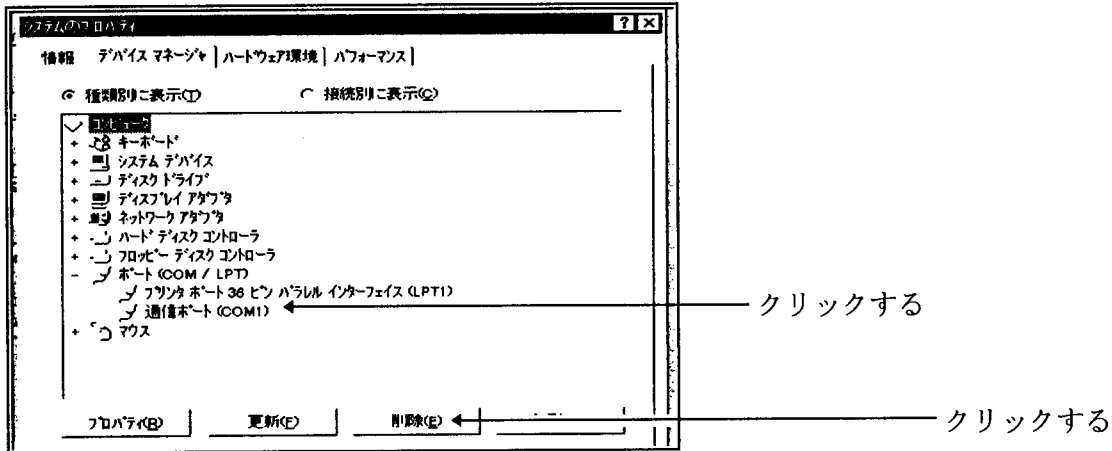


⑧”ポート(COM&LPT)”をダブルクリックする。



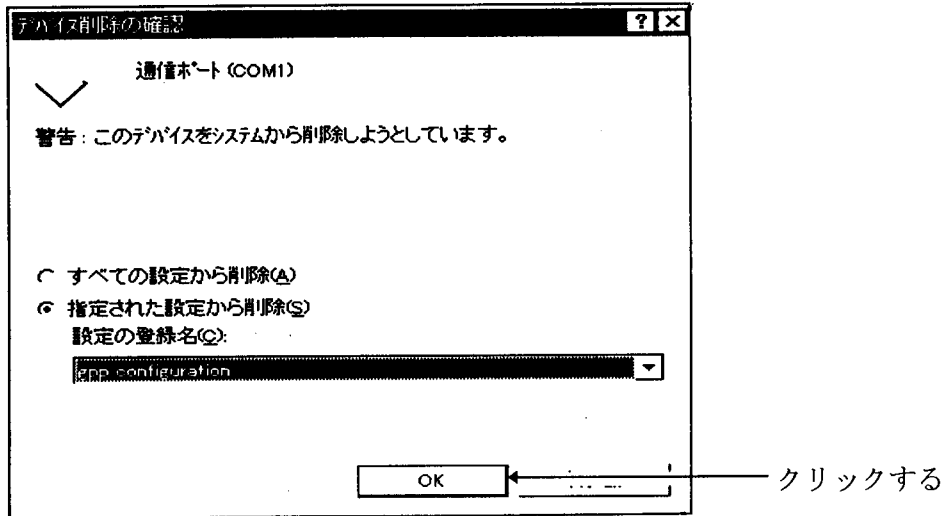
⑨通信ポートはプリンタポート以外の通信ポート(COM1,COM2)をはずしてください。

“通信ポート 1(COM1)”をクリック(このとき通信ポート 1 の文字が反転表示される)し、画面下方にある[削除]をクリックする。(通信ポート 2(COM2)を削除するときも同じ操作をする)

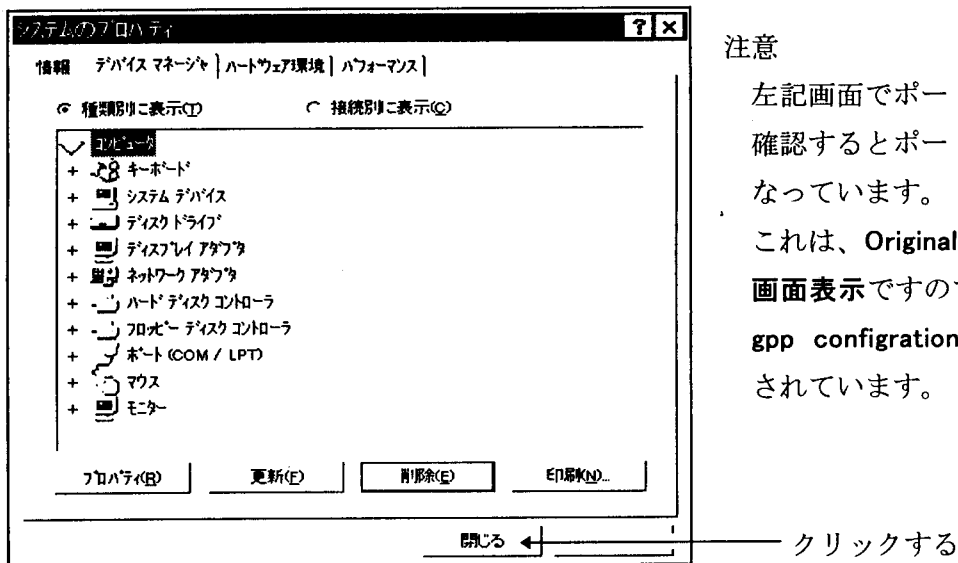


⑩デバイス削除の確認が表示するので、“指定された設定から削除”を選択する。

次に“gpp configuration”を選択し[OK]をクリックする。



⑪[閉じる]をクリックする。



注意

左記画面でポートが削除されているか確認するとポートは表示された状態になっています。

これは、Original Configuration の画面表示ですので、実際削除した gpp configuration のポートは削除されています。

⑫パソコンの再立上げする。

⑬立上げ時に、ハードウェア環境の選択画面が表示されるので、“gpp configuration”の2を入力して **Enter** キーインする。

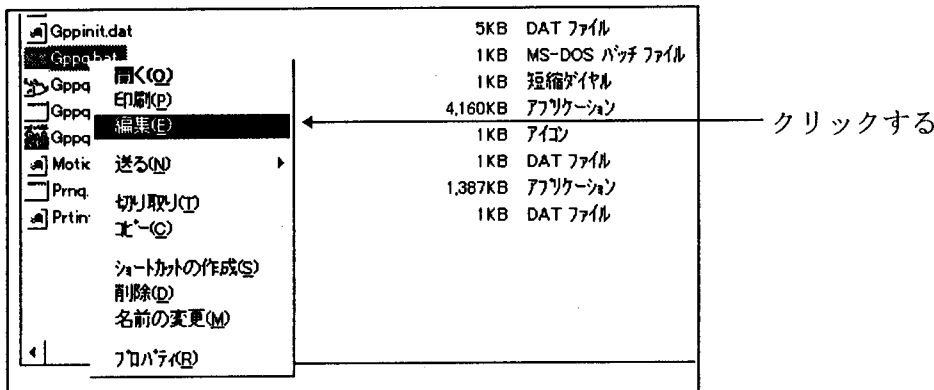
- 1 Original Configuration
- 2 gpp configuration
- 3 None of the above

Enter your choice: 2 入力する

⑭コントロールパネルのシステムより通信ポートが削除されたことを確認する。

⑮“エクスプローラ”を開く。

⑯ GPP がインストールされているドライブの GPPQ¥SYS¥GPPQ.BAT を右クリックし、“編集”をクリックする。(GPPA の場合は、インストールされているドライブ¥GPPA.BAT)



⑰メモ帳が起動するので下記内容に書き換えて上書き保存する。(REM を追加する。)

REM を追加するのは、GPPQ、GPPA 共通事項。

<例>GPPQ

A:

CD A:¥GPPQ¥SYS

GPPCHK.EXE —————> REM_GPPCHK.EXE

GPPCHK95.EXE —————> REM_GPPCHK95.EXE

GPQEDIT.EXE

⑱ GPP がインストールされているドライブの GPPQ¥SYS¥Chkos.dat をダブルクリックして WIN95 となっているか確認する。(GPPA の場合は、GPPA¥SYS¥Chkos.dat)

WIN95NG となっている場合は、NG を削除し上書き保存する。

⑲ GPP を立上げて通信可能であるか確認する。

通信できなかった場合は、下記事項に注意して再確認してください。

1. デバイスドライバがはずされているか？
2. バッチファイルの GPPCHK, GPPCHK95 に REM が記述されているか？
3. WIN95 が WIN95NG になっていないか？

修正した場合は、パソコンを再立上げしてください。

お問い合わせは下記へどうぞ

本社機器営業部	……………(03)3459-5662	浜松支店	……………(053)456-7115
北海道支社	……………(011)212-3785	豊田支店	……………(0565)34-4112
東北支社	……………(022)216-4546	岐阜支店	……………(0582)63-8787
北関東支社	……………(048)653-0256	三重支店	……………(0592)29-1567
神奈川支社	……………(045)224-2625	関西支社	……………(06) 347-2771
東関東支社	……………(0471)62-3611	京滋支店	……………(075)361-2191
新潟支社	……………(025)241-7227	兵庫支店	……………(078)392-8561
北陸支社	……………(0762)33-5502	中国支社	……………(082)248-5445
中部支社	……………(052)565-3314	四国支社	……………(0878)25-0055
静岡支店	……………(054)251-2855	九州支社	……………(092)721-2247

三菱電機 FA 機器 TEL.FAX 技術相談

インターネットによる三菱電機 FA 機器技術情報サービス

<MELSEC-A LM シリーズ TEL 技術相談> 受付/9:00~19:00 月曜~木曜 9:00~17:00 金曜(土曜日曜祭日は除く) MELFANS web ホームページ: <http://www.nagoya.melco.co.jp/>

名古屋製作所…(052)711-5111

<GOT専用 TEL 技術相談> 受付/9:00~17:00 月曜~金曜(土曜日曜祭日は除く)

名古屋製作所…(052)712-2417

<QnA専用 TEL 技術相談> 受付/9:00~17:00 月曜~金曜(土曜日曜祭日は除く)

名古屋製作所…(052)712-5915

<FAX技術相談> 受付/10:00~16:00 月曜~金曜(土曜日曜祭日は除く)但し受信は常時

MELSEC-A シリーズ・LM シリーズ:

本社機器営業第二部…(03)3459-5619

中部支社機器第二部…(052)565-3349

関西支社機器第二部…(06) 347-2657