

# 三菱シーケンサ テクニカルニュース

No. PLC-D-455-A 1/2

2004年 3月

**表 題** Q61P-A1/A2からQ64AD-GHへ電源供給する場合の注意事項（改定）

**適用機種** Q64AD-GH, Q61P-A1, Q61P-A2

三菱汎用シーケンサMELSEC-Qシリーズに格別の御愛顧を賜り厚くお礼申し上げます。

以前、お知らせしました「Q61P-A1/A2からQ64AD-GHへ電源供給する場合の注意事項」が改善されましたのでお知らせします。

## 1. 改善内容

Q61P-A1/A2とQ64AD-GHを組み合わせて使用する場合、表1の条件の範囲内で使用する必要がありましたが、Q64AD-GHの改善により、表2のように制約がなくなりました。

### (1) 改善前

表1 Q64AD-GH改善前の使用条件

Q64AD-GHの装着枚数	条件	使用可能な電源	
		Q61P-A1/A2	Q64P
3枚以下	同一ベース上の全ユニットの合計消費電流が、5.0A以下の場合		
	同一ベース上の全ユニットの合計消費電流が、5.0Aを越える場合	×	
4枚	同一ベース上に他機種のユニットを装着しない場合		
	同一ベース上に他機種のユニットを装着する場合	×	
5枚以上		×	

Q64AD-GHが、以下の条件のいずれかを満たす場合、表1に示す使用条件となります。

- ・ 製造情報の上6桁が050914以前のユニット
- ・ 製品情報の上5桁が05081以前のユニット

上記条件を満たし、表1に示す使用条件を超える場合は、以下の対策を行ってください。

- ・ 電源ユニットをQ64Pに変更する。
- ・ Q64AD-GHを別のベースユニットに分散して装着する。

### (2) 改善後

表2 Q64AD-GH改善後の使用条件

Q64AD-GHの装着枚数	条件	使用可能な電源	
		Q61P-A1/A2	Q64P
3枚以下	同一ベース上の全ユニットの合計消費電流が、5.0A以下の場合		
	同一ベース上の全ユニットの合計消費電流が、5.0Aを越える場合		
4枚	同一ベース上に他機種のユニットを装着しない場合		
	同一ベース上に他機種のユニットを装着する場合		
5枚以上			

Q64AD-GHが、以下の条件のいずれかを満たす場合、表2に示す使用条件となります。

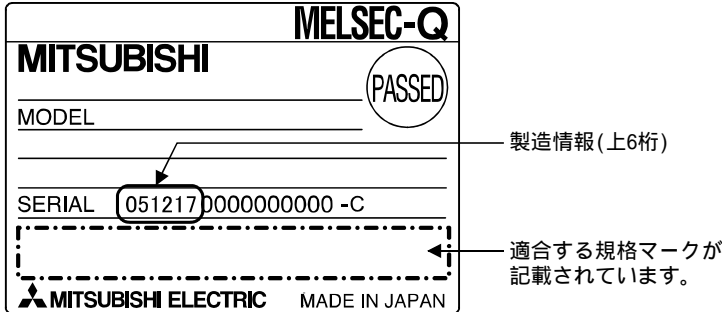
- ・ 製造情報の上6桁が051217以降のユニット
- ・ 製品情報の上5桁が05082以降のユニット

2. 製造情報 / 製品情報の確認方法

製造情報および製品情報の確認方法を示します。

(1) 製造情報の確認方法

ユニット側面の「定格銘板のSERIAL欄」で確認します。



(2) 製品情報の確認方法

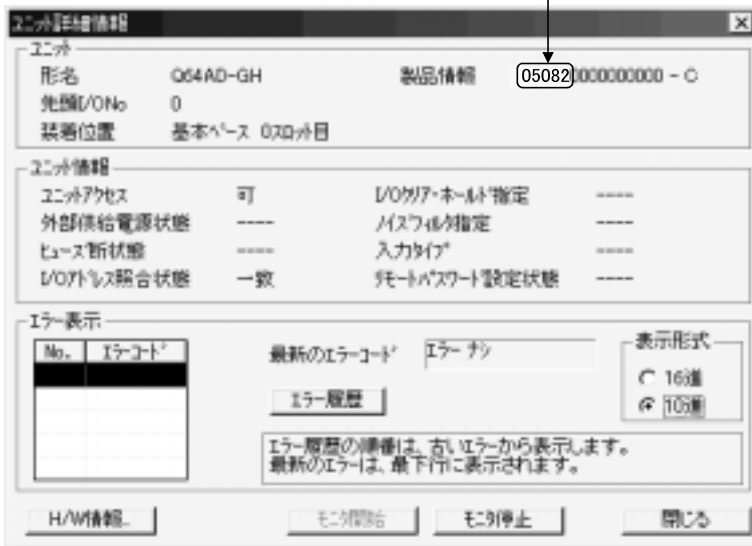
GX Developerのユニット詳細情報で確認します。

【GX Developerの操作手順】

[診断] [システムモニタ] “Q64AD-GHを選択”

ユニット詳細情報

製品情報(上5桁)



三菱電機株式会社 TEL 100-8310 東京都千代田区丸の内2-2-3(三菱電機ビル)

お問い合わせは下記へどうぞ

本社機器営業部	〒104-6215 東京都中央区晴海1-8-12 (オフィスタワーZ棟15階)	(03)6221-2190
北海道支社	〒060-8693 札幌市中央区北二条西4-1 (北海道ビル)	(011)212-3792
東北支社	〒980-0011 仙台市青葉区上杉1-17-7 (仙台上杉ビル)	(022)216-4546
福島支店	〒963-8002 郡山市駅前2-11-1 (ビッグアイ17階)	(024)923-5624
関東支社	〒330-6034 さいたま市中央区新都心1-1-1 (明後生命ビル) さいたま新都心ビルランドアクセスタワー3F	(048)600-5835
新潟支店	〒950-8504 新潟市東大通2-4-10 (日本生命ビル)	(025)241-7227
神奈川支社	〒220-8118 横浜市西区みなとみらい2-2-1 (横浜ランドマークタワー)	(045)224-2624
北陸支社	〒920-0031 金沢市広岡3-1-1 (金沢パークビル)	(076)233-5502
中部支社	〒450-8522 名古屋市千代田区名駅3-28-12 (大名古屋ビル)	(052)565-3314
静岡支店	〒420-0837 静岡市日出町2-1 (田中第一ビル)	(054)251-2855
豊田支店	〒471-0034 豊田市小坂本町1-5-10 (矢作豊田ビル)	(0565)34-4112
関西支社	〒530-8206 大阪市北区堂島2-2-2 (近鉄堂島ビル)	(06)6347-2771
中国支社	〒730-0037 広島市中区中町7-32 (日本生命ビル)	(082)248-5445
四国支社	〒760-8654 高松市寿町1-1-8 (日本生命高松駅前ビル)	(087)825-0055
九州支社	〒810-8686 福岡市中央区天神2-12-1 (天神ビル)	(092)721-2247

三菱電機FA機器TEL、FAX技術相談

電話技術相談窓口		: 土・日・祝祭日除く	
対象機種	電話番号	受付時間	
MELSEC-Q/QnA/A	シーケンサ一般 (ネットワーク/インテリジェント機能ユニット以外)	052-711-5111	月曜 - 木曜 9:00 - 19:00 金曜 9:00 - 17:00
	ネットワーク	052-712-2578	
	インテリジェント機能ユニット (ネットワーク以外)	052-712-2579	
MELSEC-QUTE	Q00J/Q00/Q01CPU	052-712-2444	月曜 - 金曜 9:00 - 17:00
MELSOFTシーケンサ	GXシリーズ	052-711-0037	
	プログラミングツール SW IVD-GPPA/GPPQなど		
MELSOFT通信支援ソフトウェアツール	MXシリーズ	052-712-2370	
MELSEC/パソコンボード	A80BDシリーズなど		
AGOT表示器	GOT-A900/A800シリーズなど	052-712-2417	
	MELSOFT GTシリーズ		
MELSEC計装	プロセスCPU (Q12PHCPU, Q25PHCPU)	052-712-2830	
	MELSOFT PXシリーズ		
FAX技術相談窓口		: 土・日・祝祭日除く	
対象機種	FAX番号	受付時間	
上記全対象機種	052-719-6762	9:00 - 16:00 (受信は常時)	

インターネットによる三菱電機FA機器技術情報サービス

MELFANSwebホームページ: <http://www.MitsubishiElectric.co.jp/melfansweb>  
 MELFANSwebのFAランドでは、体験版ソフトウェアやソフトウェアアップデートのダウンロードサービス、MELSECシリーズのオンラインマニュアル、Q&Aサービス等がご利用いただけます。FAランドID登録(無料)が必要です。

安全に関するご注意

本テクニカルニュースに記載された製品を正しくお使いいただくため  
 ご使用前に必ず「マニュアル」をよくお読みください。