

# 三菱シーケンサ テクニカルニュース

No. PLC-D-496-A 1/3

2004年 9月

表 題	誤操作によるエラーコード：F222 <sub>H</sub> の発生原因と対処方法について (MELSECNET/Hネットワークシステムで他局アクセスを実施する場合の注意事項)
適用機種	QJ71LP21-25, QJ71LP21S-25, QJ71LP21G, QJ71BR11

三菱汎用シーケンサMELSEC-Qシリーズに格別の御愛顧を賜り厚くお礼申し上げます。

## 1. 発生現象

MELSECNET/Hネットワークシステムで、GX Developerの接続先指定にて、ネットワーク通信経路の設定を間違えて“C24接続”，または“CC-Link接続”に設定したあと他局アクセスを実行した場合に、下記の現象が発生する場合があります。

GX Developerのモニタ/PC読出/PC書込機能などの利用時に、ユーザの操作に対するレスポンスが遅くなる。

GX Developer使用時に、エラーコード：F222<sub>H</sub>のエラーダイアログが表示され、シーケンサCPUにアクセスできなくなる。または、タイムアウトのエラーダイアログが表示されて、シーケンサCPUにアクセスできなくなる。

READ/WRITE(105ワード以下)などの他局アクセス(トランジェント通信)を行う専用命令が、エラー完了する。(エラーコード：F222<sub>H</sub>)

MELSECNET/H対応パソコンボードで、画面表示などデバイスアクセスが遅くなる。または、他局アクセス(トランジェント通信)を行うとF222<sub>H</sub>エラーが発生する。

なお、シーケンサ同士のサイクリック交信については、正常に動作します。

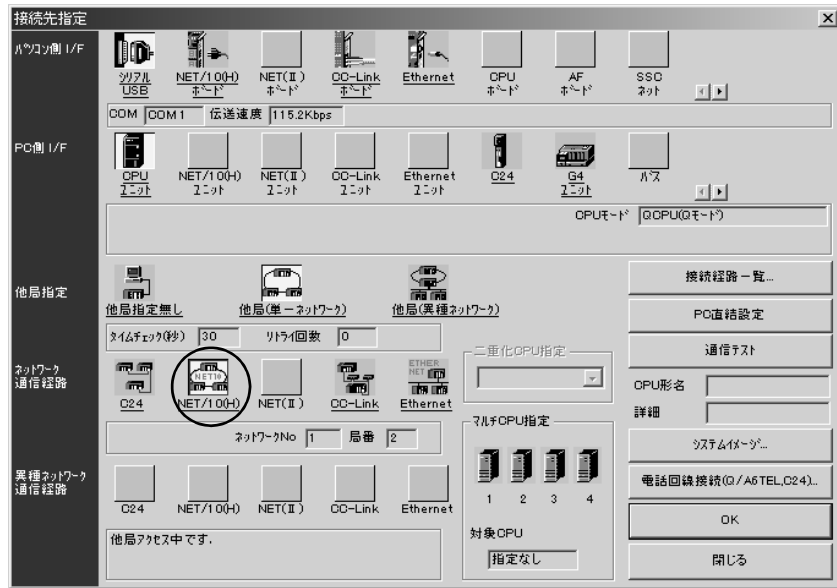
## 2. 原因

上記の誤操作により、MELSECNET/HユニットがC24用またはCC-Linkユニット用の誤った要求伝文を受け取った場合、MELSECNET/Hユニットは、その要求伝文を全局に送信します。また、この要求を受けた局のMELSECNET/Hユニットの先頭I/O番号が同じ場合、更に全局へ要求伝文を配送するため、その結果各局で輻輳が発生し、上記～の現象が発生します。

ただし、本現象が発生した場合、1リンクスキャンで送信するトランジェント個数の上限が、パラメータで制限されているため、サイクリック交信には影響ありません。

[GX Developerの設定の場合]

正しい設定 (ネットワーク通信経路にNET/10(H)を選択した場合)



間違った設定 (ネットワーク通信経路にC24を選択した場合)

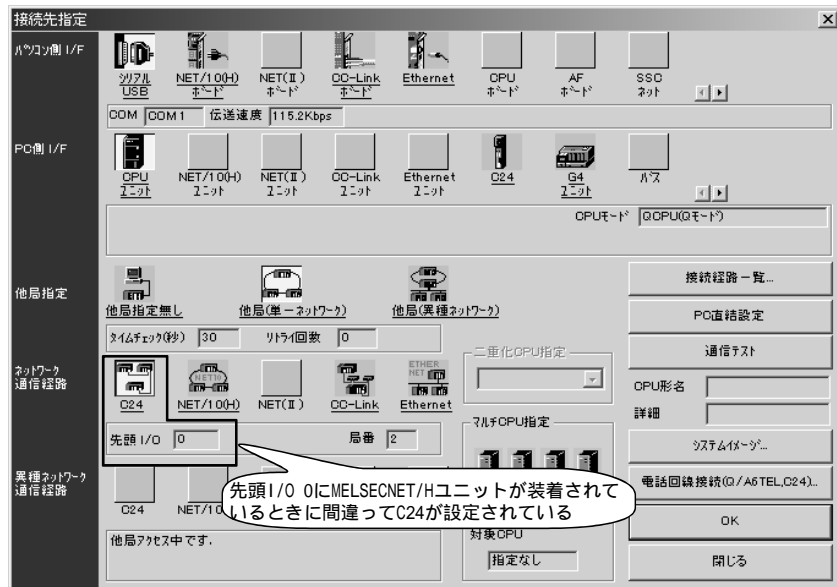
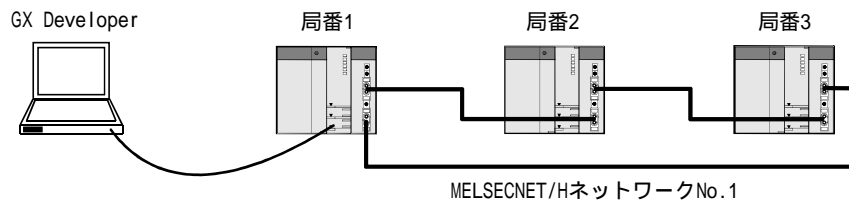


図1 MELSECNET/Hで他局アクセスの正しい設定と間違った設定の違い

### 3. システム構成



4. 条件

下記 ~ のすべての条件を満たすシステムで現象が発生します。  
 GX Developerの接続先指定のネットワーク通信経路を間違えてC24またはCC-Linkに設定した。  
 で設定した先頭I/O番号に、MELSECNET/Hユニットが装着されている。  
 同一ネットワーク内の他局にも、同一の先頭I/O番号に装着されたMELSECNET/Hユニットが複数ある。

なお、で設定した先頭I/OにMELSECNET/H以外のネットワークユニット、インテリジェント機能ユニットが装着された場合は、該当ユニットでエラーLEDが点灯する場合があります。

5. システムの復旧手順

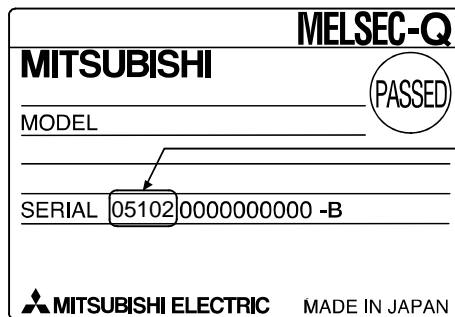
上記現象が発生した場合は、下記の操作を行い、システムの復旧をさせていただきます。

- ・エラーコード：F222hが発生するネットワーク内の全てのシーケンサCPUの電源をOFFしてください。  
 (全局のシーケンサCPUの電源が、すべてOFFの状態になる必要があります。)

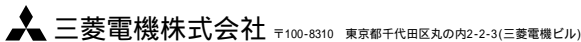
6. その他

MELSECNET/HユニットのシリアルNo.(上5桁)05102以降は、接続先指定を間違えて設定した場合に、エラー応答を返すように改善を実施しています。

MELSECNET/HユニットのシリアルNo.は、ユニット側面の定格銘板で確認できます。



シリアルNo.(上5桁)05102以降



お問い合わせは下記へどうぞ

本社機器営業部	〒104-6215 東京都中央区晴海1-8-12 ( オフィスタワーZ棟15階 )	(03)6221-2190
北海道支社	〒060-8693 札幌市中央区北二条西4-1 (北海道ビル)	(011)212-3792
東北支社	〒980-0011 仙台市青葉区上杉1-17-7 (仙台上杉ビル)	(022)216-4546
福島支店	〒963-8002 郡山市駅前2-11-1 (ビッグアイ17階)	(024)923-5624
関東支社	〒330-6034 さいたま市中央区新都心11番地(明後生命ビル) さま新都心ビルランドアクシスタワー3F	(048)600-5835
新潟支店	〒950-8504 新潟市東大通2-4-10 (日本生命ビル)	(025)241-7227
神奈川支社	〒220-8118 横浜市西区みなとみらい2-2-1 (横浜ランドマークタワー)	(045)224-2624
北陸支社	〒920-0031 金沢市広岡3-1-1 (金沢パークビル)	(076)233-5502
中部支社	〒450-8522 名古屋市中村区名駅3-28-12 (大名古屋ビル)	(052)565-3314
静岡支店	〒422-8067 静岡市南町14-25 (エスパリオ6階)	(054)202-5633
豊田支店	〒471-0034 豊田市小坂本町1-5-10 (矢作豊田ビル)	(0565)34-4112
関西支社	〒530-8206 大阪市北区堂島2-2-2 (近鉄堂島ビル)	(06)6347-2771
中国支社	〒730-0037 広島市中区中町7-32 (日本生命ビル)	(082)248-5445
四国支社	〒760-8654 高松市寿町1-1-8 (日本生命高松駅前ビル)	(087)825-0055
九州支社	〒810-8686 福岡市中央区天神2-12-1 (天神ビル)	(092)721-2247

インターネットによる三菱電機FA機器技術情報サービス

MELFANSwebホームページ : <http://www.MitsubishiElectric.co.jp/melfansweb>  
 MELFANSwebのFAランドでは、体験版ソフトウェアやソフトウェアアップデートのダウンロードサービス、MELSECシリーズのオンラインマニュアル、QAサービス等がご利用いただけます。FAランドID登録(無料)が必要です。

三菱電機FA機器TEL, FAX技術相談

電話技術相談窓口		: 土・日・祝祭日除く	
対 象 機 種	電話番号	受 付 時 間	
MELSEC-Q/QnA/A	シーケンサ一般 (ネットワーク/インテリジェント機能ユニット以外)	052-711-5111	月曜 - 木曜 9:00 - 19:00 金曜 9:00 - 17:00
	ネットワーク	052-712-2578	
	インテリジェント機能ユニット (ネットワーク以外)	052-712-2579	
MELSEC-QUTE	Q00J/Q00/O01CPU	052-712-2444	月曜 - 金曜 9:00 - 17:00
MELSOFTシーケンサ	GXシリーズ	052-711-0037	
プログラミングツール	SW IVD-GPPA/GPPQなど		
MELSOFT通信支援ソフトウェアツール	MXシリーズ	052-712-2370	
MELSEC/パソコンボード	AB0BDシリーズなど		
GOT表示器	GOT1000/A900/AR00シリーズなど	052-712-2417	
	MELSOFT GTシリーズ		
MELSEC計装/I/O二重化	プロセスCPU ( Q12/Q25PHCPU ) 二重化CPU ( Q12/Q25PRHCPU )	052-712-2830	
	MELSOFT PXシリーズ		

FAX技術相談窓口		: 土・日・祝祭日除く	
対 象 機 種	FAX番号	受 付 時 間	
上記全対象機種	052-719-6762	9:00 - 16:00 (受信は常時)	

⚠安全に関するご注意

本テクニカルニュースに記載された製品を正しくお使いいただくため  
 ご使用前に必ず「マニュアル」をよくお読みください。