

三菱統合FAソフトウェア テクニカルニュース

ソフトウェア

No. PLC-D-547 1/5
2006年 12月



表 題 ウィルス対策ソフトウェア使用時のEthernet通信における注意事項

適用機種 三菱統合FAソフトウェアMELSOFTシリーズ
GXシリーズ, PXシリーズ, MXシリーズ, GTシリーズ

三菱統合FAソフトウェアMELSOFTシリーズに格別のご愛顧を賜り厚くお礼申し上げます。

ウィルス対策ソフトウェアの機能により、MELSOFTとシーケンサ間のEthernet通信が正常に行われない場合があるため、その現象と対処方法の事例についてお知らせします。

1. ウィルス対策ソフトウェアのEthernet通信への影響について

一般的にウィルス対策ソフトウェアのファイアウォール機能には、Ethernet通信を遮断する機能があるため、アプリケーションプログラムでのEthernet通信が正常に行われない場合があります。

MELSOFTにおきましても、ウィルス対策ソフトウェアのセキュリティの設定によっては、MELSOFTとシーケンサ間のEthernet通信が正常に行われない場合があります。

2. Ethernet通信が正常に行われない場合の対処方法

下記【ウィルス対策ソフトウェアでの対処方法】に示す処置を行ってください。

なお、対処方法の具体的な例を3.項に示しますので、お客さまでの対策のご参考としてください。

【ウィルス対策ソフトウェアでの対処方法】

- (1) Ethernet通信を許可するよう設定を変更する。
- (2) セキュリティ設定のレベルを下げる。
- (3) セキュリティの動作を停止する。(通信を監視する機能のみを停止する、またはウィルス対策ソフトウェア自体の動作を停止する。)

上記の対処方法を行ってもEthernet通信が正常に行われない場合は、ウィルス対策ソフトウェアのアンインストールをご検討ください。

注 意

上記の対処方法を行うことで、パソコンがウィルスに感染する危険性が増す可能性があります。必ずネットワーク管理者にご相談の上、上記の対処方法を行ってください。

3. 発生現象と対処方法の例

Ethernet通信が正常に行われないうきの現象と対処方法の例を示します。

注 意

本項ではすべてのウイルス対策ソフトウェアについて記載しておりません。記載している事例以外のウイルス対策ソフトウェアをご使用の場合、または記載している以外の現象が発生した場合の対処方法の詳細については、ウイルス対策ソフトウェアの販売元へご確認いただくようお願いします。

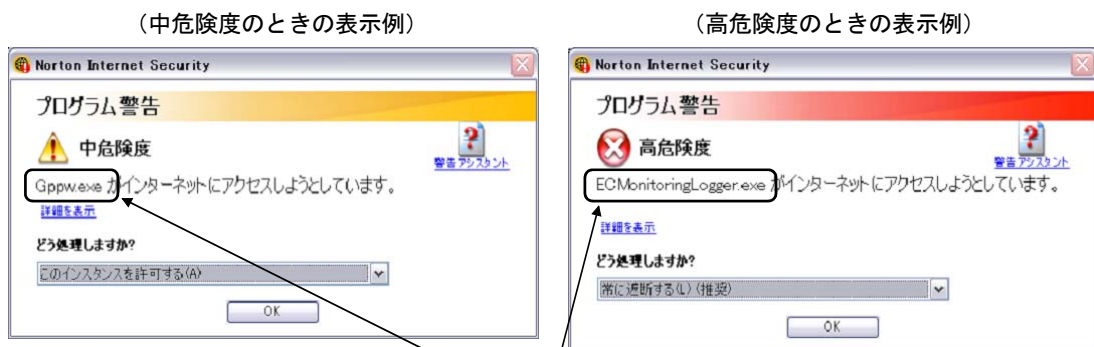
3.1. Ethernet通信を許可するよう設定を変更する方法の例

MELSOFTに対して、ネットワークへの接続を許可する設定を行うことで、Ethernet通信が可能になる場合があります。

3.1.1. ノートンインターネットセキュリティ2006を使用時

(1) 現象

Ethernet通信時、ノートンインターネットセキュリティ2006の「警告ダイアログボックス」が表示される場合があります。

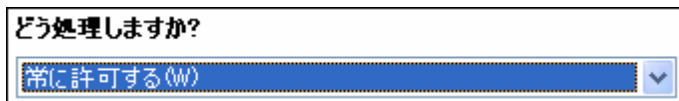


実行する機能により、表示が異なります。

(2) 対処方法

表示されたダイアログボックスで、以下の操作を行うことにより、Ethernet通信が可能になります。

- ① 警告ダイアログボックスのコンボボックスで「常に許可する」を選択



- ② 「OK」をクリック

ノートンインターネットセキュリティ2006の詳細な設定方法については、ノートンインターネットセキュリティ2006のマニュアルをお読みください。

3.1.2. ウィルスバスター2006を使用時

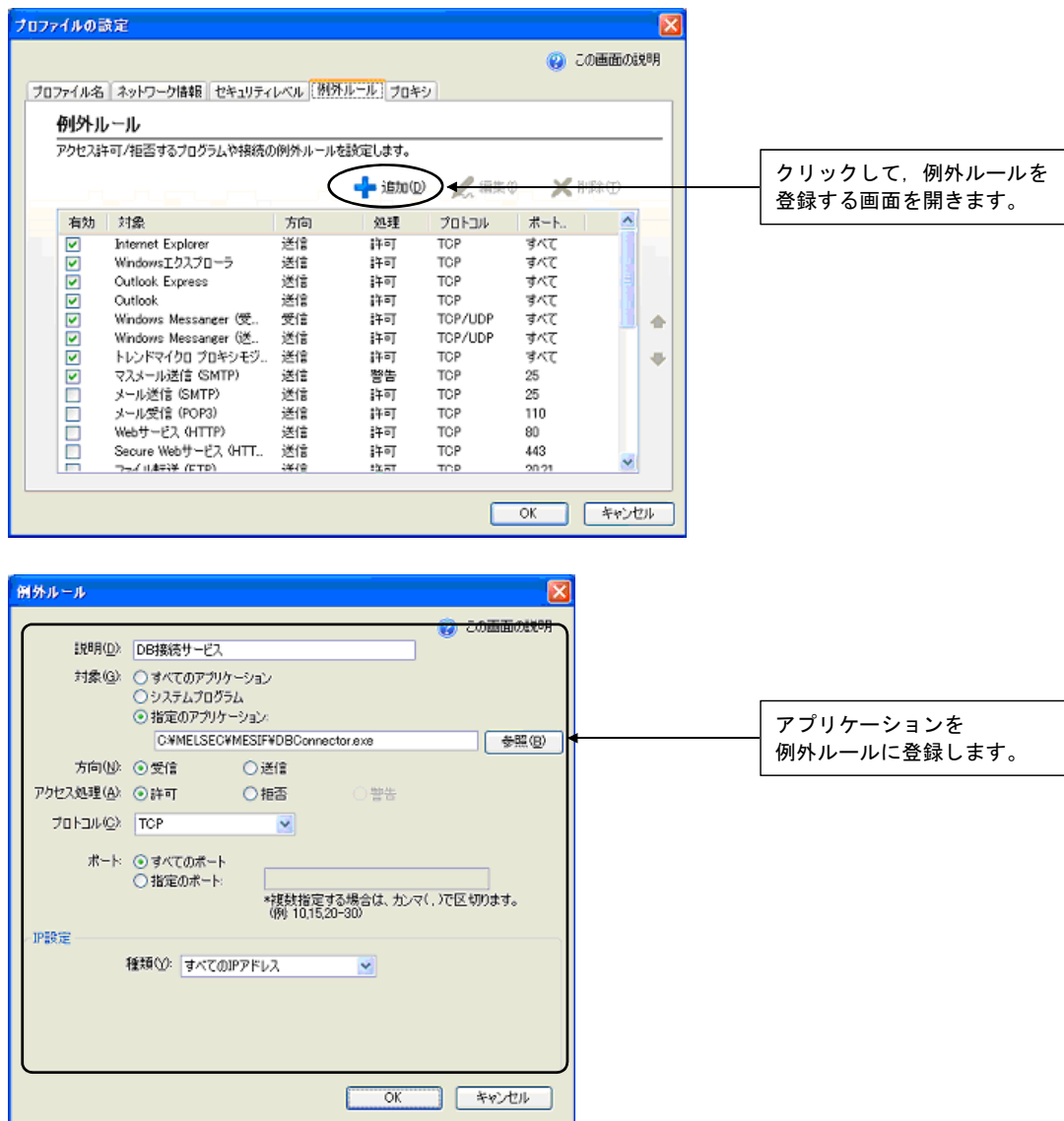
(1) 現象

Ethernet通信時に、相手機器側のみにエラーが発生する場合があります。

(2) 対処方法

アプリケーション (DB接続サービス : DBConnector.exe) をウィルスバスター2006の例外ルールに登録することで、Ethernet通信が可能になります。

(MX MESInterfaceのDB接続サービス (DBConnector.exe) の登録例)



ウィルスバスター2006の詳細な設定方法については、ウィルスバスター2006のオンラインヘルプかマニュアルをお読みください。

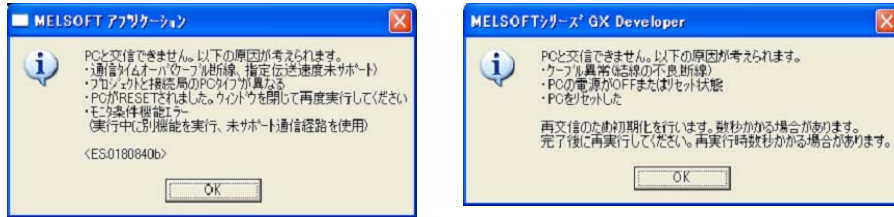
3.2. セキュリティ設定のレベルを下げる方法の例

ウイルス対策ソフトウェアがパソコンを保護するレベルを下げることで、Ethernet通信が可能になる場合があります。

3.2.1 ウィルスバスター2006を使用時

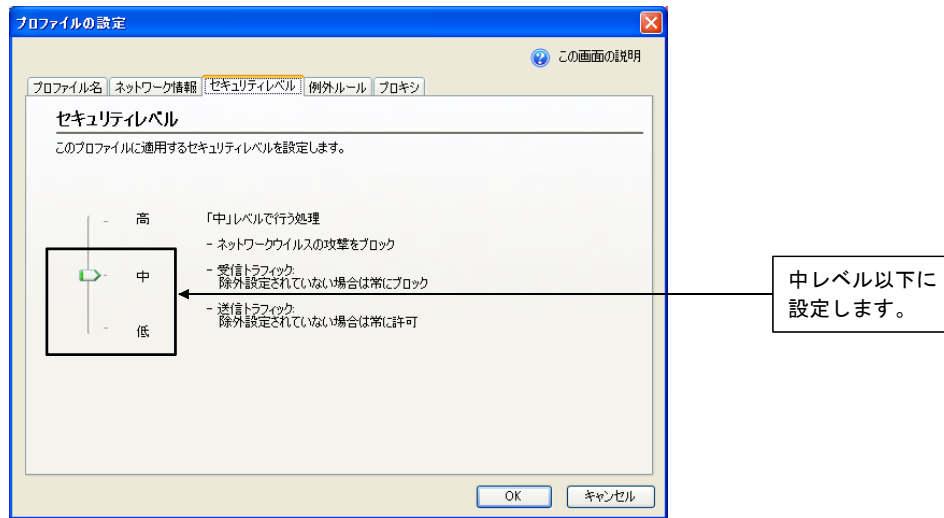
(1) 現象

ウィルスバスター2006のセキュリティレベルを『高』に設定している場合、Ethernet通信時にMELSOFTおよびウィルスバスター2006の「エラーダイアログボックス」が表示される場合があります。



(2) 対処方法

ウィルスバスター2006のセキュリティレベルを「中」以下に設定することで、Ethernet通信が可能になります。



ウィルスバスター2006の詳細な設定方法については、ウィルスバスター2006のオンラインヘルプかマニュアルをお読みください。

3.3. セキュリティの動作を停止する方法の例

ウイルス対策ソフトウェアの一部の機能、またはウイルス対策ソフトウェア自体を停止することで、Ethernet通信が可能になる場合があります。

3.3.1. NOD32アンチウイルスV2.5を使用時

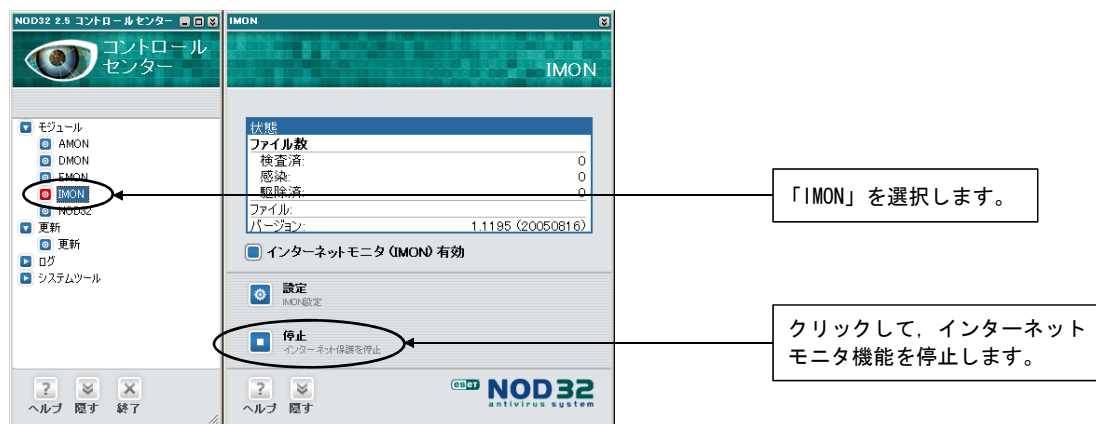
(1) 現象

Ethernet通信時、MELSOFTの「警告ダイアログボックス」が表示される場合があります。表示されるダイアログボックスは、使用する機能によって異なります。



(2) 対処方法

NOD32アンチウイルスV2.5のインターネットモニタ機能を停止することで、Ethernet通信が可能になります。



NOD32アンチウイルスV2.5の詳細な設定方法については、NOD32アンチウイルスV2.5のマニュアルをお読みください。

Ethernetは米国Xerox. co. Ltdの登録商標です。
 その他記載されている会社名、商品名は、各社の登録商標または商標です。
 本資料の本文中では®、TMを省略して表記しています。

三菱電機株式会社 〒100-8310 東京都千代田区丸の内2-7-3 (東京ビル)

お問い合わせは下記へどうぞ

本社機器営業部	〒100-8310 東京都千代田区丸の内2-7-3 (東京ビル)(03)3218-6760
北海道支社	〒060-8693 札幌市中央区北二条西4-1 (北海道ビル)(011)212-3794
東北支社	〒980-0011 仙台市青葉区上杉1-17-7 (仙台上杉ビル)(022)216-4546
関東支社	〒330-6034 さいたま市中央区新都心11番地(明後街生命ビル) 旧都心ビルランドアクシスタワー3F(048)600-5835
新潟支店	〒950-8504 新潟市東大通2-4-10 (日本生命ビル)(025)241-7227
神奈川支社	〒220-8118 横浜市西区みなとみらい2-2-1 (横浜ランドマークタワー)(045)224-2624
北陸支社	〒920-0031 金沢市広岡3-1-1 (金沢パークビル)(076)233-5502
中部支社	〒450-8522 名古屋市中村区名駅3-28-12 (大名古屋ビル)(052)565-3314
豊田支店	〒471-0034 豊田市小坂本町1-5-10 (矢作豊田ビル)(0565)34-4112
関西支社	〒530-8206 大阪市北区堂島2-2-2 (近鉄堂島ビル)(06)6347-2771
中国支社	〒730-8657 広島市中区中島町3-25 (ニッセイ平和公園ビル)(082)248-5445
四国支社	〒760-8654 高松市寿町1-1-8 (日本生命高松駅前ビル)(087)825-0055
九州支社	〒810-8686 福岡市中央区天神2-12-1 (天神ビル)(092)721-2247

インターネットによる三菱電機FA機器技術情報サービス

MELFANSwebホームページ: <http://www.MitsubishiElectric.co.jp/melfansweb>
 MELFANSwebのFAランドでは、体験版ソフトウェアやソフトウェアアップデートのダウンロードサービス、MELSECシリーズのオンラインマニュアル、Q&Aサービス等がご利用いただけます。FAランドID登録(無料)が必要です。

三菱電機FA機器TEL、FAX技術相談 ※1:土・日・祝祭日、春期・夏期・年末年始の休日を除く通常業務日
 ※2:ACサーボ、モーション窓口にて対応します
 ※3:春期・夏期・年末年始の休日を除く

●電話技術相談窓口

対 象 機 種	電話番号	受 付 時 間 ^{※1}	
MELSEC-Q/QnA/A シーケンサ	シーケンサ一般(下記以外) ネットワーク、シリアル コミュニケーションユニット 位置決めユニット ^{※2} アナログ、温度、湿度入力、 高速カウンタユニット C言語コントローラ/ MESインタフェースユニット	052-711-5111 052-712-2578 052-712-6607 052-712-2579	月曜～金曜 9:00～19:00
MELSOFTシーケンサ プログラミングツール	MELSOFT GXシリーズ SWC IVD-GPPA/GPPQなど	052-711-0037	月曜～木曜 9:00～19:00 金曜 9:00～17:00
MELSOFT通信支援 ソフトウェアツール	MELSOFT MXシリーズ SWCDSF-CSKP/OLEX/XMOPなど	052-712-2370	月曜～木曜 9:00～19:00 金曜 9:00～17:00
MELSECバスコンボード MELSEC計装/Q二重化	Q80BDシリーズなど プロセスCPU(Q12/Q25PHCPU) 二重化CPU(Q12/Q25PRHCPU)	052-712-2830	
GOT表示器	MELSOFT PXシリーズ GOT1000/A900シリーズなど MELSOFT GTシリーズ	052-712-2417	月曜～金曜 9:00～19:00

●FAX技術相談窓口

対 象 機 種	FAX番号	受 付 時 間 ^{※1}
上記全対象機種	052-719-6762	9:00～16:00(受信は常時 ^{※3})

⚠安全に関するご注意

本テクニカルニュースに記載された製品を正しくお使いいただくため
 ご使用前に必ず「マニュアル」をよくお読みください。