

[発行番号] 姫テ-シ-0031C
 [表題] 学習ソフトの Windows Vista® 上での動作についてのお知らせ
 [発行] 2008年9月(2015年11月改訂C版)
 [適用機種] 学習ソフト (FX-TRN-BEG, FX-TRN-DATA, FX-TRN-POS)

日頃はシーケンサ学習ソフトに格別のご愛顧を賜り厚く御礼申し上げます。
 学習ソフトの Windows Vista® 上での動作について調査を行いましたところ、いくつかの問題が見つ
 かっておりますので、お知らせいたします。

記

1. 学習ソフトのアニメーションについて

Windows Vista® で学習ソフトを使用される場合、パソコンに搭載されているグラフィックシステム
 によって課題のアニメーション部(画面上部)が表示されない、もしくはアニメーション部の一部の
 表示がずれることがあります。

動作確認を行ったオンボード・チップセット/グラフィックボードは以下のとおりです。

○：表示される ×：表示されない

デスクトップ： オンボードチップ	グラフィックシステム	アニメーション
	Intel Q963/Q965 Express Chipset Family	×
	Intel G33 Express Chipset Family	○*
	Intel Q35 Express Chipset Family	×

※パソコンによっては、お客様自身でグラフィックドライバのバージョンアップをしていただく必要があります。

デスクトップ： 増設グラフィックボード	グラフィックシステム	アニメーション
	ATI Radeon X1550	○
	ATI Radeon HD2400	○
	NVIDIA GeForce6600	○
	NVIDIA GeForce8600	○

ノートパソコン	グラフィックシステム	アニメーション
	Intel Mobility 945GM Chipset Family	×
	Intel Mobility GM965 Chipset Family	×
	ATI MOBILITY FireGL V5250	○
	ATI RADEON Xpress1250	○
	ATI MOBILITY RADEON X1400	○
	NVIDIA Quadro FX570M	○

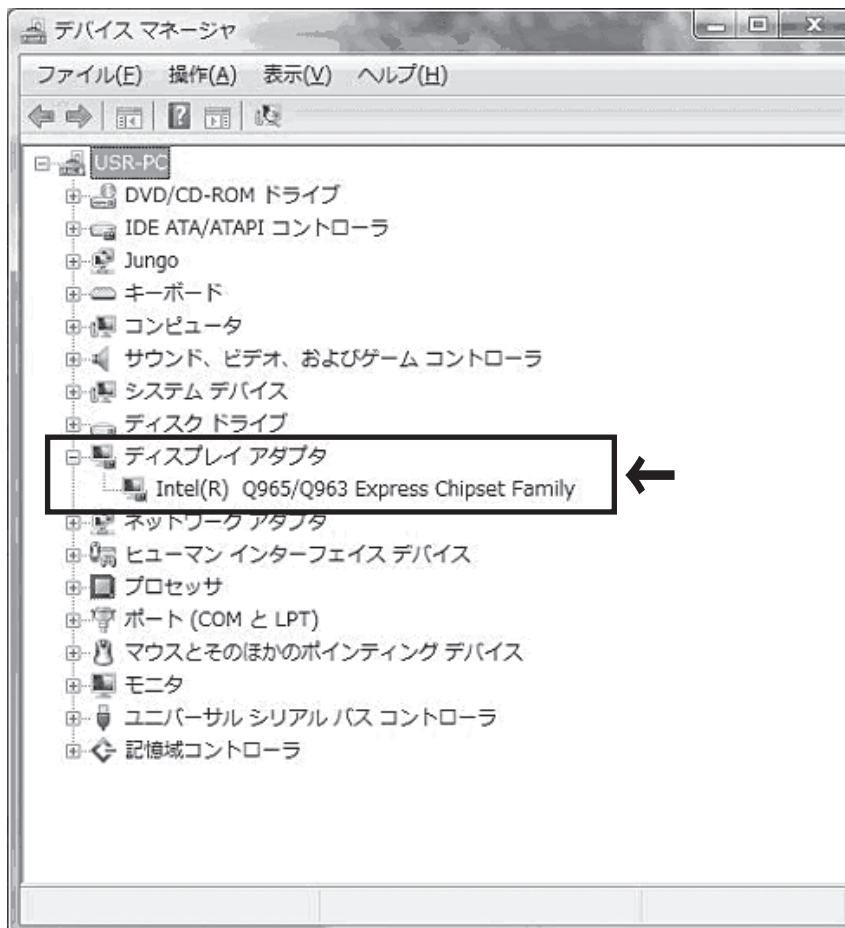
(注) 上記の結果は、弊社のパソコンでの動作結果です。お客様のパソコンで同じ結果になるとは限りませんので、あらかじめご了承ください。

<パソコンに搭載されているグラフィックシステムの確認方法>

- ①スタートメニューの「コンピュータ」を右クリックし、「プロパティ」を選択してください。
- ②表示されたウィンドウ左上の「デバイスマネージャ」を選択してください。



- ③「ディスプレイアダプタ」の項目を確認してください。



2. 各課題で作成したプログラムの保存について

Windows Vista® の場合、学習ソフトのインストール先が『C:\Program Files』内であると課題学習中にラダープログラムが保存できない、またはラダープログラムが開けない場合があります。

<対処法>

学習ソフトのインストール先を Windows Vista® がデフォルトで用意していないフォルダにしてください。お客様が作成された任意のフォルダに保存すると、この問題は回避できます。

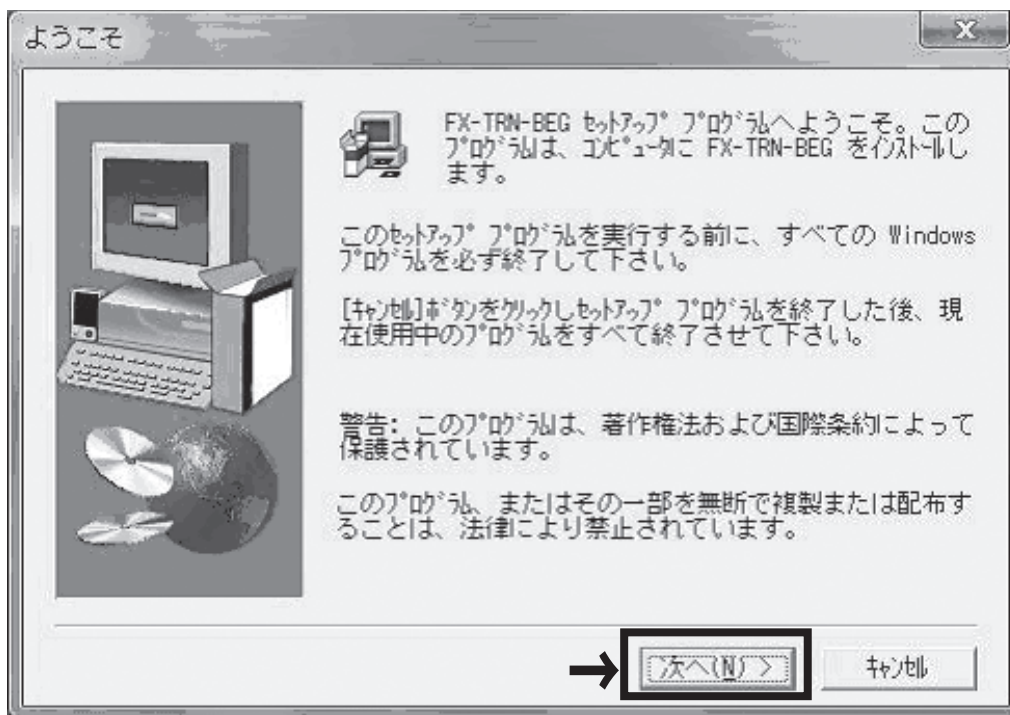
参考のため、以下にインストール先の一例を記載しました。

学習ソフト	デフォルトのインストール先	Windows Vista® でのインストール先例
ビギナー編	C:\Program Files\FXTRN	C:\FXTRAINER\FXTRN
数値・データ編	C:\Program Files\FXTRN1	C:\FXTRAINER\FXTRN1
位置決め編	C:\Program Files\FXTRN2	C:\FXTRAINER\FXTRN2

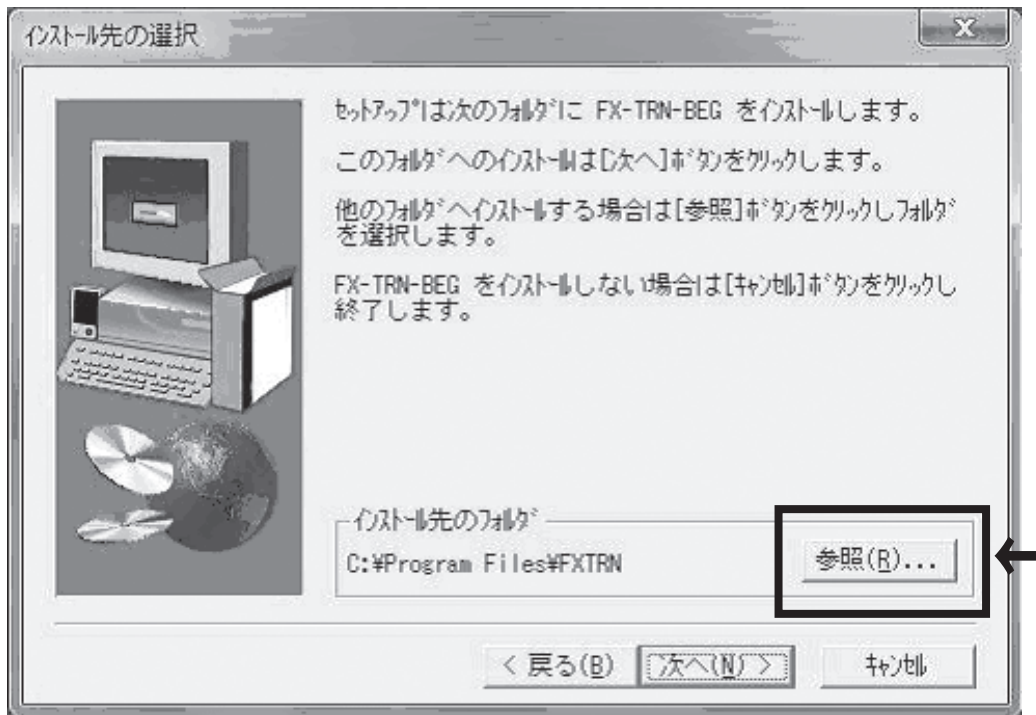
[インストール先の選択方法]

学習ソフトのインストーラを実行すると、以下の順番で画面が表示されます。

- ① 「次へ (N) >」 ボタンを押してください。



②画面右下の「参照 (R)...」ボタンを押してください。

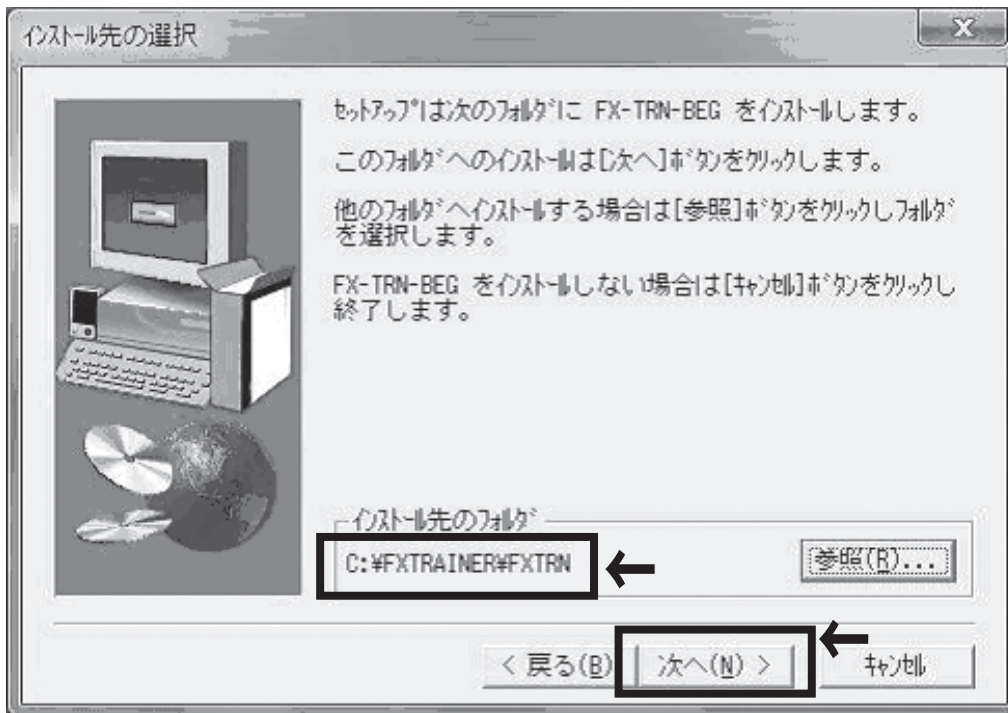


インストール先を指定するダイアログが開きますので、パスを例に示したようなフォルダ名に変更し、「OK」ボタンを押してください。

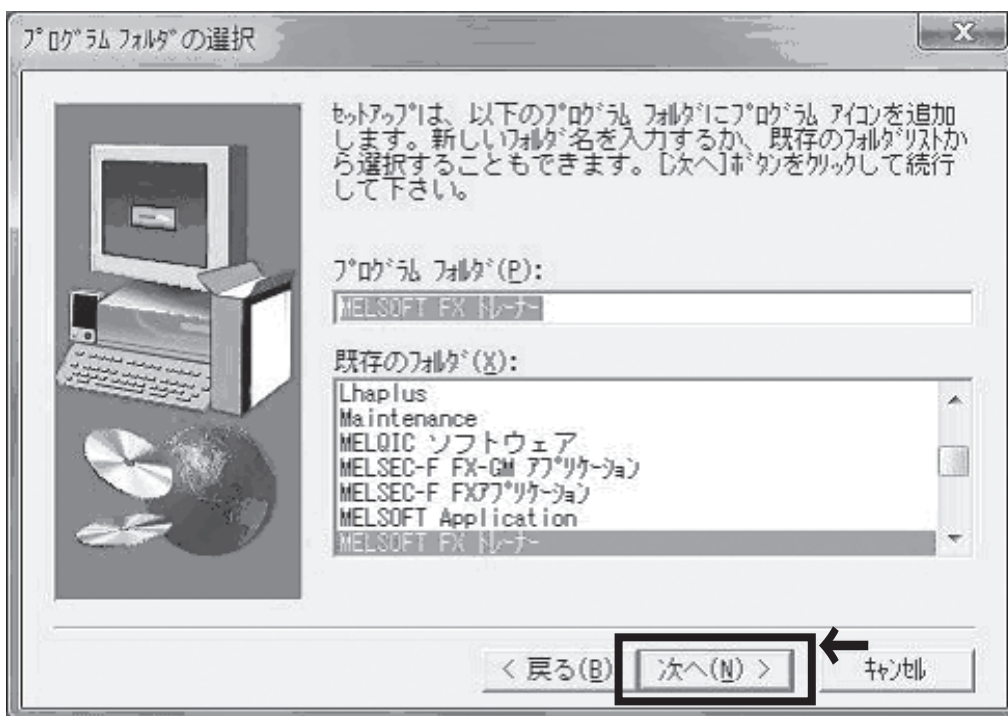
「ディレクトリを作成しますか?」というメッセージが表示されましたら、「はい」を押してください。



インストール先フォルダが変更したことを確認し、「次へ (N) >」ボタンを押してください。



③最後に下図のようなダイアログがでますので、「次へ (N) >」ボタンを押すとインストールが始まります。



3. 模範解答の読出について

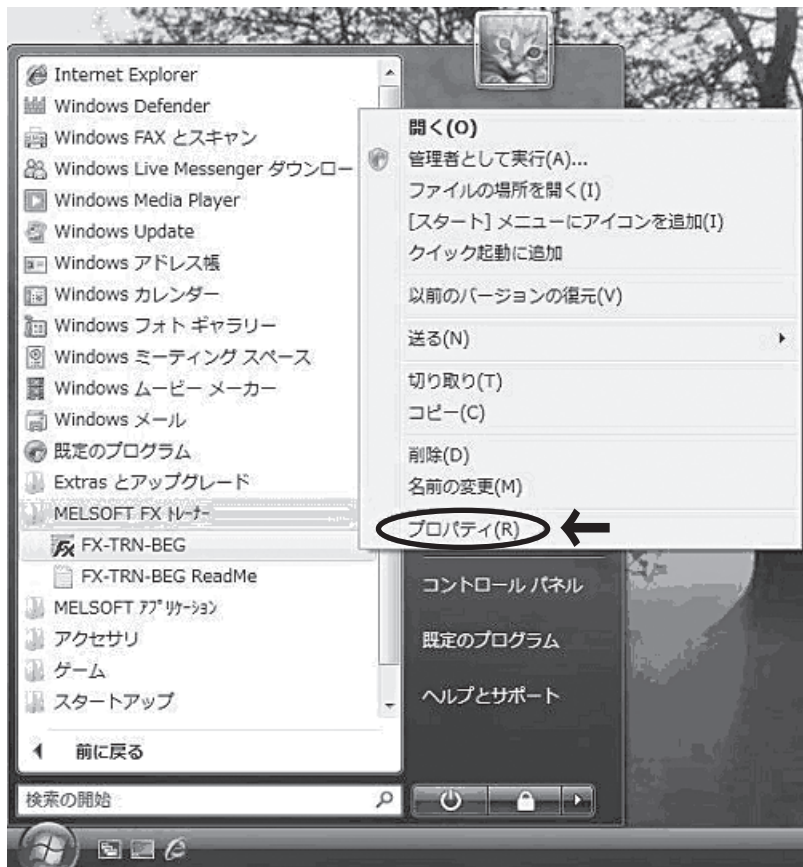
Windows Vista® の場合、模範解答の読出ができず、エラーメッセージがでる場合があります。

< 対処法 >

「FXTRN.exe/FXTRN1.exe/FXTRN2.exe」を Windows® XP もしくは Windows® 2000 の互換モードで実行してください。

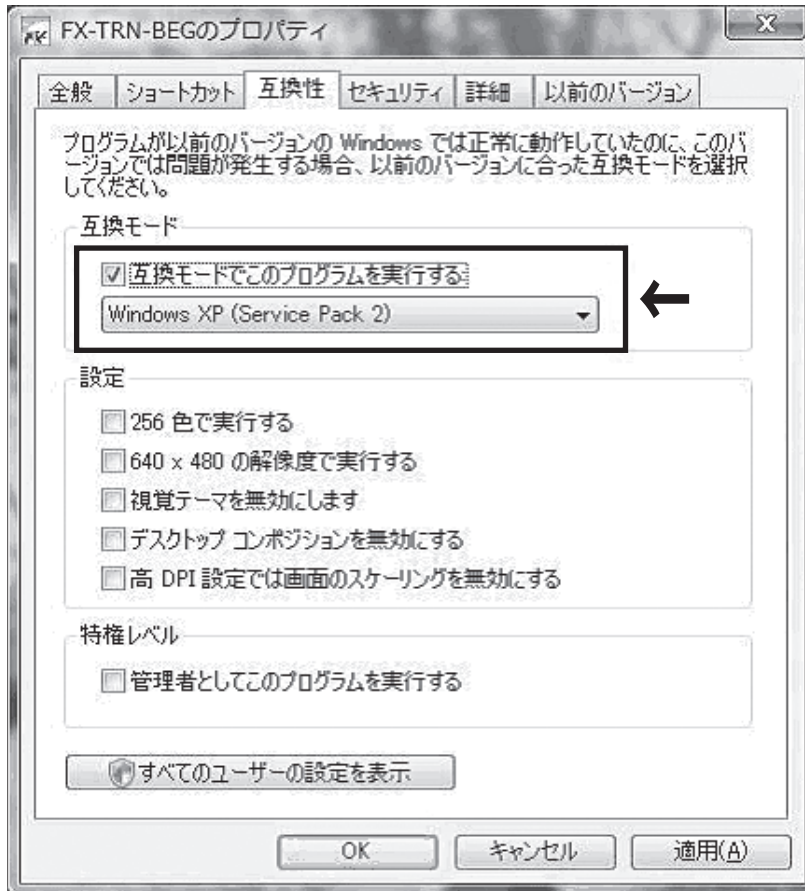
[設定方法]

- ① スタートメニューの「MELSOFT FX トレーナー」- 「FX-TRN-BEG」、 「FX-TRN-DATA」、または 「FX-TRN-POS」の項目上で右クリックし、ポップアップメニューを表示させます。
ポップアップメニューの中の「プロパティ」を選択して下さい。



[発行番号] 姫テ - シ -0031C

- ② 表示されたプロパティダイアログの「互換性」タブを選択し、「互換モードでこのプログラムを実行する」にチェックを入れます。OS は Windows® XP もしくは Windows® 2000 を選択して下さい。
最後に OK で閉じます。



[発行番号] 姫テ-シ-0031C

改訂履歴

副番	発行年月	改訂内容
A	2008年9月	初版作成
B	2009年1月	インストール先の選択方法の詳細を追加
C	2015年11月	お問い合わせ先の記載内容を更新

三菱電機株式会社

〒100-8310 東京都千代田区丸の内2-7-3(東京ビル)

お問い合わせは下記へどうぞ

本社	〒100-8310 東京都千代田区丸の内2-7-3(東京ビル)	(03)3218-6760
北海道支社	〒060-8693 札幌市中央区北二条西4-1(北海道ビル)	(011)212-3794
東北支社	〒980-0011 仙台市青葉区上杉1-17-7(仙台上杉ビル)	(022)216-4546
関東支社	〒330-6034 さいたま市中央区新都心11-2(明治安田生命さいたま新都心ビル ランド・アクシスタワー34F)	(048)600-5835
新潟支社	〒950-8504 新潟市中央区東大通2-4-10(日本生命ビル)	(025)241-7227
神奈川支社	〒220-8118 横浜市西区みなとみらい2-2-1(横浜ランドマークタワー)	(045)224-2624
北陸支社	〒920-0031 金沢市広岡3-1-1(金沢パークビル)	(076)233-5502
中部支社	〒451-8522 名古屋市西区牛島町6-1(名古屋ルーセントタワー)	(052)565-3314
豊田支社	〒471-0034 豊田市小坂本町1-5-10(矢作豊田ビル)	(0565)34-4112
静岡支社	〒422-8067 静岡市駿河区南町14-25(エスパティオビル)	(054)202-5630
関西支社	〒530-8206 大阪市北区大深町4-20(グランフロント大阪 タワーA)	(06)6486-4122
中国支社	〒730-8657 広島市中区中町7-32(ニッセイ広島ビル)	(082)248-5348
四国支社	〒760-8654 高松市寿町1-1-8(日本生命高松駅前ビル)	(087)825-0055
九州支社	〒810-8686 福岡市中央区天神2-12-1(天神ビル)	(092)721-2247

三菱 FA www.MitsubishiElectric.co.jp/fa

メンバー登録無料!

インターネットによる情報サービス「三菱電機FAサイト」

三菱電機FAサイトでは、製品や事例などの技術情報に加え、トレーニングスクール情報や各種お問い合わせ窓口をご提供しています。また、メンバー登録いただくとマニュアルやCADデータ等のダウンロード、eラーニングなどの各種サービスをご利用いただけます。

三菱電機FA機器電話、FAX技術相談

●電話技術相談窓口 受付時間*1 月曜～金曜 9:00～19:00、土曜・日曜・祝日 9:00～17:00

対象機種	電話番号	対象機種	電話番号	
MELSEC iQ-R/Q/L/QnA/Aシーケンサ一般(下記以外)	052-711-5111	MELSERVOシリーズ	052-712-6607	
MELSEC iQ-F/FX/Fシーケンサ全般	052-725-2271*2	位置決めユニット (MELSEC iQ-R/Q/L/Aシリーズ)		
ネットワークユニット/シリアルコミュニケーションユニット	052-712-2578	シンプルモーションユニット (MELSEC iQ-R/iQ-F/Q/Lシリーズ)		
アナログユニット/温調ユニット	052-712-2579	モーションCPU (MELSEC iQ-R/Q/Aシリーズ)		
MELSOFT シーケンサプログラミングツール	052-711-0037	C言語コントローラインタフェースユニット (Q173SCCF)/ボジションボード		
MELSOFT 統合エンジニアリング環境	MELSOFT iQ Works(Navigator)	MELSOFT MTシリーズ/MRシリーズ		
MELSOFT 通信支援ソフトウェアツール	MELSOFT MXシリーズ SW□D5F-CSKP/OLEX/XMOPなど	センサレスサーボ FR-E700EX/MM-GKR		052-722-2182
MELSEC/パソコンボード	Q80BDシリーズなど	インバータ FREQROLシリーズ		052-722-2182
C言語コントローラ/MESインタフェースユニット/高速データロガーユニット iQ Sensor Solution		三相モータ 三相モータ225フレーム以下		0536-25-0900*3*5
		ロボット MELFAシリーズ		052-721-0100
MELSEC計装/Q二重化	プロセッサCPU 二重化CPU	電磁クラッチ・ブレーキ/テンションコントローラ	052-712-5430*3*6	
	MELSOFT PXシリーズ	データ収集アナライザ MELQIC IU1/IU2シリーズ	052-712-5440*3*6	
MELSEC Safety	安全シーケンサ (MELSEC iQ-R/QSシリーズ)	低圧開閉器 MS-Tシリーズ/MS-Nシリーズ US-Nシリーズ	052-719-4170	
	安全コントローラ (MELSEC-WSシリーズ)	低圧遮断器 ノーヒューズ遮断器/漏電遮断器/MDUブレーカ/気中遮断器(ACB)など	052-719-4559	
電力計測ユニット/絶縁監視ユニット	QE8□シリーズ	電力管理用計器 電力量計/計器用変成器/指示電気計器/管理用計器/タイムスイッチ	052-719-4556	
	GOT-F900/DUシリーズ	省エネ支援機器 EcoServer/E-Energy/検計システム/エネルギー計測ユニット/B/NETなど	052-719-4557*2*3	
表示器	GOT2000/1000/A900シリーズなど	小容量UPS(5kVA以下) FW-Sシリーズ/FW-Vシリーズ/FW-Aシリーズ/FW-Fシリーズ	052-799-9489*3*4	
	MELSOFT GTシリーズ			

お問い合わせの際には、今一度電話番号をお確かめの上、お掛け間違いのないようお願い致します。
 ※1：春季・夏季・年末年始の休日を除く ※2：金曜は17:00まで ※3：土曜・日曜・祝日を除く ※4：月曜～金曜の9:00～17:00
 ※5：月曜～木曜の9:00～17:00と金曜の9:00～16:30 ※6：受付時間9:00～17:00

●FAX技術相談窓口 受付時間 月曜～金曜 9:00～16:00(祝日・当社休日を除く)

対象機種	FAX番号
電力計測ユニット/絶縁監視ユニット(QE8□シリーズ)	084-926-8340
三相モータ225フレーム以下	0536-25-1258*7
低圧開閉器	0574-61-1955
低圧遮断器	084-926-8280
電力管理用計器/省エネ支援機器/小容量UPS(5kVA以下)	084-926-8340

三菱電機FAサイトの「仕様・機能に関するお問い合わせ」もご利用ください。
 ※7：月曜～木曜の9:00～17:00と金曜の9:00～16:30(祝日・当社休日を除く)

安全に関するご注意 本テクニカルニュースに記載された製品を正しくお使いいただくためご使用前に必ず「マニュアル」をよくお読みください。

・本資料に記載してある会社名、製品名は、それぞれの会社の登録商標または商標です。