

MITSUBISHI

三菱電機 **産業用** ロボット

MELFAテクニカルニュース

BFP-A6079-0023

2010年11月発行

表題 RT ToolBox2 Ver. 1.7 リリースのご連絡

適用機種 Sシリーズ、SQシリーズ、SDシリーズ
(コントローラ CRn-500/CRnQ-700/CRnD-700シリーズ用)

三菱電機産業用ロボットMELFAに格別のご愛顧を賜り厚くお礼申し上げます。
「RT ToolBox2 Ver. 1.7」(形名:3D-11C-WINJ(E)/3D-12C-WINJ(E))をリリースしました。以下に本バージョンで改定された内容についてお知らせします。

1. 機種追加

以下の機種を追加しました。

RH-3SDHR3515 / RH-3SQR3515

2. 機能改良

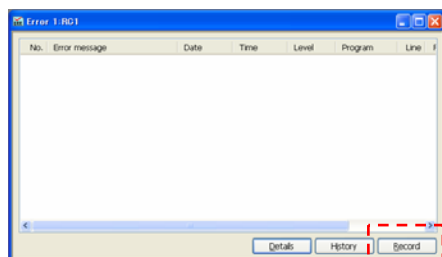
2.1 Windows7に対応

Windows7の各エディションに対応しました。(日本語/英語版のみ、64bitは除く)

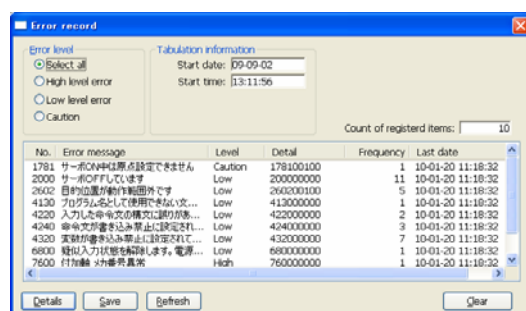
- Windows 7 Home Premium
- Windows 7 Professional
- Windows 7 Ultimate

2.2 エラー集計機能

コントローラに保存されているエラーの発生回数をレベル別に表示することができます。



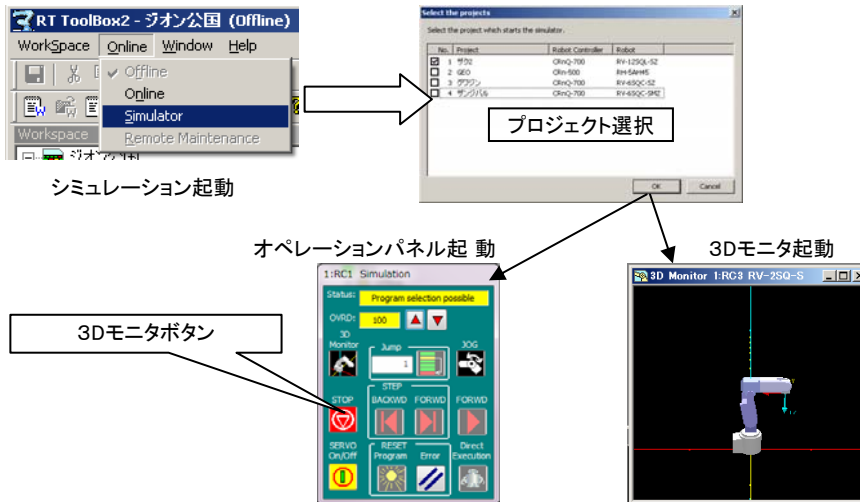
エラーモニタ画面



エラー集計画面

2.3 3Dモニタの自動表示

シミュレータを起動した時、オペレーションパネルの表示にあわせて3Dモニタ画面が同時に開くようにしました。また、オペレーションパネルに3Dモニタボタンを配置し、簡単にウィンドウを開くことができます。



2.4 GOT(Ethernet)トランスペアレント通信を追加

GOT(Ethernet)トランスペアレント通信を追加しました。これにより、GOTとシーケンサをEthernet経由で接続した状態でGOTトランスペアレント機能を利用することができます。



CRnQ通信詳細設定画面 (USB)

2.5 シミュレーションのJOG操作方法を追加

シミュレーションのJOG操作に三軸直交/円筒JOGを追加しました。

