

MITSUBISHI

三菱電機 **産業用** ロボット

MELFAテクニカルニュース

BFP-A6079-0045

2012年1月発行

表題 RT ToolBox2 Ver. 2.10L リリースのご連絡

適用機種 Fシリーズ、SQシリーズ、SDシリーズ、Sシリーズ
(コントローラ CR750/CRnQ-700/CRnD-700/CRn-500シリーズ用)

三菱電機産業用ロボットMELFAに格別のご愛顧を賜り厚くお礼申し上げます。

「RT ToolBox2 Ver. 2.10L」(形名:3D-11C-WINJ(E)/3D-12C-WINJ(E))をリリースしました。2012年1月生産分より順次切り替えられます。旧バージョンをお持ちの場合は、MELFANSwebからダウンロードが可能です。

以下に本バージョンで改定された内容についてお知らせします。

1. 機種追加

以下の機種を追加しました。

<3Kg可搬>

RH-3FH3515-D/Q RH-3FH4515-D/Q RH-3FH5515-D/Q

<6Kg可搬>

RH-6FH3520-D/Q RH-6FH4520-D/Q RH-6FH5520-D/Q

RH-6FH3534-D/Q RH-6FH4534-D/Q RH-6FH5534-D/Q

<6Kg可搬・クリーン仕様>

RH-6FH3520C-D/Q RH-6FH4520C-D/Q RH-6FH5520C-D/Q

RH-6FH3534C-D/Q RH-6FH4534C-D/Q RH-6FH5534C-D/Q

<6Kg可搬・ミスト仕様>

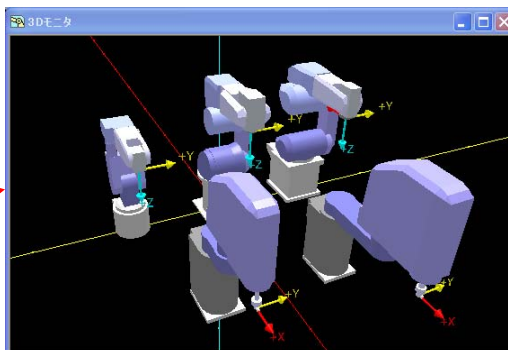
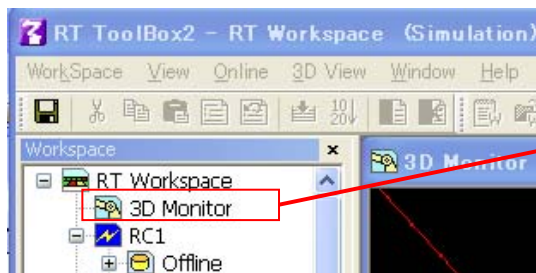
RH-6FH3520M-D/Q RH-6FH4520M-D/Q RH-6FH5520M-D/Q

RH-6FH3534M-D/Q RH-6FH4534M-D/Q RH-6FH5534M-D/Q

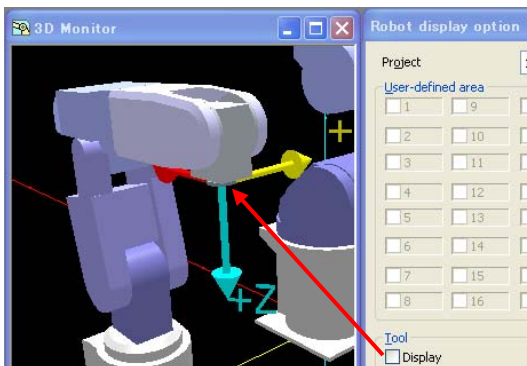
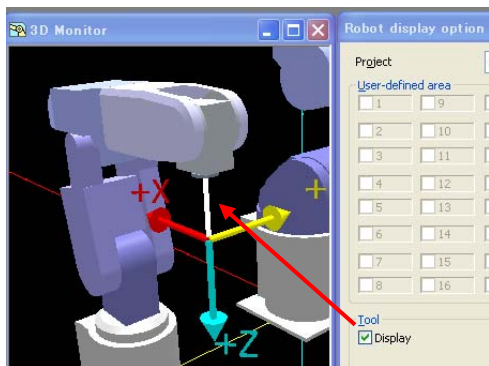
2. 機能改良

●シミュレーション機能の改良

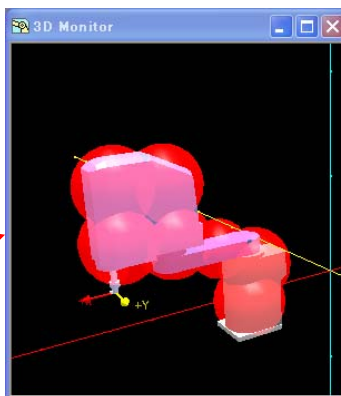
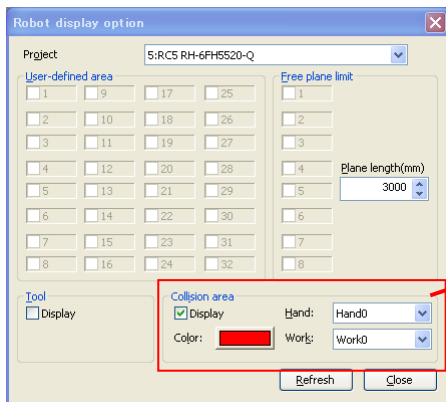
- ・ワークスペース全体を3Dモニタ上に表示できます。
- ・ロボットの配置、基本物体の配置、表示/非表示の切り替えが可能です。
- ・複数台のシミュレータを起動可能です。(最大8台)



- ・ ツール位置の表示が可能です。



- ・ 干渉領域のモデル表示が可能です。（Fシリーズ以降）



●サーボモータ(負荷)画面にエンコーダ温度を表示（Fシリーズ以降）

- ・ 対応軸が存在する場合のみ表示されます。

