

三菱電機 **産業用** ロボット

MELFAテクニカルニュース

BFP-A6079-0140

2015年2月発行

表題 RT ToolBox2 Ver. 3.30G リリースのご連絡

適用機種 Fシリーズ、SQシリーズ、SDシリーズ、Sシリーズ
(コントローラ CR750/CRnQ-700/CRnD-700/CRn-500シリーズ用)

三菱電機産業用ロボットMELFAに格別のご愛顧を賜り厚くお礼申し上げます。
「RT ToolBox2 Ver. 3.30W」(形名:3D-11C-WINJ(E/C/T)/3D-12C-WINJ(E/C/T))をリリースしました。以下に本バージョンで改定された内容についてお知らせします。

テクニカルニュースに記載された機能をご利用するには、FAサイトより最新版をダウンロードしてお手持ちのRT ToolBox2をバージョンアップする必要があります。

1. アプリケーションパッケージ

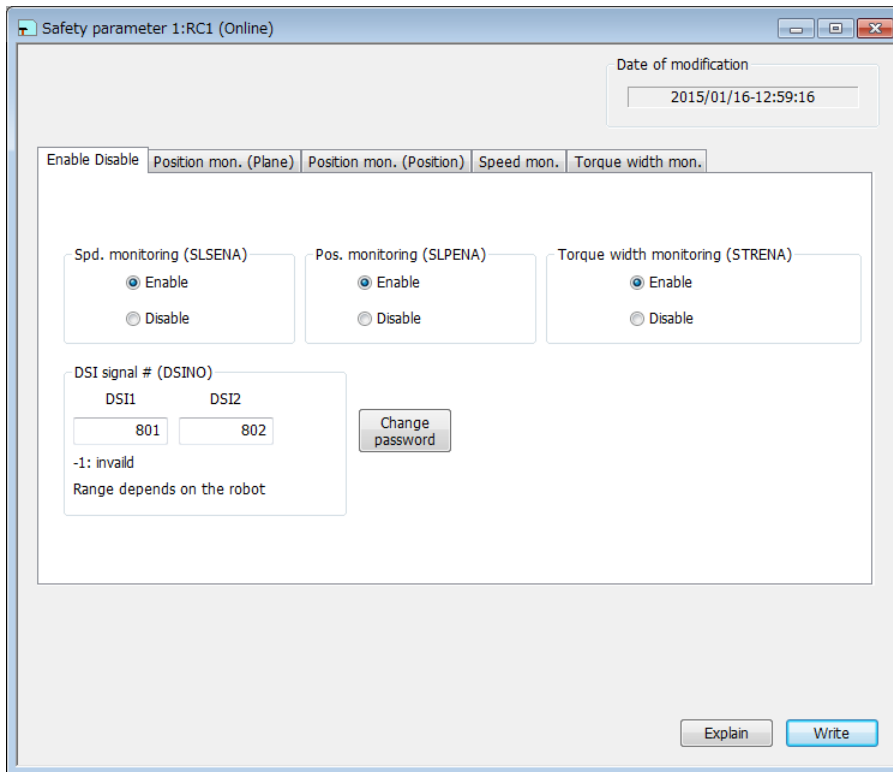
- トラッキングアプリケーションパッケージに対応(日本語版のみ)
Ver.3.30G以降で、トラッキングアプリケーションパッケージに対応しました。

トラッキングアプリケーションパッケージ機能を使用する場合は、トラッキングアプリケーションパッケージを別途購入する必要があります。

2. パラメータ

●安全パラメータ専用画面を追加

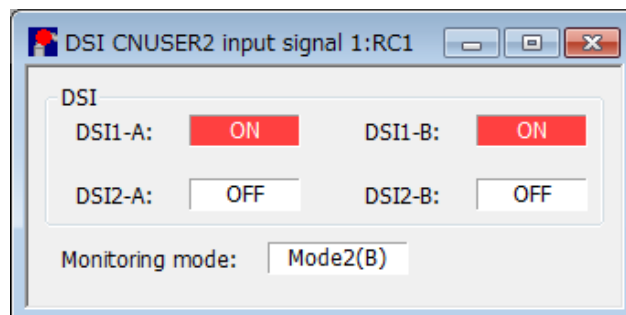
ロボット安全オプションに関するパラメータを設定します。



3. モニタ

●DSI・CNUSER2 入力信号モニタを追加

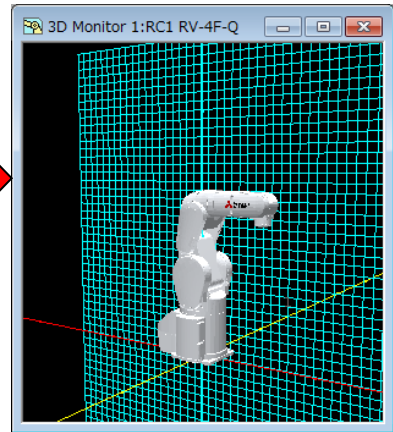
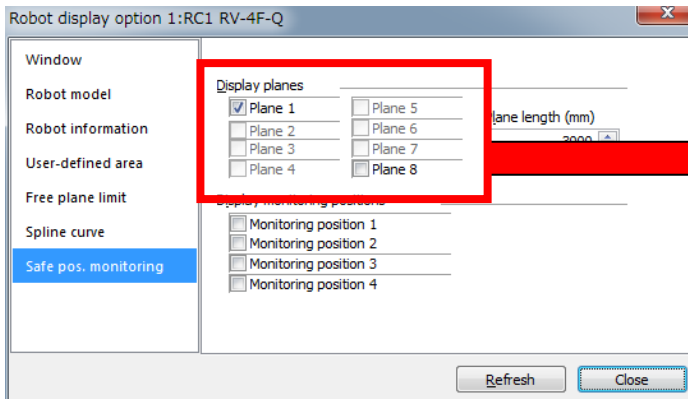
安全監視機能の監視内容を切り替えるために使用するDSI1・DSI2 入力信号と、安全監視機能 (SLS/SLP/STR)の監視モードをモニタできます。



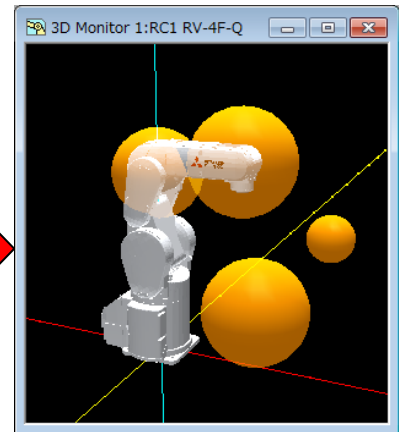
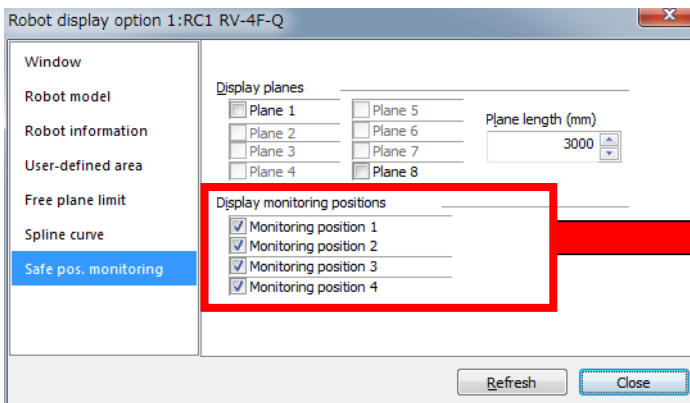
4. 3Dモニタ

●ロボット表示オプションに、位置監視(平面表示・監視位置表示)機能を追加

[平面表示] の各チェックボックスがオンの状態のとき、3D モニタ画面に安全パラメータの位置監視(平面設定)で設定した平面が表示されます。[監視位置表示] の各チェックボックスがオンの状態のとき、3D モニタ画面に安全パラメータの位置監視(位置設定)で設定した位置が表示されます。



位置監視(平面設定)

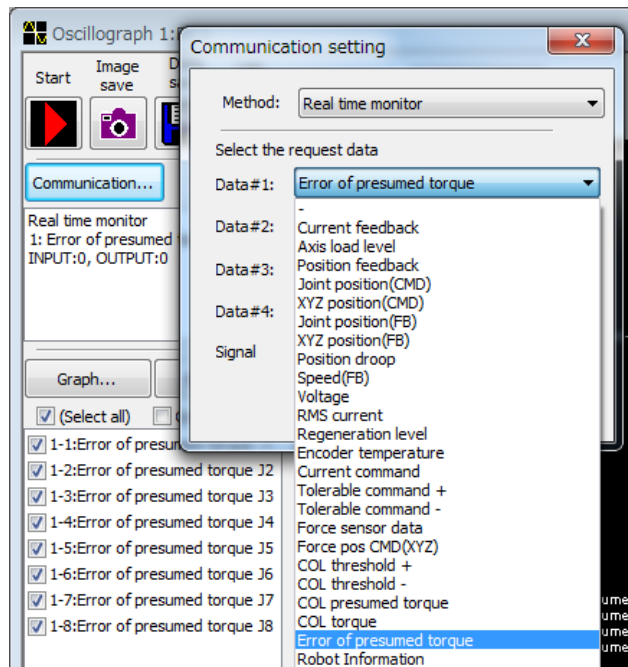


位置監視(位置設定)

5. オシログラフ

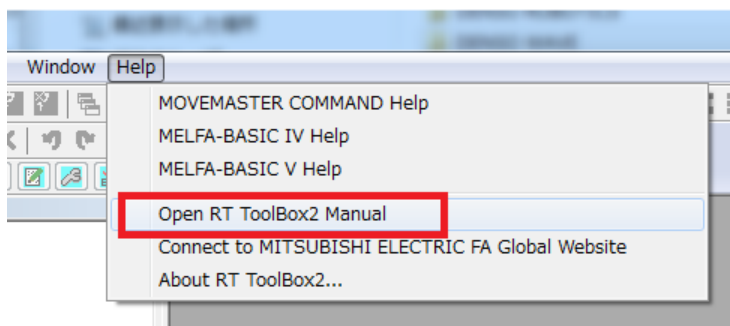
●「推定トルク誤差」を取得する機能を追加

各軸の推定トルクと実トルクとの誤差の絶対値を示します。
安全オプションのトルク幅監視が有効の時のみ機能します。



6. 取扱説明書のオープン

メニューバーの[ヘルプ]→[RT ToolBox2取扱説明書を開く]で取扱説明書を開くようにしました。



7. コントローラファームウェア アップデート

●コントローラファームウェアのアップデート機能を追加

コントローラのファームウェアをアップデートできます。

この機能はメンテナンス用なので、操作方法は公開していません。

