

**三菱電機 産業用 ロボット**

BFP-A6079-0226

# MELFAテクニカルニュース

2018年4月発行

**表題** RT ToolBox3 Ver. 1.20W リリースのご連絡

**適用機種** FRシリーズ、Fシリーズ、SQシリーズ、SDシリーズ、Sシリーズ  
(コントローラ CR800/CR750/CR700/CR500シリーズ用)

三菱電機産業用ロボットMELFAに格別のご愛顧を賜り厚くお礼申し上げます。  
「RT ToolBox3 Ver. 120W」(形名:3F-14C-WINJ(E)/3F-15C-WINJ(E)/3F-16D-WINJ(E))をリリースしました。以下に本バージョンで改定された内容についてお知らせします。

テクニカルニュースに記載された機能をご利用するには、FAサイトより最新版をダウンロードしてお手持ちのRT ToolBox3をバージョンアップする必要があります。

## 1. 機種追加

### ●CR800-Qシリーズに対応

CR800-Qシリーズのロボットに対応しました。

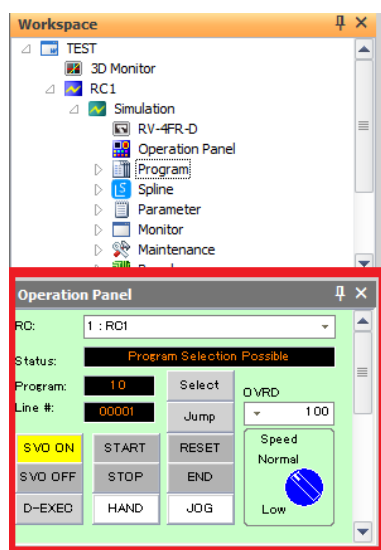
デバイスモニタ/マルチCPUパラメータ/IOユニットパラメータ画面をCR800-Qシリーズに対応させました。

### ●RH-3CRH4018-D/RH-6CRH6020-D/RH-6CRH7020-Dを追加しました。

## 2. オペレーションパネル

### ●ベース切り替え機能を追加しました。

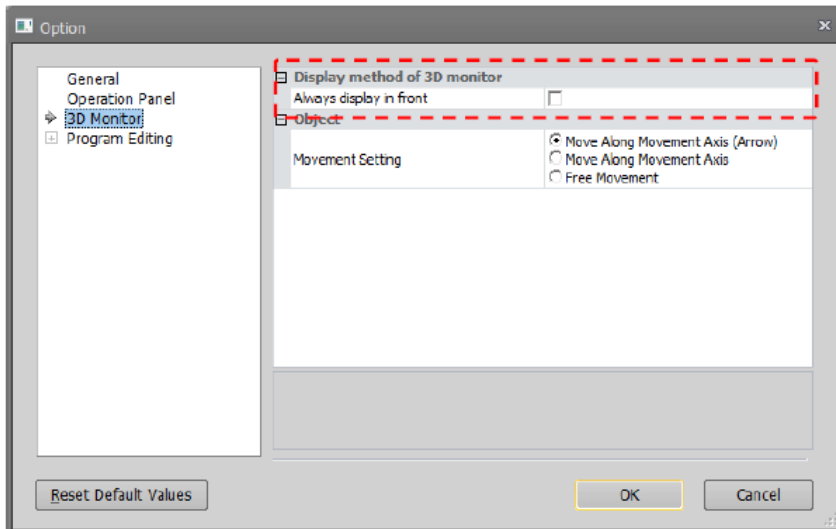
### ●ドッキングウィンドウで表示する機能を追加しました。



### 3. 3Dモニタ

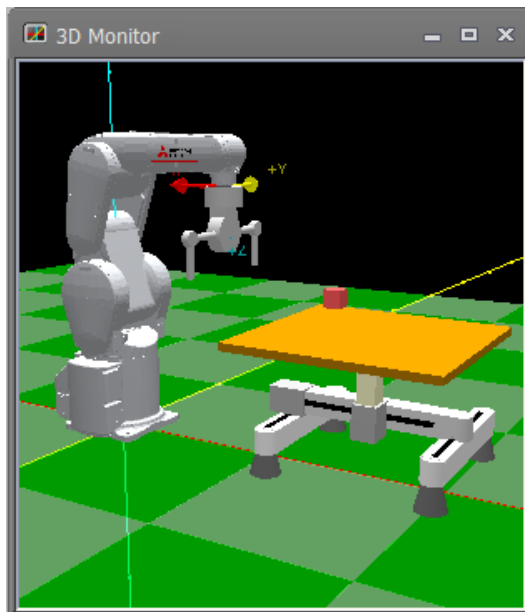
- オプションに3Dモニタを常に前面に表示する設定を追加しました。

[3Dモニタ]の[常に前面に表示する]にチェックを入れると、次回3Dモニタを起動した時から常に前面に表示され、RT ToolBox3の画面外に移動することができます。

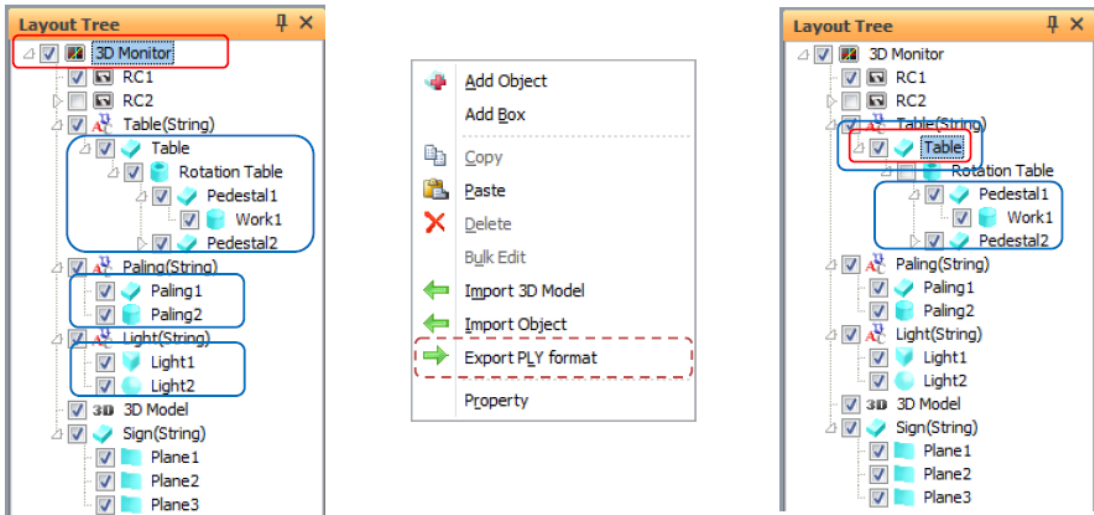


- ユーザメカを表示できる機能を追加しました。

ユーザメカを表示するには、まずユーザメカファイル管理からユーザメカファイルを作成します。



●レイアウトオブジェクトをPLY形式で出力する機能を追加しました。



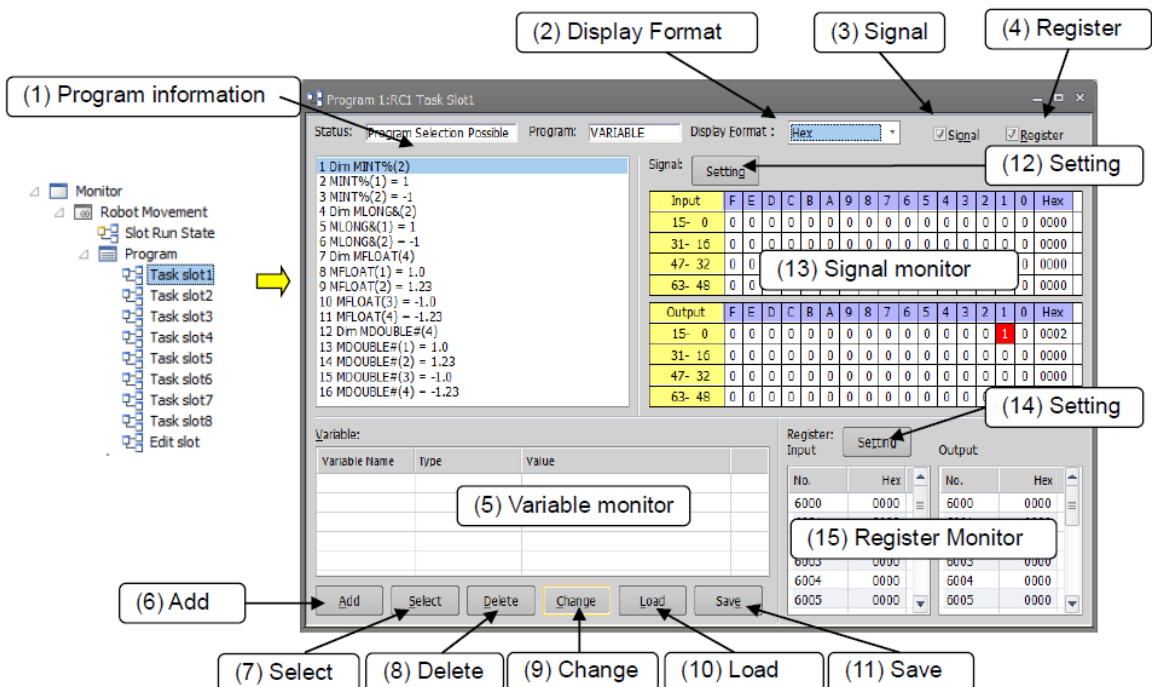
: Object to be the origin  
 : Export object

#### 4. オシログラフ

●取得可能なデータに機能安全項目(安全入力状態、安全入力信号A・安全入力信号B)を追加しました。

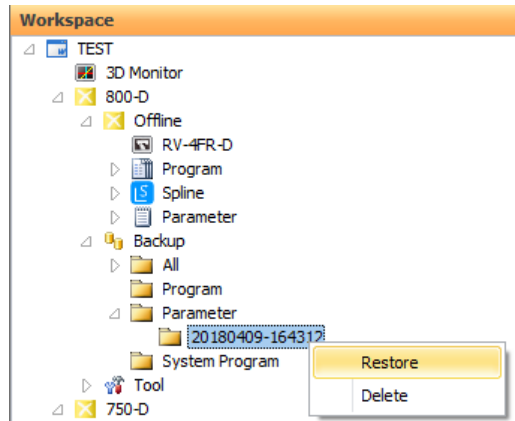
#### 5. プログラムモニタ

●プログラムモニタに汎用信号モニタ、レジスタモニタを追加しました。



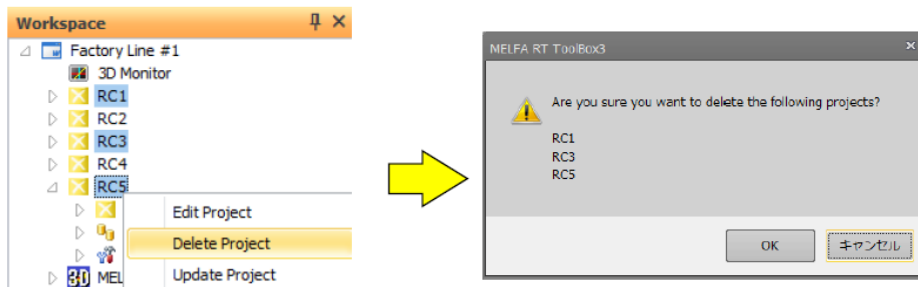
## 6. リストア

- 「パラメータ情報」のバックアップをオフラインのプロジェクトにリストアできるようにしました。



## 7. プロジェクト

- 複数プロジェクトを一括して削除できるようにしました。



- RT ToolBox2のプロジェクトを開く処理を変更しました。

RT ToolBox3でRT ToolBox2のワークスペースを開くと、初回のみRT ToolBox2のパラメータを使用するか確認するダイアログが表示されます。

RT ToolBox2のパラメータ情報はRT ToolBox3の以下に格納されます。

シミュレータのパラメータ ⇒ オフラインのパラメータ

オフラインのパラメータ ⇒ バックアップのパラメータ情報

