

三菱電機 **産業用** ロボット

Mitsubishi Electric Corporation **Industrial** Robot

# MELFAテクニカルニュース

## MELFA Technical News

BFP-A6079-0265

2020年4月発行

April 2020

**表題** R56TB/R57TB Ver.4.2 リリースのご連絡

**Subject:** Report of R56TB/R57TB Version 4.2 release

**適用機種** ASSISTAシリーズ、FRシリーズ、Fシリーズ、SQシリーズ、SDシリーズ  
(コントローラ CR800/CR750/CR700/CR500シリーズ用)

**Applicable to:** ASSISTA series, FR series, F series, SQ series, SD series  
(CR800/CR750/CR700 series robot controller)

三菱電機産業用ロボットMELFAに格別のご愛顧を賜り厚くお礼申し上げます。  
「R56/57TB Ver.4.2」をリリースしました。以下に本バージョンで改定された内容についてお知らせします。

R56TB: CR800-R/Q/D、CR750-Q/D、CRnQ/D-700対応

R57TB: CR751-Q/D対応

テクニカルニュースに記載された機能をご利用するには、FAサイトより最新版をダウンロードしてお手持ちのR56/57TBをバージョンアップする必要があります。

Thank you for your continued support of Mitsubishi industrial robot “MELFA”.  
This Technical news describes the new version 4.2 of **R56TB/R57TB**.

R56TB: CR800/CR750/CR700

R57TB: CR751

### 1. 機能追加

#### Function improvement

- 協働ロボット(ASシリーズ)に対応しました。

Correspond to Collaborative robot (AS series).

R56TBで協働ロボット(ASシリーズ)のパラメータ設定をする場合は、これ以降のバージョンをご使用下さい。

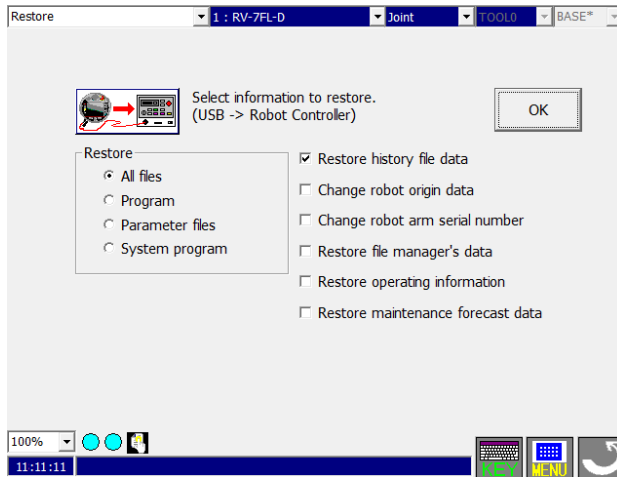
This version or later is used when setting the parameters of Collaborative robot (AS series) with R56TB.

●バックアップデータをRT ToolBox3と共有できるようになりました。

The backup data can be shared with RT ToolBox3.

R56/57TBでバックアップしたデータをRT ToolBox3でリストアしたり、その逆が可能になりました。

The data backed up in R56/57TB can be restored in RT ToolBox3 and vice versa.



## 2. 仕様変更

### Specification change

●ポジションジャンプ操作を改善しました

“Position jump” operation is improved.

目的位置に到達するまで、ポジションジャンプ画面を閉じないようにしました。

“Position jump” screen is not closed until the robot reaches the specified position.

