

三菱電機 産業用・協働 ロボット**Mitsubishi Electric Corporation INDUSTRIAL/COLLABORATIVE Robot**

MELFA テクニカルニュース

MELFA Technical News

BFP-A6079-0354

2024年3月発行

March 2024

表題 RT ToolBox3 Ver.2.30G リリースのご連絡**Subject:** Report of RT ToolBox3 Ver.2.30G release**適用機種** MELFA ASSISTAシリーズ、FRシリーズ、Fシリーズ、SQシリーズ、SDシリーズ、Sシリーズ
(コントローラ CR800/CR750/CR700/CR500シリーズ用)**Applicable to:** MELFA ASSISTA series, FR series, F series, SQ series, SD series, S series
(CR800/CR750/CR700/CR500 series robot controller)

三菱電機産業用ロボットMELFAに格別のご愛顧を賜り厚くお礼申し上げます。

「RT ToolBox3 Ver.2.30G」をリリースしました。以下に本バージョンで改定された内容についてお知らせします。

テクニカルニュースに記載された機能をご利用するには、FAサイトより最新版をダウンロードしてお手持ちのRT ToolBox3をバージョンアップする必要があります。

資料内の画像は、英語版のものです。

Thank you for your continued support of Mitsubishi industrial robot "MELFA".

This Technical news describes the new version 2.30G of the RT ToolBox3.

In order to use the functions described in this technical news, you need to download the latest version from MITSUBISHI ELECTRIC FA site and upgrading the RT ToolBox3.

1. 機種追加

Additional model

- RV-35FR(M)-D/Q/R、RV-50FR(M)-D/Q/R、RV-80FR(M)-D/Q/Rを追加しました。
- Model added for RV-35FR(M)-D/Q/R,RV-50FR(M)-D/Q/R,RV-80FR(M)-D/Q/R.

2. 機能追加

Function improvement

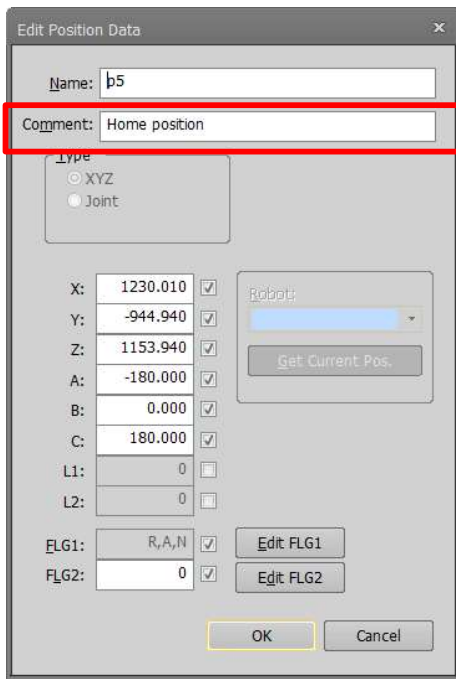
- 位置変数コメント機能を追加しました。
- Added positional variable comment function.

位置編集画面で、位置変数のコメントを編集できるようにしました。

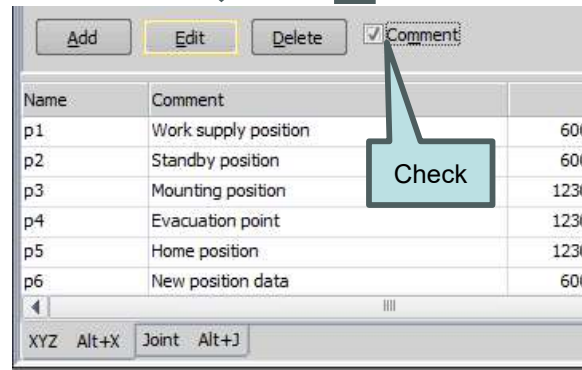
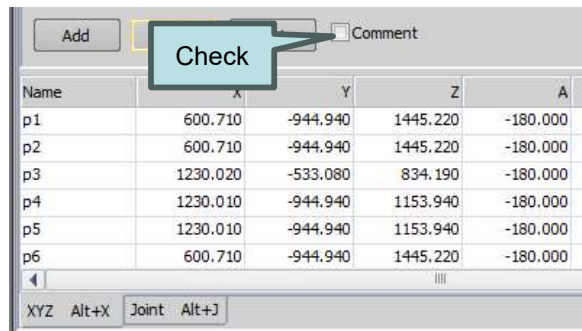
コメントの表示/非表示を切り替えることができます。

Comments for position variables can now be edited on the position edit screen.

You can show/hide comments.



位置編集画面
Position Data edit screen

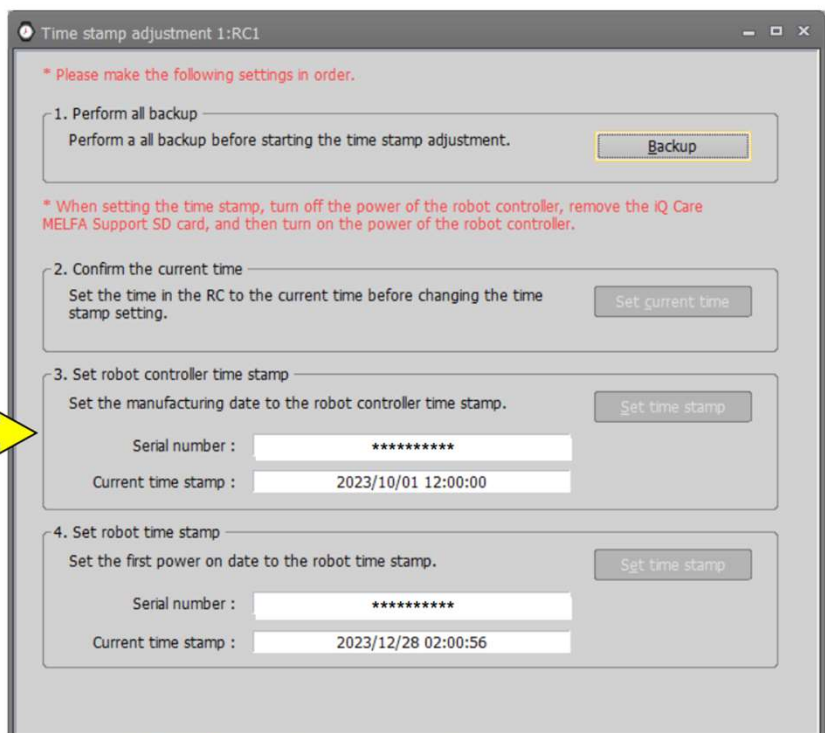
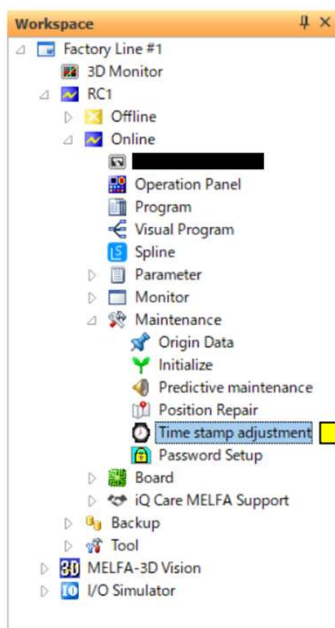


●タイムスタンプ修正機能を追加しました。
-Added time stamp adjustment function.

タイムスタンプ修正機能は、ロボットコントローラとロボット本体の製造番号の設定日時を修正するために使います。iQ Care MELFA Supportを初めて有効にする際に、「ロボット設定時刻異常」(L6209)エラーが出た場合にのみ使用してください。

The time stamp adjustment function is used to adjust the time stamp of the robot controller and the robot arm.

Please only use this function if you encounter “Time configuration is abnormal” (L6209) error when activating the iQ Care MELFA Support for the first time.



3. 仕様変更

Specification change

●RS-232パラメータ設定のボーレート固定

- Set the baud rate for RS-232 parameter configuration to a fixed value.

CR800シリーズコントローラと接続時は、ボーレートを9600に固定しました。

When connecting to the CR800 series controller, the baud rate has been fixed to 9600.

