

ロボット・工作機械含む製造ラインのための 統合データ収集環境構築

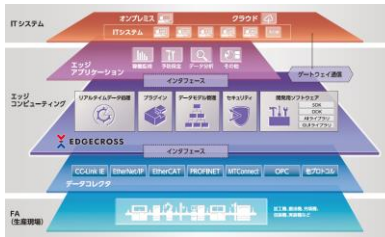


こんな課題が
ありませんか？

- ロボットからのデータ収集を簡単にしたい。
- 設備や品質データの分析ができていない。
- 生産ラインの遠隔監視を行いたい。
- 工作機械からのデータ収集を行いたい。
- セキュアなデータ収集環境にしたい。

解決するためのソリューション

STEP 1 データを収集



FAとITを協調させ、エッジコンピューティング領域で自由で柔軟なエコシステムを構築するオープンなソフトウェアプラットフォームです。



Edgecross・データコレクタをプリインストールしており、エッジコンピューティング領域でのリアルタイムなデータ収集・分析を実現します。生産現場のIoT化に貢献する産業用PCです。

STEP 2 データを活用

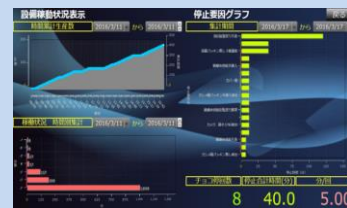
活用例

MELIPC



Orizuru OPC UA

PLC、ロボット、CNCから統合的にデータ収集をノンプログラミングで可視化・分析が可能
他システムへOPC UAで提供可能



詳細は裏面へ！ >>>

稼働監視
予防保全
品質管理
ダッシュボード

OPC UA ↑ 収集 ↓ フィードバック

EDGE CROSS

データ収集

データ分析

経営層

生産現場



ロボット・工作機械含む製造ラインのための統合データ収集環境構築

Orizuru OPC UA

MELIPCとOrizuru OPC UAによるロボットや工作機械などのデータ収集環境構築。
 収集されたデータはセキュアなOPC UA規格のデータとして再利用可能。
 ノンプログラミングでデータ収集条件を設定可能。



俊敏性

CNCを含む生産現場の
 コントローラからデータ収集可能



コスト削減

CNCとPLCのデータ収集環境
 を統合することによりコスト削減



高いセキュリティ

OPC UAによるセキュアな
 データ収集・再利用環境



様々な環境で閲覧

収集したデータを任意のOPC UA
 クライアントで閲覧・再利用可能

MELIPCとOrizuru OPC UA連携による生産情報の見える化の構築例



※主要なCNC（三菱電機社製、FANUC社製など）に対応済。その他対応可能なCNCについてはお問合せください。

MELIPCとOrizuru OPC UAを含む高度なシステム構築サービス

製造業務コンサルティング（約1～3ヶ月）	システム開発（6ヶ月～）	運用支援
<ul style="list-style-type: none"> ■ 現場エンジニアから作業内容・判断ポイントのヒアリング ■ 判断を定量的に行うために必要な情報のリストアップ ■ 実際に定量的に判断可能かを仮説をたてて検証 ■ 投資対効果を見積もり 	<p>技術検証</p> <ul style="list-style-type: none"> ■ 定量的な判断を行うために必要な情報をどのように取得するかを決定し設置・検証する（MELIPCを含む機器類の選定） ■ AIによる判断支援が可能であるかを検証する <p>本番実装</p> <ul style="list-style-type: none"> ■ AIを組み込んだ形でシステム設計・実装する ■ 機器類を生産現場へ設置する ■ 本番AIシステムを評価・修正する ■ システム全体を評価・修正する ■ システム全体を現場へ適用する 	<ul style="list-style-type: none"> ■ システムのバグフィックス・調整 ■ AIが適切な結果を出せているかを確認、調整 ■ AIシステムの現場定着を支援



株式会社コアコンセプト・テクノロジー

〒151-0051 東京都渋谷区千駄ヶ谷5-33-8 サウスゲート新宿ビル3F
 お問い合わせ：info@cct-inc.co.jp WEB：https://orizuru.io/contact/

三菱電機 FA

検索

www.MitsubishiElectric.co.jp/fa

メンバー
 登録無料!

インターネットによる情報サービス「三菱電機FAサイト」

三菱電機FAサイトでは、製品や事例などの技術情報に加え、トレーニングスクール情報や各種お問い合わせ窓口をご提供しています。また、メンバー登録いただくとマニュアルやCADデータ等のダウンロード、eラーニングなどの各種サービスをご利用いただけます。

三菱電機株式会社

〒100-8310 東京都千代田区丸の内2-7-3（東京ビル）

本社機器営業部... (03) 3218-6760
 北海道支社..... (011) 212-3794
 東北支社..... (022) 216-4546
 関東支社..... (048) 600-5835
 新潟支店..... (025) 241-7227

神奈川支社..... (045) 224-2624
 北陸支社..... (076) 233-5502
 中部支社..... (052) 565-3314
 豊田支店..... (0565) 34-4112
 関西支社..... (06) 6486-4122

中国支社..... (082) 248-5348
 四国支社..... (087) 825-0055
 九州支社..... (092) 721-2247

商標、登録商標について

本文中における会社名、商品名は、各社の商標または登録商標です。

安全に関するご注意

本資料に記載された製品を正しくお使いいただくため
 ご使用前に必ず「マニュアル」をお読みください。