

NEWS RELEASE

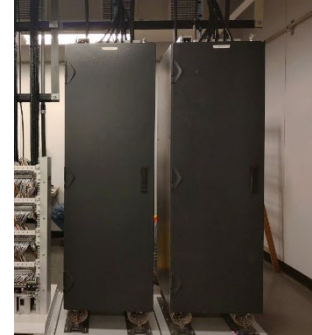
日系企業として初
ニューヨーク地下鉄向け CBTC 地上装置を初受注

三菱電機株式会社は、米国ニューヨーク州都市交通局 (Metropolitan Transportation Authority、以下 NY-MTA) からニューヨーク地下鉄 (New York City Transit、以下 NYCT) クイーンズ・ブルバード線東側区域 (Queens Boulevard Line “East”、以下 QBL-E) プロジェクト向け CBTC※1 (無線式列車制御システム) 地上装置を受注しました。本件は当社においては海外向け CBTC の初受注案件で、NY-MTA においては欧州企業以外への初発注案件となります。

※1 Communications Based Train Control



クイーンズ・ブルバード線



CBTC 地上装置

受注の背景

QBL-E プロジェクトは、ニューヨーク市内を走るクイーンズ・ブルバード線のユニオンターンパイク駅からジャマイカ-179 丁目駅にかけて設置されている既存の固定閉塞式信号システムを CBTC による移動閉塞式の新信号システムに置き換えるプロジェクトです。新信号システムではより高密度での車両運行が可能となり、乗客の利便性がさらに向上することが期待されています。

各路線の CBTC 化を計画している NY-MTA では、CBTC 調達にあたり独自仕様を満たす製品の製造が可能と認証を受けたサプライヤーにのみ入札資格を与えており、これまで 2 社によるシステム導入を進めてきました。

当社は、2015 年に始まった認証プログラムを経て 2020 年に 3 社目のサプライヤー認証を取得※2 し、同認証プログラムでの実績が評価され今回の受注に至りました。

これを契機として、今後も NYCT 向けを始めとする北米市場の事業拡大に加えて、CBTC の需要拡大が見込まれるアジア市場を中心に鉄道向け信号システム事業のグローバル展開を進めます。

※2 <https://www.MitsubishiElectric.co.jp/news/2020/1117.html>

受注の概要

発注者	MTA Construction and Development Company (MTA C&D)※3
受注内容	QBL-E プロジェクト向け CBTC 地上装置
受注額 (連結)	約 62.7 百万ドル (約 69 億円)
CBTC システム稼働時期	2026 年

※3 NY-MTA の子会社で主に NY-MTA の更新・拡張工事を管轄

NY-MTA の概要

名称	Metropolitan Transportation Authority (NY-MTA)
設立	1965 年
本部所在地	米国 ニューヨーク

NYCT の概要

名称	New York City Transit (NYCT)
設立	1953 年
本部所在地	米国 ニューヨーク

報道関係からの
お問い合わせ先

〒100-8310 東京都千代田区丸の内二丁目7番3号 TEL 03-3218-2332 FAX 03-3218-2431
三菱電機株式会社 広報部

製品担当

三菱電機株式会社 伊丹製作所
〒661-8661 兵庫県尼崎市塚口本町八丁目 1 番 1 号

お客様からのお問い合わせ先

三菱電機株式会社 社会システム海外事業部
TEL 03-3218-1382 FAX 03-3218-9048