

## 三菱ネットワークカメラ・システム MELOOK 3 <メルックスリー>



“高精度な映像監視”をさらに大規模へ。



速い動きも撮り逃がさない

16分割映像×30fps表示

同軸ケーブルとLANケーブルを併用

2way接続対応システム

カメラ最大512台、ビル全体を多地点で監視

大規模対応監視システム

いつでもどこからでも、複数拠点を一括管理

モバイル/WEB遠隔監視

# MELOOK 3

# “よく見えない”を減らす、MELOOK 3の先進技術。

高画質監視からさらに一步踏み込んだ“高精度な映像監視”へ。セキュリティニーズの高まりとともに、より高画質・精度の高い監視が求められています。「MELOOK 3」は、鮮明画像と簡単設置で好評を博した「MELOOK μII」シリーズの特長を継承しつつ、基本機能や大規模監視の要求に応える拡張性をさらに強化。急速に高度化し拡大する映像監視ニーズに、三菱電機の先進テクノロジーでお応えします。

空間に調和しながら、抑止力を発揮  
表面の段差や隙間を極力なくした洗練されたフォルムでインテリア性を重視する空間にもさりげなく調和します。



拡張性

## 「ニーズに適したシステムが見つからない」を減らす。中小規模同軸ケーブル、大規模監視にも対応——優れた拡張性。

LAN、同軸ケーブルを活用したデジタル&フルHD化から、LAN接続による多地点監視・大規模システム構築、ネットを介した遠隔監視まで、多様化する監視ニーズに、MELOOK 3は的確かつ速やかに対応。将来の監視要件の変化にも優れた拡張性を発揮します。

フルHD

## 「画像が粗くて潰れる、細部がよく見えない」を減らす。顔の表情やお札や商品名もくっきり——フルHD。

フルHDの高画質と「新デジタル増感」、「スーパー・ファイン・ビューⅢ」により、さらに見やすい映像表示を可能にしました。

**ベーシックタイプ**

**同軸タイプ**

**マルチタイプ**

カメラをレコーダーに繋ぐだけ。最大32台のカメラを接続可能。

最大32台のカメラ接続により監視エリアが従来シリーズ(MELOOK μII)の2倍。死角を減らし、監視エリアを拡大します。



詳しくはP5へ

既存の同軸ケーブルを使用し、エコにデジタル化。

既存の同軸ケーブルを活用し、フルHDの高機能監視へ。低コスト・短期間にシステムアップできます。



詳しくはP7へ

LAN接続による、多地点・大規模監視にも対応。

LAN接続された最大512台のカメラをパソコン1台で一括管理。大規模監視システムのニーズに応えます。



詳しくはP9へ

多彩な機能で、様々な業種ニーズに柔軟に対応。  
防犯、セキュリティの向上から安全管理まで、幅広い業種に豊富な実績。

### コンビニエンスストア

- フルHDの高画質表示で、お札や商品名もくっきり判別。
- 逆光の入口や夜間の駐車場などの悪条件でも見やすい表示。
- 店舗の隅々まで高い監視効率を実現。万引き防止にも貢献。
- 本部から多地点の店舗の遠隔監視が可能。スマートフォンやタブレットでも店舗の映像を確認可能。



### 流通店舗・大型小売店舗

- 店舗の隅々までフルHDの高画質でくっきり表示。16分割表示時でも毎秒30コマのなめらか動画で、速い動きもしっかりキャッチ。
- 最大32台のカメラを接続、全カメラの音声記録も可能。大規模店舗にも対応。
- 店舗での従業員の接客マナーを映像・音声で確認可能。



### 金融機関

- 超解像技術で電子ズームの拡大時でも高画質を実現。お札の種類もはっきり判別可能。
- 増設HDDや長時間の記録モードで、金融機関に求められる長期間記録にも対応。
- フルHD画像による店内監視の強化で、店舗全体のセキュリティ、コンプライアンスも強化。



### 製造業

- 広い製造ラインの隅々まで高画質映像でチェック。危険区域や計器表示も確認可能。
- 逆光や薄暗いエリアでも、見やすい映像表示で監視。
- マウスだけの簡単操作で、作業現場の安全確認にも貢献。
- 長期間記録により、出荷済み製品の製造過程も確認可能。



### フルHDで隅々までくっきり

フルHDの高画質(1920×1080)で、監視エリアの隅々までくっきり表示。人物の顔やお札、商品名まで確認できます。超解像技術で電子ズームの拡大時でも、きめ細やかな補正で高画質化を実現。

●フルHD映像(1920×1080)



●アナログカメラの映像



●メガピクセルカメラの映像



●フルHDカメラの映像



### 暗所や逆光でも見やすく表示

新デジタル増感により残像やブレの発生を抑えつつ最大16倍まで感度アップが可能。

●暗所撮影



●新デジタル増感



●逆光時



●スーパー・ファイン・ビューⅢ




スーパー・ファイン・ビューⅢ(SFVⅢ)により照度の異なる被写体や周囲の映像データを分析し、最適な画質を自動生成。さらに強化した新画像補正機能を標準搭載しています。

30fps

## 「映像のコマ飛びなどで、その瞬間がよく見えない」を減らす。速い動きを撮り逃さない——16分割映像×30fps表示。

分割画面数に影響なく、なめらかなライブ・再生映像を実現。16分割表示時でも毎秒30コマ(30fps)のなめらかな動画で表示<sup>\*</sup>。速い動きもしっかりキャッチ、撮り逃しのない映像記録が可能です。



1秒間に30コマ

最大16分割・30fps表示



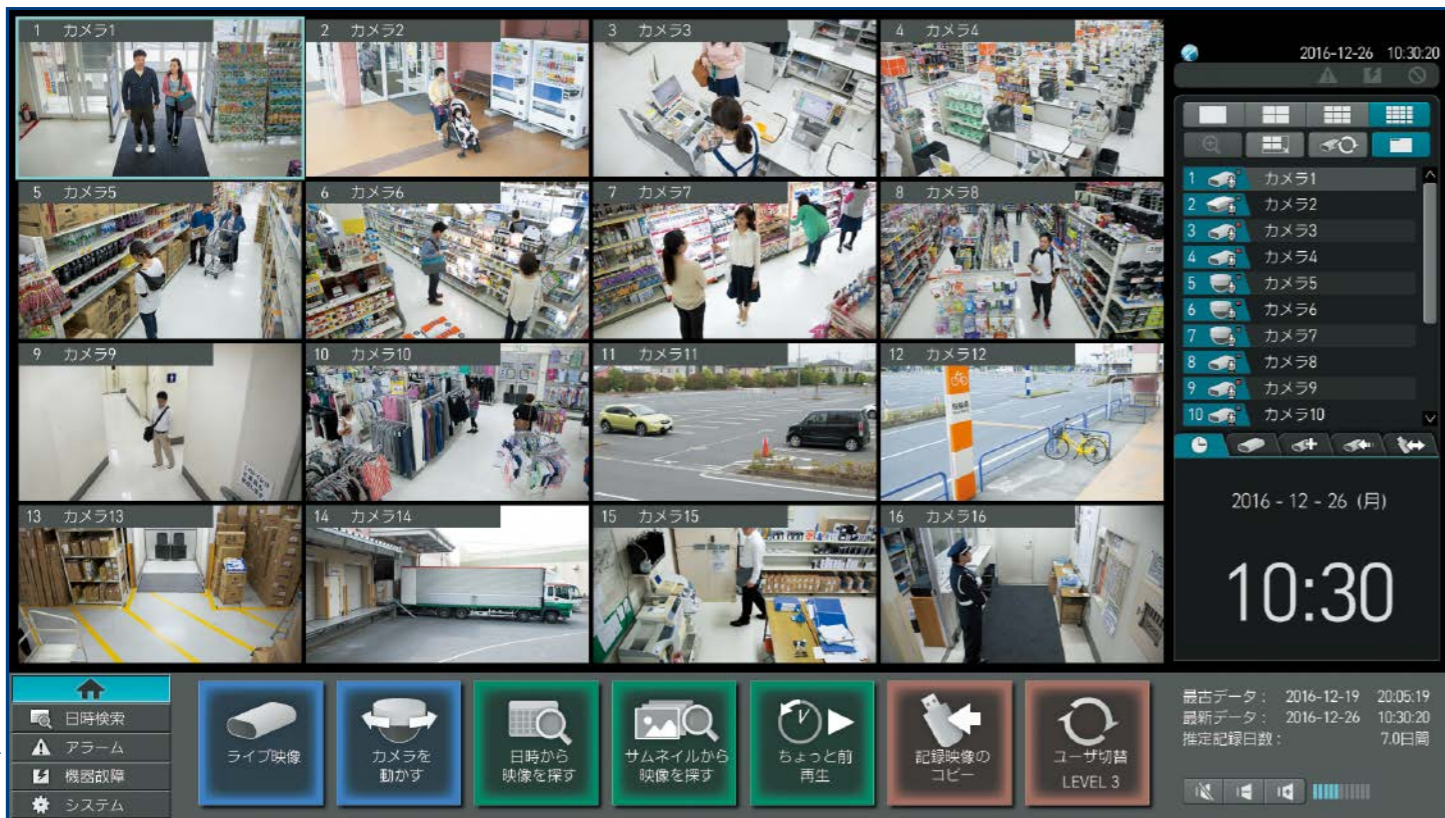
\*16分割・30fps表示は、MELOOK 3カメラ16台接続時に可能となります。

※カタログ中に使用した映像写真及びメニュー画面はハメコ写真のため、実際の映像とは異なります。

GUI

## 新GUIの簡単操作で監視効率を向上

見やすいワイド画面に必要な機能を集約。「サムネイル検索」「スライドバー検索」を装備。視認性の高い新アイコンと、さらに使いやすくなった操作画面が、監視効率を向上させます。



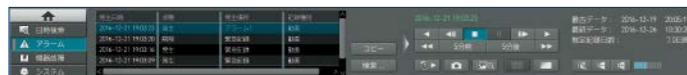
### ホームパネル

左のタブをクリックして、日時検索やアラームリストなどに切替が可能。

●日時検索パネル スライドバーでその時間のアラームアイコンに素早く合わせることができます。



●アラームパネル 最大10,000件のリストを表示します。



### 映像解析連携

## 映像解析アプリケーションを接続可能

レコーダーは、MELOOK 3カメラ\*のライブ映像をスルー出力可能。顔認証アプリケーション等を接続し、システムに万引き検知などの機能を追加することが可能です。

\*対応機種: NC-7020/7020V8/7620/7820S/8020/8620/8820S  
\*顔認証以外の映像解析アプリケーションも接続可能です。詳細は販売窓口にお問い合わせください。



### 入退室管理連携

## 映像+入退室管理の連携

入退室管理システム「MELSAFETY-Px」との連携により、より効率的な監視業務とセキュリティの高度化を実現できます。



### 大容量

## 増設HDDで長期間記録

NR-5100に大容量HDD増設ユニット最大4台(オプション)を組み合わせることで、金融機関などに求められる長期間記録にも対応。RAID5/6の冗長構成やホットスワップが可能。 (最大HDD実効容量… RAID5:80TB (20TB/台)、RAID6:64TB (16TB/台) RAID0:96TB (24TB/台))  
さらにMELOOK 3レコーダーの記録モードは、標準モードから長時間モードへの切替が可能。より長期にわたる記録運用を実現します。

\*工場出荷時設定は標準モードです。\*長時間モードでは、9分割/16分割再生できません。  
\*弊社指定HDDのみ接続可能。詳しくは販売窓口にお問い合わせください。



### 画面制御パネル

単画/4分割/9分割/16分割表示の切替や拡大表示を行います。

●拡大表示ボタン  
拡大時でも超解像技術によるきめ細やかな補正で高画質化を実現。



### カメラ一覧パネル

接続されているカメラの情報を表示します。カメラの種別(固定/ドーム/旋回)、録画中の状態、音声記録をアイコンで表示できます。

### 記録映像のコピー

USBメモリにコピーできます。ビューもダウンロードされ、三菱電機が開発した暗号化技術「MISTYファミリー Brouillard(ブルーイアル)」で暗号化も同時に行います。

### ユーザレベル設定

パスワード設定により、ユーザーが利用できる機能を3段階に切替え可能。運用環境に応じ、ユーザーごとに再生・画面切替・コピーなどの利用制限を行えます。

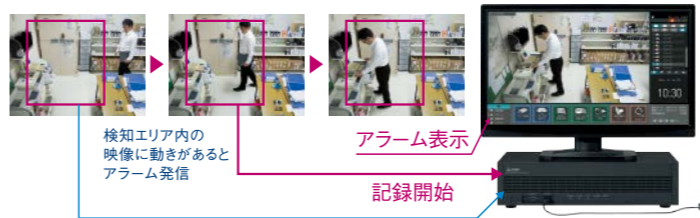
## 多彩な機能で運用をサポート

### ●音声記録

カメラ内蔵マイクからの音声を記録することができます(最大32台)。高精細カメラ映像+音声記録によりセキュリティを強化。さらに「大音量検知機能」を搭載。トラブル発生時の監視・検索を強化しています。  
\*「大音量検知機能」は、最大カメラ16台まで対応。

### ●モーションディテクト機能

カメラ映像内の指定したエリアに動きがあると、自動的に検知しアラームを発報する機能を搭載。アラーム発生を操作画面に表示する、アラームに連動して記録を開始するなど、効率的な監視が可能です。



プリアラーム記録により、アラーム発生時の少し前からの再生が可能

\*屋外など、周辺環境が変化する設置条件においては、被写体以外を検知する可能性がありますので、ご了承ください。

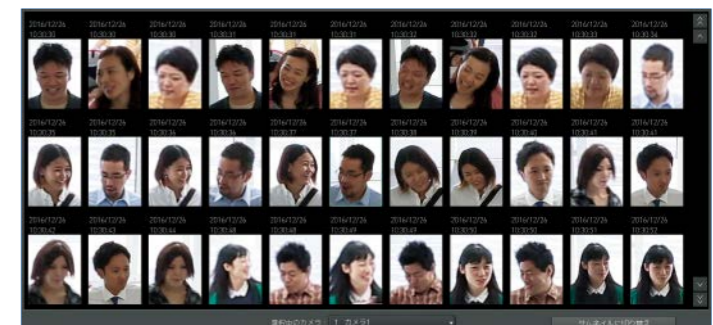


## サムネイル検索/顔サムネイル検索

記録映像の連続画像をサムネイルで表示。簡単操作で監視効率を向上し、素早い検索が可能です。



●顔サムネイル検索  
ユーザーが指定した日時に誰が来訪したか?顔を切り出して鮮明画像で確認可能。流通店舗の膨大な来店客や施設入口、立入禁止場所の来訪者を後からチェックできます。



\*サムネイル検索は、MELOOK 3カメラまたはAXISカメラ(全方位カメラを除く)で記録の場合のみ有効。  
\*顔サムネイル検索は、MELOOK 3カメラ NC-7020/7020V8/7620/7820Sで記録の場合のみ有効。

### ●マスキング機能

プライバシーに配慮して、映像内の特定部分のみを撮影しないようにする「マスキング機能」を搭載。例えば、ATM機の暗証番号入力画面などを隠すことができます。



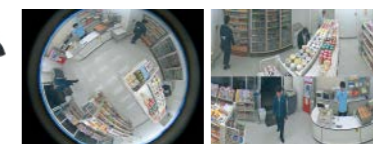
マスキング機能

### ●いたずら検知機能

カメラの向きを変えるなど、監視・撮影を妨害するようなことが行われた場合は、自動的に検知してアラームで知らせます。

### ●様々なカメラと接続可能\*

- 屋外用・エレベーター用などのアナログカメラを接続できます。
- 全方位カメラが接続できます。



\*接続可能な機種、接続方法につきましては、販売窓口にお問い合わせください。

# “最大32台のカメラで効率的な監視”に応える。MELOOK 3の柔軟なソリューション。

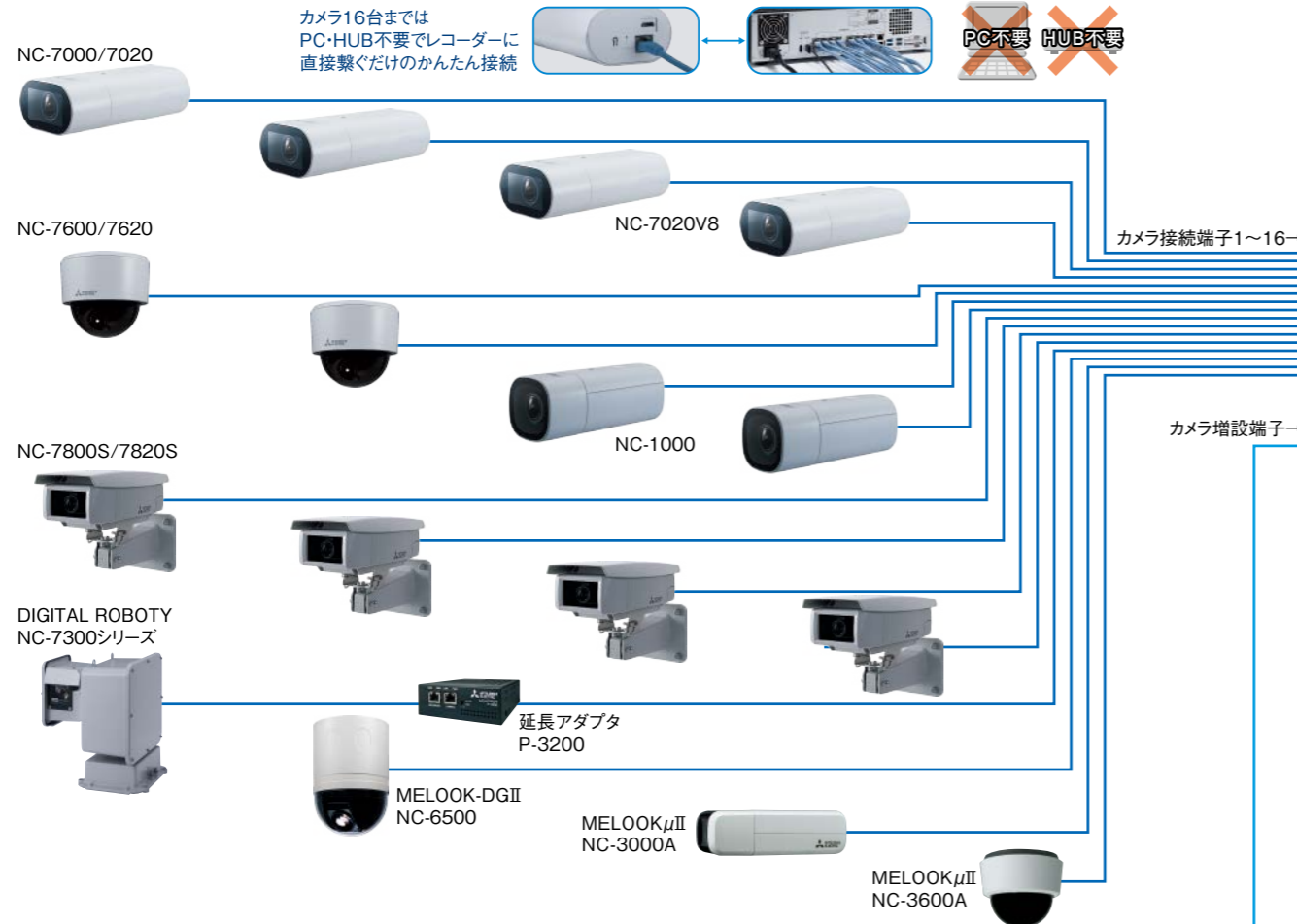
ベーシックタイプ

最大32台

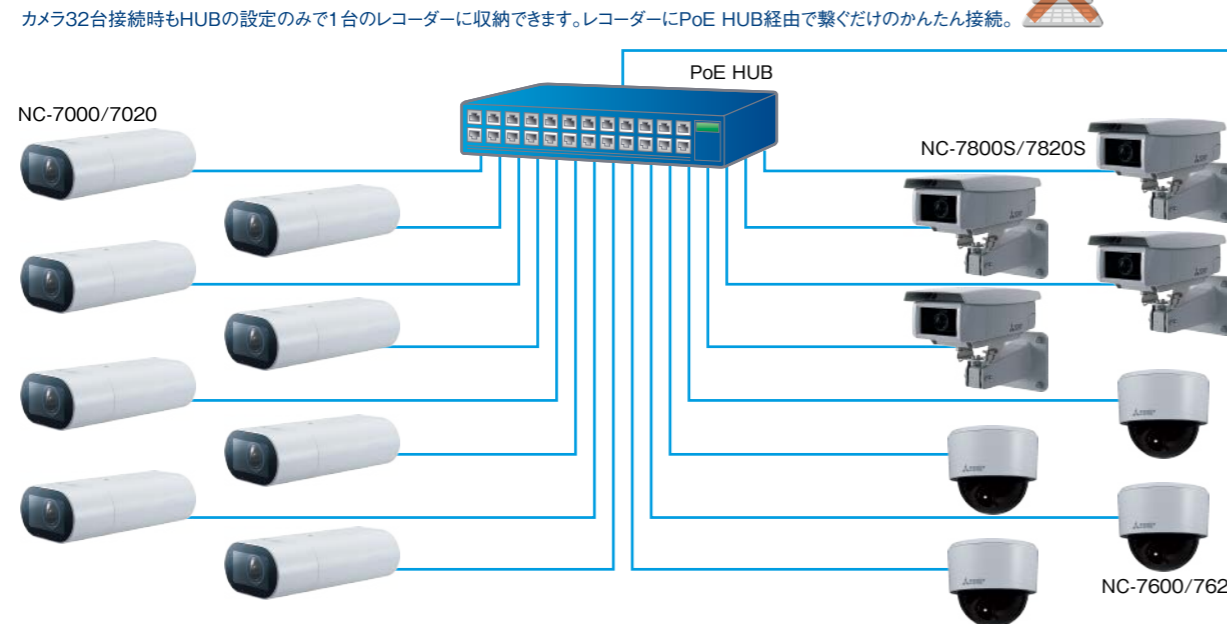
監視施設の規模、条件に対応し、最適な監視を実現。

フルHDカメラ16台を、レコーダーに繋ぐだけのシンプルな構成。さらにHUB経由で16台、合計32台のフルHDカメラを接続可能。最大4台の増設HDD、モバイル対応遠隔監視など、高度化するニーズに柔軟なソリューションで応えます。

## 直結でカメラ16台



## HUB経由でカメラ16台



## Lineup

フルHDの高画質で、対象エリアの隅々を漏れなく監視。

より鮮明な画像で長期間記録にも対応。充実のラインアップ。

### 固定カメラ

NC-7000	HD	PoE	RSS
NC-7020	Full HD	PoE	RSS
NC-7020V8	Full HD	PoE	

構造 屋内用

有効画素数 1280(H)×1024(V)・・・約131万画素(NC-7000)  
1920(H)×1080(V)・・・約208万画素(NC-7020/NC-7020V8)

外形寸法 ※レンズカバー含む、突起部除く  
80(W)×159(D)×48(H)mm(NC-7000/NC-7020)  
80(W)×165(D)×48(H)mm(NC-7020V8)

質量 320g以下(NC-7000/NC-7020)、350g以下(NC-7020V8)



### ドーム型カメラ

NC-7600	HD	PoE	RSS
NC-7620	Full HD	PoE	RSS

構造 屋内用

有効画素数 1280(H)×1024(V)・・・約131万画素(NC-7600)  
1920(H)×1080(V)・・・約208万画素(NC-7620)

外形寸法 φ120×108(H)mm

質量 540g以下

●3軸調整機能  
室内の景観を損なわないドーム型に天井設置・壁掛けでも適正な画角に調整可能な3軸方向調整機能搭載。



### 屋外固定カメラ

NC-7800S	HD	PoE
NC-7820S	Full HD	PoE

構造 屋外用 IP66、耐重塩害仕様<sup>※3</sup>

有効画素数 1280(H)×1024(V)・・・約131万画素(NC-7800S)  
1920(H)×1080(V)・・・約208万画素(NC-7820S)

外形寸法 120(W)×308(D)×214(H)mm

質量 2.0Kg以下

※3 飛沫環境(海水飛沫(塩分を含んだ水)が当たる環境)には設置不可です。



### レコーダー

NR-5000	2TB	RSS
NR-5041	4TB	RSS
NR-5080	8TB	RSS
NR-5512	12TB	
NR-5100	HDDレス	
NR-5000C	2TB	

映像 入力:MELOOK 3カメラ×16ch<sup>※4</sup>(フルHD:最大6Mbps,最大30fps/1ch)  
出力:メインモニター/サブモニター HDMI出力×各1系統

音声 入力:MELOOK 3カメラ×16ch<sup>※4</sup>/出力:HDMI出力(メインモニター)1系統

外形寸法/質量 420(W)×270(D)×100(H)mm(ゴム足及び突起物除く)/9kg以下

※4 NR-5000Cは4chです。※NC-7020V8/7800S/7820S、NR-5041/5512/5100/5000CはRBSS対象外です。



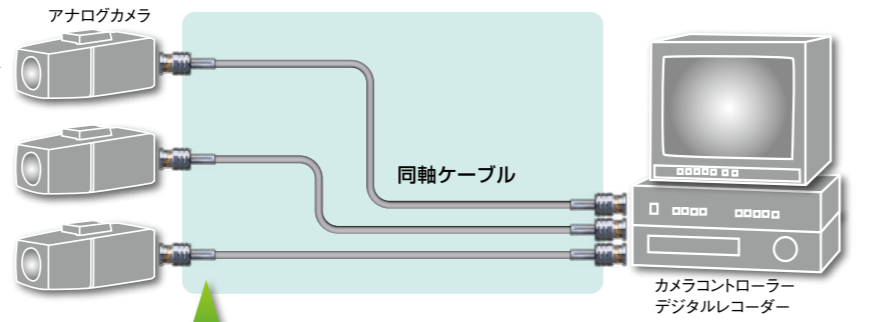
同軸ケーブル対応

## 最新フルHD監視への切り替えを、低コスト・短時間で実現。

既存のアナログカメラシステム用同軸ケーブルを有効活用し、カメラとレコーダーを取り替えるだけで、高画質・高性能なフルHD監視システムへ刷新できます。既存の配線を活用することにより、工期短縮・低コストで監視システムのデジタル化を実現。ビル・マンション・流通店舗など、さまざまなシーンで監視パフォーマンスを強化します。

### アナログカメラシステムの問題点

- **見づらい映像**  
不審者を映像で捉えても、顔や服装の細部まで識別するのが難しい。また、地下駐車場などの暗部、出入口などの逆光など、悪条件下の映像が見づらい。
- **使いづらい設備**  
設備が老朽化して、使い勝手が悪い。



### デジタル化のメリット

- フルHDの高画質で、人物の顔やお札の種類もくっきり確認できます。
- エントランスや出入口、通用口など、逆光になりやすい条件下でも来訪者の顔を確認できます。
- 屋内駐車場や夜間など、暗いところでもデジタル増感により鮮明な画像で監視できます。
- カメラ内蔵マイクからの音声も記録(最大16台)でき、高精細映像と音声記録の二重の監視でセキュリティを強化できます。

### MELOOK 3 同軸タイプレコーダー NR-8200※2

- NR-8200は、MELOOK 3同軸タイプレコーダーとレコーダーアダプタで構成され、カメラから送出される映像を最大16分割でライブ表示すると同時にHDDの記録映像を再生表示します。さらに遠隔配信、カメラへの電源供給が可能。
- 遠隔監視は、PCのほか、M-モバイルビューワをダウンロード(無料)することで、スマートフォンやタブレットによるモバイル監視が可能です。
  - ・初期カメラ数 フルHD同軸カメラ4台、フルHDカメラ8台。合計12台を接続可能。
  - ・カメラ増設 レコーダーアダプタX-8100を追加してフルHD同軸カメラ4台を増設し、同軸カメラ8台、フルHDカメラ8台。合計16台を接続可能。
  - ・遠隔監視 PC遠隔監視、モバイル遠隔監視。

### レコーダーアダプタ X-8100(オプション)

- X-8100を、NR-8200に追加することで同軸カメラ4台を増設可能。同軸カメラを最大8台まで接続することができます。

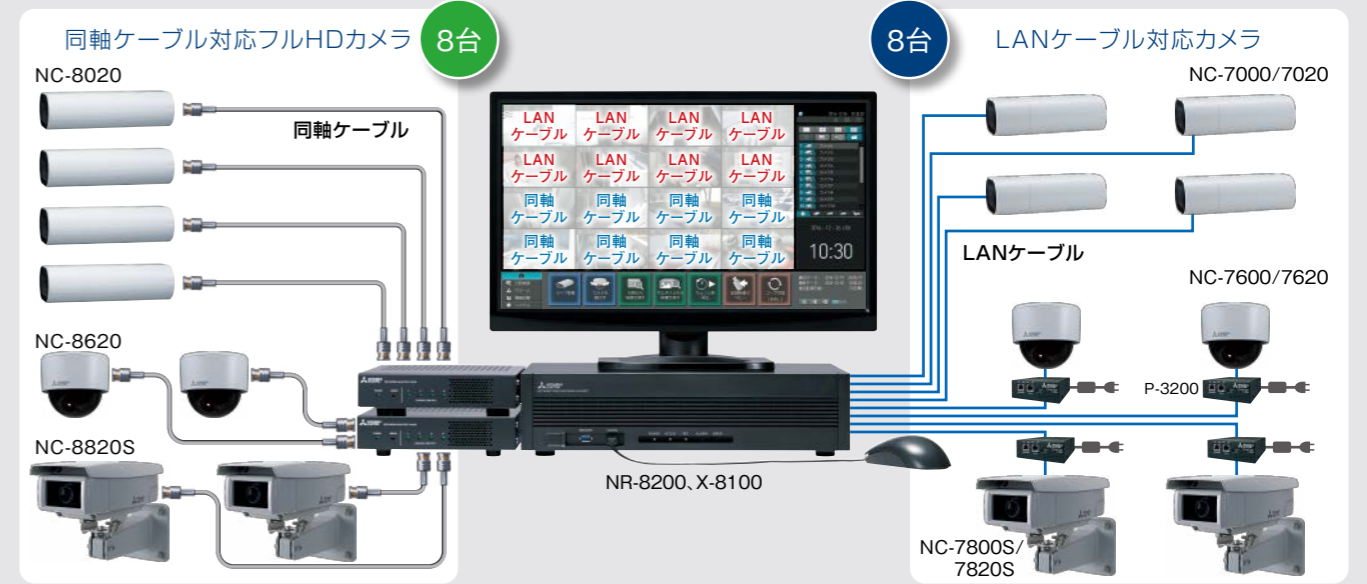
※2 NR-8200は、レコーダーとレコーダーアダプタ1台を同梱した商品です。  
※3 既存の同軸ケーブルは、経年劣化やケーブル品質、配線方法・環境、配線上の機器等によりご使用できない場合があります。詳しくは販売窓口へお問い合わせください。

※4 5C-2V時(ケーブル敷設環境により異なります。)

### 同軸ケーブル対応カメラとLANケーブル対応カメラを最適配置。同軸とLANを併用する「2ウェイシステム」を実現。

同軸ケーブル接続のカメラとLANケーブル接続のカメラを併用する、「2ウェイシステム」による導入が可能です。

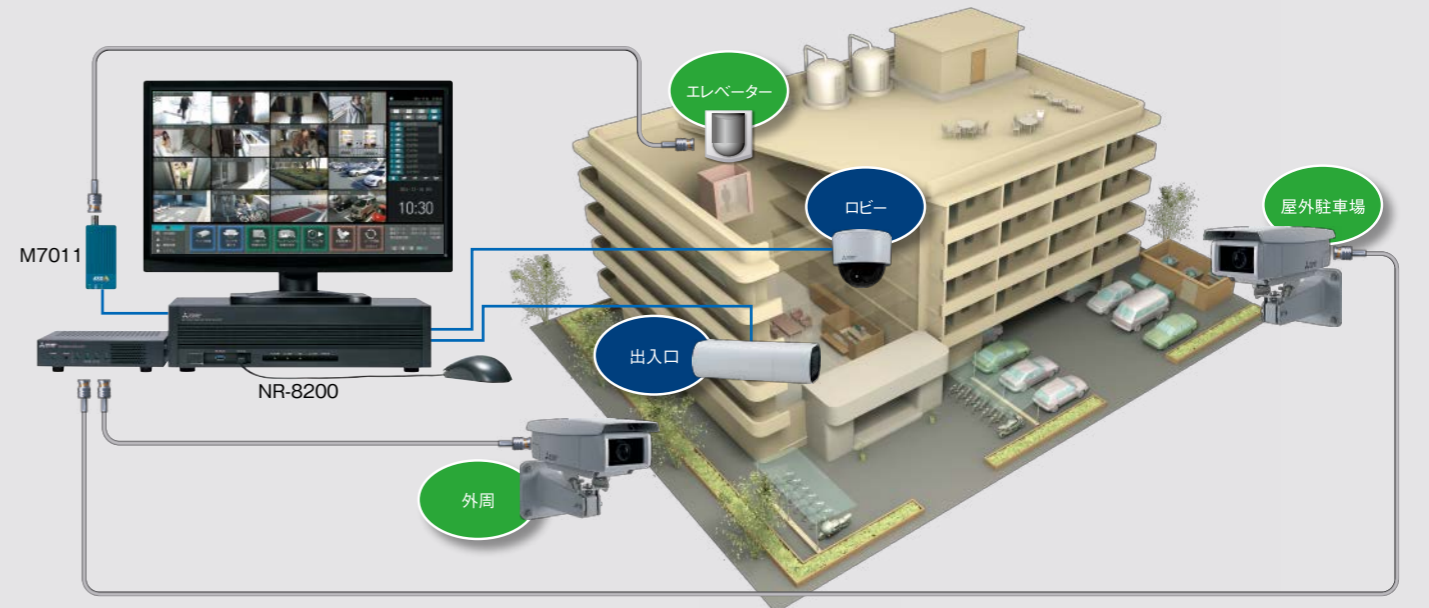
- カメラ接続台数は最大16台※5。フルHDの同軸ケーブルカメラ8台、LANケーブルカメラ8台を接続できます。
- 既存の同軸ケーブルには同軸用カメラを接続し、新規の場所にはLANケーブル接続カメラを使用することで、用途・目的に合った2ウェイの設置が可能です。
- ワイドな画面に必要な機能を集約。見やすく操作が簡単なGUIで、監視エリア全体を効率よく確認できます。
- 従来のスライドバー検索に加え、連続画面から検索できるサムネイル検索※6も装備。より早くさらに効率的な検索が可能です。



※5 カメラの構成・種類・接続台数によって、別途延長アダプタ・電源アダプタが必要になる場合があります。詳細は別途お問い合わせください。  
※6 サムネイル検索は、MELOOK 3カメラまたはAXISカメラ(全方位カメラを除く)で記録の場合有効です。

### 業種別活用事例: マンション

- 新規導入時には、MELOOK 3カメラ最大8台と同軸カメラ4台、あわせて12台のカメラを接続可能。
- 大規模マンションでも、レコーダーアダプタと同軸カメラ4台を追加し、合計16台のカメラでマンション全体を監視できます。
- 既存同軸ケーブル最大500m(カメラ～レコーダーアダプタ間)に、LANケーブル最大100m(レコーダーアダプタ～レコーダー間)を加えた長距離伝送を実現。マンションに求められる広範囲なカメラ設置が可能です。
- レコーダーからレコーダーアダプタ、カメラへ電源供給するので、電源工事を省略できコスト削減につながります。

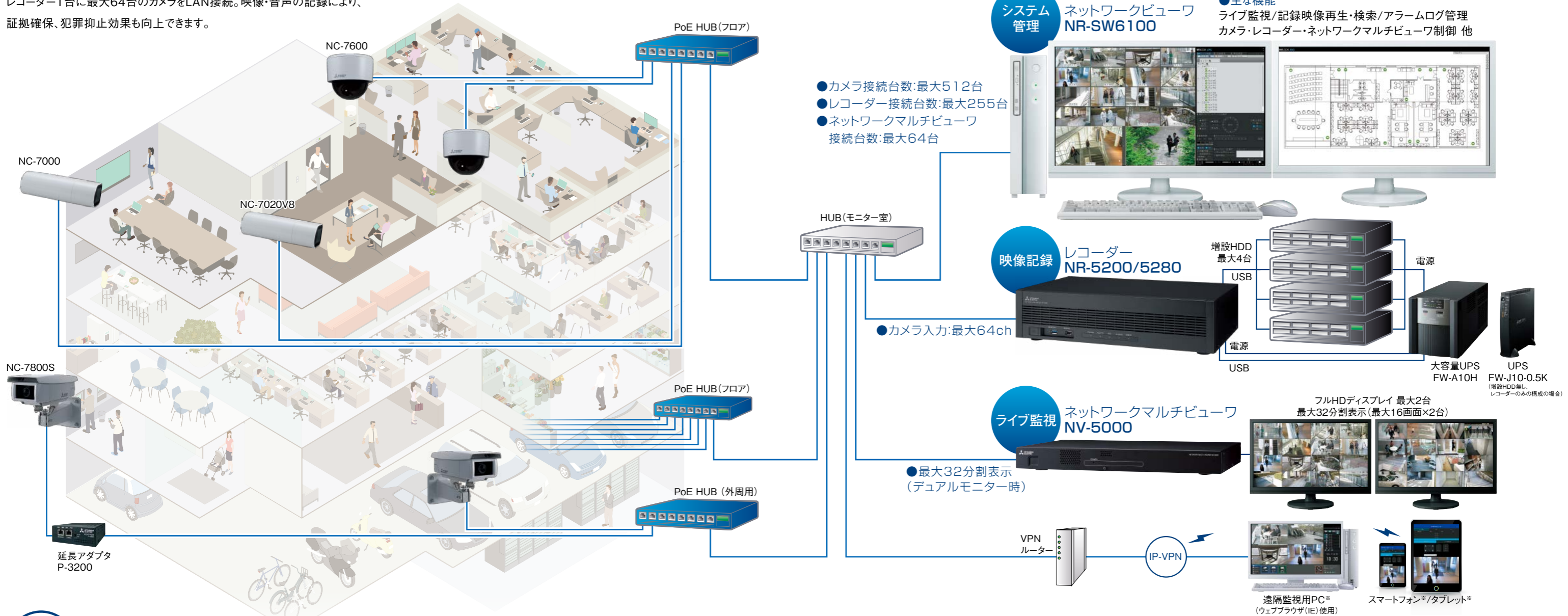


# 大型施設の隅々を漏れなく見守る、MELOOK 3の大規模システム。

マルチタイプ

大型スーパーマーケット、中・大規模ビル等に求められる、高精度な映像監視・拡張性・低消費電力を実現した大規模システム。

レコーダー1台に最大64台のカメラをLAN接続。映像・音声の記録により、証拠確保、犯罪抑止効果も向上できます。



## Lineup フルHDの高画質で、対象エリアの隅々を漏れなく監視。

より鮮明な画像で長期間記録にも対応。規模・用途で選べる充実のラインアップ。

**レコーダー**  
**NR-5200** (HDDレス)  
**NR-5280** (8TB)

映像入力:MELOOK 3カメラ×64ch(フルHD:最大6Mbps,最大30fps/1ch)  
 音声入力:MELOOK 3カメラ×64ch  
 ネットワーク:10BASE-T/100BASE-TX/1000BASE-T×1ポート  
 外形寸法/質量 420(W)×270(D)×100(H)mm(ゴム足及び突起物除く)/9kg以下

**ネットワークマルチビュー**  
**NV-5000**

接続モニター:コンピュータ用フルHDワイドモニタ(16:9)※最大2台接続可能  
 分割表示:単画/4画/9画/16画  
 ネットワーク:10BASE-T/100BASE-TX/1000BASE-T×1ポート  
 外形寸法/質量 420(W)×270(D)×44(H)mm(ゴム足及び突起物除く)/5.6kg以下

**ネットワークビュー**  
**NR-SW6100**

流通大型小売店舗、中・大規模ビルなどに求められる、多地点・大規模監視ニーズに応える、高性能ネットワークビューです。  
 見やすく使いやすいGUIと大きな地図画面により、LAN接続された最大カメラ512台、レコーダー255台を1台のパソコンで一括管理できます。  
 ※本品はソフトウェアです。モニターとPC(周辺機器含む)は別売品です。

## 多地点監視で、大規模施設の規模に合った運用をサポート。

施設に張り巡らされたLAN上であれば、さまざまな場所での監視が可能。さらに遠隔監視を加えた広域監視システムも構築できます。

**ビル管理**  
 多地点監視で、さらなるセキュリティ強化を実現。大規模なビルで管理者と防災センターの多地点監視を実現。また外部からの遠隔監視にも対応し、非常時のセキュリティ体制の強化にもつながります。

**大型商業施設**  
 店舗内から駐車場、バックヤードなど、広範囲を一括集中監視。最大512台のカメラ映像を一括集中管理が可能なネットワークビューにより、大型商業施設での管理側の負担軽減を実現しました。また、フルHDの高精細映像で細やかな人の流れなども確認できます。

管理者によるシステム管理  
 防災センターライブ監視  
 外出先での遠隔監視  
 フロア全体の監視  
 テナント毎へのカメラ設置  
 駐車場の安全管理  
 調理室などの火の元確認

※遠隔監視の接続仕様、MELOOK 3以外のカメラの接続については販売窓口にお問い合わせください。  
 ※NR-5200/5280は多地点遠隔アプリケーションNR-SW5000に非対応です。

# 最大カメラ512台、レコーダー255台を1台のPCで一括管理。

マルチタイプ

高機能・高性能をわかりやすく、快適に。監視ニーズの高度化に伴う機能や操作の複雑化に対する、現場からの声に的確に対応。

見やすく使いやすいGUIにより、最大カメラ512台、ネットワークレコーダー255台を1台のパソコンで一括管理できます。

## モニタリングのライブ映像または記録再生を分割表示する「画像表示パネル」

### ●ライブ フルHD・15fps(H.264)を1画面に分割表示

H.264で圧縮したフルHDの鮮明な画像を、1画/4画/9画/16面に分割表示して15fpsの滑らかなライブ表示ができます。

### ●分割表示で効率よく監視

モニタリング中のライブ映像、または記録再生時には単画面から16分割まで切替が可能。アラーム発生時には4分割のライブ表示に切り替わるなど、監視効率の向上に役立ちます。

#### ●単画面表示



#### ●4分割表示



#### ●9分割表示



#### ●16分割表示



## 地図などを自由に表示。使い勝手を高める「フリーエリア」

左下の「フリーエリア」には、フロア配置図等のマップ表示、カメラのライブ映像、設定用のメンテナンスウィンドウを任意に表示できます。

### ●再生表示しながらライブ監視が可能な「ライブ中再生」機能

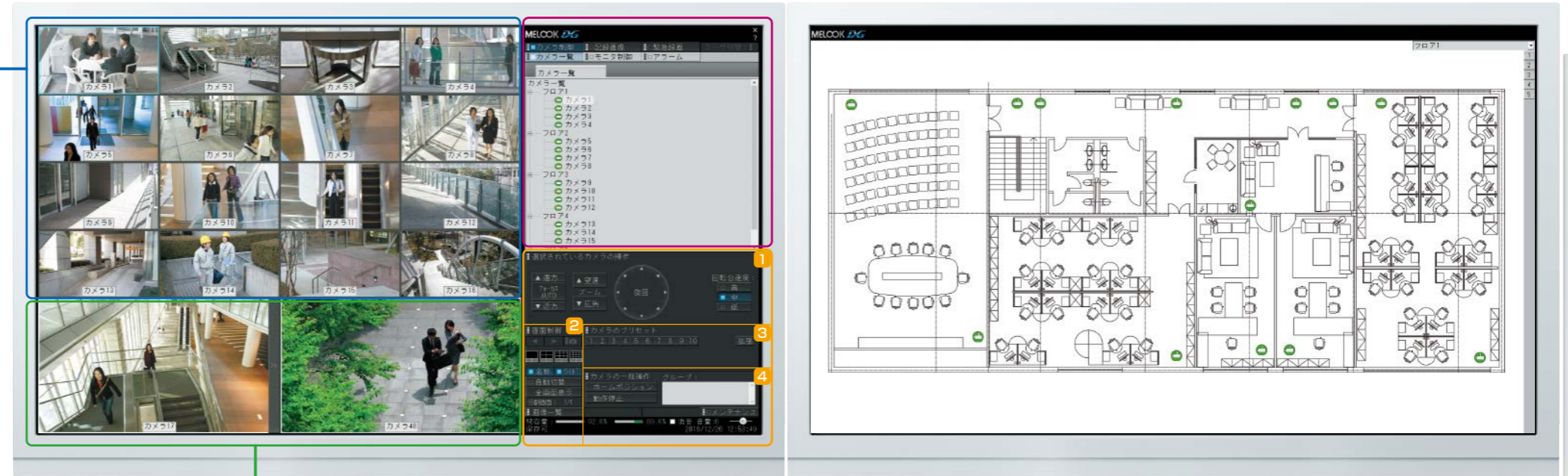
「画像表示パネル」で記録映像を再生しながら、フリーエリアでライブ映像を表示できる「ライブ中再生機能」を搭載。重要箇所を常に監視しながら、記録映像の操作が行えます。フリーエリアでは、2カメラまでのライブ映像を表示でき、1カメラ分のエリアにマップを表示させることが可能です。

### ●監視位置が視覚的に確認できる「カメラ配置図表示」

表示したマップ上にカメラアイコンなどを配置し、見たいカメラのアイコンをクリックするだけで、そのカメラのライブ映像を表示することができます。カメラアイコンを「画像表示パネル」にドラッグ&ドロップすれば、今見たいライブ映像を集めて表示することができます。

### ●使いやすい「新メンテナンスウィンドウ」

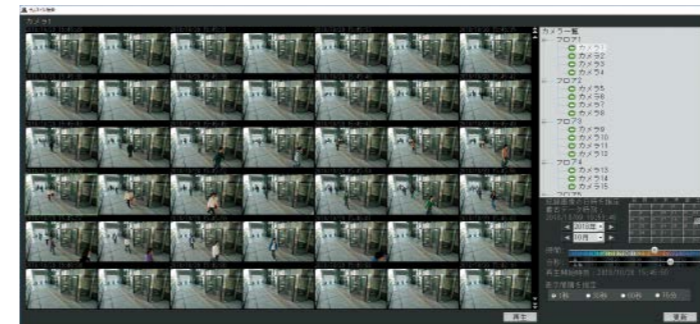
メンテナンス画面では、各設定項目の選択時に項目の説明が表示されるようになりました。取扱説明書が手許にない場合でも簡単に設定ができます。



ネットワークビューワ  
NR-SW6100

## サムネイル検索で、記録映像の監視効率を向上

記録映像の連続画像をサムネイルで表示。簡単操作で素早い検索が可能です。



## カメラツリーやアラームリストから、映像を自在に選択

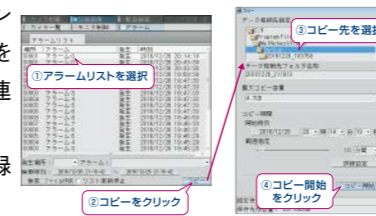
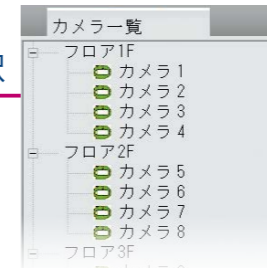
### ●カメラパネル

最大カメラ512台をツリー表示。カメラアイコンを画像表示パネルにドラッグ&ドロップして映像の切替えができます。

### ●フロアでグループ化されたカメラを一括選択・切替可能。

### ●アラームリスト

モーションディテクターや各種センサーなどから発生したアラームをリスト化。クリックするだけで関連した記録映像を再生できます。また、アラームリストから簡単に記録映像のコピーも行えます。



## マウス・ジョイスティック操作で簡単にシステム制御が可能

### ①カメラ制御パネル

カメラのフォーカスやPTZ(パン・チルト・ズーム)などが行えます。

### ②画面制御パネル

画像表示の選択、静止画の記録、全画面への切替えなどを行います。

### ③カメラプリセットパネル

複合一体型カメラのプリセット制御(最大255点)の設定が可能です。

### ④一括操作パネル

グループ設定された全てのカメラを一括で制御します。



## デュアルモニター対応

デュアルモニター接続時には、サブモニターに地図画面を表示可能。より視覚的にカメラの選択や切り替え、アラーム発信元の確認が行えます。

## ライブ監視 最大32画面のライブ監視が可能

ネットワークマルチビューワNV-5000は、デュアルモニター接続に対応し、最大32分割表示(最大16画面×2台)のライブモニタリングを実現します。

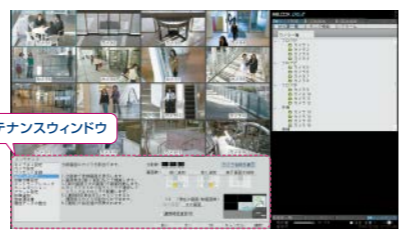


再生表示  
(単画・4/9/  
16分割)



ライブ表示

カメラ配置図



メンテナンスウィンドウ

遠隔監視

## ブラウザ&専用ソフトで複数の拠点を遠隔管理

ネットワークを介して遠隔監視用PCと接続することで、遠隔地からのライブ映像・記録映像のチェックが可能です。さらに、スマートフォンやタブレットでも、音と映像による多地点・遠隔監視を実現。外出先やPCのない場所から、ライブ映像および記録映像を確認できます。

### 遠隔監視のメリット

- 遠隔地のカメラの映像を1画面に表示でき、1カ所のセンターで一元管理することで、全体の運用コストの削減と効率的な監視が可能になります。
- 複数の拠点の店頭や生産ラインの動向を本社でチェックでき、防犯・安全管理の向上や販売促進策や生産管理などにも応用できます。
- 多数の拠点を少人数で効率的に監視できます。
- 多店舗や複数のビル・マンションなどの防犯・安全管理を効率アップできます。

遠隔監視用PC  
多地点遠隔アプリケーションNR-SW5000\*



\*ベーシックタイプ・同軸タイプに接続可能。  
マルチタイプは接続非対応。

本家で  
オーナー宅で



遠隔監視用PC ブラウザ使用

スマートフォン・タブレット用  
遠隔監視アプリケーション  
M-モバイルビュー

外出先で



### ベーシックタイプ



### 同軸タイプ



### マルチタイプ



### 業種別活用事例:コンビニエンスストア

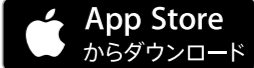
店内の隅々をフルHDの高画質画像で表示。逆光の入口や夜間の駐車場もしっかり監視。離れた複数の店舗の状況も、本部やオーナーの自宅から多地点・遠隔監視でリアルタイムに確認でき、さらにスマートフォンやタブレットを使用して、外出先からも店舗の状況をいつでもチェックできます。

### ネットワークビデオレコーダー 多地点遠隔アプリケーション NR-SW5000

- 遠隔監視用PCに、多地点遠隔アプリケーションをインストールすると、ネットワークを介して遠隔地のレコーダーを確認できます。
  - 遠隔地からのライブ映像監視はもちろん、指定した期間のカメラ記録映像の再生チェックも行えます。
  - 最大255台のレコーダーを遠隔監視用PCに登録可能で、最大16台のレコーダーを同時に監視でき、単画面・4分割画面・9分割画面・10分割画面・16分割画面で、フルHD(最大)、30fps(最大)のカメラ映像を表示できます。
  - 多地点遠隔アプリケーション起動時に、ログイン用パスワードを設定することで、第三者による無断使用を禁止します。
- ・同時監視レコーダー数:最大16台  
・コンピュータ要件  
OS:Microsoft® Windows® 7/8.1/10(64bit) CPU:Intel®社製Core i7以上 HDD:空き容量40GB以上 メインメモリ:8GB以上 ビデオ:フルHDサイズ:1920×1080(推奨) ネットワーク:100/1000BASE-T(推奨)  
・対応機種:NR-5000、NR-5041、NR-5080、NR-5512、NR-5100、NR-5000C、NR-8200  
\*マルチタイプNR-5200、NR-5280は非対応です。

### スマートフォン・タブレット用 遠隔監視アプリケーション M-モバイルビュー

- M-モバイルビューをスマートフォンやタブレットにダウンロード(無料)すれば、いつでもどこからでも、遠隔監視が行えます。また、M-モバイルビューにはレコーダーを複数台登録が可能。レコーダーを選択して遠隔監視先の切り替えが行えます。
- iOS、Androidを搭載するスマートフォン・タブレットで、自宅やPCのない外出先からでも遠隔監視ができます。(※すべての機種で正常動作を保証するものではありません。動作確認済み機種一覧をご確認いただくか、または販売窓口にお問合せください。)
  - M-モバイルビューによる遠隔監視機能は、ライブ表示(カメラ制御)・再生機能(再生/停止/一時停止)・時刻検索・アラーム再生・アラームリスト表示・機器故障リスト表示・状態表示・日付形式・ユーザーレベルの操作が可能です。
- 複数の遠隔監視用PC・スマートフォン・タブレットからの接続や、レコーダー本体と遠隔監視用PCとの同時再生が重なる場合は、操作を先行したレコーダー・端末が優先されます。(最大5台まで接続可能。記録映像の再生操作は1台のみ可能)



### 業種別活用事例:ビル

多地点の複数ビルを、24時間・365日の管理体制で集中遠隔監視。レコーダー1台にカメラ最大32台接続できる広い監視エリアで、ビル全体をカバー。セキュリティの強化と管理コストの削減に貢献します。



- 多地点遠隔アプリケーション NR-SW5000について
- (1) 遠隔監視用PCとレコーダー本体でそれぞれ再生は可能ですが、複数のPCで同時再生はできません。
  - (2) 複数のPCからレコーダーに接続する場合、先に接続した5台(最大)のPCのみ有効です。(3) 再生制御は先に操作しているPCのみ有効です。レコーダーとPCの同時再生制御は可能です。(4) レコーダーと複数のPCによるカメラ制御の場合、最新の操作を優先します。(5) ライブ表示中にレコーダーにてアラームが発生しても、アラーム連動によるカメラの切替等の機能はありません(アイコンによる表示のみ)。(6) 多地点監視用PCに

その他のソフトウェアをインストールして実行した場合の動作は、保証対象外です。(7) 遠隔監視用PCでの映像品質・遅延時間は、レコーダーとの接続に使用するネットワークの回線品質に依存します。条件により映像が停止したように見えたり、早送りのように見えたりする場合があります。(8) ①レコーダーの配信レート設定値、②カメラのビットレート/フレームレート、③本アプリケーションの表示状態(単画、4/9/10/16分割)の組み合わせによって、最適な画像サイズ/フレームレートが選択されます。また、音声の有無も同様に変化します。

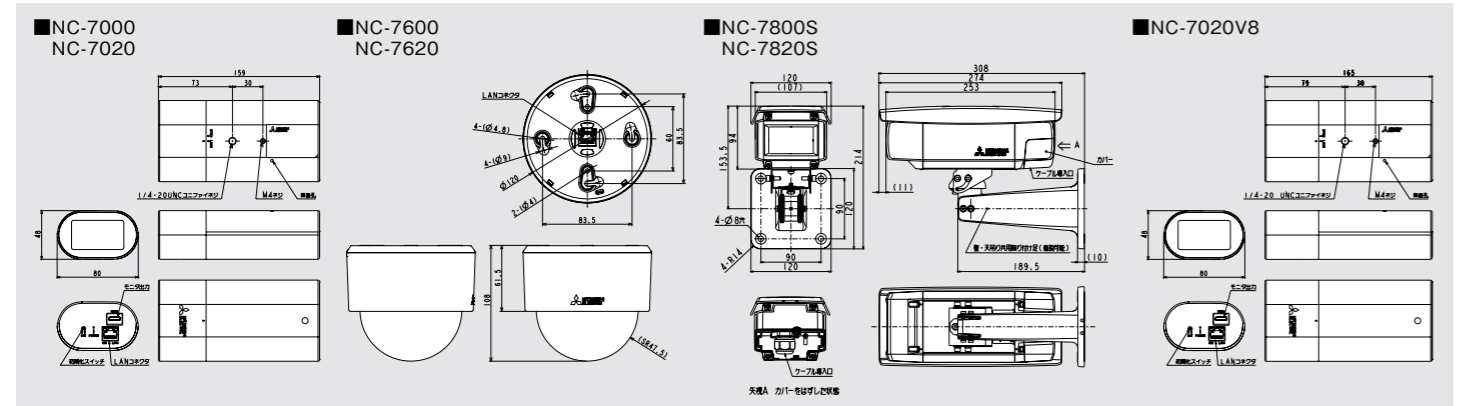


# PoE対応/同軸ケーブル対応のフルHD高機能カメラ。

フルHDの高画質にPoE対応機能をプラス。  
ネットワークケーブルを介して電源供給が可能です。



製品名/型名	固定カメラ NC-7000/NC-7020	ドーム型カメラ NC-7600/NC-7620	屋外固定カメラ NC-7800S/NC-7820S	固定カメラ NC-7020V8
構造※2	屋内用	屋内用	屋外用 IP66、耐重塩害仕様※2	屋内用
撮像素子	1/2.8型 CMOSセンサー			
有効画素数	1280(H)×1024(V)・・・約131万画素(NC-7000/7600/7800S) 1920(H)×1080(V)・・・約208万画素(NC-7020/7620/7820S/7020V8)			
画像サイズ	1920×1080(フルHD、NC-7020/7620/7820S/7020V8のみ)、1280×720(HD)、640×360(HVGA)			
ワイドダイナミックレンジ	SFVⅢ機能有り			
電子ズーム	最大16倍 ※超解像機能付き			
電子増感	最大16倍 ※自動電子増感機能有り			
デジタル増感	最大16倍			
最低被写体照度	0.03 lx(カラー、デジタル増感16倍)、0.002 lx(カラー、電子増感16倍)※NC-7600/7620はクリアドーム装着時(オプション)		0.06 lx(カラー、デジタル増感16倍)、0.005 lx(カラー、電子増感16倍)	
使用レンズ	約3倍バリアフォーカルレンズ(レンズ一体型)		約8倍バリアフォーカルレンズ(レンズ一体型)	
焦点距離	f=3mm～9mm		f=6mm～50mm	
画角	水平:95.9°～32.1° 垂直:48.6°～18.0°		水平:43.0°～6.0° 垂直:23.4°～3.4°	
調整角度	—		—	
フリッカ補正機能	有り(50Hz、60Hz)		—	
逆光補正機能	有り(エリア選択式プリセット逆光補正機能)		—	
ホワイトバランス	自動/手動/ロック※エリア選択式AWBあり		—	
その他機能	イージーシーンフィッティング機能、モーションディテクト機能、いたずら検知、プライバシーゾーン機能、ローカルモニタ出力機能			
音声入力	内蔵マイク(音声符号化G.711(μ-Law)信号/AAC-LC(選択))		—	
画像圧縮形式※1	H.264/M-JPEG ※M-JPEGはフルHD非対応		—	
フレームレート	最大30フレーム/秒		—	
最大伝送距離	100m(UTP Cat5e使用時)		—	
使用温度、湿度	-10℃～50℃、80%RH以下(但し結露しないこと)		-10℃～40℃、80%RH以下(但し結露しないこと)	
消費電力	PoE※3 クラス2(3.84～6.49W)			
塗装色	オフホワイト		グレー	
外形寸法/質量	80(W)×159(D)×48(H)mm (レンズカバー含む、突起部除く)/320g以下	φ120×108(H)mm/540g以下	120(W)×308(D)×214(H)mm/ 2.0Kg以下	80(W)×165(D)×48(H)mm (レンズカバー含む、突起部除く)/350g以下
付属品	取扱説明書/保証書		取扱説明書/保証書/取付足	
オプション	取付足(WH-31) 屋外カメラケース(B-2100) 屋内カメラケース(B-1100)	クリアドームカバー(K-9763) 屋外ドーム型カメラケース(B-9860A) 埋め込み金具(K-9660A)	—	—



### ■オプション

**固定カメラ NC-7000/NC-7020/NC-1000/NC-6100/NC-3000A/NC-8000A/NC-8020用オプション**

取付足(推奨品:株式会社キナー製 WH-31)  
希望小売価格:3,800円(税別)

屋外カメラケース B-2100  
希望小売価格:34,000円(税別)  
構造:JIS C 0920保護等級2(防滴Ⅱ型) ※NC-8020には使用できません。

屋内カメラケース B-1100  
希望小売価格:17,000円(税別)  
構造:JIS C 0920(防塵型) ※NC-8020には使用できません。

**ドーム型カメラ NC-7600/NC-7620/NC-8600/NC-8620用オプション**

屋外ドーム型カメラケース B-9860A  
希望小売価格:20,000円(税別)

天井埋込金具 K-9660A  
希望小売価格:20,000円(税別)

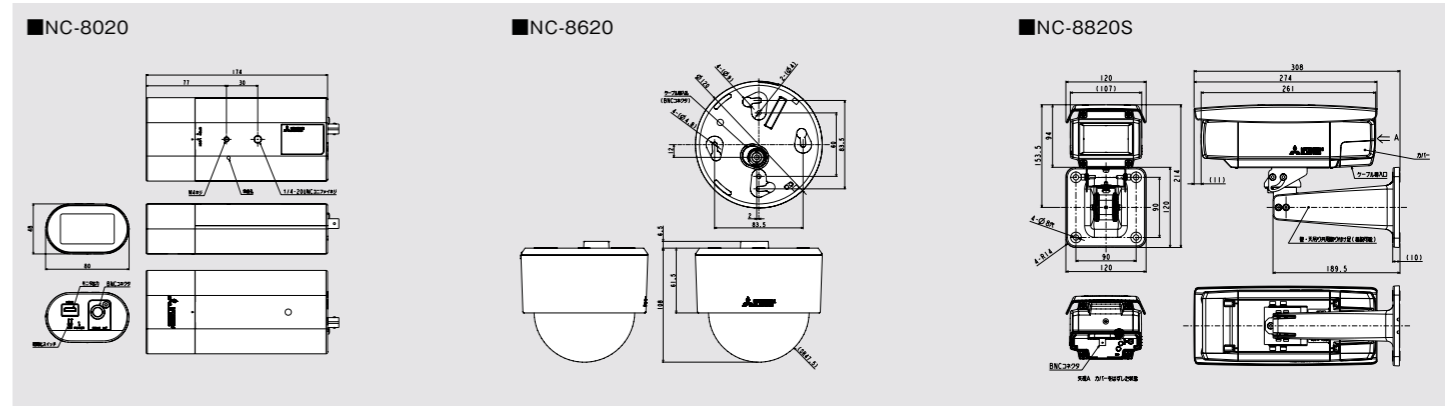
クリアドームカバー K-9763  
オープン価格\*

※オープン価格の商品は、希望小売価格を定めていません。 ※1 H.264は、高密度・長時間記録を実現する動画圧縮方式です。  
※2 塩害地域には、耐重塩害仕様・耐塩害仕様機種をご使用ください。但し、飛沫環境(海水飛沫(塩分を含んだ水)がある環境)には設置不可です。 ※3 IEEE802.3af準拠

NC-8020/8620/8820Sは、同軸ケーブルを活用し、フルHDカメラによる高画質監視を可能にします。



製品名/型名	固定カメラ NC-8020	ドーム型カメラ NC-8620	屋外固定カメラ NC-8820S
構造※2	屋内用	屋内用	屋外用 IP66、耐重塩害仕様※2
撮像素子	1/2.8型 CMOSセンサー		
有効画素数	1920(H)×1080(V)・・・約208万画素		
画像サイズ	1920×1080(フルHD)、1280×720(HD)、640×360(HVGA)		
ワイドダイナミックレンジ	SFVⅢ機能有り		
電子ズーム	最大16倍 ※超解像機能付き		
電子増感	最大16倍 ※自動電子増感機能有り		
デジタル増感	最大16倍		
最低被写体照度	0.03 lx(カラー、デジタル増感16倍)、0.002 lx(カラー、電子増感16倍)※NC-8620はクリアドーム装着時(オプション)		
使用レンズ	約3倍バリアフォーカルレンズ(レンズ一体型)		
焦点距離	f=3mm～9mm		
画角	水平:95.9°～32.1° 垂直:48.6°～18.0°		
調整角度	—		
フリッカ補正機能	有り(50Hz、60Hz)		
逆光補正機能	有り(エリア選択式プリセット逆光補正機能)		
ホワイトバランス	自動/手動/ロック※エリア選択式AWBあり		
その他機能	イージーシーンフィッティング機能※、モーションディテクト機能、いたずら検知※、プライバシーゾーン機能、ローカルモニタ出力機能 ※NC-1000を除く		
音声入力	内蔵マイク(音声符号化G.711(μ-Law)信号/AAC-LC(選択))		
画像圧縮形式※1	H.264/M-JPEG ※M-JPEGはフルHD非対応		
フレームレート	最大30フレーム/秒		
最大伝送距離	500m(5C-2V使用時)		
使用温度、湿度	-10℃～50℃、80%RH以下(但し結露しないこと)		
消費電力	6W以下		
塗装色	オフホワイト		グレー
外形寸法/質量	80(W)×174(D)×48(H)mm (レンズカバー含む、突起部除く)/360g以下	φ120×108(H)mm(突起部除く)/ 570g以下	120(W)×308(D)×214(H)mm (取付足含む)/2.0Kg以下
付属品	取扱説明書/保証書		取扱説明書/保証書/取付足
オプション	取付足(WH-31)	クリアドームカバー(K-9763) 屋外ドーム型カメラケース(B-9860A) 埋め込み金具(K-9660A)	—



### ■その他オプション

延長アダプタ P-3200  
オープン価格\*  
カメラレコーダー間が100mを超える場合に使用します。  
10/100M Full duplex(AutoNego)/10M Full duplex(固定)  
対応機種 レコーダー-MELOOK3  
カメラ-MELOOK3/MELOOKμII  
MELOOK DGII/その他H.264対応カメラ  
※使用方法によっては、AC電源が必要な場合があります。販売窓口にお問い合わせください。

ワイドモニター  
オープン価格\* フルHD(1920×1080)対応  
ラックマウント金具(レコーダー用) K-9501  
オープン価格\*  
縦置きスタンド(レコーダー用) K-9500  
オープン価格\*  
※NR-5200/5280には使用できません。

16chネットワークアダプタ X-9000  
希望小売価格:512,000円(税別)  
NR-5000シリーズに、MELOOK3同軸/μのカメラを最大16台まで接続可能なアダプター。

AXISビデオエンコーダ M7011  
オープン価格\*  
MELOOK3のレコーダーに、アナログカメラを接続するアダプター。

# 屋外向け高耐久型ネットワークカメラが登場。

ワイパー・デフロスター等を装備。屋外の厳しい環境下でもフルHD&H.264対応の高精度な映像監視を実現。



## H.264対応<sup>\*</sup>/フルHD対応/新デジタル増感搭載/最大480倍のズーム搭載PTZモデル

最大フレームレート (fps) H.264:最大30fps (フルHD時)

### 屋外複合一体型ネットワークカメラ DIGITAL ROBOTY (デジタル ロボティ)

- |                                                                            |                                                                                    |
|----------------------------------------------------------------------------|------------------------------------------------------------------------------------|
| 据置タイプ NC-7300 (Full HD)<br>オープン価格 <sup>*</sup>                             | 据置・照明灯付タイプ NC-7300(L) (Full HD)<br>オープン価格 <sup>*</sup> 受注生産                        |
| 据置タイプ NC-7300S (Full HD)<br>オープン価格 <sup>*</sup> 受注生産 耐重塩害仕様 <sup>**2</sup> | 据置・照明灯付タイプ NC-7300S(L) (Full HD)<br>オープン価格 <sup>*</sup> 受注生産 耐重塩害仕様 <sup>**2</sup> |
| 天吊タイプ NC-7310 (Full HD)<br>オープン価格 <sup>*</sup>                             | 天吊・照明灯付タイプ NC-7310(L) (Full HD)<br>オープン価格 <sup>*</sup> 受注生産                        |
| 天吊タイプ NC-7310S (Full HD)<br>オープン価格 <sup>*</sup> 受注生産 耐重塩害仕様 <sup>**2</sup> | 天吊・照明灯付タイプ NC-7310S(L) (Full HD)<br>オープン価格 <sup>*</sup> 受注生産 耐重塩害仕様 <sup>**2</sup> |

#### ●優れた耐久性

- 厳しい環境下でクリアな監視を実現するために、ワイパー・デフロスター等の装備をコンパクトに一体化。
- IP66対応で、屋外の様々な環境にも優れた防塵、防水性を発揮。
- 風速60m/秒の暴風でも壊れない高耐久型モデル。

#### ●高画質・高精度な映像監視

- フルHDの高画質で、監視エリアの隅々までくっきり表示。
- 新デジタル増感により夜間でも残像やブレを抑制(最大16倍)。
- 光学30倍×電子16倍=最大480倍のズーム搭載。

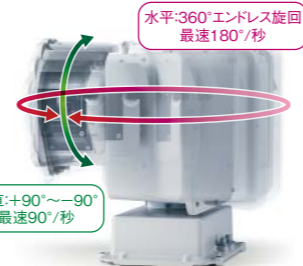
#### ●小型・軽量・省エネ設計

- 小型 (W308×H338×D293mm)、軽量 (12kg以下)。
- 様々な場所で容易に施工が可能。
- 据置・天吊の2機種をラインナップ。
- 消費電力40W以下の省エネ設計。



#### ●緻密でスピーディーな監視

- 高精度のプリセット機能(±0.05°)で、ズーム時でもびったり監視可能。
- 水平180°/秒、垂直90°/秒<sup>\*</sup>の高速旋回で、スピーディーな状況把握が可能。<sup>\*</sup>プリセット時
- 垂直+90°の旋回が可能のため、建屋屋上設置時に上方の監視が可能。

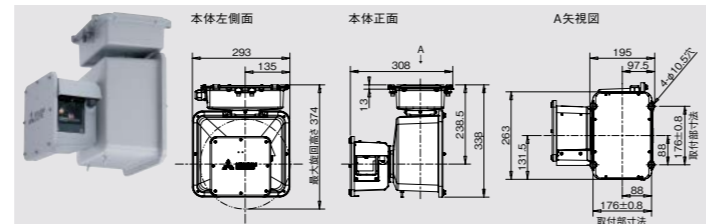


#### ●LED照明灯搭載モデル

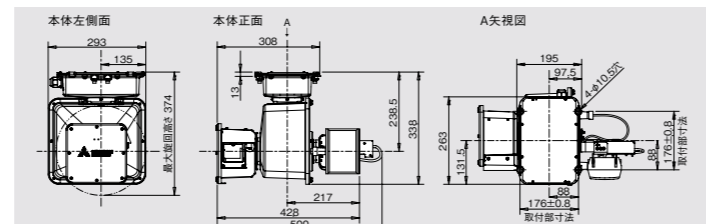
- 長寿命のLED照明灯を搭載。●夜間でも、より鮮明な監視が可能。

回転部	最大旋回角度	水平360°エンドレス、垂直+90°~-90°
	最大旋回速度	水平180°/秒、垂直90°/秒(プリセット旋回時)
	マニュアル旋回速度	水平・垂直 1°/s、4°/s、15°/s
	プリセット位置精度	±0.05°以下
	プリセットポジション	256点(ペーシックタイプ・同軸タイプ接続時10点)
画像	画像圧縮形式	H.264 / M-JPEG <sup>*</sup> M-JPEGはフルHD非対応
配信部	フレームレート	1,2,3,5,10,15,30fps
	ビットレート	512k~6Mbps(フルHD)、256k~3Mbps(HD)、128k~3Mbps(HGVAW)
	最大伝送距離	100m(UTP Cat5e使用時)
その他	使用温度、湿度	-20~40℃(凍結なきこと、0℃以下は通電のこと)、90%RH以下
	耐風速	動作可能 40m/s以下、非動作・非破壊 60m/s以下
	構造 <sup>**2</sup>	IP66、耐塩害仕様 ※NC-7300S、NC-7300S(L)、NC-7310S、NC-7310S(L)は耐重塩害仕様
	塗装色	マンセルN7(5分ツヤ)
	電源	AC100V±10% 50/60Hz
	消費電力	40W以下(照明灯追加時90W以下)
	外形寸法・質量	308(W)×338(H)×293(D)mm 12kg以下 照明灯付:500(W)×338(H)×293(D)mm 14kg以下

#### ●NC-7310/NC-7310S(天吊タイプ)



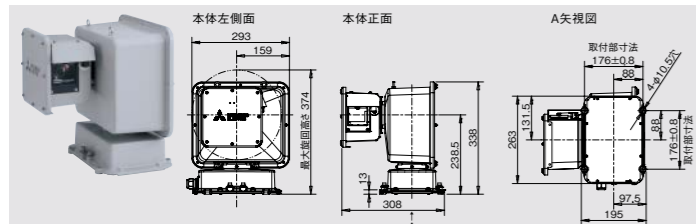
#### ●NC-7310(L)/NC-7310S(L)(天吊・照明灯付タイプ)



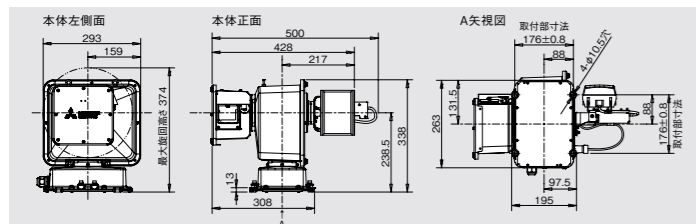
#### ●仕様

型名・設置状態	据置型 NC-7300/NC-7300S NC-7300(L)/NC-7300S(L) 照明灯付タイプ 天吊型 NC-7310/NC-7310S NC-7310(L)/NC-7310S(L) 照明灯付タイプ
カメラ部	撮像素子 1/2.8型 CMOSセンサー 有効画素数 1920(H)×1080(V) 約208万画素 画像サイズ 1920×1080(フルHD)、1280×720(HD)、640×360(HGVAW) 最低被写体照度 カラー:0.5ルクス(電子増感OFF)、0.03ルクス(電子増感ON、16倍) 機能 電子増感 最大16倍、デジタル増感 最大16倍、ノイズリダクション、フリッカ補正機能、逆光補正機能、オートホワイトバランス、カラー/白黒切換え、イメージシーンフィッティング機能、ダイレイトポジション
レンズ部	ズーム倍率 光学ズーム30倍、電子ズーム16倍(光学×電子で480倍) 焦点距離 4.5~135mm 最大口径比 F1.6 画角 水平54.3~2.08°、垂直32.56~1.17° アイリス オートアイリス オートフォーカス ワンプッシュ式
カメラ	材質 アルミニウム合金等
ケース部	ワイパー/デフロスター 有り

#### ●NC-7300/NC-7300S(据置タイプ)



#### ●NC-7300(L)/NC-7300S(L)(据置・照明灯付タイプ)



# 多様な監視シーンに応える多彩なカメラ群。

適材適所の監視ニーズに応える豊富なラインアップ。監視エリアの隅々を鮮明画像で漏れなく監視。



## H.264対応<sup>\*</sup>/SXVGA対応/SFVⅡ・DNR・デジタル増感搭載/同軸ケーブル対応

最大フレームレート (fps) H.264:最大15fps (SXVGA、VGA時)

<sup>\*</sup>既設の同軸ケーブルは、経年劣化やケーブル品質、配線方法・環境、配線上の機器等によりご使用できない場合があります。詳しくは販売窓口へお問い合わせください。

### 固定カメラ

**NC-8000A** (SXVGA) 同軸ケーブル  
希望小売価格:77,000円(税別) [在庫僅少]  
約131万画素(SXVGA 1280×960)  
約3倍パフォーカルレンズ付き  
マイク内蔵  
外形寸法:70(W)×193(D)×48(H)mm  
質量:390g以下



### ドーム型カメラ

**NC-8600A** (SXVGA) 同軸ケーブル  
希望小売価格:98,000円(税別) [在庫僅少]  
約131万画素(SXVGA 1280×960)  
約3倍パフォーカルレンズ付き  
マイク内蔵  
外形寸法:φ125×108(H)mm  
質量:400g以下

#### ●3軸調整機能



### 屋外固定カメラ

**NC-8800AS** (SXVGA) 同軸ケーブル  
希望小売価格:120,000円(税別) [在庫僅少]  
約131万画素(SXVGA 1280×960)  
約3倍パフォーカルレンズ付き  
外形寸法:120(W)×308(D)×214(H)mm  
質量:2.0kg以下

#### ●屋外用 IP66、耐重塩害仕様<sup>\*\*2</sup>



## その他のH.264対応カメラ ラインアップ

MELOOK 3は様々なカメラをサポートします。

### 屋内固定 ネットワークカメラ

**AXIS P1365 Mk II** (Full HD) PoE  
オープン価格<sup>\*</sup> [在庫僅少]  
約208万画素(フルHD 1920×1080)  
柔軟なCSマウントレンズオプション  
外形寸法:78(W)×205(D)×46(H)mm  
質量:630g



### 屋外ドーム型 ネットワークカメラ

**AXIS P3225-LVE MkII** (Full HD) PoE  
オープン価格<sup>\*</sup> [在庫僅少]  
約208万画素(フルHD 1920×1080)  
リモートズーム/フォーカス搭載  
赤外線照明内蔵  
外形寸法:φ149×104(H)mm  
質量:770g  
●屋外用 IP66 IK10



### PTZ 屋外ドーム型 ネットワークカメラ

**AXIS M5525-E** (Full HD) PoE  
オープン価格<sup>\*</sup> [在庫僅少]  
約208万画素(フルHD 1920×1080)  
360°エンドレスパン 10倍光学ズーム  
外形寸法:φ165×132(H)mm  
質量:1.1kg  
●屋外用 IP66 IK09



### PTZ ドーム型 ネットワークカメラ

**AXIS P5515** (Full HD) PoE  
オープン価格<sup>\*</sup> [在庫僅少]  
約208万画素(フルHD 1920×1080)  
360°パン(オートフリップ使用)  
12倍光学ズーム  
外形寸法:φ118/164×149(H)mm  
質量:1.1kg  
●屋内用 IP51



### PTZ 屋外ドーム型 ネットワークカメラ

**AXIS P5515-E** (Full HD) PoE  
オープン価格<sup>\*</sup> [在庫僅少]  
約208万画素(フルHD 1920×1080)  
360°パン(オートフリップ使用)  
12倍光学ズーム  
外形寸法:φ118/188×158(H)mm  
質量:1.3kg  
●屋外用 IP66 IK07



### PTZ 屋外ドーム型 ネットワークカメラ

**AXIS P5655-E** (Full HD) PoE  
オープン価格<sup>\*</sup> [在庫僅少]  
約208万画素(フルHD 1920×1080)  
360°エンドレスパン 32倍光学ズーム  
外形寸法:φ188×217(H)mm  
質量:2.5kg  
●屋外用 IP66 IK10



### 全方位カメラ 屋内固定ドーム

**AXIS M3068-P** (SXVGA) PoE  
オープン価格<sup>\*</sup> [在庫僅少]  
約1200万画素(SXVGA 4000×3000)  
360°の panoramaview  
歪み補正された映像によるデジタルPTZ  
とマルチビューストリーミング  
外形寸法:φ101×49(H)mm  
質量:300g



### 全方位カメラ 屋内固定ドーム

**AXIS M3067-P** (SXVGA) PoE  
オープン価格<sup>\*</sup> [在庫僅少]  
約629万画素(SXVGA 3072×2048)  
360° panoramaview  
歪み補正された映像によるデジタルPTZ  
とマルチビューストリーミング  
外形寸法:φ101×49(H)mm  
質量:300g



<sup>\*</sup>オープン価格の商品は、希望小売価格を定めていません。  
<sup>\*\*1</sup>H.264は、高密度・長時間記録を実現する動画圧縮方式です。  
<sup>\*\*2</sup>塩害地域には、耐重塩害仕様・耐塩害仕様機種をご使用ください。但し、飛沫環境(海水飛沫(塩分を含んだ水)が当たる環境)には設置不可です。

<sup>\*</sup>外形寸法は、レンズカバー含む、突起部除く。 18

# H.264・フルHD対応の大規模監視用ビューワ。

ワイドモニター対応、シングル/デュアル画面対応で  
高精度&高効率な監視を可能にするネットワークビューワ。



## マルチタイプ ネットワークビューワ NR-SW6100

オープン価格\*  
ワイドモニター対応、シングル/デュアル画面 ※本品はソフトウェアです。モニターとPC(周辺機器含む)は別売品です。

●NR-SW6100仕様	
ネットワークレコーダー	NR-5200/5280/6040/6140/MIND製ネカ録4.0及び5.0
ネットワークカメラ	MELOOK 3カメラ、MELOOK-DGIIカメラ、MELOOK μカメラ、当社選定AXISカメラ
ネットワークアダプタ	X-9000/M7011
ネットワークマルチビューワ	NV-5000(H.264フルHD対応)
外部操作器	R-2450/AXIS製T8311
分割表示 <sup>※1</sup>	1画、4画、9画、16画
表示サイズ	1画:約1280×720dot(4:3画像表示時の有効表示サイズ:960×720dot) 4画:約640×360dot(4:3画像表示時の有効表示サイズ:480×360dot) 9画:約426×240dot(4:3画像表示時の有効表示サイズ:320×240dot) 16画:約320×180dot(4:3画像表示時の有効表示サイズ:240×180dot) <sup>※2</sup>
フレームレート	カメラで設定した送信レートで表示します(最大30fps) (H.264-VGA/SXVGA/HVGA/HD/フルHD) ※HVGA/HD/フルHDは、MELOOK 3カメラ、当社選定AXISカメラのみ対応しています
機能	フル画表示、自動切替表示、カメラ名称表示、静止画キャプチャ <sup>※3</sup>
ライブ音声再生	再生音声数:1台 <sup>※4</sup> (G.711μ-law)
記録音声再生	再生音声数:1台 <sup>※4</sup> ※5(G.711μ-law)
映像監視	カメラ接続台数:512台(最大) カメラツリー選択:カメラ一覧から選択します カメラアイコン選択:平面図上のアイコンから選択します
回転台	パン/チルト
回転速度	高速/中速/低速(パン/チルト共用)
レンズ	ズーム/フォーカス/AF起動
プリセット登録/呼出	255点(最大)
プリセットシーケンス	5点(最大)
ワイパー	ONボタン押下期間だけ動作
照明	ON/OFF
オートパン	ON/OFF
ダイレクト	マウスでクリックした位置が映像表示のほぼ中心に来るよう
ポジション	回転台付きカメラが移動します
接点出力	NC-6100/6500/6700(カメラに対して接点出力を要求します)

※1 単画、4画、9画、16画以外にライブ映像を最大2画、画面上に常時表示する事が出来ます。※2 ネカ録使用時は16画を使用できません。※3 H.264画像の静止画キャプチャはJPEG画像で保存されます。※4 使用可能なカメラ音声は「G.711μ-law」のみとなります。※5 ネカ録使用時は単画時のみ記録音声再生が可能となります。※6 NR-6140でH.264画像の逆方向再生は出来ません。※7 H.264画像の場合、レコーダー種別、分割表示数、記録レート等により制限があります。※8 H.264画像とJPEG画像の混在表示時、時刻にずれが生じることがあります。※9 H.264時、記録レートに応じて1画面に同時表示可能な画像数に制限があります。また、異種レコーダーの混在表示時、時刻にずれが生じることがあります。※10 文字表示数は、最大8文字です。NV-6000/5000の機能は、NV-6000/5000の各取扱説明書を参照ください。※11 同一システム内で使用可能なカメラ台数は1台のみです。※12 プロダクトIDによるセットアップ時認証方式です。※13 カメラ端末でサポートしていない機能は制御できません。

## マルチタイプ ネットワークマルチビューワ NV-5000

オープン価格\*  
接続モニター:コンピュータ用フルHDワイドモニター(16:9)※最大2台接続可能  
分割表示:単画/4画/9画/16画

●NV-5000仕様	
接続モニター	コンピュータ用フルHDワイドモニター(16:9)※最大2台接続可能
分割表示	単画/4画/9画/16画@モニター ※MELOOK 3カメラを使用した場合、最大32画面表示(最大16画面/モニター×2台)
表示サイズ	単画:1920×1080dot/4画:960×540dot/ 9画:640×360dot/16画:480×270dot
表示性能	H.264:解像度がフルHDの映像を最大で30コマ×4分割表示が可能 JPEG: 解像度がSXVGAの映像を合計最大45fps分割表示可能
シーケンス表示機能	自動スキャン、スケジュール運用
アラーム連動	遠隔制御(NR-SW6100へのアラーム連動登録により表示映像切替可能)
カメラ名称機能	表示可能文字:JIS第一、第二水準 登録文字数:最大15文字(1カメラ名称)
接続可能カメラ	H.264:MELOOK 3カメラ、MELOOK-DGIIカメラ、MELOOK μカメラ(X-9000経由)、当社選定AXISカメラ
カメラ	JPEG: MELOOK-DGIIカメラ、MELOOK μカメラ(X-9000経由)
解像度	1920×1080, 1280×960, 1280×720, 640×480, 640×360
登録台数	最大512台
映像圧縮方式	H.264, JPEG

レコーダー接続台数	255台(最大)
再生	順方向再生 記録レート(最大30fps H.264/フルHD時)で表示します 逆方向再生 <sup>※6</sup> 記録レート(最大30fps H.264/フルHD時)で表示します 早送り/早戻し再生 <sup>※7</sup> ±2~±32倍速再生(単画面表示時) コマ送り/コマ戻し <sup>※8</sup> 1フレーム単位で再生します
検索	タイムデイト検索、アラームリスト検索、サムネイル検索
分割画面再生 <sup>※9</sup>	4分割、9分割、16分割 但し、最大記録レート30fps 最大倍速速度:32倍速
機器故障監視	制御対象機器の通信状態を定期的に監視し、異常を検出した場合、ユーザに通知します
外部センサー連動	外部センサー信号をLAN接続 X-1160(三菱電機製)、CommAssist1/O(アイネットデバイス社製)、ネカ録 IO-BOX(MIND製)
モーションディテクト連動	NR-5200/5280及びネカ録からのモーションディテクト信号に対応 ※MELOOK 3カメラのモーションディテクト信号はNR-5200/5280及びネカ録にて受信します NC-6100/6500/6700からのモーションディテクト信号に対応
コピー数	最大64カメラ/1操作
コピーフォーマット	NR-5200/5280:独自フォーマット(簡易ビューワ付属) ネカ録:独自フォーマット
接続台数	64台(最大)
分割表示切替	単画、4画、9画、16画
自動映像切替	単画自動切替、4画自動切替、9画自動切替、16画自動切替、スケジュール運用
表示映像選択	平面図より指定のカメラをドラッグ&ドロップすることで指定の映像を表示可能(H.264-HVGA/VGA/HD/SXVGA/フルHDのみ可)
操作器接続台数	1台(最大)R-2450またはT8311
ネットワークI/F	映像・音声プロトコル:RTP/UDP/IP(マルチキャスト)、カメラ制御・再生 制御プロトコル:TCP/IP、遠隔配信プロトコル:HTTP(JPEGのみ)
コンピュータ要件	OS:Microsoft® Windows® 10(Professional Edition 64bit) / CPU:インテル® Core™ i7 2.8GHz以上(推奨) / メインメモリ:8GB以上 / ビデオ:1920×1080dot 32bit/3840×1080dot 32bit(デュアルモニター使用時) / ディスプレイ:デュアルモニター対応 / ネットワーク:1000BASE-T / PCIe1.1:1ヶ以上(NIC用)
システム内ホストPC数	NR-SW6100インストールPC台数:1台(最大) <sup>※11</sup>
ライセンス	最大1台 <sup>※12</sup> 1台のコンピュータにインストールできます



映像出力端子	HDMI[TypeA] ×2ch(同時使用可)
ネットワーク	10BASE-T/100BASE-TX/1000BASE-T ×1ポート
入力電圧	DC +12V±5% (+11.4V~+12.6V) (ACアダプタ)
消費電力	25W以下
冷却方式	ファン(騒音レベル45dB以下)
使用温度、湿度	5~40℃、20~80%RH(但し結露しないこと)
設置環境	横置き(ラックマウント穴設置)
外形寸法/質量	420(W)×270(D)×44.4(H)mm(ゴム足及び突起物除く)/5.6kg以下
同梱品	NV-5000本体、ACアダプタ、電源コード、ゴム足 簡易取扱説明書(保証書付)



# 複数のカメラ映像を俯瞰映像に合成。

複数のカメラ映像を、死角の少ない1枚の俯瞰映像に合成します。  
広いエリアの監視対象の動線をひと目で把握でき、かんたんに追跡が可能です。

## マルチタイプ 俯瞰映像合成ソリューション Fairyview®(フェアリービュー)

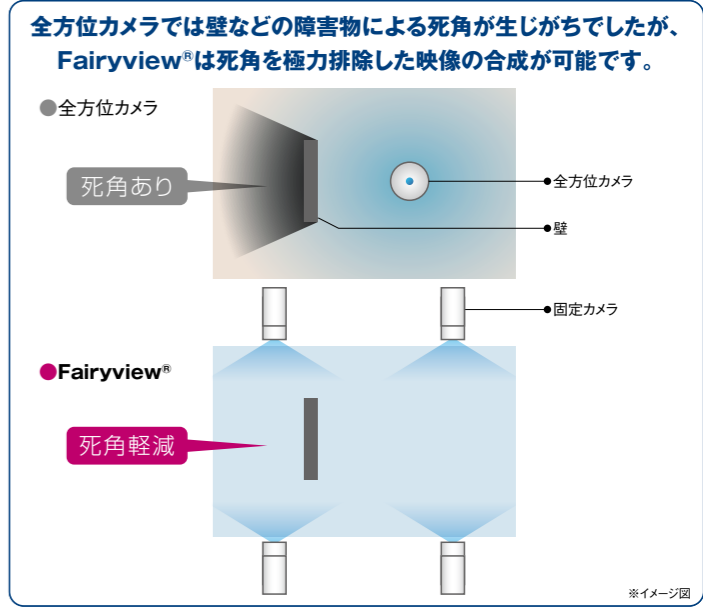
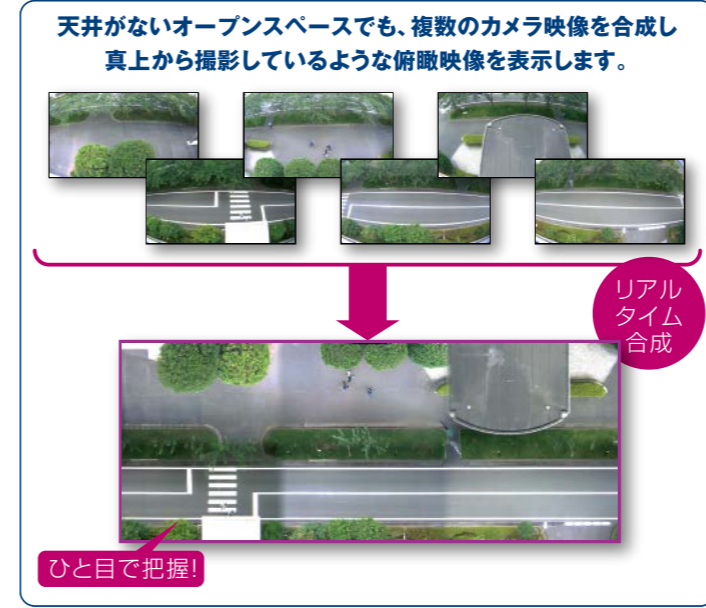
Fairyview®による  
広範囲の俯瞰映像



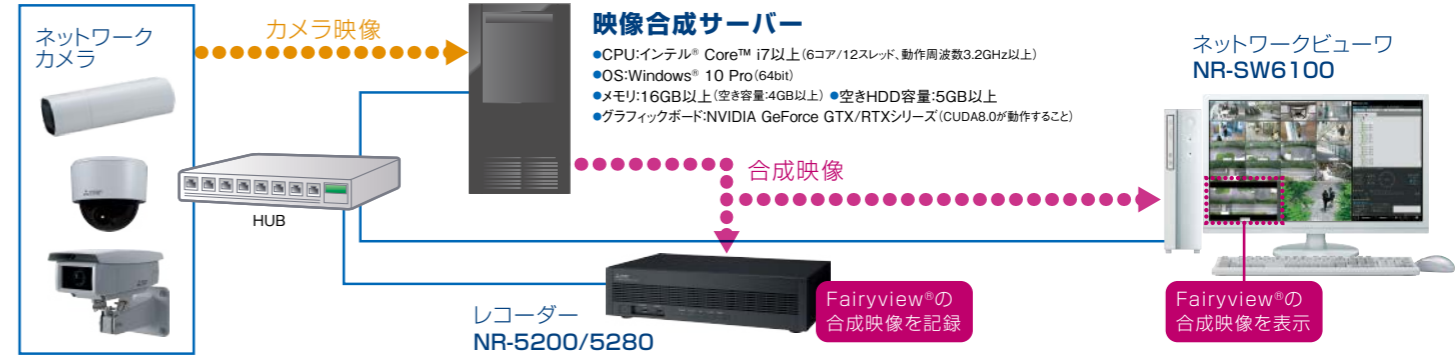
ネットワークビューワ NR-SW6100

### ●俯瞰映像監視のメリット

- 複数のカメラ映像をリアルタイムで一つの映像に合成し、広範囲の俯瞰映像やパノラマ映像を生成。
- 広い監視エリア全体を一目で確認でき、個別の監視映像では困難だった動線の把握や不審者など監視対象の追跡も容易になります。
- 状況把握の迅速化など、監視業務効率化を実現する高付加価値の監視システム構築が可能です。
- カメラ切替の煩わしさをなくし見落としを防止、監視業務の負荷軽減・効率化に貢献します。



### ●システム構成例



### ●監視エリア例



# 遠隔監視対応、直結タイプのレコーダー

カメラへの電源供給が可能な直結タイプ。モバイル遠隔監視にも対応。同軸タイプレコーダーもラインアップ。

## ベーシックタイプ

### レコーダー NR-5000シリーズ

NR-5000 (2TB) オープン価格\* NR-5041 (4TB) オープン価格\* NR-5100 (HDDレス) オープン価格\*  
 NR-5080 (8TB) オープン価格\* NR-5512 (12TB) オープン価格\* NR-5000C (2TB) オープン価格\*  
\*NR-5041、NR-5512、NR-5100、NR-5000CはRBS対応外です。

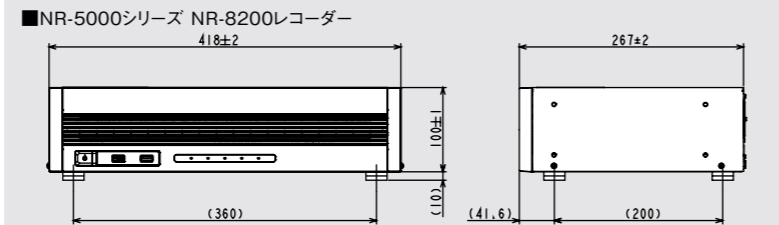
#### ●レコーダー仕様

製品名/型名	レコーダー NR-5000	レコーダー NR-5041	レコーダー NR-5080	レコーダー NR-5512	レコーダー NR-5100	レコーダー NR-5000C
映像	入力 MELOOK 3カメラ×16ch	MELOOK 3カメラ×16ch				MELOOK 3カメラ×4ch
	出力 メインモニター/サブモニター:HDMI出力×各1系統	メインモニター/サブモニター:HDMI出力×各1系統				
音声	入力 MELOOK 3カメラ×16ch	MELOOK 3カメラ×16ch				MELOOK 3カメラ×4ch
	出力 HDMI出力(メインモニター)1系統	HDMI出力(メインモニター)1系統				
記録	記録容量	約2TB(約2TB×1台)	約4TB(約2TB×2台)	約8TB(約4TB×2台)	約12TB(約6TB×2台)	約2TB(約2TB×1台)
			ミラーリング設定可能	ミラーリング設定可能	ミラーリング設定可能	(推奨品USB-HDDが必要)
	記録符号化方式	H.264				
	記録レート	(映像:1chあたり最大)フルHD:6Mbps/30fps、HD:3Mbps/30fps、HVGAW:3Mbps/30fps				
	記録モード	通常記録、間欠記録、プリアラーム記録、アラーム記録				
プログラム記録	独立16プログラム×1セット、日時設定:毎日・任意曜日・特定日指定、動作指定:カメラ毎に設定可能					
リポート記録	古い記録部分から上書き記録(ON/OFF設定可能)					
スナップショット	単画表示時にライブ、再生映像を静止画保存					
再生	再生モード	通常再生、シームレス再生、ちょっと前再生、ライブ中再生、逆再生、早送り、早戻し、コマ送り、コマ戻し、一時停止、超解像(MELOOK3カメラフルHDのみ、NR-5000Cは非対応)				
	検索機能	サムネイル検索、顔サムネイル検索、スライドバー検索、アラーム検索、日時検索				
表示	画面分割数	メインモニター/サブモニター:単画面、4画面、9画面、16画面				
	表示モード	メインモニター:ライブ、再生、ライブ中再生、シーケンス サブモニター:ライブ、シーケンス				
	表示レート	ライブ/再生:最大30fps				
外部保存	記録媒体	USBメモリ(当社にて動作確認済みのUSBメモリを使用してください)				
	記録方式	1-指定区間の記録(映像・音声)を最大カメラ32台*同時に記録媒体に保存 2-スナップショットの記録(静止画)を記録媒体に保存 *NR-5000Cは最大カメラ4台				
セキュリティ	再生方式	本体およびWindows® PCでの再生が可能、Windows® PC専用再生S/Wを記録と同時に記録媒体へ保存				
	パスワード	操作範囲に対し、ログイン時のパスワードにより、3段階で管理				
	暗号化	外部保存時の記録(映像)に対し暗号化(ON/OFF設定可能)				
互換性	MELOOK μIIカメラ、DGIIカメラ、当社選定AXISカメラ、μ+カメラ(x-9000接続)を接続可(但し、画像サイズ、フレームレート、符号化方式により、画面表示に制約あり)					同左、ただしμ+カメラ(x-9000接続)は不可
拡張性	カメラ増設専用ポートにPoE内蔵HUBを接続することで、16台のカメラを追加可(但し、全ch合計は記録コマ数480fps、記録レート114Mbps以下 ※ミラーリング設定時を除く)					
その他	簡単設定	操作ガイドによるシステム設定(MELOOK 3カメラ設定を含む)が可能				
	操作方法	マウスによる操作				
	故障通知	各種故障の発生状況を画面表示および接点出力				
接点端子	I/O端子:16点(入力9点、出力5点、+12V出力、GND)					
ネットワーク	10BASE-T/100BASE-TX/1000BASE-T×1ポート、1000BASE-T×1ポート				10BASE-T/100BASE-TX/1000BASE-T×1ポート	
電源電圧/定格電流	AC100~240V±10% 1.5A以下(150W以下)				AC100~240V±10% 0.6A以下(60W以下)	
使用温度、湿度	5℃~40℃、20%~80%RH(但し結露なきこと)					
外形寸法/質量/塗装色	420(W)×270(D)×100(H)mm(ゴム足及び突起物除く)/9kg以下/ブラック					
オプション	縦置きスタンド(K-9500)、ラックマウント金具(K-9501)					
付属品	取扱説明書/保証書/電源ケーブル/電源ケーブル抜け防止					

## 遠隔監視システム ●遠隔監視仕様

遠隔監視機器	Windows® PC	iOS/Android	Windows® PC
	Windows® タブレット	スマートフォン*1/タブレット*1	
表示方法	ブラウザ使用による	モバイル用アプリケーション使用による	専用アプリケーション使用による
	Internet Explorer 11	M-モバイルビュー	多地点遠隔アプリケーション(NR-SW5000)*2
同時接続数	最大5台		
ライブ・再生	映像:最大16ch*3*4	映像:最大1ch	映像:最大16ch
同時配信数	音声:最大1ch	音声:最大1ch	音声:最大1ch
対応OS	Windows® 7	iOS	Windows® 7 64bit
	Windows® 8.1	Android	Windows® 8.1 64bit
	Windows® 10		Windows® 10 64bit

\*1 スマートフォン/タブレットの動作確認済機種は、MELOOK 3のウェブサイトをご参照ください。  
 \*2 マルチタイプNR-5200/NR-5280は、NR-SW5000非対応です。  
 \*3 ライブは最大16ch、再生は最大4ch同時配信となります。  
 \*4 マルチタイプNR-5200/NR-5280は、ライブ/再生共に最大1ch配信となります。  
 \*インターネット経由でご使用になる場合、ユーザーID/パスワードの定期的な変更とセキュアネットワーク(IP-VPN等)利用をご推奨致します。



# 大規模対応レコーダー

高まる大規模監視ニーズに余裕のスペックで応える、大規模システム専用的高機能レコーダー。

## マルチタイプ

### レコーダー NR-5200/5280

NR-5200 (HDDレス) オープン価格\* NR-5280 (8TB) オープン価格\*  
 ライブ監視/記録映像再生などにはネットワークビューワNR-SW6100が必要です。

## 同軸タイプ

### レコーダー NR-8200

NR-8200 (2TB) オープン価格\*  
 ※NR-8200は、レコーダーとレコーダーアダプタ1台を同梱した商品です。

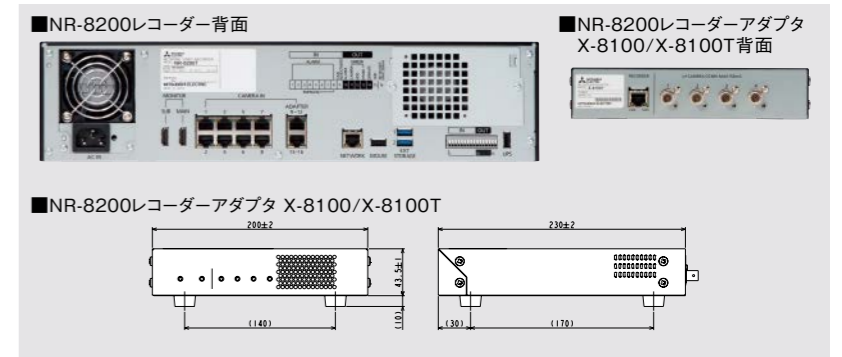
#### ●レコーダー仕様

製品名/型名	レコーダー NR-8200	レコーダー NR-5200	レコーダー NR-5280
映像	入力 MELOOK 3カメラ×8ch、レコーダーアダプタ×2台 レコーダーアダプタ1台あたりMELOOK 3同軸/μ+カメラ4台まで接続可能 レコーダーアダプタ2台でMELOOK 3同軸/μ+カメラ8台まで接続可能	MELOOK 3カメラ×64ch	
	出力 メインモニター/サブモニター:HDMI出力×各1系統	—— (NR-SW6100での機能、P.19参照)	
音声	入力 MELOOK 3カメラ×8ch、レコーダーアダプタ×2台	MELOOK 3カメラ×64ch	
	出力 HDMI出力(メインモニター)1系統	—— (NR-SW6100での機能、P.19参照)	
記録	記録容量	約2TB(約2TB×1台)	約8TB(約4TB×2台)ミラーリング設定可能
	記録符号化方式	H.264	
	記録レート	(映像:1chあたり最大)フルHD:6Mbps/30fps、HD:3Mbps/30fps、HVGAW:3Mbps/30fps	
	記録モード	通常記録、間欠記録、プリアラーム記録、アラーム記録	
	プログラム記録	独立16プログラム×1セット、日時設定:毎日・任意曜日・特定日指定、動作指定:カメラ毎に設定可能	
リポート記録	古い記録部分から上書き記録を実施(ON/OFF設定可能)		
スナップショット	単画表示時にライブ、再生映像を静止画保存		
再生	再生モード	通常再生、シームレス再生、ちょっと前再生、ライブ中再生、逆再生、早送り、早戻し、コマ送り、コマ戻し、一時停止、超解像(MELOOK3カメラフルHDのみ)	—— (NR-SW6100での機能)通常再生、逆再生、一時停止、コマ送り、コマ戻し、早送り、早戻し
	検索機能	サムネイル検索、顔サムネイル検索、スライドバー検索、アラーム検索、日時検索	—— (NR-SW6100での機能、P.19参照)
表示	画面分割数	メインモニター/サブモニター:単画面、4画面、9画面、16画面	—— (NR-SW6100での機能、P.19参照)
	表示モード	メインモニター:ライブ、再生、ライブ中再生、シーケンス サブモニター:ライブ、シーケンス	—— (NR-SW6100での機能、P.19参照)
	表示レート	ライブ/再生:最大30fps	—— (NR-SW6100での機能、P.19参照)
外部保存	記録媒体	USBメモリ(当社にて動作確認済みのUSBメモリを使用してください)	
	記録方式	1-指定区間の記録(映像・音声)を最大カメラ16台同時に記録媒体に保存 2-スナップショットの記録(静止画)を記録媒体に保存	NR-SW6100をインストールした操作端末(PC)からの要求により指定区間の記録(映像・音声)を操作端末に転送 NR-SW6100の操作による
セキュリティ	再生方式	本体およびWindows® PCでの再生が可能、Windows® PC専用再生S/Wを記録と同時に記録媒体へ保存	Windows® PCでの再生が可能、Windows® PC専用再生S/Wを記録と同時に記録媒体へ保存
	パスワード	操作範囲に対し、ログイン時のパスワードにより、3段階で管理	ログイン時のパスワードにより管理
	暗号化	外部保存時の記録(映像)に対し暗号化(ON/OFF設定可能)	
互換性	MELOOK μIIカメラ、DGIIカメラ、当社選定AXISカメラを接続可(但し、画像サイズ、フレームレート、符号化方式により、画面表示に制約あり)		MELOOK-DGIIカメラ、当社選定AXISカメラ、μ+カメラ(x-9000接続)を接続可
その他	簡単設定	操作ガイドによるシステム設定(MELOOK 3カメラ設定を含む)が可能	
	操作方法	マウスによる操作	
	故障通知	各種故障の発生状況を画面表示および接点出力	
接点端子	I/O端子:16点(入力9点、出力5点、+12V出力、GND)		
ネットワーク	10BASE-T/100BASE-TX/1000BASE-T×1ポート		10BASE-T/100BASE-TX/1000BASE-T×1ポート
電源電圧/定格電流	AC100~240V±10% 1.5A以下(150W以下)		AC100~240V±10% 0.6A以下(60W以下)
使用温度、湿度	5℃~40℃、20%~80%RH(但し結露なきこと)		
外形寸法/質量/塗装色	420(W)×270(D)×100(H)mm(ゴム足及び突起物除く)/9kg以下/ブラック		
オプション	縦置きスタンド(K-9500)、ラックマウント金具(K-9501)		ラックマウント金具(K-9501)
付属品	取扱説明書/保証書/電源ケーブル/電源ケーブル抜け防止		

#### ●NR-8200 レコーダーアダプタ仕様

型名	X-8100T(NR-8200同梱版) X-8100(増設用)
カメラ入力	MELOOK 3同軸/μ+カメラ×4ch
ネットワーク	10BASE-T/100BASE-TX/1000BASE-T×1ポート (NR-8200レコーダーへのアップリンク伝送専用)
最大伝送距離	カメラ入力(BNC端子):最大500m(5C-2V) ネットワークインターフェース(LAN端子):最大100m
故障通知	機器故障発生時に前面LEDで通知
電源電圧	48V±10%
定格電流	1A以下(48W以下)
周囲温度・湿度	5℃~40℃、20~80%RH(但し結露なきこと)
外形寸法/質量	200(W)×230(D)×43.5(H)mm(ゴム足及び突起物除く)/2kg以下
付属品	取扱説明書、保証書

※NR-8200はカメラの構成・種類・接続台数によって、別途延長アダプタ・電源アダプタが必要になる場合があります。詳細は別途お問い合わせください。



# 三菱ネットワークカメラ・システム MELOOK 3 <メルックスリー>

本カタログに掲載しております全商品の価格には、  
工事費は含まれておりません。



ネットワークカメラの最新情報をいち早くお届けします。

MELOOKシリーズの各製品の特長、ムービー紹介、業種別活用シーン、  
技術ニュースなど、三菱ネットワークカメラ・システムの最新情報をお届けします。

「三菱電機 ネットワークカメラ」で検索してください。  
[www.MitsubishiElectric.co.jp/nwcamera](http://www.MitsubishiElectric.co.jp/nwcamera)

●Eメールでのお問い合わせは  
[tmd.nwcamera\\_melook@ny.MitsubishiElectric.co.jp](mailto:tmd.nwcamera_melook@ny.MitsubishiElectric.co.jp)



## 業務向け・会員サイト

導入・買換えをご検討のお客様、販売店様向けに製品仕様やカタログPDFデータを  
提供。会員登録(無料)を行うと図面のダウンロードやお見積り、お問合せが可能です。

[www.MitsubishiElectric.co.jp/nwcamera/info/](http://www.MitsubishiElectric.co.jp/nwcamera/info/)



## RBSS は、防犯機器の安心マークです。

優良防犯機器認定制度 (RBSS制度) は、(社)日本防犯設備協会が一般の方々の安心・安全に寄与することを目的に、防犯機器に必要とされる機能と性能の基準に適合した機器を「優良防犯機器」として認定しマークを付与、普及促進を図る自主認定制度です。  
本製品は、犯罪抑止などを意図して制作された商品ですが、犯罪の防止・安全を完全に保証するものではありません。万一被害など発生致しましても、当社は責任を負いかねますのでご了承ください。

※予告なく仕様を変更する場合がありますので、ご了承ください。  
※カタログ中に使用した映像写真及びメニュー画面はハモミ写真のため、実際の映像とは異なります。  
Microsoft, Windows, Internet Explorerは米国Microsoft Corporationの米国およびその他の国における商標または登録商標です。  
Google Play, Androidは、Google Inc.の登録商標です。iOSは、Apple Inc.の登録商標です。  
MELOOK, Fairlyviewは、三菱電機株式会社の登録商標です。  
その他引用された会社名および製品名は各社の商標または登録商標です。



この製品を製造している三菱電機コミュニケーションネットワーク製作所(郡山工場)は、環境/品質マネジメントシステムの国際規格であるISO14001:2015 / ISO9001:2015を認証取得しております。

安全に関するご注意	●正しく安全にお使いいただくため、ご使用前に必ず「取扱説明書」をよくお読みください。
熱、湿気、油煙、腐食性ガス、ホコリなどの影響や、使用の度合いにより部品が劣化し、故障したり、時には安全性を損なって事故につながることもあります。	
(1)HDDは消耗劣化する部品のため、ご使用時間が3万時間(約3.4年、機器周囲温度25℃の場合)を超えると可動部品の劣化の影響などで故障が発生しやすくなります。そのため、3年を目安にHDDセット(搭載されているすべてのHDD)の交換を推奨いたします。ただし、この時間は目安であり、動作を保証するものではありません。	
(2)RAIDシステム(MELOOK 3レコーダーの場合はミラーリング)を構成した場合でも、HDDが上記(1)項のご使用時間を超えると複数同時故障の可能性が高くなるため、上記条件でのHDDのメンテナンスが必要となります。	
ネジや取付ボルトは適切なトルクで締付を行い、振動のないところに設置してください。	
塩害地域には、耐塩害仕様・耐塩害仕様機種をご使用ください。	
ネットワークへ接続する場合は、セキュリティが確保されたネットワーク環境(インターネットの場合は、VPN等)でご使用ください。セキュリティが確保されていないネットワーク環境の場合、悪意のある第三者による不正アクセス等により情報漏洩等、被害を受ける可能性があります。ネットワーク環境には十分なセキュリティ対策をお願いいたします。	

## 三菱電機株式会社

〒100-8310 東京都千代田区丸の内2丁目7番3号(東京ビル)

本社映像ソリューション営業部

〒100-8310 東京都千代田区丸の内2-7-3(東京ビル)……………(03)3218-6402

お問い合わせは、技術とサービスを誇る当店へ…

本カタログ掲載製品のうち、外国為替及び外国貿易法により規制されている貨物・技術に該当するものについては、輸出(個人の携行を含む)する場合、同法に基づく日本政府の許可が必要です。