

三菱電機放電加工機用CAD/CAMソフトウェア

CamMagic AD

「ソフトウェア年間サポートサービス」のご案内

最新のOSや加工機対応のためのバージョンアップには、ご加入が必要です！

Windows10への移行、Windows11への準備はお済みですか？

- ・Microsoft社のWindows8.1サポートは、2023年1月10日に終了しました。
- ・Windows10にはCamMagic AD ver7以上、Windows11には CamMagic AD ver13以上が必要です。
- ・バージョンアップするにはソフトウェア年間サポートサービスへの加入が必要です。

CamMagicバージョン	Windows種類				
	Windows11	Windows10	Windows8.1	Windows7	Windows XP
AD以前(DM等)～	×	×	×	×	○
AD ver1	×	×	×	×	○
AD ver2～5	×	×	×	○	○
AD ver6	×	×	○	○	○
AD ver7	×	○	○	○	○
AD ver8～9	×	○	○	○	×
AD ver10～12	×	○	○Update	○SP1	×
AD ver13～14	○	○	○Update	×	×
AD ver15(最新版)	○	○	○Update	×	×

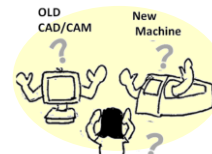
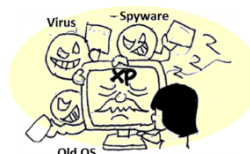
推奨OS

非推奨OS (Microsoft社サポート終了済)

Microsoft, Windows は
米国Microsoft Corporationの
米国およびその他の国に
おける商標または登録商標です。

こんなリスクに対し、安心です。

- ① 急なPCの故障で仕事が止まる。大事なデータが使えなくなる。
- ② 古いOSのパソコンを使い続けるとセキュリティが心配。
- ③ せっかく新しい加工機を入れたのに使いこなせない。



加入するとこんな特典があります。

- ① **最新バージョンをお届け**
 - ・新しいOS・新しい加工機、加工条件への対応等、新機能を提供！
 - ・他社3次元CADコンバータオプションでは、新しいバージョンのデータに対応
 - ・Webでのダウンロードにより最新バージョンを入手できます！
- ② **電話やメールによるサポートを受けることができます**
 - ・専門のスタッフがお客様の問い合わせに迅速に対応します！
- ③ **プロテク故障時、無償交換**
- ④ **リモートサポート**
 - ・TELやメールでの操作説明が難しい場合、お客様のPCをリモート操作し、ご支援します。
 - ・お客様のPC環境、当社受付状況により対応ができない場合があります。
 - ・また、対応できる時間には限りがあります。
- ⑤ **東名阪セミナー受講料割引**
 - ・東名阪で開催のセミナー受講料を50%OFF!
 - ・対象：1名様/年間 製品購入後2年目以降のお客様が対象です。
- ⑥ **2DCADを別のPCでお使いいただけます**
 - ・加入期間中は別のPC1台で2DCADを追加でお使いいただけます。別の方がCAD作業したり、教育用に使用したりします。

年間サポートサービス
加入中のCamMagic AD

特典で、2DCADを
インストールした別PC
- ⑦ **切削CAM「高能率荒加工」オプションを利用可能**
 - ・加入期間中、高能率荒加工オプションを無償でお使いいただけます。



継続加入の方が途中加入するよりお得です。複数年契約割引、複数年契約割引があります。

★お見積もりのお問い合わせは、下記まで！